

# Leopold 3700 battipalo / macchina per l'infissione di pali



Numero articolo:

CMC-Leo3700

Lunghezza:

2400 mm

Larghezza:

2600 mm

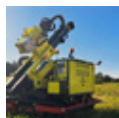
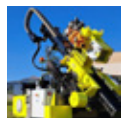
Altezza:

2655 mm

Peso:

3825 kg

Creato il 24.01.2026



## Descrizione del prodotto

Macchina per l'infissione di pali per l'installazione semplice e sicura di fondazioni, palancole, installazione di sistemi di ritenuta per veicoli, recinzioni di protezione della fauna selvatica, fissaggi agricoli, ecc.

### Idraulica all'avanguardia

Movimenti precisi e fluidi grazie alla tecnologia load-sensing

### Telecomando di serie

Comfort e sicurezza ottimali quando si opera a distanza

### Sicurezza senza compromessi

Leopold è dotato di sistemi di sicurezza all'avanguardia.

La sicurezza dell'operatore è sempre al primo posto. Le barriere elettroniche anticollisione e il sistema elettronico antiribaltamento sono solo alcuni dei sistemi che consentono all'operatore di lavorare in sicurezza.

### Livellamento verticale automatico

Due livelli elettroniche assicurano un livellamento preciso in ogni momento.

# Descrizione del prodotto

## Potenza poderosa

Il motore da 55 kW (74 CV) eroga potenza e coppia costanti. Anche a basse velocità.

## Telaio rinforzato

Le aree più sollecitate sono state sovradimensionate. Per applicazioni ad alte prestazioni!

## Alberi fino a 4,5 metri

La prolunga rimovibile permette di lavorare su pali fino a 4,5 metri di altezza.

## Descrizione tecnica:

**Motore:** Kubota 55,4 kW / 74,3 CV

**Serbatoio carburante:** 100 litri

**Potenza del martello:** SOCOMEC 1080 / INDECO 950 J

# Pezzi di ricambio

