

ATT Hammer Jet MAX - Osuszacz powierzchniowy do powierzchni betonowych



Numer artykułu:
ATT-9500032_ROF

Szerokość:
37 cm

Wysokość:
152 cm

Waga:
26 kg

Utworzono 21.10.2024



Opis

Hammer-Jet jest lekki, waży zaledwie 24 kg i jest ergonomicznym narzędziem opracowanym między innymi dla dekarzy. Jego potężna wydajność skraca czas suszenia i jest niezbędna w profesjonalnej skrzynce narzędziowej. Niepalna technologia gorącego powietrza zwiększa bezpieczeństwo, minimalizując ryzyko pożaru, a niskoemisyjne paliwo przyczynia się do ochrony środowiska.

Hammer-Jet jest dostępny z dyszami o rozmiarach 50 cm i 100 cm i dostosowuje się do różnych wymagań dachowych. Posiada turbinę strumieniową, która szybko rozmraża i osusza powierzchnie. Pozwala to uniknąć przerw w pracy i utrzymać projekty zgodnie z harmonogramem.

Dzięki wielu opcjom dysz i wydajnej pracy, ta suszarka dachowa zwiększy Twoją produktywność! Projekty wykonawców będą realizowane szybciej.

Kompaktowa konstrukcja, łatwość obsługi i niskie koszty utrzymania sprawiają, że jest to cenny zasób dla Twojej firmy dekarzkiej.

Hammer Jet nadaje się do pracy w każdych warunkach pogodowych i zapewnia wydajne suszenie, utrzymując płynność pracy nawet w deszczu lub śniegu. To przyjazne dla środowiska i bezpieczne narzędzie jest niezbędne dla nowoczesnych dekarzy.

Opis

Poczuj różnicę dzięki serii Hammer Jet - gdzie wydajność łączy się z bezpieczeństwem w technologii osuszania dachów.

Zestaw wyświetlacza

Numer artykułu: ATT-890006

Wymienny wyświetlacz do Hammer Jet.
1 wyświetlacz Hammer Jet i akcesoria wymagane do instalacji.



ATT Olej turbinowy do suszarni drogowych Zirosso

Numer artykułu: ATT-960001

Oryginalny olej turbinowy ATT do osuszaczy drogowych Zirosso.
25 sztuk 1 litrowy pojemnik w kartonie



Główny filtr powietrza ATT do osuszaczy drogowych Hammer-Jet

Numer artykułu: ATT-960002

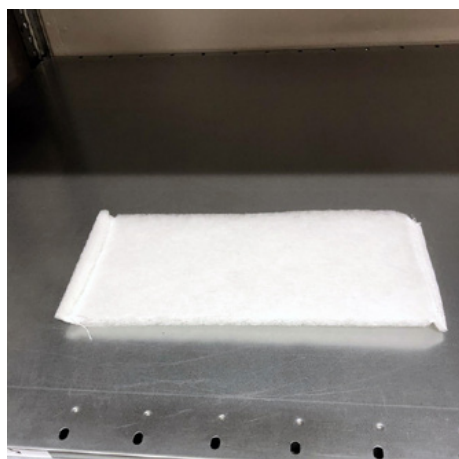
Oryginalny filtr powietrza ATT do osuszacza drogowego ATT Hammer-Jet

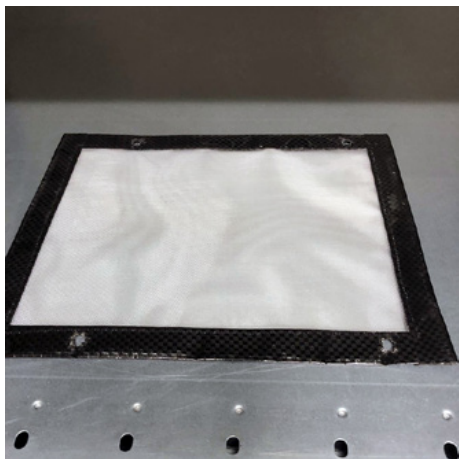


Filtr wstępny Hammer Jet

Numer artykułu: ATT-960003

Filtr do urządzenia Hammer-Jet.
Wystarcza na około 2,5 godziny pracy





Nylonowy filtr siatkowy Hammer Jet

Numer artykułu: ATT-960004

1 niestandardowy główny filtr powietrza dla turbin Zirocco



Hammer Jet - ZESTAW 50-godzinny

Numer artykułu: ATT-960010

Zestaw materiałów eksploatacyjnych na 50 godzin pracy. Zestaw zawiera 2 filtry cylindra, 20 filtrów wstępnych i 25 litrów oleju turbinowego.

Zestaw filtra paliwa - Model 2022

Numer artykułu: ATT-980000

1 filtr paliwa i akcesoria wymagane do instalacji. Filtr paliwa zapewnia, że do turbiny dostaje się wyłącznie czyste paliwo, co wydłuża żywotność turbiny.



Zestaw modernizacyjny filtra paliwa

Numer artykułu: ATT-980001

1 aktualizacja filtra paliwa i akcesoria wymagane do instalacji. Umożliwia konwersję starszych typów filtrów paliwa. Nowy filtr paliwa o zwiększonej trwałości jest dostosowany do turbin Zirocco.



Części zamienne



Korek wlewu paliwa

Numer artykułu: ATT-980002

1 zamienny korek zbiornika dla Hammer Jet



Gumowy zestaw ochronny

Numer artykułu: ATT-980003

1 gumowa osłona Hammer Jet i akcesoria wymagane do instalacji.



Zestaw wsporników montażowych do ramy koła Hammer Jet

Numer artykułu: ATT-980004

Wymienne wsporniki do montażu ramy koła na podwoziu Hammer Jet.



Zestaw kół dla Hammer Jet ø 200 mm

Numer artykułu: ATT-980005

1 Zestaw kół Hammer Jet i akcesoria wymagane do instalacji.
Średnica: Ø 200 mm

Pompa paliwa dla Hammer Jet



Numer artykułu: ATT-980029

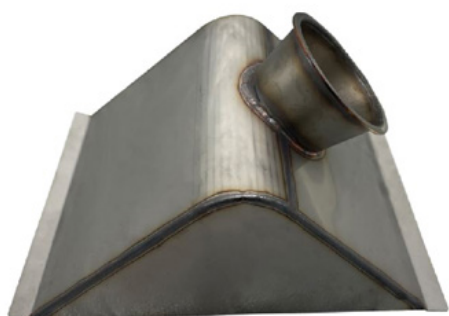
Zamienna pompa paliwa dla Hammer Jet.



Zestaw dysz podwieszanych 20 cm do strumienia młotkowego

Numer artykułu: ATT-970000

W przypadku większych szerokości suszenia, dysza do zawieszania 20 cm jest idealnym wyborem dla urządzenia Hammer-Jet.



30-centymetrowy zestaw dysz podwieszanych do strumienia młotkowego

Numer artykułu: ATT-970001

W przypadku większych szerokości suszenia, 30-centymetrowa dysza zwisająca jest idealnym wyborem dla urządzenia Hammer-Jet.



Zestaw dysz podwieszanych 35 cm do Hammer-Jet

Numer artykułu: ATT-970002

W przypadku większych szerokości suszenia, 30-centymetrowa dysza zwisająca jest idealnym wyborem dla urządzenia Hammer-Jet.



Zestaw dysz podwieszanych 50 cm do strumienia młotkowego

Numer artykułu: ATT-970003

W przypadku większych szerokości suszenia, dysza do zawieszania 50 cm jest idealnym wyborem dla urządzenia Hammer-Jet.



Zestaw dysz podgrzewających do strumienia młotkowego do tworzyw termoplastycznych

Numer artykułu: ATT-970004

Zirocco Hammer-Jet z zestawem Pre-Heat-Nozzle Kit jest idealny do szybkiego i łatwego nakładania prefabrykowanych tworzyw termoplastycznych. Idealna dystrybucja ciepła. Brak butli z gazem.



Zestaw dysz zwisających o długości 100 cm do szerokich zastosowań suszenia

Numer artykułu: ATT-970014

W przypadku większych szerokości osuszania dysza zwisająca 100 cm jest idealnym wyborem dla urządzenia Hammer-Jet. Idealna do osuszania płaskich dachów i dużych powierzchni asfaltowych.

Skrzynka transportowa ATT Hammer-Jet

Numer artykułu: ATT-990001

Oryginalna skrzynka transportowa ATT do suszarki drogowej ATT Hammer-Jet

