

## RMCD-LIGHT



Numero articolo:  
RMCD-Light

Creato il 01.10.2024

## Descrizione del prodotto

### Luce RMCD

Con il dispositivo di controllo della segnaletica stradale RMCD abbiamo sviluppato un sistema completamente nuovo per gestire le macchine per la segnaletica stradale con maggiore comodità.

### Per il controllo di:

- velocità
- stampa a colori
- Registrazione del lavoro di marcatura

### Caratteristiche:

- Display a colori

Disponibile nel 2025

# Pezzi di ricambio

Kein Bild verfügbar!

Bitte beachten Sie die Dokumente unter Downloads / Pdf Docs

No picture available!

Please have a look for the documents you will find under Downloads / Pdf Docs

## Cavo di alimentazione 2 x 0,5 mm<sup>2</sup> - 5 metri

Numero articolo: BPL-2002136

Cavo di alimentazione adatto per RMCD-Light

Kein Bild verfügbar!

Bitte beachten Sie die Dokumente unter Downloads / Pdf Docs

No picture available!

Please have a look for the documents you will find under Downloads / Pdf Docs

## Cavo per sensore induttivo INI marcatura IFM204

Numero articolo: BPL-4000392

Adatto per RMCD-Light

## Sensore induttivo INI marcatura IFM204

Numero articolo: BPL-4000440

Adatto per RMCD-Light



## Spina Deutsch, 3 poli, sovrastampata, IP67, 0,75 mm<sup>2</sup>

Numero articolo: BPL-4001901

2m-PUR / DT06-3S-A/K1/0,75/2m

per il sensore di pressione dell'RMCD - Dispositivo di controllo della segnaletica stradale



## Schermo M835-01

Numero articolo: BPL-4001905

Il DSEM835 è un display programmabile da 3,5 pollici progettato per l'uso su veicoli e macchinari off-highway. Il DSEM835 offre all'utente un'eccezionale flessibilità. Il DSEM835 è configurato con CODESYS 3.5.

adatto per RMCD-Light



## Sensore di pressione RMCD

Numero articolo: BPL-4001945

Sensore di pressione elettronico; 0...250 bar; 0...3625 psi;  
filettatura maschio da 1/4  
rSegnale analogico; 4...20 mA



## Encoder RMCD

Numero articolo: BPL-4001946

Dimensioni:  
Diametro 36,5 mm / L = 76 mm  
senza ruota di presa

Kein Bild verfügbar!

Bitte beachten Sie die  
Dokumente unter  
Downloads / Pdf Docs

No picture available!

Please have a look for the  
documents you will find under  
Downloads / Pdf Docs

## Cavo di alimentazione 2 x 0,5 mm<sup>2</sup> - 5 metri

Numero articolo: BPL-4001954

Cavo di alimentazione  
adatto per RMCD-Light

# Pezzi di ricambio

Kein Bild verfügbar!

Bitte beachten Sie die Dokumente unter Downloads / Pdf Docs

No picture available!

Please have a look for the documents you will find under Downloads / Pdf Docs

## Cavo M12 CPS 5 metri diritto

Numero articolo: BPL-B12090-CPS-001-5

5 metri di lunghezza rettilineo  
adatto per RMCD Stadndard

Kein Bild verfügbar!

Bitte beachten Sie die Dokumente unter Downloads / Pdf Docs

No picture available!

Please have a look for the documents you will find under Downloads / Pdf Docs

## Sensore induttivo INI marcatura IFM204

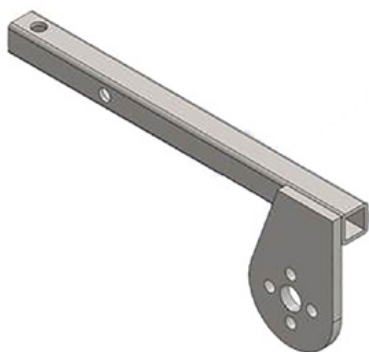
Numero articolo: BPL-FePrKa

Adatto per RMCD-Light

## Staffa per encoder per RMCD

Numero articolo: CMC-AR30P-MAX-A3-007

per RMCD



## Ruota di prelievo per encoder

Numero articolo: CMC-SU00031

Per passare dalla funzione di controlavaggio alla funzione di marcatura.



