

RMCD-LIGHT



Artikelnummer:
RMCD-Light

Erstellt am 01.10.2024

Beschreibung

RMCD Light

Mit dem RMCD-Road Marking Control Device haben wir ein völlig neues System entwickelt, um Straßenmarkierungsmaschinen mit mehr Komfort zu bedienen.

Zur Kontrolle von:

- Geschwindigkeit
- Farbdruck
- Aufzeichnung von Markierarbeiten

Ausstattung:

- Farbdisplay

Verfügbar in 2025

Kein Bild verfügbar!

Bitte beachten Sie die Dokumente unter Downloads / Pdf Docs

No picture available!

Please have a look for the documents you will find under Downloads / Pdf Docs

Kabel Spannungsversorgung 2 x 0,5 mm² - 5 Meter

Artikelnummer: BPL-2002136

Kabel zur Spannungsversorgung passend zu RMCD-Light

Kein Bild verfügbar!

Bitte beachten Sie die Dokumente unter Downloads / Pdf Docs

No picture available!

Please have a look for the documents you will find under Downloads / Pdf Docs

Kabel zu induktivem Sensor INI-Markieren IFM204

Artikelnummer: BPL-4000392

passend zu RMCD-Light

Induktiver Sensor INI-Markieren IFM204

Artikelnummer: BPL-4000440

passend zu RMCD-Light



Deutsch-Stecker, 3-polig, umspritzt, IP67, 0,75mm²

Artikelnummer: BPL-4001901

2m-PUR / DT06-3S-A/K1/0.75/2m

für Drucksensor des RMCD - Road Marking Control Device





Bildschirm M835-01

Artikelnummer: BPL-4001905

Das DSEM835 ist ein programmierbares 3,5-Zoll-Display, das für den Einsatz in Fahrzeugen und Off-Highway-Maschinen entwickelt wurde. Das DSEM835 bietet dem Benutzer eine hervorragende Flexibilität. Das DSEM835 wird mit CODESYS 3.5 konfiguriert, passend zu RMCD-Light



RMCD-Drucksensor

Artikelnummer: BPL-4001945

Elektronischer Drucksensor; 0...250 bar; 0...3625 psi;
1/4" Aussengewinde

Analogsignal; 4...20 mA



RMCD-Drehgeber

Artikelnummer: BPL-4001946

Abmessung:
Durchmesser 36,5mm / L = 76mm
ohne Abnehmerrad

Kein Bild verfügbar!

Bitte beachten Sie die
Dokumente unter
Downloads / Pdf Docs

No picture available!

Please have a look for the
documents you will find under
Downloads / Pdf Docs

Steckersatz mit Pins und Dichtung

Artikelnummer: BPL-4001954

Steckersatz mit Pins und Dichtung

passend zu RMCD-Light

Ersatzteile

Kein Bild verfügbar!

Bitte beachten Sie die Dokumente unter Downloads / Pdf Docs

No picture available!

Please have a look for the documents you will find under Downloads / Pdf Docs

Kabel M12 CPS 5 Meter gerade

Artikelnummer: BPL-B12090-CPS-001-5

5 Meter gerade
pasend zu RMCD Stadndard

Kein Bild verfügbar!

Bitte beachten Sie die Dokumente unter Downloads / Pdf Docs

No picture available!

Please have a look for the documents you will find under Downloads / Pdf Docs

Fertigung Prototyp Kabelbaum

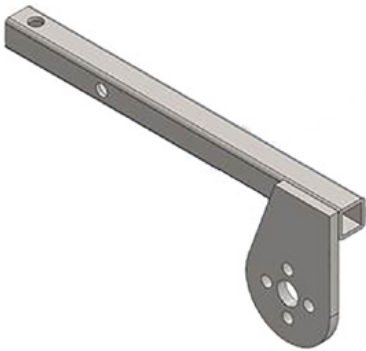
Artikelnummer: BPL-FePrKa

passend zu RMCD-Light

Halterung für Encoder für RMCD

Artikelnummer: CMC-AR30P-MAX-A3-007

für RMCD



Abnehmerrad für Encoder

Artikelnummer: CMC-SU00031

Zum Umschalten von der Rückspülfunktion zur Markierungsfunktion.



Zubehör/Erweiterungen