

RMCD-LIGHT



Numer artykułu:
RMCD-Light

Utworzono 01.10.2024

Opis

RMCD Light

Dzięki RMCD Road Marking Control Device opracowaliśmy zupełnie nowy system do obsługi maszyn do znakowania dróg z większą wygodą.

Do kontroli:

- prędkości
- drukowania w kolorze
- Rejestracji pracy znakowania

Cechy:

- Kolorowy wyświetlacz

Dostępne w 2025 r.

Części zamienne

Kein Bild verfügbar!

Bitte beachten Sie die Dokumente unter Downloads / Pdf Docs

No picture available!

Please have a look for the documents you will find under Downloads / Pdf Docs

Kabel zasilający 2 x 0,5 mm² - 5 metrów

Numer artykułu: BPL-2002136

Kabel zasilający
odpowiedni dla RMCD-Light

Kein Bild verfügbar!

Bitte beachten Sie die Dokumente unter Downloads / Pdf Docs

No picture available!

Please have a look for the documents you will find under Downloads / Pdf Docs

Kabel do czujnika indukcyjnego z oznaczeniem INI IFM204

Numer artykułu: BPL-4000392

Odpowiedni dla RMCD-Light

Czujnik indukcyjny z oznaczeniem INI IFM204

Numer artykułu: BPL-4000440

Odpowiedni dla RMCD-Light



Wtyk Deutsch, 3-biegunowy, obtryskiwany, IP67, 0,75mm²

Numer artykułu: BPL-4001901

2m-PUR / DT06-3S-A/K1/0.75/2m

do czujnika ciśnienia RMCD - urządzenia do kontroli oznakowania dróg

Części zamienne



Ekran M835-01

Numer artykułu: BPL-4001905

DSEM835 to 3,5-calowy programowalny wyświetlacz przeznaczony do użytku w pojazdach i maszynach terenowych. DSEM835 oferuje użytkownikowi wyjątkową elastyczność. DSEM835 jest skonfigurowany z CODESYS 3.5.

odpowiedni dla RMCD-Light



Czujnik ciśnienia RMCD

Numer artykułu: BPL-4001945

Elektroniczny czujnik ciśnienia; 0...250 bar; 0...3625 psi;

Gwint zewnętrzny 1/4"

rSygnał analogowy; 4...20 mA



Enkoder RMCD

Numer artykułu: BPL-4001946

Wymiary:

Średnica 36,5mm / L = 76mm

bez koła podbierającego

Kein Bild verfügbar!

Bitte beachten Sie die Dokumente unter Downloads / Pdf Docs

No picture available!

Please have a look for the documents you will find under Downloads / Pdf Docs

Kabel zasilający 2 x 0,5 mm² - 5 metrów

Numer artykułu: BPL-4001954

Kabel zasilający

odpowiedni dla RMCD-Light

Części zamienne

Kein Bild verfügbar!

Bitte beachten Sie die Dokumente unter Downloads / Pdf Docs

No picture available!

Please have a look for the documents you will find under Downloads / Pdf Docs

Kabel M12 CPS 5 metrów prosty

Numer artykułu: BPL-B12090-CPS-001-5

5 metrów prosty
odpowiedni dla RMCD Standard

Kein Bild verfügbar!

Bitte beachten Sie die Dokumente unter Downloads / Pdf Docs

No picture available!

Please have a look for the documents you will find under Downloads / Pdf Docs

Czujnik indukcyjny z oznaczeniem INI IFM204

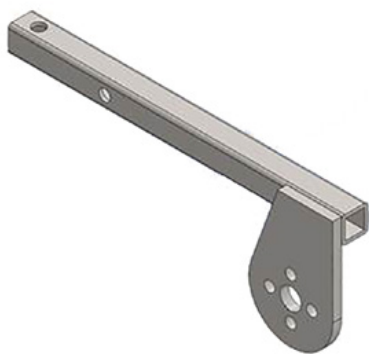
Numer artykułu: BPL-FePrKa

Odpowiedni dla RMCD-Light

Wspornik enkodera dla RMCD

Numer artykułu: CMC-AR30P-MAX-A3-007

dla RMCD



Koło podbierające dla enkodera

Numer artykułu: CMC-SU00031

Służy do przełączania z funkcji płukania wstecznego na funkcję znakowania.



Akcesoria/Rozszerzenia