

RMCD-LIGHT



Référence de l'article :
RMCD-Light

Créé le 01.10.2024

Description

RMCD Light

Avec le RMCD-Road Marking Control Device, nous avons développé un tout nouveau système permettant de commander les machines de marquage routier avec plus de confort.

Pour le contrôle de :

- la vitesse
- Impression couleur
- Enregistrement des travaux de marquage

Équipement :

- Écran couleur

Disponible en 2025

Pièces de rechange

Kein Bild verfügbar!

Bitte beachten Sie die Dokumente unter Downloads / Pdf Docs

No picture available!

Please have a look for the documents you will find under Downloads / Pdf Docs

Câble d'alimentation 2 x 0,5 mm² - 5 mètres

Référence de l'article : BPL-2002136

Câble pour l'alimentation en tension convient pour RMCD-Light

Kein Bild verfügbar!

Bitte beachten Sie die Dokumente unter Downloads / Pdf Docs

No picture available!

Please have a look for the documents you will find under Downloads / Pdf Docs

Câble pour capteur inductif de marquage INI IFM204

Référence de l'article : BPL-4000392

adapté au RMCD-Light

Capteur inductif de marquage INI IFM204

Référence de l'article : BPL-4000440

adapté au RMCD-Light



Prise allemande, 3 pôles, surmoulée, IP67, 0,75mm².

Référence de l'article : BPL-4001901

2m-PUR / DT06-3S-A/K1/0.75/2m

pour capteur de pression du RMCD - Road Marking Control Device

Pièces de rechange



Écran M835-01

Référence de l'article : BPL-4001905

Le DSEM835 est un écran programmable de 3,5 pouces conçu pour une utilisation dans les véhicules et les machines hors route. Le DSEM835 offre une excellente flexibilité à l'utilisateur. Le DSEM835 est configuré avec CODESYS 3.5. adapté au RMCD-Light



Capteur de pression RMCD

Référence de l'article : BPL-4001945

Capteur de pression électronique ; 0...250 bar ; 0...3625 psi ; 1/4" filetage extérieur
rSignal analogique ; 4...20 mA



Codeur RMCD

Référence de l'article : BPL-4001946

Dimensions :
diamètre 36,5mm / L = 76mm
sans roue de réception

Kein Bild verfügbar!

Bitte beachten Sie die Dokumente unter Downloads / Pdf Docs

No picture available!

Please have a look for the documents you will find under Downloads / Pdf Docs

Câble d'alimentation 2 x 0,5 mm² - 5 mètres

Référence de l'article : BPL-4001954

Câble pour l'alimentation en tension convient pour RMCD-Light

Pièces de rechange

Kein Bild verfügbar!

Bitte beachten Sie die Dokumente unter Downloads / Pdf Docs

No picture available!

Please have a look for the documents you will find under Downloads / Pdf Docs

Câble M12 CPS 5 mètres droit

Référence de l'article : BPL-B12090-CPS-001-5

5 mètres droit
adapté au RMCD Standard

Kein Bild verfügbar!

Bitte beachten Sie die Dokumente unter Downloads / Pdf Docs

No picture available!

Please have a look for the documents you will find under Downloads / Pdf Docs

Capteur inductif de marquage INI IFM204

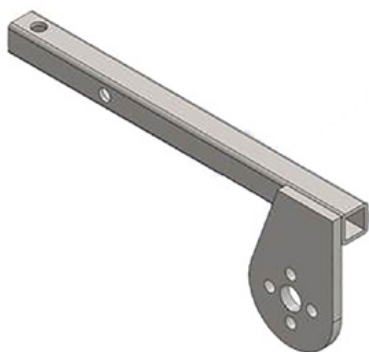
Référence de l'article : BPL-FePrKa

adapté au RMCD-Light

Support d'encodeur pour RMCD

Référence de l'article : CMC-AR30P-MAX-A3-007

pour RMCD



Roue de lecture pour encodeur

Référence de l'article : CMC-SU00031

Pour passer de la fonction de rétrolavage à la fonction de

Accessoires/extensions