

RMCD-LUZ



Número do artigo:
RMCD-Light

Criado em 01.10.2024

Descrição do produto

Luz RMCD

Com o dispositivo de controlo de marcação de estradas RMCD, desenvolvemos um sistema completamente novo para operar máquinas de marcação de estradas com maior comodidade.

Para o controlo de:

- Velocidade
- impressão a cores
- Registo dos trabalhos de marcação

Caraterísticas:

- Ecrã a cores

Disponível em 2025

Peças de substituição

Kein Bild verfügbar!

Bitte beachten Sie die Dokumente unter Downloads / Pdf Docs

No picture available!

Please have a look for the documents you will find under Downloads / Pdf Docs

Cabo de alimentação eléctrica 2 x 0,5 mm² - 5 metros

Número do artigo: BPL-2002136

Cabo de alimentação eléctrica adequado para RMCD-Light

Kein Bild verfügbar!

Bitte beachten Sie die Dokumente unter Downloads / Pdf Docs

No picture available!

Please have a look for the documents you will find under Downloads / Pdf Docs

Cabo para sensor indutivo INI marcação IFM204

Número do artigo: BPL-4000392

Adequado para RMCD-Light

Sensor indutivo com marcação INI IFM204

Número do artigo: BPL-4000440

Adequado para RMCD-Light



Plug Deutsch, 3 pólos, sobremoldado, IP67, 0,75mm²

Número do artigo: BPL-4001901

2m-PUR / DT06-3S-A/K1/0,75/2m

para o sensor de pressão do RMCD - Dispositivo de Controlo de Marcação Rodoviária

Peças de substituição



Ecrã M835-01

Número do artigo: BPL-4001905

O DSEM835 é um ecrã programável de 3,5 polegadas concebido para ser utilizado em veículos e máquinas fora de estrada. O DSEM835 oferece ao utilizador uma flexibilidade extraordinária. O DSEM835 é configurado com CODESYS 3.5. adequado para RMCD-Light



sensor de pressão RMCD

Número do artigo: BPL-4001945

Sensor de pressão eletrónico; 0...250 bar; 0...3625 psi;
Rosca macho de 1/4"
rSinal analógico; 4...20 mA



codificador RMCD

Número do artigo: BPL-4001946

Dimensão:
Diâmetro 36,5mm / L = 76mm
sem roda de recolha

Kein Bild verfügbar!

Bitte beachten Sie die
Dokumente unter
Downloads / Pdf Docs

No picture available!

Please have a look for the
documents you will find under
Downloads / Pdf Docs

Cabo de alimentação eléctrica 2 x 0,5 mm² - 5 metros

Número do artigo: BPL-4001954

Cabo de alimentação eléctrica
adequado para RMCD-Light

Peças de substituição

Kein Bild verfügbar!

Bitte beachten Sie die Dokumente unter Downloads / Pdf Docs

No picture available!

Please have a look for the documents you will find under Downloads / Pdf Docs

Cabo M12 CPS 5 metros reto

Número do artigo: BPL-B12090-CPS-001-5

5 metros rectos
adequado para RMCD Standard

Kein Bild verfügbar!

Bitte beachten Sie die Dokumente unter Downloads / Pdf Docs

No picture available!

Please have a look for the documents you will find under Downloads / Pdf Docs

Sensor indutivo com marcação INI IFM204

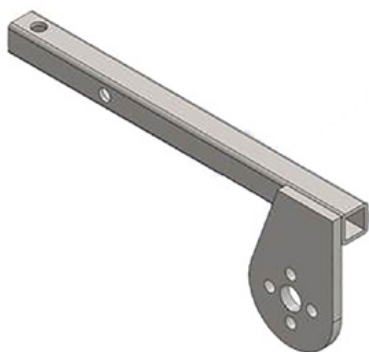
Número do artigo: BPL-FePrKa

Adequado para RMCD-Light

Suporte para codificador para RMCD

Número do artigo: CMC-AR30P-MAX-A3-007

para o RMCD



Roda de levantamento para codificador

Número do artigo: CMC-SU00031

Para mudar da função de retrolavagem para a função de marcação.

Acessórios/Extensões