

## RMCD-LIGHT



Номер на артикула:  
RMCD-Light

Създадена 01.10.2024

## Описание

### RMCD Light

С устройството за контрол на пътната маркировка RMCD разработихме напълно нова система за по-удобна работа с машините за пътна маркировка.

### За контрол на:

- Скорост
- цветен печат
- Записване на работата по маркировката

### Характеристики:

- Цветен дисплей

Предлага се през 2025 г.

# Резервни части

Kein Bild verfügbar!

Bitte beachten Sie die Dokumente unter Downloads / Pdf Docs

No picture available!

Please have a look for the documents you will find under Downloads / Pdf Docs

## Захранващ кабел 2 x 0,5 mm<sup>2</sup> - 5 метра

Номер на артикула: BPL-2002136

Захранващ кабел  
подходящ за RMCD-Light

Kein Bild verfügbar!

Bitte beachten Sie die Dokumente unter Downloads / Pdf Docs

No picture available!

Please have a look for the documents you will find under Downloads / Pdf Docs

## Кабел за индуктивен сензор с маркировка INI IFM204

Номер на артикула: BPL-4000392

Подходящ за RMCD-Light

## Индуктивен сензор с маркировка INI IFM204

Номер на артикула: BPL-4000440

Подходящ за RMCD-Light



## Щепсел Deutsch, 3-полюсен, свръхформован, IP67, 0,75mm<sup>2</sup>

Номер на артикула: BPL-4001901

2m-PUR / DT06-3S-A/K1/0.75/2m

за сензор за налягане на RMCD - устройство за контрол на пътната маркировка



## Екран M835-01

Номер на артикула: BPL-4001905

DSEM835 е 3,5-инчов програмируем дисплей, проектиран за използване в превозни средства и машини за движение извън пътя. DSEM835 предлага на потребителя изключителна гъвкавост. DSEM835 се конфигурира с CODESYS 3.5. подходящ за RMCD-Light



## RMCD сензор за налягане

Номер на артикула: BPL-4001945

Електронен сензор за налягане; 0...250 bar; 0...3625 psi;  
1/4" външна резба  
Аналогов сигнал; 4...20 mA



## RMCD енкодер

Номер на артикула: BPL-4001946

Размери:  
Диаметър 36,5 мм / L = 76 мм  
без повдигащо колело

Kein Bild verfügbar!

Bitte beachten Sie die  
Dokumente unter  
Downloads / Pdf Docs

No picture available!

Please have a look for the  
documents you will find under  
Downloads / Pdf Docs

## Захранващ кабел 2 x 0,5 mm<sup>2</sup> - 5 метра

Номер на артикула: BPL-4001954

Захранващ кабел  
подходящ за RMCD-Light

# Резервни части

Kein Bild verfügbar!

Bitte beachten Sie die Dokumente unter Downloads / Pdf Docs

No picture available!

Please have a look for the documents you will find under Downloads / Pdf Docs

## Кабел M12 CPS 5 метра прав

Номер на артикула: BPL-B12090-CPS-001-5

5 метра по права линия  
подходящ за RMCD Standard

Kein Bild verfügbar!

Bitte beachten Sie die Dokumente unter Downloads / Pdf Docs

No picture available!

Please have a look for the documents you will find under Downloads / Pdf Docs

## Индуктивен сензор с маркировка INI IFM204

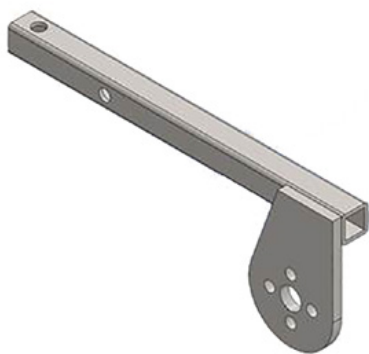
Номер на артикула: BPL-FePrKa

Подходящ за RMCD-Light

## Скоба за енкодер за RMCD

Номер на артикула: CMC-AR30P-MAX-A3-007

за RMCD



## Прибиращо колело за енкодер

Номер на артикула: CMC-SU00031

За превключване от функцията за обратно промиване към функцията за маркиране.



# Аксессуары/разширения