

RMCD-LIGHT



Артикул:
RMCD-Light

Створено 01.10.2024

Опис

RMCD Light

З пристроєм керування дорожньою розміткою RMCD ми розробили абсолютно нову систему для керування машинами для нанесення дорожньої розмітки з більшою зручністю.

Для контролю над:

- швидкістю
- кольоровий друк
- Запис робіт з нанесення розмітки

Особливості:

- Кольоровий дисплей

Доступний у 2025 році

Запасні частини

Kein Bild verfügbar!

Bitte beachten Sie die Dokumente unter Downloads / Pdf Docs

No picture available!

Please have a look for the documents you will find under Downloads / Pdf Docs

Кабель живлення 2 x 0,5 мм² - 5 метрів

Артикул: BPL-2002136

Кабель живлення
підходить для RMCD-Light

Kein Bild verfügbar!

Bitte beachten Sie die Dokumente unter Downloads / Pdf Docs

No picture available!

Please have a look for the documents you will find under Downloads / Pdf Docs

Кабель для індуктивного датчика INI з маркуванням IFM204

Артикул: BPL-4000392

Підходить для RMCD-Light

Індуктивний датчик INI з маркуванням IFM204

Артикул: BPL-4000440

Підходить для RMCD-Light



Німецький штекер, 3-полюсний, литий, IP67, 0,75 мм²

Артикул: BPL-4001901

2m-PUR / DT06-3S-A/K1/0.75/2m

для датчика тиску RMCD - Пристрою контролю дорожньої розмітки

Запасні частини



Екран M835-01

Артикул: BPL-4001905

DSEM835 - це 3,5-дюймовий програмований дисплей, призначений для використання в автомобілях і позашляховій техніці. DSEM835 пропонує користувачеві надзвичайну гнучкість. DSEM835 конфігурується за допомогою CODESYS 3.5. підходить для RMCD-Light



Датчик тиску RMCD

Артикул: BPL-4001945

Електронний датчик тиску; 0...250 бар; 0...3625 psi;
зовнішня різьба 1/4"
Аналоговий сигнал; 4...20 мА



Кодер RMCD

Артикул: BPL-4001946

Розмір:
Діаметр 36,5 мм / L = 76 мм
без підйомного колеса

Kein Bild verfügbar!

Bitte beachten Sie die
Dokumente unter
Downloads / Pdf Docs

No picture available!

Please have a look for the
documents you will find under
Downloads / Pdf Docs

Кабель живлення 2 x 0,5 мм² - 5 метрів

Артикул: BPL-4001954

Кабель живлення
підходить для RMCD-Light

Запасні частини

Kein Bild verfügbar!

Bitte beachten Sie die Dokumente unter Downloads / Pdf Docs

No picture available!

Please have a look for the documents you will find under Downloads / Pdf Docs

Кабель M12 CPS 5 метрів прямий

Артикул: BPL-B12090-CPS-001-5

5 метрів прямо
підходить для RMCD Standard

Kein Bild verfügbar!

Bitte beachten Sie die Dokumente unter Downloads / Pdf Docs

No picture available!

Please have a look for the documents you will find under Downloads / Pdf Docs

Індуктивний датчик INI з маркуванням IFM204

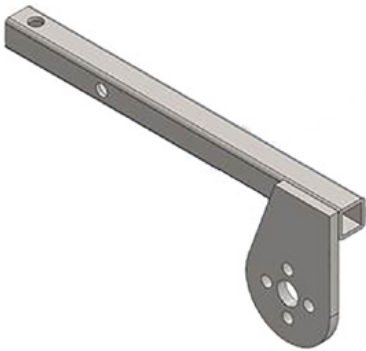
Артикул: BPL-FePrKa

Підходить для RMCD-Light

Кронштейн для датчика для RMCD

Артикул: CMC-AR30P-MAX-A3-007

для RMCD



Коліщатко підхоплювача для енкодера

Артикул: CMC-SU00031

Для перемикання з функції зворотного промивання на функцію маркування.



Аксесуари / Розширення