

# Mașină de marcat la rece pentru plastic CMC 60 C-ST pentru linii plate, aglomerate și nervuri

**RMCD**

Numărul articolului:  
CMC-60 C-ST

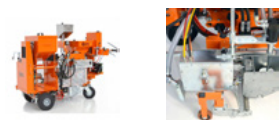
Lungime:  
200 cm

Lățime:  
120 cm

Înălțime:  
140 cm

Greutate:  
563 kg

Creat pe 06.02.2024



## Descriere

Mașină autopropulsată de marcare rutieră din plastic la rece. Mașină de marcat cu plastic la rece foarte productivă. În funcție de echipament, se pot aplica linii plate, aglomerate (marcaje texturate) sau marcaje cu nervuri.

### Motor pe benzină:

- Putere 16 CP
- Demaror electric, cu demaror manual pentru situații de urgență
- Alternator, pentru încărcarea bateriei
- Poliester centrifugal

### RMCD - Dispozitiv de control al marcajelor rutiere

Disponibil opțional cu probabil cel mai ușor de operat sistem de marcare rutieră!  
Cu afișaj color de înaltă rezoluție și sistemul unic RMCD-Drive!

Consultați videoclipurile noastre de pe YouTube și linkul către site-ul RMCD.

Lumină de lucru și lumină rotativă

# Descriere

## Aționare hidraulică cu:

- 2 motoare cuplate direct la roțile din spate
- Frână hidraulică
- Maneta de comandă: controlează mersul înainte, mersul înapoi și viteza neutră
- POMPĂ CU DEBIT VARIABIL: garantează mai multă siguranță pentru șofer și performanțe mai bune. Permite marcarea chiar și pe drumuri abrupte.

**Roată față pivotantă cu arcuri stabilizatoare** pentru a marca raze foarte strânse. Poate fi blocată sau deblocată în timpul lucrului prin intermediul unei comenzi pneumatice de pe tabloul de bord. De asemenea, este posibilă îndepărtarea completă a arcurilor și reglarea manuală a durității direcției

**Vizieră telescopică** pentru o marcă inițială ușoară sau pentru o remarcație precisă a liniilor existente.

**Dispozitiv de siguranță pentru oprirea motorului** atunci când operatorul dă drumul la ghidon.

## Rezervor gravitațional pentru plastic rece:

Capacitate 70 litri

## Rezervor gravitațional pentru întăritor pulbere:

Capacitate 5 litri. Cu dispozitiv electric de dozare

## Recipient pentru bile de sticlă reflex cu gravitație:

Capacitate 26 litri.

## Compresor în două trepte, cu doi cilindri:

- Volum de aer 394 l / min
- cu supapă de suprapresiune

**Sabot pentru linii plate** cu deschidere reglabilă pentru a seta cantitatea de material. Pantofii de tragere sunt disponibili în diferite lățimi. (De asemenea, pentru aglomerate, marcaje cu nervuri - vezi accesoriile)

**Pistol automat pentru margele de sticlă reflex** cu suport de aer. Difuzor cu înclinare reglabilă și unghiuri de deschidere reglabile. Regulator de întârziere a închiderii pentru pistolul de mărgelă.

## MAX. LĂȚIMEA LINIEI:

30 cm (disponibilă numai cu accesoriile potrivite)

## Unitatea pentru marcaje de aglomerat este compusă din:

- Cilindru cu vârfuri cu vârfuri înlocuibile
- Suport pentru rola cu țepi cu motor hidraulic
- 2 supape de prioritate - viteza de amestecare independentă de viteza motorului.

## Marcator automat de linii și spații

# Piese de schimb

Kein Bild verfügbar!

Bitte beachten Sie die Dokumente unter Downloads / Pdf Docs

No picture available!

Please have a look for the documents you will find under Downloads / Pdf Docs

## Kit pentru linii de 30 cm

Numărul articolului: CMC-KIT30CMST



## Regulator de presiune 1/4 inch pentru sistemul de culoare sau de presiune

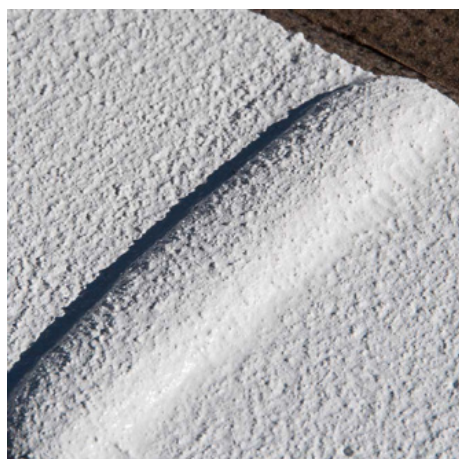
Numărul articolului: CMC-PN00064

Pentru trecerea de la funcția de spălare inversă la funcția de marcăre.



## Marcaje de aglomerat de pantofi - 10 cm

Numărul articolului: CMC-SCA100-02-000



## sabot de desen de 12 cm pentru marcaje plane și de profil

Numărul articolului: CMC-SCA120-01-000

## Piese de schimb



### Marcaje de aglomerat de pantofi - 12 cm

Numărul articolului: CMC-SCA120-02-000

---



### sabot de desen de 15 cm pentru marcaje plane și de profil

Numărul articolului: CMC-SCA150-01-000

---



### Marcaje de aglomerat de pantofi - 15 cm

Numărul articolului: CMC-SCA150-02-000

---



### sabot de desen de 20 cm pentru marcaje plane și de profil

Numărul articolului: CMC-SCA200-01-000

---



## Piese de schimb



### Marcaje de aglomerat de pantofi - 20 cm

Numărul articolului: CMC-SCA200-02-000

---



### sabot de desen de 25 cm pentru marcaje plane și de profil

Numărul articolului: CMC-SCA250-01-000

---



### Marcaje de aglomerat de pantofi - 25 cm

Numărul articolului: CMC-SCA250-02-000

---



### Marcaje de aglomerat de pantofi - 30 cm

Numărul articolului: CMC-SCA300-02-000

---



## Roată de preluare pentru encoder

Numărul articolului: CMC-SU00031

Pentru trecerea de la funcția de spălare inversă la funcția de marcare.

---



## Linie-Gap-Automat C8000

Numărul articolului: CMC-EL00032

C8000 Line Gap Machine:

Mașină de marcat CMC Line Gap pentru mașinile de marcat CMC. Rețineți și produsele de la RMCD - Road Marking Control Device.

Kein Bild verfügbar!

Bitte beachten Sie die Dokumente unter Downloads / Pdf Docs

No picture available!

Please have a look for the documents you will find under Downloads / Pdf Docs

## Kit pentru linii de 30 cm

Numărul articolului: CMC-KIT30CMST



## Marcaje de aglomerat de pantofi - 10 cm

Numărul articolului: CMC-SCA100-02-000



## sabot de desen de 12 cm pentru marcaje plane și de profil

Numărul articolului: CMC-SCA120-01-000



## Accesorii/Extensiuni



### Marcaje de aglomerat de pantofi - 12 cm

Numărul articolului: CMC-SCA120-02-000

---



### sabot de desen de 15 cm pentru marcaje plane și de profil

Numărul articolului: CMC-SCA150-01-000

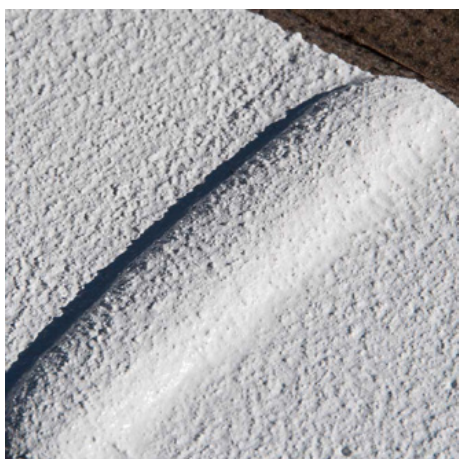
---



### Marcaje de aglomerat de pantofi - 15 cm

Numărul articolului: CMC-SCA150-02-000

---



### sabot de desen de 20 cm pentru marcaje plane și de profil

Numărul articolului: CMC-SCA200-01-000

---



## Accesorii/Extensiuni



### Marcaje de aglomerat de pantofi - 20 cm

Numărul articolului: CMC-SCA200-02-000

---



### sabot de desen de 25 cm pentru marcaje plane și de profil

Numărul articolului: CMC-SCA250-01-000

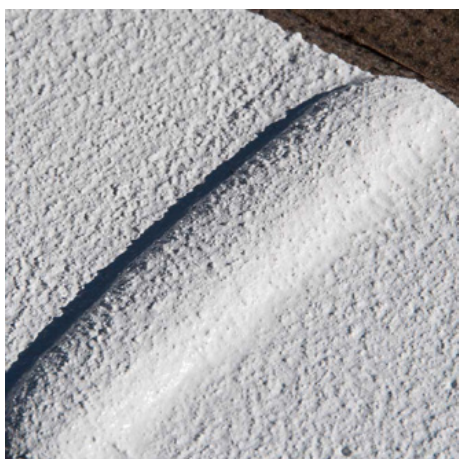
---



### Marcaje de aglomerat de pantofi - 25 cm

Numărul articolului: CMC-SCA250-02-000

---



### Sabot de desen de 30 cm pentru marcaje plane și de profil

Numărul articolului: CMC-SCA300-01-000

---



### Marcaje de aglomerat de pantofi - 30 cm

Numărul articolului: CMC-SCA300-02-000

---

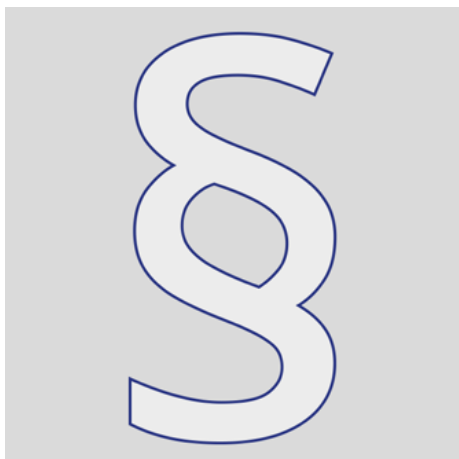


### Standard RMCD

Numărul articolului: RMCD-STD

Cu RMCD-Road Marking Control Device STANDARD, am dezvoltat un sistem complet nou pentru operarea mașinilor de marcare rutieră cu un confort sporit, bazat pe sistemul de bus RMCD-CAN. Sistemul configurabil în mod variabil oferă o gamă largă de aplicații.

---



### Informații suplimentare

Numărul articolului: STR\_zz\_§

Toate prețurile indicate sunt valabile timp de 2 luni de la data emiterii.

Prețurile sunt prețuri nete. Livrare franco fabrică (Incoterm - EXW)

Nu ne asumăm nicio răspundere pentru actualitatea, corectitudinea și caracterul complet al informațiilor.

Se aplică termenii și condițiile noastre generale!

[https://shop.stramat.com/data/dokumente/AGB\\_de.pdf](https://shop.stramat.com/data/dokumente/AGB_de.pdf)

---