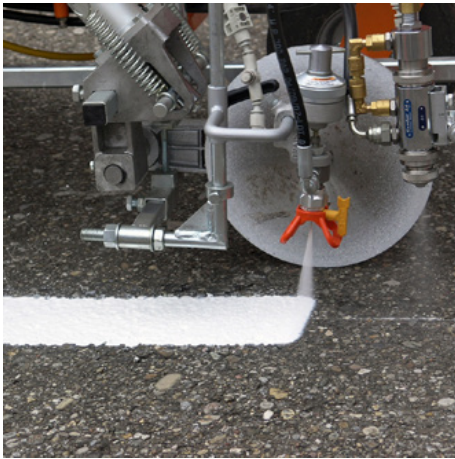


Yleiskatsaus



High-Solid-värit



Epoksimodifioidut kiinteät värejä sisältävät värit



Kylmäsuihkumuovit



Kylmämuoviset merkin-tämateriaalit



Polyuretaanivärit



Markierfarben für Rennstrecken



Ohennin



Edeltävät kestonmuovit



Uusiosaaja

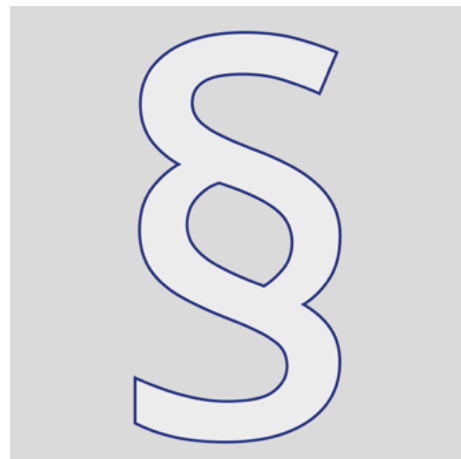
Yleiskatsaus



Asfaltti Art®



LongLife-salin merkintäkalvot



Lisätiedot

High-Solid-värit



STRAMAT TM/56 tiemerkintämaali valkoinen 25 kg:n säiliössä.

STRAMAT-tiemerkintävärejä käytetään pääasiassa asfaltti- tai betonipinnoilla reuna- ja keskilinjoihin, pysäköintipaikkoihin, väistötilamerkintöihin tai muihin merkintöihin julkisilla tai yksityisillä alueilla.

OKA-100.1000.001
25 kg
25 kg



STRAMAT TM/56 tiemerkintämaali liikennekeltainen 25 kg:n säiliössä.

STRAMAT-tiemerkintävärejä käytetään pääasiassa asfaltti- tai betonipinnoilla reuna- ja keskilinjoihin, pysäköintipaikkoihin, väistötilamerkintöihin tai muihin merkintöihin julkisilla tai yksityisillä alueilla.

OKA-100.1100.001
25 kg
25 kg



STRAMAT TM/56 tiemerkintämaali liikennekeltainen 25 kg:n säiliössä.

STRAMAT-tiemerkintävärejä käytetään pääasiassa asfaltti- tai betonipinnoilla reuna- ja keskilinjoihin, pysäköintipaikkoihin, väistötilamerkintöihin tai muihin merkintöihin julkisilla tai yksityisillä alueilla.

OKA-100.2100.001_35
35 kg
35 kg



STRAMAT TM/56 tiemerkintämaali liikenteen punainen 25 kg:n säiliössä.

STRAMAT-tiemerkintävärejä käytetään pääasiassa asfaltti- tai betonipinnoilla reuna- ja keskilinjoihin, pysäköintipaikkoihin, väistötilamerkintöihin tai muihin merkintöihin julkisilla tai yksityisillä alueilla.

OKA-100.3100.001
25 kg
25 kg



STRAMAT TM/56 tiemerkintämaali liikennemerkkien sininen 25 kg:n säiliössä.

STRAMAT-tiemerkintävärejä käytetään pääasiassa asfaltti- tai betonipinnoilla reuna- ja keskilinjoihin, pysäköintipaikkoihin, väistötilamerkintöihin tai muihin merkintöihin julkisilla tai yksityisillä alueilla.

OKA-100.5100.001
25 kg
25 kg



STRAMAT TM/56 tiemerkintäväri liikennevihreä 25 kg:n säiliössä

STRAMAT-tiemerkintävärejä käytetään pääasiassa asfaltti- tai betonipinnoilla reuna- ja keskilinjoihin, pysäköintipaikkoihin, väistötilamerkintöihin tai muihin merkintöihin julkisilla tai yksityisillä alueilla.

OKA-100.6100.001
25 kg
25 kg



STRAMAT TM/56 tiemerkintämaali harmaa 25 kg:n säiliössä.

STRAMAT-tiemerkintävärejä käytetään pääasiassa asfaltti- tai betonipinnoilla reuna- ja keskilinjoihin, pysäköintipaikkoihin, väistötilamerkintöihin tai muihin merkintöihin julkisilla tai yksityisillä alueilla.

OKA-100.7100.001
25 kg
25 kg



High-Solid-värit



STRAMAT TM/56 tiemerkinämaali musta 25 kg:n säiliössä.

STRAMAT-tiemerkintävärejä käytetään pääasiassa asfaltti- tai betonipinnoilla reuna- ja keskilinjoihin, pysäköintipaikkoihin, väistötilamerkintöihin tai muihin merkintöihin julkisilla tai yksityisillä alueilla.

OKA-100.9100.001

25 kg

25 kg



Epoksimodifioidut kiinteät värejä sisältävät värit



STRAMAT TM/56-EP epoksimodifioitu HS-maali valkoinen 25 kg:n säiliössä.

2-komponenttinen tiemerkintämaali STRAMAT 2-K-TM/56 EP on lisäksi epoksimodifioitu, mikä mahdollistaa suuremman kestävyuden, paremman tarttuvuuden ja pidemmän käyttöiän. Se on erityisen suosittu käytettäväksi vaikeilla maaperillä. Usein myös yhdessä värittömän polyuretaanitiivisteiden kanssa.

OKA-105.0000.001
25 kg
25 kg



STRAMAT TM/56-EP epoksimodifioitu HS-maali keltainen 25 kg:n säiliössä.

2-komponenttinen tiemerkintämaali STRAMAT 2-K-TM/56 EP on lisäksi epoksimodifioitu, mikä mahdollistaa suuremman kestävyuden, paremman tarttuvuuden ja pidemmän käyttöiän. Se on erityisen suosittu käytettäväksi vaikeilla maaperillä. Usein myös yhdessä värittömän polyuretaanitiivisteiden kanssa.

OKA-105.0100.001
25 kg
25 kg



STRAMAT TM/56-EP epoksimodifioitu HS-maali punainen 25 kg:n säiliössä.

2-komponenttinen tiemerkintämaali STRAMAT 2-K-TM/56 EP on lisäksi epoksimodifioitu, mikä mahdollistaa suuremman kestävyuden, paremman tarttuvuuden ja pidemmän käyttöiän. Se on erityisen suosittu käytettäväksi vaikeilla maaperillä. Usein myös yhdessä värittömän polyuretaanitiivisteiden kanssa.

OKA-105.3020.001
25 kg
25 kg



STRAMAT TM/56-EP epoksimodifioitu HS-maali sininen 25 kg:n säiliössä

2-komponenttinen tiemerkintämaali STRAMAT 2-K-TM/56 EP on lisäksi epoksimodifioitu, mikä mahdollistaa suuremman kestävyuden, paremman tarttuvuuden ja pidemmän käyttöiän. Se on erityisen suosittu käytettäväksi vaikeilla maaperillä. Usein myös yhdessä värittömän polyuretaanitiivisteiden kanssa.

OKA-105.5100.001
25 kg
25 kg



STRAMAT TM/56-EP epoksimodifioitu HS-maali vihreä 25 kg:n säiliössä.

2-komponenttinen tiemerkintämaali STRAMAT 2-K-TM/56 EP on lisäksi epoksimodifioitu, mikä mahdollistaa suuremman kestävyuden, paremman tarttuvuuden ja pidemmän käyttöiän. Se on erityisen suosittu käytettäväksi vaikeilla maaperillä. Usein myös yhdessä värittömän polyuretaanitiivisteiden kanssa.

OKA-105.6100.001
25 kg
25 kg



STRAMAT TM/56-EP epoksimodifioitu HS-maali, musta, 25 kg:n säiliössä.

2-komponenttinen tiemerkintämaali STRAMAT 2-K-TM/56 EP on lisäksi epoksimodifioitu, mikä mahdollistaa suuremman kestävyuden, paremman tarttuvuuden ja pidemmän käyttöiän. Se on erityisen suosittu käytettäväksi vaikeilla maaperillä. Usein myös yhdessä värittömän polyuretaanitiivisteiden kanssa.

OKA-105.9005.001
25 kg
25 kg



STRAMAT TM/56-EP:n kovetin 2,5 kg:n pakkauksessa.

Epoksimodifioidun HS-FArben kovetin.

OKA-105.K200.001
2.5 kg
2.5 kg



Kylmäsuihkumuovit



STRAMAT kylmäruiskumuovi valkoinen 25 kg:n astiassa

STRAMAT-kylmäruiskumuovi on liuotinvapaa ja perustuu reaktiivisiin metakrylaattihartseihin. Sitä voidaan käyttää yleisesti pysyvien merkintöjen alalla, ja se soveltuu koneelliseen ruiskutukseen (matalapaine- tai airless-ruiskutus).

OKA-120.0000.A11
25 kg
25 kg



STRAMAT kylmäruiskumuovi valkoinen komp. B 1:1, 25 kg:n säiliöissä.

STRAMAT-kylmäruiskumuovi on liuotinvapaa ja perustuu reaktiivisiin metakrylaattihartseihin. Sitä voidaan käyttää yleisesti pysyvän merkinnän alalla, ja se soveltuu koneruiskutukseen (matalapaine- tai airless-ruiskutus). B-komponentti 1:1 kylmäruiskumuovia varten.

OKA-120.0000-B11
25 kg
25 kg



Kylmämuoviset merkintämateriaalit



Kylmää muovia rullalle



Kylmämuovit tasoitusta varten



Kylmää muovia rullalle



Kylmämuovin jauhekovetin 150 g:n säiliössä

Kovetinjauhe (peroksidikovetin) kaikille kylmille muovimateriaaleille.

OKA-110.K200.150
150 g
0.15 kg



STRAMAT 2K Rollplastik 2K/4H valkoinen 12 kg:n säiliöissä.

STRAMAT 2K -liikennepintapinnoite on reaktiivinen monikomponenttinen kylmämuovijärjestelmä, jolla on erinomainen kulutuskestävyys ja hyvä pito.

OKA-113.0000.001
12 kg
12 kg



STRAMAT 2K Rollplastik 2K/4H keltainen 12 kg:n säiliöissä.

STRAMAT 2K Traffic Surface Coating on reaktiivinen monikomponenttinen kylmämuovijärjestelmä, jolla on erinomainen kulutuskestävyys ja korkea luistonesto.

OKA-113.1023.001
12 kg
12 kg



STRAMAT 2K Rollplastik 2K/4H liikennevihreä 12 kg:n säiliössä.

STRAMAT 2K Traffic Surface Coating on reaktiivinen monikomponenttinen kylmämuovijärjestelmä, jolla on erinomainen kulutuskestävyys ja korkea luistonesto.

OKA-113.2003.001
12 kg
12 kg



STRAMAT 2K Rollplastik 2K/4H liikennepunainen 12 kg:n säiliössä.

STRAMAT 2K Traffic Surface Coating on reaktiivinen monikomponenttinen kylmämuovijärjestelmä, jolla on erinomainen kulutuskestävyys ja korkea luistonesto.

OKA-113.3020.001
12 kg
12 kg



STRAMAT 2K Rullamuovi 2K/4H sininen 12 kg:n säiliössä.

STRAMAT 2K Traffic Surface Coating on reaktiivinen monikomponenttinen kylmämuovijärjestelmä, jolla on erinomainen kulutuskestävyys ja korkea luistonesto.

OKA-113.5012.001
12 kg
12 kg



STRAMAT 2K Rollplastik 2K/4H liikenteen harmaa 12 kg:n säiliössä.

STRAMAT 2K Traffic Surface Coating on reaktiivinen monikomponenttinen kylmämuovijärjestelmä, jolla on erinomainen kulutuskestävyys ja korkea luistonesto.

OKA-113.7042.001
12 kg
12 kg



Kylmää muovia rullalle



STRAMAT 2K Rullamuovi 2K/4H musta 12 kg:n säiliössä.

STRAMAT 2K Traffic Surface Coating on reaktiivinen monikomponenttinen kylmämuovijärjestelmä, jolla on erinomainen kulutuskestävyys ja korkea luistonesto.

OKA-113.9005.001
12 kg
12 kg



STRAMAT 2K Rollplastik 2K/4H liikennevihreä 12 kg:n säiliössä.

STRAMAT 2K Traffic Surface Coating on reaktiivinen monikomponenttinen kylmämuovijärjestelmä, jolla on erinomainen kulutuskestävyys ja korkea luistonesto.

OKA-113-6024-001
12 kg
12 kg



Kylmämuovit tasoitusta varten



Kylmämuovin jauhekovetin 150 g:n säiliössä

Kovetinjauhe (peroksidikovetin) kaikille kylmille muovimateriaaleille.

OKA-110.K200.150
150 g
0.15 kg



STRAMAT 2K hankausmuovi 2K/4H valkoinen 10 kg:n säiliössä.

STRAMAT 2K -liikennepintapinnoite on reaktiivinen monikomponenttinen kylmämuovijärjestelmä, jolla on erinomainen kulutuskestävyys ja hyvä pito. Tuotetut merkintäpinnat ovat pysyvästi elastisia, säänkestäviä ja pitkäikäisiä.

OKA-114.0000.001
10 kg
10 kg



STRAMAT 2K hankausmuovi 2K/4H liikennepunainen 10 kg:n säiliössä

STRAMAT 2K -liikennepintapinnoite on reaktiivinen monikomponenttinen kylmämuovijärjestelmä, jolla on erinomainen kulutuskestävyys ja hyvä pito. Tuotetut merkintäpinnat ovat pysyvästi elastisia, säänkestäviä ja pitkäikäisiä.

OKA-114.3020.001
10 kg
10 kg



STRAMAT 2K hankausmuovi 2K/4H liikennevihreä 10 kg:n säiliössä.

STRAMAT 2K -liikennepintapinnoite on reaktiivinen monikomponenttinen kylmämuovijärjestelmä, jolla on erinomainen kulutuskestävyys ja hyvä pito. Tuotetut merkintäpinnat ovat pysyvästi elastisia, säänkestäviä ja pitkäikäisiä.

OKA-114.6024.001
10 kg
10 kg



STRAMAT 2K hankausmuovi 2K/4H liikennekeltainen 10 kg:n säiliössä.

STRAMAT 2K -liikennepintapinnoite on reaktiivinen monikomponenttinen kylmämuovijärjestelmä, jolla on erinomainen kulutuskestävyys ja hyvä pito. Tuotetut merkintäpinnat ovat pysyvästi elastisia, säänkestäviä ja pitkäikäisiä.

OKA-114-1023.001
10 kg
10 kg



STRAMAT 2K hankausmuovi 2K/4H liikennemuovi sininen 10 kg:n säiliössä.

STRAMAT 2K -liikennepintapinnoite on reaktiivinen monikomponenttinen kylmämuovijärjestelmä, jolla on erinomainen kulutuskestävyys ja hyvä pito. Tuotetut merkintäpinnat ovat pysyvästi elastisia, säänkestäviä ja pitkäikäisiä.

OKA-114-5017.001
10 kg
10 kg



STRAMAT 2K hankausmuovi 2K/4H liikenteen harmaa 10 kg:n säiliössä.

STRAMAT 2K -liikennepintapinnoite on reaktiivinen monikomponenttinen kylmämuovijärjestelmä, jolla on erinomainen kulutuskestävyys ja hyvä pito. Tuotetut merkintäpinnat ovat pysyvästi elastisia, säänkestäviä ja pitkäikäisiä.

OKA-114-7042.001
10 kg
10 kg



Polyuretaanivärit



STRAMAT 2K PU-hallien merkintämaali RAL valkoinen 9010 5 kg:n pakkauksessa.

Liutinpohjainen 2-komponenttinen hallimerkintämaali polyuretaanipohjalla. Mekaanisen ja kemiallisen kestävyuden, hyvän tarttuvuuden ja alhaisen likaantumisherkkyyden korkeimpiin vaatimuksiin.

OKA-140.0000.001
5 kg
5 kg



STRAMAT 2K PU-hallien merkintämaali RAL 1023 5 kg:n säiliössä.

Liutinpohjainen 2-komponenttinen hallimerkintämaali polyuretaanipohjalla. Mekaanisen ja kemiallisen kestävyuden, hyvän tarttuvuuden ja alhaisen likaantumisherkkyyden korkeimpiin vaatimuksiin.

OKA-140.1023.001
5 kg
5 kg



STRAMAT 2K PU-hallien merkintämaali punainen RAL 3020 5 kg:n säiliössä.

Liutinpohjainen 2-komponenttinen hallimerkintämaali polyuretaanipohjalla. Mekaanisen ja kemiallisen kestävyuden, hyvän tarttuvuuden ja alhaisen likaantumisherkkyyden korkeimpiin vaatimuksiin.

OKA-140.3020.001
5 kg
5 kg



STRAMAT 2K PU hallien merkintämaalin kovetin 0,5 kg:n pakkauksessa.

Hardener for - Liutinta sisältävä 2-komponenttinen hallimerkintämaali, joka perustuu polyuretaaniin. Korkeimmat vaatimukset mekaaniselle ja kemialliselle kestävyydelle, hyvälle tarttuvuudelle ja alhaiselle likaantumisherkkyydelle.

OKA-140.K200.001
0.5 kg
0.5 kg



Markierfarben für Rennstrecken



Bild: MAPEI Austria

TNS Kilparata - liikennekeltainen - 1023 Merkintäväri kilparadoille

TNS Race Track on nopeasti kalvoa muodostava merkintätuote, joka perustuu akryylihartsiin ja valittuihin täyteaineisiin vesidisersiassa. Se on erityisesti kehitetty ja sitä käytetään maantieajoratojen asfalttiratojen merkitsemiseen.

MAP-6ML496122
22 kg



Bild: MAPEI Austria

TNS Race Track - liikenne oranssi - 2009 Merkintäväri kilparadoille

TNS Race Track on nopeasti kalvoa muodostava merkintätuote, joka perustuu akryylihartsiin ja valittuihin täyteaineisiin vesidisersiassa. Se on erityisesti kehitetty ja sitä käytetään maantieajoratojen asfalttiratojen merkitsemiseen.

MAP-6ML496322
22 kg



Bild: MAPEI Austria

TNS Race Track - punainen - 3020 Merkintäväri kilparadoille

TNS Race Track on nopeasti kalvoa muodostava merkintätuote, joka perustuu akryylihartsiin ja valittuihin täyteaineisiin vesidisersiassa. Se on erityisesti kehitetty ja sitä käytetään maantieajoratojen asfalttiratojen merkitsemiseen.

MAP-6ML496422
22 kg



Bild: MAPEI Austria

TNS Race Track - vihreä - 6024 Merkintäväri kilparadoille

TNS Race Track on nopeasti kalvoa muodostava merkintätuote, joka perustuu akryylihartsiin ja valittuihin täyteaineisiin vesidisersiassa. Se on erityisesti kehitetty ja sitä käytetään maantieajoratojen asfalttiratojen merkitsemiseen.

MAP-6ML496922
22 kg



Bild: MAPEI Austria

TNS Race Track - valkoinen 9016 Merkintäväri kilparadoille

TNS Race Track on nopeasti kalvoa muodostava merkintätuote, joka perustuu akryylihartsiin ja valittuihin täyteaineisiin vesidisersiassa. Se on erityisesti kehitetty ja sitä käytetään maantieajoratojen asfalttiratojen merkitsemiseen.

MAP-6ML497222
22 kg



Bild: MAPEI Austria

TNS Race Track - musta - 9017 Merkintäväri kilparadoille

TNS Race Track on nopeasti kalvoa muodostava merkintätuote, joka perustuu akryylihartsiin ja valittuihin täyteaineisiin vesidisersiassa. Se on erityisesti kehitetty ja sitä käytetään maantieajoratojen asfalttiratojen merkitsemiseen.

MAP-6ML497322
22 kg



Ohennin



Stramat ohennin

Yleisohennin 23 kg (26,65 litraa) 30 litran tölkeissä.
1-komponenttimaalien ohentamiseen ja puhdistusohenteena käytettäväksi.

OKA-610
23 kg
30 kg



STRAMAT Spray Plastic Reactive Thinner 5 kg:n säiliössä

Suihkun ja kylmämuovien ohentamiseen.

OKA-670-05
5 kg



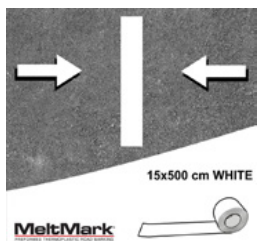
STRAMAT Spray Plastic Reactive Thinner 30 kg:n säiliössä

Suihkun ja kylmämuovien ohentamiseen.

OKA-670-30
30 kg



Edeltävät kestumuovit

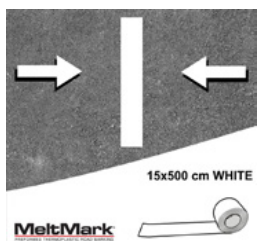


MeltMark-rulla valkoinen 500 x 15 cm

Rulla viivamerkintää varten, valmistettu termoplastisesta muovista, väri oranssi.
Pituus: 500 cm
Leveys: 15 cm

MM_RO500_15_ora

6 Stk.
500 x 15 cm



MeltMark-rulla valkoinen 500 x 15 cm

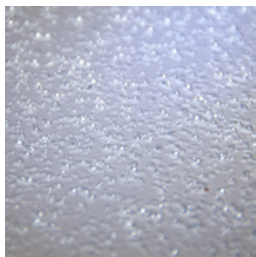
Rulla viivamerkintää varten, valmistettu lämpömuovista, väri valkoinen.
Pituus: 500 cm
Leveys: 15 cm

MM_RO500_15_whi

6 Stk.
500 x 15 cm



Uusiosaaja



Reaktiiviset helmet 100-600 päällystetty

Rekativ-lasihelmet kylmäruiskumuovia varten jälkihajotusprosessissa
Swarco 0,1-0,6 mm, jossa on tartuntapinta.

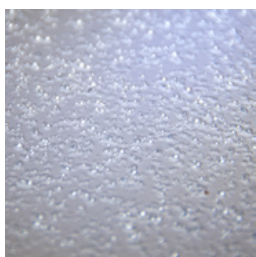
OKA-890.0000.002
25 kg
25 kg



Reflex lasihelmet 180-850

Heijastavat lasihelmet 180/850
25 kg:n astiassa

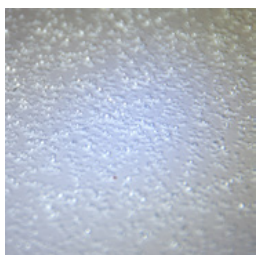
OKA-890.0000.112
25 kg
25 kg



Reflex-lasihelmet raekoko 100 - 600 µm

Refexglass-helmet Lux® - korkealaatuisia tuotteita tuotantoalueella 100 -
600 µm.
Toimitetaan 25 kg:n säkeissä.

WEI - 3H1
25 kg



Heijastavat lasihelmet raekoko 180 - 850 µm.

Refexglass-helmet Lux® - korkealaatuisia tuotteita tuotantoalueella 63 - 850
µm.
Toimitetaan 25 kg:n säkeissä.

WEI - 5H1
25 kg
25 kg



Asfaltti Art®



Vammaispysäköintipaikka merkintäkalvosta, sininen/valkoinen, 100 x 100 cm.

Valmistettu itseliimautuvasta Asphalt-Art®-lattiapinnoitekalvosta. ASA-ORI_BeHi_100_100
Pitkäkestoisuuden varmistamiseksi on suositeltavaa käyttää pohjamaalia.
Koko: Koko: 100 x 100 cm 1 Stk.
Muotoilu: sininen/valkoinen 100 x 100 cm



Vammaispysäköintipaikka merkintäkalvosta, sininen/valkoinen, 100 x 140 cm.

Valmistettu itseliimautuvasta Asphalt-Art®-lattiapinnoitekalvosta. ASA-ORI_BeHi_100_140
Pitkäkestoisuuden varmistamiseksi on suositeltavaa käyttää pohjamaalia.
Koko: Koko: 100 x 140 cm 1 Stk.
Versio: sininen/valkoinen 100 x 140 cm



Pysäyttämisen- ja pysäköintikieltomerkki merkintäkalvosta, harmaa/sininen/punainen, 100 x 100 cm.

Valmistettu itseliimautuvasta Asphalt-Art®-lattiapinnoitekalvosta. Levitetään pohjamaalin kanssa pitkäaikaisen kestävyuden varmistamiseksi. ASA-ORI_HPVR_100_100
Koko: Koko: 100 x 100 cm 1 Stk.
Viimeistely: väri: itseliimautuva, harmaa/punainen/sininen. 100 x 100 cm
Leikataan kokoon: 100 x 100 cm



Pysähtymisen- ja pysäköintikieltomerkki, merkintäkalvosta valmistettu, sininen/punainen, 100 x 100 cm pyöreä

Valmistettu itseliimautuvasta Asphalt-Art®-lattiapinnoitekalvosta. Levitetään pohjamaalin kanssa pitkäaikaisen kestävyuden varmistamiseksi. ASA-ORI_HPVR_100_100
Koko: Koko: 100 x 100 cm 1 Stk.
Muotoilu: punainen/sininen 100 x 100 cm
Leikataan kokoon: 100 x 100 cm



Merkintäkalvosta valmistettu pysäköintisymboli, sininen/valkoinen, 100 x 100 cm.

Valmistettu itseliimautuvasta Asphalt-Art®-lattiapinnoitekalvosta. Levitetään pohjamaalin kanssa pitkäaikaisen kestävyuden varmistamiseksi. ASA-ORI_Par_100_100
Koko: Koko: 100 x 100 cm 1 Stk.
Muotoilu: sininen/valkoinen 100 x 100 cm
Leikataan kokoon: 100 x 100 cm



Pysäköintikieltokyltti merkintäkalvosta, harmaa/sininen/punainen, 100 x 100 cm.

Valmistettu itseliimautuvasta Asphalt-Art®-lattiapinnoitekalvosta. Levitetään pohjamaalin kanssa pitkäaikaisen kestävyuden varmistamiseksi. ASA-ORI_PVQ_100_100
Koko: Koko: 100 x 100 cm 1 Stk.
Viimeistely: väri: itseliimautuva, harmaa/punainen/sininen. 100 x 100 cm
Leikataan kokoon: 100 x 100 cm



Pysäköintikieltokyltti merkintäkalvosta, sininen/punainen, 100 x 100 cm pyöreä.

Valmistettu itseliimautuvasta Asphalt-Art®-lattiapinnoitekalvosta. Levitetään pohjamaalin kanssa pitkäaikaisen kestävyuden varmistamiseksi. ASA-ORI_PVR_100_100
Koko: 100 x 100 cm 1 Stk.
Viimeistely: punainen/sininen 100 x 100 cm
Leikataan kokoon: 100 x 100 cm



Asfaltti Art®



Merkintäkalvosta valmistettu pysäytin, musta/punainen/valkoinen, 100 x 100 cm.

Valmistettu itseliimautuvasta Asphalt-Art®-lattiapinnoitekalvosta. Levitetään pohjamaalin kanssa pitkäaikaisen kestävyuden varmistamiseksi.

Koko: Koko: 100 x 100 cm

Muotoilu: Musta/punainen/valkoinen.

Leikataan kokoon: 100 x 100 cm

ASA-ORI_Stgr_100_100

1 Stk.

100 x 100 cm



Merkintäkalvosta valmistettu pysäytin, musta/punainen/valkoinen, 100 x 100 cm.

Valmistettu itseliimautuvasta Asphalt-Art®-lattiapinnoitekalvosta. Levitetään pohjamaalin kanssa pitkäaikaisen kestävyuden varmistamiseksi.

Koko: Koko: 100 x 100 cm

Muotoilu: Musta/punainen/valkoinen.

Leikataan kokoon: 8-kulmainen leikkaus

ASA-ORI_Stop_100_100

1 Stk.

100 x 100 cm



LongLife-salin merkintäkalvot



LongLife lattiamerkintäteippi 100 mm, 50 metriä

myLean® -lattiamerkintöjä voidaan käyttää lähes kaikilla sisäpinnoilla. Lattiamerkintämme ovat itsekiinnittyviä, joten ne on helppo ja nopea kiinnittää. rLongLife-lattiamerkinnät ovat trukkien kestäviä, jopa merkinnän kääntämistä vastaan.

MYL-LL-100
1 Stk.
50 x 100 m



LongLife lattiamerkintäteippi liukumaton 100 mm, 18 metriä

myLean® -lattiamerkintöjä voidaan käyttää lähes kaikilla sisäpinnoilla. Lattiamerkintämme ovat itsekiinnittyviä, joten ne on helppo ja nopea kiinnittää. rLongLife-luistamaton lattiamerkintä on hiottu ja siten liukastumaton.

MYL-LL-100-AR
1 Stk.
18 x 100 m



LongLife lattiamerkintäteippi 50 mm, 50 metriä

myLean® -lattiamerkintöjä voidaan käyttää lähes kaikilla sisäpinnoilla. Lattiamerkintämme ovat itsekiinnittyviä, joten ne on helppo ja nopea kiinnittää. rLongLife-lattiamerkinnät ovat trukkien kestäviä, jopa merkinnän kääntämistä vastaan.

MYL-LL-50
1 Stk.
50 x 50 m



LongLife lattiamerkintäteippi liukumaton 50 mm, 18 metriä

myLean® -lattiamerkintöjä voidaan käyttää lähes kaikilla sisäpinnoilla. Lattiamerkintämme ovat itsekiinnittyviä, joten ne on helppo ja nopea kiinnittää. rLongLife-luistamaton lattiamerkintä on hiottu ja siten liukastumaton.

MYL-LL-50-AR
1 Stk.
18 x 50 m



LongLife lattiamerkintäteippi mustakeltainen/viivoitettu 50 mm, 25 metriä.

myLean® -lattiamerkintöjä voidaan käyttää lähes kaikilla sisäpinnoilla. Lattiamerkintämme ovat itsekiinnittyviä, joten ne on helppo ja nopea kiinnittää. rLongLife-lattiamerkinnät ovat trukkien kestäviä, jopa merkinnän kääntämistä vastaan.

MYL-LL50-SG
1 Stk.
25 x 50 m



LongLife lattiamerkintäteippi 75 mm, 50 metriä

myLean® -lattiamerkintöjä voidaan käyttää lähes kaikilla sisäpinnoilla. Lattiamerkintämme ovat itsekiinnittyviä, joten ne on helppo ja nopea kiinnittää. longLife-lattiapinnoitteet ovat trukkien kestäviä, jopa merkinnän kääntämistä vastaan.

MYL-LL-75
1 Stk.
50 x 75 m



LongLife lattiamerkintäteippi liukumaton 75 mm, 18 metriä

myLean® -lattiamerkintöjä voidaan käyttää lähes kaikilla sisäpinnoilla. Lattiamerkintämme ovat itsekiinnittyviä, joten ne on helppo ja nopea kiinnittää. rLongLife-luistamaton lattiamerkintä on hiottu ja siten liukastumaton.

MYL-LL-75-AR
1 Stk.
18 x 75 m



LongLife-salin merkintäkalvot



LongLife lattiamerkintäteippi mustakeltainen/viivoitettu 75 mm, 25 metriä.

myLean® -lattiamerkintöjä voidaan käyttää lähes kaikilla sisäpinnoilla. Lattiamerkintämme ovat itsekiinnittyviä, joten ne on helppo ja nopea kiinnittää. rLongLife-lattiamerkinnät ovat trukkien kestäviä, jopa merkinnän kääntämistä vastaan.

MYL-LL75-SG

1 Stk.
25 x 75 m

LongLife läpinäkyvä alaikkuna DIN A5 -merkintöjä varten



Lattiaikkunoita käytetään painettujen asiakirjojen kiinnittämiseen lattiaan tai seiniin, jolloin alueet voidaan merkitä helposti ja turvallisesti. Pakkaussyksikkö: 10 kpl

MYL-LL-KL-A

10 Stk.
310 x 250 mm

LongLife läpinäkyvä alaikkuna DIN A4 -merkintöjä varten



Lattiaikkunoita käytetään painettujen asiakirjojen kiinnittämiseen lattiaan tai seiniin, jolloin alueet voidaan merkitä helposti ja turvallisesti. Pakkaussyksikkö: 10 kpl

MYL-LL-KL-A4-0

10 Stk.
400 x 310 mm



Lisätiedot



Lisätietoja

Ilmoitetut hinnat ovat voimassa 2 kuukautta niiden myöntämispäivästä.
Hinnat ovat nettohintoja. Toimitus vapaasti tehtaalla (Incoterm - EXW)
Emme ota vastuuta tietojen ajantasaisuudesta, oikeellisuudesta ja täydelli-
syydestä.

Sovelletaan yleisiä sopimusehtojamme!

https://shop.stramat.com/data/dokumente/AGB_de.pdf

STR_zz_§

