

Przegląd



High-Solid-Colours

Barwy stałe modyfikowane żywicą epoksydową

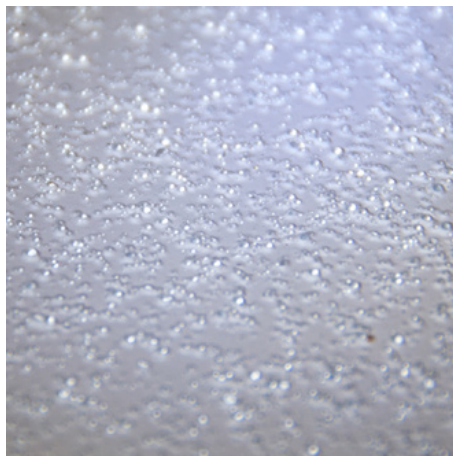
Ctworzywa sztuczne natryskiwane na zimno



Materiały do znakowania na zimno z tworzyw sztucznych

Kolory poliuretanowe

Markierfarben für Rennstrecken



Thinner

Środek do ponownego rozprzestrzeniania

Asphalt Art®

Przegląd



LongLife filmy oznaczające hale

Informacje dodatkowe

High-Solid-Colours



STRAMAT TM/56 farba do znakowania dróg biała w pojemniku 25 kg

Farby do znakowania dróg STRAMAT są stosowane głównie na powierzchniach asfaltowych lub betonowych, do linii krawędziowych i środkowych, miejsc parkingowych, oznaczeń prześwitu lub innych oznaczeń w obszarach publicznych lub prywatnych.

OKA-100.1000.001
25 kg
25 kg



STRAMAT TM/56 farba do znakowania dróg żółta drogowa w pojemniku 25 kg

Farby do znakowania dróg STRAMAT są stosowane głównie na powierzchniach asfaltowych lub betonowych, do linii krawędziowych i środkowych, miejsc parkingowych, oznaczeń prześwitu lub innych oznaczeń w obszarach publicznych lub prywatnych.

OKA-100.1100.001
25 kg
25 kg



STRAMAT TM/56 farba do znakowania dróg żółta drogowa w pojemniku 25 kg

Farby do znakowania dróg STRAMAT są stosowane głównie na powierzchniach asfaltowych lub betonowych, do linii krawędziowych i środkowych, miejsc parkingowych, oznaczeń prześwitu lub innych oznaczeń w obszarach publicznych lub prywatnych.

OKA-100.2100.001_35
35 kg
35 kg



STRAMAT TM/56 farba do znakowania dróg czerwona w pojemniku 25 kg

Farby do znakowania dróg STRAMAT są stosowane głównie na powierzchniach asfaltowych lub betonowych, do linii krawędziowych i środkowych, miejsc parkingowych, oznaczeń prześwitu lub innych oznaczeń w obszarach publicznych lub prywatnych.

OKA-100.3100.001
25 kg
25 kg



STRAMAT TM/56 farba do znakowania dróg niebieska w pojemniku 25 kg

Farby do znakowania dróg STRAMAT są stosowane głównie na powierzchniach asfaltowych lub betonowych, do linii krawędziowych i środkowych, miejsc parkingowych, oznaczeń prześwitu lub innych oznaczeń w obszarach publicznych lub prywatnych.

OKA-100.5100.001
25 kg
25 kg



STRAMAT TM/56 farba do znakowania dróg zielona w pojemniku 25 kg

Farby do znakowania dróg STRAMAT są stosowane głównie na powierzchniach asfaltowych lub betonowych, do linii krawędziowych i środkowych, miejsc parkingowych, oznaczeń prześwitu lub innych oznaczeń w obszarach publicznych lub prywatnych.

OKA-100.6100.001
25 kg
25 kg



STRAMAT TM/56 farba do znakowania dróg szara w pojemniku 25 kg

Farby do znakowania dróg STRAMAT są stosowane głównie na powierzchniach asfaltowych lub betonowych, do linii krawędziowych i środkowych, miejsc parkingowych, oznaczeń prześwitu lub innych oznaczeń w obszarach publicznych lub prywatnych.

OKA-100.7100.001
25 kg
25 kg



High-Solid-Colours



STRAMAT TM/56 farba do znakowania dróg czarna w pojemniku 25 kg

Farby do znakowania dróg STRAMAT są stosowane głównie na powierzchniach asfaltowych lub betonowych, do linii krawędziowych i środkowych, miejsc parkingowych, oznaczeń prześwitu lub innych oznaczeń w obszarach publicznych lub prywatnych.

OKA-100.9100.001

25 kg

25 kg



Barwy stałe modyfikowane żywicą epoksydową



STRAMAT TM/56-EP epoksydowo-modyfikowana farba HS biała w pojemniku 25 kg

Dwuskładnikowa farba do znakowania dróg STRAMAT 2-K-TM/56 EP jest dodatkowo modyfikowana epoksydem, co zapewnia wyższą odporność, lepszą przyczepność i dłuższą trwałość. Jest szczególnie popularna do stosowania na trudnych glebach. Często również w połączeniu z bezbarwnym uszczelniaczem poliuretanowym.

OKA-105.0000.001
25 kg
25 kg



STRAMAT TM/56-EP epoksydowo-modyfikowana farba HS żółta w pojemniku 25 kg

Dwuskładnikowa farba do znakowania dróg STRAMAT 2-K-TM/56 EP jest dodatkowo modyfikowana epoksydem, co zapewnia wyższą odporność, lepszą przyczepność i dłuższą trwałość. Jest szczególnie popularna do stosowania na trudnych glebach. Często również w połączeniu z bezbarwnym uszczelniaczem poliuretanowym.

OKA-105.0100.001
25 kg
25 kg



STRAMAT TM/56-EP epoksydowo-modyfikowana farba HS czerwona w pojemniku 25 kg

Dwuskładnikowa farba do znakowania dróg STRAMAT 2-K-TM/56 EP jest dodatkowo modyfikowana epoksydem, co zapewnia wyższą odporność, lepszą przyczepność i dłuższą trwałość. Jest szczególnie popularna do stosowania na trudnych glebach. Często również w połączeniu z bezbarwnym uszczelniaczem poliuretanowym.

OKA-105.3020.001
25 kg
25 kg



STRAMAT TM/56-EP epoksydowo-modyfikowana farba HS niebieska w pojemniku 25 kg

Dwuskładnikowa farba do znakowania dróg STRAMAT 2-K-TM/56 EP jest dodatkowo modyfikowana epoksydem, co zapewnia wyższą odporność, lepszą przyczepność i dłuższą trwałość. Jest szczególnie popularna do stosowania na trudnych glebach. Często również w połączeniu z bezbarwnym uszczelniaczem poliuretanowym.

OKA-105.5100.001
25 kg
25 kg



STRAMAT TM/56-EP epoksydowo modyfikowana farba HS zielona w pojemniku 25 kg

Dwuskładnikowa farba do znakowania dróg STRAMAT 2-K-TM/56 EP jest dodatkowo modyfikowana epoksydem, co zapewnia wyższą odporność, lepszą przyczepność i dłuższą trwałość. Jest szczególnie popularna do stosowania na trudnych glebach. Często również w połączeniu z bezbarwnym uszczelniaczem poliuretanowym.

OKA-105.6100.001
25 kg
25 kg

STRAMAT TM/56-EP epoksydowo-modyfikowana farba HS czerwona w pojemniku 25 kg

Dwuskładnikowa farba do znakowania dróg STRAMAT 2-K-TM/56 EP jest dodatkowo modyfikowana epoksydem, co zapewnia wyższą odporność, lepszą przyczepność i dłuższą trwałość. Jest szczególnie popularna do stosowania na trudnych glebach. Często również w połączeniu z bezbarwnym uszczelniaczem poliuretanowym.

OKA-105.7016.001
25 kg
25 kg



STRAMAT TM/56-EP epoksydowo-modyfikowana farba HS czarna w pojemniku 25 kg

Dwuskładnikowa farba do znakowania dróg STRAMAT 2-K-TM/56 EP jest dodatkowo modyfikowana epoksydem, co zapewnia wyższą odporność, lepszą przyczepność i dłuższą trwałość. Jest szczególnie popularna do stosowania na trudnych glebach. Często również w połączeniu z bezbarwnym uszczelniaczem poliuretanowym.

OKA-105.9005.001
25 kg
25 kg



Barwy stałe modyfikowane żywicą epoksydową



Utwardzacz do STRAMAT TM/56-EP w pojemniku 2,5 kg

Utwardzacz do modyfikowanego żywicą epoksydową HS-Farbe.

OKA-105.K200.001

2.5 kg

2.5 kg



Ctworzywa sztuczne natryskiwane na zimno



STRAMAT tworzywo sztuczne do natrysku na zimno, białe, w pojemniku 25 kg

Tworzywo sztuczne do natrysku na zimno STRAMAT nie zawiera rozpuszczalników i jest oparte na reaktywnych żywicach metakrylanowych. Ma uniwersalne zastosowanie w dziedzinie trwałego znakowania i nadaje się do aplikacji metodą natrysku maszynowego (niskociśnieniowego lub bezpowietrznego).

OKA-120.0000.A11
25 kg
25 kg



STRAMAT plastik do natrysku na zimno biały komp. B do 1:1 w pojemnikach 25 kg

Tworzywo sztuczne do natrysku na zimno STRAMAT nie zawiera rozpuszczalników i jest oparte na reaktywnych żywicach metakrylanowych. Może być stosowany uniwersalnie w dziedzinie trwałego znakowania i nadaje się do natrysku maszynowego (niskociśnieniowego lub bezpowietrznego). Składnik B dla tworzywa sztucznego do natrysku na zimno 1:1

OKA-120.0000-B11
25 kg
25 kg



Materiały do znakowania na zimno z tworzyw sztucznych



Zimne tworzywa sztuczne do zwijania



C Zimne tworzywa sztuczne do poziomo-
wania



Zimne tworzywa sztuczne do zwijania



Utwardzacz proszkowy do tworzyw sztucznych na zimno w pojemniku 150 g

Utwardzacz w proszku (utwardzacz nadtlenkowy) do wszystkich zimnych tworzyw sztucznych

OKA-110.K200.150
150 g
0.15 kg



STRAMAT 2K Rollplastik 2K/4H biały w pojemnikach 12 kg

Powłoka STRAMAT 2K do nawierzchni komunikacyjnych to reaktywny, wieloskładnikowy system z zimnego tworzywa sztucznego o doskonałej odporności na ścieranie i wysokiej przyczepności.

OKA-113.0000.001
12 kg
12 kg



STRAMAT 2K Rollplastik 2K/4H żółty w pojemnikach 12 kg

STRAMAT 2K Traffic Surface Coating to reaktywny, wieloskładnikowy system na zimno z tworzywa sztucznego o doskonałej odporności na ścieranie i wysokiej odporności na poślizg.

OKA-113.1023.001
12 kg
12 kg



STRAMAT 2K Rollplastik 2K/4H traffic green w pojemniku 12 kg

STRAMAT 2K Traffic Surface Coating to reaktywny, wieloskładnikowy system na zimno z tworzywa sztucznego o doskonałej odporności na ścieranie i wysokiej odporności na poślizg.

OKA-113.2003.001
12 kg
12 kg



STRAMAT 2K Rollplastik 2K/4H czerwony drogowy w pojemniku 12 kg

STRAMAT 2K Traffic Surface Coating to reaktywny, wieloskładnikowy system na zimno z tworzywa sztucznego o doskonałej odporności na ścieranie i wysokiej odporności na poślizg.

OKA-113.3020.001
12 kg
12 kg



STRAMAT 2K Rollplastik 2K/4H niebieski w pojemniku 12 kg

STRAMAT 2K Traffic Surface Coating to reaktywny, wieloskładnikowy system na zimno z tworzywa sztucznego o doskonałej odporności na ścieranie i wysokiej odporności na poślizg.

OKA-113.5012.001
12 kg
12 kg



STRAMAT 2K Rollplastik 2K/4H traffic grey w pojemniku 12 kg

STRAMAT 2K Traffic Surface Coating to reaktywny, wieloskładnikowy system na zimno z tworzywa sztucznego o doskonałej odporności na ścieranie i wysokiej odporności na poślizg.

OKA-113.7042.001
12 kg
12 kg

Zimne tworzywa sztuczne do zwijania



STRAMAT 2K Rollplastic 2K/4H czarny w pojemniku 12 kg

STRAMAT 2K Traffic Surface Coating to reaktywny, wieloskładnikowy system na zimno z tworzywa sztucznego o doskonałej odporności na ścieranie i wysokiej odporności na poślizg.

OKA-113.9005.001
12 kg
12 kg



STRAMAT 2K Rollplastic 2K/4H traffic green w pojemniku 12 kg

STRAMAT 2K Traffic Surface Coating to reaktywny, wieloskładnikowy system na zimno z tworzywa sztucznego o doskonałej odporności na ścieranie i wysokiej odporności na poślizg.

OKA-113-6024-001
12 kg
12 kg



C Zimne tworzywa sztuczne do poziomowania



Utwardzacz proszkowy do tworzyw sztucznych na zimno w pojemniku 150 g

Utwardzacz w proszku (utwardzacz nadtlenkowy) do wszystkich zimnych tworzyw sztucznych

OKA-110.K200.150
150 g
0.15 kg



STRAMAT 2K Tworzywo do przecierania 2K/4H białe w pojemniku 10 kg

Powłoka STRAMAT 2K do nawierzchni drogowych to reaktywny, wieloskładnikowy system z zimnego tworzywa sztucznego o doskonałej odporności na ścieranie i wysokiej przyczepności. Wytworzone powierzchnie oznakowania są trwale elastyczne, odporne na warunki atmosferyczne i mają długą żywotność.

OKA-114.0000.01
10 kg
10 kg



STRAMAT 2K tworzywo sztuczne do wcierania 2K/4H czerwień drogowa w pojemniku 10 kg

Powłoka STRAMAT 2K do nawierzchni drogowych to reaktywny, wieloskładnikowy system z zimnego tworzywa sztucznego o doskonałej odporności na ścieranie i wysokiej przyczepności. Wytworzone powierzchnie oznakowania są trwale elastyczne, odporne na warunki atmosferyczne i mają długą żywotność.

OKA-114.3020.001
10 kg
10 kg



STRAMAT 2K tworzywo sztuczne do wcierania 2K/4H traffic green w pojemniku 10 kg

Powłoka STRAMAT 2K do nawierzchni drogowych to reaktywny, wieloskładnikowy system z zimnego tworzywa sztucznego o doskonałej odporności na ścieranie i wysokiej przyczepności. Wytworzone powierzchnie oznakowania są trwale elastyczne, odporne na warunki atmosferyczne i mają długą żywotność.

OKA-114.6024.001
10 kg
10 kg



STRAMAT 2K tworzywo sztuczne do wcierania 2K/4H kolor żółty w pojemniku 10 kg

Powłoka STRAMAT 2K do nawierzchni drogowych to reaktywny, wieloskładnikowy system z zimnego tworzywa sztucznego o doskonałej odporności na ścieranie i wysokiej przyczepności. Wytworzone powierzchnie oznakowania są trwale elastyczne, odporne na warunki atmosferyczne i mają długą żywotność.

OKA-114-1023.001
10 kg
10 kg



STRAMAT 2K Folia do ścierania 2K/4H traffic blue w pojemniku 10 kg

Powłoka STRAMAT 2K do nawierzchni drogowych to reaktywny, wieloskładnikowy system z zimnego tworzywa sztucznego o doskonałej odporności na ścieranie i wysokiej przyczepności. Wytworzone powierzchnie oznakowania są trwale elastyczne, odporne na warunki atmosferyczne i mają długą żywotność.

OKA-114-5017.001
10 kg
10 kg



STRAMAT 2K tworzywo sztuczne do wcierania 2K/4H traffic szary w pojemniku 10 kg

Powłoka STRAMAT 2K do nawierzchni drogowych to reaktywny, wieloskładnikowy system z zimnego tworzywa sztucznego o doskonałej odporności na ścieranie i wysokiej przyczepności. Wytworzone powierzchnie oznakowania są trwale elastyczne, odporne na warunki atmosferyczne i mają długą żywotność.

OKA-114-7042.001
10 kg
10 kg

Kolory poliuretanowe



STRAMAT 2K PU farba do znakowania hal RAL biały 9010 w pojemniku 5 kg

Rozpuszczalnikowa 2-składnikowa farba do znakowania hal na bazie poliuretanu. Spełnia najwyższe wymagania w zakresie odporności mechanicznej i chemicznej, wysokiej przyczepności i niskiej podatności na zabrudzenia.

OKA-140.0000.001
5 kg
5 kg



STRAMAT 2K PU farba do znakowania hal żółta RAL 1023 w pojemniku 5 kg

Rozpuszczalnikowa 2-składnikowa farba do znakowania hal na bazie poliuretanu. Spełnia najwyższe wymagania w zakresie odporności mechanicznej i chemicznej, wysokiej przyczepności i niskiej podatności na zabrudzenia.

OKA-140.1023.001
5 kg
5 kg



STRAMAT 2K PU farba do znakowania hal czerwona RAL 3020 w pojemniku 5 kg

Rozpuszczalnikowa 2-składnikowa farba do znakowania hal na bazie poliuretanu. Spełnia najwyższe wymagania w zakresie odporności mechanicznej i chemicznej, wysokiej przyczepności i niskiej podatności na zabrudzenia.

OKA-140.3020.001
5 kg
5 kg



Utwardzacz do farby do znakowania hal STRAMAT 2K PU w pojemniku 0,5 kg

Utwardzacz do - Zawierająca rozpuszczalnik 2-składnikowa farba do znakowania hal na bazie poliuretanu. Spełnia najwyższe wymagania w zakresie odporności mechanicznej i chemicznej, wysokiej przyczepności i niskiej podatności na zabrudzenia.

OKA-140.K200.001
0.5 kg
0.5 kg



Markierfarben für Rennstrecken



TNS Race Track - biały Farba do znakowania torów wyścigowych

TNS Race Track to szybko błonotwórczy produkt do znakowania na bazie żywicy akrylowej z wybranymi wypełniaczami w dyspersji wodnej. Został specjalnie opracowany i jest stosowany do znakowania torów asfaltowych na torach wyścigów drogowych.

MAP-12345
22 kg



Thinner



Rozcieńczalnik Stramat

Uniwersalny rozcieńczalnik 23 kg (26,65 litra) w 30-litrowych puszkach
Do rozcieńczania farb jednoskładnikowych i do stosowania jako rozcień-
czalnik do czyszczenia

OKA-610
23 kg
30 kg



STRAMAT Rozcieńczalnik reaktywny do tworzyw sztucznych w sprayu w pojemniku 5 kg

Do rozcieńczania sprayu i zimnych tworzyw sztucznych.

OKA-670-05
5 kg



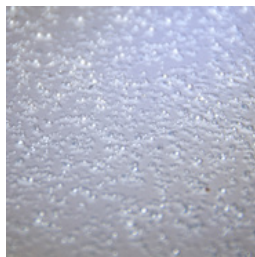
STRAMAT Rozcieńczalnik reaktywny do tworzyw sztucznych w sprayu w pojemniku 30 kg

Do rozcieńczania sprayu i zimnych tworzyw sztucznych.

OKA-670-30
30 kg



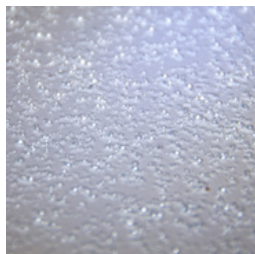
Środek do ponownego rozprzestrzeniania



Kulki reaktywne 100-600 powlekane

Szklane kulki Rekativ do natryskiwania tworzyw sztucznych na zimno w procesie po rozpyleniu
Swarco 0,1 do 0,6 mm z uchwytem

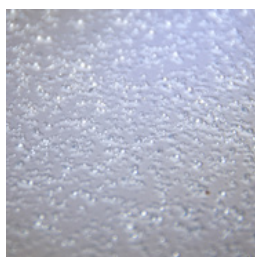
OKA-890.0000.002
25 kg
25 kg



Koraliki szklane refleksyjne 180-850

Odblaskowe kulki szklane 180/850
w pojemniku 25 kg

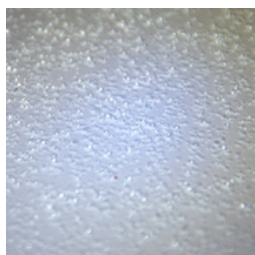
OKA-890.0000.112
25 kg
25 kg



Odblaskowe kulki szklane Wielkość ziarna 100 - 600 µm

Kulki szklane Refexglass Lux® - wysokiej jakości produkty w zakresie produkcji od 100 do 600 µm.
Dostarczane w workach 25 kg.

WEI - 3H1
25 kg



Odblaskowe kulki szklane o wielkości ziarna 180 - 850 µm

Kulki szklane Refexglass Lux® - wysokiej jakości produkty w zakresie produkcji od 63 do 850 µm.
Dostarczane w workach 25 kg.

WEI - 5H1
25 kg
25 kg



Asphalt Art®



Miejsce parkingowe dla niepełnosprawnych wykonane z folii do znakowania, niebiesko-białe, 100 x 100 cm

Wykonana z samoprzylepnej folii do znakowania podłóg Asphalt-Art®.
Aby zapewnić długotrwałą trwałość, zaleca się stosowanie podkładu.

Rozmiar: 100 x 100 cm

Wzór: samoprzylepna, niebiesko-biała

ASA-ORI_BeHi_100_100

1 Stk.
100 x 100 cm



Miejsce parkingowe dla niepełnosprawnych wykonane z folii do znakowania, niebiesko-białe, 100 x 140 cm

Wykonana z samoprzylepnej folii do znakowania podłóg Asphalt-Art®.
Aby zapewnić długotrwałą trwałość, zaleca się stosowanie podkładu.

Rozmiar: 100 x 140 cm

Wzór: samoprzylepna, niebiesko-biała

ASA-ORI_BeHi_100_140

1 Stk.
100 x 140 cm



Znak zakazu zatrzymywania się i postoju wykonany z folii do znakowania, szary/niebieski/czerwony, 100 x 100 cm

Wykonana z samoprzylepnej folii do znakowania podłóg Asphalt-Art®.
Nakładana z podkładem zapewnia długotrwałą trwałość.

Rozmiar: 100 x 100 cm

Wykończenie: samoprzylepna, szara/czerwona/niebieska

Przycięte do rozmiaru: kwadrat 100 x 100 cm

ASA-ORI_HPVQ_100_100

1 Stk.
100 x 100 cm



Znak zakazu zatrzymywania się i postoju wykonany z folii do znakowania, niebieski/czerwony, okrągły 100 x 100 cm

Wykonana z samoprzylepnej folii do znakowania podłóg Asphalt-Art®.
Nakładana z podkładem zapewnia długotrwałą wytrzymałość.

Rozmiar: 100 x 100 cm

Wzór: samoprzylepny, czerwony/niebieski

Przycięte do rozmiaru: okrągłe ok. 100 x 100 cm

ASA-ORI_HPVR_100_100

1 Stk.
100 x 100 cm



Symbol parkingu wykonany z folii do znakowania, niebiesko-biały, 100 x 100 cm

Wykonana z samoprzylepnej folii do znakowania podłóg Asphalt-Art®.
Nakładana z podkładem zapewnia długotrwałą wytrzymałość.

Rozmiar: 100 x 100 cm

Wzór: samoprzylepna, niebiesko-biała

Przycięte do rozmiaru: kwadrat 100 x 100 cm

ASA-ORI_Par_100_100

1 Stk.
100 x 100 cm



Znak zakazu parkowania wykonany z folii do znakowania, szary/niebieski/czerwony, 100 x 100 cm

Wykonana z samoprzylepnej folii do znakowania podłóg Asphalt-Art®.
Nakładana z podkładem zapewnia długotrwałą trwałość.

Rozmiar: 100 x 100 cm

Wykończenie: samoprzylepna, szara/czerwona/niebieska

Przycięte do rozmiaru: kwadrat 100 x 100 cm

ASA-ORI_PVQ_100_100

1 Stk.
100 x 100 cm



Znak zakazu parkowania wykonany z folii do znakowania, niebieski/czerwony, okrągły 100 x 100 cm

Wykonana z samoprzylepnej folii do znakowania podłóg Asphalt-Art®.
Nakładana z podkładem zapewnia długotrwałą wytrzymałość.

Rozmiar: 100 x 100 cm

Wykończenie: samoprzylepna, czerwona/niebieska

Przycięte do rozmiaru: okrągły ok. 100 x 100 cm

ASA-ORI_PVR_100_100

1 Stk.
100 x 100 cm





Ogranicznik z folii do znakowania, czarny/czerwony/biały, 100 x 100 cm

Wykonana z samoprzylepnej folii do znakowania podłóg Asphalt-Art®.

ASA-ORI_Stgr_100_100

Nakładana z podkładem zapewnia długotrwałą trwałość.

Rozmiar: 100 x 100 cm

1 Stk.

Wzór: samoprzylepny, czarny/czerwony/biały

100 x 100 cm

Przycięte do rozmiaru: kwadrat 100 x 100 cm



Stop z samoprzylepnej folii do znakowania, czarny/czerwony/biały, 100 x 100 cm

Wykonana z samoprzylepnej folii do znakowania podłóg Asphalt-Art®.

ASA-ORI_Stop_100_100

Nakładana z podkładem zapewnia długotrwałą trwałość.

Rozmiar: 100 x 100 cm

1 Stk.

Wzór: samoprzylepny, czarny/czerwony/biały

100 x 100 cm

Cięcie na wymiar: 8-kątne cięcie



LongLife filmy oznaczające hale



Taśma do znakowania podłóg LongLife 100 mm, 50 metrów

Oznaczenia podłogowe myLean® mogą być stosowane na prawie wszystkich powierzchniach wewnętrznych. Nasze oznaczenia podłogowe są samo-przylepne, dzięki czemu ich aplikacja jest szybka i łatwa. rOznaczenia podłogowe LongLife są odporne na wózki widłowe, nawet w przypadku obrócenia oznaczenia.

MYL-LL-100

1 Stk.
50 x 100 m



Taśma do znakowania podłóg LongLife antypoślizgowa 100 mm, 18 metrów

Oznaczenia podłogowe myLean® mogą być stosowane na prawie wszystkich powierzchniach wewnętrznych. Nasze oznaczenia podłogowe są samo-przylepne, dzięki czemu ich aplikacja jest szybka i łatwa. rAntypoślizgowe oznaczenia podłogowe LongLife są szlifowane, dzięki czemu są antypoślizgowe.

MYL-LL-100-AR

1 Stk.
18 x 100 m



Taśma do znakowania podłóg LongLife 50 mm, 50 metrów

Oznaczenia podłogowe myLean® mogą być stosowane na prawie wszystkich powierzchniach wewnętrznych. Nasze oznaczenia podłogowe są samo-przylepne, dzięki czemu ich aplikacja jest szybka i łatwa. rOznaczenia podłogowe LongLife są odporne na wózki widłowe, nawet w przypadku obrócenia oznaczenia.

MYL-LL-50

1 Stk.
50 x 50 m



Taśma do znakowania podłóg LongLife antypoślizgowa 50 mm, 18 metrów

Oznaczenia podłogowe myLean® mogą być stosowane na prawie wszystkich powierzchniach wewnętrznych. Nasze oznaczenia podłogowe są samo-przylepne, a zatem szybkie i łatwe w aplikacji. rAntypoślizgowe oznaczenia podłogowe LongLife są szlifowane, dzięki czemu są antypoślizgowe.

MYL-LL-50-AR

1 Stk.
18 x 50 m



Taśma do znakowania podłóg LongLife czarna/żółta 50 mm, 25 metrów

Oznaczenia podłogowe myLean® mogą być stosowane na prawie wszystkich powierzchniach wewnętrznych. Nasze oznaczenia podłogowe są samo-przylepne, dzięki czemu ich aplikacja jest szybka i łatwa. rOznaczenia podłogowe LongLife są odporne na wózki widłowe, nawet w przypadku obrócenia oznaczenia.

MYL-LL50-SG

1 Stk.
25 x 50 m



Taśma do znakowania podłóg LongLife 75 mm, 50 metrów

Oznaczenia podłogowe myLean® mogą być stosowane na prawie wszystkich powierzchniach wewnętrznych. Nasze oznaczenia podłogowe są samo-przylepne, a zatem szybkie i łatwe w aplikacji. Oznaczenia podłogowe longLife są odporne na wózki widłowe, nawet przed obróceniem oznaczenia.

MYL-LL-75

1 Stk.
50 x 75 m



Taśma do znakowania podłóg LongLife antypoślizgowa 75 mm, 18 metrów

Oznaczenia podłogowe myLean® mogą być stosowane na prawie wszystkich powierzchniach wewnętrznych. Nasze oznaczenia podłogowe są samo-przylepne, a zatem szybkie i łatwe w aplikacji. rAntypoślizgowe oznaczenia podłogowe LongLife są szlifowane, dzięki czemu są antypoślizgowe.

MYL-LL-75-AR

1 Stk.
18 x 75 m



LongLife filmy oznaczające hale



Taśma do znakowania podłóg LongLife kreskowana czarno-żółta 75 mm, 25 metrów

Oznaczenia podłogowe myLean® mogą być stosowane na prawie wszystkich powierzchniach wewnętrznych. Nasze oznaczenia podłogowe są samo-przylepne, dzięki czemu ich aplikacja jest szybka i łatwa. Oznaczenia podłogowe LongLife są odporne na wózki widłowe, nawet w przypadku obrócenia oznaczenia.

MYL-LL75-SG

1 Stk.
25 x 75 m



Przezroczyste dolne okienko LongLife do etykietowania DIN A5

Nasze okienka podłogowe służą do mocowania drukowanych dokumentów do podłogi lub ścian, umożliwiając łatwe i bezpieczne oznaczanie obszarów. Jednostka opakowania: 10 sztuk

MYL-LL-KL-A

10 Stk.
310 x 250 mm



Przezroczyste dolne okienko LongLife do etykietowania DIN A4

Nasze okienka podłogowe służą do mocowania drukowanych dokumentów do podłogi lub ścian, umożliwiając łatwe i bezpieczne oznaczanie obszarów. Jednostka opakowania: 10 sztuk

MYL-LL-KL-A4-0

10 Stk.
400 x 310 mm



Informacje dodatkowe



Dodatkowe informacje

Podane ceny obowiązują przez 2 miesiące od daty wystawienia.
Podane ceny są cenami netto. Dostawa loco fabryka (Incoterm - EXW)
Nie ponosimy odpowiedzialności za aktualność, poprawność i kompletność informacji.
Obowiązują nasze ogólne warunki handlowe!
https://shop.stramat.com/data/dokumente/AGB_de.pdf

STR_zz_§

