

Přehled



High-Solid-Colours



Epoxidem modifikované
vysoce pevné barvy



Cold spray plastics



Cold plastové označovací
materiály



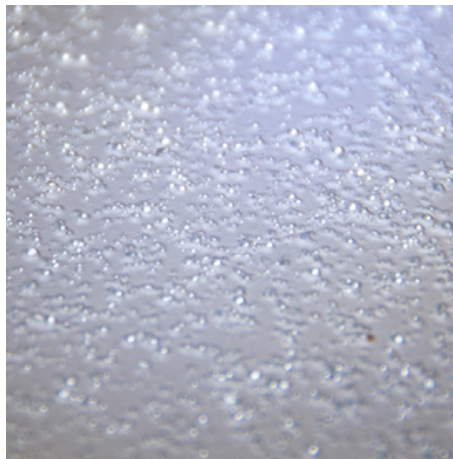
Polyuretanové barvy



Markierfarben für Renn-
strecken



Thinner



Re-rozšiřující prostředek

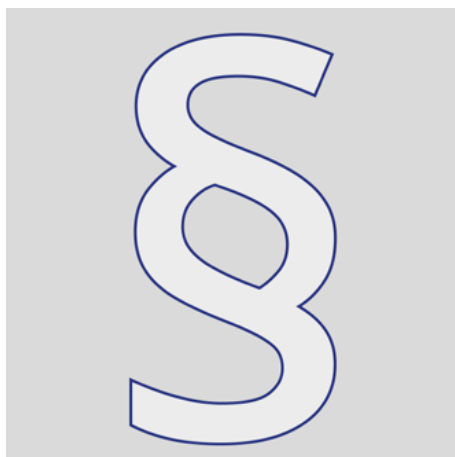


Asphalt Art®

Přehled



LongLife fólie pro označování sálů



Dodatečné informace

High-Solid-Colours



STRAMAT TM/56 barva na dopravní značení bílá v 25 kg balení

Barvy STRAMAT pro dopravní značení se používají hlavně na asfaltové nebo betonové povrchy, pro okrajové a středové čáry, parkovací místa, dopravní značení nebo jiné značení na veřejných nebo soukromých plochách.

OKA-100.1000.001
25 kg
25 kg



STRAMAT TM/56 barva pro dopravní značení žlutá v 25 kg balení

Barvy STRAMAT pro dopravní značení se používají hlavně na asfaltové nebo betonové povrchy, pro okrajové a středové čáry, parkovací místa, dopravní značení nebo jiné značení na veřejných nebo soukromých plochách.

OKA-100.1100.001
25 kg
25 kg



STRAMAT TM/56 barva pro dopravní značení žlutá v 25 kg balení

Barvy STRAMAT pro dopravní značení se používají hlavně na asfaltové nebo betonové povrchy, pro okrajové a středové čáry, parkovací místa, dopravní značení nebo jiné značení na veřejných nebo soukromých plochách.

OKA-100.2100.001_35
35 kg
35 kg



STRAMAT TM/56 barva pro dopravní značení červená v 25 kg balení

Barvy STRAMAT pro dopravní značení se používají hlavně na asfaltové nebo betonové povrchy, pro okrajové a středové čáry, parkovací místa, dopravní značení nebo jiné značení na veřejných nebo soukromých plochách.

OKA-100.3100.001
25 kg
25 kg



STRAMAT TM/56 barva na dopravní značení modrá v 25 kg balení

Barvy STRAMAT pro dopravní značení se používají hlavně na asfaltové nebo betonové povrchy, pro okrajové a středové čáry, parkovací místa, dopravní značení nebo jiné značení na veřejných nebo soukromých plochách.

OKA-100.5100.001
25 kg
25 kg



STRAMAT TM/56 barva pro dopravní značení zelená v 25 kg balení

Barvy STRAMAT pro dopravní značení se používají hlavně na asfaltové nebo betonové povrchy, pro okrajové a středové čáry, parkovací místa, dopravní značení nebo jiné značení na veřejných nebo soukromých plochách.

OKA-100.6100.001
25 kg
25 kg



STRAMAT TM/56 barva na dopravní značení šedá v 25 kg balení

Barvy STRAMAT pro dopravní značení se používají hlavně na asfaltové nebo betonové povrchy, pro okrajové a středové čáry, parkovací místa, dopravní značení nebo jiné značení na veřejných nebo soukromých plochách.

OKA-100.7100.001
25 kg
25 kg



High-Solid-Colours



STRAMAT TM/56 černá barva na dopravní značení v 25 kg balení

Barvy STRAMAT pro dopravní značení se používají hlavně na asfaltové nebo betonové povrchy, pro okrajové a středové čáry, parkovací místa, dopravní značení nebo jiné značení na veřejných nebo soukromých plochách.

OKA-100.9100.001

25 kg

25 kg



Epoxidem modifikované vysoce pevné barvy



STRAMAT TM/56-EP epoxidem modifikovaná HS barva bílá v 25 kg balení

Dvousložková barva na dopravní značení STRAMAT 2-K-TM/56 EP je navíc modifikovaná epoxidem, což umožňuje vyšší odolnost, lepší přilnavost a delší životnost. Je oblíbená zejména pro použití na obtížných půdách. Často také v kombinaci s bezbarvým polyuretanovým tmelem.

OKA-105.0000.001
25 kg
25 kg



STRAMAT TM/56-EP epoxidem modifikovaná HS barva žlutá v 25 kg balení

Dvousložková barva na dopravní značení STRAMAT 2-K-TM/56 EP je navíc modifikovaná epoxidem, což umožňuje vyšší odolnost, lepší přilnavost a delší životnost. Je oblíbená zejména pro použití na obtížných půdách. Často také v kombinaci s bezbarvým polyuretanovým tmelem.

OKA-105.0100.001
25 kg
25 kg



STRAMAT TM/56-EP epoxidem modifikovaná HS barva červená v 25 kg kontejneru

Dvousložková barva na dopravní značení STRAMAT 2-K-TM/56 EP je navíc modifikovaná epoxidem, což umožňuje vyšší odolnost, lepší přilnavost a delší životnost. Je oblíbená zejména pro použití na obtížných půdách. Často také v kombinaci s bezbarvým polyuretanovým tmelem.

OKA-105.3020.001
25 kg
25 kg



STRAMAT TM/56-EP epoxidem modifikovaná HS barva modrá v 25 kg kontejneru

Dvousložková barva na dopravní značení STRAMAT 2-K-TM/56 EP je navíc modifikovaná epoxidem, což umožňuje vyšší odolnost, lepší přilnavost a delší životnost. Je oblíbená zejména pro použití na obtížných půdách. Často také v kombinaci s bezbarvým polyuretanovým tmelem.

OKA-105.5100.001
25 kg
25 kg



STRAMAT TM/56-EP epoxidem modifikovaná HS barva zelená v 25 kg balení

Dvousložková barva na dopravní značení STRAMAT 2-K-TM/56 EP je navíc modifikovaná epoxidem, což umožňuje vyšší odolnost, lepší přilnavost a delší životnost. Je oblíbená zejména pro použití na obtížných půdách. Často také v kombinaci s bezbarvým polyuretanovým tmelem.

OKA-105.6100.001
25 kg
25 kg

STRAMAT TM/56-EP epoxidem modifikovaná HS barva červená v 25 kg kontejneru

Dvousložková barva na dopravní značení STRAMAT 2-K-TM/56 EP je navíc modifikovaná epoxidem, což umožňuje vyšší odolnost, lepší přilnavost a delší životnost. Je oblíbená zejména pro použití na obtížných půdách. Často také v kombinaci s bezbarvým polyuretanovým tmelem.

OKA-105.7016.001
25 kg
25 kg



STRAMAT TM/56-EP epoxidem modifikovaná HS barva černá v 25 kg kontejneru

Dvousložková barva na dopravní značení STRAMAT 2-K-TM/56 EP je navíc modifikovaná epoxidem, což umožňuje vyšší odolnost, lepší přilnavost a delší životnost. Je oblíbená zejména pro použití na obtížných půdách. Často také v kombinaci s bezbarvým polyuretanovým tmelem.

OKA-105.9005.001
25 kg
25 kg



Epoxidem modifikované vysoce pevné barvy



Tvrdidlo pro STRAMAT TM/56-EP v 2,5 kg balení

Tvrdidlo pro epoxidem modifikované HS-Farbe.

OKA-105.K200.001
2.5 kg
2.5 kg



Cold spray plastics



STRAMAT studený plastový sprej bílý v 25 kg nádobě

Plasty STRAMAT ve spreji za studena neobsahují rozpouštědla a jsou založeny na reaktivních metakrylátových pryskyřicích. Je univerzálně použitelný v oblasti trvalého značení a je vhodný pro aplikaci strojním nástřikem (nízkotlakým nebo bezvzduchovým).

OKA-120.0000.A11
25 kg
25 kg



STRAMAT studený plastový sprej bílý komp. B pro 1:1 v 25 kg nádobách

Plasty STRAMAT ve spreji za studena neobsahují rozpouštědla a jsou založeny na reaktivních metakrylátových pryskyřicích. Lze jej univerzálně použít v oblasti trvalého značení a je vhodný pro strojní stříkání (nízkotlaké nebo bezvzduchové).

Složka B pro plast ve spreji za studena 1:1

OKA-120.0000-B11
25 kg
25 kg



Cold plastové označovací materiály



Studené plasty na svinutí



Studené plasty pro vyrovnávání



Studené plasty na svinutí



Práškové tužidlo na plasty za studena v balení 150 g

Tvrdidlo v prášku (peroxidové tvrdidlo) pro všechny studené plastové materiály

OKA-110.K200.150
150 g
0.15 kg



STRAMAT 2K Rollplastik 2K/4H bílý ve 12 kg kontejnerech

Povrchová úprava STRAMAT 2K je reaktivní vícesložkový plastový systém za studena s vynikající odolností proti oděru a vysokou přilnavostí.

OKA-113.0000.001
12 kg
12 kg



STRAMAT 2K Rollplastik 2K/4H žlutý ve 12 kg kontejnerech

STRAMAT 2K Traffic Surface Coating je reaktivní vícesložkový plastový systém za studena s vynikající odolností proti oděru a vysokou odolností proti smyku.

OKA-113.1023.001
12 kg
12 kg



STRAMAT 2K Rollplastik 2K/4H dopravní zelená ve 12 kg balení

STRAMAT 2K Traffic Surface Coating je reaktivní vícesložkový plastový systém za studena s vynikající odolností proti oděru a vysokou odolností proti smyku.

OKA-113.2003.001
12 kg
12 kg



STRAMAT 2K Rollplastik 2K/4H dopravní červená ve 12 kg balení

STRAMAT 2K Traffic Surface Coating je reaktivní vícesložkový plastový systém za studena s vynikající odolností proti oděru a vysokou odolností proti smyku.

OKA-113.3020.001
12 kg
12 kg



STRAMAT 2K Rollplastik 2K/4H modrý ve 12 kg kontejneru

STRAMAT 2K Traffic Surface Coating je reaktivní vícesložkový plastový systém za studena s vynikající odolností proti oděru a vysokou odolností proti smyku.

OKA-113.5012.001
12 kg
12 kg



STRAMAT 2K Rollplastik 2K/4H dopravní šedá ve 12 kg kontejneru

STRAMAT 2K Traffic Surface Coating je reaktivní vícesložkový plastový systém za studena s vynikající odolností proti oděru a vysokou odolností proti smyku.

OKA-113.7042.001
12 kg
12 kg

Studené plasty na svinutí



STRAMAT 2K Rollplastic 2K/4H černý v 12 kg kontejneru

STRAMAT 2K Traffic Surface Coating je reaktivní vícesložkový plastový systém za studena s vynikající odolností proti oděru a vysokou odolností proti smyku.

OKA-113.9005.001
12 kg
12 kg



STRAMAT 2K Rollplastik 2K/4H dopravní zelená ve 12 kg balení

STRAMAT 2K Traffic Surface Coating je reaktivní vícesložkový plastový systém za studena s vynikající odolností proti oděru a vysokou odolností proti smyku.

OKA-113-6024-001
12 kg
12 kg



Studené plasty pro vyrovnávání



Práškové tužidlo na plasty za studena v balení 150 g

Tvrdidlo v prášku (peroxidové tvrdidlo) pro všechny studené plastové materiály

OKA-110.K200.150
150 g
0.15 kg



STRAMAT 2K Rubbing Plastic 2K/4H bílý v 10 kg kontejneru

Povrchová úprava STRAMAT 2K je reaktivní vícesložkový plastový systém za studena s vynikající odolností proti oděru a vysokou přilnavostí. Vytvořené značkovací plochy jsou trvale pružné, odolné vůči povětrnostním vlivům a mají dlouhou životnost.

OKA-114.0000.01
10 kg
10 kg



STRAMAT 2K třecí plast 2K/4H dopravní červená v 10 kg kontejneru

Povrchová úprava STRAMAT 2K je reaktivní vícesložkový plastový systém za studena s vynikající odolností proti oděru a vysokou přilnavostí. Vytvořené značkovací plochy jsou trvale pružné, odolné vůči povětrnostním vlivům a mají dlouhou životnost.

OKA-114.3020.001
10 kg
10 kg



STRAMAT 2K stěrkový plast 2K/4H dopravní zelená v 10 kg kontejneru

Povrchová úprava STRAMAT 2K je reaktivní vícesložkový plastový systém za studena s vynikající odolností proti oděru a vysokou přilnavostí. Vytvořené značkovací plochy jsou trvale pružné, odolné vůči povětrnostním vlivům a mají dlouhou životnost.

OKA-114.6024.001
10 kg
10 kg



STRAMAT 2K třecí plast 2K/4H dopravní žlutá v 10 kg kontejneru

Povrchová úprava STRAMAT 2K je reaktivní vícesložkový plastový systém za studena s vynikající odolností proti oděru a vysokou přilnavostí. Vytvořené značkovací plochy jsou trvale pružné, odolné vůči povětrnostním vlivům a mají dlouhou životnost.

OKA-114-1023.001
10 kg
10 kg



STRAMAT 2K Rubbing Plastic 2K/4H traffic blue v 10 kg kontejneru

Povrchová úprava STRAMAT 2K je reaktivní vícesložkový plastový systém za studena s vynikající odolností proti oděru a vysokou přilnavostí. Vytvořené značkovací plochy jsou trvale pružné, odolné vůči povětrnostním vlivům a mají dlouhou životnost.

OKA-114-5017.001
10 kg
10 kg



STRAMAT 2K třecí plast 2K/4H dopravní šedá v 10 kg balení

Povrchová úprava STRAMAT 2K je reaktivní vícesložkový plastový systém za studena s vynikající odolností proti oděru a vysokou přilnavostí. Vytvořené značkovací plochy jsou trvale pružné, odolné vůči povětrnostním vlivům a mají dlouhou životnost.

OKA-114-7042.001
10 kg
10 kg

Polyuretanové barvy



STRAMAT 2K PU barva na označování hal RAL bílá 9010 v 5 kg balení

Dvousložková barva na označování hal na bázi rozpouštědel na polyuretanové bázi. Pro nejvyšší nároky na mechanickou a chemickou odolnost, vysokou přilnavost a nízkou náchylnost ke znečištění.

OKA-140.0000.001
5 kg
5 kg



STRAMAT 2K PU barva na označování hal žlutá RAL 1023 v 5 kg balení

Dvousložková barva na označování hal na bázi rozpouštědel na polyuretanové bázi. Pro nejvyšší nároky na mechanickou a chemickou odolnost, vysokou přilnavost a nízkou náchylnost ke znečištění.

OKA-140.1023.001
5 kg
5 kg



STRAMAT 2K PU barva na označování hal červená RAL 3020 v 5 kg balení

Dvousložková barva na označování hal na bázi rozpouštědel na polyuretanové bázi. Pro nejvyšší nároky na mechanickou a chemickou odolnost, vysokou přilnavost a nízkou náchylnost ke znečištění.

OKA-140.3020.001
5 kg
5 kg



Tvrdidlo pro STRAMAT 2K PU barvu na označování hal v 0,5 kg balení

Tvrdidlo pro - dvou-složková barva na značení hal na bázi polyuretanu obsahující rozpouštědla. Pro nejvyšší nároky na mechanickou a chemickou odolnost, vysokou přilnavost a nízkou náchylnost ke znečištění.

OKA-140.K200.001
0.5 kg
0.5 kg



Markierfarben für Rennstrecken



Závodní dráha TNS - bílá Značkovací barva pro závodní dráhy

TNS Race Track je rychlý filmotvorný značkovací přípravek na bázi akrylové pryskyřice s vybranými plnivy ve vodní disperzi. Byl speciálně vyvinut a používá se pro značení asfaltových tratí na silničních závodních okruzích.

MAP-12345
22 kg



Thinner



Ředidlo Stramat

Univerzální ředidlo 23 kg (26,65 litru) v 30litrových plechovkách
K ředění jednosložkových barev a k použití jako čisticí ředidlo.

OKA-610
23 kg
30 kg



STRAMAT Spray Plastic Reactive Thinner v 5 kg balení

Pro ředění sprejů a plastů za studena.

OKA-670-05
5 kg



STRAMAT Spray Plastic Reactive Thinner v 30 kg balení

Pro ředění sprejů a plastů za studena.

OKA-670-30
30 kg



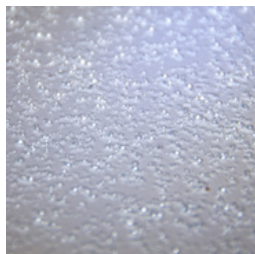
Re-rozšiřující prostředek



Reaktivní kuličky 100-600 potažené

Skleněné kuličky Rekativ pro nástřik plastů za studena v procesu dodatečného rozptýlu
Swarco 0,1 až 0,6 mm s úchytem

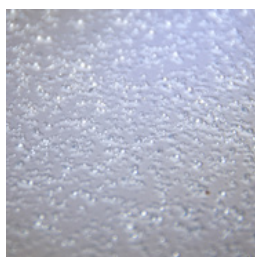
OKA-890.0000.002
25 kg
25 kg



Skleněné korálky Reflex 180-850

Reflexní skleněné kuličky 180/850
v 25 kg kontejneru

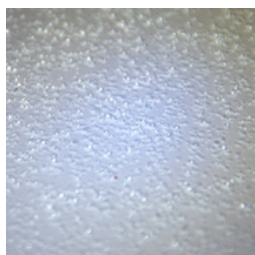
OKA-890.0000.112
25 kg
25 kg



Reflexní skleněné kuličky o velikosti zrna 100 - 600 μm

Refexglass beads Lux® - vysoce kvalitní výrobky ve výrobním rozsahu od 100 do 600 μm .
Dodává se v 25 kg pytlích.

WEI - 3H1
25 kg



Reflexní skleněné kuličky o velikosti zrn 180 - 850 μm

Refexglass beads Lux® - vysoce kvalitní výrobky ve výrobním rozsahu od 63 do 850 μm .
Dodává se v 25 kg pytlích.

WEI - 5H1
25 kg
25 kg



Asphalt Art®



Parkovací místo pro invalidy z označovací fólie, modrá/bílá, 100 x 100 cm

Vyrobeno ze samolepicí fólie na značení podlah Asphalt-Art®. Pro dlouhotrvající trvanlivost se doporučuje nanášet s podkladovým nátěrem.

Rozměr: 100 x 100 cm

Provedení: samolepicí, modrá/bílá

ASA-ORI_BeHi_100_100

1 Stk.
100 x 100 cm



Parkovací místo pro invalidy z označovací fólie, modrá/bílá, 100 x 140 cm

Vyrobeno ze samolepicí fólie na značení podlah Asphalt-Art®. Pro dlouhotrvající trvanlivost se doporučuje nanášet s podkladovým nátěrem.

Rozměr: 100 x 140 cm

Provedení: samolepicí, modrá/bílá

ASA-ORI_BeHi_100_140

1 Stk.
100 x 140 cm



Značka Zákaz zastavení a stání z označovací fólie, šedá/modrá/červená, 100 x 100 cm

Vyrobeno ze samolepicí fólie na značení podlah Asphalt-Art®. Pro dlouhou trvanlivost se aplikuje s podkladovým nátěrem.

Velikost: 100 x 100 cm

Povrchová úprava: samolepicí, šedá/červená/modrá

Střih na míru: čtverec 100 x 100 cm

ASA-ORI_HPVR_100_100

1 Stk.
100 x 100 cm



Značka Zákaz zastavení a stání z označovací fólie, modrá/červená, kulatá, 100 x 100 cm

Vyrobeno ze samolepicí fólie na značení podlah Asphalt-Art®. Pro dlouhou trvanlivost se aplikuje s podkladovým nátěrem.

Velikost: 100 x 100 cm

Provedení: samolepicí, červená/modrá

Střih na míru: Velikost: cca 100 x 100 cm

ASA-ORI_HPVR_100_100

1 Stk.
100 x 100 cm



Parkovací symbol ze značovací fólie, modrá/bílá, 100 x 100 cm

Vyrobeno ze samolepicí fólie na značení podlah Asphalt-Art®. Pro dlouhou trvanlivost se aplikuje s podkladovým nátěrem.

Velikost: 100 x 100 cm

Provedení: samolepicí, modrá/bílá

Střih na míru: čtverec 100 x 100 cm

ASA-ORI_Par_100_100

1 Stk.
100 x 100 cm



Značka Zákaz stání z označovací fólie, šedá/modrá/červená, 100 x 100 cm

Vyrobeno ze samolepicí fólie na značení podlah Asphalt-Art®. Pro dlouhou trvanlivost se aplikuje s podkladovým nátěrem.

Velikost: 100 x 100 cm

Povrchová úprava: samolepicí, šedá/červená/modrá

Střih na míru: čtverec 100 x 100 cm

ASA-ORI_PVQ_100_100

1 Stk.
100 x 100 cm



Značka zákazu stání z označovací fólie, modrá/červená, kulatá, 100 x 100 cm

Vyrobeno ze samolepicí fólie na značení podlah Asphalt-Art®. Pro dlouhou trvanlivost se aplikuje s podkladovým nátěrem.

Rozměr: 100 x 100 cm

Povrchová úprava: samolepicí, červená/modrá

Střih na míru: Přibližně 100 x 100 cm

ASA-ORI_PVR_100_100

1 Stk.
100 x 100 cm





Zarážka ze značkovací fólie, černá/červená/bílá, 100 x 100 cm

Vyrobena ze samolepicí fólie na značení podlah Asphalt-Art®. Pro dlouhou trvanlivost se aplikuje s podkladovým nátěrem.

Velikost: 100 x 100 cm

Provedení: samolepicí, černá/červená/bílá

Střih na míru: čtverec 100 x 100 cm

ASA-ORI_Stgr_100_100

1 Stk.

100 x 100 cm



Zarážka ze značkovací fólie, černá/červená/bílá, 100 x 100 cm

Vyrobena ze samolepicí fólie na značení podlah Asphalt-Art®. Pro dlouhou trvanlivost se aplikuje s podkladovým nátěrem.

Velikost: 100 x 100 cm

Provedení: samolepicí, černá/červená/bílá

Střih na míru: 8hranný střih

ASA-ORI_Stop_100_100

1 Stk.

100 x 100 cm



LongLife fólie pro označování sálů



Podlahová značkovácí páska LongLife 100 mm, 50 metrů

Podlahové značení myLean® lze použít téměř na všechny povrchy v interiéru. Naše podlahové značení je samolepicí, a proto se snadno a rychle aplikuje. rPodlahové značení LongLife je odolné vůči vysokozdvížnému vozíku, a to i proti otočení značení.

MYL-LL-100

1 Stk.
50 x 100 m



Protiskluzová páska LongLife na značení podlah 100 mm, 18 metrů

Podlahové značení myLean® lze použít téměř na všechny povrchy v interiéru. Naše podlahové značení je samolepicí, a proto se snadno a rychle aplikuje. rProtiskluzové podlahové značení LongLife je broušené, a proto neklouže.

MYL-LL-100-AR

1 Stk.
18 x 100 m



Podlahová značkovácí páska LongLife 50 mm, 50 metrů

Podlahové značení myLean® lze použít téměř na všechny povrchy v interiéru. Naše podlahové značení je samolepicí, a proto se snadno a rychle aplikuje. rPodlahové značení LongLife je odolné vůči vysokozdvížnému vozíku, a to i proti otočení značení.

MYL-LL-50

1 Stk.
50 x 50 m



Protiskluzová páska LongLife na značení podlah 50 mm, 18 metrů

Podlahové značení myLean® lze použít téměř na všechny povrchy v interiéru. Naše podlahové značení je samolepicí, a proto se snadno a rychle aplikuje. rProtiskluzové podlahové značení LongLife je broušené, a proto neklouže.

MYL-LL-50-AR

1 Stk.
18 x 50 m



Podlahová značkovácí páska LongLife šrafovaná černá/žlutá 50 mm, 25 metrů

Podlahové značení myLean® lze použít téměř na všechny povrchy v interiéru. Naše podlahové značení je samolepicí, a proto se snadno a rychle aplikuje. rPodlahové značení LongLife je odolné vůči vysokozdvížnému vozíku, a to i proti otočení značení.

MYL-LL50-SG

1 Stk.
25 x 50 m



Podlahová značkovácí páska LongLife 75 mm, 50 metrů

Podlahové značení myLean® lze použít téměř na všechny povrchy v interiéru. Naše podlahové značení je samolepicí, a proto se snadno a rychle aplikuje. rPodlahové značení longLife je odolné proti vysokozdvížnému vozíku, a to i proti otočení značení.

MYL-LL-75

1 Stk.
50 x 75 m



Protiskluzová páska LongLife na značení podlah 75 mm, 18 metrů

Podlahové značení myLean® lze použít téměř na všechny povrchy v interiéru. Naše podlahové značení je samolepicí, a proto se snadno a rychle aplikuje. rProtiskluzové podlahové značení LongLife je broušené, a proto neklouže.

MYL-LL-75-AR

1 Stk.
18 x 75 m



LongLife fólie pro označování sálů

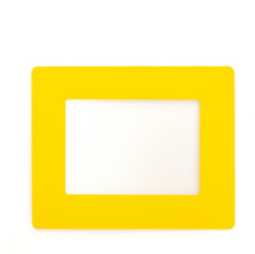


Podlahová značkovácí páska LongLife šrafovaná černá/žlutá 75 mm, 25 metrů

Podlahové značení myLean® lze použít téměř na všechny povrchy v interiéru. Naše podlahové značení je samolepicí, a proto se snadno a rychle aplikuje. Podlahové značení LongLife je odolné vůči vysokozdvížnému vozíku, a to i proti otočení značení.

MYL-LL75-SG

1 Stk.
25 x 75 m

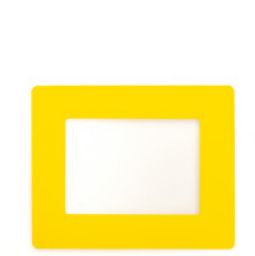


Průhledné spodní okénko LongLife pro označení DIN A5

Naše podlahová okna slouží k připevnění tištěných dokumentů na podlahu nebo stěny a umožňují snadné a bezpečné označení ploch.
Balení: 10 kusů

MYL-LL-KL-A

10 Stk.
310 x 250 mm



Průhledné spodní okénko LongLife pro označování podle normy DIN A4

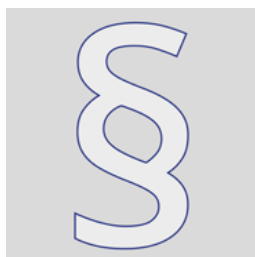
Naše podlahová okna slouží k připevnění tištěných dokumentů na podlahu nebo stěny a umožňují snadné a bezpečné označení ploch.
Balení: 10 kusů

MYL-LL-KL-A4-0

10 Stk.
400 x 310 mm



Dodatečné informace



Další informace

Všechny uvedené ceny jsou platné 2 měsíce od data vystavení.
Ceny jsou netto. Dodání ze závodu (Incoterm - EXW)
Nepřebíráme žádnou odpovědnost za aktuálnost, správnost a úplnost informací.

Platí naše všeobecné obchodní podmínky!
https://shop.stramat.com/data/dokumente/AGB_de.pdf

STR_zz_§

