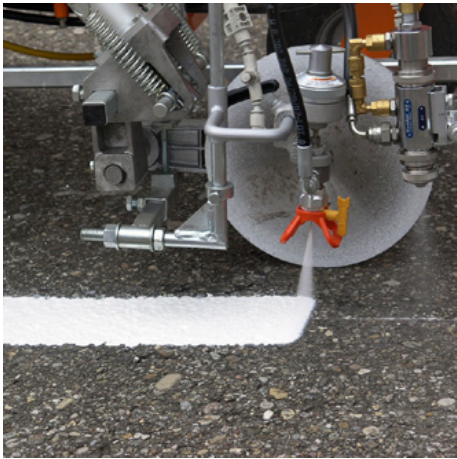


# Übersicht



High-Solid-Farben



Epoxymodifizierte High-Solid-Farben



Kaltspritzplastiken



Kaltplastiken-Markiermaterialien



Polyurethanfarben



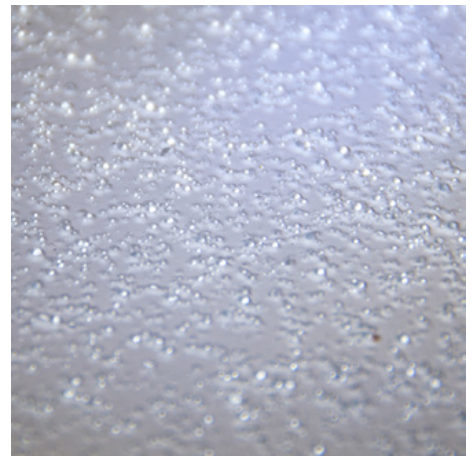
Markierfarben für Rennstrecken



Verdünner



Vorgefertigte Thermoplastiken



Nachstreumittel

# Übersicht



Asphalt Art®



LongLife Hallenmarkierfolien



Zusätzliche Informationen

# High-Solid-Farben



## STRAMAT TM/56 Straßenmarkierfarbe weiß in 25 kg Gebinde

Die STRAMAT-Straßenmarkierfarben werden vorwiegend auf Asphalt- oder Betonbelägen eingesetzt, für Rand- und Mittellinien, Parkplätze, Freigabemarkierungen oder sonstige Markierungen im öffentlichen oder privaten Bereich.

OKA-100.1000.001  
25 kg  
25 kg



## STRAMAT TM/56 Straßenmarkierfarbe verkehrsgelb in 25 kg Gebinde

Die STRAMAT-Straßenmarkierfarben werden vorwiegend auf Asphalt- oder Betonbelägen eingesetzt, für Rand- und Mittellinien, Parkplätze, Freigabemarkierungen oder sonstige Markierungen im öffentlichen oder privaten Bereich.

OKA-100.1100.001  
25 kg  
25 kg



## STRAMAT TM/56 Straßenmarkierfarbe orange in 35 kg Gebinde

Die STRAMAT-Straßenmarkierfarben werden vorwiegend auf Asphalt- oder Betonbelägen eingesetzt, für Rand- und Mittellinien, Parkplätze, Freigabemarkierungen oder sonstige Markierungen im öffentlichen oder privaten Bereich.

OKA-100.2100.001\_35  
35 kg  
35 kg



## STRAMAT TM/56 Straßenmarkierfarbe verkehrsröt in 25 kg Gebinde

Die STRAMAT-Straßenmarkierfarben werden vorwiegend auf Asphalt- oder Betonbelägen eingesetzt, für Rand- und Mittellinien, Parkplätze, Freigabemarkierungen oder sonstige Markierungen im öffentlichen oder privaten Bereich.

OKA-100.3100.001  
25 kg  
25 kg



## STRAMAT TM/56 Straßenmarkierfarbe verkehrsblau in 25 kg Gebinde

Die STRAMAT-Straßenmarkierfarben werden vorwiegend auf Asphalt- oder Betonbelägen eingesetzt, für Rand- und Mittellinien, Parkplätze, Freigabemarkierungen oder sonstige Markierungen im öffentlichen oder privaten Bereich.

OKA-100.5100.001  
25 kg  
25 kg



## STRAMAT TM/56 Straßenmarkierfarbe verkehrsgrün in 25 kg Gebinde

Die STRAMAT-Straßenmarkierfarben werden vorwiegend auf Asphalt- oder Betonbelägen eingesetzt, für Rand- und Mittellinien, Parkplätze, Freigabemarkierungen oder sonstige Markierungen im öffentlichen oder privaten Bereich.

OKA-100.6100.001  
25 kg  
25 kg



## STRAMAT TM/56 Straßenmarkierfarbe grau in 25 kg Gebinde

Die STRAMAT-Straßenmarkierfarben werden vorwiegend auf Asphalt- oder Betonbelägen eingesetzt, für Rand- und Mittellinien, Parkplätze, Freigabemarkierungen oder sonstige Markierungen im öffentlichen oder privaten Bereich.

OKA-100.7100.001  
25 kg  
25 kg



# High-Solid-Farben



## STRAMAT TM/56 Straßenmarkierfarbe schwarz in 25 kg Gebinde

Die STRAMAT-Straßenmarkierfarben werden vorwiegend auf Asphalt- oder Betonbelägen eingesetzt, für Rand- und Mittellinien, Parkplätze, Freigabemarkierungen oder sonstige Markierungen im öffentlichen oder privaten Bereich.

OKA-100.9100.001  
25 kg  
25 kg





# Epoxymodifizierte High-Solid-Farben



## STRAMAT TM/56-EP epoxymodifizierte HS-Farbe weiß in 25 kg Gebinde

Die 2-Komponenten-Straßenmarkierfarbe STRAMAT 2-K-TM/56 EP ist zusätzlich epoxymodifiziert, was eine höhere Widerstandsfähigkeit, besseres Haftvermögen sowie eine längere Haltbarkeit ermöglicht. Sie wird besonders gerne auf „schwierigen“ Böden verwendet. Oft auch in Verbindung mit einer farblosen Polyurethanversiegelung.

OKA-105.0000.001  
25 kg  
25 kg



## STRAMAT TM/56-EP epoxymodifizierte HS-Farbe gelb in 25 kg Gebinde

Die 2-Komponenten-Straßenmarkierfarbe STRAMAT 2-K-TM/56 EP ist zusätzlich epoxymodifiziert, was eine höhere Widerstandsfähigkeit, besseres Haftvermögen sowie eine längere Haltbarkeit ermöglicht. Sie wird besonders gerne auf „schwierigen“ Böden verwendet. Oft auch in Verbindung mit einer farblosen Polyurethanversiegelung.

OKA-105.0100.001  
25 kg  
25 kg



## STRAMAT TM/56-EP epoxymodifizierte HS-Farbe rot in 25 kg Gebinde

Die 2-Komponenten-Straßenmarkierfarbe STRAMAT 2-K-TM/56 EP ist zusätzlich epoxymodifiziert, was eine höhere Widerstandsfähigkeit, besseres Haftvermögen sowie eine längere Haltbarkeit ermöglicht. Sie wird besonders gerne auf „schwierigen“ Böden verwendet. Oft auch in Verbindung mit einer farblosen Polyurethanversiegelung.

OKA-105.3020.001  
25 kg  
25 kg



## STRAMAT TM/56-EP epoxymodifizierte HS-Farbe blau in 25 kg Gebinde

Die 2-Komponenten-Straßenmarkierfarbe STRAMAT 2-K-TM/56 EP ist zusätzlich epoxymodifiziert, was eine höhere Widerstandsfähigkeit, besseres Haftvermögen sowie eine längere Haltbarkeit ermöglicht. Sie wird besonders gerne auf „schwierigen“ Böden verwendet. Oft auch in Verbindung mit einer farblosen Polyurethanversiegelung.

OKA-105.5100.001  
25 kg  
25 kg



## STRAMAT TM/56-EP epoxymodifizierte HS-Farbe grün in 25 kg Gebinde

Die 2-Komponenten-Straßenmarkierfarbe STRAMAT 2-K-TM/56 EP ist zusätzlich epoxymodifiziert, was eine höhere Widerstandsfähigkeit, besseres Haftvermögen sowie eine längere Haltbarkeit ermöglicht. Sie wird besonders gerne auf „schwierigen“ Böden verwendet. Oft auch in Verbindung mit einer farblosen Polyurethanversiegelung.

OKA-105.6100.001  
25 kg  
25 kg



## STRAMAT TM/56-EP epoxymodifizierte HS-Farbe schwarz in 25 kg Gebinde

Die 2-Komponenten-Straßenmarkierfarbe STRAMAT 2-K-TM/56 EP ist zusätzlich epoxymodifiziert, was eine höhere Widerstandsfähigkeit, besseres Haftvermögen sowie eine längere Haltbarkeit ermöglicht. Sie wird besonders gerne auf „schwierigen“ Böden verwendet. Oft auch in Verbindung mit einer farblosen Polyurethanversiegelung.

OKA-105.9005.001  
25 kg  
25 kg



## Härter zu STRAMAT TM/56-EP in 2,5 kg Gebinde

Härter zu epoxymodifizierter HS-FARBE.

OKA-105.K200.001  
2.5 kg  
2.5 kg



# Kaltspritzplastiken



## STRAMAT Kaltspritzplastik weiß in 25 kg Gebinde

Die STRAMAT Kaltspritzplastik ist lösemittelfrei und basiert auf reaktiven Methacrylatharzen. Diese ist im Bereich der Dauermarkierung universell einsetzbar und eignet sich für eine Anwendung mittels maschineller Spritzapplikation (Niederdruck oder Airless).

OKA-120.0000.A11  
25 kg  
25 kg



## STRAMAT Kaltspritzplastik weiß Komp. B für 1:1 in 25 kg Gebinde

Die STRAMAT Kaltspritzplastik ist lösemittelfrei und basiert auf reaktiven Methacrylatharzen. Diese ist im Bereich der Dauermarkierung universell einsetzbar und eignet sich für eine Anwendung mittels maschineller Spritzapplikation (Niederdruck oder Airless).  
Komponente B für 1:1 Kaltspritzplastik

OKA-120.0000-B11  
25 kg  
25 kg



## Kaltplastiken-Markiermaterialien



Kaltplastiken zum  
aufrollen



Kaltplastiken zum  
aufspachteln



# Kaltplastiken zum aufrollen



## Kaltplastik Pulverhärter in 150 g Gebinde

Härterpulver (Peroxidhärter) für alle Kaltplastikmaterialien

OKA-110.K200.150  
150 g  
0.15 kg



## STRAMAT 2K Rollplastik 2K/4H weiß in 12 kg Gebinde

STRAMAT 2K-Verkehrsflächenbeschichtung ist ein reaktives Mehrkomponenten-Kaltplastiksystem mit hervorragender Abriebfestigkeit und hoher Griffbarkeit.

OKA-113.0000.001  
12 kg  
12 kg



## STRAMAT 2K Rollplastik 2K/4H gelb in 12 kg Gebinde

STRAMAT 2K-Verkehrsflächenbeschichtung ist ein reaktives Mehrkomponenten-Kaltplastiksystem mit hervorragender Abriebfestigkeit und hoher Griffbarkeit.

OKA-113.1023.001  
12 kg  
12 kg



## STRAMAT 2K Rollplastik 2K/4H orange in 12 kg Gebinde

STRAMAT 2K-Verkehrsflächenbeschichtung ist ein reaktives Mehrkomponenten-Kaltplastiksystem mit hervorragender Abriebfestigkeit und hoher Griffbarkeit.

OKA-113.2003.001  
12 kg  
12 kg



## STRAMAT 2K Rollplastik 2K/4H verkehrsrot in 12 kg Gebinde

STRAMAT 2K-Verkehrsflächenbeschichtung ist ein reaktives Mehrkomponenten-Kaltplastiksystem mit hervorragender Abriebfestigkeit und hoher Griffbarkeit.

OKA-113.3020.001  
12 kg  
12 kg



## STRAMAT 2K Rollplastik 2K/4H blau in 12 kg Gebinde

STRAMAT 2K-Verkehrsflächenbeschichtung ist ein reaktives Mehrkomponenten-Kaltplastiksystem mit hervorragender Abriebfestigkeit und hoher Griffbarkeit.

OKA-113.5012.001  
12 kg  
12 kg



## STRAMAT 2K Rollplastik 2K/4H verkehrsgrau in 12 kg Gebinde

STRAMAT 2K-Verkehrsflächenbeschichtung ist ein reaktives Mehrkomponenten-Kaltplastiksystem mit hervorragender Abriebfestigkeit und hoher Griffbarkeit.

OKA-113.7042.001  
12 kg  
12 kg





# Kaltplastiken zum aufrollen



## STRAMAT 2K Rollplastik 2K/4H schwarz in 12 kg Gebinde

STRAMAT 2K-Verkehrsflächenbeschichtung ist ein reaktives Mehrkomponenten-Kaltplastiksystem mit hervorragender Abriebfestigkeit und hoher Griffbarkeit.

OKA-113.9005.001  
12 kg  
12 kg



## STRAMAT 2K Rollplastik 2K/4H verkehrsgrün in 12 kg Gebinde

STRAMAT 2K-Verkehrsflächenbeschichtung ist ein reaktives Mehrkomponenten-Kaltplastiksystem mit hervorragender Abriebfestigkeit und hoher Griffbarkeit.

OKA-113-6024-001  
12 kg  
12 kg



# Kaltplastiken zum aufspachteln



## Kaltplastik Pulverhärter in 150 g Gebinde

Härterpulver (Peroxidhärter) für alle Kaltplastikmaterialien

OKA-110.K200.150  
150 g  
0.15 kg



## STRAMAT 2K Reibeplastik 2K/4H weiß in 10 kg Gebinde

STRAMAT 2K-Verkehrsflächenbeschichtung ist ein reaktives Mehrkomponenten-Kaltplastiksystem mit hervorragender Abriebfestigkeit und hoher Griffbarkeit. Die hergestellten Markierungsflächen sind dauerhaft elastisch, witterungsbeständig und weisen eine lange Nutzungsdauer auf.

OKA-114.0000.001  
10 kg  
10 kg



## STRAMAT 2K Reibeplastik 2K/4H verkehrsrot in 10 kg Gebinde

STRAMAT 2K-Verkehrsflächenbeschichtung ist ein reaktives Mehrkomponenten-Kaltplastiksystem mit hervorragender Abriebfestigkeit und hoher Griffbarkeit. Die hergestellten Markierungsflächen sind dauerhaft elastisch, witterungsbeständig und weisen eine lange Nutzungsdauer auf.

OKA-114.3020.001  
10 kg  
10 kg



## STRAMAT 2K Reibeplastik 2K/4H verkehrsrün in 10 kg Gebinde

STRAMAT 2K-Verkehrsflächenbeschichtung ist ein reaktives Mehrkomponenten-Kaltplastiksystem mit hervorragender Abriebfestigkeit und hoher Griffbarkeit. Die hergestellten Markierungsflächen sind dauerhaft elastisch, witterungsbeständig und weisen eine lange Nutzungsdauer auf.

OKA-114.6024.001  
10 kg  
10 kg



## STRAMAT 2K Reibeplastik 2K/4H verkehrsgelb in 10 kg Gebinde

STRAMAT 2K-Verkehrsflächenbeschichtung ist ein reaktives Mehrkomponenten-Kaltplastiksystem mit hervorragender Abriebfestigkeit und hoher Griffbarkeit. Die hergestellten Markierungsflächen sind dauerhaft elastisch, witterungsbeständig und weisen eine lange Nutzungsdauer auf.

OKA-114-1023.001  
10 kg  
10 kg



## STRAMAT 2K Reibeplastik 2K/4H verkehrsblau in 10 kg Gebinde

STRAMAT 2K-Verkehrsflächenbeschichtung ist ein reaktives Mehrkomponenten-Kaltplastiksystem mit hervorragender Abriebfestigkeit und hoher Griffbarkeit. Die hergestellten Markierungsflächen sind dauerhaft elastisch, witterungsbeständig und weisen eine lange Nutzungsdauer auf.

OKA-114-5017.001  
10 kg  
10 kg



## STRAMAT 2K Reibeplastik 2K/4H verkehrsgrau in 10 kg Gebinde

STRAMAT 2K-Verkehrsflächenbeschichtung ist ein reaktives Mehrkomponenten-Kaltplastiksystem mit hervorragender Abriebfestigkeit und hoher Griffbarkeit. Die hergestellten Markierungsflächen sind dauerhaft elastisch, witterungsbeständig und weisen eine lange Nutzungsdauer auf.

OKA-114-7042.001  
10 kg  
10 kg



# Polyurethanfarben



## STRAMAT 2K PU Hallenmarkierfarbe RAL weiß 9010 in 5 kg Gebinde

Lösemittelhaltige 2-K Hallenmarkierfarbe auf Polyurethanbasis. Für höchste Ansprüche an mechanische und chemische Beständigkeit, hohes Haftvermögen sowie geringe Verschmutzungsanfälligkeit.

OKA-140.0000.001  
5 kg  
5 kg



## STRAMAT 2K PU Hallenmarkierfarbe gelb RAL 1023 in 5 kg Gebinde

Lösemittelhaltige 2-K Hallenmarkierfarbe auf Polyurethanbasis. Für höchste Ansprüche an mechanische und chemische Beständigkeit, hohes Haftvermögen sowie geringe Verschmutzungsanfälligkeit.

OKA-140.1023.001  
5 kg  
5 kg



## STRAMAT 2K PU Hallenmarkierfarbe rot RAL 3020 in 5 kg Gebinde

Lösemittelhaltige 2-K Hallenmarkierfarbe auf Polyurethanbasis. Für höchste Ansprüche an mechanische und chemische Beständigkeit, hohes Haftvermögen sowie geringe Verschmutzungsanfälligkeit.

OKA-140.3020.001  
5 kg  
5 kg



## Härter zu STRAMAT 2K PU Hallenmarkierfarbe in 0,5 kg Gebinde

Härter zu - Lösemittelhaltige 2-K Hallenmarkierfarbe auf Polyurethanbasis. Für höchste Ansprüche an mechanische und chemische Beständigkeit, hohes Haftvermögen sowie geringe Verschmutzungsanfälligkeit.

OKA-140.K200.001  
0.5 kg  
0.5 kg



# Markierfarben für Rennstrecken



Bild: MAPEI Austria

## TNS Race Track - verkehrsgelb - 1023 Markierungsfarbe für Rennstrecken

TNS Race Track ist ein schnell filmbildendes Markierprodukt auf Acrylharz-basis mit ausgewählten Füllstoffen in wässriger Dispersion. Es wurde speziell formuliert und wurde für die Markierung von Asphaltfahrbahnen auf Straßenrennstrecken verwendet wird.

MAP-6ML496122  
22 kg



Bild: MAPEI Austria

## TNS Race Track - verkehrsorange - 2009 Markierungsfarbe für Rennstrecken

TNS Race Track ist ein schnell filmbildendes Markierprodukt auf Acrylharz-basis mit ausgewählten Füllstoffen in wässriger Dispersion. Es wurde speziell formuliert und wurde für die Markierung von Asphaltfahrbahnen auf Straßenrennstrecken verwendet wird.

MAP-6ML496322  
22 kg



Bild: MAPEI Austria

## TNS Race Track - verkehrsrot - 3020 Markierungsfarbe für Rennstrecken

TNS Race Track ist ein schnell filmbildendes Markierprodukt auf Acrylharz-basis mit ausgewählten Füllstoffen in wässriger Dispersion. Es wurde speziell formuliert und wurde für die Markierung von Asphaltfahrbahnen auf Straßenrennstrecken verwendet wird.

MAP-6ML496422  
22 kg



Bild: MAPEI Austria

## TNS Race Track - verkehrsgrün - 6024 Markierungsfarbe für Rennstrecken

TNS Race Track ist ein schnell filmbildendes Markierprodukt auf Acrylharz-basis mit ausgewählten Füllstoffen in wässriger Dispersion. Es wurde speziell formuliert und wurde für die Markierung von Asphaltfahrbahnen auf Straßenrennstrecken verwendet wird.

MAP-6ML496922  
22 kg



Bild: MAPEI Austria

## TNS Race Track - verkehrsweiß 9016 Markierungsfarbe für Rennstrecken

TNS Race Track ist ein schnell filmbildendes Markierprodukt auf Acrylharz-basis mit ausgewählten Füllstoffen in wässriger Dispersion. Es wurde speziell formuliert und wurde für die Markierung von Asphaltfahrbahnen auf Straßenrennstrecken verwendet wird.

MAP-6ML497222  
22 kg



Bild: MAPEI Austria

## TNS Race Track - verkehrsschwarz - 9017 Markierungsfarbe für Rennstrecken

TNS Race Track ist ein schnell filmbildendes Markierprodukt auf Acrylharz-basis mit ausgewählten Füllstoffen in wässriger Dispersion. Es wurde speziell formuliert und wurde für die Markierung von Asphaltfahrbahnen auf Straßenrennstrecken verwendet wird.

MAP-6ML497322  
22 kg



# Verdüner



## STRAMAT Verdünner

Allzweckverdünner 23 kg (26,65 Liter) in 30 Liter Blechgebilde  
Zur Verdünnung von 1-K-Farben und zur Verwendung als Reinigungsverdünner

OKA-610  
23 kg  
30 kg



## STRAMAT Sprayplastik-Reaktivverdünner in 5 kg Gebinde

Zur Verdünnung von Spray- und Kaltplastiken.

OKA-670-05  
5 kg



## STRAMAT Sprayplastik-Reaktivverdünner in 30 kg Gebinde

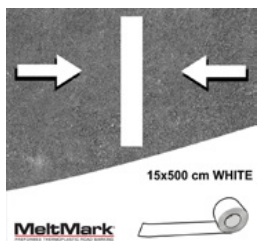
Zur Verdünnung von Spray- und Kaltplastiken.

OKA-670-30  
30 kg





# Vorgefertigte Thermoplastiken

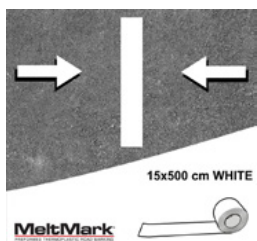


## MeltMark Rolle orange 500 x 15 cm

Rolle für Linienmarkierung aus Thermoplastik in der Farbe orange  
Länge: 500 cm  
Breite: 15 cm

MM\_RO500\_15\_ora

6 Stk.  
500 x 15 cm



## MeltMark Rolle weiß 500 x 15 cm

Rolle für Linienmarkierung aus Thermoplastik in der Farbe weiß  
Länge: 500 cm  
Breite: 15 cm

MM\_RO500\_15\_whi

6 Stk.  
500 x 15 cm



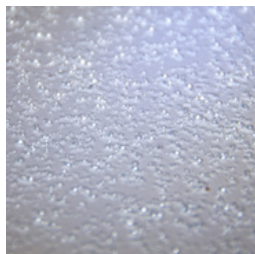
# Nachstreumittel



## Reaktivperlen 100-600 gecoatet

Reaktivglasperlen für Kaltspritzplasik im Nachstreuverfahren  
Swarco 0,1 bis 0,6 mm mit Griffigkeit

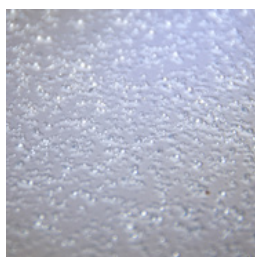
OKA-890.0000.002  
25 kg  
25 kg



## Reflexglasperlen 200-800

Reflexglasperlen 180/850  
in 25 kg Gebinde

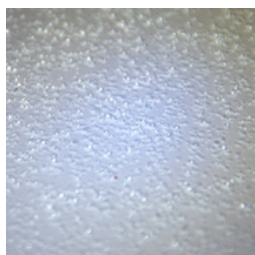
OKA-890.0000.112  
25 kg  
25 kg



## Reflexglasperlen Körnung 100 - 600 µm

Reflexglasperlen Lux® - hochwertige Produkte im Fertigungsbereich von  
100 bis 600 µm.  
Lieferung in 25 kg Säcken.

WEI - 3H1  
25 kg



## Reflexglasperlen Körnung 180 - 850 µm

Reflexglasperlen Lux® - hochwertige Produkte im Fertigungsbereich von 63  
bis 850 µm.  
Lieferung in 25 kg Säcken.

WEI - 5H1  
25 kg  
25 kg



# Asphalt Art®



## Behindertenparkplatz aus Markierungsfolie, blau/weiß, 100 x 100 cm

Hergestellt aus selbstklebender Asphalt-Art® Bodenmarkierungsfolie.  
Für langlebige Haltbarkeit wird empfohlen, diese mit Primer aufzubringen.  
**Größe:** 100 x 100 cm  
**Ausführung:** selbstklebend, blau/weiß

ASA-ORI\_BeHi\_100\_100  
1 Stk.  
100 x 100 cm



## Behindertenparkplatz aus Markierungsfolie, blau/weiß, 100 x 140 cm

Hergestellt aus selbstklebender Asphalt-Art® Bodenmarkierungsfolie.  
Für langlebige Haltbarkeit wird empfohlen, diese mit Primer aufzubringen.  
**Größe:** 100 x 140 cm  
**Ausführung:** selbstklebend, blau/weiß

ASA-ORI\_BeHi\_100\_140  
1 Stk.  
100 x 140 cm



## Halte- und Parkverbot aus Markierungsfolie, grau/blau/rot, 100 x 100 cm

Hergestellt aus selbstklebender Asphalt-Art® Bodenmarkierungsfolie. Für lange Haltbarkeit diese mit Primer aufzubringen.  
**Größe:** 100 x 100 cm  
**Ausführung:** selbstklebend, grau/rot/blau  
**Zuschnitt:** quadratisch 100 x 100 cm

ASA-ORI\_HPvQ\_100\_100  
1 Stk.  
100 x 100 cm



## Halte- und Parkverbot aus Markierungsfolie, blau/rot, 100 x 100 cm rund

Hergestellt aus selbstklebender Asphalt-Art® Bodenmarkierungsfolie. Für lange Haltbarkeit diese mit Primer aufzubringen.  
**Größe:** 100 x 100 cm  
**Ausführung:** selbstklebend, rot/blau  
**Zuschnitt:** rund ca. 100 x 100 cm

ASA-ORI\_HPvR\_100\_100  
1 Stk.  
100 x 100 cm



## Parkensymbol aus Markierungsfolie, blau/weiß, 100 x 100 cm

Hergestellt aus selbstklebender Asphalt-Art® Bodenmarkierungsfolie. Für lange Haltbarkeit diese mit Primer aufzubringen.  
**Größe:** 100 x 100 cm  
**Ausführung:** selbstklebend, blau/weiß  
**Zuschnitt:** quadratisch 100 x 100 cm

ASA-ORI\_Par\_100\_100  
1 Stk.  
100 x 100 cm



## Parkverbot aus Markierungsfolie, grau/blau/rot, 100 x 100 cm

Hergestellt aus selbstklebender Asphalt-Art® Bodenmarkierungsfolie. Für lange Haltbarkeit diese mit Primer aufzubringen.  
**Größe:** 100 x 100 cm  
**Ausführung:** selbstklebend, grau/rot/blau  
**Zuschnitt:** quadratisch 100 x 100 cm

ASA-ORI\_PvQ\_100\_100  
1 Stk.  
100 x 100 cm



## Parkverbot aus Markierungsfolie, blau/rot, 100 x 100 cm rund

Hergestellt aus selbstklebender Asphalt-Art® Bodenmarkierungsfolie. Für lange Haltbarkeit diese mit Primer aufzubringen.  
**Größe:** 100 x 100 cm  
**Ausführung:** selbstklebend, rot/blau  
**Zuschnitt:** rund ca. 100 x 100 cm

ASA-ORI\_PvR\_100\_100  
1 Stk.  
100 x 100 cm



## Asphalt Art®



### Stop aus Markierungsfolie, schwarz/rot/weiß, 100 x 100 cm

Hergestellt aus selbstklebender Asphalt-Art® Bodenmarkierungsfolie. Für lange Haltbarkeit diese mit Primer aufzubringen.

**Größe:** 100 x 100 cm

**Ausführung:** selbstklebend, schwarz/rot/weiß

**Zuschnitt:** quadratisch 100 x 100 cm

ASA-ORI\_Stgr\_100\_100

1 Stk.

100 x 100 cm



### Stop aus Markierungsfolie, schwarz/rot/weiß, 100 x 100 cm

Hergestellt aus selbstklebender Asphalt-Art® Bodenmarkierungsfolie. Für lange Haltbarkeit diese mit Primer aufzubringen.

**Größe:** 100 x 100 cm

**Ausführung:** selbstklebend, schwarz/rot/weiß

**Zuschnitt:** 8-eckig zugeschnitten

ASA-ORI\_Stop\_100\_100

1 Stk.

100 x 100 cm



# LongLife Hallenmarkierfolien



## LongLife Bodenmarkierungsband 100 mm, 50 Meter

myLean® Bodenmarkierungen sind für nahezu alle Untergründe im Innenbereich einsetzbar. Unsere Bodenmarkierungen sind selbstklebend und dadurch leicht und schnell anzubringen. LongLife Bodenmarkierungen sind „staplerfest“ auch gegen Drehen auf der Markierung.

MYL-LL-100  
1 Stk.  
50 x 100 m



## LongLife Bodenmarkierungsband Antirutsch 100 mm, 18 Meter

myLean® Bodenmarkierungen sind für nahezu alle Untergründe im Innenbereich einsetzbar. Unsere Bodenmarkierungen sind selbstklebend und dadurch leicht und schnell anzubringen. LongLife Bodenmarkierungen Antirutsch sind abgesandet und somit rutschhemmend.

MYL-LL-100-AR  
1 Stk.  
18 x 100 m



## LongLife Bodenmarkierungsband 50 mm, 50 Meter

myLean® Bodenmarkierungen sind für nahezu alle Untergründe im Innenbereich einsetzbar. Unsere Bodenmarkierungen sind selbstklebend und dadurch leicht und schnell anzubringen. LongLife Bodenmarkierungen sind „staplerfest“ auch gegen Drehen auf der Markierung.

MYL-LL-50  
1 Stk.  
50 x 50 m



## LongLife Bodenmarkierungsband Antirutsch 50 mm, 18 Meter

myLean® Bodenmarkierungen sind für nahezu alle Untergründe im Innenbereich einsetzbar. Unsere Bodenmarkierungen sind selbstklebend und dadurch leicht und schnell anzubringen. LongLife Bodenmarkierungen Antirutsch sind abgesandet und somit rutschhemmend.

MYL-LL-50-AR  
1 Stk.  
18 x 50 m



## LongLife Bodenmarkierungsband schraffiert Schwarz/ Gelb 50 mm, 25 Meter

myLean® Bodenmarkierungen sind für nahezu alle Untergründe im Innenbereich einsetzbar. Unsere Bodenmarkierungen sind selbstklebend und dadurch leicht und schnell anzubringen. LongLife Bodenmarkierungen sind „staplerfest“ auch gegen Drehen auf der Markierung.

MYL-LL50-SG  
1 Stk.  
25 x 50 m



## LongLife Bodenmarkierungsband 75 mm, 50 Meter

myLean® Bodenmarkierungen sind für nahezu alle Untergründe im Innenbereich einsetzbar. Unsere Bodenmarkierungen sind selbstklebend und dadurch leicht und schnell anzubringen. LongLife Bodenmarkierungen sind „staplerfest“ auch gegen Drehen auf der Markierung.

MYL-LL-75  
1 Stk.  
50 x 75 m



## LongLife Bodenmarkierungsband Antirutsch 75 mm, 18 Meter

myLean® Bodenmarkierungen sind für nahezu alle Untergründe im Innenbereich einsetzbar. Unsere Bodenmarkierungen sind selbstklebend und dadurch leicht und schnell anzubringen. LongLife Bodenmarkierungen Antirutsch sind abgesandet und somit rutschhemmend.

MYL-LL-75-AR  
1 Stk.  
18 x 75 m





# LongLife Hallenmarkierfolien



## LongLife Bodenmarkierungsband schraffiert Schwarz/ Gelb 75 mm, 25 Meter

myLean® Bodenmarkierungen sind für nahezu alle Untergründe im Innenbereich einsetzbar. Unsere Bodenmarkierungen sind selbstklebend und dadurch leicht und schnell anzubringen. LongLife Bodenmarkierungen sind „staplerfest“ auch gegen Drehen auf der Markierung.

MYL-LL75-SG

1 Stk.  
25 x 75 m



## LongLife Klarsicht-Bodenfenster für DIN A5 Beschriftung

Unsere Bodenfenster dienen zum Anbringen von ausgedruckten Dokumenten auf dem Boden oder Wänden, wodurch sich Bereiche einfach und sicher kennzeichnen lassen.  
Verpackungseinheit: 10 Stück

MYL-LL-KL-A

10 Stk.  
310 x 250 mm



## LongLife Klarsicht-Bodenfenster für DIN A4 Beschriftung

Unsere Bodenfenster dienen zum Anbringen von ausgedruckten Dokumenten auf dem Boden oder Wänden, wodurch sich Bereiche einfach und sicher kennzeichnen lassen.  
Verpackungseinheit: 10 Stück

MYL-LL-KL-A4-0

10 Stk.  
400 x 310 mm



## Zusätzliche Informationen



### Zusätzliche Informationen

Eventuell angegebene Preise sind 2 Monate ab Ausstellungsdatum gültig.  
Preise sind Nettopreise. Lieferung ab Werk (Incoterm - EXW)  
Wir übernehmen keine Gewähr für Aktualität, Richtigkeit und Vollständigkeit der Informationen.

Es gelten unsere AGB!

[https://shop.stramat.com/data/dokumente/AGB\\_de.pdf](https://shop.stramat.com/data/dokumente/AGB_de.pdf)

STR\_zz\_§

