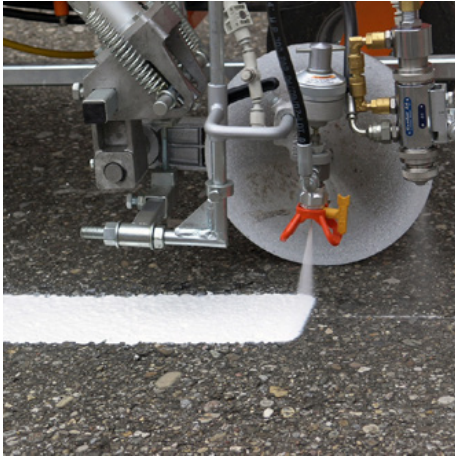


# Przegląd



High-Solid-Colours



Barwy stałe modyfikowane żywicą epoksydową



Ctworzywa sztuczne natryskiwane na zimno



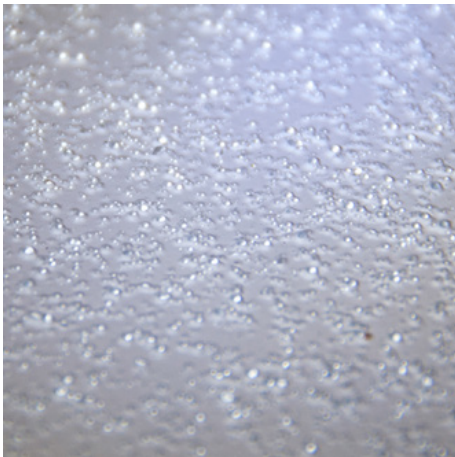
Materiały do znakowania na zimno z tworzyw sztucznych



Kolory poliuretanowe



Thinner



Środek do ponownego rozprzestrzeniania

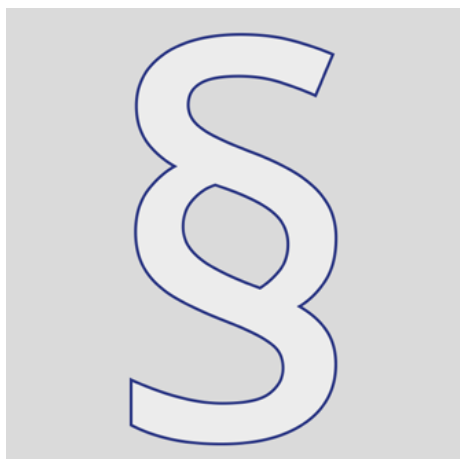


Asphalt Art®



LongLife filmy oznaczające hale

## Przegląd



## Informacje dodatkowe

# High-Solid-Colours



## STRAMAT TM/56 farba do znakowania dróg biała w pojemniku 25 kg

Farby do znakowania dróg STRAMAT są stosowane głównie na powierzchniach asfaltowych lub betonowych, do linii krawędziowych i środkowych, miejsc parkingowych, oznaczeń prześwitu lub innych oznaczeń w obszarach publicznych lub prywatnych.

OKA-100.1000.001  
25 kg  
25 kg



## STRAMAT TM/56 farba do znakowania dróg żółta drogowa w pojemniku 25 kg

Farby do znakowania dróg STRAMAT są stosowane głównie na powierzchniach asfaltowych lub betonowych, do linii krawędziowych i środkowych, miejsc parkingowych, oznaczeń prześwitu lub innych oznaczeń w obszarach publicznych lub prywatnych.

OKA-100.1100.001  
25 kg  
25 kg



## STRAMAT TM/56 farba do znakowania dróg żółta drogowa w pojemniku 25 kg

Farby do znakowania dróg STRAMAT są stosowane głównie na powierzchniach asfaltowych lub betonowych, do linii krawędziowych i środkowych, miejsc parkingowych, oznaczeń prześwitu lub innych oznaczeń w obszarach publicznych lub prywatnych.

OKA-100.2100.001  
25 kg  
25 kg



## STRAMAT TM/56 farba do znakowania dróg czerwona w pojemniku 25 kg

Farby do znakowania dróg STRAMAT są stosowane głównie na powierzchniach asfaltowych lub betonowych, do linii krawędziowych i środkowych, miejsc parkingowych, oznaczeń prześwitu lub innych oznaczeń w obszarach publicznych lub prywatnych.

OKA-100.3100.001  
25 kg  
25 kg



## STRAMAT TM/56 farba do znakowania dróg niebieska w pojemniku 25 kg

Farby do znakowania dróg STRAMAT są stosowane głównie na powierzchniach asfaltowych lub betonowych, do linii krawędziowych i środkowych, miejsc parkingowych, oznaczeń prześwitu lub innych oznaczeń w obszarach publicznych lub prywatnych.

OKA-100.5100.001  
25 kg  
25 kg



## STRAMAT TM/56 farba do znakowania dróg zielona w pojemniku 25 kg

Farby do znakowania dróg STRAMAT są stosowane głównie na powierzchniach asfaltowych lub betonowych, do linii krawędziowych i środkowych, miejsc parkingowych, oznaczeń prześwitu lub innych oznaczeń w obszarach publicznych lub prywatnych.

OKA-100.6100.001  
25 kg  
25 kg



## STRAMAT TM/56 farba do znakowania dróg szara w pojemniku 25 kg

Farby do znakowania dróg STRAMAT są stosowane głównie na powierzchniach asfaltowych lub betonowych, do linii krawędziowych i środkowych, miejsc parkingowych, oznaczeń prześwitu lub innych oznaczeń w obszarach publicznych lub prywatnych.

OKA-100.7100.001  
25 kg  
25 kg



# High-Solid-Colours



## STRAMAT TM/56 farba do znakowania dróg czarna w pojemniku 25 kg

Farby do znakowania dróg STRAMAT są stosowane głównie na powierzchniach asfaltowych lub betonowych, do linii krawędziowych i środkowych, miejsc parkingowych, oznaczeń prześwitu lub innych oznaczeń w obszarach publicznych lub prywatnych.

OKA-100.9100.001

25 kg

25 kg



# Barwy stałe modyfikowane żywicą epoksydową



## STRAMAT TM/56-EP epoksydowo-modyfikowana farba HS biała w pojemniku 25 kg

Dwuskładnikowa farba do znakowania dróg STRAMAT 2-K-TM/56 EP jest dodatkowo modyfikowana epoksydem, co zapewnia wyższą odporność, lepszą przyczepność i dłuższą trwałość. Jest szczególnie popularna do stosowania na trudnych glebach. Często również w połączeniu z bezbarwnym uszczelniaczem poliuretanowym.

OKA-105.0000.001  
25 kg  
25 kg



## STRAMAT TM/56-EP epoksydowo-modyfikowana farba HS żółta w pojemniku 25 kg

Dwuskładnikowa farba do znakowania dróg STRAMAT 2-K-TM/56 EP jest dodatkowo modyfikowana epoksydem, co zapewnia wyższą odporność, lepszą przyczepność i dłuższą trwałość. Jest szczególnie popularna do stosowania na trudnych glebach. Często również w połączeniu z bezbarwnym uszczelniaczem poliuretanowym.

OKA-105.0100.001  
25 kg  
25 kg



## STRAMAT TM/56-EP epoksydowo-modyfikowana farba HS czerwona w pojemniku 25 kg

Dwuskładnikowa farba do znakowania dróg STRAMAT 2-K-TM/56 EP jest dodatkowo modyfikowana epoksydem, co zapewnia wyższą odporność, lepszą przyczepność i dłuższą trwałość. Jest szczególnie popularna do stosowania na trudnych glebach. Często również w połączeniu z bezbarwnym uszczelniaczem poliuretanowym.

OKA-105.3020.001  
25 kg  
25 kg



## STRAMAT TM/56-EP epoksydowo-modyfikowana farba HS niebieska w pojemniku 25 kg

Dwuskładnikowa farba do znakowania dróg STRAMAT 2-K-TM/56 EP jest dodatkowo modyfikowana epoksydem, co zapewnia wyższą odporność, lepszą przyczepność i dłuższą trwałość. Jest szczególnie popularna do stosowania na trudnych glebach. Często również w połączeniu z bezbarwnym uszczelniaczem poliuretanowym.

OKA-105.5100.001  
25 kg  
25 kg



## STRAMAT TM/56-EP epoksydowo modyfikowana farba HS zielona w pojemniku 25 kg

Dwuskładnikowa farba do znakowania dróg STRAMAT 2-K-TM/56 EP jest dodatkowo modyfikowana epoksydem, co zapewnia wyższą odporność, lepszą przyczepność i dłuższą trwałość. Jest szczególnie popularna do stosowania na trudnych glebach. Często również w połączeniu z bezbarwnym uszczelniaczem poliuretanowym.

OKA-105.6100.001  
25 kg  
25 kg

## STRAMAT TM/56-EP epoksydowo-modyfikowana farba HS czerwona w pojemniku 25 kg

Dwuskładnikowa farba do znakowania dróg STRAMAT 2-K-TM/56 EP jest dodatkowo modyfikowana epoksydem, co zapewnia wyższą odporność, lepszą przyczepność i dłuższą trwałość. Jest szczególnie popularna do stosowania na trudnych glebach. Często również w połączeniu z bezbarwnym uszczelniaczem poliuretanowym.

OKA-105.7016.001  
25 kg  
25 kg



## STRAMAT TM/56-EP epoksydowo-modyfikowana farba HS czarna w pojemniku 25 kg

Dwuskładnikowa farba do znakowania dróg STRAMAT 2-K-TM/56 EP jest dodatkowo modyfikowana epoksydem, co zapewnia wyższą odporność, lepszą przyczepność i dłuższą trwałość. Jest szczególnie popularna do stosowania na trudnych glebach. Często również w połączeniu z bezbarwnym uszczelniaczem poliuretanowym.

OKA-105.9005.001  
25 kg  
25 kg



## Barwy stałe modyfikowane żywicą epoksydową



Utwardzacz do STRAMAT TM/56-EP w pojemniku 2,5 kg

Utwardzacz do modyfikowanego żywicą epoksydową HS-Farbe.

OKA-105.K200.001

2.5 kg

2.5 kg



# Ctworzywa sztuczne natryskiwane na zimno



## STRAMAT tworzywo sztuczne do natrysku na zimno, białe, w pojemniku 25 kg

Tworzywo sztuczne do natrysku na zimno STRAMAT nie zawiera rozpuszczalników i jest oparte na reaktywnych żywicach metakrylanowych. Ma uniwersalne zastosowanie w dziedzinie trwałego znakowania i nadaje się do aplikacji metodą natrysku maszynowego (niskociśnieniowego lub bezpowietrznego).

OKA-120.0000.A11  
25 kg  
25 kg



## Materiały do znakowania na zimno z tworzyw sztucznych



Zimne tworzywa sztuczne do zwijania



C Zimne tworzywa sztuczne do poziomo-  
wania





# Zimne tworzywa sztuczne do zwijania



## Utwardzacz proszkowy do tworzyw sztucznych na zimno w pojemniku 150 g

Utwardzacz w proszku (utwardzacz nadtlenkowy) do wszystkich zimnych tworzyw sztucznych

OKA-110.K200.150  
150 g  
0.15 kg



## STRAMAT 2K Rollplastik 2K/4H biały w pojemnikach 12 kg

Powłoka STRAMAT 2K do nawierzchni komunikacyjnych to reaktywny, wieloskładnikowy system z zimnego tworzywa sztucznego o doskonałej odporności na ścieranie i wysokiej przyczepności.

OKA-113.0000.001  
12 kg  
12 kg



## STRAMAT 2K Rollplastik 2K/4H żółty w pojemnikach 12 kg

STRAMAT 2K Traffic Surface Coating to reaktywny, wieloskładnikowy system na zimno z tworzywa sztucznego o doskonałej odporności na ścieranie i wysokiej odporności na poślizg.

OKA-113.1023.001  
12 kg  
12 kg



## STRAMAT 2K Rollplastik 2K/4H traffic green w pojemniku 12 kg

STRAMAT 2K Traffic Surface Coating to reaktywny, wieloskładnikowy system na zimno z tworzywa sztucznego o doskonałej odporności na ścieranie i wysokiej odporności na poślizg.

OKA-113.2003.001  
12 kg  
12 kg



## STRAMAT 2K Rollplastik 2K/4H czerwony drogowy w pojemniku 12 kg

STRAMAT 2K Traffic Surface Coating to reaktywny, wieloskładnikowy system na zimno z tworzywa sztucznego o doskonałej odporności na ścieranie i wysokiej odporności na poślizg.

OKA-113.3020.001  
12 kg  
12 kg



## STRAMAT 2K Rollplastik 2K/4H niebieski w pojemniku 12 kg

STRAMAT 2K Traffic Surface Coating to reaktywny, wieloskładnikowy system na zimno z tworzywa sztucznego o doskonałej odporności na ścieranie i wysokiej odporności na poślizg.

OKA-113.5012.001  
12 kg  
12 kg



## STRAMAT 2K Rollplastik 2K/4H traffic grey w pojemniku 12 kg

STRAMAT 2K Traffic Surface Coating to reaktywny, wieloskładnikowy system na zimno z tworzywa sztucznego o doskonałej odporności na ścieranie i wysokiej odporności na poślizg.

OKA-113.7042.001  
12 kg  
12 kg

## Zimne tworzywa sztuczne do zwijania



### STRAMAT 2K Rollplastic 2K/4H czarny w pojemniku 12 kg

STRAMAT 2K Traffic Surface Coating to reaktywny, wieloskładnikowy system na zimno z tworzywa sztucznego o doskonałej odporności na ścieranie i wysokiej odporności na poślizg.

OKA-113.9005.001  
12 kg  
12 kg



### STRAMAT 2K Rollplastic 2K/4H traffic green w pojemniku 12 kg

STRAMAT 2K Traffic Surface Coating to reaktywny, wieloskładnikowy system na zimno z tworzywa sztucznego o doskonałej odporności na ścieranie i wysokiej odporności na poślizg.

OKA-113-6024-001  
12 kg  
12 kg



# C Zimne tworzywa sztuczne do poziomowania



## Utwardzacz proszkowy do tworzyw sztucznych na zimno w pojemniku 150 g

Utwardzacz w proszku (utwardzacz nadtlenny) do wszystkich zimnych tworzyw sztucznych

OKA-110.K200.150  
150 g  
0.15 kg



## STRAMAT 2K Tworzywo do przecierania 2K/4H białe w pojemniku 10 kg

Powłoka STRAMAT 2K do nawierzchni drogowych to reaktywny, wieloskładnikowy system z zimnego tworzywa sztucznego o doskonałej odporności na ścieranie i wysokiej przyczepności. Wytworzone powierzchnie oznakowania są trwale elastyczne, odporne na warunki atmosferyczne i mają długą żywotność.

OKA-114.0000.01  
10 kg  
10 kg



## STRAMAT 2K tworzywo sztuczne do wcierania 2K/4H czerwień drogowa w pojemniku 10 kg

Powłoka STRAMAT 2K do nawierzchni drogowych to reaktywny, wieloskładnikowy system z zimnego tworzywa sztucznego o doskonałej odporności na ścieranie i wysokiej przyczepności. Wytworzone powierzchnie oznakowania są trwale elastyczne, odporne na warunki atmosferyczne i mają długą żywotność.

OKA-114.3020.001  
10 kg  
10 kg



## STRAMAT 2K tworzywo sztuczne do wcierania 2K/4H traffic green w pojemniku 10 kg

Powłoka STRAMAT 2K do nawierzchni drogowych to reaktywny, wieloskładnikowy system z zimnego tworzywa sztucznego o doskonałej odporności na ścieranie i wysokiej przyczepności. Wytworzone powierzchnie oznakowania są trwale elastyczne, odporne na warunki atmosferyczne i mają długą żywotność.

OKA-114.6024.001  
10 kg  
10 kg



## STRAMAT 2K tworzywo sztuczne do wcierania 2K/4H kolor żółty w pojemniku 10 kg

Powłoka STRAMAT 2K do nawierzchni drogowych to reaktywny, wieloskładnikowy system z zimnego tworzywa sztucznego o doskonałej odporności na ścieranie i wysokiej przyczepności. Wytworzone powierzchnie oznakowania są trwale elastyczne, odporne na warunki atmosferyczne i mają długą żywotność.

OKA-114-1023.001  
10 kg  
10 kg



## STRAMAT 2K Folia do ścierania 2K/4H traffic blue w pojemniku 10 kg

Powłoka STRAMAT 2K do nawierzchni drogowych to reaktywny, wieloskładnikowy system z zimnego tworzywa sztucznego o doskonałej odporności na ścieranie i wysokiej przyczepności. Wytworzone powierzchnie oznakowania są trwale elastyczne, odporne na warunki atmosferyczne i mają długą żywotność.

OKA-114-5017.001  
10 kg  
10 kg



## STRAMAT 2K tworzywo sztuczne do wcierania 2K/4H traffic szary w pojemniku 10 kg

Powłoka STRAMAT 2K do nawierzchni drogowych to reaktywny, wieloskładnikowy system z zimnego tworzywa sztucznego o doskonałej odporności na ścieranie i wysokiej przyczepności. Wytworzone powierzchnie oznakowania są trwale elastyczne, odporne na warunki atmosferyczne i mają długą żywotność.

OKA-114-7042.001  
10 kg  
10 kg

# Kolory poliuretanowe



## STRAMAT 2K PU farba do znakowania hal RAL biały 9010 w pojemniku 5 kg

Rozpuszczalnikowa 2-składnikowa farba do znakowania hal na bazie poliuretanu. Spełnia najwyższe wymagania w zakresie odporności mechanicznej i chemicznej, wysokiej przyczepności i niskiej podatności na zabrudzenia.

OKA-140.0000.001  
5 kg  
5 kg



## STRAMAT 2K PU farba do znakowania hal żółta RAL 1023 w pojemniku 5 kg

Rozpuszczalnikowa 2-składnikowa farba do znakowania hal na bazie poliuretanu. Spełnia najwyższe wymagania w zakresie odporności mechanicznej i chemicznej, wysokiej przyczepności i niskiej podatności na zabrudzenia.

OKA-140.1023.001  
5 kg  
5 kg



## STRAMAT 2K PU farba do znakowania hal czerwona RAL 3020 w pojemniku 5 kg

Rozpuszczalnikowa 2-składnikowa farba do znakowania hal na bazie poliuretanu. Spełnia najwyższe wymagania w zakresie odporności mechanicznej i chemicznej, wysokiej przyczepności i niskiej podatności na zabrudzenia.

OKA-140.3020.001  
5 kg  
5 kg



## Utwardzacz do farby do znakowania hal STRAMAT 2K PU w pojemniku 0,5 kg

Utwardzacz do - Zawierająca rozpuszczalnik 2-składnikowa farba do znakowania hal na bazie poliuretanu. Spełnia najwyższe wymagania w zakresie odporności mechanicznej i chemicznej, wysokiej przyczepności i niskiej podatności na zabrudzenia.

OKA-140.K200.001  
0.5 kg  
0.5 kg



# Thinner

## Rozcieńczalnik Stramat

Uniwersalny rozcieńczalnik 23 kg (26,65 litra) w 30-litrowych puszkach  
Do rozcieńczania farb jednoskładnikowych i do stosowania jako rozcień-  
czalnik do czyszczenia

OKA-610  
23 kg  
30 kg

## STRAMAT Rozcieńczalnik reaktywny do tworzyw sztucznych w sprayu w pojemniku 5 kg

Do rozcieńczania sprayu i zimnych tworzyw sztucznych.

OKA-670-05  
5 kg

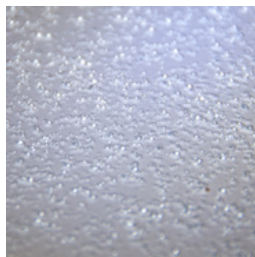
## STRAMAT Rozcieńczalnik reaktywny do tworzyw sztucznych w sprayu w pojemniku 30 kg

Do rozcieńczania sprayu i zimnych tworzyw sztucznych.

OKA-670-30  
30 kg



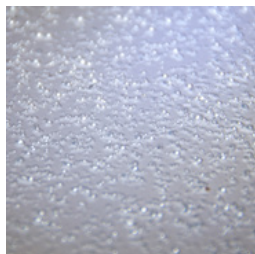
# Środek do ponownego rozprzestrzeniania



## Kulki reaktywne 100-600 powlekane

Szklane kulki Rekativ do natryskiwania tworzyw sztucznych na zimno w procesie po rozpyleniu  
Swarco 0,1 do 0,6 mm z uchwytem

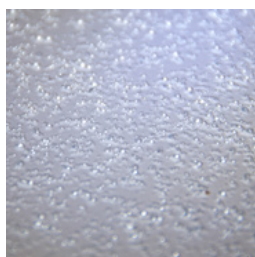
OKA-890.0000.002  
25 kg  
25 kg



## Koraliki szklane refleksyjne 180-850

Odblaskowe kulki szklane 180/850  
w pojemniku 25 kg

OKA-890.0000.112  
25 kg  
25 kg



## Odblaskowe kulki szklane Wielkość ziarna 100 - 600 μm

Kulki szklane Refexglass Lux® - wysokiej jakości produkty w zakresie produkcji od 100 do 600 μm.  
Dostarczane w workach 25 kg.

WEI - 3H1  
25 kg



## Kulki szklane odblaskowe Wielkość ziarna 180 - 850 μm

Kulki szklane Refexglass Lux® - wysokiej jakości produkty w zakresie produkcji od 63 do 850 μm.  
Dostarczane w workach 25 kg.

WEI - 5H1  
25 kg  
25 kg



# Asphalt Art®



## Miejsce parkingowe dla niepełnosprawnych wykonane z folii do znakowania, niebiesko-białe, 100 x 100 cm

Wykonana z samoprzylepnej folii do znakowania podłóg Asphalt-Art®.  
Aby zapewnić długotrwałą trwałość, zaleca się stosowanie podkładu.  
**Rozmiar:** 100 x 100 cm  
**Wzór:** samoprzylepna, niebiesko-biała

ASA-ORI\_BeHi\_100\_100  
1 Stk.  
100 x 100 cm



## Miejsce parkingowe dla niepełnosprawnych wykonane z folii do znakowania, niebiesko-białe, 100 x 140 cm

Wykonana z samoprzylepnej folii do znakowania podłóg Asphalt-Art®.  
Aby zapewnić długotrwałą trwałość, zaleca się stosowanie podkładu.  
**Rozmiar:** 100 x 140 cm  
**Wzór:** samoprzylepna, niebiesko-biała

ASA-ORI\_BeHi\_100\_140  
1 Stk.  
100 x 140 cm



## Znak zakazu zatrzymywania się i postoju wykonany z folii do znakowania, szary/niebieski/czerwony, 100 x 100 cm

Wykonana z samoprzylepnej folii do znakowania podłóg Asphalt-Art®.  
Nakładana z podkładem zapewnia długotrwałą trwałość.  
**Rozmiar:** 100 x 100 cm  
**Wykończenie:** samoprzylepna, szara/czerwona/niebieska  
**Przycięte do rozmiaru:** kwadrat 100 x 100 cm

ASA-ORI\_HPVQ\_100\_100  
1 Stk.  
100 x 100 cm



## Znak zakazu zatrzymywania się i postoju wykonany z folii do znakowania, niebieski/czerwony, okrągły 100 x 100 cm

Wykonana z samoprzylepnej folii do znakowania podłóg Asphalt-Art®.  
Nakładana z podkładem zapewnia długotrwałą wytrzymałość.  
**Rozmiar:** 100 x 100 cm  
**Wzór:** samoprzylepny, czerwony/niebieski  
**Przycięte do rozmiaru:** okrągłe ok. 100 x 100 cm

ASA-ORI\_HPVR\_100\_100  
1 Stk.  
100 x 100 cm



## Symbol parkingu wykonany z folii do znakowania, niebiesko-biały, 100 x 100 cm

Wykonana z samoprzylepnej folii do znakowania podłóg Asphalt-Art®.  
Nakładana z podkładem zapewnia długotrwałą wytrzymałość.  
**Rozmiar:** 100 x 100 cm  
**Wzór:** samoprzylepna, niebiesko-biała  
**Przycięte do rozmiaru:** kwadrat 100 x 100 cm

ASA-ORI\_Par\_100\_100  
1 Stk.  
100 x 100 cm



## Znak zakazu parkowania wykonany z folii do znakowania, szary/niebieski/czerwony, 100 x 100 cm

Wykonana z samoprzylepnej folii do znakowania podłóg Asphalt-Art®.  
Nakładana z podkładem zapewnia długotrwałą trwałość.  
**Rozmiar:** 100 x 100 cm  
**Wykończenie:** samoprzylepna, szara/czerwona/niebieska  
**Przycięte do rozmiaru:** kwadrat 100 x 100 cm

ASA-ORI\_PVQ\_100\_100  
1 Stk.  
100 x 100 cm



## Znak zakazu parkowania wykonany z folii do znakowania, niebieski/czerwony, okrągły 100 x 100 cm

Wykonana z samoprzylepnej folii do znakowania podłóg Asphalt-Art®.  
Nakładana z podkładem zapewnia długotrwałą wytrzymałość.  
**Rozmiar:** 100 x 100 cm  
**Wykończenie:** samoprzylepna, czerwona/niebieska  
**Przycięte do rozmiaru:** okrągły ok. 100 x 100 cm

ASA-ORI\_PVR\_100\_100  
1 Stk.  
100 x 100 cm





## Ogranicznik z folii do znakowania, czarny/czerwony/biały, 100 x 100 cm

Wykonana z samoprzylepnej folii do znakowania podłóg Asphalt-Art®.

ASA-ORI\_Stgr\_100\_100

Nakładana z podkładem zapewnia długotrwałą trwałość.

**Rozmiar:** 100 x 100 cm

1 Stk.

**Wzór:** samoprzylepny, czarny/czerwony/biały

100 x 100 cm

**Przycięte do rozmiaru:** kwadrat 100 x 100 cm



## Stop z samoprzylepnej folii do znakowania, czarny/czerwony/biały, 100 x 100 cm

Wykonana z samoprzylepnej folii do znakowania podłóg Asphalt-Art®.

ASA-ORI\_Stop\_100\_100

Nakładana z podkładem zapewnia długotrwałą trwałość.

**Rozmiar:** 100 x 100 cm

1 Stk.

**Wzór:** samoprzylepny, czarny/czerwony/biały

100 x 100 cm

**Cięcie na wymiar:** 8-kątne cięcie





# LongLife filmy oznaczające hale



## Taśma do znakowania podłóg LongLife 100 mm, 50 metrów

Oznaczenia podłogowe myLean® mogą być stosowane na prawie wszystkich powierzchniach wewnętrznych. Nasze oznaczenia podłogowe są samo-przylepne, dzięki czemu ich aplikacja jest szybka i łatwa. rOznaczenia podłogowe LongLife są odporne na wózki widłowe, nawet w przypadku obrócenia oznaczenia.

MYL-LL-100

1 Stk.  
50 x 100 m



## Taśma do znakowania podłóg LongLife antypoślizgowa 100 mm, 18 metrów

Oznaczenia podłogowe myLean® mogą być stosowane na prawie wszystkich powierzchniach wewnętrznych. Nasze oznaczenia podłogowe są samo-przylepne, dzięki czemu ich aplikacja jest szybka i łatwa. rAntypoślizgowe oznaczenia podłogowe LongLife są szlifowane, dzięki czemu są antypoślizgowe.

MYL-LL-100-AR

1 Stk.  
18 x 100 m



## Taśma do znakowania podłóg LongLife 50 mm, 50 metrów

Oznaczenia podłogowe myLean® mogą być stosowane na prawie wszystkich powierzchniach wewnętrznych. Nasze oznaczenia podłogowe są samo-przylepne, dzięki czemu ich aplikacja jest szybka i łatwa. rOznaczenia podłogowe LongLife są odporne na wózki widłowe, nawet w przypadku obrócenia oznaczenia.

MYL-LL-50

1 Stk.  
50 x 50 m



## Taśma do znakowania podłóg LongLife antypoślizgowa 50 mm, 18 metrów

Oznaczenia podłogowe myLean® mogą być stosowane na prawie wszystkich powierzchniach wewnętrznych. Nasze oznaczenia podłogowe są samo-przylepne, a zatem szybkie i łatwe w aplikacji. rAntypoślizgowe oznaczenia podłogowe LongLife są szlifowane, dzięki czemu są antypoślizgowe.

MYL-LL-50-AR

1 Stk.  
18 x 50 m



## Taśma do znakowania podłóg LongLife czarna/żółta 50 mm, 25 metrów

Oznaczenia podłogowe myLean® mogą być stosowane na prawie wszystkich powierzchniach wewnętrznych. Nasze oznaczenia podłogowe są samo-przylepne, dzięki czemu ich aplikacja jest szybka i łatwa. rOznaczenia podłogowe LongLife są odporne na wózki widłowe, nawet w przypadku obrócenia oznaczenia.

MYL-LL50-SG

1 Stk.  
25 x 50 m



## Taśma do znakowania podłóg LongLife 75 mm, 50 metrów

Oznaczenia podłogowe myLean® mogą być stosowane na prawie wszystkich powierzchniach wewnętrznych. Nasze oznaczenia podłogowe są samo-przylepne, a zatem szybkie i łatwe w aplikacji. Oznaczenia podłogowe longLife są odporne na wózki widłowe, nawet przed obróceniem oznaczenia.

MYL-LL-75

1 Stk.  
50 x 75 m



## Taśma do znakowania podłóg LongLife antypoślizgowa 75 mm, 18 metrów

Oznaczenia podłogowe myLean® mogą być stosowane na prawie wszystkich powierzchniach wewnętrznych. Nasze oznaczenia podłogowe są samo-przylepne, a zatem szybkie i łatwe w aplikacji. rAntypoślizgowe oznaczenia podłogowe LongLife są szlifowane, dzięki czemu są antypoślizgowe.

MYL-LL-75-AR

1 Stk.  
18 x 75 m



# LongLife filmy oznaczające hale



## Taśma do znakowania podłóg LongLife kreskowana czarno-żółta 75 mm, 25 metrów

Oznaczenia podłogowe myLean® mogą być stosowane na prawie wszystkich powierzchniach wewnętrznych. Nasze oznaczenia podłogowe są samo-przylepne, dzięki czemu ich aplikacja jest szybka i łatwa. Oznaczenia podłogowe LongLife są odporne na wózki widłowe, nawet w przypadku obrócenia oznaczenia.

MYL-LL75-SG

1 Stk.  
25 x 75 m



## Przezroczyste dolne okienko LongLife do etykietowania DIN A5

Nasze okienka podłogowe służą do mocowania drukowanych dokumentów do podłogi lub ścian, umożliwiając łatwe i bezpieczne oznaczanie obszarów. Jednostka opakowania: 10 sztuk

MYL-LL-KL-A

10 Stk.  
310 x 250 mm



## Przezroczyste dolne okienko LongLife do etykietowania DIN A4

Nasze okienka podłogowe służą do mocowania drukowanych dokumentów do podłogi lub ścian, umożliwiając łatwe i bezpieczne oznaczanie obszarów. Jednostka opakowania: 10 sztuk

MYL-LL-KL-A4-0

10 Stk.  
400 x 310 mm



# Informacje dodatkowe



## Dodatkowe informacje

Podane ceny obowiązują przez 2 miesiące od daty wystawienia.  
Podane ceny są cenami netto. Dostawa loco fabryka (Incoterm - EXW)  
Nie ponosimy odpowiedzialności za aktualność, poprawność i kompletność informacji.  
Obowiązują nasze ogólne warunki handlowe!  
[https://shop.stramat.com/data/dokumente/AGB\\_de.pdf](https://shop.stramat.com/data/dokumente/AGB_de.pdf)

STR\_zz\_§

