

Aperçu



Couleurs High-Solid



Encres High-Solid modifiées par époxy



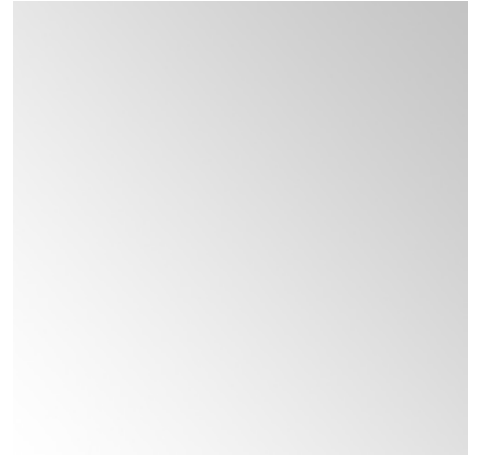
Plastiques de projection à froid



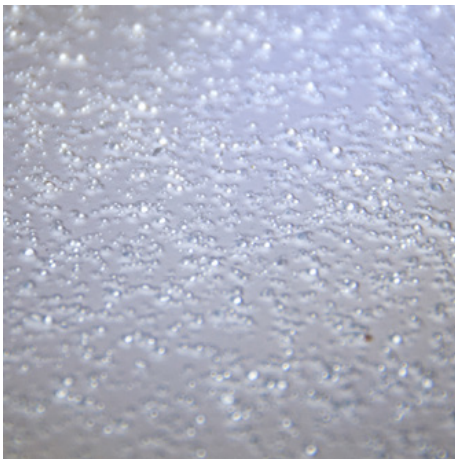
Matériaux de marquage en plastique à froid



Peinture polyuréthane



Diluant



Substances de saupoudrage



Asphalt Art® (art de l'asphalte)



LongLife Films de marquage pour hall d'exposition

Aperçu



Informations complé-
mentaires

Couleurs High-Solid



STRAMAT TM/56 Peinture pour marquage routier blanc en bidon de 25 kg

Les peintures de marquage routier STRAMAT sont principalement utilisées sur les revêtements en asphalte ou en béton, pour les lignes de bordure et les lignes centrales, les places de parking, les marquages de dégagement ou tout autre marquage dans le domaine public ou privé.

OKA-100.1000.001
25 kg
25 kg



STRAMAT TM/56 Peinture de marquage routier jaune trafic en bidon de 25 kg

Les peintures de marquage routier STRAMAT sont principalement utilisées sur les revêtements en asphalte ou en béton, pour les lignes de bordure et les lignes centrales, les places de parking, les marquages de dégagement ou tout autre marquage dans le domaine public ou privé.

OKA-100.1100.001
25 kg
25 kg



STRAMAT TM/56 Peinture de marquage routier jaune trafic en bidon de 25 kg

Les peintures de marquage routier STRAMAT sont principalement utilisées sur les revêtements en asphalte ou en béton, pour les lignes de bordure et les lignes centrales, les places de parking, les marquages de dégagement ou tout autre marquage dans le domaine public ou privé.

OKA-100.2100.001
25 kg
25 kg



STRAMAT TM/56 Peinture de marquage routier rouge trafic en bidon de 25 kg

Les peintures de marquage routier STRAMAT sont principalement utilisées sur les revêtements en asphalte ou en béton, pour les lignes de bordure et les lignes centrales, les places de parking, les marquages de dégagement ou tout autre marquage dans le domaine public ou privé.

OKA-100.3100.001
25 kg
25 kg



STRAMAT TM/56 Peinture de marquage routier bleu trafic en bidon de 25 kg

Les peintures de marquage routier STRAMAT sont principalement utilisées sur les revêtements en asphalte ou en béton, pour les lignes de bordure et les lignes centrales, les places de parking, les marquages de dégagement ou tout autre marquage dans le domaine public ou privé.

OKA-100.5100.001
25 kg
25 kg



STRAMAT TM/56 Peinture de marquage routier vert trafic en bidon de 25 kg

Les peintures de marquage routier STRAMAT sont principalement utilisées sur les revêtements en asphalte ou en béton, pour les lignes de bordure et les lignes centrales, les places de parking, les marquages de dégagement ou tout autre marquage dans le domaine public ou privé.

OKA-100.6100.001
25 kg
25 kg



STRAMAT TM/56 Peinture de marquage routier grise en bidon de 25 kg

Les peintures de marquage routier STRAMAT sont principalement utilisées sur les revêtements en asphalte ou en béton, pour les lignes de bordure et les lignes centrales, les places de parking, les marquages de dégagement ou tout autre marquage dans le domaine public ou privé.

OKA-100.7100.001
25 kg
25 kg



Couleurs High-Solid



STRAMAT TM/56 Peinture pour marquage routier noir en bidon de 25 kg

Les peintures de marquage routier STRAMAT sont principalement utilisées sur les revêtements en asphalte ou en béton, pour les lignes de bordure et les lignes centrales, les places de parking, les marquages de dégagement ou tout autre marquage dans le domaine public ou privé.

OKA-100.9100.001

25 kg

25 kg



Encres High-Solid modifiées par époxy



STRAMAT TM/56-EP Peinture HS blanche modifiée par époxy en bidon de 25 kg

La peinture de marquage routier à 2 composants STRAMAT 2-K-TM/56 EP est en outre modifiée à l'époxy, ce qui lui confère une plus grande résistance, une meilleure adhérence ainsi qu'une plus longue durée de vie. Elle est particulièrement appréciée sur les sols difficiles. Souvent aussi en combinaison avec une vitrification polyuréthane incolore.

OKA-105.0000.001
25 kg
25 kg



STRAMAT TM/56-EP Peinture HS jaune modifiée par époxy en bidon de 25 kg

La peinture de marquage routier à 2 composants STRAMAT 2-K-TM/56 EP est en outre modifiée à l'époxy, ce qui lui confère une plus grande résistance, une meilleure adhérence ainsi qu'une plus longue durée de vie. Elle est particulièrement appréciée sur les sols difficiles. Souvent aussi en combinaison avec une vitrification polyuréthane incolore.

OKA-105.0100.001
25 kg
25 kg



STRAMAT TM/56-EP Peinture HS modifiée par époxy rouge en bidon de 25 kg

La peinture de marquage routier à 2 composants STRAMAT 2-K-TM/56 EP est en outre modifiée à l'époxy, ce qui lui confère une plus grande résistance, une meilleure adhérence ainsi qu'une plus longue durée de vie. Elle est particulièrement appréciée sur les sols difficiles. Souvent aussi en combinaison avec une vitrification polyuréthane incolore.

OKA-105.3020.001
25 kg
25 kg



STRAMAT TM/56-EP Peinture HS modifiée par époxy bleu en bidon de 25 kg

La peinture de marquage routier à 2 composants STRAMAT 2-K-TM/56 EP est en outre modifiée à l'époxy, ce qui lui confère une plus grande résistance, une meilleure adhérence ainsi qu'une plus longue durée de vie. Elle est particulièrement appréciée sur les sols difficiles. Souvent aussi en combinaison avec une vitrification polyuréthane incolore.

OKA-105.5100.001
25 kg
25 kg



STRAMAT TM/56-EP Peinture HS modifiée par époxy vert en bidon de 25 kg

La peinture de marquage routier à 2 composants STRAMAT 2-K-TM/56 EP est en outre modifiée à l'époxy, ce qui lui confère une plus grande résistance, une meilleure adhérence ainsi qu'une plus longue durée de vie. Elle est particulièrement appréciée sur les sols difficiles. Souvent aussi en combinaison avec une vitrification polyuréthane incolore.

OKA-105.6100.001
25 kg
25 kg

STRAMAT TM/56-EP Peinture HS modifiée par époxy rouge en bidon de 25 kg

La peinture de marquage routier à 2 composants STRAMAT 2-K-TM/56 EP est en outre modifiée à l'époxy, ce qui lui confère une plus grande résistance, une meilleure adhérence ainsi qu'une plus longue durée de vie. Elle est particulièrement appréciée sur les sols difficiles. Souvent aussi en combinaison avec une vitrification polyuréthane incolore.

OKA-105.7016.001
25 kg
25 kg



STRAMAT TM/56-EP Peinture HS modifiée par époxy noir en bidon de 25 kg

La peinture de marquage routier à 2 composants STRAMAT 2-K-TM/56 EP est en outre modifiée à l'époxy, ce qui lui confère une plus grande résistance, une meilleure adhérence ainsi qu'une plus longue durée de vie. Elle est particulièrement appréciée sur les sols difficiles. Souvent aussi en combinaison avec une vitrification polyuréthane incolore.

OKA-105.9005.001
25 kg
25 kg



Encres High-Solid modifiées par époxy



Durcisseur pour STRAMAT TM/56-EP en bidon de 2,5 kg

Durcisseur pour HS-Farbe modifié par époxy.

OKA-105.K200.001
2.5 kg
2.5 kg



Plastiques de projection à froid



STRAMAT Plastique à froid par pulvérisation blanc en bidon de 25 kg

Le plastique à projeter à froid STRAMAT est exempt de solvants et se base sur des résines de méthacrylate réactives. Elle peut être utilisée de manière universelle dans le domaine du marquage permanent et convient à une application par pulvérisation mécanique (basse pression ou Airless).

OKA-120.0000.A11
25 kg
25 kg



Matériaux de marquage en plastique à froid



Plastiques à froid à enrouler



Plastiques à froid à appliquer à la spatule



Plastiques à froid à enrouler



Durcisseur en poudre pour plastique à froid en bidon de 150 g

Poudre de durcissement (durcisseur peroxyde) pour tous les matériaux plastiques à froid

OKA-110.K200.150
150 g
0.15 kg



STRAMAT 2K Plastique au rouleau 2K/4H blanc en bidon de 12 kg

Le revêtement pour surfaces de circulation STRAMAT à 2 composants est un système plastique à froid réactif à plusieurs composants, offrant une excellente résistance à l'abrasion et une adhérence élevée.

OKA-113.0000.001
12 kg
12 kg



STRAMAT 2K Plastique au rouleau 2K/4H jaune en bidon de 12 kg

Le revêtement pour surfaces de circulation STRAMAT à 2 composants est un système plastique à froid réactif à plusieurs composants, offrant une excellente résistance à l'abrasion et une adhérence élevée.

OKA-113.1023.001
12 kg
12 kg



STRAMAT 2K Plastique au rouleau 2K/4H vert trafic en bidon de 12 kg

Le revêtement pour surfaces de circulation STRAMAT à 2 composants est un système plastique à froid réactif à plusieurs composants, offrant une excellente résistance à l'abrasion et une adhérence élevée.

OKA-113.2003.001
12 kg
12 kg



STRAMAT 2K Plastique au rouleau 2K/4H rouge trafic en bidon de 12 kg

Le revêtement pour surfaces de circulation STRAMAT à 2 composants est un système plastique à froid réactif à plusieurs composants, offrant une excellente résistance à l'abrasion et une adhérence élevée.

OKA-113.3020.001
12 kg
12 kg



STRAMAT 2K Plastique au rouleau 2K/4H bleu en bidon de 12 kg

Le revêtement pour surfaces de circulation STRAMAT à 2 composants est un système plastique à froid réactif à plusieurs composants, offrant une excellente résistance à l'abrasion et une adhérence élevée.

OKA-113.5012.001
12 kg
12 kg



STRAMAT 2K Plastique au rouleau 2K/4H gris trafic en bidon de 12 kg

Le revêtement pour surfaces de circulation STRAMAT à 2 composants est un système plastique à froid réactif à plusieurs composants, offrant une excellente résistance à l'abrasion et une adhérence élevée.

OKA-113.7042.001
12 kg
12 kg

Plastiques à froid à enrouler



STRAMAT 2K Plastique au rouleau 2K/4H noir en bidon de 12 kg

Le revêtement pour surfaces de circulation STRAMAT à 2 composants est un système plastique à froid réactif à plusieurs composants, offrant une excellente résistance à l'abrasion et une adhérence élevée.

OKA-113.9005.001
12 kg
12 kg



STRAMAT 2K Plastique au rouleau 2K/4H vert trafic en bidon de 12 kg

Le revêtement pour surfaces de circulation STRAMAT à 2 composants est un système plastique à froid réactif à plusieurs composants, offrant une excellente résistance à l'abrasion et une adhérence élevée.

OKA-113-6024-001
12 kg
12 kg



Plastiques à froid à appliquer à la spatule



Durcisseur en poudre pour plastique à froid en bidon de 150 g

Poudre de durcissement (durcisseur peroxyde) pour tous les matériaux plastiques à froid

OKA-110.K200.150
150 g
0.15 kg



STRAMAT Plastique à friction 2K 2K/4H blanc en bidon de 10 kg

STRAMAT Revêtement de surfaces de circulation à 2 composants est un système plastique à froid réactif à plusieurs composants avec une excellente résistance à l'abrasion et une adhérence élevée. Les surfaces de marquage produites sont durablement élastiques, résistantes aux intempéries et présentent une longue durée d'utilisation.

OKA-114.0000.01
10 kg
10 kg



STRAMAT Plastique à friction 2K 2K/4H rouge trafic en bidon de 10 kg

STRAMAT Revêtement de surfaces de circulation à 2 composants est un système plastique à froid réactif à plusieurs composants avec une excellente résistance à l'abrasion et une adhérence élevée. Les surfaces de marquage produites sont durablement élastiques, résistantes aux intempéries et présentent une longue durée d'utilisation.

OKA-114.3020.001
10 kg
10 kg



STRAMAT Plastique à friction 2K 2K/4H vert trafic en bidon de 10 kg

STRAMAT Revêtement de surfaces de circulation à 2 composants est un système plastique à froid réactif à plusieurs composants avec une excellente résistance à l'abrasion et une adhérence élevée. Les surfaces de marquage produites sont durablement élastiques, résistantes aux intempéries et présentent une longue durée d'utilisation.

OKA-114.6024.001
10 kg
10 kg



STRAMAT Plastique à friction 2K 2K/4H jaune trafic en bidon de 10 kg

STRAMAT Revêtement de surfaces de circulation à 2 composants est un système plastique à froid réactif à plusieurs composants avec une excellente résistance à l'abrasion et une adhérence élevée. Les surfaces de marquage fabriquées sont durablement élastiques, résistantes aux intempéries et présentent une longue durée d'utilisation.

OKA-114-1023.001
10 kg
10 kg



STRAMAT Plastique à friction 2K 2K/4H bleu trafic en bidon de 10 kg

STRAMAT Revêtement de surfaces de circulation à 2 composants est un système plastique à froid réactif à plusieurs composants avec une excellente résistance à l'abrasion et une adhérence élevée. Les surfaces de marquage produites sont durablement élastiques, résistantes aux intempéries et présentent une longue durée d'utilisation.

OKA-114-5017.001
10 kg
10 kg



STRAMAT Plastique à friction 2K 2K/4H gris trafic en bidon de 10 kg

STRAMAT Revêtement de surfaces de circulation à 2 composants est un système plastique à froid réactif à plusieurs composants avec une excellente résistance à l'abrasion et une adhérence élevée. Les surfaces de marquage produites sont durablement élastiques, résistantes aux intempéries et présentent une longue durée d'utilisation.

OKA-114-7042.001
10 kg
10 kg

Peinture polyuréthane



STRAMAT 2K PU peinture de marquage pour hall RAL blanc 9010 en bidon de 5 kg

Peinture de marquage pour hall à 2 composants contenant des solvants, à base de polyuréthane. Pour les exigences les plus élevées en matière de résistance mécanique et chimique, d'adhérence élevée ainsi que de faible sensibilité aux salissures.

OKA-140.0000.001
5 kg
5 kg



STRAMAT PU 2K peinture de marquage pour halls jaune RAL 1023 en bidon de 5 kg

Peinture de marquage pour hall à 2 composants contenant des solvants, à base de polyuréthane. Pour les exigences les plus élevées en matière de résistance mécanique et chimique, d'adhérence élevée ainsi que de faible sensibilité aux salissures.

OKA-140.1023.001
5 kg
5 kg



STRAMAT Peinture de marquage pour halls 2K PU rouge RAL 3020 en bidon de 5 kg

Peinture de marquage pour hall à 2 composants contenant des solvants, à base de polyuréthane. Pour les exigences les plus élevées en matière de résistance mécanique et chimique, d'adhérence élevée ainsi que de faible sensibilité aux salissures.

OKA-140.3020.001
5 kg
5 kg



Durcisseur pour STRAMAT 2K PU peinture de marquage pour halls en bidon de 0,5 kg

Durcisseur pour - Peinture de marquage pour hall à 2 composants, à base de polyuréthane et contenant des solvants. Pour les exigences les plus élevées en matière de résistance mécanique et chimique, d'adhérence élevée et de faible sensibilité aux salissures.

OKA-140.K200.001
0.5 kg
0.5 kg



Diluant

Diluant Stramat

Diluant universel 23 kg (26,65 litres) en bidon métallique de 30 litres
Pour la dilution des peintures mono-composant et pour l'utilisation comme
diluant de nettoyage

OKA-610
23 kg
30 kg

STRAMAT Diluant réactif pour plastique en spray en bidon de 5 kg

Pour la dilution des sprays et des plastiques à froid.

OKA-670-05

5 kg

Diluant réactif pour plastique en spray STRAMAT en bidon de 30 kg

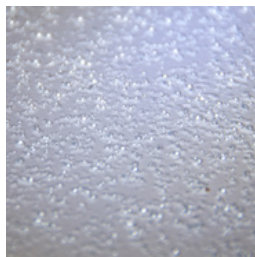
Pour la dilution des sprays et des plastiques à froid.

OKA-670-30

30 kg



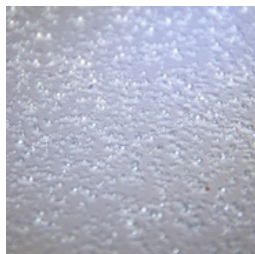
Substances de saupoudrage



Perles réactives 100-600 enrobées

Perles de verre rectifiées pour l'injection plastique à froid en post-diffusion
Swarco 0,1 à 0,6 mm avec prise en main

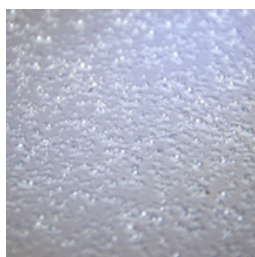
OKA-890.0000.002
25 kg
25 kg



Perles de verre réfléchissantes 180-850

Perles de verre réfléchissantes 180/850
en bidon de 25 kg

OKA-890.0000.112
25 kg
25 kg



Perles de verre réfléchissantes d'une taille de grain de 100 à 600 µm

Perles de verre Refex Lux® - produits de haute qualité dans la gamme de
fabrication de 100 à 600 µm.
Livraison en sacs de 25 kg.

WEI - 3H1
25 kg



Perles de verre réfléchissantes d'une taille de grain de 180 à 850 µm

Perles de verre Refex Lux® - produits de haute qualité dans la plage de
fabrication de 63 à 850 µm.
Livraison en sacs de 25 kg.

WEI - 5H1
25 kg
25 kg



Asphalt Art® (art de l'asphalte)



Place de parking pour handicapés en film de marquage, bleu/blanc, 100 x 100 cm

Fabriqué à partir de film de marquage au sol Asphalt-Art® autocollant.
Pour une durabilité à long terme, il est recommandé de l'appliquer avec un primaire.

Dimensions : 100 x 100 cm

Finition : autocollant, bleu/blanc

ASA-ORI_BeHi_100_100

1 Stk.
100 x 100 cm



Place de parking pour handicapés en film de marquage, bleu/blanc, 100 x 140 cm

Fabriqué à partir de film de marquage au sol Asphalt-Art® autocollant.
Pour une durabilité à long terme, il est recommandé de l'appliquer avec un primaire.

Dimensions : 100 x 140 cm

Finition : autocollant, bleu/blanc

ASA-ORI_BeHi_100_140

1 Stk.
100 x 140 cm



Interdiction de s'arrêter et de stationner en film de marquage, gris/bleu/rouge, 100 x 100 cm

Fabriqué à partir de film de marquage au sol Asphalt-Art® autocollant.
Pour une longue durée de vie, les appliquer avec un primaire.

Dimensions : 100 x 100 cm

Finition : autocollant, gris/rouge/bleu

Découpe : carré 100 x 100 cm

ASA-ORI_HPVR_100_100

1 Stk.
100 x 100 cm



Interdiction de s'arrêter et de stationner en film de marquage, bleu/rouge, 100 x 100 cm rond

Fabriqué à partir de film de marquage au sol Asphalt-Art® autocollant.
Pour une longue durée de vie, les appliquer avec un primaire.

Dimensions : 100 x 100 cm

Version : autocollant, rouge/bleu

Découpe : rond env. 100 x 100 cm

ASA-ORI_HPVR_100_100

1 Stk.
100 x 100 cm



Symbole de stationnement en film de marquage, bleu/blanc, 100 x 100 cm

Fabriqué à partir de film de marquage au sol Asphalt-Art® autocollant.
Pour une longue durée de vie, les appliquer avec un primaire.

Dimensions : 100 x 100 cm

Version : autocollant, bleu/blanc

Découpe : carré 100 x 100 cm

ASA-ORI_Par_100_100

1 Stk.
100 x 100 cm



Interdiction de stationner en film de marquage, gris/bleu/rouge, 100 x 100 cm

Fabriqué à partir de film de marquage au sol Asphalt-Art® autocollant.
Pour une longue durée de vie, les appliquer avec un primaire.

Dimensions : 100 x 100 cm

Finition : autocollant, gris/rouge/bleu

Découpe : carré 100 x 100 cm

ASA-ORI_PVQ_100_100

1 Stk.
100 x 100 cm



Interdiction de stationner en film de marquage, bleu/rouge, 100 x 100 cm rond

Fabriqué à partir de film de marquage au sol Asphalt-Art® autocollant.
Pour une longue durée de vie, à appliquer avec un primaire.

Taille 100 x 100 cm

Finition : autocollant, rouge/bleu

Découpe : rond env. 100 x 100 cm

ASA-ORI_PVR_100_100

1 Stk.
100 x 100 cm



Asphalt Art® (art de l'asphalte)



Stop en film de marquage, noir/rouge/blanc, 100 x 100 cm

Fabriqué à partir de film de marquage au sol Asphalt-Art® autocollant.

ASA-ORI_Stgr_100_100

Pour une longue durée de vie, les appliquer avec un primaire.

Dimensions : 100 x 100 cm

1 Stk.

Version : autocollant, noir/rouge/blanc

100 x 100 cm

Découpe : carré 100 x 100 cm



Stop en film de marquage, noir/rouge/blanc, 100 x 100 cm

Fabriqué à partir de film de marquage au sol Asphalt-Art® autocollant.

ASA-ORI_Stop_100_100

Pour une longue durée de vie, les appliquer avec un primaire.

Dimensions : 100 x 100 cm

1 Stk.

Version : autocollant, noir/rouge/blanc

100 x 100 cm

Découpe : Découpe octogonale



LongLife Films de marquage pour hall d'exposition



Ruban de marquage au sol LongLife 100 mm, 50 mètres

Les marquages au sol myLean® peuvent être utilisés sur presque tous les supports à l'intérieur. Nos marquages au sol sont autocollants et donc faciles et rapides à appliquer. rLes marquages au sol LongLife sont résistants aux chariots élévateurs même en cas de rotation sur le marquage.

MYL-LL-100

1 Stk.
50 x 100 m



Bande de marquage au sol LongLife antidérapante 100 mm, 18 mètres

Les marquages au sol myLean® peuvent être utilisés sur presque tous les supports à l'intérieur. Nos marquages au sol sont autocollants et donc faciles et rapides à appliquer. rLes marquages au sol LongLife antidérapants sont sablés et donc antidérapants.

MYL-LL-100-AR

1 Stk.
18 x 100 m



Ruban de marquage au sol LongLife 50 mm, 50 mètres

Les marquages au sol myLean® peuvent être utilisés sur presque tous les supports à l'intérieur. Nos marquages au sol sont autocollants et donc faciles et rapides à appliquer. rLes marquages au sol LongLife sont résistants aux chariots élévateurs même en cas de rotation sur le marquage.

MYL-LL-50

1 Stk.
50 x 50 m



Bande de marquage au sol LongLife antidérapante 50 mm, 18 mètres

Les marquages au sol myLean® peuvent être utilisés sur presque tous les supports à l'intérieur. Nos marquages au sol sont autocollants et donc faciles et rapides à appliquer. rLes marquages au sol LongLife antidérapants sont sablés et donc antidérapants.

MYL-LL-50-AR

1 Stk.
18 x 50 m



Ruban de marquage au sol LongLife hachuré noir/jaune 50 mm, 25 mètres

Les marquages au sol myLean® peuvent être utilisés sur presque tous les supports à l'intérieur. Nos marquages au sol sont autocollants et donc faciles et rapides à appliquer. rLes marquages au sol LongLife sont résistants aux chariots élévateurs même en cas de rotation sur le marquage.

MYL-LL50-SG

1 Stk.
25 x 50 m



Ruban de marquage au sol LongLife 75 mm, 50 mètres

Les marquages au sol myLean® peuvent être utilisés sur presque tous les supports à l'intérieur. Nos marquages au sol sont autocollants et donc faciles et rapides à appliquer. Les marquages au sol LongLife sont résistants aux chariots élévateurs même s'ils tournent sur le marquage.

MYL-LL-75

1 Stk.
50 x 75 m



Bande de marquage au sol LongLife antidérapante 75 mm, 18 mètres

Les marquages au sol myLean® peuvent être utilisés sur presque tous les supports à l'intérieur. Nos marquages au sol sont autocollants et donc faciles et rapides à appliquer. rLes marquages au sol LongLife antidérapants sont sablés et donc antidérapants.

MYL-LL-75-AR

1 Stk.
18 x 75 m



LongLife Films de marquage pour hall d'exposition



Ruban de marquage au sol LongLife hachuré noir/jaune 75 mm, 25 mètres

Les marquages au sol myLean® peuvent être utilisés sur presque tous les supports à l'intérieur. Nos marquages au sol sont autocollants et donc faciles et rapides à appliquer. rLes marquages au sol LongLife sont résistants aux chariots élévateurs même en cas de rotation sur le marquage.

MYL-LL75-SG

1 Stk.
25 x 75 m



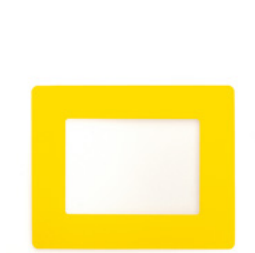
Fenêtre de fond transparente LongLife pour l'inscription au format A5

Nos fenêtres au sol servent à apposer des documents imprimés sur le sol ou les murs, ce qui permet de marquer des zones de manière simple et sûre.

Unité d'emballage : 10 pièces

MYL-LL-KL-A

10 Stk.
310 x 250 mm



Fenêtre de fond transparente LongLife pour l'inscription au format A4

Nos fenêtres au sol servent à apposer des documents imprimés sur le sol ou les murs, ce qui permet de marquer des zones de manière simple et sûre.

Unité d'emballage : 10 pièces

MYL-LL-KL-A4-0

10 Stk.
400 x 310 mm



Informations complémentaires



Informations complémentaires

Les prix éventuellement indiqués sont valables 2 mois à compter de la date d'émission.

Les prix sont des prix nets. Livraison départ usine (Incoterm - EXW)

Nous ne garantissons pas l'actualité, l'exactitude et l'exhaustivité des informations.

Nos conditions générales de vente s'appliquent !

https://shop.stramat.com/data/dokumente/AGB_de.pdf

STR_zz_§

