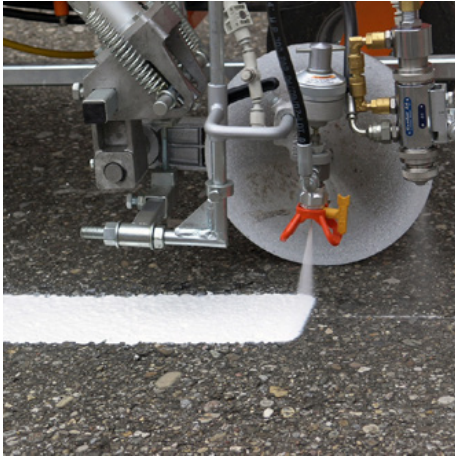


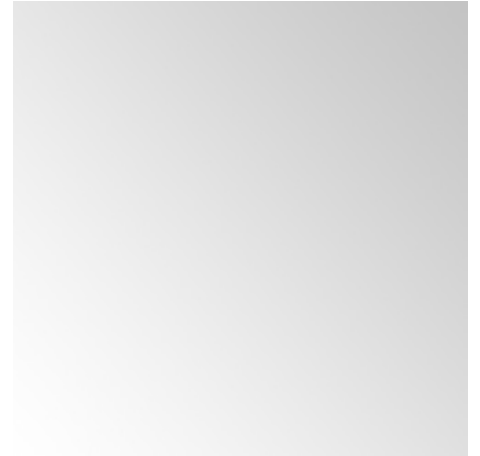
# Panoramica



Alti colori solidi

Colori ad alto solido modificati con resina epossidica

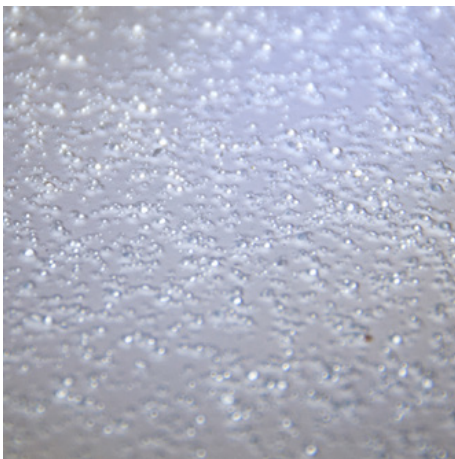
Plastica a spruzzo a freddo



Materiali di marcatura in plastica a freddo

Colori poliuretanic

Sottile

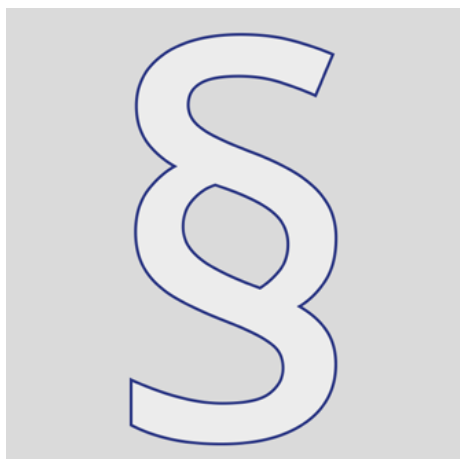


Agente di diffusione

Asphalt Art®

Film di marcatura della sala LongLife

## Panoramica



## Informazioni aggiuntive

## Alti colori solidi



### STRAMAT TM/56 vernice per segnaletica stradale bianca in contenitore da 25 kg

Le vernici STRAMAT per la segnaletica stradale sono utilizzate principalmente su superfici asfaltate o in calcestruzzo, per la realizzazione di linee di bordo e di mezzzeria, parcheggi, strisce di ingombro o altri tipi di segnaletica in aree pubbliche o private.

OKA-100.1000.001  
25 kg  
25 kg



### STRAMAT TM/56 vernice per segnaletica stradale giallo traffico in confezione da 25 kg

Le vernici STRAMAT per la segnaletica stradale sono utilizzate principalmente su superfici asfaltate o in calcestruzzo, per la realizzazione di linee di bordo e di mezzzeria, parcheggi, strisce di ingombro o altri tipi di segnaletica in aree pubbliche o private.

OKA-100.1100.001  
25 kg  
25 kg



### STRAMAT TM/56 vernice per segnaletica stradale giallo traffico in confezione da 25 kg

Le vernici STRAMAT per la segnaletica stradale sono utilizzate principalmente su superfici asfaltate o in calcestruzzo, per la realizzazione di linee di bordo e di mezzzeria, parcheggi, strisce di ingombro o altri tipi di segnaletica in aree pubbliche o private.

OKA-100.2100.001  
25 kg  
25 kg



### STRAMAT TM/56 vernice per segnaletica stradale rosso traffico in confezione da 25 kg

Le vernici STRAMAT per la segnaletica stradale sono utilizzate principalmente su superfici asfaltate o in calcestruzzo, per la realizzazione di linee di bordo e di mezzzeria, parcheggi, strisce di ingombro o altri tipi di segnaletica in aree pubbliche o private.

OKA-100.3100.001  
25 kg  
25 kg



### STRAMAT TM/56 vernice per segnaletica stradale blu traffico in confezione da 25 kg

Le vernici STRAMAT per la segnaletica stradale sono utilizzate principalmente su superfici asfaltate o in calcestruzzo, per la realizzazione di linee di bordo e di mezzzeria, parcheggi, strisce di ingombro o altri tipi di segnaletica in aree pubbliche o private.

OKA-100.5100.001  
25 kg  
25 kg



### STRAMAT TM/56 vernice per segnaletica stradale verde traffico in contenitore da 25 kg

Le vernici STRAMAT per la segnaletica stradale sono utilizzate principalmente su superfici asfaltate o in calcestruzzo, per la realizzazione di linee di bordo e di mezzzeria, parcheggi, strisce di ingombro o altri tipi di segnaletica in aree pubbliche o private.

OKA-100.6100.001  
25 kg  
25 kg



### STRAMAT TM/56 vernice per segnaletica stradale grigia in contenitore da 25 kg

Le vernici STRAMAT per la segnaletica stradale sono utilizzate principalmente su superfici asfaltate o in calcestruzzo, per la realizzazione di linee di bordo e di mezzzeria, parcheggi, strisce di ingombro o altri tipi di segnaletica in aree pubbliche o private.

OKA-100.7100.001  
25 kg  
25 kg



## Alti colori solidi



### STRAMAT TM/56 vernice per segnaletica stradale nera in contenitore da 25 kg

Le vernici STRAMAT per la segnaletica stradale sono utilizzate principalmente su superfici asfaltate o in calcestruzzo, per la realizzazione di linee di bordo e di mezzeria, parcheggi, strisce di ingombro o altri tipi di segnaletica in aree pubbliche o private.

OKA-100.9100.001  
25 kg  
25 kg



# Colori ad alto solido modificati con resina epossidica



## STRAMAT TM/56-EP vernice epossidica modificata HS bianca in contenitore da 25 kg

La vernice bicomponente per segnaletica stradale STRAMAT 2-K-TM/56 EP è ulteriormente modificata con resina epossidica, che consente una maggiore resistenza, una migliore adesione e una maggiore durata. È particolarmente apprezzata per l'uso su terreni difficili. Spesso anche in combinazione con un sigillante poliuretano incolore.

OKA-105.0000.001  
25 kg  
25 kg



## STRAMAT TM/56-EP vernice epossidica modificata HS giallo in contenitore da 25 kg

La vernice bicomponente per segnaletica stradale STRAMAT 2-K-TM/56 EP è ulteriormente modificata con resina epossidica, che consente una maggiore resistenza, una migliore adesione e una maggiore durata. È particolarmente apprezzata per l'uso su terreni difficili. Spesso anche in combinazione con un sigillante poliuretano incolore.

OKA-105.0100.001  
25 kg  
25 kg



## STRAMAT TM/56-EP vernice epossidica modificata HS rossa in contenitore da 25 kg

La vernice bicomponente per segnaletica stradale STRAMAT 2-K-TM/56 EP è ulteriormente modificata con resina epossidica, che consente una maggiore resistenza, una migliore adesione e una maggiore durata. È particolarmente apprezzata per l'uso su terreni difficili. Spesso anche in combinazione con un sigillante poliuretano incolore.

OKA-105.3020.001  
25 kg  
25 kg



## STRAMAT TM/56-EP vernice epossidica modificata HS blu in contenitore da 25 kg

La vernice bicomponente per segnaletica stradale STRAMAT 2-K-TM/56 EP è ulteriormente modificata con resina epossidica, che consente una maggiore resistenza, una migliore adesione e una maggiore durata. È particolarmente apprezzata per l'uso su terreni difficili. Spesso anche in combinazione con un sigillante poliuretano incolore.

OKA-105.5100.001  
25 kg  
25 kg



## STRAMAT TM/56-EP vernice epossidica modificata HS verde in contenitore da 25 kg

La vernice bicomponente per segnaletica stradale STRAMAT 2-K-TM/56 EP è ulteriormente modificata con resina epossidica, che consente una maggiore resistenza, una migliore adesione e una maggiore durata. È particolarmente apprezzata per l'uso su terreni difficili. Spesso anche in combinazione con un sigillante poliuretano incolore.

OKA-105.6100.001  
25 kg  
25 kg

## STRAMAT TM/56-EP vernice epossidica modificata HS rossa in contenitore da 25 kg

La vernice bicomponente per segnaletica stradale STRAMAT 2-K-TM/56 EP è ulteriormente modificata con resina epossidica, che consente una maggiore resistenza, una migliore adesione e una maggiore durata. È particolarmente apprezzata per l'uso su terreni difficili. Spesso anche in combinazione con un sigillante poliuretano incolore.

OKA-105.7016.001  
25 kg  
25 kg



## STRAMAT TM/56-EP vernice HS epossidica modificata nera in contenitore da 25 kg

La vernice bicomponente per segnaletica stradale STRAMAT 2-K-TM/56 EP è ulteriormente modificata con resina epossidica, che consente una maggiore resistenza, una migliore adesione e una maggiore durata. È particolarmente apprezzata per l'uso su terreni difficili. Spesso anche in combinazione con un sigillante poliuretano incolore.

OKA-105.9005.001  
25 kg  
25 kg



# Colori ad alto solido modificati con resina epossidica



Induritore per STRAMAT TM/56-EP in contenitore da 2,5 kg

Indurente per HS-Farbe modificato con resina epossidica.

OKA-105.K200.001  
2.5 kg  
2.5 kg



# Plastica a spruzzo a freddo



## STRAMAT plastica spray a freddo bianco in contenitore da 25 kg

La plastica a spruzzo a freddo STRAMAT è priva di solventi e basata su resine metacrilate reattive. È universalmente applicabile nel campo della marcatura permanente ed è adatto per l'applicazione a macchina a spruzzo (a bassa pressione o airless).

OKA-120.0000.A11

25 kg

25 kg



## Materiali di marcatura in plastica a freddo



Plastica fredda da arrotolare



Plastica fredda per il livellamento





# Plastica fredda da arrotolare



## Indurente in polvere per plastica a freddo in confezione da 150 g

Polvere indurente (indurente al perossido) per tutte le materie plastiche fredde

OKA-110.K200.150  
150 g  
0.15 kg



## STRAMAT 2K Rollplastik 2K/4H bianco in contenitori da 12 kg

Il rivestimento per superfici di traffico STRAMAT 2K è un sistema plastico reattivo multicomponente a freddo con un'eccellente resistenza all'abrasione e un'elevata aderenza.

OKA-113.0000.001  
12 kg  
12 kg



## STRAMAT 2K Rollplastik 2K/4H giallo in contenitori da 12 kg

STRAMAT 2K Traffic Surface Coating è un sistema plastico reattivo multicomponente a freddo con un'eccellente resistenza all'abrasione e un'elevata resistenza allo slittamento.

OKA-113.1023.001  
12 kg  
12 kg



## STRAMAT 2K Rollplastik 2K/4H verde traffico in confezione da 12 kg

STRAMAT 2K Traffic Surface Coating è un sistema plastico reattivo multicomponente a freddo con un'eccellente resistenza all'abrasione e un'elevata resistenza allo slittamento.

OKA-113.2003.001  
12 kg  
12 kg



## STRAMAT 2K Rollplastik 2K/4H rosso traffico in confezione da 12 kg

STRAMAT 2K Traffic Surface Coating è un sistema plastico reattivo multicomponente a freddo con un'eccellente resistenza all'abrasione e un'elevata resistenza allo slittamento.

OKA-113.3020.001  
12 kg  
12 kg



## STRAMAT 2K Rollplastik 2K/4H blu in contenitore da 12 kg

STRAMAT 2K Traffic Surface Coating è un sistema plastico reattivo multicomponente a freddo con un'eccellente resistenza all'abrasione e un'elevata resistenza allo slittamento.

OKA-113.5012.001  
12 kg  
12 kg



## STRAMAT 2K Rollplastik 2K/4H grigio traffico in confezione da 12 kg

STRAMAT 2K Traffic Surface Coating è un sistema plastico reattivo multicomponente a freddo con un'eccellente resistenza all'abrasione e un'elevata resistenza allo slittamento.

OKA-113.7042.001  
12 kg  
12 kg

# Plastica fredda da arrotolare



## STRAMAT 2K Rollplastic 2K/4H nero in contenitore da 12 kg

STRAMAT 2K Traffic Surface Coating è un sistema plastico reattivo multi-componente a freddo con un'eccellente resistenza all'abrasione e un'elevata resistenza allo slittamento.

OKA-113.9005.001  
12 kg  
12 kg



## STRAMAT 2K Rollplastik 2K/4H verde traffico in confezione da 12 kg

STRAMAT 2K Traffic Surface Coating è un sistema plastico reattivo multi-componente a freddo con un'eccellente resistenza all'abrasione e un'elevata resistenza allo slittamento.

OKA-113-6024-001  
12 kg  
12 kg



# Plastica fredda per il livellamento



## Indurente in polvere per plastica a freddo in confezione da 150 g

Polvere indurente (indurente al perossido) per tutte le materie plastiche fredde

OKA-110.K200.150  
150 g  
0.15 kg



## STRAMAT 2K Rubbing Plastic 2K/4H bianco in contenitore da 10 kg

Il rivestimento per superfici di traffico STRAMAT 2K è un sistema plastico reattivo multicomponente a freddo con un'eccellente resistenza all'abrasione e un'elevata aderenza. Le superfici di marcatura prodotte sono permanentemente elastiche, resistenti agli agenti atmosferici e di lunga durata.

OKA-114.0000.01  
10 kg  
10 kg



## STRAMAT 2K plastica da sfregamento 2K/4H rosso traffico in confezione da 10 kg

Il rivestimento per superfici di traffico STRAMAT 2K è un sistema plastico reattivo multicomponente a freddo con un'eccellente resistenza all'abrasione e un'elevata aderenza. Le superfici di marcatura prodotte sono permanentemente elastiche, resistenti agli agenti atmosferici e di lunga durata.

OKA-114.3020.001  
10 kg  
10 kg



## STRAMAT 2K plastica da sfregamento 2K/4H verde traffico in confezione da 10 kg

Il rivestimento per superfici di traffico STRAMAT 2K è un sistema plastico reattivo multicomponente a freddo con un'eccellente resistenza all'abrasione e un'elevata aderenza. Le superfici di marcatura prodotte sono permanentemente elastiche, resistenti agli agenti atmosferici e di lunga durata.

OKA-114.6024.001  
10 kg  
10 kg



## STRAMAT 2K plastica da sfregamento 2K/4H giallo traffico in confezione da 10 kg

Il rivestimento per superfici di traffico STRAMAT 2K è un sistema plastico reattivo multicomponente a freddo con un'eccellente resistenza all'abrasione e un'elevata aderenza. Le superfici di marcatura prodotte sono permanentemente elastiche, resistenti agli agenti atmosferici e di lunga durata.

OKA-114-1023.001  
10 kg  
10 kg



## STRAMAT 2K Plastica per sfregamento 2K/4H blu traffico in confezione da 10 kg

Il rivestimento per superfici di traffico STRAMAT 2K è un sistema plastico reattivo multicomponente a freddo con un'eccellente resistenza all'abrasione e un'elevata aderenza. Le superfici di marcatura prodotte sono permanentemente elastiche, resistenti agli agenti atmosferici e di lunga durata.

OKA-114-5017.001  
10 kg  
10 kg



## STRAMAT 2K plastica da sfregamento 2K/4H grigio traffico in confezione da 10 kg

Il rivestimento per superfici di traffico STRAMAT 2K è un sistema plastico reattivo multicomponente a freddo con un'eccellente resistenza all'abrasione e un'elevata aderenza. Le superfici di marcatura prodotte sono permanentemente elastiche, resistenti agli agenti atmosferici e di lunga durata.

OKA-114-7042.001  
10 kg  
10 kg

# Colori poliuretanic



## STRAMAT 2K PU vernice per la marcatura dei capannoni bianco RAL 9010 in confezione da 5 kg

Vernice bicomponente a base solvente per la marcatura dei capannoni su base poliuretanic. Per le massime esigenze di resistenza meccanica e chimica, elevata adesione e bassa suscettibilità allo sporco.

OKA-140.0000.001  
5 kg  
5 kg



## STRAMAT 2K PU vernice per marcatura dei capannoni giallo RAL 1023 in confezione da 5 kg

Vernice bicomponente a base solvente per la marcatura dei capannoni su base poliuretanic. Per le massime esigenze di resistenza meccanica e chimica, elevata adesione e bassa suscettibilità allo sporco.

OKA-140.1023.001  
5 kg  
5 kg



## STRAMAT 2K PU vernice per marcatura dei capannoni rosso RAL 3020 in confezione da 5 kg

Vernice bicomponente a base solvente per la marcatura dei capannoni su base poliuretanic. Per le massime esigenze di resistenza meccanica e chimica, elevata adesione e bassa suscettibilità allo sporco.

OKA-140.3020.001  
5 kg  
5 kg



## Induritore per la vernice STRAMAT 2K PU per la marcatura dei padiglioni in contenitore da 0,5 kg

Indurente per - Vernice bicomponente a base poliuretanic contenente solventi per la marcatura dei corridoi. Per le massime esigenze di resistenza meccanica e chimica, elevata adesione e bassa suscettibilità allo sporco.

OKA-140.K200.001  
0.5 kg  
0.5 kg



# Sottile



## Diluente Stramat

Diluente multiuso 23 kg (26,65 litri) in lattine da 30 litri  
Per diluire vernici monocomponenti e per l'uso come diluente di pulizia

OKA-610  
23 kg  
30 kg



## STRAMAT Spray Plastic Reactive Thinner in contenitore da 5 kg

Per diluire gli spray e le plastiche a freddo.

OKA-670-05  
5 kg



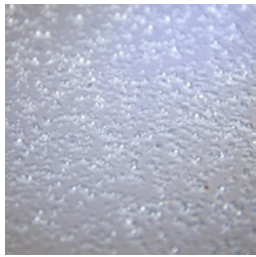
## STRAMAT Spray Plastic Reactive Thinner in contenitore da 30 kg

Per diluire gli spray e le plastiche a freddo.

OKA-670-30  
30 kg



# Agente di diffusione



## Perle reattive 100-600 rivestite

Perle di vetro Reaktiv per plastica a spruzzo a freddo nel processo di post-diffusione  
Swarco da 0,1 a 0,6 mm con impugnatura

OKA-890.0000.002  
25 kg  
25 kg



## Perle di vetro reflex 180-850

Perle di vetro riflettenti 180/850  
in contenitore da 25 kg

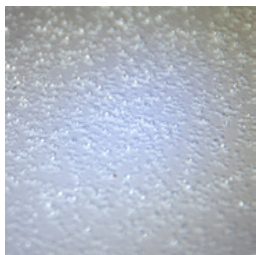
OKA-890.0000.112  
25 kg  
25 kg



## Perle di vetro riflettenti granulometria 100 - 600 µm

Perle di Refexglass Lux® - prodotti di alta qualità nella gamma di produzione da 100 a 600 µm.  
Forniti in sacchi da 25 kg.

WEI - 3H1  
25 kg



## Perle di vetro riflettenti granulometria 180 - 850 µm

Perle di Refexglass Lux® - prodotti di alta qualità nella gamma di produzione da 63 a 850 µm.  
Forniti in sacchi da 25 kg.

WEI - 5H1  
25 kg  
25 kg



# Asphalt Art®



## Spazio di parcheggio per disabili in pellicola di segnalazione, blu/bianco, 100 x 100 cm

Realizzato in pellicola autoadesiva Asphalt-Art® per la marcatura dei pavimenti.

ASA-ORI\_BeHi\_100\_100

Per una lunga durata, si consiglia di applicare un primer.

1 Stk.

**Dimensioni:** 100 x 100 cm

100 x 100 cm

**Design:** autoadesivo, blu/bianco



## Spazio di parcheggio per disabili in pellicola di marcatura, blu/bianco, 100 x 140 cm

Realizzato in pellicola autoadesiva Asphalt-Art® per la marcatura dei pavimenti.

ASA-ORI\_BeHi\_100\_140

Per una lunga durata, si consiglia di applicare un primer.

1 Stk.

**Dimensioni:** 100 x 140 cm

100 x 140 cm

**Versione:** autoadesivo, blu/bianco



## Cartello di divieto di sosta e di parcheggio in pellicola marcante, grigio/blu/rosso, 100 x 100 cm

Realizzato in pellicola autoadesiva Asphalt-Art® per la marcatura dei pavimenti. Applicare con il primer per una lunga durata.

ASA-ORI\_HPVR\_100\_100

**Dimensioni:** 100 x 100 cm

1 Stk.

**Finitura:** autoadesivo, grigio/rosso/blu

100 x 100 cm

**Taglio a misura:** quadrato 100 x 100 cm



## Cartello di divieto di sosta e di parcheggio in pellicola marcante, blu/rosso, 100 x 100 cm rotondo

Realizzato in pellicola autoadesiva Asphalt-Art® per la marcatura dei pavimenti. Applicare con il primer per una lunga durata.

ASA-ORI\_HPVR\_100\_100

**Dimensioni:** 100 x 100 cm

1 Stk.

**Design:** autoadesivo, rosso/blu

100 x 100 cm

**Tagliare a misura:** rotondo circa 100 x 100 cm



## Simbolo di parcheggio in pellicola marcante, blu/bianco, 100 x 100 cm

Realizzato in pellicola autoadesiva Asphalt-Art® per la marcatura dei pavimenti. Applicare con il primer per una lunga durata.

ASA-ORI\_Par\_100\_100

**Dimensioni:** 100 x 100 cm

1 Stk.

**Design:** autoadesivo, blu/bianco

100 x 100 cm

**Taglio a misura:** quadrato 100 x 100 cm



## Cartello di divieto di sosta in pellicola marcante, grigio/blu/rosso, 100 x 100 cm

Realizzato in pellicola autoadesiva Asphalt-Art® per la marcatura dei pavimenti. Applicare con il primer per una lunga durata.

ASA-ORI\_PVQ\_100\_100

**Dimensioni:** 100 x 100 cm

1 Stk.

**Design:** autoadesivo, grigio/rosso/blu

100 x 100 cm

**Tagliare a misura:** quadrato 100 x 100 cm



## Cartello di divieto di sosta in pellicola marcante, blu/rosso, 100 x 100 cm rotondo

Realizzato in pellicola autoadesiva Asphalt-Art® per la marcatura dei pavimenti. Applicare con il primer per una lunga durata.

ASA-ORI\_PVR\_100\_100

**Dimensioni:** 100 x 100 cm

1 Stk.

**Finitura:** autoadesivo, rosso/blu

100 x 100 cm

**Taglio a misura:** rotondo circa 100 x 100 cm



## Asphalt Art®



### Fermo in pellicola per marcatura, nero/rosso/bianco, 100 x 100 cm

Realizzato in pellicola autoadesiva Asphalt-Art® per la marcatura dei pavimenti. Applicare con il primer per una lunga durata.

**Dimensioni:** 100 x 100 cm

**Design:** autoadesivo, nero/rosso/bianco

**Tagliare a misura:** quadrato 100 x 100 cm

ASA-ORI\_Stgr\_100\_100

1 Stk.

100 x 100 cm



### Fermo in pellicola per marcatura, nero/rosso/bianco, 100 x 100 cm

Realizzato in pellicola autoadesiva Asphalt-Art® per la marcatura dei pavimenti. Applicare con il primer per una lunga durata.

**Dimensioni:** 100 x 100 cm

**Design:** autoadesivo, nero/rosso/bianco

**Taglio a misura:** Taglio a 8 angoli

ASA-ORI\_Stop\_100\_100

1 Stk.

100 x 100 cm





# Film di marcatura della sala LongLife



## Nastro segnapasso LongLife 100 mm, 50 metri

Le marcature per pavimenti myLean® possono essere utilizzate per quasi tutte le superfici interne. Le nostre marcature per pavimenti sono autoadesive e quindi facili e veloci da applicare. rLe marcature per pavimenti LongLife sono a prova di carrello elevatore, anche quando si gira la marcatura.

MYL-LL-100  
1 Stk.  
50 x 100 m



## Nastro segnapasso LongLife antiscivolo 100 mm, 18 metri

Le marcature per pavimenti myLean® possono essere utilizzate su quasi tutte le superfici interne. Le nostre marcature per pavimenti sono autoadesive e quindi facili e veloci da applicare. rLe marcature per pavimenti antiscivolo LongLife sono levigate e quindi resistenti allo scivolamento.

MYL-LL-100-AR  
1 Stk.  
18 x 100 m



## Nastro segnapasso LongLife 50 mm, 50 metri

Le marcature per pavimenti myLean® possono essere utilizzate per quasi tutte le superfici interne. Le nostre marcature per pavimenti sono autoadesive e quindi facili e veloci da applicare. rLe marcature per pavimenti LongLife sono a prova di carrello elevatore, anche quando si gira la marcatura.

MYL-LL-50  
1 Stk.  
50 x 50 m



## Nastro segnapasso LongLife antiscivolo 50 mm, 18 metri

Le marcature per pavimenti myLean® possono essere utilizzate su quasi tutte le superfici interne. Le nostre marcature per pavimenti sono autoadesive e quindi facili e veloci da applicare. rLe marcature per pavimenti antiscivolo LongLife sono levigate e quindi resistenti allo scivolamento.

MYL-LL-50-AR  
1 Stk.  
18 x 50 m



## Nastro segnapasso LongLife tratteggiato nero/giallo 50 mm, 25 metri

Le marcature per pavimenti myLean® possono essere utilizzate su quasi tutte le superfici interne. Le nostre marcature per pavimenti sono autoadesive e quindi facili e veloci da applicare. rLe marcature per pavimenti LongLife sono a prova di carrello elevatore, anche quando si gira la marcatura.

MYL-LL50-SG  
1 Stk.  
25 x 50 m



## Nastro segnapasso LongLife 75 mm, 50 metri

Le marcature per pavimenti myLean® possono essere utilizzate per quasi tutte le superfici interne. Le nostre marcature per pavimenti sono autoadesive e quindi facili e veloci da applicare. Le marcature per pavimenti LongLife sono a prova di carrello elevatore, anche se si gira la marcatura.

MYL-LL-75  
1 Stk.  
50 x 75 m



## Nastro segnapasso LongLife antiscivolo 75 mm, 18 metri

Le marcature per pavimenti myLean® possono essere utilizzate su quasi tutte le superfici interne. Le nostre marcature per pavimenti sono autoadesive e quindi facili e veloci da applicare. rLe marcature per pavimenti antiscivolo LongLife sono levigate e quindi resistenti allo scivolamento.

MYL-LL-75-AR  
1 Stk.  
18 x 75 m



# Film di marcatura della sala LongLife



## Nastro segnaletico per pavimenti LongLife tratteggiato nero/giallo 75 mm, 25 metri

Le marcature per pavimenti myLean® possono essere utilizzate su quasi tutte le superfici interne. Le nostre marcature per pavimenti sono autoadesive e quindi facili e veloci da applicare. Le marcature per pavimenti LongLife sono a prova di carrello elevatore, anche quando si gira la marcatura.

MYL-LL75-SG

1 Stk.  
25 x 75 m



## Finestra inferiore trasparente LongLife per etichettatura DIN A5

Le nostre finestre per pavimenti vengono utilizzate per fissare i documenti stampati al pavimento o alle pareti, consentendo di etichettare le aree in modo semplice e sicuro.  
Unità di imballaggio: 10 pezzi

MYL-LL-KL-A

10 Stk.  
310 x 250 mm



## Finestra inferiore trasparente LongLife per etichettatura DIN A4

Le nostre finestre per pavimenti vengono utilizzate per fissare i documenti stampati al pavimento o alle pareti, consentendo di etichettare le aree in modo semplice e sicuro.  
Unità di imballaggio: 10 pezzi

MYL-LL-KL-A4-0

10 Stk.  
400 x 310 mm



# Informazioni aggiuntive



## Informazioni aggiuntive

I prezzi indicati sono validi per 2 mesi dalla data di emissione.

I prezzi si intendono netti. Consegna franco fabbrica (Incoterm - EXW)

Non ci assumiamo alcuna responsabilità per l'attualità, la correttezza e la completezza delle informazioni.

Si applicano le nostre condizioni generali di vendita!

[https://shop.stramat.com/data/dokumente/AGB\\_de.pdf](https://shop.stramat.com/data/dokumente/AGB_de.pdf)

STR\_zz\_§

