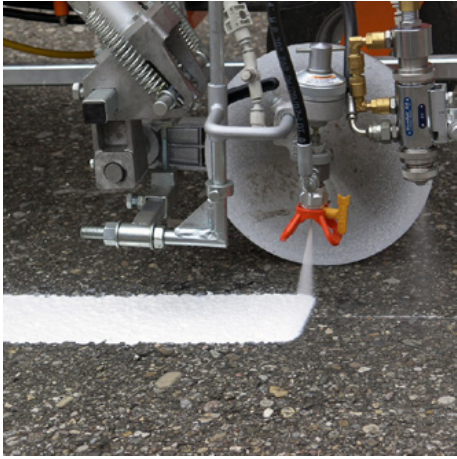


# Prezentare generală



High-Solid-Colours

Culori de înaltă soliditate modificate cu epoxidice

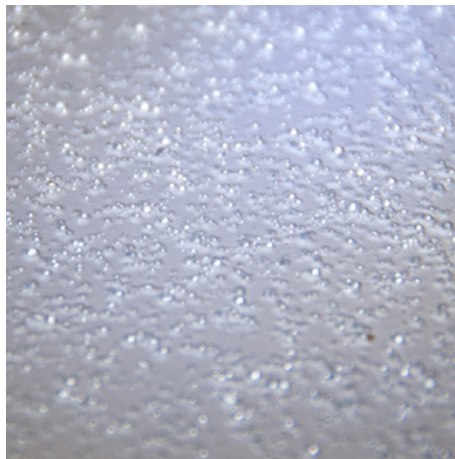
Plastici de pulverizare la rece



Materiale de marcire din plastic rece

Culoarea poliuretanică

Markierfarben für Rennstrecken



Thinner

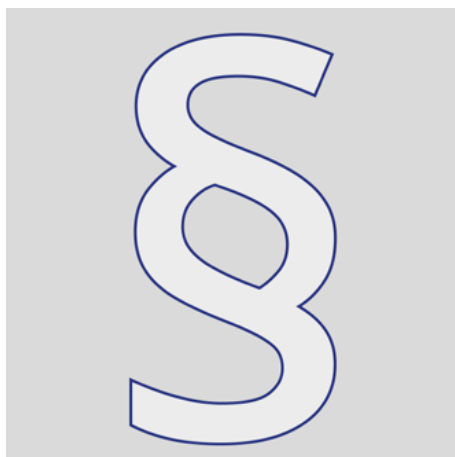
Agent de reîmprospătare

Asfalt Art®

## Prezentare generală



LongLife filme de  
marcare a sălii



Informații suplimentare

# High-Solid-Colours



## STRAMAT TM/56 vopsea de marcaj rutier alb în container de 25 kg

Vopselele pentru marcaje rutiere STRAMAT sunt utilizate în principal pe suprafețe de asfalt sau beton, pentru linii de margine și de centru, locuri de parcare, marcaje de trecere sau alte marcaje în zone publice sau private.

OKA-100.1000.001  
25 kg  
25 kg



## STRAMAT TM/56 vopsea de marcaj rutier galben trafic în container de 25 kg

Vopselele pentru marcaje rutiere STRAMAT sunt utilizate în principal pe suprafețe de asfalt sau beton, pentru linii de margine și de centru, locuri de parcare, marcaje de trecere sau alte marcaje în zone publice sau private.

OKA-100.1100.001  
25 kg  
25 kg



## STRAMAT TM/56 vopsea de marcaj rutier galben trafic în container de 25 kg

Vopselele pentru marcaje rutiere STRAMAT sunt utilizate în principal pe suprafețe de asfalt sau beton, pentru linii de margine și de centru, locuri de parcare, marcaje de trecere sau alte marcaje în zone publice sau private.

OKA-100.2100.001\_35  
35 kg  
35 kg



## STRAMAT TM/56 vopsea de marcaj rutier roșu trafic în container de 25 kg

Vopselele pentru marcaje rutiere STRAMAT sunt utilizate în principal pe suprafețe de asfalt sau beton, pentru linii de margine și de centru, locuri de parcare, marcaje de trecere sau alte marcaje în zone publice sau private.

OKA-100.3100.001  
25 kg  
25 kg



## STRAMAT TM/56 vopsea de marcaj rutier albastru trafic în container de 25 kg

Vopselele pentru marcaje rutiere STRAMAT sunt utilizate în principal pe suprafețe de asfalt sau beton, pentru linii de margine și de centru, locuri de parcare, marcaje de trecere sau alte marcaje în zone publice sau private.

OKA-100.5100.001  
25 kg  
25 kg



## STRAMAT TM/56 vopsea pentru marcaje rutiere, verde trafic, în container de 25 kg

Vopselele pentru marcaje rutiere STRAMAT sunt utilizate în principal pe suprafețe de asfalt sau beton, pentru linii de margine și de centru, locuri de parcare, marcaje de gabarit sau alte marcaje în zone publice sau private.

OKA-100.6100.001  
25 kg  
25 kg



## STRAMAT TM/56 vopsea pentru marcaje rutiere gri în container de 25 kg

Vopselele pentru marcaje rutiere STRAMAT sunt utilizate în principal pe suprafețe de asfalt sau beton, pentru linii de margine și de centru, locuri de parcare, marcaje de gabarit sau alte marcaje în zone publice sau private.

OKA-100.7100.001  
25 kg  
25 kg



# High-Solid-Colours



## STRAMAT TM/56 vopsea de marcaj rutier negru în container de 25 kg

Vopselele pentru marcaje rutiere STRAMAT sunt utilizate în principal pe suprafețe de asfalt sau beton, pentru linii de margine și de centru, locuri de parcare, marcaje de trecere sau alte marcaje în zone publice sau private.

OKA-100.9100.001

25 kg

25 kg





# Culori de înaltă soliditate modificate cu epoxidice



## STRAMAT TM/56-EP vopsea HS modificată epoxidic, albă, în container de 25 kg

Vopseaua bicomponentă pentru marcaje rutiere STRAMAT 2-K-TM/56 EP este în plus modificată cu epoxidice, ceea ce permite o rezistență mai mare, o aderență mai bună, precum și o durabilitate mai mare. Este deosebit de populară pentru utilizarea pe soluri dificile. Adesea, de asemenea, în combinație cu un etanșator poliuretanic incolor.

OKA-105.0000.001  
25 kg  
25 kg



## STRAMAT TM/56-EP vopsea HS modificată epoxidic galbenă în container de 25 kg

Vopseaua bicomponentă pentru marcaje rutiere STRAMAT 2-K-TM/56 EP este în plus modificată cu epoxid, ceea ce permite o rezistență mai mare, o mai bună aderență, precum și o durabilitate mai mare. Este deosebit de populară pentru utilizarea pe soluri dificile. Adesea, de asemenea, în combinație cu un etanșator poliuretanic incolor.

OKA-105.0100.001  
25 kg  
25 kg



## STRAMAT TM/56-EP vopsea HS modificată epoxidic, roșu, în container de 25 kg.

Vopseaua bicomponentă pentru marcaje rutiere STRAMAT 2-K-TM/56 EP este în plus modificată cu epoxid, ceea ce permite o rezistență mai mare, o mai bună aderență, precum și o durabilitate mai mare. Este deosebit de populară pentru utilizarea pe soluri dificile. Adesea, de asemenea, în combinație cu un etanșator poliuretanic incolor.

OKA-105.3020.001  
25 kg  
25 kg



## STRAMAT TM/56-EP vopsea HS modificată cu epoxidic albastru în container de 25 kg

Vopseaua bicomponentă pentru marcaje rutiere STRAMAT 2-K-TM/56 EP este în plus modificată cu epoxid, ceea ce permite o rezistență mai mare, o mai bună aderență, precum și o durabilitate mai mare. Este deosebit de populară pentru utilizarea pe soluri dificile. Adesea, de asemenea, în combinație cu un etanșator poliuretanic incolor.

OKA-105.5100.001  
25 kg  
25 kg



## STRAMAT TM/56-EP vopsea HS modificată epoxidic verde în container de 25 kg

Vopseaua bicomponentă pentru marcaje rutiere STRAMAT 2-K-TM/56 EP este în plus modificată cu epoxid, ceea ce permite o rezistență mai mare, o mai bună aderență, precum și o durabilitate mai mare. Este deosebit de populară pentru utilizarea pe soluri dificile. Adesea, de asemenea, în combinație cu un etanșator poliuretanic incolor.

OKA-105.6100.001  
25 kg  
25 kg

## STRAMAT TM/56-EP vopsea HS modificată epoxidic, roșu, în container de 25 kg.

Vopseaua bicomponentă pentru marcaje rutiere STRAMAT 2-K-TM/56 EP este în plus modificată cu epoxid, ceea ce permite o rezistență mai mare, o mai bună aderență, precum și o durabilitate mai mare. Este deosebit de populară pentru utilizarea pe soluri dificile. Adesea, de asemenea, în combinație cu un etanșator poliuretanic incolor.

OKA-105.7016.001  
25 kg  
25 kg



## STRAMAT TM/56-EP vopsea HS epoxidică modificată negru în container de 25 kg

Vopseaua bicomponentă pentru marcaje rutiere STRAMAT 2-K-TM/56 EP este în plus modificată cu epoxid, ceea ce permite o rezistență mai mare, o mai bună aderență, precum și o durabilitate mai mare. Este deosebit de populară pentru utilizarea pe soluri dificile. Adesea, de asemenea, în combinație cu un etanșator poliuretanic incolor.

OKA-105.9005.001  
25 kg  
25 kg



## Culori de înaltă soliditate modificate cu epoxidice



Întăritor pentru STRAMAT TM/56-EP în recipient de 2,5 kg

Întăritor pentru HS-Farbe modificat cu epoxidice.

OKA-105.K200.001

2.5 kg

2.5 kg



# Plastici de pulverizare la rece



## STRAMAT spray la rece de plastic alb în container de 25 kg

Plasticul STRAMAT pentru pulverizare la rece nu conține solvenți și se bazează pe rășini reactive de metacrilat. Acesta este universal aplicabil în domeniul marcării permanente și este potrivit pentru aplicarea prin pulverizare mecanică (cu presiune redusă sau fără aer).

OKA-120.0000.A11  
25 kg  
25 kg



## STRAMAT plastic spray la rece alb comp. B pentru 1:1 în recipiente de 25 kg

Plasticul pentru pulverizare la rece STRAMAT nu conține solvenți și are la bază rășini reactive de metacrilat. Acesta poate fi utilizat universal în domeniul marcării permanente și este potrivit pentru aplicarea prin pulverizare mecanică (presiune scăzută sau airless).

Componenta B pentru plastic pentru pulverizare la rece 1:1

OKA-120.0000-B11  
25 kg  
25 kg



## Materiale de marcare din plastic rece



Plastic rece pentru a se rostogoli



Clastice reci pentru nivelare





# Plastic rece pentru a se rostogoli



## Întăritor pulbere de plastic la rece în recipient de 150 g

Pudră întăritor (întăritor cu peroxid) pentru toate materialele plastice reci

OKA-110.K200.150  
150 g  
0.15 kg



## STRAMAT 2K Rollplastik 2K/4H alb în recipiente de 12 kg

STRAMAT 2K este un strat de acoperire a suprafețelor de trafic este un sistem reactiv multicomponent de plastic la rece cu rezistență excelentă la abraziune și aderență ridicată.

OKA-113.0000.001  
12 kg  
12 kg



## STRAMAT 2K Rollplastik 2K/4H galben în containere de 12 kg

STRAMAT 2K Traffic Surface Coating este un sistem reactiv multi-component din plastic la rece cu rezistență excelentă la abraziune și rezistență ridicată la alunecare.

OKA-113.1023.001  
12 kg  
12 kg



## STRAMAT 2K Rollplastik 2K/4H verde trafic în container de 12 kg

STRAMAT 2K Traffic Surface Coating este un sistem reactiv multi-component din plastic la rece cu rezistență excelentă la abraziune și rezistență ridicată la alunecare.

OKA-113.2003.001  
12 kg  
12 kg



## STRAMAT 2K Rollplastik 2K/4H roșu trafic în container de 12 kg

STRAMAT 2K Traffic Surface Coating este un sistem reactiv multi-component din plastic la rece cu rezistență excelentă la abraziune și rezistență ridicată la alunecare.

OKA-113.3020.001  
12 kg  
12 kg



## STRAMAT 2K Rollplastik 2K/4H albastru în container de 12 kg

STRAMAT 2K Traffic Surface Coating este un sistem reactiv multi-component din plastic la rece cu rezistență excelentă la abraziune și rezistență ridicată la alunecare.

OKA-113.5012.001  
12 kg  
12 kg



## STRAMAT 2K Rollplastik 2K/4H gri trafic în container de 12 kg

STRAMAT 2K Traffic Surface Coating este un sistem reactiv multi-component din plastic la rece cu rezistență excelentă la abraziune și rezistență ridicată la alunecare.

OKA-113.7042.001  
12 kg  
12 kg

# Plastic rece pentru a se rostogoli



## STRAMAT 2K Rollplastic 2K/4H negru în container de 12 kg

STRAMAT 2K Traffic Surface Coating este un sistem reactiv multi-component din plastic la rece cu rezistență excelentă la abraziune și rezistență ridicată la alunecare.

OKA-113.9005.001  
12 kg  
12 kg



## STRAMAT 2K Rollplastic 2K/4H verde trafic în container de 12 kg

STRAMAT 2K Traffic Surface Coating este un sistem reactiv multi-component din plastic la rece cu rezistență excelentă la abraziune și rezistență ridicată la alunecare.

OKA-113-6024-001  
12 kg  
12 kg



# Clastice reci pentru nivelare



## Întăritor pulbere de plastic la rece în recipient de 150 g

Pudră întăritor (întăritor cu peroxid) pentru toate materialele plastice reci

OKA-110.K200.150  
150 g  
0.15 kg



## STRAMAT 2K Mastic de frecare 2K/4H alb în container de 10 kg

STRAMAT 2K este un strat de acoperire a suprafețelor de trafic este un sistem reactiv multicomponent de plastic la rece cu rezistență excelentă la abraziune și aderență ridicată. Suprafețele de marcare produse sunt permanent elastice, rezistente la intemperii și au o durată de viață lungă.

OKA-114.0000.01  
10 kg  
10 kg



## STRAMAT 2K plastic de frecare 2K/4H roșu trafic în container de 10 kg

STRAMAT 2K este un strat de acoperire a suprafețelor de trafic este un sistem reactiv multicomponent de plastic la rece cu rezistență excelentă la abraziune și aderență ridicată. Suprafețele de marcare produse sunt permanent elastice, rezistente la intemperii și au o durată de viață lungă.

OKA-114.3020.001  
10 kg  
10 kg



## STRAMAT 2K plastic de frecare 2K/4H verde trafic în container de 10 kg

STRAMAT 2K este un strat de acoperire a suprafețelor de trafic este un sistem reactiv multicomponent de plastic la rece cu rezistență excelentă la abraziune și aderență ridicată. Suprafețele de marcare produse sunt permanent elastice, rezistente la intemperii și au o durată de viață lungă.

OKA-114.6024.001  
10 kg  
10 kg



## STRAMAT 2K plastic de frecare 2K/4H galben trafic în container de 10 kg

STRAMAT 2K este un strat de acoperire a suprafețelor de trafic este un sistem reactiv multicomponent de plastic la rece cu rezistență excelentă la abraziune și aderență ridicată. Suprafețele de marcare produse sunt permanent elastice, rezistente la intemperii și au o durată de viață lungă.

OKA-114-1023.001  
10 kg  
10 kg



## STRAMAT 2K Plastic de frecare 2K/4H albastru trafic în container de 10 kg

STRAMAT 2K este un strat de acoperire a suprafețelor de trafic este un sistem reactiv multicomponent de plastic la rece cu rezistență excelentă la abraziune și aderență ridicată. Suprafețele de marcare produse sunt permanent elastice, rezistente la intemperii și au o durată de viață lungă.

OKA-114-5017.001  
10 kg  
10 kg



## STRAMAT 2K plastic de frecare 2K/4H gri trafic în container de 10 kg

STRAMAT 2K este un strat de acoperire a suprafețelor de trafic este un sistem reactiv multicomponent de plastic la rece cu rezistență excelentă la abraziune și aderență ridicată. Suprafețele de marcare produse sunt permanent elastice, rezistente la intemperii și au o durată de viață lungă.

OKA-114-7042.001  
10 kg  
10 kg

# Culoarea poliuretanică



## Vopsea de marcare a halei STRAMAT 2K PU RAL alb 9010 în recipient de 5 kg

Vopsea de marcare a halei pe bază de solvent, cu 2 componente, pe bază de poliuretan. Pentru cele mai înalte cerințe de rezistență mecanică și chimică, aderență ridicată și sensibilitate scăzută la murdărie.

OKA-140.0000.001  
5 kg  
5 kg



## STRAMAT 2K PU vopsea de marcare a halei galben RAL 1023 în container de 5 kg

Vopsea de marcare a halei pe bază de solvent, cu 2 componente, pe bază de poliuretan. Pentru cele mai înalte cerințe de rezistență mecanică și chimică, aderență ridicată și sensibilitate scăzută la murdărie.

OKA-140.1023.001  
5 kg  
5 kg



## STRAMAT 2K PU vopsea de marcare a halei de culoare roșie RAL 3020 în container de 5 kg

Vopsea de marcare a halei pe bază de solvent, cu 2 componente, pe bază de poliuretan. Pentru cele mai înalte cerințe de rezistență mecanică și chimică, aderență ridicată și sensibilitate scăzută la murdărie.

OKA-140.3020.001  
5 kg  
5 kg



## Întăritor pentru vopseaua de marcare a halei STRAMAT 2K PU în recipient de 0,5 kg

Întăritor pentru - Vopsea de marcare a halei cu 2 componente pe bază de poliuretan, care conține solvenți. Pentru cele mai înalte cerințe privind rezistența mecanică și chimică, aderență ridicată și sensibilitate scăzută la murdărie.

OKA-140.K200.001  
0.5 kg  
0.5 kg



# Markierfarben für Rennstrecken



## TNS Race Track - alb Vopsea de marcare pentru pistele de curse

TNS Race Track este un produs de marcare cu formare rapidă a peliculei, pe bază de rășină acrilică cu materiale de umplură selectate în dispersie apoasă. Acesta a fost special formulat și este utilizat pentru marcarea pistelor de asfalt de pe circuitele de curse.

MAP-12345  
22 kg





# Thinner



## Diluant Stramat

Diluant universal 23 kg (26,65 litri) în cutii de conserve de 30 de litri  
Pentru diluarea vopselelor monocomponente și pentru utilizare ca diluant  
de curățare

OKA-610  
23 kg  
30 kg



## STRAMAT Spray Plastic Reactive Thinner în recipient de 5 kg

Pentru diluarea spray-urilor și a materialelor plastice reci.

OKA-670-05  
5 kg



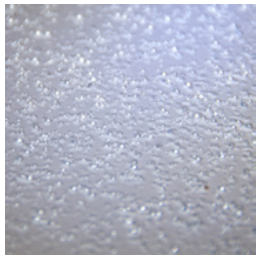
## STRAMAT Spray Plastic Reactive Thinner în container de 30 kg

Pentru diluarea spray-urilor și a materialelor plastice reci.

OKA-670-30  
30 kg



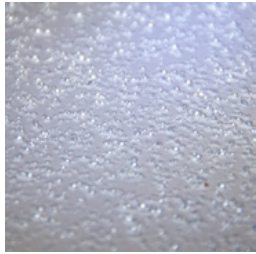
# Agent de reîmprospătare



## Mărgele reactive 100-600 acoperite

Mărgele de sticlă Rekativ pentru plasticul pulverizat la rece în procesul de post-scattering  
Swarco 0,1 până la 0,6 mm cu aderență

OKA-890.0000.002  
25 kg  
25 kg



## Perle de sticlă reflexe 180-850

Perle de sticlă reflectorizante 180/850  
în container de 25 kg

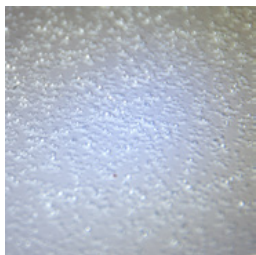
OKA-890.0000.112  
25 kg  
25 kg



## Mărgele de sticlă Reflex cu granulație de 100 - 600 μm

Perle de Refexglass Lux® - produse de înaltă calitate în gama de producție de la 100 la 600 mμ.  
Se livrează în saci de 25 kg.

WEI - 3H1  
25 kg



## Perle de sticlă reflectorizante granulație 180 - 850 μm

Refexglass beads Lux® - produse de înaltă calitate în gama de producție de la 63 la 850 mμ.  
Livate în saci de 25 kg.

WEI - 5H1  
25 kg  
25 kg





## Loc de parcare pentru persoane cu handicap din folie de marcaj, albastru/ alb, 100 x 100 cm

Fabricată din folie autoadezivă Asphalt-Art® pentru marcarea podelelor.  
Pentru o durabilitate de lungă durată, se recomandă aplicarea cu grund.

**Dimensiune:** 1,5 mm: 100 x 100 cm

**Design:** autoadeziv, albastru/alb

ASA-ORI\_BeHi\_100\_100

1 Stk.  
100 x 100 cm



## Spațiu de parcare pentru persoane cu handicap din folie de marcaj, albastru/alb, 100 x 140 cm

Fabricată din folie autoadezivă Asphalt-Art® pentru marcarea pardoselilor.  
Pentru o durabilitate de lungă durată, se recomandă aplicarea cu grund.

**Dimensiune:** 1,5 mm: 100 x 140 cm

**Versiune:** autoadezivă, albastru/alb

ASA-ORI\_BeHi\_100\_140

1 Stk.  
100 x 140 cm



## Semn de interzicere a opririi și parcării din folie de marcaj, gri/albastru/ roșu, 100 x 100 cm

Fabricată din folie autoadezivă Asphalt-Art® pentru marcarea pardoselilor.  
Se aplică cu grund pentru o durabilitate de lungă durată.

**Dimensiune:** 1,5 mm: 100 x 100 cm

**Finisaj:** autoadezivă, gri/roșu/albastru

**Se taie la dimensiune:** pătrat 100 x 100 cm

ASA-ORI\_HPVR\_100\_100

1 Stk.  
100 x 100 cm



## Semn de interzicere a opririi și parcării din folie de marcaj, albastru/roșu, 100 x 100 cm, rotund

Fabricată din folie autoadezivă Asphalt-Art® pentru marcarea pardoselilor.  
Se aplică cu grund pentru o durabilitate de lungă durată.

**Dimensiune:** 1,5 mm: 100 x 100 cm

**Design:** autoadeziv, roșu/albastru

**Se taie la dimensiune:** rotund aproximativ 100 x 100 cm

ASA-ORI\_HPVR\_100\_100

1 Stk.  
100 x 100 cm



## Simbol de parcare din folie de marcaj, albastru/alb, 100 x 100 cm

Fabricată din folie autoadezivă Asphalt-Art® pentru marcarea pardoselilor.  
Se aplică cu grund pentru o durabilitate de lungă durată.

**Dimensiune:** 1,5 mm: 100 x 100 cm

**Design:** autoadeziv, albastru/alb

**Se taie la dimensiune:** pătrat 100 x 100 cm

ASA-ORI\_Par\_100\_100

1 Stk.  
100 x 100 cm



## Semn de interzicere a parcării din folie de marcaj, gri/albastru/roșu, 100 x 100 cm

Fabricată din folie autoadezivă Asphalt-Art® pentru marcarea pardoselilor.  
Se aplică cu grund pentru o durabilitate de lungă durată.

**Dimensiune:** 1,5 mm: 100 x 100 cm

**Finisaj:** autoadezivă, gri/roșu/albastru

**Se taie la dimensiune:** pătrat 100 x 100 cm

ASA-ORI\_PVQ\_100\_100

1 Stk.  
100 x 100 cm



## Semn de interzicere a parcării din folie de marcaj, albastru/roșu, 100 x 100 cm, rotund

Fabricată din folie autoadezivă Asphalt-Art® pentru marcarea pardoselilor.  
Se aplică cu grund pentru o durabilitate de lungă durată.

**Dimensiune:** 100 x 100 cm

**Finisaj:** 100 x 100 cm: autoadezivă, roșu/albastru

**Se taie la dimensiune:** rotund aprox. 100 x 100 cm

ASA-ORI\_PVR\_100\_100

1 Stk.  
100 x 100 cm





## Stop din folie autoadezivă de marcare, negru/roșu/alb, 100 x 100 cm

Fabricată din folie autoadezivă Asphalt-Art® pentru marcarea pardoselilor.  
Se aplică cu grund pentru o durabilitate de lungă durată.

**Dimensiune: 1,5 mm:** 100 x 100 cm

**Design:** autoadeziv, negru/roșu/alb.

**Se taie la dimensiune:** pătrat 100 x 100 cm

ASA-ORI\_Stgr\_100\_100

1 Stk.

100 x 100 cm



## Stop din folie de marcare, negru/roșu/alb, 100 x 100 cm

Fabricată din folie autoadezivă Asphalt-Art® pentru marcarea pardoselilor.  
Se aplică cu grund pentru o durabilitate de lungă durată.

**Dimensiune: 1,5 mm:** 100 x 100 cm

**Design:** autoadeziv, negru/roșu/alb.

**Se taie la dimensiune:** Tăiat în 8 colțuri

ASA-ORI\_Stop\_100\_100

1 Stk.

100 x 100 cm



# LongLife filme de marcare a sălii



## Bandă de marcare a pardoselii LongLife 100 mm, 50 metri

Marcajele de podea myLean® pot fi utilizate pe aproape toate suprafețele interioare. Marcajele noastre de podea sunt autoadezive și, prin urmare, se aplică rapid și ușor. rMarcajele de pardoseală LongLife sunt rezistente la stivuitoare, chiar și la pornirea marcajului.

MYL-LL-100  
1 Stk.  
50 x 100 m



## Bandă de marcare a podelei LongLife antiderapantă 100 mm, 18 metri

Marcajele de podea myLean® pot fi utilizate pe aproape toate suprafețele interioare. Marcajele noastre de podea sunt autoadezive și, prin urmare, se aplică rapid și ușor. rMarcajele antiderapante pentru pardoseală LongLife sunt șlefuite și, prin urmare, antiderapante.

MYL-LL-100-AR  
1 Stk.  
18 x 100 m



## Bandă de marcare a podelei LongLife 50 mm, 50 metri

Marcajele de podea myLean® pot fi utilizate pe aproape toate suprafețele interioare. Marcajele noastre de podea sunt autoadezive și, prin urmare, se aplică rapid și ușor. rMarcajele de pardoseală LongLife sunt rezistente la stivuitoare, chiar și la pornirea marcajului.

MYL-LL-50  
1 Stk.  
50 x 50 m



## Bandă de marcare a podelei LongLife antiderapantă 50 mm, 18 metri

Marcajele de podea myLean® pot fi utilizate pe aproape toate suprafețele interioare. Marcajele noastre de podea sunt autoadezive și, prin urmare, se aplică rapid și ușor. rMarcajele antiderapante pentru pardoseală LongLife sunt șlefuite și, prin urmare, antiderapante.

MYL-LL-50-AR  
1 Stk.  
18 x 50 m



## Bandă de marcare a podelei LongLife neagră/galbenă hașurată 50 mm, 25 metri

Marcajele de podea myLean® pot fi utilizate pe aproape toate suprafețele interioare. Marcajele noastre de podea sunt autoadezive și, prin urmare, se aplică rapid și ușor. rMarcajele de pardoseală LongLife sunt rezistente la stivuitoare, chiar și la pornirea marcajului.

MYL-LL50-SG  
1 Stk.  
25 x 50 m



## Bandă de marcare a pardoselii LongLife 75 mm, 50 de metri

Marcajele de pardoseală myLean® pot fi utilizate pentru aproape toate suprafețele interioare. Marcajele noastre pentru pardoseală sunt autoadezive și, prin urmare, se aplică rapid și ușor. marcajele pentru pardoseală LongLife sunt rezistente la stivuitoare, chiar și la pornirea marcajului.

MYL-LL-75  
1 Stk.  
50 x 75 m



## Bandă de marcare a podelei LongLife antiderapantă 75 mm, 18 metri

Marcajele de podea myLean® pot fi utilizate pe aproape toate suprafețele interioare. Marcajele noastre de podea sunt autoadezive și, prin urmare, se aplică rapid și ușor. rMarcajele antiderapante pentru pardoseală LongLife sunt șlefuite și, prin urmare, antiderapante.

MYL-LL-75-AR  
1 Stk.  
18 x 75 m





# LongLife filme de marcare a sălii



## Bandă de marcare a podelei LongLife neagră/galbenă hașurată 75 mm, 25 metri

Marcajele de podea myLean® pot fi utilizate pe aproape toate suprafețele interioare. Marcajele noastre de podea sunt autoadezive și, prin urmare, se aplică rapid și ușor. rMarcajele de pardoseală LongLife sunt rezistente la stivuitoare, chiar și la pornirea marcajului.

MYL-LL75-SG

1 Stk.  
25 x 75 m

## Fereastră inferioară transparentă LongLife pentru etichetare DIN A5



Ferestrele noastre de podea sunt utilizate pentru a fixa documentele tipărite pe podea sau pe pereți, permițând etichetarea ușoară și sigură a zonelor.

Unitate de ambalare: 10 bucăți

MYL-LL-KL-A

10 Stk.  
310 x 250 mm

## Fereastră inferioară transparentă LongLife pentru etichetare DIN A4



Ferestrele noastre de podea sunt utilizate pentru a fixa documentele tipărite pe podea sau pe pereți, permițând etichetarea ușoară și sigură a zonelor.

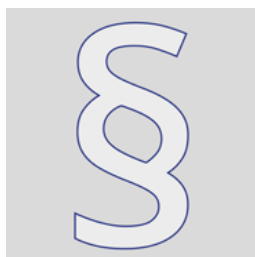
Unitate de ambalare: 10 bucăți

MYL-LL-KL-A4-0

10 Stk.  
400 x 310 mm



# Informații suplimentare



## Informații suplimentare

Toate prețurile indicate sunt valabile timp de 2 luni de la data emiterii.  
Prețurile sunt prețuri nete. Livrare franco fabrică (Incoterm - EXW)  
Nu ne asumăm nicio răspundere pentru actualitatea, corectitudinea și caracterul complet al informațiilor.

Se aplică termenii și condițiile noastre generale!

[https://shop.stramat.com/data/dokumente/AGB\\_de.pdf](https://shop.stramat.com/data/dokumente/AGB_de.pdf)

STR\_zz\_§

