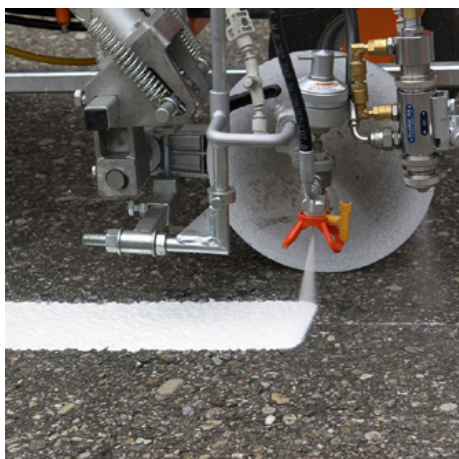


## Огляд



High-Solid-Colors



Епоксидно-модифіковані високотверді фарби



Пластик холодного розпилення



Маркувальні матеріали з холодного пластику



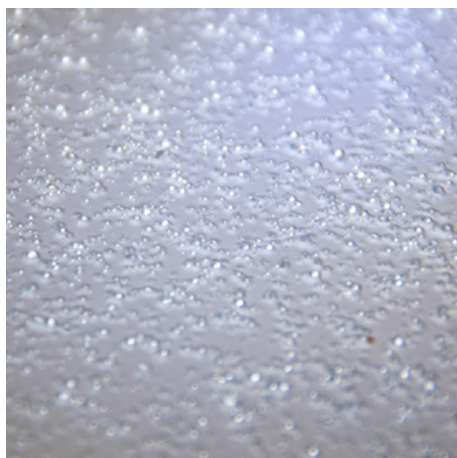
Поліуретанові фарби



Markierfarben für Rennstrecken



Thinner



Речовина для повторного розповсюдження



Asphalt Art® (Асфальт Арт)

## Огляд



Плівки для маркування  
залів LongLife

Додаткова інформація

# High-Solid-Colors



## Фарба для дорожньої розмітки STRAMAT TM/56 біла в тарі 25 кг

Фарби для дорожньої розмітки STRAMAT застосовуються переважно на асфальтових або бетонних поверхнях для нанесення крайніх і центральних ліній, місць для паркування, розмітки проїзду або іншої розмітки на громадських або приватних територіях.

OKA-100.1000.001  
25 kg  
25 kg



## Фарба для дорожньої розмітки STRAMAT TM/56 транспортно-жовта в тарі 25 кг

Фарби для дорожньої розмітки STRAMAT застосовуються переважно на асфальтових або бетонних поверхнях для нанесення крайніх і центральних ліній, місць для паркування, розмітки проїзду або іншої розмітки на громадських або приватних територіях.

OKA-100.1100.001  
25 kg  
25 kg



## Фарба для дорожньої розмітки STRAMAT TM/56 помаранчева в тарі 25 кг

Фарби для дорожньої розмітки STRAMAT застосовуються переважно на асфальтових або бетонних поверхнях для нанесення крайніх і центральних ліній, місць для паркування, розмітки проїзду або іншої розмітки на громадських або приватних територіях.

OKA-100.2100.001\_35  
35 kg  
35 kg



## Фарба для дорожньої розмітки STRAMAT TM/56 світло-червона в тарі 25 кг

Фарби для дорожньої розмітки STRAMAT застосовуються переважно на асфальтових або бетонних поверхнях для нанесення крайніх і центральних ліній, місць для паркування, розмітки проїзду або іншої розмітки на громадських або приватних територіях.

OKA-100.3100.001  
25 kg  
25 kg



## Фарба для дорожньої розмітки STRAMAT TM/56 світло-блакитна в тарі 25 кг

Фарби для дорожньої розмітки STRAMAT застосовуються переважно на асфальтових або бетонних поверхнях для нанесення крайніх і центральних ліній, місць для паркування, розмітки проїзду або іншої розмітки на громадських або приватних територіях.

OKA-100.5100.001  
25 kg  
25 kg



## Фарба для дорожньої розмітки STRAMAT TM/56 світло-зелена в тарі 25 кг

Фарби для дорожньої розмітки STRAMAT застосовуються переважно на асфальтових або бетонних поверхнях для нанесення крайніх і центральних ліній, місць для паркування, розмітки проїзду або іншої розмітки на громадських або приватних територіях.

OKA-100.6100.001  
25 kg  
25 kg



## Фарба для дорожньої розмітки STRAMAT TM/56 сіра в тарі 25 кг

Фарби для дорожньої розмітки STRAMAT застосовуються переважно на асфальтових або бетонних поверхнях для нанесення крайніх і центральних ліній, місць для паркування, розмітки проїзду або іншої розмітки на громадських або приватних територіях.

OKA-100.7100.001  
25 kg  
25 kg



# High-Solid-Colors



## Фарба для дорожньої розмітки STRAMAT TM/56 чорна в тарі 25 кг

Фарби для дорожньої розмітки STRAMAT застосовуються переважно на асфальтових або бетонних поверхнях для нанесення крайніх і центральних ліній, місць для паркування, розмітки проїзду або іншої розмітки на громадських або приватних територіях.

OKA-100.9100.001

25 kg

25 kg





# Епоксидно-модифіковані високотверді фарби



## Епоксидно-модифікована HS-фарба STRAMAT TM/56-EP білого кольору в тарі 25 кг

2-компонентна фарба для дорожньої розмітки STRAMAT 2-K-TM/56 EP додатково модифікована епоксидною смолою, що забезпечує вищу стійкість, кращу адгезію та довший термін служби. Особливо популярна для використання на важких ґрунтах. Часто використовується в поєднанні з безбарвним поліуретановим герметиком.

OKA-105.0000.001  
25 kg  
25 kg



## Епоксидно-модифікована HS-фарба STRAMAT TM/56-EP жовта в тарі 25 кг

2-компонентна фарба для дорожньої розмітки STRAMAT 2-K-TM/56 EP додатково модифікована епоксидною смолою, що забезпечує вищу стійкість, кращу адгезію та довший термін служби. Особливо популярна для використання на важких ґрунтах. Часто використовується в поєднанні з безбарвним поліуретановим герметиком.

OKA-105.0100.001  
25 kg  
25 kg



## Епоксидно-модифікована HS-фарба STRAMAT TM/56-EP червоного кольору в тарі 25 кг

2-компонентна фарба для дорожньої розмітки STRAMAT 2-K-TM/56 EP додатково модифікована епоксидною смолою, що забезпечує вищу стійкість, кращу адгезію та довший термін служби. Особливо популярна для використання на важких ґрунтах. Часто використовується в поєднанні з безбарвним поліуретановим герметиком.

OKA-105.3020.001  
25 kg  
25 kg



## Епоксидно-модифікована HS-фарба STRAMAT TM/56-EP синя в тарі 25 кг

2-компонентна фарба для дорожньої розмітки STRAMAT 2-K-TM/56 EP додатково модифікована епоксидною смолою, що забезпечує вищу стійкість, кращу адгезію та довший термін служби. Особливо популярна для використання на важких ґрунтах. Часто використовується в поєднанні з безбарвним поліуретановим герметиком.

OKA-105.5100.001  
25 kg  
25 kg



## Епоксидно-модифікована HS-фарба STRAMAT TM/56-EP зеленого кольору в тарі 25 кг

2-компонентна фарба для дорожньої розмітки STRAMAT 2-K-TM/56 EP додатково модифікована епоксидною смолою, що забезпечує вищу стійкість, кращу адгезію та довший термін служби. Особливо популярна для використання на важких ґрунтах. Часто використовується в поєднанні з безбарвним поліуретановим герметиком.

OKA-105.6100.001  
25 kg  
25 kg

## Епоксидно-модифікована HS-фарба STRAMAT TM/56-EP червоного кольору в тарі 25 кг

2-компонентна фарба для дорожньої розмітки STRAMAT 2-K-TM/56 EP додатково модифікована епоксидною смолою, що забезпечує вищу стійкість, кращу адгезію та довший термін служби. Особливо популярна для використання на важких ґрунтах. Часто використовується в поєднанні з безбарвним поліуретановим герметиком.

OKA-105.7016.001  
25 kg  
25 kg



## Епоксидно-модифікована HS-фарба STRAMAT TM/56-EP чорного кольору в тарі 25 кг

2-компонентна фарба для дорожньої розмітки STRAMAT 2-K-TM/56 EP додатково модифікована епоксидною смолою, що забезпечує вищу стійкість, кращу адгезію та довший термін служби. Особливо популярна для використання на важких ґрунтах. Часто використовується в поєднанні з безбарвним поліуретановим герметиком.

OKA-105.9005.001  
25 kg  
25 kg



# Епоксидно-модифіковані високотверді фарби



Затверджувач для STRAMAT TM/56-EP у тарі 2,5 кг

Затверджувач для епоксидної модифікації HS-Farbe.

OKA-105.K200.001

2.5 kg

2.5 kg



## Пластик холодного розпилення



### STRAMAT холодне розпилення пластику білого кольору в контейнері 25 кг

Пластик холодного розпилення STRAMAT не містить розчинників і виготовлений на основі реакційноздатних метакрилатних смол. Він універсально застосовується в галузі перманентного маркування і підходить для нанесення методом машинного розпилення (низького тиску або безповітряного).

ОКА-120.0000.A11  
25 kg  
25 kg



### STRAMAT холодне розпилення пластику білий компл. В для 1:1 у контейнерах по 25 кг

Пластик холодного розпилення STRAMAT не містить розчинників і виготовлений на основі реакційноздатних метакрилатних смол. Він може універсально використовуватися в галузі перманентного маркування і підходить для машинного розпилення (під низьким тиском або безповітряного нанесення).

Компонент В для холодного розпилення пластику 1:1

ОКА-120.0000-B11  
25 kg  
25 kg



## Маркувальні матеріали з холодного пластику



Холодні пластмаси для згортання

Холодні пластики для вирівнювання





# Холодні пластмаси для згортання



## Затверджувач холодного пластикового порошку в контейнері 150 г

Порошок затверджувача (пероксидний затверджувач) для всіх холодних пластичних матеріалів

OKA-110.K200.150  
150 g  
0.15 kg



## STRAMAT 2K Rollplastik 2K/4H білий у контейнерах по 12 кг

Покриття дорожнього покриття STRAMAT 2K - це реактивна багатокomпонентна система холодного пластику з відмінною стійкістю до стирання і високим зчепленням.

OKA-113.0000.001  
12 kg  
12 kg



## STRAMAT 2K Rollplastik 2K/4H жовтий у контейнерах по 12 кг

Покриття дорожнього покриття STRAMAT 2K - це реактивна багатокomпонентна система холодного пластику з відмінною стійкістю до стирання і високим опором ковзанню.

OKA-113.1023.001  
12 kg  
12 kg



## STRAMAT 2K Rollplastik 2K/4H помаранчевий у контейнері 12 кг

Покриття дорожнього покриття STRAMAT 2K - це реактивна багатокomпонентна система холодного пластику з відмінною стійкістю до стирання і високим опором ковзанню.

OKA-113.2003.001  
12 kg  
12 kg



## STRAMAT 2K Rollplastik 2K/4H дорожній червоний у контейнері 12 кг

Покриття дорожнього покриття STRAMAT 2K - це реактивна багатокomпонентна система холодного пластику з відмінною стійкістю до стирання і високим опором ковзанню.

OKA-113.3020.001  
12 kg  
12 kg



## STRAMAT 2K Rollplastik 2K/4H синій в контейнері 12 кг

Покриття дорожнього покриття STRAMAT 2K - це реактивна багатокomпонентна система холодного пластику з відмінною стійкістю до стирання і високим опором ковзанню.

OKA-113.5012.001  
12 kg  
12 kg



## STRAMAT 2K Rollplastik 2K/4H дорожньо-транспортний сірий у контейнері 12 кг

Покриття дорожнього покриття STRAMAT 2K - це реактивна багатокomпонентна система холодного пластику з відмінною стійкістю до стирання і високим опором ковзанню.

OKA-113.7042.001  
12 kg  
12 kg

# Холодні пластмаси для згортання



## STRAMAT 2K Rollplastic 2K/4H чорний у контейнері 12 кг

Покриття дорожнього покриття STRAMAT 2K - це реактивна багатокomпонентна система холодного пластику з відмінною стійкістю до стирання і високим опором ковзанню.

ОКА-113.9005.001  
12 kg  
12 kg



## STRAMAT 2K Rollplastik 2K/4H дорожній зелений у контейнері 12 кг

Покриття дорожнього покриття STRAMAT 2K - це реактивна багатокomпонентна система холодного пластику з відмінною стійкістю до стирання і високим опором ковзанню.

ОКА-113-6024-001  
12 kg  
12 kg



# Холодні пластики для вирівнювання



## Затверджувач холодного пластикового порошку в контейнері 150 г

Порошок затверджувача (пероксидний затверджувач) для всіх холодних пластичних матеріалів

OKA-110.K200.150  
150 g  
0.15 kg



## STRAMAT 2K Полірувальний пластик 2K/4H білий у контейнері 10 кг

Покриття для дорожніх покриттів STRAMAT 2K - це реактивна багатокомпонентна система холодного пластику з відмінною стійкістю до стирання і високим зчепленням. Утворені поверхні для розмітки постійно еластичні, стійкі до атмосферних впливів і мають тривалий термін служби.

OKA-114.0000.01  
10 kg  
10 kg



## STRAMAT 2K полірувальний пластик 2K/4H дорожній червоний у контейнері 10 кг

Покриття для дорожніх покриттів STRAMAT 2K - це реактивна багатокомпонентна система холодного пластику з відмінною стійкістю до стирання і високим зчепленням. Утворені поверхні для розмітки постійно еластичні, стійкі до атмосферних впливів і мають тривалий термін служби.

OKA-114.3020.001  
10 kg  
10 kg



## STRAMAT 2K полірувальний пластик 2K/4H дорожньо-транспортний зелений у контейнері 10 кг

Покриття для дорожніх покриттів STRAMAT 2K - це реактивна багатокомпонентна система холодного пластику з відмінною стійкістю до стирання і високим зчепленням. Утворені поверхні для розмітки постійно еластичні, стійкі до атмосферних впливів і мають тривалий термін служби.

OKA-114.6024.001  
10 kg  
10 kg



## STRAMAT 2K полірувальний пластик 2K/4H дорожнього жовтого кольору в контейнері 10 кг

Покриття для дорожніх покриттів STRAMAT 2K - це реактивна багатокомпонентна система холодного пластику з відмінною стійкістю до стирання і високим зчепленням. Утворені поверхні для розмітки постійно еластичні, стійкі до атмосферних впливів і мають тривалий термін служби.

OKA-114-1023.001  
10 kg  
10 kg



## STRAMAT 2K Пластик для натирання 2K/4H світло-блакитний у контейнері 10 кг

Покриття для дорожніх покриттів STRAMAT 2K - це реактивна багатокомпонентна система холодного пластику з відмінною стійкістю до стирання і високим зчепленням. Утворені поверхні для розмітки постійно еластичні, стійкі до атмосферних впливів і мають тривалий термін служби.

OKA-114-5017.001  
10 kg  
10 kg



## STRAMAT 2K полірувальний пластик 2K/4H дорожньо-транспортний сірий у контейнері 10 кг

Покриття для дорожніх покриттів STRAMAT 2K - це реактивна багатокомпонентна система холодного пластику з відмінною стійкістю до стирання і високим зчепленням. Утворені поверхні для розмітки постійно еластичні, стійкі до атмосферних впливів і мають тривалий термін служби.

OKA-114-7042.001  
10 kg  
10 kg

# Поліуретанові фарби



## Фарба для маркування залів STRAMAT 2K PU біла RAL 9010 в контейнері 5 кг

2-компонентна маркувальна фарба для коридорів на поліуретановій основі на основі розчинника. Для найвищих вимог до механічної та хімічної стійкості, високої адгезії та низької сприйнятливості до забруднень.

ОКА-140.0000.001  
5 kg  
5 kg



## Фарба для маркування залів STRAMAT 2K PU жовта RAL 1023 в контейнері 5 кг

2-компонентна маркувальна фарба для коридорів на поліуретановій основі на основі розчинника. Для найвищих вимог до механічної та хімічної стійкості, високої адгезії та низької сприйнятливості до забруднень.

ОКА-140.1023.001  
5 kg  
5 kg



## Фарба для маркування залів STRAMAT 2K PU червона RAL 3020 у контейнері 5 кг

2-компонентна маркувальна фарба для коридорів на поліуретановій основі на основі розчинника. Для найвищих вимог до механічної та хімічної стійкості, високої адгезії та низької сприйнятливості до забруднень.

ОКА-140.3020.001  
5 kg  
5 kg



## Закріплювач для фарби для розмітки залів STRAMAT 2K PU в тарі 0,5 кг

Затверджувач для - 2-компонентної фарби для маркування коридорів на основі поліуретану, що містить розчинник. Для найвищих вимог до механічної та хімічної стійкості, високої адгезії та низької сприйнятливості до забруднень.

ОКА-140.K200.001  
0.5 kg  
0.5 kg



# Markierfarben für Rennstrecken



## TNS Race Track - біла Маркувальна фарба для гоночних трас

TNS Race Track - це швидка плівкоутворювальна розмічальна суміш на основі акрилової смоли з добірними наповнювачами у водній дисперсії. Він був спеціально розроблений і використовується для маркування асфальтових доріжок на автомобільних гоночних трасах.

MAP-12345  
22 kg





# Thinner



## Розріджувач STRAMAT

Розріджувач універсальний 23 кг (26,65 л) у жерстяних банках по 30 л  
Для розбавлення 1-компонентних фарб і для використання як  
розчинник для чищення

ОКА-610  
23 kg  
30 kg



## Розріджувач для пластику STRAMAT Спрей у контейнері 5 кг

Для розрідження аерозолів і холодних пластиків.

ОКА-670-05

5 kg



## Розріджувач для пластику STRAMAT Спрей у контейнері 30 кг

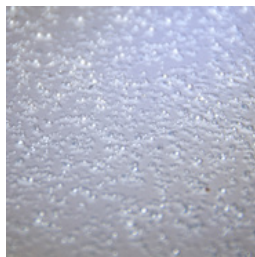
Для розрідження аерозолів і холодних пластиків.

ОКА-670-30

30 kg



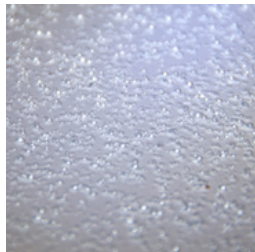
# Речовина для повторного розповсюдження



## Бісер з покриттям 100-600

Скляні кульки Rekativ для холодного розпилення пластику в процесі пост-розсіювання Swarco від 0,1 до 0,6 мм з ручкою

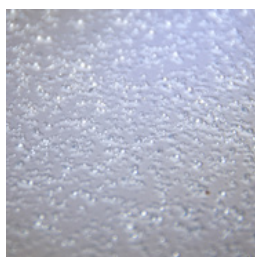
OKA-890.0000.002  
25 kg  
25 kg



## Намистини з рефлекторного скла 200-800

Світловідбиваючі скляні намистини 180/850 в контейнері 25 кг

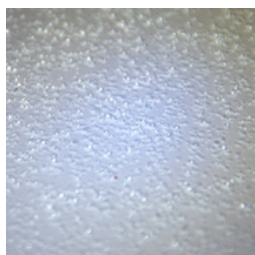
OKA-890.0000.112  
25 kg  
25 kg



## Намистини з рефлекторного скла розміром 100 - 600 мкм

Скловидний бісер Lux® - високоякісна продукція у виробничому діапазоні від 100 до 600 мкм. Поставляється в мішках по 25 кг.

WEI - 3H1  
25 kg



## Світловідбиваючі скляні намистини розміром 180 - 850 мкм

Скловидний бісер Lux® - високоякісна продукція у виробничому діапазоні від 63 до 850 мкм. Поставляється в мішках по 25 кг.

WEI - 5H1  
25 kg  
25 kg



# Asphalt Art® (Асфальт Арт)



Паркувальне місце для інвалідів з маркувальної плівки, синя/біла, 100 x 100 см

Виготовлена з самоклеючої плівки для розмітки підлоги Asphalt-Art®.  
Для довготривалої міцності рекомендується наносити з ґрунтовкою.

Розмір: 100 x 100 см

Дизайн: самоклеюча, синя/біла

ASA-ORI\_BeHi\_100\_100

1 Stk.  
100 x 100 cm



Паркувальне місце для інвалідів з маркувальної плівки, синій/білий, 100 x 140 см

Виготовлена з самоклеючої плівки для розмітки підлоги Asphalt-Art®.  
Для довготривалої міцності рекомендується наносити з ґрунтовкою.

Розмір: 100 x 140 см

Версія: самоклеюча, синя/біла

ASA-ORI\_BeHi\_100\_140

1 Stk.  
100 x 140 cm



Знак заборони зупинки та стоянки з маркувальної плівки, сірий/синій/червоний, 100 x 100 см

Виготовлена з самоклеючої плівки для розмітки підлоги Asphalt-Art®.  
Наносити з ґрунтовкою для довготривалої міцності.

Розмір: 100 x 100 см

Покриття самоклеюча, сіра/червона/синя

Вирізати за розміром: квадрат 100 x 100 см

ASA-ORI\_HPVR\_100\_100

1 Stk.  
100 x 100 cm



Знак заборони зупинки та стоянки з маркувальної плівки, синій/червоний, круглий, 100 x 100 см

Виготовлена з самоклеючої плівки для розмітки підлоги Asphalt-Art®.  
Наносити з ґрунтовкою для довготривалої міцності.

Розмір: 100 x 100 см

Дизайн: самоклеюча, червона/синя

Вирізати за розміром: круглий прибл. 100 x 100 см

ASA-ORI\_HPVR\_100\_100

1 Stk.  
100 x 100 cm



Паркувальний знак з маркувальної плівки, синій/білий, 100 x 100 см

Виготовлена з самоклеючої плівки для розмітки підлоги Asphalt-Art®.  
Наносити з ґрунтовкою для довготривалої міцності.

Розмір: 100 x 100 см

Дизайн: самоклеюча, синя/біла

Вирізати за розміром: квадрат 100 x 100 см

ASA-ORI\_Par\_100\_100

1 Stk.  
100 x 100 cm



Знак заборони паркування з маркувальної плівки, сірий/синій/червоний, 100 x 100 см

Виготовлена з самоклеючої плівки для розмітки підлоги Asphalt-Art®.  
Наносити з ґрунтовкою для довготривалої міцності.

Розмір: 100 x 100 см

Покриття самоклеюча, сіра/червона/синя

Вирізати за розміром: квадрат 100 x 100 см

ASA-ORI\_PVQ\_100\_100

1 Stk.  
100 x 100 cm



Знак заборони паркування з маркувальної плівки, синій/червоний, круглий, 100 x 100 см

Виготовлена з самоклеючої плівки для розмітки підлоги Asphalt-Art®.  
Наносити з ґрунтовкою для довготривалої міцності.

Розмір: 100 x 100 см

Оздоблення самоклеюча, червона/синя

Вирізати за розміром: круглий прибл. 100 x 100 см

ASA-ORI\_PVR\_100\_100

1 Stk.  
100 x 100 cm



## Asphalt Art® (Асфальт Арт)



### Стоп з маркувальної плівки, чорний/червоний/білий, 100 x 100 см

Виготовлена з самоклеючої плівки для розмітки підлоги Asphalt-Art®.

ASA-ORI\_Stgr\_100\_100

Наносити з ґрунтовкою для довготривалої міцності.

Розмір: 100 x 100 см

1 Stk.

Дизайн: самоклеюча, чорна/червона/біла

100 x 100 cm

Вирізати за розміром: квадрат 100 x 100 см



### Стоп з маркувальної плівки, чорний/червоний/білий, 100 x 100 см

Виготовлена з самоклеючої плівки для розмітки підлоги Asphalt-Art®.

ASA-ORI\_Stop\_100\_100

Наносити з ґрунтовкою для довготривалої міцності.

Розмір: 100 x 100 см

1 Stk.

Дизайн: самоклеюча, чорна/червона/біла

100 x 100 cm

Вирізати за розміром: 8-кутний зріз



# Плівки для маркування залів LongLife



## Стрічка для розмітки підлоги LongLife 100 мм, 50 метрів

Підлогову розмітку myLean® можна використовувати майже на всіх поверхнях всередині приміщень. Наша підлогова розмітка є самоклеючою, тому її легко і швидко наносити. rДовговічна підлогова розмітка LongLife є стійкою до навантажувачів, навіть якщо її увімкнути.

MYL-LL-100  
1 Stk.  
50 x 100 m



## Стрічка для розмітки підлоги LongLife протиковзка 100 мм, 18 метрів

Підлогову розмітку myLean® можна використовувати майже на всіх поверхнях всередині приміщень. Наша підлогова розмітка є самоклеючою, тому її легко і швидко наносити. rПротиковзка підлогова розмітка LongLife відшліфована і тому стійка до ковзання.

MYL-LL-100-AR  
1 Stk.  
18 x 100 m



## Стрічка для розмітки підлоги LongLife 50 мм, 50 метрів

Підлогову розмітку myLean® можна використовувати майже на всіх поверхнях всередині приміщень. Наша підлогова розмітка є самоклеючою, тому її легко і швидко наносити. rДовговічна підлогова розмітка LongLife є стійкою до навантажувачів, навіть якщо її увімкнути.

MYL-LL-50  
1 Stk.  
50 x 50 m



## Стрічка для розмітки підлоги LongLife протиковзка 50 мм, 18 метрів

Підлогову розмітку myLean® можна використовувати майже на всіх поверхнях всередині приміщень. Наша підлогова розмітка є самоклеючою, тому її легко і швидко наносити. rПротиковзка підлогова розмітка LongLife відшліфована і тому стійка до ковзання.

MYL-LL-50-AR  
1 Stk.  
18 x 50 m



## Стрічка для розмітки підлоги LongLife штрихована чорна/жовта 50 мм, 25 метрів

Підлогову розмітку myLean® можна використовувати майже на всіх поверхнях всередині приміщень. Наша підлогова розмітка є самоклеючою, тому її легко і швидко наносити. rДовговічна підлогова розмітка LongLife є стійкою до навантажувачів, навіть якщо її увімкнути.

MYL-LL50-SG  
1 Stk.  
25 x 50 m



## Стрічка для розмітки підлоги LongLife 75 мм, 50 метрів

Підлогову розмітку myLean® можна використовувати майже для всіх поверхонь у приміщенні. Наша підлогова розмітка самоклеюча, тому наноситься швидко і легко. довговічна підлогова розмітка longLife є стійкою до навантажувачів, навіть якщо її увімкнути.

MYL-LL-75  
1 Stk.  
50 x 75 m



## Стрічка для розмітки підлоги LongLife протиковзка 75 мм, 18 метрів

Підлогову розмітку myLean® можна використовувати майже на всіх поверхнях всередині приміщень. Наша підлогова розмітка є самоклеючою, тому її легко і швидко наносити. rПротиковзка підлогова розмітка LongLife відшліфована і тому стійка до ковзання.

MYL-LL-75-AR  
1 Stk.  
18 x 75 m





# Плівки для маркування залів LongLife



## Стрічка для розмітки підлоги LongLife штрихована чорна/жовта 75 мм, 25 метрів

Підлогову розмітку myLean® можна використовувати майже на всіх поверхнях всередині приміщень. Наша підлогова розмітка є самоклеючою, тому її легко і швидко наносити. Довговічна підлогова розмітка LongLife є стійкою до навантажувачів, навіть якщо її увімкнути.

MYL-LL75-SG

1 Stk.  
25 x 75 m

## Прозоре нижнє вікно LongLife для етикетки DIN A5



Наші підлогові віконечка використовуються для прикріплення друкованих документів до підлоги або стін, дозволяючи легко і надійно маркувати ділянки.  
Упаковка: 10 штук

MYL-LL-KL-A

10 Stk.  
310 x 250 mm

## Прозоре нижнє вікно LongLife для етикетки DIN A4



Наші підлогові віконечка використовуються для прикріплення друкованих документів до підлоги або стін, дозволяючи легко і надійно маркувати ділянки.  
Упаковка: 10 штук

MYL-LL-KL-A4-0

10 Stk.  
400 x 310 mm



## Додаткова інформація



### Додаткова інформація

Будь-які ціни дійсні протягом 2 місяців з дати публікації.

Ціни вказані на умовах нетто. Поставка на умовах франко-завод (Інко-термс - EXW)

Ми не несемо відповідальності за актуальність, правильність і повноту інформації.

Діють наші загальні умови!

[https://shop.stramat.com/data/dokumente/AGB\\_de.pdf](https://shop.stramat.com/data/dokumente/AGB_de.pdf)

STR\_zz\_§

