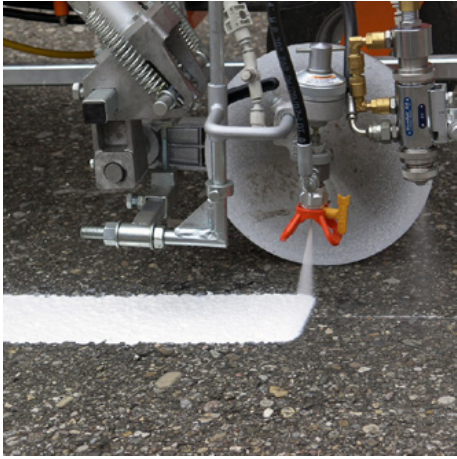


# Преглед



High-Solid-Colours

Модифицирани с епоксидна смола  
ВИСОКОКАЧЕСТВЕНИ

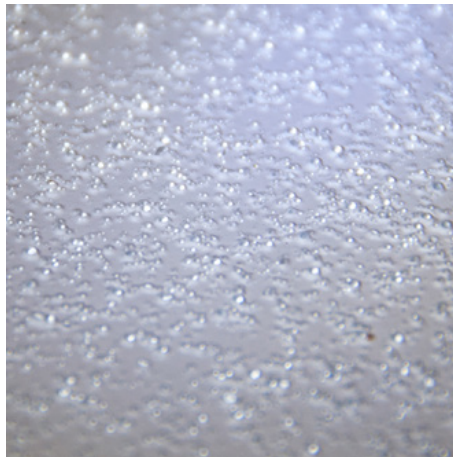
Cold spray plastics



Cold пластмасови материали за маркиране

Полиуретанови цветове

Markierfarben für Rennstrecken



Thinner

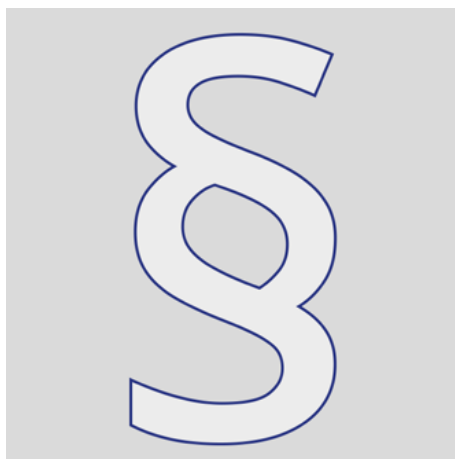
Преразпръскващ агент

Asphalt Art®

## Преглед



LongLife филми за  
обозначаване на залата



Допълнителна  
информация

# High-Solid-Colours



## STRAMAT TM/56 бяла боя за пътна маркировка в контейнер от 25 кг

Боите за пътна маркировка STRAMAT се използват основно върху асфалтови или бетонни повърхности за крайни и осови линии, места за паркиране, маркировка за разминаване или друга маркировка в обществени или частни зони.

OKA-100.1000.001  
25 kg  
25 kg



## STRAMAT TM/56 боя за пътна маркировка в жълт цвят в контейнер от 25 кг

Боите за пътна маркировка STRAMAT се използват основно върху асфалтови или бетонни повърхности за крайни и осови линии, места за паркиране, маркировка за разминаване или друга маркировка в обществени или частни зони.

OKA-100.1100.001  
25 kg  
25 kg



## STRAMAT TM/56 боя за пътна маркировка в жълт цвят в контейнер от 25 кг

Боите за пътна маркировка STRAMAT се използват основно върху асфалтови или бетонни повърхности за крайни и осови линии, места за паркиране, маркировка за разминаване или друга маркировка в обществени или частни зони.

OKA-100.2100.001\_35  
35 kg  
35 kg



## STRAMAT TM/56 боя за пътна маркировка в червен цвят в контейнер от 25 кг

Боите за пътна маркировка STRAMAT се използват основно върху асфалтови или бетонни повърхности за крайни и осови линии, места за паркиране, маркировка за разминаване или друга маркировка в обществени или частни зони.

OKA-100.3100.001  
25 kg  
25 kg



## STRAMAT TM/56 боя за пътна маркировка, синя, в контейнер от 25 кг

Боите за пътна маркировка STRAMAT се използват основно върху асфалтови или бетонни повърхности за крайни и осови линии, места за паркиране, маркировка за разминаване или друга маркировка в обществени или частни зони.

OKA-100.5100.001  
25 kg  
25 kg



## STRAMAT TM/56 боя за пътна маркировка в зелен цвят в контейнер от 25 кг

Боите за пътна маркировка STRAMAT се използват основно върху асфалтови или бетонни повърхности за крайни и осови линии, места за паркиране, маркировка за разминаване или друга маркировка в обществени или частни зони.

OKA-100.6100.001  
25 kg  
25 kg



## STRAMAT TM/56 боя за пътна маркировка сива в контейнер от 25 кг

Боите за пътна маркировка STRAMAT се използват основно върху асфалтови или бетонни повърхности за крайни и осови линии, места за паркиране, маркировка за разминаване или друга маркировка в обществени или частни зони.

OKA-100.7100.001  
25 kg  
25 kg



# High-Solid-Colours



## STRAMAT TM/56 черна боя за пътна маркировка в контейнер от 25 кг

Боите за пътна маркировка STRAMAT се използват основно върху асфалтови или бетонни повърхности за крайни и осови линии, места за паркиране, маркировка за разминаване или друга маркировка в обществени или частни зони.

OKA-100.9100.001

25 kg

25 kg





# Модифицирани с епоксидна смола висококачествени



## STRAMAT TM/56-EP епоксидно-модифицирана HS боя бяла в контейнер от 25 кг

Двукомпонентната боя за пътна маркировка STRAMAT 2-K-TM/56 EP е допълнително модифицирана с епоксидна смола, което позволява по-висока устойчивост, по-добро сцепление и по-дълга трайност. Тя е особено популярна за използване върху трудни почви. Често се използва и в комбинация с безцветен полиуретанов уплътнител.

OKA-105.0000.001  
25 kg  
25 kg



## STRAMAT TM/56-EP епоксидно-модифицирана HS боя жълта в контейнер от 25 кг

Двукомпонентната боя за пътна маркировка STRAMAT 2-K-TM/56 EP е допълнително модифицирана с епоксидна смола, което позволява по-висока устойчивост, по-добро сцепление и по-дълга трайност. Тя е особено популярна за използване върху трудни почви. Често се използва и в комбинация с безцветен полиуретанов уплътнител.

OKA-105.0100.001  
25 kg  
25 kg



## STRAMAT TM/56-EP епоксидно-модифицирана HS боя червена в контейнер от 25 кг

Двукомпонентната боя за пътна маркировка STRAMAT 2-K-TM/56 EP е допълнително модифицирана с епоксидна смола, което позволява по-висока устойчивост, по-добро сцепление и по-дълга трайност. Тя е особено популярна за използване върху трудни почви. Често се използва и в комбинация с безцветен полиуретанов уплътнител.

OKA-105.3020.001  
25 kg  
25 kg



## STRAMAT TM/56-EP епоксидно-модифицирана HS боя синя в контейнер от 25 кг

Двукомпонентната боя за пътна маркировка STRAMAT 2-K-TM/56 EP е допълнително модифицирана с епоксидна смола, което позволява по-висока устойчивост, по-добро сцепление и по-дълга трайност. Тя е особено популярна за използване върху трудни почви. Често се използва и в комбинация с безцветен полиуретанов уплътнител.

OKA-105.5100.001  
25 kg  
25 kg



## STRAMAT TM/56-EP епоксидно-модифицирана HS боя зелена в контейнер от 25 кг

Двукомпонентната боя за пътна маркировка STRAMAT 2-K-TM/56 EP е допълнително модифицирана с епоксидна смола, което позволява по-висока устойчивост, по-добро сцепление и по-дълга трайност. Тя е особено популярна за използване върху трудни почви. Често се използва и в комбинация с безцветен полиуретанов уплътнител.

OKA-105.6100.001  
25 kg  
25 kg

## STRAMAT TM/56-EP епоксидно-модифицирана HS боя червена в контейнер от 25 кг

Двукомпонентната боя за пътна маркировка STRAMAT 2-K-TM/56 EP е допълнително модифицирана с епоксидна смола, което позволява по-висока устойчивост, по-добро сцепление и по-дълга трайност. Тя е особено популярна за използване върху трудни почви. Често се използва и в комбинация с безцветен полиуретанов уплътнител.

OKA-105.7016.001  
25 kg  
25 kg



## STRAMAT TM/56-EP епоксидно-модифицирана HS боя черна в контейнер от 25 кг

Двукомпонентната боя за пътна маркировка STRAMAT 2-K-TM/56 EP е допълнително модифицирана с епоксидна смола, което позволява по-висока устойчивост, по-добро сцепление и по-дълга трайност. Тя е особено популярна за използване върху трудни почви. Често се използва и в комбинация с безцветен полиуретанов уплътнител.

OKA-105.9005.001  
25 kg  
25 kg



## Модифицирани с епоксидна смола висококачествени



Втвърдител за STRAMAT TM/56-EP в контейнер от 2,5 кг

Втвърдител за епоксидно модифицирани HS-Farbe.

OKA-105.K200.001

2.5 kg

2.5 kg



## Cold spray plastics



### СТРАМАТ студено пръскане на пластмаса, бяло, в контейнер от 25 кг

Пластмасата за студено пръскане STRAMAT не съдържа разтворители и се основава на реактивни метакрилатни смоли. Тя е универсално приложима в областта на трайното маркиране и е подходяща за нанасяне чрез машинно пръскане (ниско налягане или безвъздушно).

OKA-120.0000.A11  
25 kg  
25 kg



### СТРАМАТ студено пръскане на пластмаса, бяло, комп. В за 1:1 в контейнери от 25 кг

Пластмасата за студено пръскане STRAMAT не съдържа разтворители и се основава на реактивни метакрилатни смоли. Тя може да се използва универсално в областта на трайното маркиране и е подходяща за машинно пръскане (ниско налягане или безвъздушно).  
Компонент В за пластмаса за студено пръскане 1:1

OKA-120.0000-B11  
25 kg  
25 kg



## Cold пластмасови материали за маркиране



Cold plastics to roll up



Хладни пластмаси за изравняване





# Cold plastics to roll up



## Прахообразен втвърдител за студена пластмаса в контейнер от 150 г

Втвърдител на прах (пероксиден втвърдител) за всички студени пластмасови материали

OKA-110.K200.150  
150 g  
0.15 kg



## STRAMAT 2K Rollplastik 2K/4H бял в контейнери от 12 кг

Покритието за пътни настилки STRAMAT 2K е реактивна многокомпонентна система от студена пластмаса с отлична износоустойчивост и високо сцепление.

OKA-113.0000.001  
12 kg  
12 kg



## STRAMAT 2K Rollplastik 2K/4H жълт в контейнери от 12 кг

STRAMAT 2K Traffic Surface Coating е реактивна многокомпонентна система от студена пластмаса с отлична устойчивост на износване и висока устойчивост на хлъзгане.

OKA-113.1023.001  
12 kg  
12 kg



## STRAMAT 2K Rollplastik 2K/4H зелено за движение в контейнер от 12 кг

STRAMAT 2K Traffic Surface Coating е реактивна многокомпонентна система от студена пластмаса с отлична устойчивост на износване и висока устойчивост на хлъзгане.

OKA-113.2003.001  
12 kg  
12 kg



## STRAMAT 2K Rollplastik 2K/4H трафик червено в контейнер от 12 кг

STRAMAT 2K Traffic Surface Coating е реактивна многокомпонентна система от студена пластмаса с отлична устойчивост на износване и висока устойчивост на хлъзгане.

OKA-113.3020.001  
12 kg  
12 kg



## STRAMAT 2K Ролпласт 2K/4H син в контейнер от 12 кг

STRAMAT 2K Traffic Surface Coating е реактивна многокомпонентна система от студена пластмаса с отлична устойчивост на износване и висока устойчивост на хлъзгане.

OKA-113.5012.001  
12 kg  
12 kg



## STRAMAT 2K Rollplastik 2K/4H трафик сив в контейнер от 12 кг

STRAMAT 2K Traffic Surface Coating е реактивна многокомпонентна система от студена пластмаса с отлична устойчивост на износване и висока устойчивост на хлъзгане.

OKA-113.7042.001  
12 kg  
12 kg

## Cold plastics to roll up



### STRAMAT 2K Ролпласт 2K/4Н черен в контейнер от 12 кг

STRAMAT 2K Traffic Surface Coating е реактивна многокомпонентна система от студена пластмаса с отлична устойчивост на износване и висока устойчивост на хлъзгане.

ОКА-113.9005.001  
12 kg  
12 kg



### STRAMAT 2K Rollplastik 2K/4Н зелено за движение в контейнер от 12 кг

STRAMAT 2K Traffic Surface Coating е реактивна многокомпонентна система от студена пластмаса с отлична устойчивост на износване и висока устойчивост на хлъзгане.

ОКА-113-6024-001  
12 kg  
12 kg



# Хладни пластмаси за изравняване



## Прахообразен втвърдител за студена пластмаса в контейнер от 150 г

Втвърдител на прах (пероксиден втвърдител) за всички студени пластмасови материали

OKA-110.K200.150  
150 g  
0.15 kg



## STRAMAT 2K Пластмаса за търкане 2K/4H бяла в контейнер от 10 кг

Покритието за пътни настилки STRAMAT 2K е реактивна многокомпонентна система от студена пластмаса с отлична износоустойчивост и високо сцепление. Получените маркировъчни повърхности са трайно еластични, устойчиви на атмосферни влияния и имат дълъг експлоатационен живот.

OKA-114.0000.01  
10 kg  
10 kg



## STRAMAT 2K пластмаса за втриване 2K/4H червено за движение в контейнер от 10 кг

Покритието за пътни настилки STRAMAT 2K е реактивна многокомпонентна система от студена пластмаса с отлична износоустойчивост и високо сцепление. Получените маркировъчни повърхности са трайно еластични, устойчиви на атмосферни влияния и имат дълъг експлоатационен живот.

OKA-114.3020.001  
10 kg  
10 kg



## STRAMAT 2K пластмаса за втриване 2K/4H зелено за движение в контейнер от 10 кг

Покритието за пътни настилки STRAMAT 2K е реактивна многокомпонентна система от студена пластмаса с отлична износоустойчивост и високо сцепление. Получените маркировъчни повърхности са трайно еластични, устойчиви на атмосферни влияния и имат дълъг експлоатационен живот.

OKA-114.6024.001  
10 kg  
10 kg



## STRAMAT 2K пластмаса за втриване 2K/4H жълта за движение в контейнер от 10 кг

Покритието за пътни настилки STRAMAT 2K е реактивна многокомпонентна система от студена пластмаса с отлична износоустойчивост и високо сцепление. Получените маркировъчни повърхности са трайно еластични, устойчиви на атмосферни влияния и имат дълъг експлоатационен живот.

OKA-114-1023.001  
10 kg  
10 kg



## STRAMAT 2K Пластмаса за търкане 2K/4H синя за движение в контейнер от 10 кг

Покритието за пътни настилки STRAMAT 2K е реактивна многокомпонентна система от студена пластмаса с отлична износоустойчивост и високо сцепление. Получените маркировъчни повърхности са трайно еластични, устойчиви на атмосферни влияния и имат дълъг експлоатационен живот.

OKA-114-5017.001  
10 kg  
10 kg



## STRAMAT 2K пластмаса за втриване 2K/4H сив за движение в контейнер от 10 кг

Покритието за пътни настилки STRAMAT 2K е реактивна многокомпонентна система от студена пластмаса с отлична износоустойчивост и високо сцепление. Получените маркировъчни повърхности са трайно еластични, устойчиви на атмосферни влияния и имат дълъг експлоатационен живот.

OKA-114-7042.001  
10 kg  
10 kg

# Полиуретанови цветове



## STRAMAT 2K PU боя за маркиране на зали RAL бяло 9010 в контейнер от 5 кг

Двукомпонентна боя за маркиране на зали на полиуретанова основа на основата на разтворител. За най-високи изисквания за механична и химическа устойчивост, висока адхезия и ниска податливост на замърсяване.

ОКА-140.0000.001  
5 kg  
5 kg



## STRAMAT 2K PU боя за маркиране на зали жълта RAL 1023 в контейнер от 5 кг

Двукомпонентна боя за маркиране на зали на полиуретанова основа на основата на разтворител. За най-високи изисквания за механична и химическа устойчивост, висока адхезия и ниска податливост на замърсяване.

ОКА-140.1023.001  
5 kg  
5 kg



## STRAMAT 2K PU боя за маркиране на зали червена RAL 3020 в контейнер от 5 кг

Двукомпонентна боя за маркиране на зали на полиуретанова основа на основата на разтворител. За най-високи изисквания за механична и химическа устойчивост, висока адхезия и ниска податливост на замърсяване.

ОКА-140.3020.001  
5 kg  
5 kg



## Втвърдител за боя за маркиране на зали STRAMAT 2K PU в контейнер от 0,5 кг

Втвърдител за - Двукомпонентна боя за маркиране на зали на базата на полиуретан, съдържаща разтворител. За най-високи изисквания за механична и химическа устойчивост, висока адхезия и ниска податливост на замърсяване.

ОКА-140.K200.001  
0.5 kg  
0.5 kg



# Markierfarben für Rennstrecken



## TNS Race Track - бял Боя за маркиране на състезателни писти

TNS Race Track е бързообразуващ се маркиращ продукт на основата на акрилна смола с избрани пълнители във водна дисперсия. Той е специално разработен и се използва за маркиране на асфалтови трасета на писти за автомобилни състезания.

MAP-12345  
22 kg





# Thinner



## Разредител Stramat

Универсален разредител 23 кг (26,65 литра) в 30-литрови консервни кутии  
За разреждане на еднокомпонентни бои и за използване като разредител за почистване

ОКА-610  
23 kg  
30 kg



## STRAMAT Spray Plastic Reactive Thinner в контейнер от 5 кг

За разреждане на спрейове и студени пластмаси.

ОКА-670-05  
5 kg



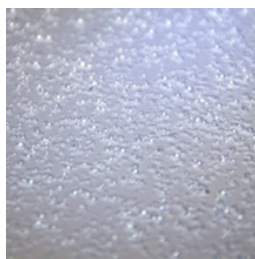
## STRAMAT Spray Plastic Reactive Thinner в контейнер от 30 кг

За разреждане на спрейове и студени пластмаси.

ОКА-670-30  
30 kg



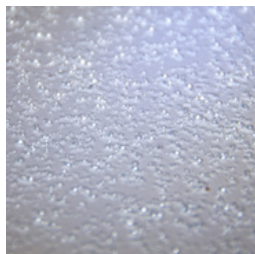
# Преразпръскващ агент



## Реактивни топчета 100-600 с покритие

Стъклени топчета Rekativ за студено пръскане на пластмаса в процеса на разпръскване Swarco от 0,1 до 0,6 mm със захващане

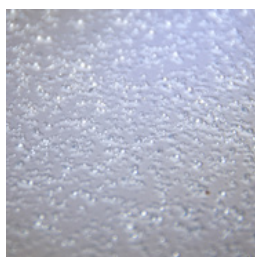
OKA-890.0000.002  
25 kg  
25 kg



## Стъклени мъниста Reflex 180-850

Светлоотразителни стъклени мъниста 180/850 в контейнер от 25 кг

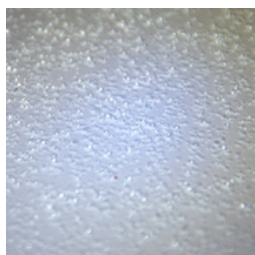
OKA-890.0000.112  
25 kg  
25 kg



## Рефлексни стъклени топчета с размер на зърното 100 - 600 $\mu\text{m}$

Refexglass beads Lux® - висококачествени продукти в производствения диапазон от 100 до 600  $\mu\text{m}$ .  
Доставят се в торби от 25 кг.

WEI - 3H1  
25 kg



## Отразяващи стъклени топчета с размер на зърната 180 - 850 $\mu\text{m}$

Refexglass beads Lux® - висококачествени продукти в производствения диапазон от 63 до 850  $\mu\text{m}$ .  
Доставят се в торби от 25 кг.

WEI - 5H1  
25 kg  
25 kg



# Asphalt Art®



## Място за паркиране за хора с увреждания от маркиращо фолио, синьо/бяло, 100 x 100 cm

Изработено от самозалепващо се фолио за маркиране на подове Asphalt-Art®.

За дълготрайна издръжливост се препоръчва да се нанася с грунд.

Размер: 100 x 100 cm

Дизайн: самозалепващ се, син/бял

ASA-ORI\_BeHi\_100\_100

1 Stk.  
100 x 100 cm



## Място за паркиране за хора с увреждания от маркиращо фолио, синьо/бяло, 100 x 140 cm

Изработено от самозалепващо се фолио за маркиране на подове Asphalt-Art®.

За дълготрайна издръжливост се препоръчва да се нанася с грунд.

Размер: 100 x 140 cm

Версия: Самозалепващ се, син/бял

ASA-ORI\_BeHi\_100\_140

1 Stk.  
100 x 140 cm



## Знак за забрана за спиране и паркиране от маркировъчно фолио, сив/син/червен, 100 x 100 cm

Изработено от самозалепващо се фолио за маркиране на подове Asphalt-Art®. Нанесете с грунд за дълготрайна издръжливост.

Размер: 100 x 100 cm

Завършек: самозалепващ се, сив/червен/син

Изрязване по размер: квадрат 100 x 100 cm

ASA-ORI\_HPvQ\_100\_100

1 Stk.  
100 x 100 cm



## Знак за забрана за спиране и паркиране от маркировъчно фолио, син/червен, кръгъл, 100 x 100 cm

Изработено от самозалепващо се фолио за маркиране на подове Asphalt-Art®. Нанесете с грунд за дълготрайна издръжливост.

Размер: 100 x 100 cm

Дизайн: самозалепващ се, червен/син

Изрязване по размер: окръжност приблизително 100 x 100 cm

ASA-ORI\_HPvR\_100\_100

1 Stk.  
100 x 100 cm



## Символ за паркиране от маркиращо фолио, син/бял, 100 x 100 cm

Изработено от самозалепващо се фолио за маркиране на подове Asphalt-Art®. Нанесете с грунд за дълготрайна издръжливост.

Размер: 100 x 100 cm

Дизайн: самозалепващ се, син/бял

Изрязване по размер: квадрат 100 x 100 cm

ASA-ORI\_Par\_100\_100

1 Stk.  
100 x 100 cm



## Знак за забрана на паркирането от маркировъчно фолио, сив/син/червен, 100 x 100 cm

Изработено от самозалепващо се фолио за маркиране на подове Asphalt-Art®. Нанесете с грунд за дълготрайна издръжливост.

Размер: 100 x 100 cm

Завършек: самозалепващ се, сив/червен/син

Изрязване по размер: квадрат 100 x 100 cm

ASA-ORI\_PvQ\_100\_100

1 Stk.  
100 x 100 cm



## Знак за забранено паркиране от маркиращо фолио, син/червен, кръгъл, 100 x 100 cm

Изработено от самозалепващо се фолио за маркиране на подове Asphalt-Art®. Нанесете с грунд за дълготрайна издръжливост.

Размер : 100 x 100 cm

Завършек: самозалепващ се, червен/син

Изрязване по размер: приблизително 100 x 100 cm

ASA-ORI\_PvR\_100\_100

1 Stk.  
100 x 100 cm



## Asphalt Art®



### Стоп от маркирацо фолио, черен/червен/бял, 100 x 100 cm

Изработено от самозалепващо се фолио за маркиране на подове  
Asphalt-Art®. Нанесете с грунд за дълготрайна издръжливост.

Размер: 100 x 100 cm

Дизайн: самозалепващ се, черен/червен/бял

Изрязване по размер: квадрат 100 x 100 cm

ASA-ORI\_Stgr\_100\_100

1 Stk.

100 x 100 cm



### Стоп от маркирацо фолио, черен/червен/бял, 100 x 100 cm

Изработено от самозалепващо се фолио за маркиране на подове  
Asphalt-Art®. Нанесете с грунд за дълготрайна издръжливост.

Размер: 100 x 100 cm

Дизайн: самозалепващ се, черен/червен/бял

Изрязване по размер: Изрязване с 8 ъгъла

ASA-ORI\_Stop\_100\_100

1 Stk.

100 x 100 cm



# LongLife филми за обозначаване на залата



## LongLife лента за маркиране на пода 100 мм, 50 метра

Подовите маркировки myLean® могат да се използват върху почти всички вътрешни повърхности. Нашите подови маркировки са самозалепващи се и затова се нанасят бързо и лесно. rПодовите маркировки LongLife са устойчиви на мотокари, дори срещу завъртане на маркировката.

MYL-LL-100  
1 Stk.  
50 x 100 m



## LongLife лента за маркиране на пода против хлъзгане 100 мм, 18 метра

Подовите маркировки myLean® могат да се използват върху почти всички вътрешни повърхности. Нашите подови маркировки са самозалепващи се и затова се нанасят бързо и лесно. rПодовите маркировки против хлъзгане LongLife са шлифовани и следователно са устойчиви на хлъзгане.

MYL-LL-100-AR  
1 Stk.  
18 x 100 m



## LongLife лента за маркиране на пода 50 мм, 50 метра

Подовите маркировки myLean® могат да се използват върху почти всички вътрешни повърхности. Нашите подови маркировки са самозалепващи се и затова се нанасят бързо и лесно. rПодовите маркировки LongLife са устойчиви на мотокари, дори срещу завъртане на маркировката.

MYL-LL-50  
1 Stk.  
50 x 50 m



## LongLife лента за маркиране на под, противоплъзгаща се, 50 мм, 18 метра

Подовите маркировки myLean® могат да се използват върху почти всички вътрешни повърхности. Нашите подови маркировки са самозалепващи се и затова се нанасят бързо и лесно. rПодовите маркировки против хлъзгане LongLife са шлифовани и следователно са устойчиви на хлъзгане.

MYL-LL-50-AR  
1 Stk.  
18 x 50 m



## LongLife лента за маркиране на пода с шарки в черно/жълто 50 мм, 25 метра

Подовите маркировки myLean® могат да се използват върху почти всички вътрешни повърхности. Нашите подови маркировки са самозалепващи се и затова се нанасят бързо и лесно. rПодовите маркировки LongLife са устойчиви на мотокари, дори срещу завъртане на маркировката.

MYL-LL50-SG  
1 Stk.  
25 x 50 m



## LongLife лента за маркиране на пода 75 мм, 50 метра

Подовите маркировки myLean® могат да се използват за почти всички повърхности на закрито. Нашите подови маркировки са самозалепващи се и поради това се нанасят бързо и лесно. подовите маркировки longLife са устойчиви на мотокари, дори срещу включване на маркировката.

MYL-LL-75  
1 Stk.  
50 x 75 m



## LongLife лента за маркиране на под, противоплъзгаща се, 75 мм, 18 метра

Подовите маркировки myLean® могат да се използват върху почти всички вътрешни повърхности. Нашите подови маркировки са самозалепващи се и затова се нанасят бързо и лесно. rПодовите маркировки против хлъзгане LongLife са шлифовани и следователно са устойчиви на хлъзгане.

MYL-LL-75-AR  
1 Stk.  
18 x 75 m





# LongLife филми за обозначаване на залата



## LongLife лента за маркиране на пода с шарки в черно/жълто 75 мм, 25 метра

Подовите маркировки myLean® могат да се използват върху почти всички вътрешни повърхности. Нашите подови маркировки са самозалепващи се и затова се нанасят бързо и лесно. rПодовите маркировки LongLife са устойчиви на мотокари, дори срещу завъртане на маркировката.

MYL-LL75-SG

1 Stk.  
25 x 75 m



## Прозрачно долно стъкло LongLife за етикетиране по DIN A5

Нашите подови прозорци се използват за закрепване на отпечатани документи към пода или стените, което позволява лесно и сигурно етикетиране на зони.  
Опаковъчна единица: 10 броя

MYL-LL-KL-A

10 Stk.  
310 x 250 mm



## Прозрачно долно стъкло LongLife за етикетиране по DIN A4

Нашите подови прозорци се използват за закрепване на отпечатани документи към пода или стените, което позволява лесно и сигурно етикетиране на зони.  
Опаковъчна единица: 10 броя

MYL-LL-KL-A4-0

10 Stk.  
400 x 310 mm



# Допълнителна информация



## Допълнителна информация

Посочените цени са валидни за 2 месеца от датата на издаване.  
Цените са нетни. Доставка франко завода (Инкотерм - EXW)  
Не поемаме отговорност за актуалността, верността и пълнотата на информацията.  
Прилагат се нашите общи условия за ползване!  
[https://shop.stramat.com/data/dokumente/AGB\\_de.pdf](https://shop.stramat.com/data/dokumente/AGB_de.pdf)

STR\_zz\_§

