

# Verkehrsspiegel aus Edelstahl Basic - mit Vereisungsschutz 600 x 800 mm



Artikelnummer:

SPI-VBB600

Länge:

670 mm mm

Breite:

870 mm mm

Gewicht:

20 kg kg

Erstellt am 23.05.2024



## Beschreibung

Der Edelstahlspiegel Basic verbindet die Vorzüge des brillanten Spiegelbildes aus Edelstahl mit der schlag- und stoßfesten Leichtbauweise aus UV-beständigem Hi-ABS-Kunststoff. Beschlags- und vereisungsfrei durch patentierte Gel-Technologie. Alle Bestandteile können auch als Ersatzteile bestellt werden. Auch die Spiegelfront. Der Spiegel wird mit auffälligem, rot/weißem Rand geliefert! Zusätzlich mit dem Befestigungsmaterial - für Stangen mit einem Durchmesser von 60 - 90 mm. Die Größe des Verkehrsspiegels eignet sich perfekt für Anwendungen auf Gemeindestraßen. Spiegelfläche: 600 x 800 mm Gesamtfläche: 670 x 870 mm Beobachtungsabstand: 0 bis 15 Meter Ideales Einsatzgebiet: Gemeindestraßen, Logistik, usw. Garantie: 6 Jahre



## Spiegelbefestigung klein - 450 x 600 mm - ø 600 mm

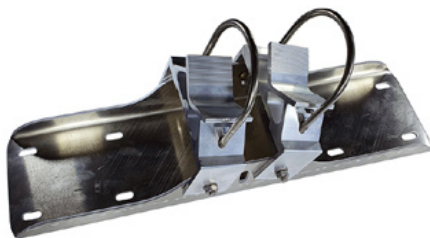
Artikelnummer: SPI-EBS40B

Spiegelhalterung für Basic.  
Universalhalterung für Rohrsteher 600 - 900 mm sowie Stahlbanddurchführung.

Für Spiegel mit Gel: 1 Schelle

Für Spiegel ohne Gel: 1 Schelle

---



## Spiegelbefestigung mittel - 600 x 800 mm / 700 x 900 mm

Artikelnummer: SPI-EBS60B

Spiegelhalterung für Basic.  
Universalhalterung für Rohrsteher 600 - 900 mm sowie Stahlbanddurchführung.

Für Spiegel mit Gel: 2 Schelle

Für Spiegel ohne Gel: 1 Schelle

---



## Spiegelbefestigung groß - 800 x 1.000 mm - ø 800 mm

Artikelnummer: SPI-EBS80B

Spiegelhalterung für Basic.  
Universalhalterung für Rohrsteher 800 - 1.000 mm sowie Stahlbanddurchführung.

Für Spiegel mit Gel: 2 Schelle

Für Spiegel ohne Gel: 1 Schelle

---



## Spiegelbefestigung klein - 450 x 600 mm - ø 600 mm

Artikelnummer: SPI-EBS40B

Spiegelhalterung für Basic.  
Universalhalterung für Rohrsteher 600 - 900 mm sowie Stahlbanddurchführung.

Für Spiegel mit Gel: 1 Schelle

Für Spiegel ohne Gel: 1 Schelle

---



## Spiegelbefestigung mittel - 600 x 800 mm / 700 x 900 mm

Artikelnummer: SPI-EBS60B

Spiegelhalterung für Basic.  
Universalhalterung für Rohrsteher 600 - 900 mm sowie Stahlbanddurchführung.

Für Spiegel mit Gel: 2 Schelle

Für Spiegel ohne Gel: 1 Schelle

---



## Spiegelbefestigung groß - 800 x 1.000 mm - ø 800 mm

Artikelnummer: SPI-EBS80B

Spiegelhalterung für Basic.  
Universalhalterung für Rohrsteher 800 - 1.000 mm sowie Stahlbanddurchführung.

Für Spiegel mit Gel: 2 Schelle

Für Spiegel ohne Gel: 1 Schelle

---