

Дорожнє дзеркало з нержавіючої сталі Базове - Стандартне 600 x 800 мм



Артикул:
SPI-VEB600

Довжина:
670 mm

Ширина:
870 mm

Вага:
9 kg

Створено 09.05.2024



Опис

Дзеркало з нержавіючої сталі Basic поєднує в собі переваги блискучого дзеркального зображення з нержавіючої сталі з ударостійкою легкою конструкцією, виготовленою зі стійкого до ультрафіолетового випромінювання пластику Hi-ABS.

Також доступне із захистом від запотівання та обмерзання. Завдяки запатентованій гелевій технології не потребує підключення до електромережі!

Для туманних сезонів і відповідних регіонів Basic також доступний з покриттям Lotos.

Всі компоненти також можна замовити як запасні частини. Навіть переднє дзеркало.

Дзеркало поставляється з привабливою червоно-білою рамкою!

До нього також додається кріпильний матеріал - для стовпів діаметром 60 - 90 мм.

Розмір дорожнього дзеркала ідеально підходить для використання на місцевих дорогах.

Дзеркальна поверхня: 600 x 800 мм

Загальна площа 670 x 870 мм

Опис

Відстань спостереження: від 0 до 15 метрів

Ідеальна область застосування: Місцеві дороги, логістика тощо.

Гарантія: 6 років

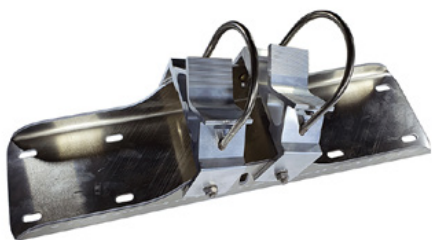


Дзеркало для кріплення мале - 450 x 600 мм - Ø 600 мм

Артикул: SPI-EBS40B

Дзеркальний кронштейн для Basic.
Універсальний кронштейн для трубчастих стійок 600 - 900 мм і сталевій втулки шарніра.
Для дзеркал з гелем: 1 затискач
Для дзеркал без гелю: 1 затискач

Носій для кріплення дзеркала - 600 x 800 мм / 700 x 900 мм



Артикул: SPI-EBS60B

Дзеркальний кронштейн для Basic.
Універсальний кронштейн для трубчастих стійок 600 - 900 мм і сталевій втулки шарніра.
Для дзеркал з гелем: 2 затискачі
Для дзеркал без гелю: 1 затискач

Кріплення великого дзеркала - 800 x 1,000 мм - Ø 800 мм



Артикул: SPI-EBS80B

Дзеркальний кронштейн для Basic.
Універсальний кронштейн для трубчастих стійок 800 - 1 000 мм і сталевій втулки шарніра.
Для дзеркал з гелем: 2 затискачі
Для дзеркал без гелю: 1 затискач



Дзеркало для кріплення мале - 450 x 600 мм - Ø 600 мм

Артикул: SPI-EBS40B

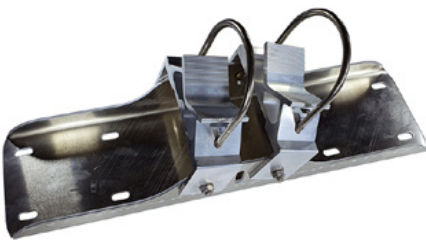
Дзеркальний кронштейн для Basic.

Універсальний кронштейн для трубчастих стійок 600 - 900 мм і сталеві втулки шарніра.

Для дзеркал з гелем: 1 затискач

Для дзеркал без гелю: 1 затискач

Носій для кріплення дзеркала - 600 x 800 мм / 700 x 900 мм



Артикул: SPI-EBS60B

Дзеркальний кронштейн для Basic.

Універсальний кронштейн для трубчастих стійок 600 - 900 мм і сталеві втулки шарніра.

Для дзеркал з гелем: 2 затискачі

Для дзеркал без гелю: 1 затискач

Кріплення великого дзеркала - 800 x 1,000 мм - Ø 800 мм



Артикул: SPI-EBS80B

Дзеркальний кронштейн для Basic.

Універсальний кронштейн для трубчастих стійок 800 - 1 000 мм і сталеві втулки шарніра.

Для дзеркал з гелем: 2 затискачі

Для дзеркал без гелю: 1 затискач
