

LASSEN SIE SICH VON NASSEN UND KALTEN OBERFLÄCHEN NICHT AUFHALTEN



TROCKNUNGSGESCHWINDIGKEIT BIS ZU 3,5 KM/H

NICHT ENFLAMMBAR

GERINGER KRAFTSTOFFVERBRAUCH

TROCKNUNGSBREITEN VON 20 - 100 CM

BESSERE HAFTUNG

TELEMATIK-BERICHTERSTATTUNG & DIAGNOSE ERWEITERTE

ANZAHL VON BETRIEBSTAGEN

ERGONOMISCHES UND BENUTZERFREUNDLICHES DESIGN

**VIEW DATA
ON YOUR
MOBILE
DEVICES**

TAPE
APPLIKATION



BETON-
TROCKNUNG



STRASSEN-
MARKIERUNG



RISS-SANIERUNG-
FÜLLUNG



DACHDECKEN



ZIROCCO

TROCKNET OBERFLÄCHEN BIS ZU 10-MAL SCHNELLER!

Mit unseren Düsentrocknern können Sie mit nicht brennbarer Heißluft viel schneller und tiefer in die Poren der Oberflächen trocknen, erhitzen und reinigen als mit allen anderen Methoden.

Die verbesserte Haftung durch saubere und trockene Oberflächen resultiert in höhere und sicherere Qualität der Markierungs-, Membran- und Abdichtungsarbeiten.

Nutzen Sie die verschiedenen Düsen für optimale Leistung und Kraftstoffeffizienz. Wechseln Sie Düsen schnell mit dem Zirocco-Schnellwechselsystem. Dokumentieren Sie die erledigten Arbeiten über Google Maps und Zeiterfassung.



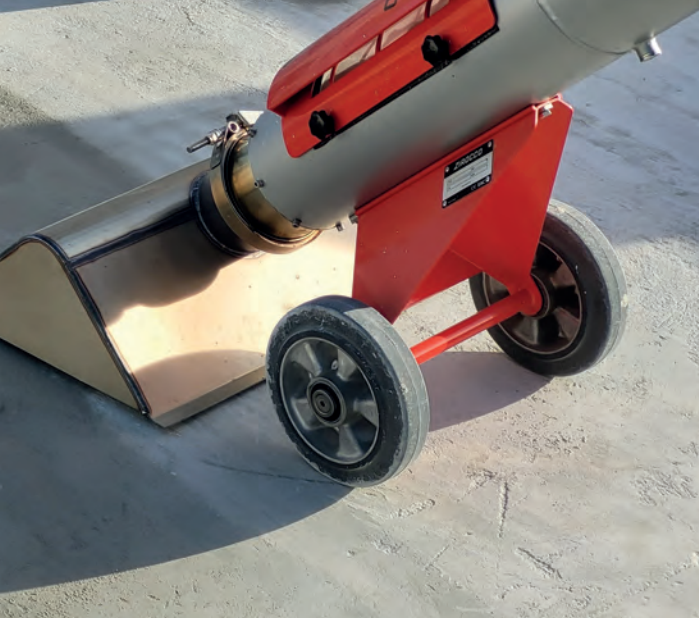
**LINIEN-
MARKIERUNG**

Verlängern Sie die Arbeitssaison, erzielen Sie eine bessere Qualität und trocknen Sie viel schneller und einfacher mit Jet-Trocknern vor Ihren Markierungsarbeiten auf Parkplätzen, Straßen, Start- und Landebahnen und Vorfeldern, Rennstrecken und Bahnsteigen. Verwenden Sie die breiteren Düsen für Flächen oder Linien mit größeren Abmessungen.



DACHDECKEN

Trocknen Sie Dächer bis zu 10-mal schneller und reduzieren Sie den Personaleinsatz und die Ausfallzeiten mit nicht brennbarer Heißluft. Das nicht entflammable Heizen sorgt für Sicherheit, indem sie die Brandgefahr minimiert - ein entscheidender Aspekt bei Dachdeckerarbeiten, bei denen das Risiko einer Entzündung hoch sein kann.



FUGENABDICHTUNG

Sie trocknen und reinigen viel schneller und tiefer in die Poren der Oberflächen, was die Qualität und Haltbarkeit der Versiegelungen erhöht. Gleichzeitig ermöglichen unsere Jet-Trockner, die Arbeit rechtzeitig zu beenden, da die Risse und Fugen innerhalb weniger Minuten getrocknet und gereinigt werden können.



MEMBRANE

Verbessern Sie die Qualität Ihrer Abdichtungen und vermeiden Sie den Einsatz von Zelten und anderen sehr ressourcenintensiven und umständlichen Methoden. Nutzen Sie den Ein-Mann-Jet-Trockner zum schnellen und effizienten Trocknen und Reinigen kurz vor Ihren geplanten Abdichtungsarbeiten.

ZIROCCO

Unsere Jet-Trockner sind die effektivste Lösung für das Trocknen und Reinigen von Oberflächen auf Flughäfen, Straßen, Brücken, Dächern und anderen Bereichen vor der Fertigstellung von Riss- und Fugenversiegelungen, Straßen-/Linienmarkierungen, dem Aufbringen von Tapeapplikationen für die Straßensicherheit, von Asphaltbelägen sowie dem Aufbringen von Membranen und Dachpappen.

Durch die hohe Treibstoffeffizienz und das Düsendesign sind unsere Düsentrockner die kostengünstigste Lösung für die Trocknung aller Arten von Oberflächen.



DIE KOMPAKTESTEN UND VIELSEITIGSTEN JET-FLÄCHEN-TROCKNER DER WELT



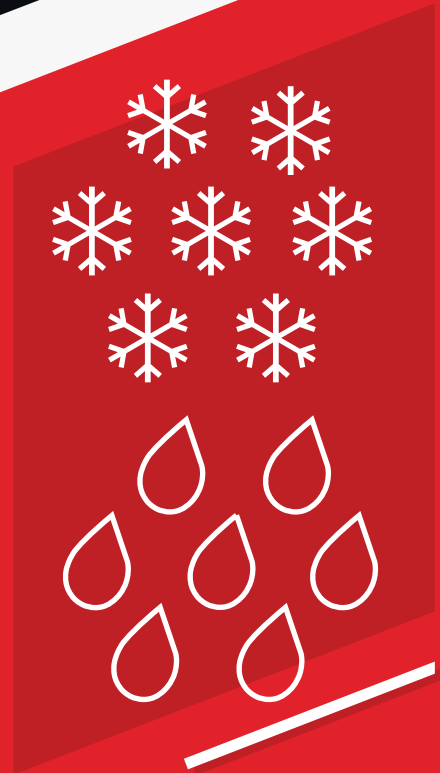
HAMMER JET

- Kompakt und ergonomisch
- Trocknungsgeschwindigkeit bis zu 2,5 km/h
- Bis zu 360 Meter mit einer Tankfüllung
- Nur 24 kg
- Verschiedene Düsengrößen
- Standard-Makita-Akku



HAMMER JET MAX

- Leistungsstark und kompakt
- Größerer Kraftstofftank
- Mehr Batterieleistung
- Trocknungsgeschwindigkeit bis zu 3,5 km/h
- Nur 26 kg
- Bis zu 720 m mit einer Tankfüllung
- Verschiedene Düsengrößen
- Standard-Makita-Akku



Leistungsstark

Effektiv

Benutzerfreundlich

Rückverfolgung und Diagnostik

Verschiedene Düsen

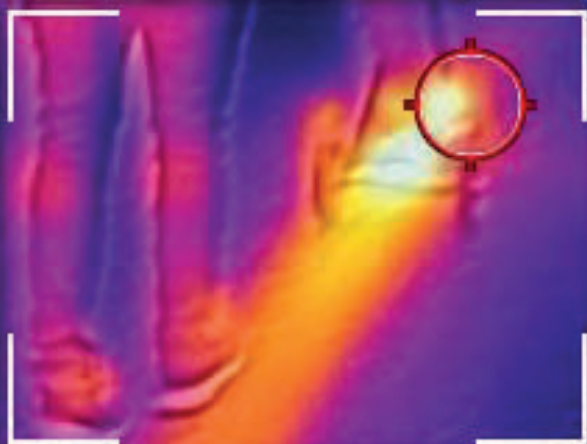
Geringe CO2-Emissionen

Ergonomisches Design

Leicht zu transportieren



**TROCKNET
OBERFLÄCHEN
BIS ZU
10 MAL
SCHNELLER!**



HAMMER JET

HAMMER JET MAX

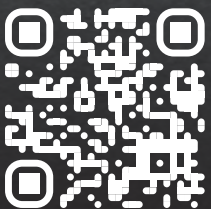
Trocknungsgeschwindigkeit	Bis zu 2,5 km/h	Bis zu 3,5 km/h
Trocknungsbreiten / Düsenvarianten	20-100 cm Geliefert mit 20 cm Düse	20-100 cm Geliefert mit 20 cm Düse
Maße & Gewicht	H: 152 cm B: 37 cm - 24 kg ohne Kraftstoff	H: 152 cm W: 37 cm - 26 kg ohne Kraftstoff
Auswechselbare Düse	Die verschiedenen Düsen können ausgetauscht werden und in wenigen Minuten installiert werden	Die verschiedenen Düsen können ausgetauscht werden und in wenigen Minuten installiert werden
Kraftstofftankkapazität	3.8 L	7.3 L
Max. Kraftstoffverbrauch	15 l/Stunde. 15-25 Min. Betrieb mit einer Tankfüllung	19 l/Stunde. 23-30 Min. Betrieb mit einer Tankfüllung
Kraftstoff-Spezifikationen	Standard-Diesel EN590 oder Exxsol D80 Petroleum/Kerosin + 3-5% Zirocco Turbinenöl	Standard-Diesel EN590 oder Exxsol D80 Petroleum/Kerosin + 3-5% Zirocco Turbinenöl
Akku-Typ	Makita-Standard-Akku	Makita-Standard-Akku
Laufzeit pro Akku	20 Minuten	200 Minuten
Maximaler Geräuschpegel bei 100%	108 dB LWA	108 dB LWA
Betriebstemperatur-Bereich	-10°C to +40°C	-10°C to +40°C
Wartung des Turbinenmoduls Intervall	100 Stunden (jährlich empfohlen) des 4,3 kg Moduls	100 Stunden (jährlich empfohlen) des 4,3 kg Moduls

Telematik-Berichterstattung & Diagnose

Sie haben es in der Hand:

- Maschinen lokalisieren und ihren Status jederzeit überprüfen
- Erstellen Sie Berichte für Ihre Kunden und für interne Zwecke
- Fernunterstützung durch Zirocco
- Nutzen Sie unsere mobile App für einen Überblick
- Turbinen-Diagnose





Zirocco ApS

+45 70 23 60 80
info@zirocco.dk
www.zirocco.dk



Made in Denmark