

ATT Hammer Jet MAX - osuszacz drogowy do znakowania i renowacji dróg



Numer artykułu:

ATT-9500032

Szerokość:

37 cm

Wysokość:

152 cm

Waga:

26 kg

Utworzono 03.05.2024



Opis

Zaawansowana wersja serii Hammer Jet.
Prędkość suszenia do 3,5 km/h.

Suszarka Hammer Jet Max jest lekka, a jej ergonomiczna konstrukcja w połączeniu ze specjalnie opracowaną dyszą zapewnia najlepszą wydajność suszenia i wygodną pozycję roboczą dzięki efektowi unoszenia się dyszy w powietrzu

Dzięki zintegrowanej telematyce, o 30% większej mocy, zbiornikowi paliwa o pojemności 7,3 litra i 200-minutowemu czasowi pracy z akumulatorem Makita 18 V, maszyna ta jest zalecanym urządzeniem osuszającym dla branż wymagających szybkiego osuszania powierzchni zewnętrznych.

Różne typy dysz (20, 30, 35, 50 i 100 cm) i rozmiary są łatwo wymienne i zapewniają optymalną wydajność do suszenia, czyszczenia i ogrzewania.

Wymiary urządzenia:

H: 152 cm W: 37 cm - 26 kg bez paliwa.

W tym pakiecie otrzymujesz maszynę z dyszą 20 cm,

Opis

- 24-miesięczne wsparcie telematyczne i hotline,
- skrzynię transportową i do przechowywania (flight case),
- ładowarkę Makita 18V,
- 1 akumulator 18V
- Olej turbinowy i filtr powietrza wystarczające na ok. 50 godzin pracy.

Wymiary i waga kompletnego zestawu na palecie: 128 x 48 x 68 cm. Waga 88 kg.

Częstotliwość konserwacji modułu turbiny
100 godzin (zalecane rocznie)

Zestaw wyświetlacza

Numer artykułu: ATT-890006

Wymienny wyświetlacz do Hammer Jet.
1 wyświetlacz Hammer Jet i akcesoria wymagane do instalacji.



ATT Olej turbinowy do suszarni drogowych Zirosso

Numer artykułu: ATT-960001

Oryginalny olej turbinowy ATT do osuszaczy drogowych Zirosso.
25 sztuk 1 litrowy pojemnik w kartonie



Główny filtr powietrza ATT do osuszaczy drogowych Hammer-Jet

Numer artykułu: ATT-960002

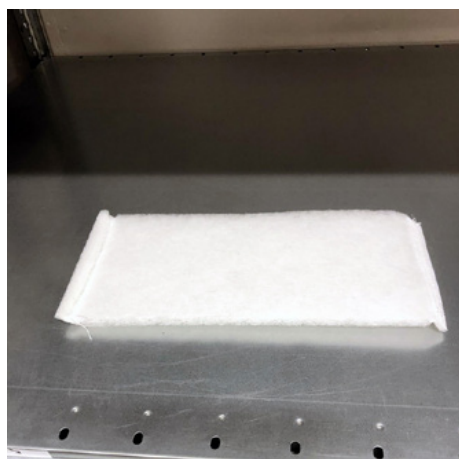
Oryginalny filtr powietrza ATT do osuszacza drogowego ATT Hammer-Jet

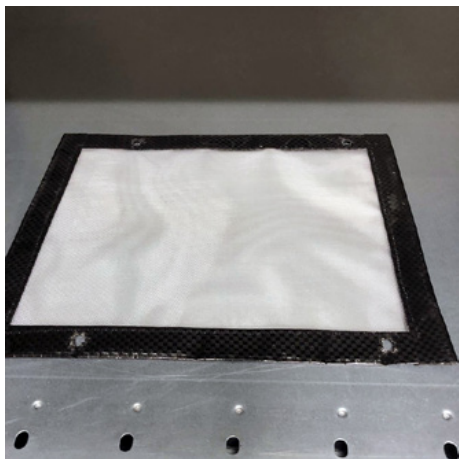


Filtr wstępny Hammer Jet

Numer artykułu: ATT-960003

Filtr do urządzenia Hammer-Jet.
Wystarcza na około 2,5 godziny pracy





Nylonowy filtr siatkowy Hammer Jet

Numer artykułu: ATT-960004

1 niestandardowy główny filtr powietrza dla turbin Zirocco



Hammer Jet - ZESTAW 50-godzinny

Numer artykułu: ATT-960010

Zestaw materiałów eksploatacyjnych na 50 godzin pracy. Zestaw zawiera 2 filtry cylindra, 20 filtrów wstępnych i 25 litrów oleju turbinowego.

Zestaw filtra paliwa - Model 2022

Numer artykułu: ATT-980000

1 filtr paliwa i akcesoria wymagane do instalacji. Filtr paliwa zapewnia, że do turbiny dostaje się wyłącznie czyste paliwo, co wydłuża żywotność turbiny.



Zestaw modernizacyjny filtra paliwa

Numer artykułu: ATT-980001

1 aktualizacja filtra paliwa i akcesoria wymagane do instalacji. Umożliwia konwersję starszych typów filtrów paliwa. Nowy filtr paliwa o zwiększonej trwałości jest dostosowany do turbin Zirocco.



Części zamienne



Korek wlewu paliwa

Numer artykułu: ATT-980002

1 zamienny korek zbiornika dla Hammer Jet



Gumowy zestaw ochronny

Numer artykułu: ATT-980003

1 gumowa osłona Hammer Jet i akcesoria wymagane do instalacji.



Zestaw wsporników montażowych do ramy koła Hammer Jet

Numer artykułu: ATT-980004

Wymienne wsporniki do montażu ramy koła na podwoziu Hammer Jet.



Zestaw kół dla Hammer Jet ø 200 mm

Numer artykułu: ATT-980005

1 Zestaw kół Hammer Jet i akcesoria wymagane do instalacji.
Średnica: Ø 200 mm

Pompa paliwa dla Hammer Jet

Numer artykułu: ATT-980029

Zamienna pompa paliwa dla Hammer Jet.

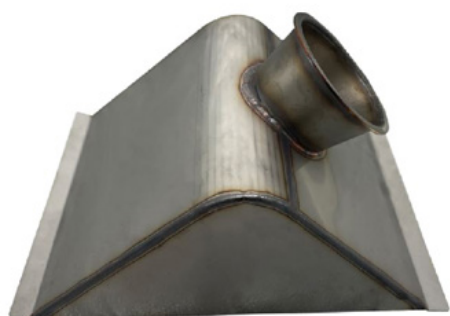




Zestaw dysz podwieszanych 20 cm do strumienia młotkowego

Numer artykułu: ATT-970000

W przypadku większych szerokości suszenia, dysza do zawieszania 20 cm jest idealnym wyborem dla urządzenia Hammer-Jet.



30-centymetrowy zestaw dysz podwieszanych do strumienia młotkowego

Numer artykułu: ATT-970001

W przypadku większych szerokości suszenia, 30-centymetrowa dysza zwisająca jest idealnym wyborem dla urządzenia Hammer-Jet.



Zestaw dysz podwieszanych 35 cm do Hammer-Jet

Numer artykułu: ATT-970002

W przypadku większych szerokości suszenia, 30-centymetrowa dysza zwisająca jest idealnym wyborem dla urządzenia Hammer-Jet.



Zestaw dysz podwieszanych 50 cm do strumienia młotkowego

Numer artykułu: ATT-970003

W przypadku większych szerokości suszenia, dysza do zawieszania 50 cm jest idealnym wyborem dla urządzenia Hammer-Jet.

Akcesoria/Rozszerzenia



Zestaw dysz podgrzewających do strumienia młotkowego do tworzyw termoplastycznych

Numer artykułu: ATT-970004

Zirocco Hammer-Jet z zestawem Pre-Heat-Nozzle Kit jest idealny do szybkiego i łatwego nakładania prefabrykowanych tworzyw termoplastycznych. Idealna dystrybucja ciepła. Brak butli z gazem.

Skrzynka transportowa ATT Hammer-Jet

Numer artykułu: ATT-990001

Oryginalna skrzynka transportowa ATT do suszarki drogowej ATT Hammer-Jet

