

Flexibler Poller BERND weiß mit blauen Streifen - 1000 mm



Artikelnummer:

ELB-P2-WB

Höhe:

1000 mm

Erstellt am 02.04.2024

Beschreibung

Flexibler Poller mit einem Durchmesser von 80 mm für unterschiedlichste Anwendungen. Mit blauen Folienreflektoren und Glasperlenrückstrahlern.

Farbe: Weiß

Material: Kunststoff

Durchmesser: 80 mm

Bestigungsmaterial: Bodenhülse aus Aluminium - PZ 1

Vorteile von flexiblen Kunststoffpollern:

- Elastisch und somit anfahrbar
- Verhindert Schäden am Fahrzeug im Falle eines Anfahrens
- Keine Reparaturen am Poller oder Fahrzeug notwendig
- Erhöht Verkehrssicherheit
- Erhöht Orientierung im Straßenverkehr und auf Parkplätzen

Ersatzteile



Bodenhülse aus Aluminium

Artikelnummer: ELB-PZ1

Zur Befestigung von flexiblen Verkehrspollern.

Höhe: 100 mm

Durchmesser: 22 mm



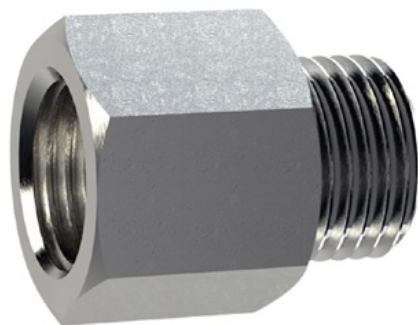
Bodenhülse M16 aus Stahl

Artikelnummer: ELB-PZ2

Zur Befestigung von flexiblen Verkehrspollern.

Höhe: 130 mm

Durchmesser: 28 mm



Adapter M16/M24

Artikelnummer: ELB-PZ3

Zur Befestigung von flexiblen Verkehrspollern.

[b | Material:[b/] Stahl



Bodenhülse für Poller aus Aluminium

Artikelnummer: ELB-PZ4

Zur Befestigung von flexiblen Verkehrspollern.

Höhe: 70 mm

Durchmesser: 50 mm
