

Borne flexible BERND blanc avec bandes bleues - 1000 mm



Référence de l'article :

ELB-P2-WB

Hauteur :

1000 mm

Créé le 02.04.2024

Description

Borne flexible d'un diamètre de 80 mm pour les applications les plus diverses. Avec réflecteurs à feuille bleue et catadioptres à billes de verre.

Couleur : Blanc

Matériau : Plastique

Diamètre : 80 mm

Matériel de commande : Douille de sol en aluminium - PZ 1

Avantages des bornes flexibles en plastique :

- Élastique et donc pouvant être heurtée
- Évite d'endommager le véhicule en cas de collision
- Pas de réparation nécessaire sur la borne ou le véhicule
- Augmente la sécurité routière
- Augmente l'orientation dans la circulation routière et sur les parkings

Pièces de rechange



Douille de sol en aluminium

Référence de l'article : ELB-PZ1

Pour la fixation de bornes de circulation flexibles.

Hauteur : 100 mm
diamètre : 22 mm

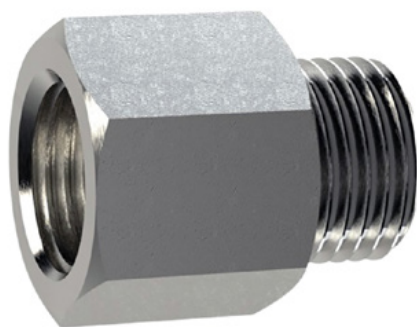


Douille de sol M16 en acier

Référence de l'article : ELB-PZ2

Pour la fixation de bornes de circulation flexibles.

Hauteur de la borne : 130 mm
diamètre : 28 mm



Douille de sol pour borne en aluminium

Référence de l'article : ELB-PZ3

Pour la fixation de bornes de circulation flexibles.

Hauteur : 70 mm
diamètre : 50 mm



Douille de sol pour borne en aluminium

Référence de l'article : ELB-PZ4

Pour la fixation de bornes de circulation flexibles.

Hauteur : 70 mm
diamètre : 50 mm
