

Elastyczny słupek Bernd pomarańczowy z białymi paskami - 1000 mm



Numer artykułu:

ELB-P2-OW

Wysokość:

1000 mm

Utworzono 02.04.2024

Opis

Elastyczny słupek o średnicy 80 mm do szerokiego zakresu zastosowań. Z odbłyśnikami z białej folii i szklanych koralików.

Kolor: Pomarańczowy

Materiał: Pomarańczowy: Tworzywo sztuczne

Średnica: 80 mm

Materiał montażowy: Aluminiowe gniazdo uziemienia - PZ 1

Zalety elastycznych słupków plastikowych:

- Elastyczne i dzięki temu łatwo dostępne
- Zapobiega uszkodzeniu pojazdu w przypadku kolizji
- Brak konieczności naprawy słupka lub pojazdu
- Zwiększa bezpieczeństwo na drodze
- Zwiększa orientację w ruchu drogowym i na parkingach

Części zamienne



Aluminiowe gniazdo uziemienia

Numer artykułu: ELB-PZ1

Do montażu elastycznych słupków drogowych.

Wysokość: 100 mm

Średnica: 22 mm



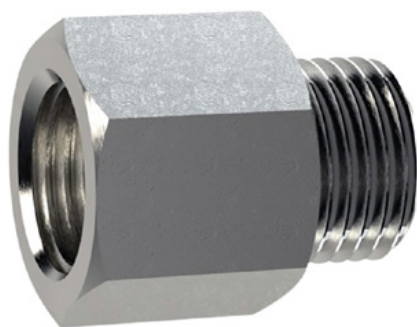
Stalowe gniazdo uziemienia M16

Numer artykułu: ELB-PZ2

Do montażu elastycznych słupków drogowych.

Wysokość: 130 mm

Średnica: 28 mm



Gniazdo uziemienia dla słupków aluminiowych

Numer artykułu: ELB-PZ3

Do montażu elastycznych słupków drogowych.

Wysokość: 70 mm

Średnica: 50 mm



Gniazdo uziemienia dla słupków aluminiowych

Numer artykułu: ELB-PZ4

Do montażu elastycznych słupków drogowych.

Wysokość: 70 mm

Średnica: 50 mm
