

# Borne flexible SUMO vert avec bandes blanches



Référence de l'article :

ELB-P6-GW

Hauteur :

800 mm

Créé le 02.04.2024

## Description

Borne flexible avec un grand diamètre de 130 mm pour les applications les plus diverses. Avec réflecteurs à film blanc et catadioptres à billes de verre.

Couleur : Vert

Matériau : Plastique

diamètre : 130 mm

Matériel de commande : Douille de sol en aluminium - PZ 1

Avantages des bornes flexibles en plastique :

- Élastique et donc pouvant être heurtée
- Évite d'endommager le véhicule en cas de collision
- Pas de réparation nécessaire sur la borne ou le véhicule
- Augmente la sécurité routière
- Augmente l'orientation dans la circulation routière et sur les parkings

# Pièces de rechange



## Douille de sol en aluminium

Référence de l'article : ELB-PZ1

Pour la fixation de bornes de circulation flexibles.

Hauteur : 100 mm  
diamètre : 22 mm

---



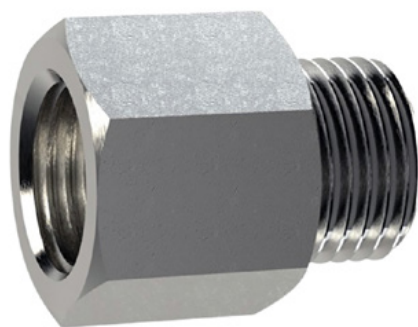
## Douille de sol M16 en acier

Référence de l'article : ELB-PZ2

Pour la fixation de bornes de circulation flexibles.

Hauteur de la borne : 130 mm  
diamètre : 28 mm

---



## Douille de sol pour borne en aluminium

Référence de l'article : ELB-PZ3

Pour la fixation de bornes de circulation flexibles.

Hauteur : 70 mm  
diamètre : 50 mm

---



## Douille de sol pour borne en aluminium

Référence de l'article : ELB-PZ4

Pour la fixation de bornes de circulation flexibles.

Hauteur : 70 mm  
diamètre : 50 mm

---