

Flexibler Poller SUMO grün mit weißen Streifen



Artikelnummer:

ELB-P6-GRW

Höhe:

800 mm

Erstellt am 02.04.2024

Beschreibung

Flexibler Poller mit großem Durchmesser von 130 mm für unterschiedlichste Anwendungen
Mit weißen Folienreflektoren und Glasperlenrückstrahlern.

Farbe: Grün

Material: Kunststoff

Durchmesser: 130 mm

Bestigungsmaterial: Bodenhülse aus Aluminium - PZ 1

Vorteile von flexiblen Kunststoffpollern:

- Elastisch und somit anfahrbar
- Verhindert Schäden am Fahrzeug im Falle eines Anfahrens
- Keine Reparaturen am Poller oder Fahrzeug notwendig
- Erhöht Verkehrssicherheit
- Erhöht Orientierung im Straßenverkehr und auf Parkplätzen

Ersatzteile



Bodenhülse aus Aluminium

Artikelnummer: ELB-PZ1

Zur Befestigung von flexiblen Verkehrspollern.

Höhe: 100 mm

Durchmesser: 22 mm



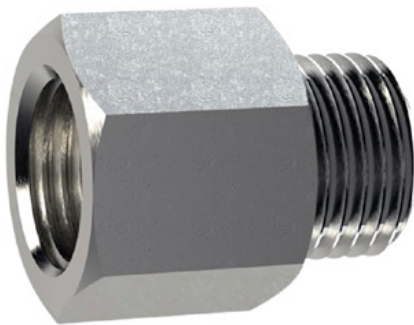
Bodenhülse M16 aus Stahl

Artikelnummer: ELB-PZ2

Zur Befestigung von flexiblen Verkehrspollern.

Höhe: 130 mm

Durchmesser: 28 mm



Adapter M16/M24

Artikelnummer: ELB-PZ3

Zur Befestigung von flexiblen Verkehrspollern.

[b | Material:[b/] Stahl



Bodenhülse für Poller aus Aluminium

Artikelnummer: ELB-PZ4

Zur Befestigung von flexiblen Verkehrspollern.

Höhe: 70 mm

Durchmesser: 50 mm
