

# Elastyczny słupek SUMO zielony z białymi paskami



Numer artykułu:

ELB-P6-GRW

Wysokość:

800 mm

Utworzono 02.04.2024

## Opis

Elastyczny słupek o dużej średnicy 130 mm do szerokiego zakresu zastosowań  
Z odbłyśnikami z białej folii i szklanymi kulkami.

**Kolor:** Zielony

**Materiał:** Zielony Tworzywo sztuczne

**Średnica:** 130 mm

**Materiał montażowy:** Aluminiowe gniazdo uziemienia - PZ 1

**Zalety elastycznych słupków plastikowych:**

- Elastyczny i dzięki temu przystępny
- Zapobiega uszkodzeniu pojazdu w przypadku kolizji
- Brak konieczności naprawy słupka lub pojazdu
- Zwiększa bezpieczeństwo na drodze
- Zwiększa orientację w ruchu drogowym i na parkingach

# Części zamienne



## Aluminiowe gniazdo uziemienia

Numer artykułu: ELB-PZ1

Do montażu elastycznych słupków drogowych.

Wysokość: 100 mm

Średnica: 22 mm

---



## Stalowe gniazdo uziemienia M16

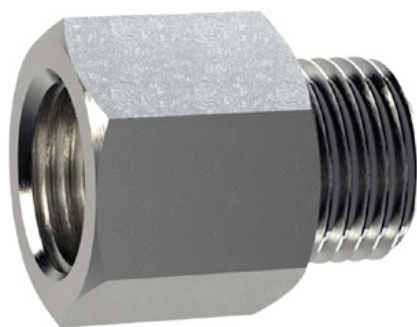
Numer artykułu: ELB-PZ2

Do montażu elastycznych słupków drogowych.

Wysokość: 130 mm

Średnica: 28 mm

---



## Gniazdo uziemienia dla słupków aluminiowych

Numer artykułu: ELB-PZ3

Do montażu elastycznych słupków drogowych.

Wysokość: 70 mm

Średnica: 50 mm

---



## Gniazdo uziemienia dla słupków aluminiowych

Numer artykułu: ELB-PZ4

Do montażu elastycznych słupków drogowych.

Wysokość: 70 mm

Średnica: 50 mm

---