

# Bolar flexibil SUMO verde cu dungii albe



Numărul articolului:

ELB-P6-GRW

Înălțime:

800 mm

Creat pe 02.04.2024

## Descriere

Boltă flexibilă cu un diametru mare de 130 mm pentru o gamă largă de aplicații  
Cu reflectoare din folie albă și cu reflectoare din perle de sticlă.

Culoare: Verde

Material: verde Plastic

Diametru: 130 mm

Material de montaj: Soclu de masă din aluminiu - PZ 1

Avantajele bornelor din plastic flexibil:

- Elastice și, prin urmare, ușor de abordat
- Împiedică deteriorarea vehiculului în caz de coliziune
- Nu sunt necesare reparații ale bornei sau ale vehiculului
- Crește siguranța rutieră
- Crește orientarea în traficul rutier și în parcurile de mașini

# Piese de schimb



## Priză de masă din aluminiu

Numărul articolului: ELB-PZ1

Pentru montarea bolarzilor de trafic flexibili.

Înălțime: 100 mm

Diametru: 22 mm

---



## Soclu de masă din oțel M16

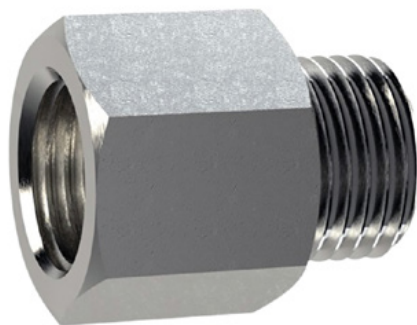
Numărul articolului: ELB-PZ2

Pentru montarea bolarzilor de trafic flexibili.

Înălțime: 130 mm

Diametru: 28 mm

---



## Priză de împământare pentru borne de aluminiu

Numărul articolului: ELB-PZ3

Pentru montarea bolarzilor de trafic flexibili.

Înălțime: 70 mm

Diametru: 50 mm

---



## Priză de împământare pentru borne de aluminiu

Numărul articolului: ELB-PZ4

Pentru montarea bolarzilor de trafic flexibili.

Înălțime: 70 mm

Diametru: 50 mm

---