

Elastyczny słupek SUMO pomarańczowy z białymi paskami



Numer artykułu:

ELB-P6-OW

Wysokość:

800 mm

Utworzono 02.04.2024

Opis

Elastyczny słupek o dużej średnicy 130 mm do szerokiego zakresu zastosowań
Z odbłyśnikami z białej folii i szklanymi kulkami.

Kolor: Pomarańczowy

Materiał: Pomarańczowy Tworzywo sztuczne

Średnica: 130 mm

Materiał montażowy: Aluminiowe gniazdo uziemienia - PZ 1

Zalety elastycznych słupków plastikowych:

- Elastyczny i dzięki temu przystępny
- Zapobiega uszkodzeniu pojazdu w przypadku kolizji
- Brak konieczności naprawy słupka lub pojazdu
- Zwiększa bezpieczeństwo na drodze
- Zwiększa orientację w ruchu drogowym i na parkingach

Części zamienne



Aluminiowe gniazdo uziemienia

Numer artykułu: ELB-PZ1

Do montażu elastycznych słupków drogowych.

Wysokość: 100 mm

Średnica: 22 mm



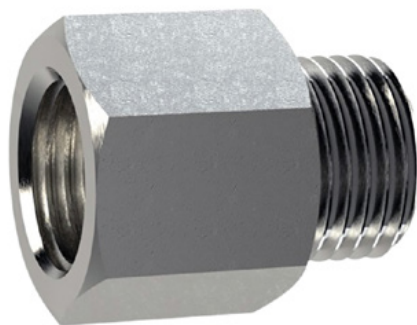
Stalowe gniazdo uziemienia M16

Numer artykułu: ELB-PZ2

Do montażu elastycznych słupków drogowych.

Wysokość: 130 mm

Średnica: 28 mm



Gniazdo uziemienia dla słupków aluminiowych

Numer artykułu: ELB-PZ3

Do montażu elastycznych słupków drogowych.

Wysokość: 70 mm

Średnica: 50 mm



Gniazdo uziemienia dla słupków aluminiowych

Numer artykułu: ELB-PZ4

Do montażu elastycznych słupków drogowych.

Wysokość: 70 mm

Średnica: 50 mm
