

Elastyczny słupek ołówkowy - zielony



Numer artykułu:

EBL-P1-R

Wysokość:

1000 mm

Utworzono 29.03.2024



Opis

Przyciąga wzrok przed szkołami i przedszkolami. Ołówkowy wzór natychmiast wizualizuje, że jest to obszar, w którym przebywają dzieci. Zwiększa to świadomość kierowcy i poprawia bezpieczeństwo.

Kolor: Czerwony

Materiał: czerwony Tworzywo sztuczne

Materiał montażowy: Aluminiowe gniazdo uziemienia - PZ 1

Zalety elastycznych słupków plastikowych:

- Elastyczne i dzięki temu łatwo dostępne
- Zapobiega uszkodzeniu pojazdu w przypadku kolizji
- Brak konieczności naprawy słupka lub pojazdu
- Zwiększa bezpieczeństwo na drodze
- Zwiększa orientację w ruchu drogowym i na parkingach

Części zamienne



Aluminiowe gniazdo uziemienia

Numer artykułu: ELB-PZ1

Do montażu elastycznych słupków drogowych.

Wysokość: 100 mm

Średnica: 22 mm



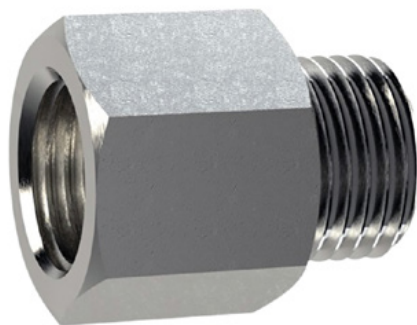
Stalowe gniazdo uziemienia M16

Numer artykułu: ELB-PZ2

Do montażu elastycznych słupków drogowych.

Wysokość: 130 mm

Średnica: 28 mm



Gniazdo uziemienia dla słupków aluminiowych

Numer artykułu: ELB-PZ3

Do montażu elastycznych słupków drogowych.

Wysokość: 70 mm

Średnica: 50 mm



Gniazdo uziemienia dla słupków aluminiowych

Numer artykułu: ELB-PZ4

Do montażu elastycznych słupków drogowych.

Wysokość: 70 mm

Średnica: 50 mm
