

Baliza flexível - verde



Número do artigo:

ELB-P1-R

Altura:

1000 mm

Criado em 26.12.2024



Descrição do produto

O chamariz absoluto em frente de escolas e infantários. O desenho do lápis indica imediatamente que se trata de uma zona onde estão presentes crianças. Isto aumenta a consciencialização do condutor e melhora a segurança.

Cor: vermelho

Material: vermelho plástico

Material de fixação: Tomada de terra em alumínio - PZ 1

Vantagens dos pilaretes de plástico flexíveis:

- Elástico e, por conseguinte, acessível
- Evita danos no veículo em caso de colisão
- Não são necessárias reparações no pilarete ou no veículo
- Aumenta a segurança rodoviária
- Aumenta a orientação na circulação rodoviária e nos parques de estacionamento

Peças de substituição



Tomada de terra em alumínio

Número do artigo: ELB-PZ1

Para a montagem de balizas de trânsito flexíveis.

Altura: 100 mm

Diâmetro: 22 mm



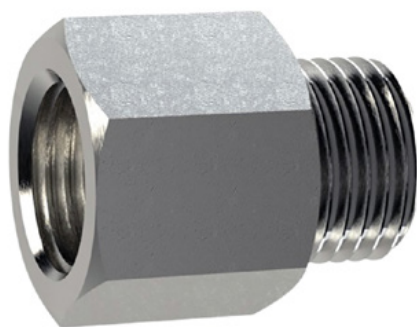
Tomada de terra em aço M16

Número do artigo: ELB-PZ2

Para a montagem de balizas de trânsito flexíveis.

Altura: 130 mm

Diâmetro: 28 mm



Tomada de terra para pilaretes de alumínio

Número do artigo: ELB-PZ3

Para a montagem de balizas de trânsito flexíveis.

Altura: 70 mm

Diâmetro: 50 mm



Tomada de terra para pilaretes de alumínio

Número do artigo: ELB-PZ4

Para a montagem de balizas de trânsito flexíveis.

Altura: 70 mm

Diâmetro: 50 mm
