

## Elastyczny słupek ołówkowy - żółty



Numer artykułu:

ELB-P1-G

Wysokość:

1000 mm

Utworzono 26.12.2024



## Opis

Przyciąga wzrok przed szkołami i przedszkolami. Ołówkowy wzór natychmiast wizualizuje, że jest to obszar, w którym przebywają dzieci. Zwiększa to świadomość kierowcy i poprawia bezpieczeństwo.

**Kolor:** Żółty

**Materiał:** żółty Tworzywo sztuczne

**Materiał montażowy:** Aluminiowe gniazdo uziemienia - PZ 1

**Zalety elastycznych słupków plastikowych:**

- Elastyczne i dzięki temu łatwo dostępne
- Zapobiega uszkodzeniu pojazdu w przypadku kolizji
- Brak konieczności naprawy słupka lub pojazdu
- Zwiększa bezpieczeństwo na drodze
- Zwiększa orientację w ruchu drogowym i na parkingach

# Części zamienne



## Aluminiowe gniazdo uziemienia

Numer artykułu: ELB-PZ1

Do montażu elastycznych słupków drogowych.

Wysokość: 100 mm

Średnica: 22 mm

---



## Stalowe gniazdo uziemienia M16

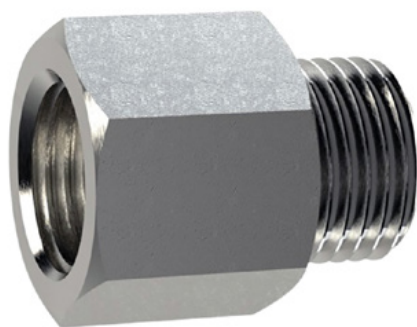
Numer artykułu: ELB-PZ2

Do montażu elastycznych słupków drogowych.

Wysokość: 130 mm

Średnica: 28 mm

---



## Gniazdo uziemienia dla słupków aluminiowych

Numer artykułu: ELB-PZ3

Do montażu elastycznych słupków drogowych.

Wysokość: 70 mm

Średnica: 50 mm

---



## Gniazdo uziemienia dla słupków aluminiowych

Numer artykułu: ELB-PZ4

Do montażu elastycznych słupków drogowych.

Wysokość: 70 mm

Średnica: 50 mm

---