

Porte-crayons flexible - jaune



Référence de l'article :

EBL-P1-G

Hauteur :

1000 mm

Créé le 29.03.2024



Description

L'accroche-regard absolu devant les écoles et les jardins d'enfants. La représentation sous forme de crayon permet de visualiser immédiatement qu'il s'agit d'une zone dans laquelle se trouvent des enfants. Cela augmente la sensibilité du conducteur et améliore la sécurité.

Couleur : jaune

Matériau : Plastique

Matériel de commande : Douille de sol en aluminium - PZ 1

Avantages des bornes flexibles en plastique :

- Élastique et donc pouvant être heurtée
- Évite d'endommager le véhicule en cas de choc
- Aucune réparation nécessaire sur la borne ou le véhicule
- Augmente la sécurité routière
- Augmente l'orientation dans la circulation routière et sur les parkings

Pièces de rechange



Douille de sol en aluminium

Référence de l'article : ELB-PZ1

Pour la fixation de bornes de circulation flexibles.

Hauteur : 100 mm
diamètre : 22 mm

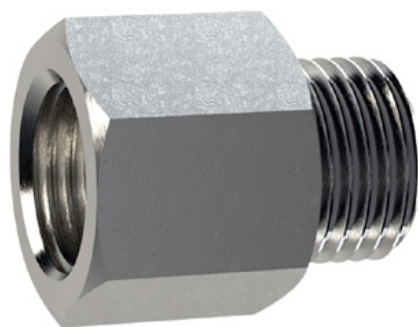


Douille de sol M16 en acier

Référence de l'article : ELB-PZ2

Pour la fixation de bornes de circulation flexibles.

Hauteur de la borne : 130 mm
diamètre : 28 mm



Douille de sol pour borne en aluminium

Référence de l'article : ELB-PZ3

Pour la fixation de bornes de circulation flexibles.

Hauteur : 70 mm
diamètre : 50 mm



Douille de sol pour borne en aluminium

Référence de l'article : ELB-PZ4

Pour la fixation de bornes de circulation flexibles.

Hauteur : 70 mm
diamètre : 50 mm
