

Bolardo lápiz flexible - amarillo



Número de artículo:

EBL-P1-G

Altura:

1000 mm

Creado el 29.03.2024



Descripción

El centro de todas las miradas delante de colegios y guarderías. El diseño de lápiz visualiza inmediatamente que se trata de una zona en la que hay niños. Esto aumenta la atención del conductor y mejora la seguridad.

Color: Amarillo

Material: amarillo Plástico

Material de montaje: Toma de tierra de aluminio - PZ 1

Ventajas de los bolardos de plástico flexible

- Elásticos y, por tanto, accesibles
- Evita daños al vehículo en caso de colisión
- No es necesario reparar el bolardo ni el vehículo
- Aumenta la seguridad vial
- Aumenta la orientación en el tráfico rodado y los aparcamientos

Piezas de recambio



Toma de tierra de aluminio

Número de artículo: ELB-PZ1

Para montar bolardos de tráfico flexibles.

Altura: 100 mm

Diámetro: 22 mm



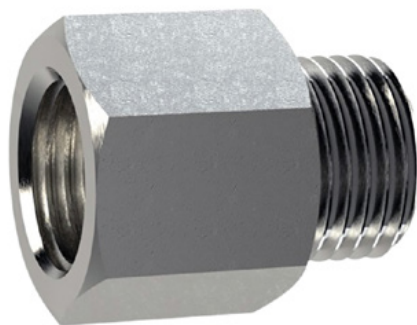
Toma de tierra de acero M16

Número de artículo: ELB-PZ2

Para montar bolardos de tráfico flexibles.

Altura: 130 mm

Diámetro 28 mm



Toma de tierra para bolardos de aluminio

Número de artículo: ELB-PZ3

Para montar bolardos de tráfico flexibles.

Altura: 70 mm

Diámetro: 50 mm



Toma de tierra para bolardos de aluminio

Número de artículo: ELB-PZ4

Para montar bolardos de tráfico flexibles.

Altura: 70 mm

Diámetro: 50 mm
