

Гъвкав стълб с молив - ЖЪЛТ



Номер на артикула:

ELB-P1-G

Височина:

1000 mm

Създадена 26.12.2024



Описание

Абсолютно привлича вниманието пред училища и детски градини. Дизайнът на молива веднага визуализира, че това е зона, в която има деца. Това повишава вниманието на водача и подобрява безопасността.

Цвят: Жълт

Материал: жълт Пластмаса

Материал за монтиране: Алуминиева заземителна розетка - PZ 1

Предимства на гъвкавите пластмасови боларди:

- Еластични и следователно достъпни
- Предотвратява повреда на превозното средство в случай на сблъсък
- Не се налагат ремонти на стълба или на превозното средство
- Повишава безопасността на пътя
- Подобрява ориентацията в пътното движение и паркингите

Резервни части



Алуминиево заземяващо гнездо

Номер на артикула: ELB-PZ1

За монтиране на гъвкави стълбчета за движение.

Височина: 100 мм

Диаметър: 22 мм



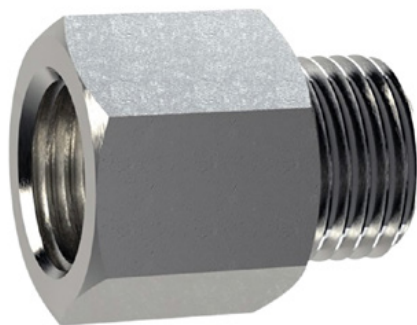
Стоманен заземен цокъл M16

Номер на артикула: ELB-PZ2

За монтиране на гъвкави стълбчета за движение.

Височина: 130 мм

Диаметър: 28 мм



Заземяващо гнездо за алуминиеви стълбове

Номер на артикула: ELB-PZ3

За монтиране на гъвкави стълбчета за движение.

Височина: 70 мм

Диаметър: 50 мм



Заземяващо гнездо за алуминиеви стълбове

Номер на артикула: ELB-PZ4

За монтиране на гъвкави стълбчета за движение.

Височина: 70 мм

Диаметър: 50 мм
