

Panoramica



Macchine per la marcatura stradale



Pompe da pittore senza aria



Soluzioni per la demarcazione



Tecnica di posa della bobina



Tecnica di marcatura



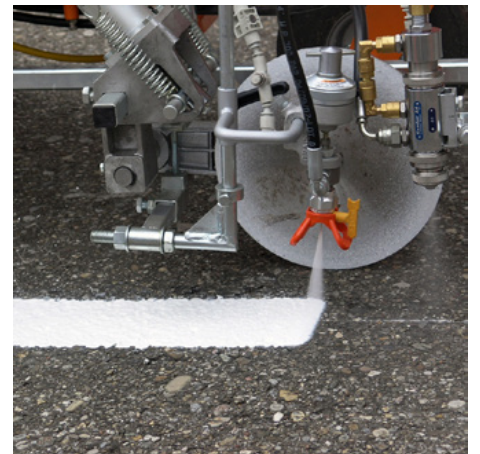
Accessori di marcatura



Essiccatori stradali



Pellicole per la marcatura dei pavimenti LongLife



Colori di marcatura

Panoramica



Pellicole per marcatura dell'asfalto Art



011/Pulsanti di marcatura



Protezione del cantiere



LED fotovoltaico



Segnaletica di corsia
Segnaletica di visibilità



Leitschwellen



Flexiposten



Flexible Verkehrspoller



Officina e magazzino

Panoramica



Indumenti di sicurezza



Scarpe di sicurezza



Tecnica di marcatura
utilizzata



Informazioni aggiuntive

Macchine per la marcatura stradale



Macchine senza aria



Macchine a spruzzo d'aria



Macchine per plastica fredda



Carrello di guida



Macchine senza aria



Macchine airless a guida manuale



Macchine airless con azionamento idraulico



Macchine pneumatiche portatili



Macchine senza aria per il corpo della piattaforma



Macchine airless a guida manuale



CMC AR 30 Pro-CMPR-MAXX - Macchina per la segnaletica stradale airless con pompa a pistoncini da 6,17 L/min e compressore

Macchina professionale per la segnaletica stradale per piccoli e medi lavori nel settore professionale o comunale! Dotata di pompa a pistoncini, compressore e dosatore automatico di linee/giunti RMCD. Ideale in combinazione con un carrello di guida HMC.

CMC-AR30PROP-CMPR
210 kg
1 Stk.
155 x 77 x 128 cm



CMC AR 30 Pro-2C - Marcatrice stradale airless con 2 pompe a membrana 5,9 L/min e motore Hondamotor

Tracciatrice stradale portatile a 2 colori. Per tracciare linee larghe con un solo colore o per tracciare due linee con colori diversi allo stesso tempo. Ideale anche per la plastica a spruzzo 1:1 (notare la speciale pistola 1:1).

CMC-MTLAR30PRO2C-H
150 kg
1 Stk.
160 x 68 x 105 cm



CMC AR 30 Pro-H - Marcatrice stradale airless con pompa a membrana 5,9 L/min con motore Honda

Macchina per la segnaletica orizzontale semplice, leggera e senza complicazioni, per piccole marcature nel settore professionale o comunale! Dotata di pompa a membrana.

CMC-MTLAR30PRO-H
110 kg
1 Stk.
162 x 65 x 100 cm



CMC AR 30 ProP-2C - Marcatore stradale airless con 2 pompe a pistone da 6,17 l/min.

Tracciatrice stradale portatile a 2 colori. Per marcare linee larghe con un solo colore o per marcare contemporaneamente due linee con colori diversi. Con unità di controllo C8000 o dispositivo di controllo della marcatura stradale RMCD.

CMC-MTLAR30PRO-P-2C
368 kg
1 Stk.
150 x 79 x 125 cm



AR 30 Pro P - AVH - Macchina per la marcatura dei pavimenti airless a batteria

Macchina per la segnaletica stradale manuale (elettrica) semplice, leggera e senza complicazioni per una segnaletica interna senza emissioni!

CMC-MTLAR30PROP-AVH
162 kg
1 Stk.
162 x 65 x 100 cm



CMC AR 30 Pro-P-G H - Marcatrice stradale airless invertita con pompa a pistone 6,17 L/min e motore Honda

Macchina per la segnaletica stradale appositamente progettata per tracciare raggi stretti. Il passo corto e il design speciale con due ruote anteriori e una ruota sterzante posteriore ne fanno la macchina ideale per la tracciatura di raggi stretti.

CMC-MTLAR30PROPG-H
110 kg
1 Stk.
130 x 65 x 100 cm



CMC AR 30 PROP-H - Marcatrice stradale airless con pompa a pistone 6,17 L/min e motore Honda

Macchina per la demarcazione stradale a guida manuale, semplice e leggera, per la realizzazione di piccole marcature in ambito professionale o comunale! Dotata di pompa a pistoncini con azionamento idraulico.

CMC-MTLAR30PRO-P-H
142 kg
1 Stk.
155 x 75 x 101 cm



Macchine airless a guida manuale



CMC AR 30 PROP-H - Marcatrice stradale airless con pompa a pistone 6,17 L/min e motore Honda

Macchina per la demarcazione stradale a guida manuale, semplice e leggera, per la realizzazione di piccole marcature in ambito professionale o comunale! Dotata di pompa a pistoni con azionamento idraulico.

CMC-MTLAR30PROP-H-R
142 kg
1 Stk.
155 x 75 x 101 cm

CMC



CMC AR 30 Pro-P 25 H - Tracciatrice stradale airless con pompa a pistone 8,9 L/min motore Honda

Macchina per la demarcazione stradale a guida manuale, semplice e leggera, per la realizzazione di piccole marcature in ambito professionale o comunale! Dotata di una potente pompa a pistone con una capacità di 8,9 litri/min.

CMC-MTLRAR30PRO-
P25H
160 kg
1 Stk.
146 x 64 x 102 cm

Macchine airless con azionamento idraulico



CMC AR100 Volante - Macchina per la marcatura stradale airless con azionamento idraulico e varie opzioni di configurazione.

Macchina per la marcatura stradale airless semovente con azionamento idraulico. Esclusivo sistema di guida con innovativo joystick. 2 sistemi di verniciatura indipendenti (2 pompe) e 2 pistole.

CMC-MTLAR100-2C
660 kg
1 Stk.
218 x 730 x 153.5 cm



CMC AR 100 G - Tracciatrice stradale airless con azionamento idraulico - 2 ruote anteriori

Macchina semovente airless per la segnaletica stradale con azionamento idraulico. Ideale per la marcatura di comuni e città o anche di grandi parcheggi. La macchina può essere equipaggiata anche con sistemi di spruzzatura della plastica. Due ruote anteriori, una ruota posteriore sterzante.

CMC-MTLAR100-G
540 kg
1 Stk.
185 x 75 x 160 cm



CMC AR30ITPP - Tracciatrice stradale airless con azionamento idraulico e pompa a pistone

Macchina semovente airless per la segnaletica stradale con azionamento idraulico. Ideale per la marcatura di comuni e città o anche di grandi parcheggi. La macchina può essere equipaggiata anche con sistemi di spruzzatura della plastica.

CMC-MTLAR30ITPP
265 kg
1 Stk.
165 x 60 x 105 cm



CMC AR40ITP-2C - Tracciatrice stradale airless con azionamento idraulico 2 pompe a membrana

Macchina per la marcatura stradale airless semovente con azionamento idraulico. Ideale per i lavori di marcatura nei comuni e nelle città o nei grandi parcheggi. Dotata di due pompe a membrana. La macchina può essere equipaggiata anche con sistemi di spruzzatura di plastica.

CMC-MTLAR40ITP-2C
305 kg
1 Stk.
200 x 75 x 120 cm



Macchine pneumatiche portatili



CMC AR 300 - Macchina per la segnaletica orizzontale con diverse possibilità di configurazione

Macchina semovente airless ride-on per lavori che richiedono una grande capacità di verniciatura. La macchina semovente per la segnaletica stradale può essere personalizzata. Serbatoio da 300 litri.

CMC-AR 300
1.300 kg
1 Stk.
345 x 110 x 210 cm



CMC AR 500 - Macchina per la marcatura stradale con diverse opzioni di configurazione

Macchina semovente airless ride-on. Per marcare 2 linee o 90 cm in una sola passata. La macchina per la segnaletica orizzontale può essere personalizzata. Serbatoio di vernice da 500 litri.

CMC-AR 500
1.800 kg
1 Stk.
365 x 110 x 210 cm



CMC AR 180 - Macchina per la segnaletica orizzontale con diverse possibilità di configurazione

Macchina airless semovente per lavori in cui è necessario garantire una grande capacità di verniciatura, elevate prestazioni di marcatura e stabilità con una macchina compatta a 4 ruote. Serbatoio da 180 litri.

CMC-AR180
825 kg
1 Stk.
220 x 90 x 185 cm



Macchina marcatrice airless articolata AR 300 SN

Macchina semovente per la segnaletica stradale Airspray con trasmissione idraulica. Per la segnaletica orizzontale in aree urbane o su strade extraurbane con curve strette. Sterzo articolato. Serbatoio da 300 litri.

CMC-L 300 SN
1.300 kg
1 Stk.
345 x 110 x 210 cm



U 10 - Macchina per la segnaletica stradale configurabile per airspray, airless, plastica a spruzzo 1:1, plastica a spruzzo 98:2; plastica a freddo

Macchina semovente airless per la segnaletica stradale per lavori in cui è necessario garantire una grande capacità di verniciatura, elevate prestazioni di marcatura e stabilità con una macchina compatta a 4 ruote. L'U10 può essere personalizzato.

CMC-U10
1 Stk.
313 x 125 x 219 cm



Macchina per la marcatura stradale U12 airless con attrezzatura airless

Macchina semovente airless per la segnaletica stradale per lavori in cui è necessario garantire una grande capacità di verniciatura, elevate prestazioni di marcatura e stabilità con una macchina compatta a 4 ruote. L'U12 può essere personalizzato.

CMC-U12-AR-500-EU
1 Stk.
369 x 140 x 216 cm



Macchina per la segnaletica stradale CMC U13 con attrezzatura airless

Macchina semovente airless per la segnaletica stradale per lavori in cui è necessario garantire una grande capacità di verniciatura, elevate prestazioni di marcatura e stabilità con una macchina compatta a 4 ruote. L'U 13 può essere personalizzato.

CMC-U13-Airless
1 Stk.
460 x 128 x 220 cm

Macchine senza aria per il corpo della piattaforma



Carrozzeria per autocarro o piattaforma Airless

La macchina per la segnaletica stradale ARK 17 è dotata di una pompa a pistone molto potente. Può essere utilizzata per la tracciatura di linee e per la marcatura di superfici. Grazie alle sue dimensioni compatte, il dispositivo di marcatura stradale può essere montato su qualsiasi autocarro, camioncino o rimorchio a pianale.

CMC-ARK 17 Airless
520 kg
1 Stk.
125 x 95 x 165 cm



Macchine a spruzzo d'aria



Macchine a spruzzo d'aria guidate a mano



Macchine ad aria compressa con azionamento idraulico



Macchine pneumatiche a scoppio



Macchine a spruzzo d'aria guidate a mano



L 40 Pro Marcatore a spruzzo d'aria - guidato a mano

Dispositivo portatile per la segnaletica stradale a spruzzo d'aria, semplice, leggero e senza complicazioni, per la realizzazione di piccole marcature in ambito professionale o comunale!

CMC-MTL40PRO-H
150 kg
1 Stk.
155 x 65 x 100 cm



Macchine ad aria compressa con azionamento idraulico

RMCD



L 120 Tracciatrice a getto d'aria con azionamento idraulico per marcature larghe

Macchina semovente per la marcatura stradale Airspray con azionamento idraulico. Per attività di marcatura molto ampie.

CMC-L120
490 kg
1 Stk.
190 x 80 x 138 cm

RMCD



L 60 ITP Macchina marcatrice Airspray ITP Airspray con azionamento idraulico

Macchina semovente Airspray per la segnaletica stradale con azionamento idraulico. Ideale per la marcatura di comuni e città o anche di grandi parcheggi.

CMC-L60ITP
240 kg
1 Stk.
200 x 85 x 120 cm

RMCD

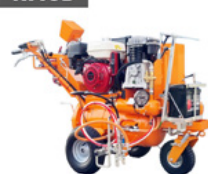


L 90 NST Marcatrice a spruzzo d'aria con azionamento idraulico

Macchina semovente per la segnaletica stradale Airspray con azionamento idraulico. Ideale per la marcatura di comuni e città o anche di grandi parcheggi.

CMC-L90-NST
412 kg
1 Stk.
192 x 91 x 120 cm

RMCD



L 50 ITP EVO H - Marcatrice a spruzzo d'aria con azionamento idraulico

Macchina semovente per la segnaletica stradale Airspray con azionamento idraulico. Ideale per la marcatura di comuni e città o anche di grandi parcheggi.

CMC-MTL50ITP-EVO-H
250 kg
1 Stk.
170 x 70 x 105 cm

RMCD



L 50 ITPPV Macchina marcatrice ad aria compressa con azionamento idraulico

Macchina semovente Airspray per la segnaletica stradale con azionamento idraulico. Ideale per la marcatura di comuni e città o anche di grandi parcheggi.

CMC-MTL50-NST
360 kg
1 Stk.
170 x 65 x 95 cm

Macchine pneumatiche a scoppio

RMCD



L 150, macchina per marcatura a spruzzo ad aria compressa

Macchina semovente per la segnaletica orizzontale a spruzzo d'aria con azionamento idraulico. Per la segnaletica orizzontale nelle aree urbane o sulle strade rurali.

CMC-L 150
825 kg
1 Stk.
220 x 90 x 185 cm

RMCD



L 250 - L 400 macchina tracciatrice a getto d'aria ride-on

Macchina semovente per la segnaletica stradale Airspray con trasmissione idraulica. Per la segnaletica orizzontale nelle aree urbane o sulle strade rurali.

CMC-L 250 - L 400
1.300 kg
1 Stk.
330 x 110 x 210 cm

RMCD



L 250 SN macchina macchinatrice articolata Airspray

Macchina semovente per la segnaletica stradale Airspray con trasmissione idraulica. Per la segnaletica orizzontale in aree urbane o su strade extraurbane con curve strette.

CMC-L 250 SN
1.300 kg
1 Stk.
345 x 110 x 210 cm

RMCD



U13 Airspray

Macchina semovente Airspray per la segnaletica stradale per lavori in cui è necessario garantire una grande capacità di verniciatura, elevate prestazioni di marcatura e stabilità con una macchina compatta a 4 ruote. L'U 13 può essere configurato individualmente.

CMC-U13 Airspray
1 Stk.



Macchine per plastica fredda



RMCD



RMCD



Macchine per plastica fredda con trasmissione a cinghia

Macchine per materie plastiche a freddo con azionamento idraulico

Macchine cavalcabili in plastica fredda



Macchine per plastica fredda con trasmissione a cinghia



CMC PM 50 C-ST - Marcatrice a freddo in plastica con azionamento a cinghia per la marcatura di agglomerati

Macchina per la marcatura stradale in plastica a freddo con trasmissione a cinghia per la marcatura di agglomerati.

La macchina ideale per marcare percorsi protettivi e barre di arresto in modo facile e veloce con una marcatura a struttura.

CMC-MTLPM50C-ST-13

175 kg

1 Stk.

120 x 118 x 166 cm



Macchine per materie plastiche a freddo con azionamento

RMCD



CMC 60 C-ST Marcatrice a freddo in plastica per linee piane, agglomerati e coste

Macchina semovente per la segnaletica orizzontale in plastica a freddo.
Macchina per la segnaletica stradale in plastica a freddo molto produttiva.
A seconda dell'equipaggiamento, è possibile realizzare marcature piatte, agglomerati (marcature di struttura) o nervature. Anche con RMCD - Dispositivo di controllo della segnaletica orizzontale.

CMC-60 C-ST
563 kg
1 Stk.
200 x 120 x 140 cm



CMC Marcatrice universale a freddo in plastica per linee piatte, agglomerati e costole

Macchina semovente per la marcatura stradale in plastica a freddo.
Macchina altamente produttiva per l'applicazione di marcature in plastica a freddo. A seconda dell'attrezzatura, è possibile applicare linee piatte, agglomerati (marcature strutturate) o strisce.

CMC-Universal
270 kg
1 Stk.
150 x 98 x 110 cm



Macchine cavalcabili in plastica fredda

RMCD



CMC 250 C-ST macchina per la marcatura a freddo della plastica a freddo

Macchina semovente per la segnaletica orizzontale in plastica a freddo. Macchina per la segnaletica stradale in plastica a freddo semovente molto produttiva. A seconda dell'equipaggiamento, è possibile realizzare linee piatte, agglomerati o strisce. Anche con RMCD - Dispositivo di controllo della segnaletica orizzontale.

CMC-250 C-ST
1.300 kg

345 x 110 x 210 cm

RMCD



Macchina marcatrice a freddo CMC 400 C-ST per la marcatura a freddo della plastica

Macchina semovente per la segnaletica orizzontale in plastica. Macchina per la segnaletica orizzontale in plastica a freddo semovente molto produttiva. A seconda dell'equipaggiamento, è possibile realizzare marcature piatte, agglomerate o rigate. Anche con RMCD - Dispositivo di controllo della segnaletica orizzontale.

CMC-400 C-ST
1.300 kg

345 x 110 x 210 cm

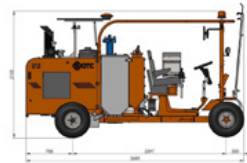


U10 macchina marcatrice a freddo per plastica da 250 litri

Macchina semovente per la segnaletica orizzontale in plastica a freddo. Macchina per la segnaletica stradale in plastica a freddo semovente molto produttiva. A seconda dell'equipaggiamento, è possibile realizzare linee piatte, agglomerati o strisce. Anche con RMCD - Dispositivo di controllo della segnaletica orizzontale.

CMC-U10-250-CST

312.5 x 124.5 x 218.5 cm

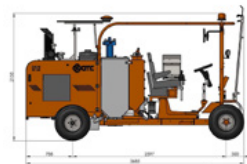


U12 macchina per la segnaletica orizzontale in plastica a freddo da 250 litri

Macchina semovente per la segnaletica orizzontale in plastica a freddo. Macchina per la segnaletica stradale in plastica a freddo semovente molto produttiva. A seconda dell'equipaggiamento, è possibile realizzare linee piatte, agglomerati o strisce. Anche con RMCD - Dispositivo di controllo della segnaletica orizzontale.

CMC-U12-250-CST

368 x 140 x 215 cm



U12 macchina per la segnaletica orizzontale in plastica a freddo da 250 litri

Macchina semovente per la segnaletica orizzontale in plastica a freddo. Macchina per la segnaletica stradale in plastica a freddo semovente molto produttiva. A seconda dell'equipaggiamento, è possibile realizzare linee piatte, agglomerati o strisce. Anche con RMCD - Dispositivo di controllo della segnaletica orizzontale.

CMC-U12-400-CST

368 x 140 x 215 cm



Carrello di guida



CMC - Auto a trazione HMC con trazione elettrica

Aumentate la vostra produttività con il carrello a trazione elettrica HMC di CMC. Questo carrello può essere agganciato alla macchina per la segnaletica orizzontale elettrica portatile.

CMC-HMC-AV

1 Stk.



CMC - HMC Carrello di trasmissione con azionamento idraulico per macchine per la segnaletica stradale

Aumentate la vostra produttività con il carrello di guida ad azionamento idraulico HMC di CMC. Può essere montato dietro la vostra macchina per la segnaletica stradale portatile con un gancio. Con motore Briggs and Stratton.

CMC-HMC-B

148 kg

1 Stk.

145 x 70 x 115 cm



CMC - Carrello di trazione HMC con azionamento idraulico per macchine per la segnaletica orizzontale con motore Honda

Aumentate la vostra produttività con il carrello di trascinamento ad azionamento idraulico HMC di CMC. Può essere montato dietro la vostra macchina per la segnaletica orizzontale portatile con frizione. Con motore Honda.

CMC-HMC-H

148 kg

1 Stk.

145 x 70 x 115 cm



Pompe da pittore senza aria



CMC Modello 20000 - Pompa di verniciatura airless a doppia testa

Capacità della pompa: 2 x 7 l/min
Pressione massima: 250 bar
Motore: 3 CV elettrico
Tensione: 380 V
Peso: 65 kg

CMC-20000
65 kg
1 Stk.



CMC Modello 12000 V

Pompa per verniciatura airless con pompa a membrana verticale
Capacità della pompa: 7,0 l/min
Pressione massima: 250 bar
Motore: 3,0 PS elettrico
Tensione: 230 V

CMC-Modell 12000V
45 kg
1 Stk.



CMC Modello P20-CB - Spruzzatore airless / Pompa per verniciatura con motore Honda

Spruzzatore airless CMC con pompa a pistone P20-CB per tutti i lavori di verniciatura.
Capacità della pompa: 6,17 l/min
Pressione massima: 250 bar
Motore: motore a combustione da 6 CV
Peso: 87 kg

CMC-P20-CB-CH
87 kg
1 Stk.



CMC Modello P20-CE - Pompa airless spruzzatore / pittore con azionamento elettrico

Spruzzatore airless CMC con pompa a pistone P20-CE per tutti i lavori di verniciatura.
Capacità della pompa: 6,17 l/min
Pressione massima: 250 bar
Motore: motore elettrico da 3 CV 230 volt monofase
Peso: 87 kg

CMC-P20-CE
87 kg
1 Stk.



Soluzioni per la demarcazione



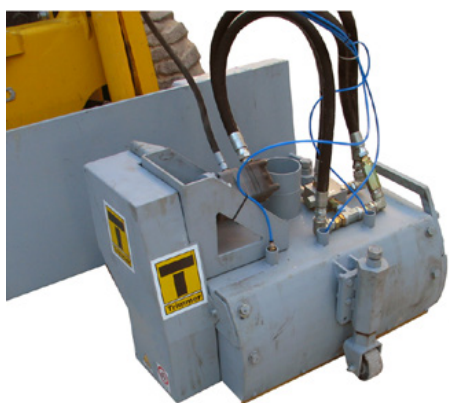
Macchine fresatrici con larghezza di lavoro di 20 cm



Fresatrici con larghezza di lavoro di 25 cm



Fresatrici con larghezza di lavoro di 30 cm



Macchine fresatrici con larghezza di lavoro di 60 cm



Apparecchiature di levigatura



Macchine fresatrici con larghezza di lavoro di 20 cm



Da Arx - FR 200 con motore a benzina Honda

La FR 200 offre uno spettro di prestazioni molto ampio. Spazia dalle semplici attività di pulizia ai difficili lavori di demarcazione nel settore della segnaletica stradale. Grazie alle sue dimensioni compatte e alla sua maneggevolezza, consente di lavorare con grande precisione su aree di piccole e medie dimensioni, sia all'interno che all'esterno.

ARX - 701436
55 kg
1 Stk.
110 x 36.5 x 97 cm



Da Arx - FR 200 con motore elettrico - 2,2 kW, 230 V / 50 Hz

La FR 200 offre uno spettro di prestazioni molto ampio. Spazia dalle semplici attività di pulizia ai difficili lavori di demarcazione nel settore della segnaletica stradale. Grazie alle sue dimensioni compatte e alla sua maneggevolezza, consente di lavorare con grande precisione su aree di piccole e medie dimensioni, sia all'interno che all'esterno.

ARX - 701449
55 kg
1 Stk.
110 x 36.5 x 97 cm



CMC-CM 300 Fresatrice per demarcazione 20 cm

Macchina/router con larghezza di 20 cm per la rimozione della segnaletica orizzontale e orizzontale. È possibile cambiare il tamburo con semplici maniglie.

CMC-RSCM300V
65 kg
1 Stk.
100 x 45 x 90 cm



TR 200 SMART demarcazione con motore a benzina

Il TRIMMER TR 200 con motore a benzina è ideale per pulire o irruvidire aree di medie dimensioni. È anche lo strumento perfetto per la demarcazione della segnaletica stradale esistente.

TRIM-00302052
56 kg
1 Stk.
370 x 1.060 x 960 mm



Fresatrici con larghezza di lavoro di 25 cm



Da Arx - VA 25 S con motore a benzina Honda

La macchina per la preparazione delle superfici VA 25 S è ideale per superfici medio-grandi. Ci sono lame adatte per ogni sfida. La VA 25 S è disponibile come macchina a benzina o elettrica.

ARX - 707335
100 kg
1 Stk.
95 x 45.5 x 116.5 cm



Fresatrici con larghezza di lavoro di 30 cm



VA 30 S con motore a benzina Honda

Ovunque sia necessario irruvidire, scanalare, pulire o decotare le superfici, la VA 30 S è la macchina giusta. Il dispositivo di regolazione continua della profondità assicura un adattamento ottimale alle condizioni del terreno. La VA 30 S è una macchina per la preparazione delle superfici per le applicazioni più difficili.

ARX - 706275
180 kg
1 Stk.
1.355 x 555 x 1.090 mm



VA 30 SH con motore a benzina Honda con azionamento idraulico

Per i lavori pesanti di pulizia e sgrossatura, c'è la VA 30 SH. Una macchina maneggevole e facile da usare grazie all'alimentazione idraulica. Viene utilizzata in tutti i casi in cui il risanamento del calcestruzzo su larga scala, la rimozione di fanghi di calcestruzzo, di croste di sporco o di rivestimenti in plastica fanno parte dell'attività quotidiana.

ARX - 707533
300 kg
1 Stk.
1.355 x 555 x 1.090 mm



BORUM LineEraser (24 perni) tagliatore rotondo

Spruzzatore airless CMC con pompa a membrana 12000 N per tutti i lavori di verniciatura.

Capacità della pompa: 7 l/min
Pressione massima: 250 bar
Motore: 3 PS elettrico
Tensione: 230 V

BOR-900228
204 kg
1 Stk.
114 x 60 x 90 cm



Segnatrice TR 300 I/4 con motore a benzina e azionamento idraulico

Il TRIMMER TR 300 con motore a benzina e azionamento idraulico è ideale per la demarcazione della segnaletica stradale esistente su aree medio-grandi. Il tamburo può essere dotato di diversi tipi di lamelle. La sostituzione del tamburo si effettua in pochi minuti.

TRIM-00302060
315 kg
1 Stk.
600 x 1.400 x 1.100 mm



TR 306 Coltivatore di demarcazione a doppia demarcazione idraulica

Fresatrice montata in duplex con azionamento idraulico delle unità di lavorazione. Da montare su trattori, camion o simili. Adatta per i grandi lavori di fresatura su strade extraurbane, autostrade e persino aeroporti. Con unità di fresatura ad azionamento idraulico.

TRIM-00304006
580 kg
1 Stk.
1.700 x 1.350 x 900 mm



TR 306 Router di demarcazione meccanica duplex

Fresatrice montata in duplex con azionamento meccanico delle unità di lavorazione. Da montare su trattori, camion o simili. Adatta a lavori di fresatura di grandi dimensioni su strade extraurbane, autostrade e persino aeroporti. Con unità di fresatura ad azionamento idraulico.

TRIM-00304007
580 kg
1 Stk.
1.700 x 1.350 x 900 mm



Macchine fresatrici con larghezza di lavoro di 60 cm



TR 600 M Fresatrice meccanica per la demarcazione dell'attrezzatura di demarcazione

Fresa montata con azionamento meccanico dell'unità di lavorazione del terreno. Da montare su trattori, camion o simili. Adatta a lavori di fresatura di grandi dimensioni su strade extraurbane, autostrade e persino aeroporti. Con unità di fresatura ad azionamento meccanico.

TRIM-00303040
540 kg
1 Stk.
700 x 1.250 x 450 mm



TR 600 I Coltivatore demarcazione idraulica

Fresa montata con azionamento idraulico dell'unità di lavorazione del terreno. Da montare su trattori, camion o simili. Adatta a lavori di fresatura di grandi dimensioni su strade extraurbane, autostrade e persino aeroporti. Con unità di fresatura ad azionamento idraulico.

TRIM-00304011
540 kg
1 Stk.
700 x 1.250 x 450 mm



Apparecchiature di levigatura



Fresatrice di riabilitazione ROLL RO-300

L'elevata resa superficiale, le dimensioni compatte e il peso ridotto rendono la macchina un compagno ideale in tutti i cantieri. I componenti innovativi stabiliscono nuovi standard in questa categoria.
Larghezza di lavoro: 300 mm

ROL-1716800
63 kg
1 Stk.



Levigatrice a mano ROLL RO-125

Smerigliatrice diamantata universale, ideale per i bordi e le scale.
Per tutti i lavori di smerigliatura e fresatura.
Con numerosi accessori.

ROL-1914781
4.5 kg
1 Stk.



Levigatrice a mano ROLL RO-180

Smerigliatrice manuale diamantata universale, ideale per la zona dei bordi.
Per tutti i lavori di smerigliatura e fresatura.
Con numerosi accessori.

ROL-1914851
9.5 kg
1 Stk.



Tecnica di posa della bobina

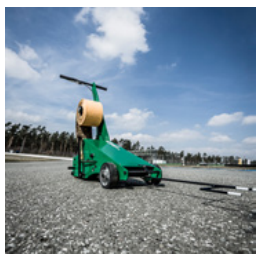


Macchina per la demarcazione di pellicole per la segnaletica stradale

Le pellicole di demarcazione temporanee devono essere nuovamente rimosse in modo permanente, perché ora si applica nuovamente il percorso di traffico originale. Con il nuovo estrattore, la demarcazione è ora molto semplice!

IBO-Puller
145 kg
1 Stk.
1.3 x 0.75 x 0.95 m

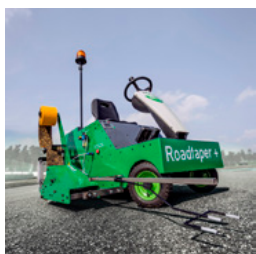
Il nostro servizio di estrattore aiuta a demarcare in modo permanente e completo, senza residui!



Dispositivo di posa della pellicola Road Taper

La Road Taper convince per le sue enormi prestazioni. Il peso ridotto di questa macchina la rende veloce e facile da usare. La RoadTaper è una macchina molto efficiente per l'applicazione di pellicole per la segnaletica stradale in modo semplice, sicuro e ottimizzato dal punto di vista dei costi.

IBO-Road Taper
40 kg
1 Stk.
1 x 0.49 x 0.95 m



Macchina per la posa automatica del film Road Taper Plus

Grazie al nostro Road Taper Plus, le deviazioni e le imprecisioni spesso causate dai dispositivi di marcatura a guida manuale appartengono al passato. Essendo il dispositivo di marcatura conica più preciso oggi disponibile sul mercato, il nostro Road Taper Plus elimina la necessità di reclami di ispezione e la conseguente rilavorazione, risparmiando tempo e denaro.

IBO-Road Taper Plus
450 kg
1 Stk.
1.7 x 0.75 x 1.3 m



Rullo di pressione per lamine di segnaletica stradale

Se i fogli di marcatura non aderiscono in modo uniforme alla superficie stradale, possono sorgere gravi complicazioni nel traffico stradale! Evitate questo inconveniente con il nuovo rullo a pressione in materiale di alta qualità! Per la pressatura permanente dei fogli di segnaletica stradale.

IBO-Roller
90 kg
1 Stk.
1.17 x 0.48 x 0.92 m



Spruzzatore di primer per fogli di segnaletica stradale

Lo spruzzatore di primer per pellicole di marcatura non è solo molto facile da usare in termini di maneggevolezza, ma anche quando è necessario in modo rapido o urgente. Il dispositivo assicura che il primer venga applicato con precisione millimetrica. È adatto per l'applicazione di pellicole temporanee per la segnaletica stradale e per soluzioni permanenti.

IBO-Sprayer
23 kg
1 Stk.
0.655 x 0.33 x 0.9 m



Highwayliner - Dispositivo di posa del film

Macchina per l'applicazione di pellicole per la segnaletica orizzontale temporanea
Pellicola per la segnaletica orizzontale VERLEGEEINHEIT integrata
Macchina integrata per la spruzzatura di primer PRIMATIK

KAV-HWL
1 Stk.



Highwayliner - Unità di premarcatura

rPentola colorata pre-marcatura in materiale inossidabile:- Capacità tazza di flusso 800 ml
- Quantità di vernice dosabile
- Può essere collegato all'Highwayliner utilizzando i tubi quadrati in dotazione (2 metri, 3 metri o 4 metri).
- Sostegno dell'asta con aste per evitare il piegamento

KAV-VMAR
3 Stk.



Tecnica di posa della bobina



Highwayliner - Soffiante di pre-pulizia

Soffiatore di pre-pulizia
rSoffiatore motorizzato per la pulizia del manto stradale dallo sporco grossolano e per l'asciugatura del manto stradale in condizioni di leggera umidità.

KAV-VREIN

1 Stk.



Dispositivo motorizzato per la posa del foglio

Il dispositivo di posa motorizzato per la stesura di pellicole per la segnaletica orizzontale e verticale.
È compatto e facile da usare.

KOE-MFVG

1 Stk.



Dispositivo a rulli di pressione

L'RTC 300 è un'unità di pressione del film dotata di tre rulli di pressione flessibili e progettata per la posa meccanica del film. Può essere montato su quasi tutti i trattori. (Macchina di aggancio opzionale!)

KOE-RTC300

1 Stk.



Dispositivo per la posa della pellicola

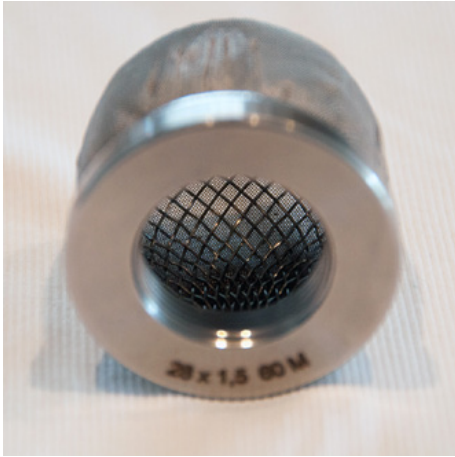
Il dispositivo di posa del film TA150 è un dispositivo di posa del film economico e leggero senza dispositivo di taglio.
Il taglio deve essere effettuato a mano con un coltello da taglio.

KOE-TA-150

1 Stk.



Tecnica di marcatura



Filtro



Ugelli senza aria



Pistole a colori



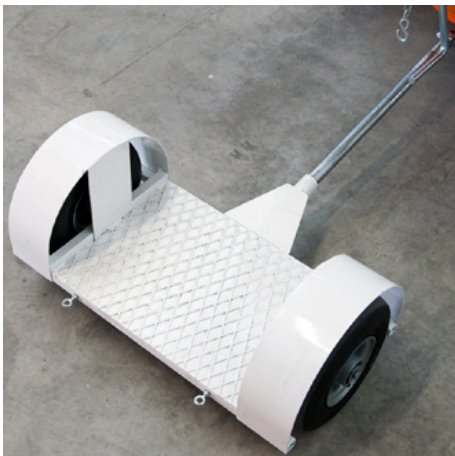
Pistole per perline di vetro



Tubi di colore



Colori dei serbatoi



Trailer



Handziehkästen



RMCD - Dispositivo di controllo della segnaletica stradale



Filtro



Pistole per verniciatura Filtro a innesto a 100 mesh (giallo)

Filtro a innesto per pistola a spruzzo 100 mesh (giallo).
Per filtrare la vernice di marcatura nella pistola a spruzzo.
Ideale per le vernici poliuretaniche.

BER-2004

10 Stk.



Pistole a spruzzo per verniciatura a spruzzo filtro a innesto a 50 mesh (bianco)

Filtro per pistola a spruzzo 50 mesh (bianco)
Per filtrare la vernice per marcatura nella pistola a spruzzo.

BER-FM2002

10 Stk.

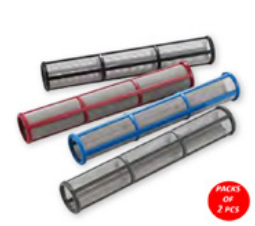


Materiale filtro nero, 60 mesh

Filtro materiale, maglia 60, Easy-Out-Long, nero
Come GRACO 244067 - non un filtro originale
Diametro: 31 mm
Altezza: 180 mm
Unità di imballaggio: 2 pezzi

BER-FM2021

2 Stk.



Materiale filtro blu, 100 mesh

Filtro materiale, maglia 100, Easy-Out-Long, blu
Come GRACO 244068 - non è un filtro originale
Diametro: 31 mm
Altezza: 180 mm
Unità di imballaggio: 2 pezzi

BER-FM2022

2 Stk.



Filtro colorato ad alta pressione 60 mesh

adatto per la macchina di marcatura CMC

CMC-VE00062

Lunghezza: 145 mm
diametro 25 mm

1 Stk.
145 x 25 mm



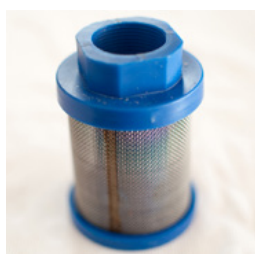
Filtro a colori ad alta pressione 100 mesh

adatto per la macchina di marcatura CMC

CMC-VE00063

Lunghezza: 145 mm
diametro 25 mm

1 Stk.



Filtro di aspirazione K1000 blu

Adatto alle macchine CMC.

CMC-VE00064

1 Stk.



Filtro



Filtro HP 1/4" FG X 1/4" M - Acciaio inox

adatto alla macchina di marcatura CMC

CMC-VE00080

1 Stk.



Filtro a colori ad alta pressione 30 mesh

adatto per la macchina di marcatura CMC

CMC-VE00110

Lunghezza: 145 mm

1 Stk.

Diametro: 25 mm

145 x 25 mm



RMCD - Filtro di aspirazione 28 x 1,5 mm - 60 mesh

Filtro di aspirazione 28 x 1,5 IG 60 Mesh
Filtro di aspirazione corto. Versione rinforzata.

RMCD-22906

1 Stk.



RMCD - Filtro a innesto per pistola a vernice 50 mesh (bianco)

10 filtri a pistola da 50 mesh per la marcatura di vernici PU o altre vernici a bassa viscosità.

RMCD-FM2002

10 Stk.



RMCD - Filtro a innesto per pistola a colori 100 mesh (giallo)

10 filtri a pistola da 100 mesh per la marcatura di vernici PU o altre vernici a bassa viscosità.

RMCD-FM2004

10 Stk.



Ugelli senza aria

Ugello regolabile 028



Ugello regolabile
Dimensioni: 028
Per la regolazione individuale dell'ampiezza di spruzzatura per la marcatura delle superfici.

BER-201328

1 Stk.



Ugello airless per la marcatura delle superfici 219

Ugello airless TITAN per la marcatura di superfici, simboli, ecc.
Angolo di spruzzo: 20 gradi
Foro: 0,019 pollici

CMC-662-219

1 Stk.



Ugello airless per la marcatura delle superfici 421

Ugello airless TITAN per la marcatura di superfici, simboli, ecc.
Angolo di spruzzo: 40 gradi
Foro: 0,021 pollici

CMC-662-421

1 Stk.



Ugello airless per la marcatura delle superfici 423

Ugello airless TITAN per la marcatura di superfici, simboli, ecc.
Angolo di spruzzo: 40 gradi
Foro: 0,023 pollici

CMC-662-423

1 Stk.



Ugello airless per la marcatura delle superfici 519

Ugello airless TITAN per la marcatura di superfici, simboli, ecc.
Angolo di spruzzo: 50 gradi
Foro: 0,019 pollici

CMC-662-519

1 Stk.



Ugello airless per la marcatura di superfici 521

Ugello airless TITAN per la marcatura di superfici, simboli, ecc.
Angolo di spruzzo: 50 gradi
Foro: 0,021 pollici

CMC-662-521

1 Stk.



Ugello airless per la marcatura delle linee 213

Ugello airless TITAN per la marcatura di linee nette.
Angolo di spruzzo: 20 gradi
Foro: 0,013 pollici

CMC-697-213

1 Stk.



Ugelli senza aria



Ugello airless per marcature di linea 215

Ugello airless TITAN per la marcatura di linee nette.

Angolo di spruzzo: 20 gradi

Foro: 0,015 pollici

CMC-697-215

1 Stk.



Ugello airless per la marcatura delle linee 217

Ugello airless TITAN per la marcatura di linee nette.

Angolo di spruzzo: 20 gradi

Foro: 0,017 pollici

CMC-697-217

1 Stk.



Ugello airless per marcature di linea 419

Ugello airless TITAN per la marcatura di linee nette.

Angolo di spruzzo: 40 gradi

Foro: 0,019 pollici

CMC-697-419

1 Stk.



Ugello airless per marcature di linea 421

Ugello airless in titanio per marcare linee nette.

Angolo di spruzzo: 40 gradi

Foro: 0,021 pollici

CMC-697-421

1 Stk.



Ugello airless per marcature di linee 621

Ugello airless TITAN per la marcatura di linee nette.

Angolo di spruzzo: 60 gradi

Foro: 0,021 pollici

CMC-697-621

1 Stk.



Ugello airless per marcatura di linee 623

Ugello airless TITAN per la marcatura di linee nette.

Angolo di spruzzo: 60 gradi

Foro: 0,023 pollici

CMC-697-623

1 Stk.



Ugello airless per marcature di linee 627

Ugello airless TITAN per la marcatura di linee nette.

Angolo di spruzzo: 60 gradi

Foro: 0,027 pollici

CMC-697-627

1 Stk.



Ugelli senza aria



Ugello airless per marcatura di linee 631

Ugello airless TITAN per la marcatura di linee nette.

Angolo di spruzzo: 60 gradi

Foro: 0,031 pollici

CMC-697-631

1 Stk.



Ugello airless per marcatura di linee 823

Ugello airless TITAN per la marcatura di linee nette.

Angolo di spruzzo: 80 gradi

Foro: 0,023 pollici

CMC-697-823

1 Stk.



Ugello airless per marcatura di linee 823

Ugello airless TITAN per la marcatura di linee nette.

Angolo di spruzzo: 80 gradi

Foro: 0,023 pollici

CMC-697-827

1 Stk.



Ugello airless per marcatura di linee 823

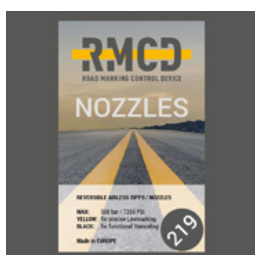
Ugello airless TITAN per la marcatura di linee nette.

Angolo di spruzzo: 80 gradi

Foro: 0,023 pollici

CMC-697-831

1 Stk.



RMCD - Ugello airless per la marcatura delle superfici - 219

2 ugelli airless per la marcatura di superfici, comprese le guarnizioni.

Colore: nero

Dimensione: 219

Prodotto in Europa!

RMCD-FM6219

2 Stk.



RMCD - Ugello airless per la marcatura delle superfici - 421

2 ugelli airless per la marcatura di superfici, comprese le guarnizioni.

Colore: nero

Dimensione: 421

Prodotto in Europa!

RMCD-FM6421

2 Stk.



RMCD - Ugello airless per la marcatura delle superfici - 623

2 ugelli airless per la marcatura di superfici, comprese le guarnizioni.

Colore: nero

Dimensione: 623

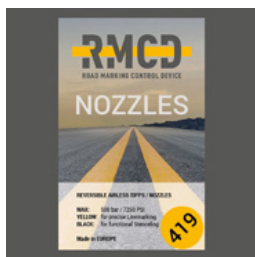
Prodotto in Europa!

RMCD-FM6623

2 Stk.



Ugelli senza aria

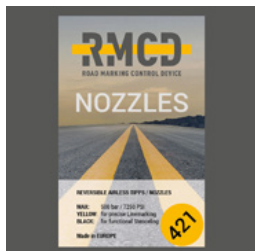


RMCD - Filtro a innesto per pistola a vernice 50 mesh (bianco)

2 ugelli airless per la marcatura delle linee, comprese le guarnizioni.
Colore: giallo
Dimensione: 419
Prodotto in Europa!

RMCD-FMLM419

2 Stk.



RMCD - Filtro a innesto per pistola a vernice 50 mesh (bianco)

2 ugelli airless per la marcatura delle linee, comprese le guarnizioni.
Colore: giallo
Dimensione: 421
Prodotto in Europa!

RMCD-FMLM421

2 Stk.



RMCD - Ugello airless per marcatura di linee - 423

2 ugelli airless per la marcatura delle linee, comprese le guarnizioni.
Colore: giallo
Dimensione: 423
Prodotto in Europa!

RMCD-FMLM423

2 Stk.



Pistole a colori



CMC Modello C 23 - Pistola manuale a spruzzo d'aria con prolunga dell'ugello e tubo di verniciatura da 5 metri

Pistola manuale a spruzzo d'aria modello n. 23
Pistola professionale a spruzzo d'aria con prolunga dell'ugello da 400 mm
Tubo flessibile per verniciatura da 5 metri

C23+P+5H
1.6 kg
1 Stk.
620 x 183 x 42 mm



CMC Modello 23 - Pistola manuale ad aria compressa e tubo flessibile per verniciatura da 5 metri

Pistola manuale a spruzzo d'aria modello n. 23
Pistola professionale a spruzzo d'aria
Tubo flessibile per verniciatura da 5 metri

CMC-C23+5H
720 g
1 Stk.
220 x 183 x 42 mm



CMC Modello 23 - Pistola manuale ad aria compressa e tubo flessibile per verniciatura da 5 metri

Pistola manuale a spruzzo d'aria modello n. 23
Pistola professionale a spruzzo d'aria
Tubo flessibile per verniciatura da 5 metri

CMC-C23+7H
720 g
1 Stk.
220 x 183 x 42 mm



Pistola manuale a spruzzo d'aria CMC modello 23 lungo (con prolunga) e tubo di verniciatura da 5 metri

Pistola manuale a spruzzo d'aria, modello n. 23 lungo (con prolunga da 40 cm)
Pistola professionale a spruzzo d'aria
Tubo flessibile per verniciatura da 5 metri

CMC-C23+P+5H
720 g
1 Stk.
220 x 183 x 42 mm



CMC Modello 23 - Pistole manuali per applicazione airspray con prolunga ugello 400 mm e tubo flessibile da 7 metri.

Pistole manuali per applicazione airspray
- con prolunga ugello 400 mm
- con tubo flessibile da 7 metri

CMC-C23+P+7H
1.6 kg
1 Stk.
620 x 183 x 42 mm



CMC Modello 23 - Pistola manuale ad aria compressa con prolunga dell'ugello

Pistola manuale a spruzzo d'aria modello n. 23
Pistola professionale a spruzzo d'aria con prolunga dell'ugello da 400 mm

CMC-C23+P-39
1.6 kg
1 Stk.
620 x 183 x 42 mm



CMC Modello 23 - Pistola manuale ad aria compressa

Pistola manuale a spruzzo d'aria modello n. 23
Pistola professionale a spruzzo d'aria

CMC-C23-39
720 g
1 Stk.
220 x 183 x 42 mm



Pistole a colori

CMC Modello C 53 - Pistola a spruzzo ad aria compressa automatica



Pistola airspray automatica per l'applicazione di colori per marcatura con tecnologia airspray.

Pressione di controllo: 4 - 6 bar

Pressione max. Pressione del colore: 4 - 6 bar

È incluso un ugello a scelta.

CMC-C53
1.75 kg
1 Stk.
275 x 140 x 73 mm

CMC Modello C 53G - Pistola automatica ad aria compressa



Pistola automatica a spruzzo d'aria per l'applicazione di colori per marcatura con tecnologia a spruzzo d'aria, anche per ugelli più grandi.

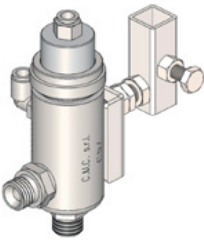
Pressione di controllo: 4 - 6 bar

Pressione massima del colore: 4 - 6 bar Pressione del colore: 4 - 6 bar

È incluso un ugello a scelta.

CMC-C53G
2.7 kg
1 Stk.
305 x 140 x 96 mm

CMC Modello C 57 - Pistola airless automatica



Pistola airless automatica C57

La pistola si apre e si chiude mediante un comando pneumatico.

CMC-C57
1.1 kg
1 Stk.
140 x 120 x 70 mm

CMC Modello C 82 - Pistola airless automatica



CMC-C82I
1 Stk.

CMC C 94 Pistola manuale con tubo flessibile da 10 metri



Per poter effettuare la marcatura delle aree anche su distanze maggiori.

CMC-C94+10H
1 Stk.

CMC C 94 Pistola manuale con prolunga dell'ugello e tubo flessibile da 10 metri



Per poter eseguire la marcatura di aree su distanze maggiori.
Inclusa estensione dell'ugello da 45 cm

CMC-C94+P+10H
1 Stk.

CMC Modello C 94 N - Pistola manuale airless corta



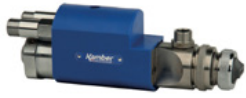
Pistola airless C94 corta.

Connessione: 1/4 di pollice
Senza protezione per la mano, Senza portaugello, Senza ugello airless

CMC-C94N
1 Stk.



Pistole a colori



Kamber MOD 38 - Pistola a spruzzo di vernice a bassa pressione con atomizzazione ad aria

Pistola di verniciatura a bassa pressione Kamber modello 38 ST per la segnaletica stradale.
Qualità e produzione svizzera.
Conforme agli standard europei applicabili.

KAM-38 ST
2.5 kg
1 Stk.
200 x 70 mm



Kamber MOD HP 40 GST - Pistola per verniciatura ad alta pressione

Pistola di verniciatura ad alta pressione HP 40 per una segnaletica stradale ottimale
Per la segnaletica stradale. Qualità e produzione svizzera.
Conforme agli standard europei applicabili.

KAM-40 HP
1 Stk.



Kamber MOD HP 50 GST - Pistola di verniciatura ad alta pressione senza atomizzazione dell'aria

Pistola di verniciatura ad alta pressione senza nebulizzazione d'aria per la segnaletica stradale.
Qualità e produzione svizzera.
Conforme agli standard europei applicabili.

KAM-50 HP
1 Stk.



Pistola per verniciatura a bassa pressione Kamber 8 HR

Pistola di verniciatura manuale MOD 8 HR per la segnaletica stradale
Qualità e produzione svizzera.
Conforme alle norme europee vigenti.

KAM-8 HR
1.2 kg
1 Stk.
195 x 45 mm



Pistola a spruzzo di vernice a bassa pressione Kamber MOD 80 con atomizzazione ad aria

Pistola di verniciatura Kamber modello 80 ST per segnaletica stradale
Qualità e produzione svizzera.
Conforme agli standard europei applicabili.

KAM-80 ST
2.6 kg
1 Stk.
200 x 80 mm



Pistola per verniciatura a bassa pressione Kamber MOD 84 S

Pistola per verniciatura a bassa pressione Kamber modello 84 S
Qualità e produzione svizzera.
Conforme agli standard europei applicabili.

KAM-84 S
1 Stk.



Kamber MOD 90 pistola a spruzzo di vernice a bassa pressione con atomizzazione ad aria

Pistola pneumatica per verniciatura Kamber modello 90 per la segnaletica stradale
Qualità e produzione svizzera.
Conforme agli standard europei applicabili.

KAM-90
3.1 kg
1 Stk.
220 x 70 mm



Pistole per perline di vetro



CMC Modello C 18 - Pistola per perline di vetro

Pistola per perle di vetro per applicare facilmente perle di vetro riflettenti utilizzando aria compressa.
Ideale anche per sparare dentro perle di vetro reattive.
La potenza dell'aria compressa può essere regolata in continuo.

CMC-C18

1 Stk.

CMC Modello C 21 - Pistola per perline di vetro



Pistola automatica per perline di vetro
Pressione di controllo 4 - 6 bar
Pressione dell'atomizzatore: 0,5 - 6 bar

CMC-C21

2.7 kg

1 Stk.

350 x 165 x 96 mm

Con ugello e diffusore da 6 mm. Sono disponibili altre dimensioni di ugelli.

CMC Modello C 29 - Pistola per perline di vetro



Pistola automatica per perline di vetro
Pressione di controllo 4 - 6 bar
Pressione dell'atomizzatore: 1 - 6 bar

CMC-C29

1.9 kg

1 Stk.

210 x 190 x 96 mm

Con ugello e diffusore da 6 mm. Sono disponibili altre dimensioni di ugelli.

Kamber P 80 ST - Pistola pneumatica per perline



Pistola pneumatica per perline di vetro Kamber Modello 80.
Qualità e produzione svizzera. Conforme agli standard europei in vigore.

KAM-P 80 ST

1 Stk.

Kamber P 84 ST - Pistola pneumatica per perline



Pistola pneumatica per perline di vetro Kamber modello 84 per la segnaletica stradale.
Conforme agli standard europei.
Qualità e produzione svizzera.

KAM-P 84

1.7 kg

1 Stk.

Kamber P 86 ST - Pistola pneumatica per perline



Pistola pneumatica per cordoli Kamber modello 86 per la segnaletica stradale.
Conforme agli standard europei.
Qualità e produzione svizzera.

KAM-P 86 ST

1 Stk.

Kamber P 90 ST - Pistola pneumatica per perline



Pistola pneumatica per perline di vetro ad alte prestazioni Kamber modello 90 per la segnaletica stradale.
Conforme agli standard europei.
Qualità e produzione svizzera.

KAM-P 90 ST

1 Stk.



Pistole per perline di vetro



Pistola per perline in vetro manuale Kamber P 100

Questa pistola è compatibile con tutti i tipi di perline di vetro per la segnaletica stradale.

Pistola manuale per perline per la segnaletica stradale. Qualità e produzione svizzera.

Conforme agli standard europei.

KAM-P100

1 Stk.



Kamber P 40/83 ST - Pistola pneumatica per perline

Pistola pneumatica per perline Kamber P 40 per la segnaletica stradale.

Conforme agli standard europei.

Qualità e produzione svizzera.

KAM-P40/83ST

1 Stk.



Tubi di colore



Tubo anti-pulsazioni per AR 30 Pro con telaio rotondo

Lunghezza = 2.100 mm
F 3/8 - F 3/8
per AR 30 Pro con telaio rotondo

CMC-EXIT2100
1 Stk.
2.100 mm



Tubo anti-pulsazione

Lunghezza = 2.400 mm
F 3/8
F90 3/8
per AR 30 Pro

CMC-EXIT2400
1 Stk.
2.400 mm



Tubo anti-pulsazione per AR 30 Pro 2017

Lunghezza = 2.550 mm
F-F
Per il dispositivo che tiene insieme il tubo di pulsazione con cinghie nere.

CMC-EXIT2550
1 Stk.
2.550 mm



Tubo di aspirazione

Tubo di aspirazione per la serie AR 30 con pompe a membrana.

CMC-TV1ASPAR30
1 Stk.



Tubo di aspirazione per AR 30PRO-2C, macchina a 2 colori

Tubo di aspirazione per AR 30 Pro 2C
Marcatore a due colori

CMC-TV1ASPAR30-2C
1 Stk.



Tubo di aspirazione per pompa a membrana verticale

Tubo di aspirazione per la serie AR 30 con pompa a membrana verticale.

CMC-TV1ASPAR30-V
1 Stk.



Tubo per vernice ad alta pressione 1/4" 10 metri

Tubo flessibile per verniciatura ad alta pressione

Lunghezza: 10 metri
Connessione: 1/4 pollici

CMC-TVAPR1/410MT
1 Stk.



Tubi di colore



Tubo flessibile di circolazione

Tubo di circolazione ad alta pressione adatto per nuova valvola di commutazione VS38-000

CMC-TVAPR1/41100I

1 Stk.



Tubo flessibile per verniciatura ad alta pressione da 1/4" lungo 15 metri

Tubo flessibile per verniciatura ad alta pressione

CMC-TVAPR1/415MT

Lunghezza: 15 metri

1 Stk.

Connessione: 1/4 pollici



Set di tubo flessibile di aspirazione e di circolazione

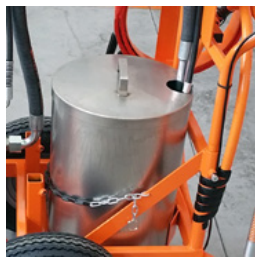
Adatto alla serie AR 30 Pro con pompe a membrana.

CMC-VE00081

1 Stk.



Colori dei serbatoi



Contenitore per inchiostri da stampa con coperchio in acciaio inossidabile

Contenitore per verniciatura in acciaio inox con coperchio, adatto alla serie AR 30.

Diametro: 33 cm

Altezza: 40 cm

capacità: circa 30 litri

CMC-CONTINOX30C

1 Stk.

33 x 33 x 40 cm



Serbatoio di vernice di plastica da 50 litri

CMC-KITCONT50

1 Stk.



Serbatoio di plastica da 50 litri

Per un kit di prestazioni estese dei vostri lavori di marcatura.
Serbatoio da 50 litri per la vostra marcatrice CMC.
In plastica con coperchio.

CMC-PL00199

1 Stk.



Trailer

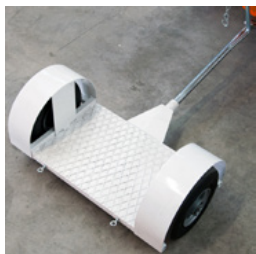


Rimorchio per coni guida

Per facilitare l'applicazione e la rimozione dei coni stradali sulla carreggiata.

CMC-CARCONI

1 Stk.



Rimorchio per conducente in piedi

Rimorchio per conducente in piedi - può essere accoppiato alle macchine CMC con trasmissione idraulica.

CMC-CRPROP

Può essere ripiegato con un sistema a catena.

1 Stk.



Rimorchio con sedile

Rimorchio con sedile - può essere accoppiato alle macchine CMC con trasmissione idraulica.

CMC-CRSED

1 Stk.



Handziehkästen



Larghezza della cassetta di estrazione a mano: 10 cm

Scatola per il disegno a mano per l'applicazione di materiali termoplastici e plastici a freddo.

Larghezza: 10 cm

BOR-108501

1 Stk.
10 cm



Larghezza della cassetta di estrazione a mano: 12 cm

Scatola per il disegno a mano per l'applicazione di materiali termoplastici e plastici a freddo.

Larghezza: 12 cm

BOR-110444

1 Stk.
12 cm



Larghezza della scatola disegnata a mano: 15 cm

Scatola per il disegno a mano per l'applicazione di materiali termoplastici e plastici a freddo.

Larghezza: 15 cm

BOR-110445

1 Stk.
15 cm



Larghezza della scatola disegnata a mano: 15 cm

Scatola per il disegno a mano per l'applicazione di materiali termoplastici e plastici a freddo.

Larghezza: 15 cm

BOR-110446

1 Stk.
20 cm



Larghezza della scatola disegnata a mano: 15 cm

Scatola per il disegno a mano per l'applicazione di materiali termoplastici e plastici a freddo.

Larghezza: 15 cm

BOR-110448

1 Stk.
25 cm



Larghezza della scatola disegnata a mano: 15 cm

Scatola per il disegno a mano per l'applicazione di materiali termoplastici e plastici a freddo.

Larghezza: 15 cm

BOR-110451

1 Stk.
50 cm



RMCD - Dispositivo di controllo della segnaletica stradale



Joystick di controllo cabina RMCD-Drive

Il joystick RMCD-Drive Cab è l'unità di controllo per la vostra soluzione RMCD.

BPL-4000109

1 Stk.



Sensore induttivo INI marcatura IFM204

Adatto per RMCD-Light

BPL-4000440

1 Stk.



Spina Deutsch, 3 poli, sovrastampata, IP67, 0,75 mm²

2m-PUR / DT06-3S-A/K1/0,75/2m

BPL-4001901

per il sensore di pressione dell'RMCD - Dispositivo di controllo della segnaletica stradale

1 Stk.
5.000 mm



Display RMCD OPUS B3 Eco Basic QT

Adatto per:
RMCD-Standard
RMCD-Avanzato
RMCD-Professionale

BPL-4001903

1 Stk.



Schermo M835-01

Il DSEM835 è un display programmabile da 3,5 pollici progettato per l'uso su veicoli e macchinari off-highway. Il DSEM835 offre all'utente un'eccezionale flessibilità. Il DSEM835 è configurato con CODESYS 3.5. adatto per RMCD-Light

BPL-4001905

1 Stk.
112,5 x 115 x 49 mm



Sensore di pressione RMCD HP - Airless

Sensore di pressione elettronico; 0...250 bar; 0...3625 psi;
filettatura esterna da 1/4
rSegnale analogico; 4...20 mA

BPL-4001945

1 Stk.



Encoder RMCD

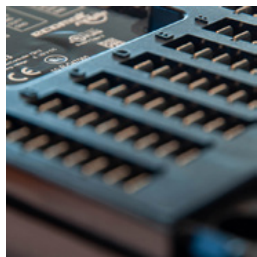
Dimensioni:
Diametro 36,5 mm / L = 76 mm
senza ruota di presa

BPL-4001946

1 Stk.



RMCD - Dispositivo di controllo della segnaletica stradale



RMCD CAN bus

adatto per RMCD-Road-Marking-Control-Device

BPL-4001977

1 Stk.



Cavo a Y da KMM RMCD-Drive a RMCD-KeyPad

adatto per RMCD-Key-Pad - Professional

BPL-4002134

1 Stk.



Cablaggio per luce RMCD

- Collegamento al display M835-01
- Collegamento al marcatore INI
- Collegamento al sensore di pressione
- Collegamento all'encoder rotativo
- Collegamento all'alimentazione

BPL-4002189

1 Stk.



Sensore di pressione RMCD LP - Airspray

Sensore di pressione elettronico; 0...10 bar
Filettatura esterna da 1/4

BPL-4002205

1 Stk.



Alloggiamento con scheda e cavo

Compreso l'assemblaggio del circuito stampato e del set di cavi.
Cavo per encoder incluso.

BPL-A1005812

1 Stk.

Cavo per sensori aggiuntivi, modulo telematico e attuatori.



Preso cavo M12 angolata 5m

5 metri di cavo CAN a 4 poli con resistenza da 120 Ohm

BPL-B12090-CPS-002

per l'encoder dell'RMCD - Dispositivo di controllo della segnaletica stradale

1 Stk.

5.000 mm



Modulo tastiera RMCD 8 pulsanti - Per l'inserimento di marcature

Tastiera RMCD - Per RMCD Professional
Per una selezione rapida e semplice delle preimpostazioni di marcatura.
2 righe con 4 tasti ciascuna
Numerati da 1 a 8

BPL-B12500

1 Stk.

RMCD - Dispositivo di controllo della segnaletica stradale

Modulo tastiera RMCD 8 pulsanti - Per l'inserimento di marcature

Tastiera RMCD - Per RMCD Professional

BPL-B12500-KMM-001-3

Per una selezione rapida e semplice delle preimpostazioni di marcatura.

2 righe con 4 tasti ciascuna

1 Stk.

Numerati da 1 a 8



Ruota di prelievo per encoder

Per registrare la velocità della macchina.

CMC-SU00031

Diametro interno del supporto: 10 mm

1 Stk.



Sonda di temperatura di umidità

Sonda di umidità-temperatura, adatta per DZK ed eStat20(D)

GAT-19.001-YS

Sonda, collegabile, con presa a flangia

adatta per RMCD - Dispositivo di controllo della segnaletica stradale

1 Stk.



Filtro: ZE05 filtro PTFE ø 12, IP 65

Campo di funzionamento: -40 ... 125C
montato

GAT-20.078

1 Stk.



Misuratore di umidità e temperatura

DZK

GAT-DZK300F13700-YY

Trasmettitore per sonde collegabili

1 Stk.

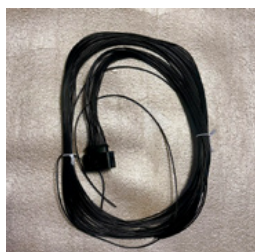


CT-SF22-C3 Pirometro in miniatura

adatto per RMCD - Avanzato

MEP-4800103.003

1 Stk.



Cavo dell'antenna

assemblato con fili neri, 1mm², L=2m

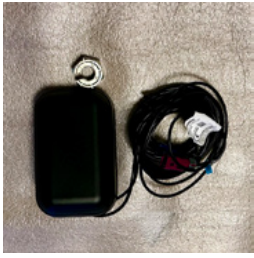
PRO-136000198

1 Stk.

2 m



RMCD - Dispositivo di controllo della segnaletica stradale



Antenna per il sistema telematico

Antenna radio mobile/GNSS combinata da tetto, rettangolare piatta, montaggio a tetto per avvitarmento

PRO-157000121

1 Stk.
124 x 80 x 31 mm



CANlink mobile 3657 per il modulo telematico

Interfaccia CAN wireless per lo scambio di dati
rvia 2G/GSM/GPRS/EDGE, 3G/UMTS/HSPA e 4G/LTE in tutto il mondo

PRO-253004097

1 Stk.
123 x 86 x 35 mm



RMCD-Avanzato

Con il dispositivo RMCD-Road Marking Control Device ADVANCED, abbiamo sviluppato un sistema completamente nuovo per gestire le macchine per la segnaletica stradale con maggiore comodità, basato sul sistema bus RMCD-CAN. Il sistema, configurabile in modo variabile, offre un'ampia gamma di applicazioni.

RMCD-ADV

1 Stk.



RMCD-LIGHT

Luce RMCD per il controllo:
- Velocità
- stampa a colori
- Registrazione del lavoro di marcatura
con display a colori

RMCD-Light

1 Stk.



RMCD-Professionale

Con il dispositivo RMCD-Road Marking Control Device PROFESSIONAL, abbiamo sviluppato un sistema completamente nuovo per gestire le macchine per la segnaletica stradale con maggiore comodità, basato sul sistema bus RMCD-CAN. Il sistema, configurabile in modo variabile, offre un'ampia gamma di applicazioni.

RMCD-PRO

1 Stk.



Standard RMCD

Con il dispositivo RMCD-Road Marking Control Device STANDARD, abbiamo sviluppato un sistema completamente nuovo per gestire le macchine per la segnaletica stradale con maggiore comodità, basato sul sistema bus RMCD-CAN. Il sistema, configurabile in modo variabile, offre un'ampia gamma di applicazioni.

RMCD-STD

1 Stk.



Accessori di marcatura



O-ring per filtro colore di aspirazione

CMC-AR30P-03-008

1 Stk.



Tamburo per fune di premarcatura 26 cm

L'ordine in cantiere è particolarmente importante nel campo della segnaletica stradale.

Con questo tamburo per funi con trasmissione, la vostra fune per la premarcatura può essere facilmente e soprattutto rapidamente arrotolata e riposta.

Larghezza del rotolo: 26 cm

CMC-ARAVC_26

1 Stk.



Tamburo per fune di premarcatura 42 cm

L'ordine in cantiere è particolarmente importante nel settore della segnaletica stradale.

Con questo tamburo per funi con trasmissione, la vostra fune di premarcatura può essere facilmente e soprattutto rapidamente arrotolata e riposta.

Larghezza del rotolo: 42 cm

CMC-ARAVC_42

1 Stk.



Attacco laterale per la marcatura preventiva con serbatoio a pressione da 26 litri

Sistema semplice per la premarcatura della segnaletica stradale che utilizza un serbatoio pressurizzato.

CMC-BRALAT+SRSP26

1 Stk.



CPm2 Airspray spruzzatore autonomo per perle e riempitivi

Motore a benzina: 6 CV

Compressore: 394 l/min

1 pistola manuale per perle di vetro/antischizzi

Ruota anteriore girevole

Serbatoio a pressione conico per perle di vetro/antischizzi 38,5 litri (max 3 bar)

CMC-CPm2 - Beads

123 kg

1 Stk.

160 x 65 x 140 cm



Stencil per lettere in metallo altezza 20 cm

Sagoma per la marcatura dei pavimenti in lamiera zincata per lettere.

Piegata sul lato lungo per facilitare l'applicazione.

Il peso esatto di ogni sagoma dipende dalle dimensioni.

CMC-DL20

0.38 kg

200 mm



Stencil in metallo SET per lettere in metallo alte 20 cm - dalla A alla Z

Sagoma per la marcatura dei pavimenti in lamiera zincata per lettere.

Piegata sul lato lungo per facilitare l'applicazione.

Il peso esatto di ogni sagoma dipende dalle dimensioni.

CMC-DL20-SET

3.8 kg

200 mm



Accessori di marcatura



Stencil in metallo per lettere in metallo alte 40 cm

Sagoma per la marcatura dei pavimenti in lamiera zincata per lettere.
Piegata sul lato lungo per facilitare l'applicazione.
Il peso esatto di ogni sagoma dipende dalle dimensioni.

CMC-DL40
0.38 kg
400 mm



Stencil in metallo SET per lettere in metallo alte 40 cm - dalla A alla Z

Sagoma per la marcatura dei pavimenti in lamiera zincata per lettere.
Piegata sul lato lungo per facilitare l'applicazione.
Il peso esatto di ogni sagoma dipende dalle dimensioni.

CMC-DL40-SET
3.8 kg
400 mm



Pedone - metallo 80 cm di altezza

Sagoma di demarcazione - pedonale
Larghezza: 450 mm
Altezza: 800 mm

CMC-DMPSP
450 x 800 mm



Stencil per numeri in metallo Altezza 20 cm

Sagoma per la marcatura del pavimento in lamiera zincata per numeri.
Piegata sul lato lungo per facilitare l'applicazione.
Il peso esatto di ogni sagoma dipende dalle dimensioni.

CMC-DN20
0.32 kg
200 mm



Stencil in metallo SET per numeri in metallo alti 20 cm - da 0 a 9

SET di sagome per la marcatura dei pavimenti in lamiera zincata per i numeri da 0 a 9.
Piegate sul lato lungo per facilitare l'applicazione.
Il peso esatto di ogni sagoma dipende dalle dimensioni.

CMC-DN20-SET
3.2 kg
300 mm



Stencil per numeri in metallo altezza 30 cm

Sagoma per la marcatura del pavimento in lamiera zincata per numeri.
Piegata sul lato lungo per facilitare l'applicazione.
Il peso esatto di ogni sagoma dipende dalle dimensioni.

CMC-DN30
0.54 kg
300 mm



Stencil in metallo SET per numeri in metallo alti 30 cm - da 0 a 9

SET di sagome per la marcatura dei pavimenti in lamiera zincata per i numeri da 0 a 9.
Piegate sul lato lungo per facilitare l'applicazione.
Il peso esatto di ogni sagoma dipende dalle dimensioni.

CMC-DN30-SET
5.4 kg
300 mm



Accessori di marcatura



Smerigliatrice per perle di vetro

Spargitore di perle di vetro per l'applicazione in piano di perle di vetro riflettenti su percorsi protettivi, travi di contenimento, ecc.

Larghezza di lavoro: 53 cm

Quantità di perle ruota piccola \varnothing 160 mm: circa 320 g/m²

Ruota per quantità di perle grande \varnothing 200 mm: circa 250 g/m²

CMC-GBS 550

36 kg

1 Stk.

56 x 68 x 93 cm

Imbuto di plastica



Imbuto in plastica con diametro di 470 mm per il riempimento con vernice per marcatura.

CMC-INBT400

1 Stk.

470 mm



Agitatore a mano per perline riflettenti

Spandiconcime in vetro reflex molto robusto ma comunque leggero, realizzato in acciaio inox. Per una facile e rapida stesura di linee o aree nel campo della segnaletica stradale.

CMC-SPRGPRLM

2.5 kg

1 Stk.

12 x 18 x 47 cm



Pettine di misura a film bagnato WG 2

Pettine di misurazione del film umido per la determinazione dello spessore del film umido.

corrisponde alla norma ISO 2808-7B

acciaio inox

25 - 2.000 μ m

(esagonale /36 denti)

MTV-WG 2

1 Stk.



Nastro per maschere in crespo largo 50 mm

MÜR-4246

24 Stk.

50 mm



Nastro per maschere in crespo largo 30 mm

MÜR-4248

32 Stk.

30 mm



Nastro per maschere in crespo largo 75 mm

MÜR-4291

16 Stk.

75 mm



Accessori di marcatura



Suole per chiodi 25 mm

ROL-1513460

1 Stk.



Suole per chiodi 50 mm

ROL-1513462

1 Stk.



Essiccatori stradali



Zirocco - Hammer Jet - Essiccatore stradale per la segnaletica orizzontale e il ripristino delle strade

Martello Jet - L'unico essiccatore stradale portatile!

- Velocità di asciugatura fino a 2,5 km/h.
- Ergonomico ed efficace
- Pesa solo 23 kg

ATT-950000

23 kg

1 Stk.

37 x 152 cm



Zirocco - Hammer Jet MAX - Essiccatore stradale per la segnaletica orizzontale e il ripristino stradale

Martello Jet MAX - L'unico essiccatore stradale portatile!

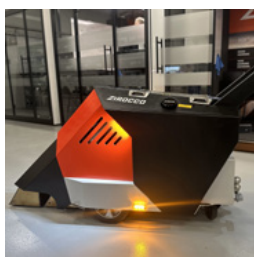
- Velocità di asciugatura fino a 3,5 km/h.
- Ergonomico ed efficace
- Pesa solo 26 kg

ATT-9500032

26 kg

1 Stk.

37 x 152 cm



Zirocco - F 200 - Essiccatore stradale per la segnaletica orizzontale e il ripristino stradale

L'asciugatrice stradale più potente al mondo!
Velocità di asciugatura fino a 5 km/h.

ATT-F200

140 kg

1 Stk.

165 x 55 x 130 cm



Pellicole per la marcatura dei pavimenti LongLife



Nastro segnapasso LongLife 100 mm, 50 metri

Le marcature per pavimenti myLean® possono essere utilizzate per quasi tutte le superfici interne. Le nostre marcature per pavimenti sono autoadesive e quindi facili e veloci da applicare. rLe marcature per pavimenti LongLife sono a prova di carrello elevatore, anche quando si gira la marcatura.

MYL-LL-100
1 Stk.
50 x 100 m



Nastro segnapasso LongLife antiscivolo 100 mm, 18 metri

Le marcature per pavimenti myLean® possono essere utilizzate su quasi tutte le superfici interne. Le nostre marcature per pavimenti sono autoadesive e quindi facili e veloci da applicare. rLe marcature per pavimenti antiscivolo LongLife sono levigate e quindi resistenti allo scivolamento.

MYL-LL-100-AR
1 Stk.
18 x 100 m



Nastro segnapasso LongLife 50 mm, 50 metri

Le marcature per pavimenti myLean® possono essere utilizzate per quasi tutte le superfici interne. Le nostre marcature per pavimenti sono autoadesive e quindi facili e veloci da applicare. rLe marcature per pavimenti LongLife sono a prova di carrello elevatore, anche quando si gira la marcatura.

MYL-LL-50
1 Stk.
50 x 50 m



Nastro segnapasso LongLife antiscivolo 50 mm, 18 metri

Le marcature per pavimenti myLean® possono essere utilizzate su quasi tutte le superfici interne. Le nostre marcature per pavimenti sono autoadesive e quindi facili e veloci da applicare. rLe marcature per pavimenti antiscivolo LongLife sono levigate e quindi resistenti allo scivolamento.

MYL-LL-50-AR
1 Stk.
18 x 50 m



Nastro segnapasso LongLife tratteggiato nero/giallo 50 mm, 25 metri

Le marcature per pavimenti myLean® possono essere utilizzate su quasi tutte le superfici interne. Le nostre marcature per pavimenti sono autoadesive e quindi facili e veloci da applicare. rLe marcature per pavimenti LongLife sono a prova di carrello elevatore, anche quando si gira la marcatura.

MYL-LL50-SG
1 Stk.
25 x 50 m



Nastro segnapasso LongLife 75 mm, 50 metri

Le marcature per pavimenti myLean® possono essere utilizzate per quasi tutte le superfici interne. Le nostre marcature per pavimenti sono autoadesive e quindi facili e veloci da applicare. Le marcature per pavimenti LongLife sono a prova di carrello elevatore, anche se si gira la marcatura.

MYL-LL-75
1 Stk.
50 x 75 m



Nastro segnapasso LongLife antiscivolo 75 mm, 18 metri

Le marcature per pavimenti myLean® possono essere utilizzate su quasi tutte le superfici interne. Le nostre marcature per pavimenti sono autoadesive e quindi facili e veloci da applicare. rLe marcature per pavimenti antiscivolo LongLife sono levigate e quindi resistenti allo scivolamento.

MYL-LL-75-AR
1 Stk.
18 x 75 m



Pellicole per la marcatura dei pavimenti LongLife



Nastro segnaletico per pavimenti LongLife tratteggiato nero/giallo 75 mm, 25 metri

Le marcature per pavimenti myLean® possono essere utilizzate su quasi tutte le superfici interne. Le nostre marcature per pavimenti sono autoadesive e quindi facili e veloci da applicare. Le marcature per pavimenti LongLife sono a prova di carrello elevatore, anche quando si gira la marcatura.

MYL-LL75-SG

1 Stk.
25 x 75 m



Finestra inferiore trasparente LongLife per etichettatura DIN A5

Le nostre finestre per pavimenti vengono utilizzate per fissare i documenti stampati al pavimento o alle pareti, consentendo di etichettare le aree in modo semplice e sicuro.
Unità di imballaggio: 10 pezzi

MYL-LL-KL-A

10 Stk.
310 x 250 mm



Finestra inferiore trasparente LongLife per etichettatura DIN A4

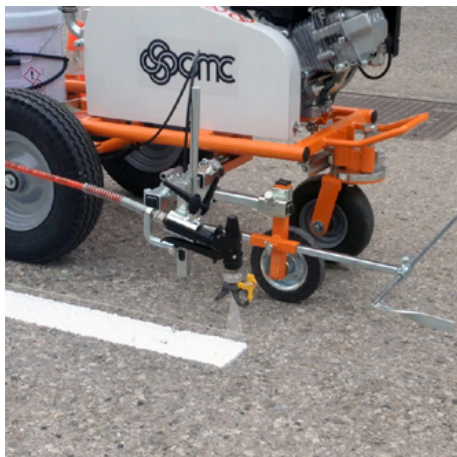
Le nostre finestre per pavimenti vengono utilizzate per fissare i documenti stampati al pavimento o alle pareti, consentendo di etichettare le aree in modo semplice e sicuro.
Unità di imballaggio: 10 pezzi

MYL-LL-KL-A4-0

10 Stk.
400 x 310 mm



Colori di marcatura



Alto Colori Solidi

Sculture di frammenti

Sculture fredde



Colori epossidici modificati ad alto solido

Colori poliuretanic

Markierfarben für Rennstrecken



Alto Colori Solidi



STRAMAT TM/56 vernice per segnaletica stradale bianca in contenitore da 25 kg

Le vernici STRAMAT per la segnaletica stradale sono utilizzate principalmente su superfici asfaltate o in calcestruzzo, per la realizzazione di linee di bordo e di mezzzeria, parcheggi, strisce di ingombro o altri tipi di segnaletica in aree pubbliche o private.

OKA-100.1000.001
25 kg
25 kg



STRAMAT TM/56 vernice per segnaletica stradale giallo traffico in confezione da 25 kg

Le vernici STRAMAT per la segnaletica stradale sono utilizzate principalmente su superfici asfaltate o in calcestruzzo, per la realizzazione di linee di bordo e di mezzzeria, parcheggi, strisce di ingombro o altri tipi di segnaletica in aree pubbliche o private.

OKA-100.1100.001
25 kg
25 kg



STRAMAT TM/56 vernice per segnaletica stradale giallo traffico in confezione da 25 kg

Le vernici STRAMAT per la segnaletica stradale sono utilizzate principalmente su superfici asfaltate o in calcestruzzo, per la realizzazione di linee di bordo e di mezzzeria, parcheggi, strisce di ingombro o altri tipi di segnaletica in aree pubbliche o private.

OKA-100.2100.001_35
35 kg
35 kg



STRAMAT TM/56 vernice per segnaletica stradale rosso traffico in confezione da 25 kg

Le vernici STRAMAT per la segnaletica stradale sono utilizzate principalmente su superfici asfaltate o in calcestruzzo, per la realizzazione di linee di bordo e di mezzzeria, parcheggi, strisce di ingombro o altri tipi di segnaletica in aree pubbliche o private.

OKA-100.3100.001
25 kg
25 kg



STRAMAT TM/56 vernice per segnaletica stradale blu traffico in confezione da 25 kg

Le vernici STRAMAT per la segnaletica stradale sono utilizzate principalmente su superfici asfaltate o in calcestruzzo, per la realizzazione di linee di bordo e di mezzzeria, parcheggi, strisce di ingombro o altri tipi di segnaletica in aree pubbliche o private.

OKA-100.5100.001
25 kg
25 kg



STRAMAT TM/56 vernice per segnaletica stradale verde traffico in contenitore da 25 kg

Le vernici STRAMAT per la segnaletica stradale sono utilizzate principalmente su superfici asfaltate o in calcestruzzo, per la realizzazione di linee di bordo e di mezzzeria, parcheggi, strisce di ingombro o altri tipi di segnaletica in aree pubbliche o private.

OKA-100.6100.001
25 kg
25 kg



STRAMAT TM/56 vernice per segnaletica stradale grigia in contenitore da 25 kg

Le vernici STRAMAT per la segnaletica stradale sono utilizzate principalmente su superfici asfaltate o in calcestruzzo, per la realizzazione di linee di bordo e di mezzzeria, parcheggi, strisce di ingombro o altri tipi di segnaletica in aree pubbliche o private.

OKA-100.7100.001
25 kg
25 kg



Alto Colori Solidi



STRAMAT TM/56 vernice per segnaletica stradale nera in contenitore da 25 kg

Le vernici STRAMAT per la segnaletica stradale sono utilizzate principalmente su superfici asfaltate o in calcestruzzo, per la realizzazione di linee di bordo e di mezzzeria, parcheggi, strisce di ingombro o altri tipi di segnaletica in aree pubbliche o private.

OKA-100.9100.001
25 kg
25 kg

Diluyente Stramat

Diluyente multiuso 23 kg (26,65 litri) in lattine da 30 litri
Per diluire vernici monocomponenti e per l'uso come diluyente di pulizia

OKA-610
23 kg
30 kg



Sculture di frammenti



STRAMAT plastica spray a freddo bianco in contenitore da 25 kg

La plastica a spruzzo a freddo STRAMAT è priva di solventi e basata su resine metacrilate reattive. È universalmente applicabile nel campo della marcatura permanente ed è adatto per l'applicazione a macchina a spruzzo (a bassa pressione o airless).

OKA-120.0000.A11
25 kg
25 kg



STRAMAT spray a freddo plastica bianca comp. B per 1:1 in contenitori da 25 kg

La plastica a spruzzo a freddo STRAMAT è priva di solventi e basata su resine metacrilate reattive. Può essere utilizzato universalmente nel campo della marcatura permanente ed è adatto per l'applicazione a spruzzo a macchina (a bassa pressione o airless).
Componente B per plastica a spruzzo a freddo 1:1

OKA-120.0000-B11
25 kg
25 kg



STRAMAT Spray Plastic Reactive Thinner in contenitore da 5 kg

Per diluire gli spray e le plastiche a freddo.

OKA-670-05
5 kg



STRAMAT Spray Plastic Reactive Thinner in contenitore da 30 kg

Per diluire gli spray e le plastiche a freddo.

OKA-670-30
30 kg



Sculture fredde



Indurente in polvere per plastica a freddo in confezione da 150 g

Polvere indurente (indurente al perossido) per tutte le materie plastiche fredde

OKA-110.K200.150
150 g
0.15 kg



STRAMAT 2K Rollplastik 2K/4H bianco in contenitori da 12 kg

Il rivestimento per superfici di traffico STRAMAT 2K è un sistema plastico reattivo multicomponente a freddo con un'eccellente resistenza all'abrasione e un'elevata aderenza.

OKA-113.0000.001
12 kg
12 kg



STRAMAT 2K Rollplastik 2K/4H giallo in contenitori da 12 kg

STRAMAT 2K Traffic Surface Coating è un sistema plastico reattivo multicomponente a freddo con un'eccellente resistenza all'abrasione e un'elevata resistenza allo slittamento.

OKA-113.1023.001
12 kg
12 kg



STRAMAT 2K Rollplastik 2K/4H verde traffico in confezione da 12 kg

STRAMAT 2K Traffic Surface Coating è un sistema plastico reattivo multicomponente a freddo con un'eccellente resistenza all'abrasione e un'elevata resistenza allo slittamento.

OKA-113.2003.001
12 kg
12 kg



STRAMAT 2K Rollplastik 2K/4H rosso traffico in confezione da 12 kg

STRAMAT 2K Traffic Surface Coating è un sistema plastico reattivo multicomponente a freddo con un'eccellente resistenza all'abrasione e un'elevata resistenza allo slittamento.

OKA-113.3020.001
12 kg
12 kg



STRAMAT 2K Rollplastik 2K/4H blu in contenitore da 12 kg

STRAMAT 2K Traffic Surface Coating è un sistema plastico reattivo multicomponente a freddo con un'eccellente resistenza all'abrasione e un'elevata resistenza allo slittamento.

OKA-113.5012.001
12 kg
12 kg



STRAMAT 2K Rollplastik 2K/4H grigio traffico in confezione da 12 kg

STRAMAT 2K Traffic Surface Coating è un sistema plastico reattivo multicomponente a freddo con un'eccellente resistenza all'abrasione e un'elevata resistenza allo slittamento.

OKA-113.7042.001
12 kg
12 kg

Sculture fredde



STRAMAT 2K Rollplastic 2K/4H nero in contenitore da 12 kg

STRAMAT 2K Traffic Surface Coating è un sistema plastico reattivo multi-componente a freddo con un'eccellente resistenza all'abrasione e un'elevata resistenza allo slittamento.

OKA-113.9005.001
12 kg
12 kg



STRAMAT 2K Rollplastik 2K/4H verde traffico in confezione da 12 kg

STRAMAT 2K Traffic Surface Coating è un sistema plastico reattivo multi-componente a freddo con un'eccellente resistenza all'abrasione e un'elevata resistenza allo slittamento.

OKA-113-6024-001
12 kg
12 kg



STRAMAT 2K Rubbing Plastic 2K/4H bianco in contenitore da 10 kg

Il rivestimento per superfici di traffico STRAMAT 2K è un sistema plastico reattivo multicomponente a freddo con un'eccellente resistenza all'abrasione e un'elevata aderenza. Le superfici di marcatura prodotte sono permanentemente elastiche, resistenti agli agenti atmosferici e di lunga durata.

OKA-114.0000.001
10 kg
10 kg



STRAMAT 2K plastica da sfregamento 2K/4H rosso traffico in confezione da 10 kg

Il rivestimento per superfici di traffico STRAMAT 2K è un sistema plastico reattivo multicomponente a freddo con un'eccellente resistenza all'abrasione e un'elevata aderenza. Le superfici di marcatura prodotte sono permanentemente elastiche, resistenti agli agenti atmosferici e di lunga durata.

OKA-114.3020.001
10 kg
10 kg



STRAMAT 2K plastica da sfregamento 2K/4H verde traffico in confezione da 10 kg

Il rivestimento per superfici di traffico STRAMAT 2K è un sistema plastico reattivo multicomponente a freddo con un'eccellente resistenza all'abrasione e un'elevata aderenza. Le superfici di marcatura prodotte sono permanentemente elastiche, resistenti agli agenti atmosferici e di lunga durata.

OKA-114.6024.001
10 kg
10 kg



STRAMAT 2K plastica da sfregamento 2K/4H giallo traffico in confezione da 10 kg

Il rivestimento per superfici di traffico STRAMAT 2K è un sistema plastico reattivo multicomponente a freddo con un'eccellente resistenza all'abrasione e un'elevata aderenza. Le superfici di marcatura prodotte sono permanentemente elastiche, resistenti agli agenti atmosferici e di lunga durata.

OKA-114-1023.001
10 kg
10 kg



STRAMAT 2K Plastica per sfregamento 2K/4H blu traffico in confezione da 10 kg

Il rivestimento per superfici di traffico STRAMAT 2K è un sistema plastico reattivo multicomponente a freddo con un'eccellente resistenza all'abrasione e un'elevata aderenza. Le superfici di marcatura prodotte sono permanentemente elastiche, resistenti agli agenti atmosferici e di lunga durata.

OKA-114-5017.001
10 kg
10 kg



Sculture fredde



STRAMAT 2K plastica da sfregamento 2K/4H grigio traffico in confezione da 10 kg

Il rivestimento per superfici di traffico STRAMAT 2K è un sistema plastico reattivo multicomponente a freddo con un'eccellente resistenza all'abrasione e un'elevata aderenza. Le superfici di marcatura prodotte sono permanentemente elastiche, resistenti agli agenti atmosferici e di lunga durata.

OKA-114-7042.001

10 kg

10 kg



Colori epossidici modificati ad alto solido



STRAMAT TM/56-EP vernice epossidica modificata HS bianca in contenitore da 25 kg

La vernice bicomponente per segnaletica stradale STRAMAT 2-K-TM/56 EP è ulteriormente modificata con resina epossidica, che consente una maggiore resistenza, una migliore adesione e una maggiore durata. È particolarmente apprezzata per l'uso su terreni difficili. Spesso anche in combinazione con un sigillante poliuretano incolore.

OKA-105.0000.001
25 kg
25 kg



STRAMAT TM/56-EP vernice epossidica modificata HS giallo in contenitore da 25 kg

La vernice bicomponente per segnaletica stradale STRAMAT 2-K-TM/56 EP è ulteriormente modificata con resina epossidica, che consente una maggiore resistenza, una migliore adesione e una maggiore durata. È particolarmente apprezzata per l'uso su terreni difficili. Spesso anche in combinazione con un sigillante poliuretano incolore.

OKA-105.0100.001
25 kg
25 kg



STRAMAT TM/56-EP vernice epossidica modificata HS rossa in contenitore da 25 kg

La vernice bicomponente per segnaletica stradale STRAMAT 2-K-TM/56 EP è ulteriormente modificata con resina epossidica, che consente una maggiore resistenza, una migliore adesione e una maggiore durata. È particolarmente apprezzata per l'uso su terreni difficili. Spesso anche in combinazione con un sigillante poliuretano incolore.

OKA-105.3020.001
25 kg
25 kg



STRAMAT TM/56-EP vernice epossidica modificata HS blu in contenitore da 25 kg

La vernice bicomponente per segnaletica stradale STRAMAT 2-K-TM/56 EP è ulteriormente modificata con resina epossidica, che consente una maggiore resistenza, una migliore adesione e una maggiore durata. È particolarmente apprezzata per l'uso su terreni difficili. Spesso anche in combinazione con un sigillante poliuretano incolore.

OKA-105.5100.001
25 kg
25 kg



STRAMAT TM/56-EP vernice epossidica modificata HS verde in contenitore da 25 kg

La vernice bicomponente per segnaletica stradale STRAMAT 2-K-TM/56 EP è ulteriormente modificata con resina epossidica, che consente una maggiore resistenza, una migliore adesione e una maggiore durata. È particolarmente apprezzata per l'uso su terreni difficili. Spesso anche in combinazione con un sigillante poliuretano incolore.

OKA-105.6100.001
25 kg
25 kg

STRAMAT TM/56-EP vernice epossidica modificata HS rossa in contenitore da 25 kg

La vernice bicomponente per segnaletica stradale STRAMAT 2-K-TM/56 EP è ulteriormente modificata con resina epossidica, che consente una maggiore resistenza, una migliore adesione e una maggiore durata. È particolarmente apprezzata per l'uso su terreni difficili. Spesso anche in combinazione con un sigillante poliuretano incolore.

OKA-105.7016.001
25 kg
25 kg



STRAMAT TM/56-EP vernice HS epossidica modificata nera in contenitore da 25 kg

La vernice bicomponente per segnaletica stradale STRAMAT 2-K-TM/56 EP è ulteriormente modificata con resina epossidica, che consente una maggiore resistenza, una migliore adesione e una maggiore durata. È particolarmente apprezzata per l'uso su terreni difficili. Spesso anche in combinazione con un sigillante poliuretano incolore.

OKA-105.9005.001
25 kg
25 kg



Colori epossidici modificati ad alto solido



Induritore per STRAMAT TM/56-EP in contenitore da 2,5 kg

Indurente per HS-Farbe modificato con resina epossidica.

OKA-105.K200.001

2.5 kg

2.5 kg



Diluyente Stramat

Diluyente multiuso 23 kg (26,65 litri) in lattine da 30 litri

Per diluire vernici monocomponenti e per l'uso come diluente di pulizia

OKA-610

23 kg

30 kg



Colori poliuretanic



STRAMAT 2K PU vernice per la marcatura dei capannoni bianco RAL 9010 in confezione da 5 kg

Vernice bicomponente a base solvente per la marcatura dei capannoni su base poliuretanic. Per le massime esigenze di resistenza meccanica e chimica, elevata adesione e bassa suscettibilità allo sporco.

OKA-140.0000.001
5 kg
5 kg



STRAMAT 2K PU vernice per marcatura dei capannoni giallo RAL 1023 in confezione da 5 kg

Vernice bicomponente a base solvente per la marcatura dei capannoni su base poliuretanic. Per le massime esigenze di resistenza meccanica e chimica, elevata adesione e bassa suscettibilità allo sporco.

OKA-140.1023.001
5 kg
5 kg



STRAMAT 2K PU vernice per marcatura dei capannoni rosso RAL 3020 in confezione da 5 kg

Vernice bicomponente a base solvente per la marcatura dei capannoni su base poliuretanic. Per le massime esigenze di resistenza meccanica e chimica, elevata adesione e bassa suscettibilità allo sporco.

OKA-140.3020.001
5 kg
5 kg



Induritore per la vernice STRAMAT 2K PU per la marcatura dei padiglioni in contenitore da 0,5 kg

Indurente per - Vernice bicomponente a base poliuretanic contenente solventi per la marcatura dei corridoi. Per le massime esigenze di resistenza meccanica e chimica, elevata adesione e bassa suscettibilità allo sporco.

OKA-140.K200.001
0.5 kg
0.5 kg



Diluyente Stramat

Diluyente multiuso 23 kg (26,65 litri) in lattine da 30 litri
Per diluire vernici monocomponenti e per l'uso come diluyente di pulizia

OKA-610
23 kg
30 kg



Markierfarben für Rennstrecken



Bild: MAPEI Austria

TNS Pista - giallo traffico - 1023 Colore di marcatura per piste da corsa

TNS Race Track è un prodotto di marcatura a rapida formazione di film a base di resina acrilica con cariche selezionate in dispersione acquosa. È stato appositamente formulato e viene utilizzato per la marcatura di piste in asfalto su circuiti da corsa su strada.

MAP-6ML496122
22 kg



Bild: MAPEI Austria

TNS Pista - arancione traffico - 2009 Colore della segnaletica per le piste da corsa

TNS Race Track è un prodotto di marcatura a rapida formazione di film a base di resina acrilica con cariche selezionate in dispersione acquosa. È stato appositamente formulato e viene utilizzato per la marcatura di piste in asfalto su circuiti da corsa su strada.

MAP-6ML496322
22 kg



Bild: MAPEI Austria

TNS Pista - rosso traffico - 3020 Colore di marcatura per piste da corsa

TNS Race Track è un prodotto di marcatura a rapida formazione di film a base di resina acrilica con cariche selezionate in dispersione acquosa. È stato appositamente formulato e viene utilizzato per la marcatura di piste in asfalto su circuiti da corsa su strada.

MAP-6ML496422
22 kg



Bild: MAPEI Austria

TNS Pista - verde traffico - 6024 Colore di marcatura per piste da corsa

TNS Race Track è un prodotto di marcatura a rapida formazione di film a base di resina acrilica con cariche selezionate in dispersione acquosa. È stato appositamente formulato e viene utilizzato per la marcatura di piste in asfalto su circuiti da corsa su strada.

MAP-6ML496922
22 kg



Bild: MAPEI Austria

TNS Pista - bianco traffico 9016 Colore di marcatura per piste da corsa

TNS Race Track è un prodotto di marcatura a rapida formazione di film a base di resina acrilica con cariche selezionate in dispersione acquosa. È stato appositamente formulato e viene utilizzato per la marcatura di piste in asfalto su circuiti da corsa su strada.

MAP-6ML497222
22 kg



Bild: MAPEI Austria

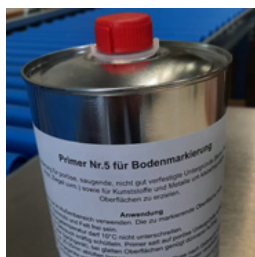
TNS Pista - nero traffico - 9017 Colore di marcatura per piste da corsa

TNS Race Track è un prodotto di marcatura a rapida formazione di film a base di resina acrilica con cariche selezionate in dispersione acquosa. È stato appositamente formulato e viene utilizzato per la marcatura di piste in asfalto su circuiti da corsa su strada.

MAP-6ML497322
22 kg



Pellicole per marcatura dell'asfaltoArt



Primer / Primer di adesione per pellicole Asphalt-Art in confezione da 1 litro

Primer adesivo speciale in confezione da 1 litro.
Per l'applicazione delle pellicole Asphalt-Art.

ASA-3051.25.100

1 Stk.



Rullo manuale K per l'applicazione di fogli di marcatura autoadesivi

Rullo manuale K per l'applicazione facile e sicura di pellicole di marcatura autoadesive

ASA-hawa_k

Larghezza: 50 mm
con impugnatura angolata in plastica

1 Stk.
50 mm



Rullo manuale L per l'applicazione di fogli di marcatura autoadesivi

Rullo manuale L per l'applicazione facile e sicura di pellicole di marcatura autoadesive

ASA-hawa_l

Larghezza: 200 mm
con impugnatura angolata in plastica

1 Stk.
200 mm



Rullo manuale M per l'applicazione di pellicole autoadesive di marcatura

Rullo manuale M per l'applicazione facile e sicura di pellicole di marcatura autoadesive

ASA-hawa_m

Larghezza: 150 mm
con impugnatura angolata in plastica

1 Stk.
150 mm



Rullo manuale di grandi dimensioni per l'applicazione di fogli di marcatura autoadesivi

Rullo manuale S per l'applicazione facile e sicura di pellicole di marcatura autoadesive

ASA-hawa_s

Larghezza: 100 mm
con impugnatura angolata in plastica

1 Stk.
100 mm



Spazio di parcheggio per disabili in pellicola di segnalazione, blu/bianco, 100 x 100 cm

Realizzato in pellicola autoadesiva Asphalt-Art® per la marcatura dei pavimenti.

ASA-ORI_BeHi_100_100

Per una lunga durata, si consiglia di applicare un primer.

Dimensioni: 100 x 100 cm
Design: autoadesivo, blu/bianco

1 Stk.
100 x 100 cm



Spazio di parcheggio per disabili in pellicola di marcatura, blu/bianco, 100 x 140 cm

Realizzato in pellicola autoadesiva Asphalt-Art® per la marcatura dei pavimenti.

ASA-ORI_BeHi_100_140

Per una lunga durata, si consiglia di applicare un primer.

Dimensioni: 100 x 140 cm
Versione: autoadesivo, blu/bianco

1 Stk.
100 x 140 cm



Pellicole per marcatura dell'asfaltoArt



Cartello di divieto di sosta e di parcheggio in pellicola marcante, grigio/blu/rosso, 100 x 100 cm

Realizzato in pellicola autoadesiva Asphalt-Art® per la marcatura dei pavimenti. Applicare con il primer per una lunga durata.

Dimensioni: 100 x 100 cm

Finitura: autoadesivo, grigio/rosso/blu

Taglio a misura: quadrato 100 x 100 cm

ASA-ORI_HPVR_100_100

1 Stk.

100 x 100 cm



Cartello di divieto di sosta e di parcheggio in pellicola marcante, blu/rosso, 100 x 100 cm rotondo

Realizzato in pellicola autoadesiva Asphalt-Art® per la marcatura dei pavimenti. Applicare con il primer per una lunga durata.

Dimensioni: 100 x 100 cm

Design: autoadesivo, rosso/blu

Tagliare a misura: rotondo circa 100 x 100 cm

ASA-ORI_HPVR_100_100

1 Stk.

100 x 100 cm



Simbolo di parcheggio in pellicola marcante, blu/bianco, 100 x 100 cm

Realizzato in pellicola autoadesiva Asphalt-Art® per la marcatura dei pavimenti. Applicare con il primer per una lunga durata.

Dimensioni: 100 x 100 cm

Design: autoadesivo, blu/bianco

Taglio a misura: quadrato 100 x 100 cm

ASA-ORI_Par_100_100

1 Stk.

100 x 100 cm



Cartello di divieto di sosta in pellicola marcante, grigio/blu/rosso, 100 x 100 cm

Realizzato in pellicola autoadesiva Asphalt-Art® per la marcatura dei pavimenti. Applicare con il primer per una lunga durata.

Dimensioni: 100 x 100 cm

Design: autoadesivo, grigio/rosso/blu

Tagliare a misura: quadrato 100 x 100 cm

ASA-ORI_PVQ_100_100

1 Stk.

100 x 100 cm



Cartello di divieto di sosta in pellicola marcante, blu/rosso, 100 x 100 cm rotondo

Realizzato in pellicola autoadesiva Asphalt-Art® per la marcatura dei pavimenti. Applicare con il primer per una lunga durata.

Dimensioni: 100 x 100 cm

Finitura: autoadesivo, rosso/blu

Taglio a misura: rotondo circa 100 x 100 cm

ASA-ORI_PVR_100_100

1 Stk.

100 x 100 cm



Fermo in pellicola per marcatura, nero/rosso/bianco, 100 x 100 cm

Realizzato in pellicola autoadesiva Asphalt-Art® per la marcatura dei pavimenti. Applicare con il primer per una lunga durata.

Dimensioni: 100 x 100 cm

Design: autoadesivo, nero/rosso/bianco

Tagliare a misura: quadrato 100 x 100 cm

ASA-ORI_Stgr_100_100

1 Stk.

100 x 100 cm



Fermo in pellicola per marcatura, nero/rosso/bianco, 100 x 100 cm

Realizzato in pellicola autoadesiva Asphalt-Art® per la marcatura dei pavimenti. Applicare con il primer per una lunga durata.

Dimensioni: 100 x 100 cm

Design: autoadesivo, nero/rosso/bianco

Taglio a misura: Taglio a 8 angoli

ASA-ORI_Stop_100_100

1 Stk.

100 x 100 cm



Pellicole per marcatura dell'asfaltoArt



Spatola per l'applicazione di pellicole autoadesive di marcatura

Tel'on Squeegee Gold per un'applicazione facile e sicura dei fogli autoadesivi di marcatura

ASA-Rakel

1 Stk.



011/Pulsanti di marcatura



Manopola marcatore in alluminio

Pulsante di marcatura in alluminio
Materiale: Alluminio
Peso: 0,375 kg
con albero per inserimento \varnothing 20 mm L 50 mm

TEM-12011-MA
0.375 kg
1 Stk.
100 x 100 x 21 mm



Vite e tassello

Per 14006MG e 14007MA
Tassello in plastica \varnothing 8/14 mm
Vite lunga 100 mm

TEM-13160-SC
1 Stk.



Chiodo a vite

Per tutti i chiodi di marcatura tranne 14006 e 14007

TEM-13161-SN
0.02 kg
1 Stk.
105 mm



Pulsante indicatore giallo

Pulsante marcatore giallo
Materiale: PP
Peso: 0,20 kg
4 fori per le viti
Senza materiale di fissaggio

TEM-14000-MG
0.2 kg
1 Stk.
125 x 150 x 32 mm



Pulsante indicatore giallo

Pulsante marcatore giallo
Materiale: PP
Peso: 0,17 kg
4 fori per le viti
Senza materiale di fissaggio

TEM-14002-MG
0.17 kg
1 Stk.
120 x 120 x 28 mm



Pulsante indicatore giallo

Pulsante marcatore giallo
Materiale: PP
Peso: 0,24 kg
4 fori per le viti
Senza materiale di fissaggio

TEM-14003-MG
0.24 kg
1 Stk.
100 x 220 x 32 mm



Pulsante indicatore giallo

Pulsante marcatore giallo
Materiale: PP
Peso: 0,12 kg
4 fori per le viti
Senza materiale di fissaggio

TEM-14004-MG
0.12 kg
1 Stk.
140 x 120 x 25 mm



011/Pulsanti di marcatura



Pulsante indicatore bianco

Pulsante marcatore bianco
Materiale: PP
Peso: 0,12 kg
4 fori per le viti
Senza materiale di fissaggio

TEM-14004-MW
0.12 kg
1 Stk.
140 x 120 x 25 mm



Pulsante indicatore giallo

Pulsante marcatore giallo
Materiale: ABS
Peso: 0,11 kg
2 fori per le viti
Senza materiale di montaggio

TEM-14005-MG
0.11 kg
1 Stk.
105 x 105 x 20 mm



Pulsante indicatore bianco

Pulsante marcatore bianco
Materiale: ABS
Peso: 0,11 kg
2 fori per le viti
Senza materiale di montaggio

TEM-14005-MW
0.11 kg
1 Stk.
105 x 105 x 20 mm



Pulsante indicatore giallo

Pulsante marcatore giallo
Materiale: PP
Peso: 0,21 kg
2 fori per le viti
Senza materiale di fissaggio

TEM-14006-MG
0.21 kg
1 Stk.
120 x 220 x 28 mm



Manopola marcatore in alluminio

Pulsante di marcatura in alluminio
Materiale: Alluminio
Peso: 0,30 kg
2 fori per le viti
Senza materiale di montaggio

TEM-14007-MA
0.3 kg
1 Stk.
120 x 120 x 28 mm



Protezione del cantiere



Segnali di piegatura



Cono guida



Luci di avvertimento



Segnali di piegatura



Triopan Standard (uguale su tutti e tre i lati)
Altezza: 70 cm - R1 Riflettente

Finitura: R1 - Riflettente
Altezza: 70 cm

TRI-200-SO145392

Tutti i lati del segnale pieghevole con la stessa stampa.

1 Stk.
70 cm



Triopan Standard (uguale su tutti e tre i lati)
Altezza: 60 cm - R1 Riflettente

Finitura: R1 - Riflettente
Altezza: 60 cm

TRI-300.016

Tutti i lati del segnale pieghevole con la stessa stampa.

1 Stk.
60 cm



Triopan Standard (uguale su tutti e tre i lati)
Altezza: 70 cm - R1 Riflettente

Finitura: R1 - Riflettente
Altezza: 70 cm

TRI-300.017

Tutti i lati del segnale pieghevole con la stessa stampa.

1 Stk.
70 cm



Triopan Standard (uguale su tutti e tre i lati)
Altezza: 90 cm - R1 Riflettente

Finitura: R1 - Riflettente
Altezza: 90 cm

TRI-300.018

Tutti i lati del segnale pieghevole con la stessa stampa.

1 Stk.
90 cm



Triopan Standard (uguale su tutti e tre i lati)
Altezza: 110 cm - R1 Riflettente

Finitura: R1 - Riflettente
Altezza: 110 cm

TRI-300.019

Tutti i lati del segnale pieghevole con la stessa stampa.

1 Stk.
110 cm



Combinazione Triopan (lati stampati in modo diverso)
Altezza: 60 cm - R1 Riflettente

Finitura: R1 - Riflettente
Altezza: 60 cm

TRI-300.036-60R1

Tutti e tre i lati possono essere stampati con simboli diversi.

1 Stk.
60 cm



Combinazione Triopan (lati stampati in modo diverso)
Altezza: 70 cm - R1 Riflettente

Finitura: R1 - Riflettente
Altezza: 70 cm

TRI-300.037-60R1

Tutti e tre i lati possono essere stampati con simboli diversi.

1 Stk.
70 cm



Segnali di piegatura



Combinazione Triopan (lati stampati in modo diverso)
Altezza: 90 cm - R1 Riflettente

Finitura: R1 - Riflettente
Altezza: 90 cm

TRI-300.038-90R1

Tutti e tre i lati possono essere stampati con simboli diversi.

1 Stk.
90 cm



Combinazione Triopan (lati stampati in modo diverso)
Altezza: 110 cm - R1 Riflettente

Finitura: R1 - Riflettente
Altezza: 110 cm

TRI-300.039-110R1

Tutti e tre i lati possono essere stampati con simboli diversi.

1 Stk.
110 cm



Triopan Standard (uguale su tutti e tre i lati)
Altezza: 90 cm - R2 Altamente riflettente

Finitura: R2 - Altamente riflettente
Altezza: 90 cm

TRI-310.357

Tutti i lati del segnale pieghevole con la stessa stampa.

1 Stk.
90 cm



Combinazione Triopan (lati stampati in modo diverso)
Altezza: 90 cm - R2 Altamente riflettente

Finitura: R2 - Altamente riflettente
Altezza: 90 cm

TRI-310.359-90R2

Tutti e tre i lati possono essere stampati con simboli diversi.

1 Stk.
90 cm



Triopan Standard (uguale su tutti e tre i lati)
Altezza: 70 cm - R2 Altamente riflettente

Finitura: R2 - Altamente riflettente
Altezza: 70 cm

TRI-323.760

Tutti i lati del segnale pieghevole con la stessa stampa.

1 Stk.
70 cm



Combinazione di Triopan (lati stampati in modo diverso)
Altezza: 70 cm - R2 Altamente riflettente

Finitura: R2 - Altamente riflettente
Altezza: 70 cm

TRI-324.508-70R2

Tutti e tre i lati possono essere stampati con simboli diversi.

1 Stk.
70 cm



Combinazione di Triopan (lati stampati in modo diverso)
Altezza: 60 cm - R2 Altamente riflettente

Finitura: R2 - Altamente riflettente
Altezza: 60 cm

TRI-324.600-60R2

Tutti e tre i lati possono essere stampati con simboli diversi.

1 Stk.
60 cm

Segnali di piegatura



Triopan Standard (uguale su tutti e tre i lati) Altezza: 60 cm - R2 Altamente riflettente

Finitura: R2 - Altamente riflettente
Altezza: 60 cm

TRI-325.511

Tutti i lati del segnale pieghevole con la stessa stampa.

1 Stk.
60 cm



Triopan Standard (uguale su tutti e tre i lati) Altezza: 110 cm - R2 Altamente riflettente

Finitura: R2 - Altamente riflettente
Altezza: 110 cm

TRI-328.562

Tutti i lati del segnale pieghevole con la stessa stampa.

1 Stk.
110 cm



Combinazione Triopan (lati stampati in modo diverso) Altezza: 110 cm - R2 Altamente riflettente

Finitura: R2 - Altamente riflettente
Altezza: 110 cm

TRI-328.563-110R2

Tutti e tre i lati possono essere stampati con simboli diversi.

1 Stk.
110 cm



Marcatura Triopan (uguale su tutti e tre i lati) Altezza: 70 cm - R1 Riflettente

Cartello pieghevole TRIOPAN Marcatura
Versione: R1 - Riflettente
Altezza: 70 cm

TRI-800.017

Tutti i lati del cartello pieghevole con l'impronta Marking.

1 Stk.
70 cm



Marcatura Triopan (uguale su tutti e tre i lati) Altezza: 90 cm - R1 Riflettente

Cartello pieghevole Marking TRIOPAN
Versione: R1 - Riflettente
Altezza: 90 cm

TRI-800.370

Tutti i lati del cartello pieghevole con l'impronta Marking.

1 Stk.
90 cm



Marcatura triopan (uguale su tutti e tre i lati) Altezza: 70 cm - Normale

Cartello pieghevole TRIOPAN Marcatura
Versione: Normale - (non riflettente)
Altezza: 70 cm

TRI-800.650

Tutti i lati del cartello pieghevole riportano l'impronta Lavoratore edile e il testo Marcatura.

1 Stk.
70 cm



Triopan Standard 60 cm versione normale

Finitura: N - Non riflettente
Altezza: 60 cm

TRI-STA-300.011-60N

Tutti i lati del segnale pieghevole con la stessa stampa.
Versione per uso diurno con triangolo di segnalazione rosso fluorescente.
Campo di applicazione fino a -35 gradi Celsius.

1 Stk.
60 cm

Segnali di piegatura



Triopan Standard 70 cm versione normale

Finitura: N - Non riflettente
Altezza: 70 cm

TRI-STA-300.012-70N

Tutti i lati del segnale pieghevole con la stessa stampa.
Versione per uso diurno con triangolo di segnalazione rosso fluorescente.
Campo di applicazione fino a -35 gradi Celsius.

1 Stk.
70 cm



Triopan Standard 90 cm versione normale

Finitura: N - Non riflettente
Altezza: 90 cm

TRI-STA-300.013-90N

Tutti i lati del segnale pieghevole con la stessa stampa.
Versione per uso diurno con triangolo di segnalazione rosso fluorescente.
Campo di applicazione fino a -35 gradi Celsius.

1 Stk.
90 cm



Triopan Standard 110 cm versione normale

Finitura: N - Non riflettente
Altezza: 110 cm

TRI-STA-300.014-110N

Tutti i lati del segnale pieghevole con la stessa stampa.
Versione per uso diurno con triangolo di segnalazione rosso fluorescente.
Campo di funzionamento fino a -35 gradi Celsius.

1 Stk.
110 cm



Triopan combi 60 cm versione normale

Finitura: N - Non riflettente
Altezza: 60 cm

TRI-STA-300.031-60N

Tutti e tre i lati possono essere stampati con simboli diversi.
Versione per uso diurno con triangolo di segnalazione rosso fluorescente.
Campo di applicazione fino a -35 gradi Celsius.

1 Stk.
60 cm



Triopan combi 70 cm versione normale

Finitura: N - Non riflettente
Altezza: 70 cm

TRI-STA-300.032-70N

Tutti e tre i lati possono essere stampati con simboli diversi.
Versione per uso diurno con triangolo di segnalazione rosso fluorescente.
Campo di applicazione fino a -35 gradi Celsius.

1 Stk.
70 cm



Triopan combi 90 cm versione normale

Finitura: N - Non riflettente
Altezza: 90 cm

TRI-STA-300.033-90N

Tutti e tre i lati possono essere stampati con simboli diversi.
Versione per uso diurno con triangolo di segnalazione rosso fluorescente.
Campo di applicazione fino a -35 gradi Celsius.

1 Stk.
90 cm



Triopan combi 110 cm versione normale

Finitura: N - Non riflettente
Altezza: 110 cm

TRI-STA-300.034-110N

Tutti e tre i lati possono essere stampati con simboli diversi.
Versione per uso diurno con triangolo di segnalazione rosso fluorescente.
Campo di applicazione fino a -35 gradi Celsius.

1 Stk.
110 cm



Cono guida



Cono di guida diurno - altezza: 200 mm

Cono stradale, luce diurna, rosso/bianco, altezza: 200 mm

SHA-3L200
0.2 kg
1 Stk.
200 x 160 x 160 mm



Cono di guida diurno - altezza: 320 mm

Cono stradale, luce diurna, rosso/bianco, altezza: 320 mm

SHA-3L320
0.5 kg
1 Stk.
320 x 227 x 227 mm



Cono di guida diurno - altezza: 500 mm

Cono stradale, luce diurna, rosso/bianco, altezza: 500 mm

SHA-3L500
1.2 kg
1 Stk.
500 x 300 x 300 mm



Cono di guida diurno - altezza: 500 mm

Cono di guida diurno, rosso/bianco riflettente, altezza: 500 mm

SHA-3L500RS2
1.3 kg
1 Stk.
500 x 300 x 300 mm



Cono di guida monoblocco secondo TL - Altezza: 500 mm

Cono di guida monoblocco secondo TL, tipo di lamina 1, altezza: 500 mm

SHA-3L500TL
2.5 kg
1 Stk.
500 x 300 x 300 mm



Cono stradale monoblocco secondo TL - altezza: 500 mm - con 2 strisce completamente riflettenti in pellicola tipo RA2/B

Cono stradale BAST testato secondo TL - pezzo unico
realizzato in robusto materiale PVC
buona stabilità, impilabile
con 2 strisce di pellicola completamente riflettente di tipo RA2/B
Colore: rosso / bianco

SHA-3L500TL2
2.5 kg
1 Stk.
500 x 300 x 300 mm



Cono di traffico in due parti buona stabilità, impilabile, piastra di base in materiale riciclato, altezza: 500 mm, colore degli anelli di pellicola: bianco

Altezza: 500 mm, colore anelli di pellicola: bianco

SHA-3L530RS2
5.24 kg
1 Stk.
500 x 300 x 300 mm



Cono guida



Cono stradale in due pezzi secondo TL con rivestimento in pellicola riflettente - altezza 500 mm - tipo di pellicola1

Cono stradale in due parti secondo TL con rivestimento in lamina riflettente, altezza: 500 mm, tipo di lamina 1

SHA-3L530TL
2.7 kg
1 Stk.
500 x 300 x 300 mm



Cono di guida in due parti secondo TL con rivestimento in lamina riflettente - altezza 500 mm

Cono stradale in due parti secondo TL con rivestimento in lamina riflettente, altezza: 500 mm, tipo di lamina 2

SHA-3L530TL2
2.7 kg
1 Stk.
500 x 300 x 300 mm



Cono di traffico in due parti buona stabilità, impilabile, piastra di base in materiale riciclato, altezza: 750 mm, colore degli anelli di pellicola: bianco

Altezza: 750 mm, colore anelli di pellicola: bianco

SHA-3L730RS2
5.11 kg
1 Stk.
750 x 400 x 400 mm



Cono stradale in due pezzi secondo TL con rivestimento in lamina riflettente - altezza 750 mm - tipo di lamina1

Cono stradale in due parti secondo TL con rivestimento in lamina riflettente, altezza: 750 mm, tipo di lamina 1

SHA-3L730TL
5.31 kg
1 Stk.
750 x 400 x 400 mm



Cono di guida in due parti secondo TL con guaina riflettente - altezza 750 mm

Cono stradale in due parti secondo TL con rivestimento in lamina riflettente, altezza: 750 mm, tipo di lamina 2

SHA-3L730TL2
5.31 kg
1 Stk.
750 x 400 x 400 mm



Cono di guida diurno - altezza: 750 mm

Cono stradale, luce diurna, rosso/bianco, altezza: 750 mm

SHA-3L750
3.2 kg
1 Stk.
750 x 400 x 400 mm



Cono di guida diurno - altezza: 750 mm

Cono stradale diurno, rosso/bianco riflettente, altezza: 750 mm

SHA-3L750RS2
3.3 kg
1 Stk.
750 x 400 x 400 mm

Cono guida



Cono di guida monopezzo secondo TL - Altezza: 750 mm

Cono di guida monoblocco secondo TL, tipo di lamina 1, altezza: 750 mm

SHA-3L750TL
5 kg
1 Stk.
750 x 400 x 400 mm



Cono di guida monopezzo secondo TL - Altezza: 750 mm

Cono di guida monoblocco secondo TL, tipo di lamina 2, altezza: 750 mm

SHA-3L750TL2
5 kg
1 Stk.
750 x 400 x 400 mm



Cono guida 320 mm

PVC, 320 mm, 0,64 kg
pellicola retroriflettente
Classe RA 2

TEM-12903 ER
0.84 kg
1 Stk.



Cono guida 500 mm

PVC, 500 mm, 1,30 kg
pellicola retroriflettente
Classe RA 2

TEM-12906 ZR
1.3 kg
1 Stk.



Cono guida 750 mm

PVC, 750 mm, 3,20 kg
pellicola retroriflettente
Classe RA 2

TEM-12909 ZR
3.2 kg
1 Stk.



Luci di avvertimento



Luce di segnalazione per cantieri - ottica arancione

Luce di segnalazione per cantieri
Ottica gialla

SHA-31211G
6 kg
1 Stk.
5.000 x 47 x 47 mm



Luce di segnalazione per cantieri - ottica rossa

Luce di segnalazione per cantieri
Ottica rossa

SHA-31211R
1.1 kg
1 Stk.
350 x 180 x 80 mm



Apparecchio di segnalazione TL PowerNox, testato BAST, emissione luminosa unilaterale, giallo

Faro TL PowerNox
testato BAST
emissione luminosa unilaterale
ottica gialla

SHA-33NOXG1
0.9 kg
1 Stk.
290 x 260 x 80 mm



Apparecchio di segnalazione TL PowerNox, testato BAST, emissione luminosa bifacciale, giallo

Faro TL PowerNox
Testato BAST
emissione luminosa bifacciale
ottica gialla

SHA-33NOXG2
0.9 kg
1 Stk.
290 x 260 x 80 mm



Apparecchio di segnalazione TL PowerNox, testato BAST, emissione luminosa unilaterale, rosso

Faro TL PowerNox
testato BAST
emissione di luce unilaterale
ottica rossa

SHA-33NOXR1
0.9 kg
1 Stk.
290 x 260 x 80 mm



Apparecchio di segnalazione TL PowerNox, testato BAST, emissione luminosa bifacciale, rosso

Faro TL PowerNox
Testato BAST
Emissione luminosa bifacciale
ottica rossa

SHA-33NOXR2
0.9 kg
1 Stk.
290 x 260 x 80 mm

Kein Bild verfügbar!

Bitte beachten Sie die
Dokumente unter
Downloads / Pdf Docs

No picture available!

Please have a look for the
documents you will find under
Downloads / Pdf Docs

Palla di fuoco di Triopan Giallo

Funzioni: Flash singolo
Dati tecnici: Intensità luminosa 280 cd,
colore della luce: Giallo
Velocità di lampeggio: 60 lampi/min.
Tempo di funzionamento con batteria a 20 gradi e 6 batterie AA: Singolo
flash circa 45 ore

TRI-329.921

Luci di avvertimento



Palla di fuoco di Triopan Giallo

Funzioni: Flash singolo
Dati tecnici: Intensità luminosa 280 cd,
colore della luce: Giallo
Velocità di lampeggio: 60 lampi/min.
Tempo di funzionamento con batteria a 20 gradi e 6 batterie AA: Singolo flash circa 45 ore

TRI-760.000



Triopan Fireball Green

Funzioni: Flash singolo
Dati tecnici: Intensità luminosa 280 cd,
colore della luce: Verde
Velocità di lampeggio: 60 lampi/min.
Tempo di funzionamento con batteria a 20 gradi e 6 batterie AA: Singolo flash circa 45 ore

TRI-760.022



Triopan Fireball Blu

Funzioni: Flash singolo
Dati tecnici: Intensità luminosa 280 cd,
colore della luce: Blu
Velocità di lampeggio: 60 lampi/min.
Tempo di funzionamento con batteria a 20 gradi e 6 batterie AA: Singolo flash circa 45 ore

TRI-760.033



Triopan Helios Master giallo a 2 facce

Funzioni: Flash singolo, doppio e triplo
Alloggiamento per doppia batteria (senza supporto), staffa di grandi dimensioni, super LED ad altissima efficienza energetica e durata, nessuna sostituzione della lampadina
Intensità luminosa 270 cd, colore della luce giallo, velocità di lampeggio 60 flash/min.

TRI-777.784



Triopan Helios Master verde a 2 facce

Funzioni: Flash singolo, doppio e triplo
Alloggiamento per doppia batteria (senza supporto), staffa di grandi dimensioni, super LED ad altissima efficienza energetica e lunga durata, nessuna sostituzione della lampadina
Intensità luminosa 270 cd, colore della luce verde, velocità di lampeggio 60 flash/min.

TRI-777.791



Triopan Helios Master rosso a 2 facce

Funzioni: Flash singolo, doppio e triplo
Alloggiamento per doppia batteria (senza supporto), staffa di grandi dimensioni, super LED ad altissima efficienza energetica e lunga durata, nessuna sostituzione della lampadina
Intensità luminosa 270 cd, colore della luce rosso, velocità di lampeggio 60 flash/min.

TRI-777.793



Triopan Helios Master blu a 2 facce

Funzioni: Flash singolo, doppio e triplo
Alloggiamento per doppia batteria (senza supporto), staffa di grandi dimensioni, super LED ad altissima efficienza energetica e durata, nessuna sostituzione della lampadina
Intensità luminosa 270 cd, colore della luce giallo, velocità di lampeggio 60 flash/min.

TRI-777.795



Luci di avvertimento



Triopan Helios Master rosso/bianco a 2 lati

Funzioni: Flash singolo, doppio e triplo
Alloggiamento per doppia batteria (senza supporto), staffa di grandi dimensioni, super LED ad altissima efficienza energetica e lunga durata, nessuna sostituzione della lampadina
Intensità luminosa 270 cd, colore della luce rosso, velocità di lampeggio 60 flash/min.

TRI-777.797



Triopan Helios Master bianco a 2 facce

Funzioni: Flash singolo, doppio e triplo
Alloggiamento per doppia batteria (senza supporto), staffa di grandi dimensioni, super LED ad altissima efficienza energetica e durata, nessuna sostituzione della lampadina
Intensità luminosa 270 cd, colore della luce giallo, velocità di lampeggio 60 flash/min.

TRI-777.799



Triopan Helios Master RF giallo giallo a 2 lati senza interruttore esterno

Funzioni:- Flash singolo, doppio e triplo
- Retroilluminazione
- Luce di superficie, luce di marcia, tempesta di fulmini/generatore casuale

Intensità luminosa 350 cd, colore della luce giallo, velocità di lampeggio 60 flash/min.

TRI-777.801



Triopan Helios Master giallo/rosso a 2 lati

Funzioni: Flash singolo, doppio e triplo
Alloggiamento per doppia batteria (senza supporto), staffa di grandi dimensioni, super LED ad altissima efficienza energetica e durata, nessuna sostituzione della lampadina
Intensità luminosa 270 cd, colore della luce giallo/rosso, velocità di lampeggio 60 flash/min.

TRI-777.805



Triopan Fireball Rosso

Funzioni: Flash singolo
Dati tecnici: Intensità luminosa 280 cd,
colore della luce: Rosso
Velocità di lampeggio: 60 lampi/min.
Tempo di funzionamento con batteria a 20 gradi e 6 batterie AA: Singolo flash circa 45 ore

TRI-777.901



LED fotovoltaico



Solar Vision 01

Ideale per il montaggio su barriere d'urto in cemento o in muratura sulla strada. Aumenta di molto la sicurezza in caso di nebbia, pioggia o buio. LED solare montato in superficie - alloggiamento in policarbonato - può essere oltrepassato solo con restrizioni

STE-04-1110-010

10 Stk.



Visione Solare 02

Un indicatore solare che deve essere installato sulla superficie praticando un foro. Adatto al calpestio, a seconda del tipo di alloggiamento modulare. LED solare da incasso - alloggiamento in policarbonato - carrabile con carico di traffico medio

STE-04-2110-010

330 g

6 Stk.

128 x 128 x 32 mm



Visione solare 02 regolare (anello rvs)

Un indicatore solare che deve essere installato sulla superficie praticando un foro. Adatto al calpestio, a seconda del tipo di alloggiamento modulare. LED solare da incasso - alloggiamento in policarbonato - carrabile con carico di traffico medio

STE-04-2120-010

415 g

6 Stk.

128 x 128 x 32 mm



Visione solare 02 regolare (anello rvs)

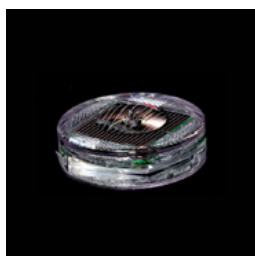
Un indicatore solare che deve essere installato sulla superficie praticando un foro. Adatto al calpestio, a seconda del tipo di alloggiamento modulare. LED solare da incasso - alloggiamento in policarbonato - carrabile con carico di traffico medio

STE-04-2130-010

900 g

6 Stk.

156 x 156 x 35 mm



Visione solare 03

Un segnalatore solare da installare in elementi e marciapiedi o in luoghi dove non entra in contatto con il traffico pesante. LED solare incassato - alloggiamento in policarbonato - può essere calpestato con un carico di traffico medio.

STE-04-3110-10

155 g

10 Stk.

84 x 84 x 25 mm



Solar Vision 03 con vassoio di installazione

Un segnalatore solare da installare in elementi e marciapiedi o in luoghi dove non entra in contatto con il traffico pesante. LED solare incassato - alloggiamento in policarbonato - può essere calpestato con un carico di traffico medio.

STE-04-3910-10

205 g

10 Stk.

84 x 84 x 25 mm



Visione solare 04

Un segnalatore solare da installare in elementi e marciapiedi o in luoghi dove non entra in contatto con il traffico pesante. LED solare incassato - alloggiamento in policarbonato - può essere calpestato con un carico di traffico medio.

STE-04-4110-10

175 g

10 Stk.

84 x 84 x 25 mm



LED fotovoltaico

Solar Vision 04 con vassoio di installazione



Un segnalatore solare da installare in elementi e marciapiedi o in luoghi dove non entra in contatto con il traffico pesante.
LED solare incassato - alloggiamento in policarbonato - può essere calpestato con un carico di traffico medio.

STE-4-4910-010
225 g
10 Stk.
84 x 84 x 25 mm



Segnaletica di corsia Segnaletica di visibilità



Segno visibile grande, arancione

Segnale visivo per la delimitazione delle carreggiate.

260 x 160 x 600 mm
PP-PE, 0,84 kg

TEM-14206-GG
0.84 kg
1 Stk.
260 x 160 x 600 mm



Segno visibile piccolo, arancione

Segnale visivo per la delimitazione delle carreggiate.

260 x 160 x 280 mm
PP-PE, 0,70 kg

TEM-14207-KR
0.7 kg
1 Stk.
260 x 160 x 280 mm



Leitschwellen



Soglia guida giallo

Dissuasore di velocità in PP. Per separare le superfici stradali che non devono essere percorse.

Senza materiale di fissaggio

TEM-14202-SO
2.4 kg
1 Stk.
1.170 x 50 x 50 mm



Soglia bianca

Dissuasore di velocità in PP. Per separare le superfici stradali che non devono essere percorse.

Senza materiale di fissaggio

TEM-14202-SW
2.4 kg
1 Stk.
1.170 x 50 x 50 mm



Soglia di guida gomma

Dissuasore di velocità in gomma. Per separare le superfici stradali che non devono essere percorse.

Senza materiale di fissaggio

TEM-14260-UN
5.5 kg
1 Stk.
1.000 x 150 x 60 mm



Flexipfosten

Occhiello a vite in PP



Occhiello a vite in polipropilene
con filettatura M 36

TEM-13174-HS

1 Stk.

Adattatore per Flexipost® nero



Adattatore in PP per diametro 80 mm
con filettatura M 36

TEM-13194-AD

1 Stk.

Set di fissaggio per Flexipost®



TEM-13359-S3

1 Stk.

Vite di regolazione con tassello 10/18 mm



Set di 3 viti chiave per il fissaggio.
Tre viti con tre tasselli 10/18 mm

TEM-13359-SZ

0.08 kg

3 Stk.

Flexipfosten® arancione 1000 mm con strisce riflettenti



Il Flexipost® è un palo barriera automontante in poliuretano estremamente robusto. Questi pali sono elastici come la gomma quando vengono colpiti o rotolati.

TEM-14211-FP

1.84 kg

1 Stk.

1.000 mm

Flexipfosten® arancione 750 mm con strisce riflettenti



Il Flexipost® è un palo barriera automontante in poliuretano estremamente robusto. Questi pali sono elastici come la gomma quando vengono colpiti o rotolano.

TEM-14212-FP

1.32 kg

1 Stk.

750 mm

Flexipfosten® arancione 450 mm con strisce riflettenti



Il Flexipost® è un palo barriera automontante in poliuretano estremamente robusto. Questi pali sono elastici come la gomma quando vengono colpiti o rotolano.

TEM-14214-FP

0.93 kg

1 Stk.

450 mm



Flexipfosten

Flexipfosten® arancione 300 mm con strisce riflettenti



Il Flexipost® è un palo barriera automontante in poliuretano estremamente robusto. Questi pali sono elastici come la gomma quando vengono colpiti o rotolano.

TEM-14215-FP
0.69 kg
1 Stk.
300 mm

Flexipfosten® nero 1000 mm con strisce riflettenti in giallo



Il Flexipost® è un palo barriera automontante in poliuretano estremamente robusto. Questi pali sono elastici come la gomma quando vengono colpiti o rotolano.

TEM-14221-SG
1.84 kg
1 Stk.
1.000 mm

Flexipfosten® nero 1000 mm con strisce riflettenti



Il Flexipost® è un palo barriera automontante in poliuretano estremamente robusto. Questi pali sono elastici come la gomma quando vengono colpiti o rotolano.

TEM-14221-SS
1.84 kg
1 Stk.
1.000 mm

Flexipfosten® nero 750 mm con strisce riflettenti in giallo



Il Flexipost® è un palo barriera automontante in poliuretano estremamente robusto. Questi pali sono elastici come la gomma quando vengono colpiti o rotolano.

TEM-14222-SG
1.32 kg
1 Stk.
750 mm

Flexipfosten® nero 750 mm con strisce riflettenti



Il Flexipost® è un palo barriera automontante in poliuretano estremamente robusto. Questi pali sono elastici come la gomma quando vengono colpiti o rotolano.

TEM-14222-SS
1.32 kg
1 Stk.
750 mm

Flexipfosten® giallo 1000 mm con strisce riflettenti



Il Flexipost® è un palo barriera automontante in poliuretano estremamente robusto. Questi pali sono elastici come la gomma quando vengono colpiti o rotolati.

TEM-14241-FP
1.84 kg
1 Stk.
1.000 mm

Flexipfosten® giallo 1000 mm con strisce nere



Il Flexipost® è un palo barriera automontante in poliuretano estremamente robusto. Questi pali sono elastici come la gomma quando vengono colpiti o rotolano.

TEM-14241-GS
1.84 kg
1 Stk.
1.000 mm



Flexipfosten

Flexipfosten® giallo 750 mm con strisce riflettenti



Il Flexipost® è un palo barriera automontante in poliuretano estremamente robusto. Questi pali sono elastici come la gomma quando vengono colpiti o rotolano.

TEM-14242-FP
1.32 kg
1 Stk.
750 mm

Flexipfosten® giallo 750 mm con strisce nere



Il Flexipost® è un palo barriera automontante in poliuretano estremamente robusto. Questi pali sono elastici come la gomma quando vengono colpiti o rotolano.

TEM-14242-GS
1.32 kg
1 Stk.
750 mm

Flexipfosten® giallo 450 mm con strisce riflettenti



Il Flexipost® è un palo barriera automontante in poliuretano estremamente robusto. Questi pali sono elastici come la gomma quando vengono colpiti o rotolati.

TEM-14244-FP
0.93 kg
1 Stk.
450 mm

Flexipfosten® giallo 450 mm con strisce nere



Il Flexipost® è un palo barriera automontante in poliuretano estremamente robusto. Questi pali sono elastici come la gomma quando vengono colpiti o rotolano.

TEM-14244-GS
0.93 kg
1 Stk.
450 mm

Flexipfosten® giallo 300 mm con strisce riflettenti



Il Flexipost® è un palo barriera automontante in poliuretano estremamente robusto. Questi pali sono elastici come la gomma quando vengono colpiti o rotolano.

TEM-14245-FP
0.69 kg
1 Stk.
300 mm

Flexipfosten® giallo 300 mm con strisce nere



Il Flexipost® è un palo barriera automontante in poliuretano estremamente robusto. Questi pali sono elastici come la gomma quando vengono colpiti o rotolano.

TEM-14245-GS
0.69 kg
1 Stk.
300 mm

Flexipfosten® nero 300 mm con strisce riflettenti in giallo



Il Flexipost® è un palo barriera automontante in poliuretano estremamente robusto. Questi pali sono elastici come la gomma quando vengono colpiti o rotolano.

TEM-14282-SG
0.69 kg
1 Stk.
300 mm



Flexipfosten

Flexipfosten® nero 300 mm con strisce riflettenti



Il Flexipost® è un palo barriera automontante in poliuretano estremamente robusto. Questi pali sono elastici come la gomma quando vengono colpiti o rotolano.

TEM-14282-SS
0.69 kg
1 Stk.
300 mm

Flexipfosten® nero 450 mm con strisce riflettenti in giallo



Il Flexipost® è un palo barriera automontante in poliuretano estremamente robusto. Questi pali sono elastici come la gomma quando vengono colpiti o rotolati.

TEM-14284-SG
0.93 kg
1 Stk.
450 mm

Flexipfosten® nero 450 mm con strisce riflettenti



Il Flexipost® è un palo barriera automontante in poliuretano estremamente robusto. Questi pali sono elastici come la gomma quando vengono colpiti o rotolano.

TEM-14284-SS
0.93 kg
1 Stk.
450 mm

Flexipfosten® bianco 1000 mm con strisce riflettenti blu



Il Flexipost® è un palo barriera automontante in poliuretano estremamente robusto. Questi pali sono elastici come la gomma quando vengono colpiti o rotolati.

TEM-14931-BW
1.48 kg
1 Stk.
1.000 mm

Flexipfosten® bianco 1000 mm con strisce riflettenti rosse



Il Flexipost® è un palo barriera automontante in poliuretano estremamente robusto. Questi paletti sono elastici come la gomma quando vengono urtati o fatti rotolare.n.

TEM-14931-UV
1.48 kg
1 Stk.
1.000 mm

Flexipfosten® bianco 750 mm con strisce riflettenti blu



Il Flexipost® è un palo barriera automontante in poliuretano estremamente robusto. Questi pali sono elastici come la gomma quando vengono colpiti o rotolano.

TEM-14932-BW
1.32 kg
1 Stk.
750 mm

Flexipfosten® bianco 750 mm con strisce riflettenti rosse



Il Flexipost® è un palo barriera automontante in poliuretano estremamente robusto. Questi pali sono elastici come la gomma quando vengono colpiti o rotolano.

TEM-14932-UV
1.32 kg
1 Stk.
750 mm



Flexipfosten

Flexipfosten® bianco 450 mm con strisce riflettenti blu



Il Flexipost® è un palo barriera automontante in poliuretano estremamente robusto. Questi pali sono elastici come la gomma quando vengono colpiti o rotolano.

TEM-14934-BW
0.93 kg
1 Stk.
450 mm

Flexipfosten® bianco 450 mm con strisce riflettenti rosse



Il Flexipost® è un palo barriera automontante in poliuretano estremamente robusto. Questi pali sono elastici come la gomma quando vengono colpiti o rotolano.

TEM-14934-UV
0.93 kg
1 Stk.
450 mm

Flexipfosten® bianco 300 mm con strisce riflettenti blu



Il Flexipost® è un palo barriera automontante in poliuretano estremamente robusto. Questi pali sono elastici come la gomma quando vengono colpiti o rotolano.

TEM-14935-BW
0.69 kg
1 Stk.
300 mm

Flexipfosten® bianco 300 mm con strisce riflettenti rosse



Il Flexipost® è un palo barriera automontante in poliuretano estremamente robusto. Questi pali sono elastici come la gomma quando vengono colpiti o rotolano.

TEM-14935-UV
0.69 kg
1 Stk.
300 mm



Flexible Verkehrspoller



Dissuasore urbano flessibile antracite

Dissuasori di design per le aree del centro città. Disponibili anche con lo stemma/logo della città o del comune.

Colore: Verde oliva

Materiale: Plastica

Materiale di montaggio: Presa di terra in alluminio - PZ 1

ELB_03.03.0519

1 Stk.
800 mm



Dissuasore a matita flessibile - giallo

Ideale per scuole e asili.

Colore: Giallo

Materiale: Plastica

Materiale di montaggio: Presa di terra in alluminio - PZ 1

ELB-03.03.0472

1 Stk.
1.000 mm



Dissuasore a matita flessibile - blu

Ideale per scuole e asili.

Colore: blu

Materiale: blu: Plastica

Materiale di montaggio: Presa di terra in alluminio - PZ 1

ELB-03.03.0473

1 Stk.
1.000 mm



Dissuasore a matita flessibile - verde

Ideale per scuole e asili.

Colore: verde

Materiale: Plastica

Materiale di montaggio: Presa di terra in alluminio - PZ 1

ELB-03.03.0474

1 Stk.
1.000 mm



Dissuasore a matita flessibile - verde

Ideale per scuole e asili.

Colore: rosso

Materiale: rosso Plastica

Materiale di montaggio: Presa di terra in alluminio - PZ 1

ELB-03.03.0475

1 Stk.
1.000 mm



Dissuasore flessibile Bernd arancione con strisce bianche - 1000 mm

Dissuasore flessibile con diametro di 80 mm per un'ampia gamma di applicazioni, con riflettori in lamina bianca e in perle di vetro.

Colore: Arancione

Materiale: Arancione: Plastica

Materiale di montaggio: Presa di terra in alluminio - PZ 1

ELB-03.03.0476

1.65 kg
4 Stk.
1.000 mm



Dissuasore flessibile BERND verde con strisce bianche - 1000 mm

Dissuasore flessibile con diametro di 80 mm per un'ampia gamma di applicazioni, con riflettori in lamina bianca e in perle di vetro.

Colore: Verde

Materiale: Verde Materiale: Plastica

Materiale di montaggio: Presa di terra in alluminio - PZ 1

ELB-03.03.0478

1.65 kg
4 Stk.
1.000 mm



Flexible Verkehrspoller



Dissuasore flessibile BERND bianco con strisce blu - 1000 mm

Dissuasore flessibile con diametro di 80 mm per un'ampia gamma di applicazioni, con riflettori in lamina blu e in perle di vetro.

Colore: Bianco

Materiale: Bianco: Plastica

Materiale di montaggio: Presa di terra in alluminio - PZ 1

ELB-03.03.0482
1.65 kg
4 Stk.
1.000 mm



Dissuasore flessibile SUMO arancione con strisce bianche

Dissuasore flessibile con un grande diametro di 130 mm per un'ampia gamma di applicazioni, con riflettori in lamina bianca e in perle di vetro.

Colore: Arancione

Materiale: Arancione: Plastica

Materiale di montaggio: Presa di terra in alluminio - PZ 1

ELB-03.03.0510
1 Stk.
800 mm



Dissuasore flessibile SUMO verde con strisce bianche

Dissuasore flessibile con un grande diametro di 130 mm per un'ampia gamma di applicazioni, con riflettori in lamina bianca e in perle di vetro.

Colore: Verde

Materiale: Verde Materiale: plastica

Materiale di montaggio: Presa di terra in alluminio - PZ 1

ELB-03.03.0512
1 Stk.
800 mm



Dissuasore flessibile SUMO nero con strisce bianche

Dissuasore flessibile con un grande diametro di 130 mm per un'ampia gamma di applicazioni, con riflettori in lamina bianca e in perle di vetro.

Colore: Nero

Materiale: Nero: Plastica

Materiale di montaggio: Presa di terra in alluminio - PZ 1

ELB-03.03.0513
1 Stk.
800 mm



Dissuasore flessibile SUMO verde con strisce bianche

Dissuasore flessibile con un grande diametro di 130 mm per un'ampia gamma di applicazioni, con riflettori in lamina bianca e in perle di vetro.

Colore: Giallo

Materiale: Giallo: Plastica

Materiale di montaggio: Presa di terra in alluminio - PZ 1

ELB-03.03.0515
1 Stk.
800 mm



Dissuasore urbano flessibile antracite

Elegante design cittadino per le aree del centro città. Con pellicola retroriflettente e catarifrangenti in perle di vetro.

Colore: Antracite

Materiale: plastica Materiale: plastica

Materiale di montaggio: Presa di terra in alluminio - PZ 1

ELB-03.03.0518
1 Stk.
800 mm



Presca di terra in alluminio

Per il montaggio di dissuasori di traffico flessibili.

Altezza: 100 mm
Diametro: 22 mm

ELB-03.03.0520
1 Stk.
100 mm



Flexible Verkehrspoller



Presa di terra M16 in acciaio

Per il fissaggio di dissuasori di traffico flessibili.

ELB-03.03.0521

Altezza: 130 mm
Diametro: 28 mm

1 Stk.
130 mm



Presa a terra per dissuasori in alluminio

Per il montaggio di dissuasori di traffico flessibili.

ELB-03.03.0522

[b | Materiale:[b/] acciaio

1 Stk.



Presa a terra per dissuasori in alluminio

Per il montaggio di dissuasori di traffico flessibili.

ELB-03.03.0523

Altezza: 70 mm
Diametro: 50 mm

1 Stk.
70 mm



Dissuasore flessibile BERND bianco con strisce rosse - 1000 mm

Dissuasore flessibile con diametro di 80 mm per un'ampia gamma di applicazioni, con riflettori in lamina rossa e in perle di vetro.

ELB-03.03.0528

Colore: Bianco

1.65 kg

Materiale: Bianco: Plastica

4 Stk.

Materiale di montaggio: Presa di terra in alluminio - PZ 1

1.000 mm



Officina e magazzino



Stazione di pulizia Clean Tower Flexi red

CleanTower Flexi è ideale per tutte le aree in cui sono necessari diversi accessori per la pulizia.
Include scopa, paletta e spazzola manuale,
5 fori nella piastra di base per il fissaggio al pavimento o per le rotelle.

MYL-10001043
25 kg
1 Stk.
40 x 190 cm



Stazione di pulizia Clean Tower Flexi nero

CleanTower Flexi è ideale per tutte le aree in cui sono necessari diversi accessori per la pulizia.
Include scopa, paletta e spazzola manuale,
5 fori nella piastra di base per il fissaggio al pavimento o per le rotelle.

MYL-10001044
25 kg
1 Stk.
40 x 190 cm



Stazione di pulizia Clean Tower Flexi silver

CleanTower Flexi è ideale per tutte le aree in cui sono necessari diversi accessori per la pulizia.
Include scopa, paletta e spazzola manuale,
5 fori nella piastra di base per il fissaggio al pavimento o per le rotelle.

MYL-10001045
25 kg
1 Stk.
40 x 190 cm



Stazione di pulizia Clean Tower Flexi giallo

CleanTower Flexi è ideale per tutte le aree in cui sono necessari diversi accessori per la pulizia.
Include scopa, paletta e spazzola manuale,
5 fori nella piastra di base per il fissaggio al pavimento o per le rotelle.

MYL-10001046
25 kg
1 Stk.
40 x 190 cm



Indumenti di sicurezza



giacche



Pantaloni



T-shirt e felpe



giacche



REFLECTIQ Giacca da lavoro ad alta visibilità PSA 2 - giallo/antracite di avvertimento

- con funzione EasyBrand grazie all'opzione di finitura certificata sulla schiena
- Elementi a contrasto: inserti laterali sul davanti e sul retro, orli posteriori, anteriori e delle maniche, inserto sulla parte superiore del braccio
- Zip e bottoni a pressione: colore nero per tutte le combinazioni di colori
- Elementi riflettenti: sulla parte superiore del braccio, look riflettente nel linguaggio del corpo (5 cm di larghezza) che corre verticalmente sulla spalla,

KUB_1207 8340-3497

1 Stk.



Giacca da lavoro REFLECTIQ High-Vis PSA 2 - arancione di avvertimento/blu scuro

- con taglio aderente al corpo
- con tasca sul petto EasyBrand per una facile personalizzazione
- Elementi a contrasto: orlo del busto e delle maniche, carré anteriore e posteriore, rinforzi in CORDURA®.
- Stretch: colore nero per tutte le combinazioni di colori

KUB_1207 8340-3748

1 Stk.



REFLECTIQ Giacca da lavoro alta visibilità PSA 2 - arancio/antracite di avvertimento

- con funzione EasyBrand grazie all'opzione di finitura certificata sulla schiena
- Elementi a contrasto: inserti laterali sul davanti e sul retro, orli posteriori, anteriori e delle maniche, inserto sulla parte superiore del braccio
- Zip e bottoni a pressione: colore nero per tutte le combinazioni di colori
- Elementi riflettenti: sulla parte superiore del braccio, look riflettente nel linguaggio del corpo (5 cm di larghezza) che corre verticalmente sulla spalla,

KUB_1207 8340-3797

1 Stk.



REFLECTIQ Giacca da lavoro ad alta visibilità PSA 2 - rosso/antracite di avvertimento

- con taglio aderente al corpo
- con tasca sul petto EasyBrand - per una facile personalizzazione
- Elementi a contrasto: orlo del busto e delle maniche, carré anteriore e posteriore, rinforzi in CORDURA®.
- Stretch: colore nero per tutte le combinazioni di colori

KUB_1207 8341-5499

1 Stk.



REFLECTIQ Giacca alta visibilità Sympatex® PSA 2 - avviso giallo/antracite

- con taglio aderente al corpo
- Elementi a contrasto: Nell'area dell'orlo del busto e delle maniche, carré anteriore e posteriore, colletto interno, rinforzi in CORDURA®, piega di volume sulla tasca sul petto
- Le pattine delle tasche sono rinforzate con nastro a coste nero

KUB_1307 8332-3497

1 Stk.



REFLECTIQ Giacca alta visibilità Sympatex® PSA 2 - avviso arancione/blu scuro

- con taglio aderente al corpo
- Elementi a contrasto: Nell'area dell'orlo del busto e delle maniche, carré anteriore e posteriore, colletto interno, rinforzi in CORDURA®, piega di volume sulla tasca sul petto
- Le patte delle tasche sono rinforzate con nastro a coste nero

KUB_1307 8332-3748

1 Stk.



giacche



REFLECTIQ Giacca alta visibilità Sympatex® PSA 2 - arancione/antracite

- con taglio aderente al corpo
- Elementi a contrasto: Nell'area dell'orlo del busto e delle maniche, carré anteriore e posteriore, colletto interno, rinforzi in CORDURA®, piega di volume sulla tasca sul petto
- Le pattine delle tasche sono rinforzate con nastro a coste nero

KUB_1307 8332-3797

1 Stk.



REFLECTIQ Giacca hardshell High-Vis PSA 2 - giallo/antracite di avvertimento

- Look moderno grazie al tessuto Oxford ripstop
- Elementi a contrasto: parte inferiore della parte anteriore e posteriore, inserti sulle spalle e sulle maniche
- Elementi riflettenti: look riflettente nel linguaggio del corpo, strisce riflettenti intorno al busto (larghezza 5 cm),

KUB_1327 82313-3497

1 Stk.



REFLECTIQ Giacca hardshell High-Vis PSA 2 - arancio di avvertimento/blu scuro

- Look moderno grazie al tessuto Oxford ripstop
- Elementi a contrasto: parte inferiore della parte anteriore e posteriore, inserti sulle spalle e sulle maniche
- Elementi riflettenti: look riflettente nel linguaggio del corpo, strisce riflettenti intorno al busto (larghezza 5 cm),

KUB_1327 8231-3748

1 Stk.



REFLECTIQ Giacca hardshell High-Vis PSA 2 - arancio/antracite di avvertimento

- Look moderno grazie al tessuto Oxford ripstop
- Elementi a contrasto: parte inferiore della parte anteriore e posteriore, inserti sulle spalle e sulle maniche
- Elementi riflettenti: look riflettente nel linguaggio del corpo, strisce riflettenti intorno al busto (larghezza 5 cm),

KUB_1327 8231-3797

1 Stk.



REFLECTIQ Giacca da lavoro ad alta visibilità ARC1 PSA 3 - giallo/antracite di avvertimento

- con funzione EasyBrand grazie all'opzione di finitura certificata sulla schiena
- Elementi a contrasto: inserti laterali sul davanti e sul retro, orli posteriori, anteriori e delle maniche, inserto sulla parte superiore del braccio
- Zip e bottoni a pressione: colore nero per tutte le combinazioni di colori
- Elementi riflettenti: sulla parte superiore del braccio, look riflettente nel linguaggio del corpo (5 cm di larghezza) che corre verticalmente sulla spalla,

KUB_1393 8345-3497

1 Stk.



REFLECTIQ Giacca da lavoro ad alta visibilità ARC1 PSA 3 - arancio/antracite di avvertimento

- con funzione EasyBrand grazie all'opzione di finitura certificata sulla schiena
- Elementi a contrasto: inserti laterali sul davanti e sul retro, orli posteriori, anteriori e delle maniche, inserto sulla parte superiore del braccio
- Zip e bottoni a pressione: colore nero per tutte le combinazioni di colori
- Elementi riflettenti: sulla parte superiore del braccio, look riflettente nel linguaggio del corpo (5 cm di larghezza) che corre verticalmente sulla spalla,

KUB_1393 8345-3797

1 Stk.



giacche



REFLECTIQ Giacca da lavoro ad alta visibilità ARC2 PSA 3 - giallo/antracite di avvertimento

- con funzione EasyBrand grazie all'opzione di decorazione certificata sul retro KUB_1394 8420-3497
- La fodera interna è di colore grigio screziato 1 Stk.
- Elementi a contrasto: inserti laterali sul davanti e sul retro, orli posteriori, anteriori e delle maniche, inserto superiore del braccio
- Zip e bottoni a pressione: colore nero per tutte le combinazioni di colori



REFLECTIQ Giacca da lavoro ad alta visibilità ARC2 PSA 3 - arancio/antracite di avvertimento

- con funzione EasyBrand grazie all'opzione di decorazione certificata sul retro KUB_1394 8420-3797
- Fodera interna di colore grigio screziato 1 Stk.
- Elementi a contrasto: inserti laterali sul davanti e sul retro, orli posteriori, anteriori e delle maniche, inserto superiore del braccio
- Zip e bottoni a pressione: colore nero per tutte le combinazioni di colori



REFLECTIQ Giacca in pile ad alta visibilità PSA 2 - giallo di avvertimento

- con taglio aderente al corpo KUB_1407 8339-34
- Elementi riflettenti: look riflettente nel linguaggio del corpo, 2 strisce riflettenti intorno al busto e alle maniche, strisce riflettenti aggiuntive sulle spalle, sul petto e sulla parte superiore della schiena (larghezza 5 cm) 1 Stk.



REFLECTIQ Giacca in pile ad alta visibilità PSA 2 - arancione di avvertimento

- con taglio aderente al corpo KUB_1407 8339-37
- Elementi riflettenti: look riflettente nel linguaggio del corpo, 2 strisce riflettenti intorno al busto e alle maniche, strisce riflettenti aggiuntive sulle spalle, sul petto e sulla parte superiore della schiena (larghezza 5 cm) 1 Stk.



REFLECTIQ Giacca in pile ad alta visibilità PSA 2 - rosso di avvertimento

- con taglio aderente al corpo KUB_1407 8339-54
- Elementi riflettenti: look riflettente nel linguaggio del corpo, 2 strisce riflettenti intorno al busto e alle maniche, strisce riflettenti aggiuntive sulle spalle, sul petto e sulla parte superiore della schiena (larghezza 5 cm) 1 Stk.



REFLECTIQ Giacca alta visibilità da donna ARC1 PSA 3 - giallo/antracite di avvertimento

- Taglio su misura KUB_1493 8345-3497
- Funzione EasyBrand grazie all'opzione di decorazione certificata sulla schiena 1 Stk.
- Elementi a contrasto: inserti laterali sul davanti e sul retro, orli posteriori, anteriori e delle maniche, inserto sulla parte superiore del braccio
- Zip e bottoni a pressione: colore nero per tutte le combinazioni di colori
- Elementi riflettenti: sulla parte superiore del braccio, look riflettente nel



giacche



REFLECTIQ Giacca alta visibilità da donna ARC1 PSA 3 - avviso arancione/antracite

- Taglio su misura
- Funzione EasyBrand grazie all'opzione di decorazione certificata sulla schiena
- Elementi a contrasto: inserti laterali sul davanti e sul retro, orli posteriori, anteriori e delle maniche, inserto sulla parte superiore del braccio
- Zip e bottoni a pressione: colore nero per tutte le combinazioni di colori
- Elementi riflettenti: sulla parte superiore del braccio, look riflettente nel

KUB_1493 8345-3797

1 Stk.



REFLECTIQ Giacca alta visibilità da donna ARC2 PSA 3 - giallo/antracite di avvertimento

- Taglio sartoriale
- Funzione EasyBrand grazie all'opzione di etichettatura certificata sulla schiena
- La fodera interna è grigia screziata
- Elementi a contrasto: inserti laterali sul davanti e sul retro, orli posteriori, anteriori e delle maniche, inserto sulla parte superiore del braccio

KUB_1494 8420-3497

1 Stk.



REFLECTIQ Giacca alta visibilità da donna ARC2 PSA 3 - arancio/antracite di avvertimento

- Taglio su misura
- Funzione EasyBrand grazie all'opzione di decorazione certificata sulla schiena
- Elementi a contrasto: inserti laterali sul davanti e sul retro, orli posteriori, anteriori e delle maniche, inserto sulla parte superiore del braccio
- Zip e bottoni a pressione: colore nero per tutte le combinazioni di colori
- Elementi riflettenti: sulla parte superiore del braccio, look riflettente nel

KUB_1494 8420-3797

1 Stk.



REFLECTIQ Giacca softshell High-Vis PSA 2 - giallo/antracite di avvertimento

- con taglio aderente al corpo
- Elementi a contrasto: orlo del busto e delle maniche, carré anteriore e posteriore, colletto interno, rinforzi in CORDURA®.
- Stretch: colore nero per tutte le combinazioni di colori

KUB_1507 8427-3448

1 Stk.



REFLECTIQ Giacca softshell High-Vis PSA 2 - avviso arancione/blu scuro

- con taglio aderente al corpo
- Elementi a contrasto: orlo del busto e delle maniche, carré anteriore e posteriore, colletto interno, rinforzi in CORDURA®.
- Stretch: colore nero per tutte le combinazioni di colori

KUB_1507 8427-3748

1 Stk.



REFLECTIQ Giacca softshell High-Vis PSA 2 - arancio/antracite di avvertimento

- con taglio aderente al corpo
- Elementi a contrasto: orlo del busto e delle maniche, carré anteriore e posteriore, colletto interno, rinforzi in CORDURA®.
- Stretch: colore nero per tutte le combinazioni di colori

KUB_1507 8427-3797

1 Stk.



giacche



REFLECTIQ Giacca softshell High-Vis da donna PSA 2 - giallo/antracite di avvertimento

- Taglio sartoriale
- Stretch: colore nero per tutte le combinazioni di colori
- Elementi riflettenti: look riflettente nel linguaggio del corpo, nastro riflettente segmentato e continuo combinato, 2 strisce riflettenti intorno al busto e alle maniche, strisce riflettenti aggiuntive sopra le spalle e sul petto e sulla parte superiore della schiena (larghezza 5 cm)

KUB_1509 8427-34

1 Stk.



REFLECTIQ Giacca softshell High-Vis da donna PSA 2 - avviso arancione/antracite

- Taglio sartoriale
- Stretch: colore nero per tutte le combinazioni di colori
- Elementi riflettenti: look riflettente nel linguaggio del corpo, nastro riflettente segmentato e continuo combinato, 2 strisce riflettenti intorno al busto e alle maniche, strisce riflettenti aggiuntive sopra le spalle e sul petto e sulla parte superiore della schiena (larghezza 5 cm)

KUB_1509 8427-37

1 Stk.



SAFETY 7 Giacca da lavoro a vista PSA 3 - giallo/antracite di avvertimento

- Elementi a contrasto: parte anteriore delle spalle, parte anteriore inferiore, fascia in vita, orlo delle maniche
- Elementi riflettenti: strisce riflettenti in stile body language (larghezza 5 cm) che corrono verticalmente sulla spalla, sulla parte superiore e inferiore del braccio, intorno al busto e 2 strisce riflettenti su ogni manica

KUB_1779 8420-3497

1 Stk.



SAFETY 7 Giacca da lavoro a vista PSA 3 - arancione/antracite

- Elementi a contrasto: parte anteriore della spalla, parte anteriore inferiore, fascia in vita, orlo delle maniche
- Elementi riflettenti: strisce riflettenti in stile body language (larghezza 5 cm) che corrono verticalmente sulla spalla, sulla parte superiore e inferiore del braccio, intorno al busto e 2 strisce riflettenti su ogni manica

KUB_1779 8420-3797

1 Stk.



REFLECTIQ Parka alta visibilità PSA 2 - arancione di avvertimento

- Elementi riflettenti: look riflettente in Body Language, nastro riflettente segmentato e continuo combinato, 2 strisce riflettenti intorno al busto e alle maniche (larghezza 7 cm), strisce riflettenti aggiuntive sulle spalle (larghezza 5 cm)

KUB_1975 5228-37

1 Stk.



REFLECTIQ Parka alta visibilità PSA 2 - giallo di avvertimento

- Elementi riflettenti: look riflettente nel linguaggio del corpo, nastro riflettente segmentato e continuo
- 2 strisce riflettenti integrali sul busto e sulle maniche (larghezza circa 7 cm)
- Strisce riflettenti aggiuntive sulle spalle (larghezza circa 5 cm)

KUB_1975 8228-34

1 Stk.



giacche



REFLECTIQ Blouson alta visibilità PSA 2 - giallo di avvertimento

- Elementi riflettenti: look riflettente in Body Language, nastro riflettente segmentato e continuo combinato, 2 strisce riflettenti intorno al busto e alle maniche (larghezza 7 cm), strisce riflettenti aggiuntive sulle spalle (larghezza 5 cm)

KUB_1977 8228-34

1 Stk.



REFLECTIQ Blouson alta visibilità PSA 2 - arancione di avvertimento

- Elementi riflettenti: look riflettente in Body Language, nastro riflettente segmentato e continuo combinato, 2 strisce riflettenti intorno al busto e alle maniche (larghezza 7 cm), strisce riflettenti aggiuntive sulle spalle (larghezza 5 cm)

KUB_1977 8228-37

1 Stk.



Gilet REFLECTIQ High-Vis PSA 2 - avviso giallo/antracite

- con taglio aderente al corpo
- Elementi riflettenti: look riflettente nel linguaggio del corpo, nastro riflettente segmentato e cucito combinato
- 2 strisce riflettenti intorno al busto, ulteriori strisce riflettenti sulle spalle, sul petto e sulla parte superiore della schiena (larghezza 5 cm)

KUB_7207 8340-3497

1 Stk.



Gilet REFLECTIQ High-Vis PSA 2 - avviso arancio/blu scuro

- con taglio aderente al corpo
- Elementi riflettenti: look riflettente nel linguaggio del corpo, nastro riflettente segmentato e cucito combinato
- 2 strisce riflettenti intorno al busto, ulteriori strisce riflettenti sulle spalle, sul petto e sulla parte superiore della schiena (larghezza 5 cm)

KUB_7207 8340-3748

1 Stk.



Gilet REFLECTIQ High-Vis PSA 2 - arancio/antracite di avvertimento

- con taglio aderente al corpo
- Elementi riflettenti: look riflettente nel linguaggio del corpo, nastro riflettente segmentato e cucito combinato
- 2 strisce riflettenti intorno al busto, ulteriori strisce riflettenti sulle spalle, sul petto e sulla parte superiore della schiena (larghezza 5 cm)

KUB_7207 8340-3797

1 Stk.



Pantaloni



Pantaloni REFLECTIQ High-Vis PSA 2 - giallo/antracite di avvertimento

- Elementi a contrasto: orlo, tasche laterali, pattine delle tasche, rinforzi in CORDURA®. KUB_2207 8340-3497
- Stretch: colore nero per tutte le combinazioni di colori 1 Stk.
- Elementi riflettenti: emblema riflettente nella zona delle ginocchia, nastro riflettente segmentato e a tutta lunghezza combinato



Pantaloni REFLECTIQ High-Vis PSA 2 - arancio di avvertimento/blu scuro

- Elementi a contrasto: orlo, tasche laterali, pattine delle tasche, rinforzi in CORDURA®. KUB_2207 8340-3748
- Stretch: colore nero per tutte le combinazioni di colori 1 Stk.
- Elementi riflettenti: emblema riflettente nella zona delle ginocchia, nastro riflettente segmentato e a tutta lunghezza combinato



Pantaloni REFLECTIQ High-Vis PSA 2 - arancio di avvertimento/antracite

- Elementi a contrasto: orlo, tasche laterali, pattine delle tasche, rinforzi in CORDURA®. KUB_2207 8340-3797
- Stretch: colore nero per tutte le combinazioni di colori 1 Stk.
- Elementi riflettenti: emblema riflettente nella zona delle ginocchia, nastro riflettente segmentato e a tutta lunghezza combinato



Pantaloncini REFLECTIQ High-Vis PSA 2 - giallo/antracite di avvertimento

- Elementi a contrasto: tasche laterali, patta della tasca, rinforzi in CORDURA®. KUB_2307 8340-3497
- Elementi riflettenti: nastro riflettente segmentato e continuo combinato 1 Stk.
- 2 strisce riflettenti intorno alla gamba (larghezza 5 cm)



Pantaloncini REFLECTIQ High-Vis PSA 2 - arancio di avvertimento/blu scuro

- Elementi a contrasto: tasche laterali, patta della tasca, rinforzi in CORDURA®. KUB_2307 8340-3748
- Elementi riflettenti: nastro riflettente segmentato e continuo combinato 1 Stk.
- 2 strisce riflettenti intorno alla gamba (larghezza 5 cm)



Pantaloncini REFLECTIQ High-Vis PSA 2 - arancio/antracite di avvertimento

- Elementi a contrasto: tasche laterali, patta della tasca, rinforzi in CORDURA®. KUB_2307 8340-3797
- Elementi riflettenti: nastro riflettente segmentato e continuo combinato 1 Stk.
- 2 strisce riflettenti intorno alla gamba (larghezza 5 cm)



Pantaloni estivi REFLECTIQ High-Vis PSA 2 - giallo/antracite di avvertimento

- Elementi a contrasto: orlo, tasche laterali, pattine delle tasche, rinforzi in CORDURA®. KUB_2407 8343-3497
- Stretch: colore nero per tutte le combinazioni di colori 1 Stk.
- Tessuto di ventilazione: parte posteriore del ginocchio, cavallo e interno coscia



Pantaloni



Pantaloni estivi REFLECTIQ High-Vis PSA 2 - avviso arancio/blu scuro

- Elementi a contrasto: orlo, tasche laterali, pattine delle tasche, rinforzi in CORDURA®.
- Stretch: colore nero per tutte le combinazioni di colori
- Tessuto di ventilazione: parte posteriore del ginocchio, cavallo e interno coscia

KUB_2407 8343-3748

1 Stk.



REFLECTIQ Pantaloni estivi High-Vis PSA 2 - arancio/antracite di avvertimento

- Elementi a contrasto: orlo, tasche laterali, pattine delle tasche, rinforzi in CORDURA®.
- Stretch: colore nero per tutte le combinazioni di colori
- Tessuto di ventilazione: parte posteriore del ginocchio, cavallo e interno coscia

KUB_2407 8343-3797

1 Stk.



Pantaloni antipioggia REFLECTIQ High-Vis PSA 2 - giallo di avvertimento

- 2 strisce riflettenti (7 cm di larghezza) su ogni gamba

KUB_2995 8228-34

1 Stk.



Pantaloni antipioggia REFLECTIQ High-Vis PSA 2 - arancione di avvertimento

- 2 strisce riflettenti (7 cm di larghezza) su ogni gamba

KUB_2995 8228-37

1 Stk.



REFLECTIQ Pantaloni alta visibilità per il tempo, pettorine e bretelle PSA 2 - giallo di avvertimento

- Look moderno grazie al tessuto Oxford ripstop
- Elementi riflettenti: 2 strisce riflettenti intorno alla gamba (larghezza 7 cm)

KUB_2996 8231-34

1 Stk.



REFLECTIQ Pantaloni alta visibilità, pettorine e bretelle PSA 2 - arancione di avvertimento

- Look moderno grazie al tessuto Oxford ripstop
- Elementi riflettenti: 2 strisce riflettenti intorno alla gamba (larghezza 7 cm)

KUB_2996 8231-37

1 Stk.



T-shirt e felpe



Polo REFLECTIQ High-Vis PSA 2 - giallo di avvertimento

- Manica corta
- con abbottonatura a 3 fori
- con strisce riflettenti segmentate nel linguaggio del corpo per una visibilità ottimale

KUB_5042 8227-34

1 Stk.



Polo REFLECTIQ High-Vis PSA 2 - arancio di avvertimento

- Manica corta
- con abbottonatura a 3 fori
- con strisce riflettenti segmentate nel linguaggio del corpo per una visibilità ottimale

KUB_5042 8227-37

1 Stk.



Polo REFLECTIQ High-Vis PSA 2 - rosso avvertimento

- Manica corta
- con abbottonatura a 3 fori
- con strisce riflettenti segmentate nel linguaggio del corpo per una visibilità ottimale

KUB_5042 8227-54

1 Stk.



Maglietta REFLECTIQ High-Vis PSA 2 - giallo di avvertimento

- Manica corta
- Scollo rotondo
- con strisce riflettenti segmentate nel linguaggio del corpo per una visibilità ottimale

KUB_5043 8227-34

1 Stk.



Maglietta REFLECTIQ High-Vis PSA 2 - arancione di avvertimento

- Manica corta
- Scollo rotondo
- con strisce riflettenti segmentate nel linguaggio del corpo per una visibilità ottimale

KUB_5043 8227-37

1 Stk.



Maglietta REFLECTIQ High-Vis PSA 2 - rosso di avvertimento

- Manica corta
- Scollo rotondo
- con strisce riflettenti segmentate nel linguaggio del corpo per una visibilità ottimale

KUB_5043 8227-54

1 Stk.



REFLECTIQ Maniche lunghe ad alta visibilità PSA 2 - giallo di avvertimento

- Manica lunga
- con scollo rotondo
- con strisce riflettenti segmentate nel linguaggio del corpo e sulle maniche per una visibilità ottimale

KUB_5045 8227-34

1 Stk.



T-shirt e felpe



REFLECTIQ Maniche lunghe ad alta visibilità PSA 2 - arancione di avvertimento

- Manica lunga
- con scollo rotondo
- con strisce riflettenti segmentate nel linguaggio del corpo e sulle maniche per una visibilità ottimale

KUB_5045 8227-37

1 Stk.



REFLECTIQ Maniche lunghe ad alta visibilità PSA 2 - rosso di avvertimento

- Manica lunga
- con scollo rotondo
- con strisce riflettenti segmentate nel linguaggio del corpo e sulle maniche per una visibilità ottimale

KUB_5045 8227-54

1 Stk.



Scarpe di sicurezza



Scarpe

Accessori



Scarpe



FIJI - Scarpe basse di sicurezza in pelle WRU idrorepellente, antigraffio e rivestita

Mezza scarpa di sicurezza in pelle WRU idrorepellente, antigraffio e rivestita con uno spessore di 1,8 - 2,0 mm.
Fodera in materiale tessile altamente traspirante e resistente all'abrasione.

GIA-3H142EV
535 g
1 Stk.



BALI - Scarpe di sicurezza alte in pelle WRU idrorepellente, antigraffio e rivestita

Scarpe di sicurezza alte, realizzate in pelle WRU idrorepellente, antigraffio e rivestita con uno spessore di 1,8 - 2,0 mm.
Fodera in materiale tessile altamente traspirante e resistente all'abrasione.
SUPPORTO DI STABILITÀ rinforzato sul tallone in PU (poliuretano).

GIA-3H149EV
550 g
1 Stk.



MARMOLADA - Stivali di sicurezza alti al polpaccio in pelle rivestita WPA idrorepellente e antigraffio

Stivali di sicurezza alti fino al polpaccio, pelle rivestita idrorepellente anti-graffio WPA, spessore da 1,8 a 2,0 mm.
Fodera e linguetta in feltro con microfilm di sicurezza antibatterico WinT-herm®.

GIA-3RUB179E
690 g
1 Stk.



LOBBIA - Scarpe di sicurezza in pelle pieno fiore idrorepellente WPA

Scarpe di sicurezza in pelle pieno fiore IDROTECH® idrorepellente WPA, spessore da 1,8 a 2,0 mm.
Tacco rivestito in PU, ad alta resistenza e resistente all'abrasione.
CE EN ISO 20345:2022 S7S FO CI HI HRO SC SR

GIA-3RUB451L
580 g
1 Stk.



STELVIO NEW - Scarpe antinfortunistiche in pelle pieno fiore idrorepellente WPA

Scarpe di sicurezza in pelle pieno fiore IDROTECH® idrorepellente WPA, spessore da 1,8 a 2,0 mm.
Tacco rivestito in PU, ad alta resistenza e resistente all'abrasione.
CE EN ISO 20345:2022 S7S FO CI HI HRO SC SR

GIA-3RUB452L
580 g
1 Stk.



TRIGLAV - Scarpe di sicurezza in pelle pieno fiore idrorepellente WPA

Scarpe di sicurezza alte in pelle pieno fiore IDROTECH® idrorepellente WPA, spessore da 1,8 a 2,0 mm.
Tacco rivestito in PU, ad alta resistenza e resistente all'abrasione.
CE EN ISO 20345:2022 S7S FO CI HI HRO SC SR

GIA-3RUB458L
580 g
1 Stk.



AROLLA - Scarpe antinfortunistiche alte in pelle pieno fiore idrorepellente WPA

Scarpe di sicurezza alte in pelle pieno fiore IDROTECH® idrorepellente WPA, spessore da 1,8 a 2,0 mm.
Tacco rivestito in PU, ad alta resistenza e resistente all'abrasione.
CE EN ISO 20345:2022 S7S FO CI HI HRO SC SR

GIA-3RUB459L
640 g
1 Stk.

Scarpe



DEFENDER - Scarpe antinfortunistiche alte, in pelle idrorepellente WPA con protezione della caviglia

Scarpe di sicurezza alte, in pelle idrorepellente WPA, spessore 1,8 - 2,0 mm.
Tacco rivestito in PU, ad alta resistenza e resistente all'abrasione. Con protezione della caviglia.
CE EN ISO 20345:2022 S7S FO CI AN SC SR

GIA-3U159D
630 g
1 Stk.



ZIRCON - Scarpa bassa in pelle idrorepellente WPA

Scarpa bassa in pelle idrorepellente WPA da 1,8 - 2,0 mm.
Fodera in materiale tessile altamente traspirante e resistente all'abrasione.
Scarpa con inserto riflettente

GIA-3U481D
530 g
1 Stk.



TOPAZ - Stivali stringati in pelle idrorepellente WPA

Stivale allacciato in pelle idrorepellente WPA da 1,8 - 2,0 mm.
Fodera in materiale tessile altamente traspirante e resistente all'abrasione.
Scarpa con inserto riflettente

GIA-3U488D
530 g
1 Stk.



Accessori



4001 Soletta Comfort / Soletta

Soletta comfort / soletta

GIA-4001

1 Stk.



5000 - Soletta / sottopiede

Tre materiali, extra confortevoli.

GIA-5000

1 Stk.



Dielettrico - soletta / soletta

Soletta dielettrica, soletta extra-comfort a due materiali con carbone attivo.

GIA-Dielectric

1 Stk.



Lacci da scarpe, neri, rotondi, lunghi 90 cm

Lacci tondi originali Giasco, neri Lunghezza 90 cm
10 paia per scatola

GIA-G153-10

1 Stk.
90 cm



Lacci da scarpe, neri, rotondi, lunghi 110 cm

Lacci tondi originali Giasco, neri Lunghezza 110 cm
10 paia per scatola

GIA-G514-10

1 Stk.
110 cm



4001 Soletta Comfort / Soletta

Soletta comfort / soletta

GIA-Memory

1 Stk.



YEAH soletta / soletta

Soletta extra confortevole in poliuretano a cellule chiuse con mescola brevettata DryGo!®.

GIA-Yeah

1 Stk.



Tecnica di marcatura utilizzata



Hofmann H11

Hofmann H11 in vendita.

La macchina è dotata di 2 serbatoi di vernice. Può essere utilizzata con due colori diversi o con la plastica a spruzzo 1:1.

La macchina è come nuova con circa 10 ore di funzionamento.

È stata inoltre installata una trasmissione più potente.

used_014

1 Stk.

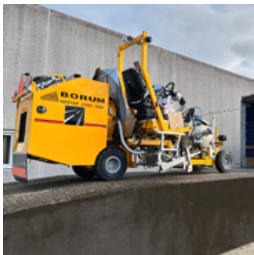


PowrLiner 4500 usato

Titan Powrliner 4500 come nuovo in vendita!

used_015

1 Stk.



Boro - BM 2500 CP T D AG

Hofmann H11 in vendita.

La macchina è dotata di 2 serbatoi di vernice. Può essere utilizzata con due colori diversi o con la plastica a spruzzo 1:1.

La macchina è come nuova con circa 10 ore di funzionamento.

È stata inoltre installata una trasmissione più potente.

used_016

1 Stk.



Macchina airless a 2 colori ricondizionata

Macchina di marcatura a 2 colori ricondizionata da CMC.

used_017

1 Stk.



Informazioni aggiuntive



Informazioni aggiuntive

I prezzi indicati sono validi per 2 mesi dalla data di emissione.

I prezzi si intendono netti. Consegna franco fabbrica (Incoterm - EXW)

Non ci assumiamo alcuna responsabilità per l'attualità, la correttezza e la completezza delle informazioni.

Si applicano le nostre condizioni generali di vendita!

https://shop.stramat.com/data/dokumente/AGB_de.pdf

STR_zz_§

