

Clean Tower Flexi jaune



Référence de l'article :

MYL-10001043

Largeur :

40 cm

Hauteur :

190 cm

Poids :

25 kg

Créé le 24.12.2023

Description

La CleanTower Flexi est optimale pour tous les domaines où différents accessoires de nettoyage sont nécessaires. Que ce soit dans la production, le montage, le contrôle qualité, la sortie des marchandises ou d'autres secteurs de l'entreprise. Grâce à sa construction modulaire intelligente, la CleanTower Flexi peut être adaptée et assemblée individuellement en fonction de vos besoins. La CleanTower Flexi est fabriquée en acier de haute qualité.

La plaque de base ronde de 40 cm garantit une stabilité optimale. Sur le côté de la CleanTower Flexi, une barre perforée permet de fixer en option les accessoires de la myLean cleanTower Flexi.

Inclus : balai, pelle à poussière, balayette.

5 trous dans la plaque de fond pour fixation au sol ou roulettes.

Pièces de rechange

Accessoires/extensions

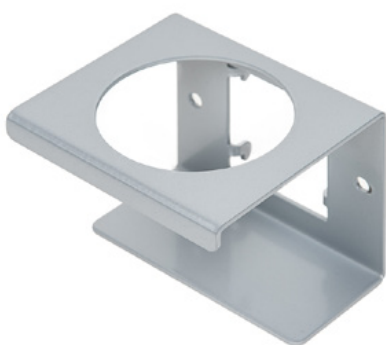


Goulotte (grise)

Référence de l'article : MYL-30001310
adapté à Clean Tower Flexi

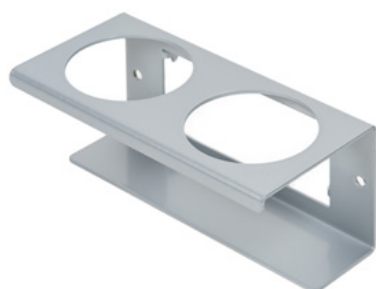
Porte-boîtes - 1 trou ø 70 mm

Référence de l'article : MYL-30001311
adapté à Clean Tower Flexi



Porte-boîtes - 2 trous ø 70 mm

Référence de l'article : MYL-30001312
adapté à Clean Tower Flexi

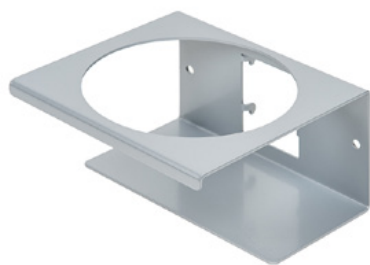


Goulotte (grise)

Référence de l'article : MYL-30001414
convient à Clean Tower Flexi
par ex. : pour les chiffons de nettoyage



Porte-flacon à pompe ø 103 mm



Référence de l'article : MYL-30001415

adapté à Clean Tower Flexi
taille : 130 x 130 x 87 mm
Diamètre du trou : 103 mm

Crochet (gris)



Référence de l'article : MYL-30001422

adapté à Clean Tower Flexi

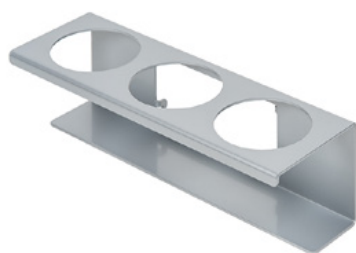
Goulotte (grise)



Référence de l'article : MYL-30001440

adapté à Clean Tower Flexi

Porte-boîtes - 3 trous ø 70 mm



Référence de l'article : MYL-30001442

adapté à Clean Tower Flexi

Sacs poubellehatler 70 litres



Référence de l'article : MYL-30001504
adapté à Clean Tower Flexi

Crochet



Référence de l'article : MYL-30001506
adapté à Clean Tower Flexi
