

# Clean Tower Flexi keltainen



Tuotenumero:  
MYL-10001046

Leveys:  
40 cm

Korkeus:  
190 cm

Paino:  
25 kg

Luotu 24.12.2023



## Kuvaus

CleanTower Flexi on ihanteellinen kaikille alueille, joilla tarvitaan erilaisia puhdistustarvikkeita. Olipa kyse sitten tuotannosta, kokoonpanosta, laadunvalvonnasta, lähtevistä tavaroista tai yrityksen muista alueista. Älykkään modulaarisen rakenteensa ansiosta CleanTower Flexi voidaan räätälöidä ja koota yksilöllisten vaatimusten mukaan. CleanTower Flexi on valmistettu korkealaatuisesta teräksestä.

40 cm:n pyöreä pohjalevy takaa optimaalisen vakauden. CleanTower Flexin sivulla on rei'itetty kais-tale, johon myLean cleanTower Flexin lisävarusteet voidaan kiinnittää.

Sisältää luudan, pöylavan ja käsiharjan.

Pohjalevyssä 5 reikää lattiakiinnitystä tai pyöriä varten.



# Lisävarusteet/laajennukset



## Kouru (harmaa)

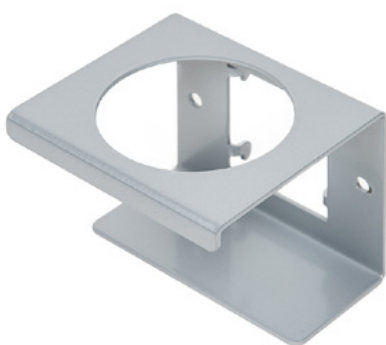
Tuotenumero: MYL-30001310  
Sopii Clean Tower Flexi -laitteelle

---

## Tölkkiteline - 1 reikä ø 70 mm

Tuotenumero: MYL-30001311  
Sopii Clean Tower Flexi -laitteelle

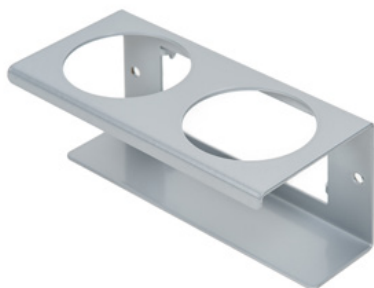
---



## Tölkkiteline - 2 reikää ø 70 mm

Tuotenumero: MYL-30001312  
Sopii Clean Tower Flexi -laitteelle

---



## Kouru (harmaa)

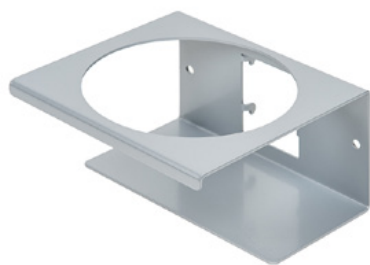
Tuotenumero: MYL-30001414  
sopii Clean Tower Flexi -laitteisiin  
esimerkiksi: puhdistusliinoja varten

---



# Lisävarusteet/laajennukset

## Pumpun pullonpidike ø 103 mm



Tuotenumero: MYL-30001415

Sopii Clean Tower Flexi -laitteelle

Koko: 130 x 130 x 87 mm

Reiän halkaisija: 103 mm

---

## Koukku (harmaa)



Tuotenumero: MYL-30001422

Sopii Clean Tower Flexi -laitteelle

---

## Kouru (harmaa)

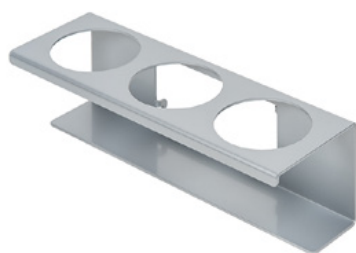


Tuotenumero: MYL-30001440

Sopii Clean Tower Flexi -laitteelle

---

## Tölkkiline - 3 reikää ø 70 mm

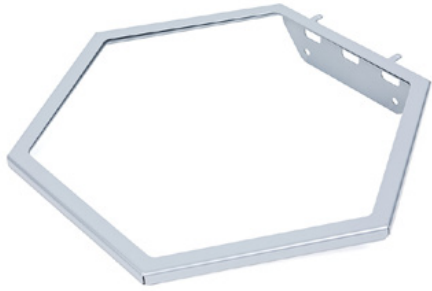


Tuotenumero: MYL-30001442

Sopii Clean Tower Flexi -laitteelle

---

# Lisävarusteet/laajennukset



## Jätessäkki 70 litraa

Tuotenumero: MYL-30001504

Sopii Clean Tower Flexi -laitteelle

---

## Koukku

Tuotenumero: MYL-30001506

Sopii Clean Tower Flexi -laitteelle

---

