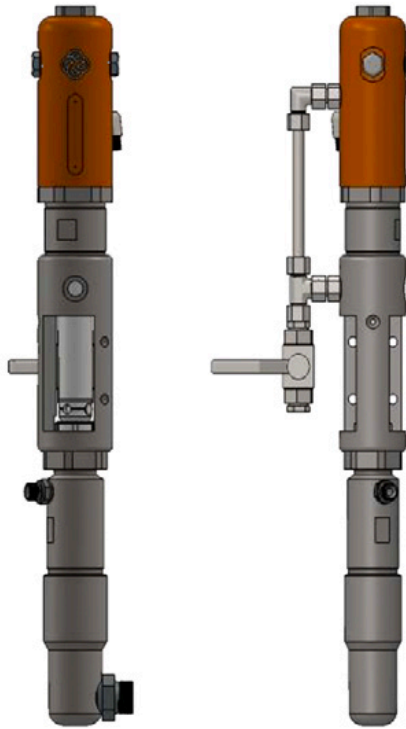


Bomba sin aire CMC P20



Número de artículo:
CMC-P20

Creado el 29.03.2024

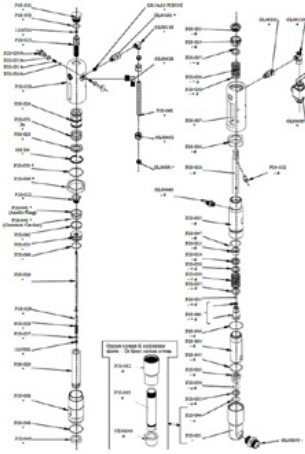
Descripción

Caudal de tinta: 6,17 litros/min

Caudal de aceite: 16,0 litros/min

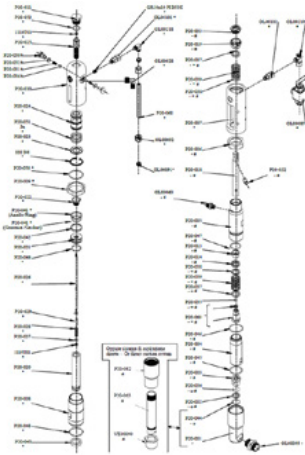
Presión máxima de tinta: 230 bar

Piezas de recambio



Circlip

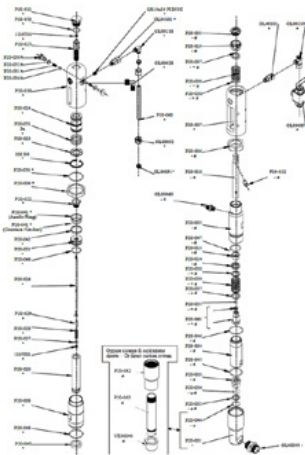
Número de artículo: CMC-8035



Asiento de bola ø 25 para P20

Número de artículo: CMC-P20-002

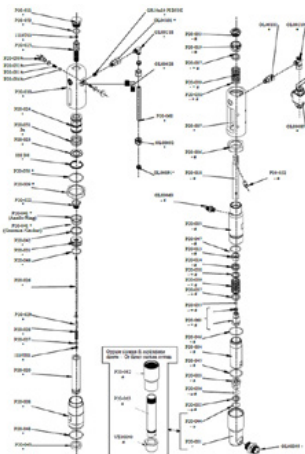
Adecuado para la bomba CMC airless P20.



jaula de bolas de ø 25

Número de artículo: CMC-P20-003

Adecuado para la bomba CMC airless P20.

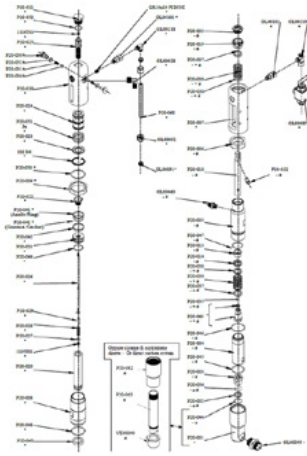


Casquillo del husillo

Número de artículo: CMC-P20-019

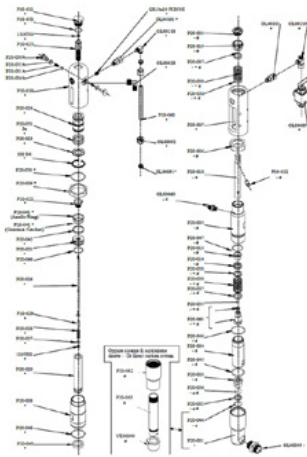
Adecuado para la bomba CMC airless P20.

Piezas de recambio



Muelle de válvula para el vástago

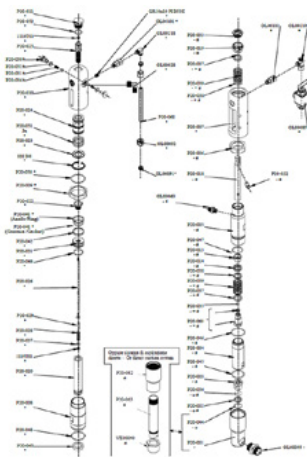
Número de artículo: CMC-P20-028



Interruptor de muelle

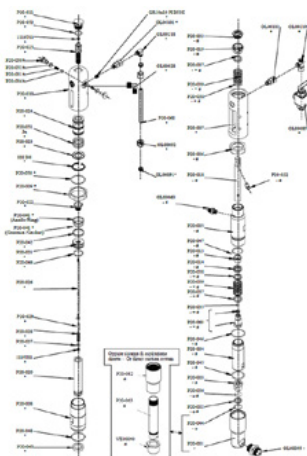
Número de artículo: CMC-P20-031

Kit de sellado para el sistema de pintura adecuado para las bombas airless P20 y P 25



Perno

Número de artículo: CMC-P20-032

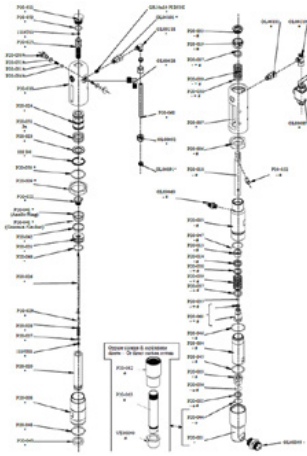


Casquillo del husillo

Número de artículo: CMC-P20-033

Adecuado para la bomba CMC airless P20.

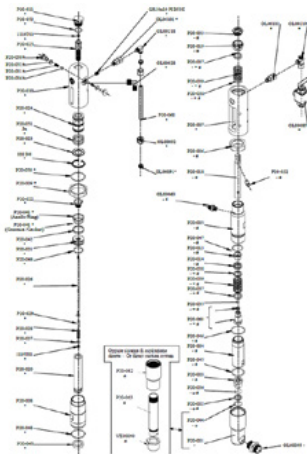
Piezas de recambio



Bola

Número de artículo: CMC-P20-034

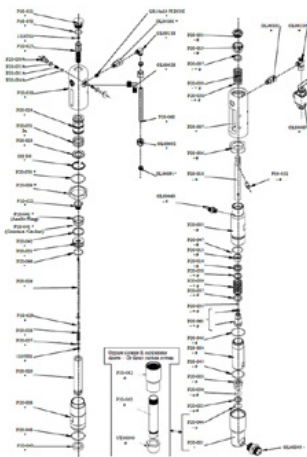
Adecuado para la bomba CMC airless P20.



Paquete de arandelas hembra

Número de artículo: CMC-P20-037

Adecuado para la bomba sin aire CMC P20.



Paquete de arandelas hembra

Número de artículo: CMC-P20-038

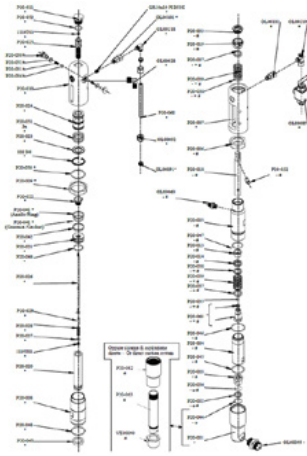
Adecuado para la bomba sin aire CMC P20.



Embalaje para la bomba sin aire P20

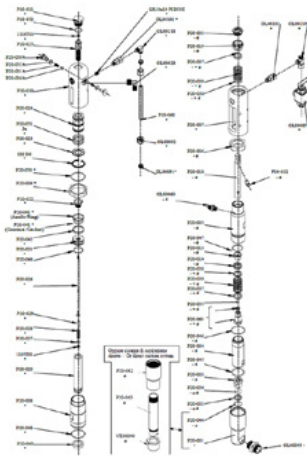
Número de artículo: CMC-P20-039

Piezas de recambio



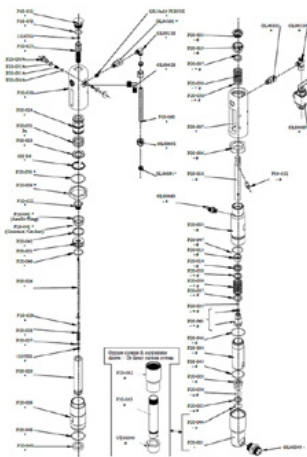
Junta de pistón de aceite

Número de artículo: CMC-P20-041



Junta

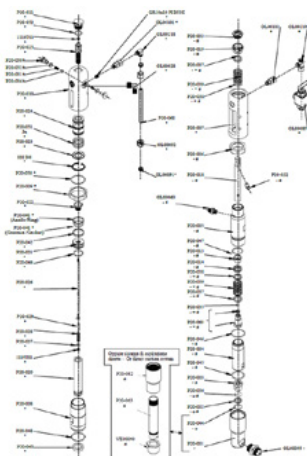
Número de artículo: CMC-P20-043



Junta tórica 2112 en PTFE

Número de artículo: CMC-P20-044

Adecuado para la bomba CMC airless P20.

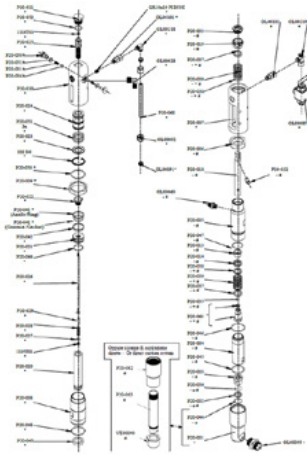


Junta tórica, Ø 44,5 x 3 pulg. PTFE

Número de artículo: CMC-P20-045

Adecuado para la bomba sin aire CMC P20.

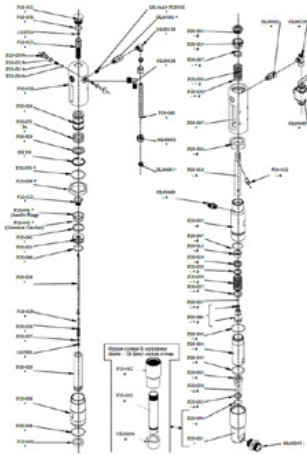
Piezas de recambio



Junta tórica, \varnothing 27 x 3 pulg. PTFE

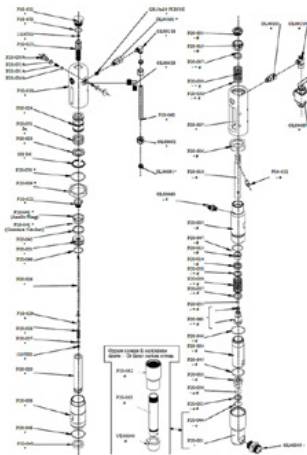
Número de artículo: CMC-P20-046

Adecuado para la bomba sin aire CMC P20.



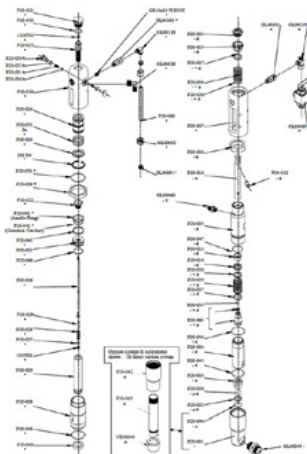
Junta tórica 3206 IN NBR 90 Sh

Número de artículo: CMC-P20-048



Junta tórica \varnothing 34x2,5 IN NBR 90 sH

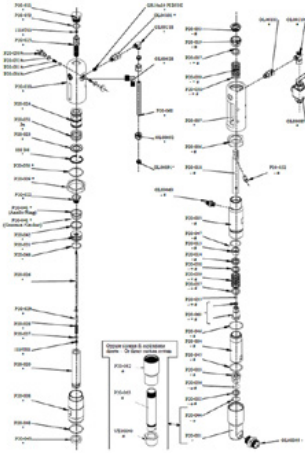
Número de artículo: CMC-P20-049



Junta tórica 3212 IN NBR 90 Sh

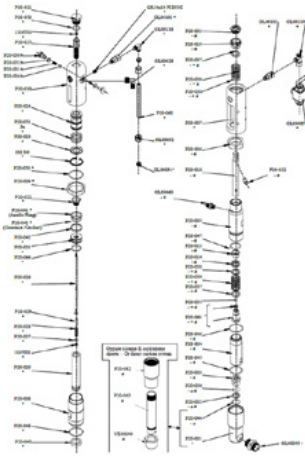
Número de artículo: CMC-P20-050

Piezas de recambio



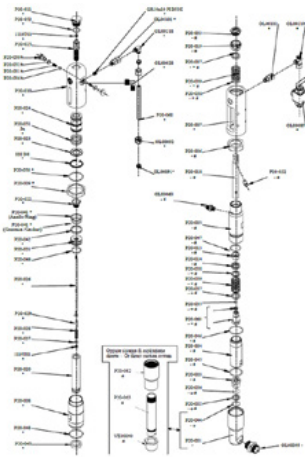
Junta tórica 3156 IN NBR 90 Sh

Número de artículo: CMC-P20-051



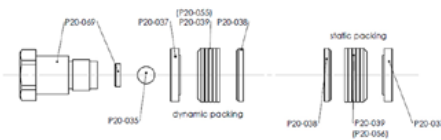
Junta tórica 3100 IN NBR 90 Sh

Número de artículo: CMC-P20-053



Kit de sellado de succión de pintura

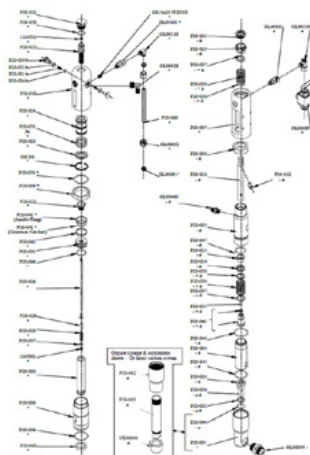
Número de artículo: CMC-P20-091



Juego de juntas de color

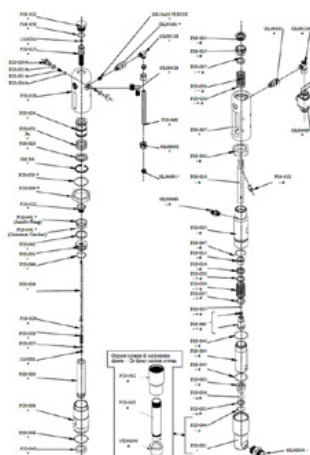
Número de artículo: CMC-P20-092

Piezas de recambio



Juego de juntas de color

Número de artículo: CMC-P20-097



Varilla de cambio de la válvula de aceite

Número de artículo: CMC-P25-026

Kit de sellado para el sistema de pintura adecuado para las bombas airless P20 y P 25

Accesorios/Extensiones