

CMC AR 30 Pro-CMPR-MAXX - Airless Straßenmarkiermaschine mit Kolbenpumpe 6,17 L/Min und

Artikelnummer:
CMC-AR30PROP-CMPR

Länge:
155 cm

Breite:
77 cm

Höhe:
128 cm

Gewicht:
210 kg

Erstellt am 30.12.2025



Beschreibung

Professionelle Straßenmarkiermaschine für kleine und mittelgroße Jobs im professionellen oder kommunalen Bereich! Ausgerüstet mit einer Kolbenpumpe, Kompressor und dem einzigartigen RMCD - Road Marking Control Device.

Benzinmotor:

- Briggs & Stratton Vanguard
- Leistung 6 PS
- Lichtmaschine zum Laden der Batterie
- Elektro- und Handstarter
- pneumatische Airlesspistole CMC P20
- Arbeitslicht und Drehlicht

Kompressor:

- 120 Liter / Minute
- zur pneumatischen Auslösung der Pistolen

Düsen:

- mit Standarddüse: 419

Beschreibung

Optional:

- Glasperlenstreuer mit Drucktank 15,5 Liter und Perlenpistole

Batterie:

RMCD - Road Marking Control Device

Das vermutlich am einfachsten zu bedienende System für die Straßenmarkierung!

Mit hochauflösendem Farbdisplay und dem einzigartigen RMCD-Drive!

Nach Ihren Erfordernissen skalierbar!

- Strich- Lückenautomat mit 8 individuell einstellbaren Voreinstellungen
- Sensoric für Bodentemperatur, Lufttemperatur und Luftfeuchtigkeit
- Telematiksystem mit automatischem Verlegebericht
- in 12 Sprachen verfügbar
- einfachste Bedienung

Beachten Sie unsere YouTube-Videos und den Link auf die Website von RMCD.

Erweiterung Ihrer handgeführten Maschine:

mit dem HMC - einem hydraulischen angetriebenen Aufsitzwagen (Beachten Sie die Folgeartikel).

Feststellbremse:

Neu gestaltete Bremse am Hinterrad.

Verstellbares Doppel-Vorderrad,

um enge Radien zu markieren. Es kann während der Arbeit durch einen Hebel am Lenker verriegelt oder entriegelt werden. Die Lenkhärte ist durch einen eigenen Regler einstellbar.

Teleskop-Visier

für eine einfache Erstmarkierung oder präzise Nachmarkierung vorhandener Linien.

Lenker

in der Höhe verstellbar.

Halter für Farbeimer

(individuell einstellbar)

Airless-Hydraulische Kolbenpumpe

- max. Betriebsdruck 210 bar
- max. Volumenstrom 6,17 l / min

Zusätzliche Farbpistole:

Diese kann als manuelle Pistole für Schablonen oder Flächenmarkierungen, oder durch einen Abzugsgriff als Pistole für Linien verwendet werden. Standard Düse für 10-20 cm Linie. (Linienbreite kann von 5 cm bis 30 cm variieren, indem man die Düse ändert und/oder die Pistolenhöhe verstellt)

Marqueur mit Rad:

um den Abstand zwischen Farbpistole und Fahrbahn konstant zu halten.

MAX. LINIEN BREITE:

50 cm (Nur mit passendem Zubehör möglich)



Farbpistolen Einsteckfilter 100 Mesh (gelb)

Artikelnummer: BER-2004

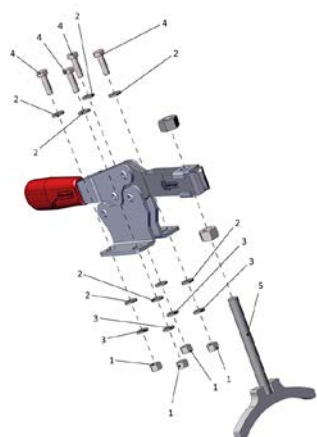
Farbpistolen Einsteckfilter 100 Mesh (gelb).
Für die Filterung der Markierungsfarbe in der Farbspirtzpistole.
Ideal für Polyurethanfarben.



Farbpistolen Einsteckfilter 50 Mesh (weiß)

Artikelnummer: BER-FM2002

Farbpistolen Einsteckfilter 50 Mesh (weiß)
Für die Filterung Ihrer Markierungsfarbe in der Farbspirtzpistole.



Parkbremse komplett

Artikelnummer: CMC -KIT00047

Für die AR Serie und den HMC Antriebswagen.



Kugelhahn 3/8"

Artikelnummer: CMC-00085

Zum Umschalten von der Rückspülfunktion zur Markierungsfunktion.



Farbschlauch 10 Meter lang

Artikelnummer: CMC-10H

Farbschlauch 10 Meter lang.
Für C.M.C Straßenmarkierungsmaschinen



Airless Düse für Flächenmarkierungen 219

Artikelnummer: CMC-662-219

TITAN-Airless-Düse für die Markierung von Flächen, Symbolen, usw.
Spritzwinkel: 20 Grad
Bohrung: 0,019 Zoll



Airless Düse für Flächenmarkierungen 421

Artikelnummer: CMC-662-421

TITAN-Airless-Düse für die Markierung von Flächen, Symbolen, usw.
Spritzwinkel: 40 Grad
Bohrung: 0,021 Zoll



Airless Düse für Flächenmarkierungen 423

Artikelnummer: CMC-662-423

TITAN-Airless-Düse für die Markierung von Flächen, Symbolen, usw.
Spritzwinkel: 40 Grad
Bohrung: 0,023 Zoll



Airless Düse für Flächenmarkierungen 521

Artikelnummer: CMC-662-521

TITAN-Airless-Düse für die Markierung von Flächen, Symbolen, usw.

Spritzwinkel: 50 Grad

Bohrung: 0,021 Zoll



Airless Düse für Linienmarkierungen 215

Artikelnummer: CMC-697-215

TITAN-Airlessdüse für die Markierung von scharfen Linien.

Spritzwinkel: 20 Grad

Bohrung: 0,015 Zoll



Airless Düse für Linienmarkierungen 217

Artikelnummer: CMC-697-217

TITAN-Airlessdüse für die Markierung von scharfen Linien.

Spritzwinkel: 20 Grad

Bohrung: 0,017 Zoll



Airless Düse für Linienmarkierungen 419

Artikelnummer: CMC-697-419

TITAN-Airlessdüse für die Markierung von scharfen Linien.

Spritzwinkel: 40 Grad

Bohrung: 0,019 Zoll



Airless Düse für Linienmarkierungen 421

Artikelnummer: CMC-697-421

Titan-Airlessdüse für die Markierung von scharfen Linien.

Spritzwinkel: 40 Grad

Bohrung: 0,021 Zoll



Airless Düse für Linienmarkierungen 423

Artikelnummer: CMC-697-423

TITAN-Airlessdüse für die Markierung von scharfen Linien.

Spritzwinkel: 40 Grad

Bohrung: 0,023 Zoll



Airless Düse für Linienmarkierungen 621

Artikelnummer: CMC-697-621

TITAN-Airlessdüse für die Markierung von scharfen Linien.

Spritzwinkel: 60 Grad

Bohrung: 0,021 Zoll



Airless Düse für Linienmarkierungen 627

Artikelnummer: CMC-697-627

TITAN-Airlessdüse für die Markierung von scharfen Linien.

Spritzwinkel: 60 Grad

Bohrung: 0,027 Zoll



Airless Düse für Linienmarkierungen 631

Artikelnummer: CMC-697-631

TITAN-Airlessdüse für die Markierung von scharfen Linien.

Spritzwinkel: 60 Grad

Bohrung: 0,031 Zoll



Flansch

Artikelnummer: CMC-AR30PRO-02-006

Flansch für die Fixierung des Vorderrades.

Passend zu den AR 30 Pro Modellen.



Flasche mit 250 ml Pumpenöl

Artikelnummer: CMC-BIO46

Fluido Bio 46

Passend zu den CMC Kolbenpumpen.

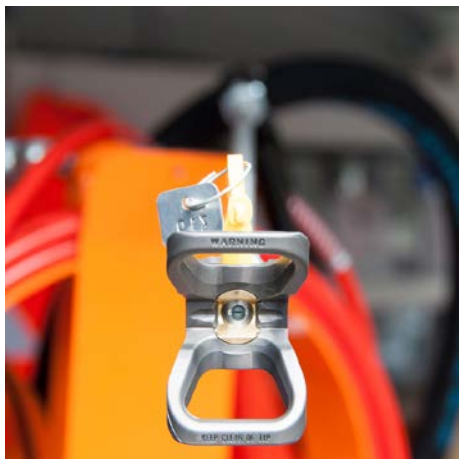
Das Spezialöl beugt einem vorzeitigen Verschleiß an der Pumpe vor.



Handschutz für manuelle Airless-Pistole kurz - Model C94

Artikelnummer: CMC-C94-002

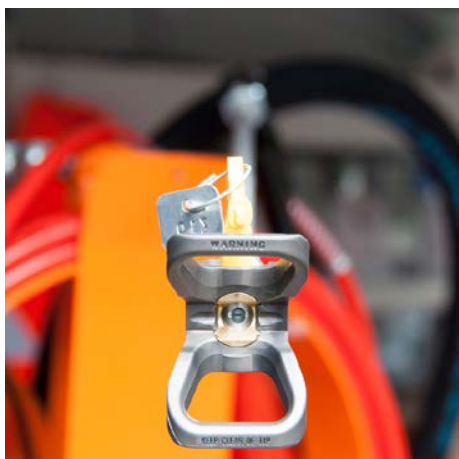
Handschutz für manuelle Airlesspistole C94



Düsenverlängerung 45 cm

Artikelnummer: CMC-C94-017

Düsenverlängerung 45 cm lang für die einfache Applikation von Flächen oder auch Symbolen.



Düsenverlängerung 60 cm

Artikelnummer: CMC-C94-018

Düsenverlängerung 60 cm lang für die einfache Applikation von Flächen oder auch Symbolen.



CMC Model C 94 N - Manuelle Airless-Pistole kurz

Artikelnummer: CMC-C94N

Airlesspistole C94 kurz.

Anschluss: 1/4 Zoll

Ohne Handschutz, Ohne Düsenhalter, Ohne Airlessdüse



Sicherungsstift für Markeur

Artikelnummer: CMC-CDK90-01-007

passend zu CMC Markierungsmaschine

Inklusive Splint



Hydraulikölfilter für AR 30 Pro P

Artikelnummer: CMC-FO-0379V

passend zu CMC Markierungsmaschine

- AR 30 ITPP
- AR 30 Pro P MAXX
- AR 180



Gelbes Rundumlicht

Artikelnummer: CMC-FRRTG

Gelbes Rundumlicht / Warnlicht für Ihre Markierungsmaschine.



Umbausatz Hauptventil 3/8 Zoll

Artikelnummer: CMC-KIT00018

Umbausatz Kugelventil auf neues Hauptventil.

Bestehend aus:

- VS38-000 Hauptventil
- drehbares Fitting mit Rücklaufschlauch (mit Metallende)
- T-Fitting für Manometer



Kupfer-Dichtring 1/2 " 21 x 27 x 1,5)

Artikelnummer: CMC-OL00190



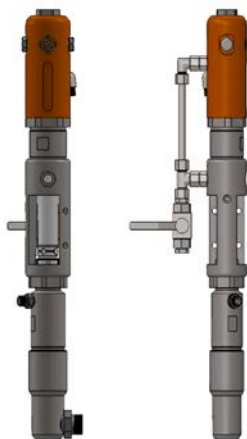
Kupfer-Dichtring 3/8 " (17 x 23 x 1,5)

Artikelnummer: CMC-OL00191



Verbindungsstück DIR M 1/4 - F GIR 3/8

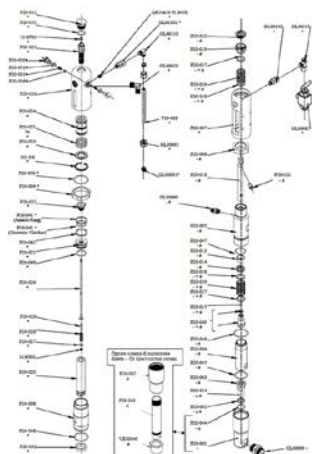
Artikelnummer: CMC-P00-027



CMC P20 Airlesspumpe

Artikelnummer: CMC-P20

Passend zu CMC Airlesspumpe P20.

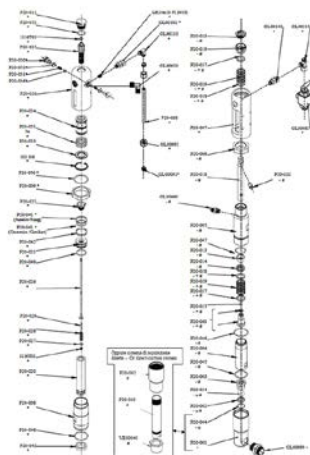


Kugelsitz ø 25 für P20

Artikelnummer: CMC-P20-002

Passend zu CMC Airlesspumpe P20.

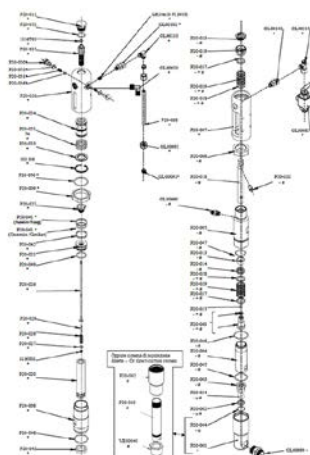
Ersatzteile



ø 25 Kugelkäfig

Artikelnummer: CMC-P20-003

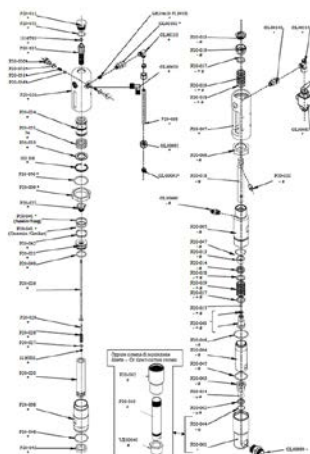
Passend zu CMC Airlesspumpe P20.



Packungspressse

Artikelnummer: CMC-P20-019

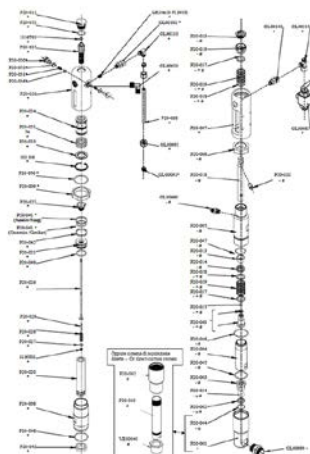
Passend zu CMC Airlesspumpe P20.



Spindelbuchse

Artikelnummer: CMC-P20-033

Passend zu CMC Airlesspumpe P20.



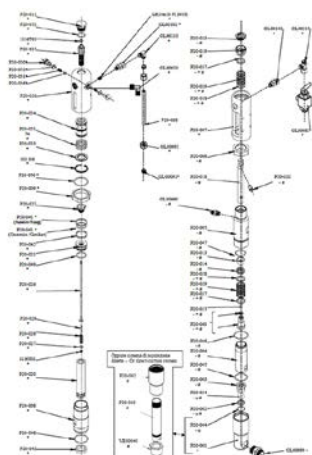
Kugel

Artikelnummer: CMC-P20-034

Passend zu CMC Airlesspumpe P20.

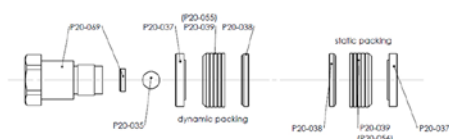
Artikelnummer: CMC-P20-039

Für die Reparatur sind 2 Stück sind notwendig!



Artikelnummer: CMC-P20-044

Passend zu CMC Airlesspumpe P20.



Artikelnummer: CMC-P20-092

Dichtungssatz für Farbsystem passend für die Airlesspumpen P20 und P 25



Artikelnummer: CMC-P21-015

passend zur AR 30 Pro P



Werkzeugbox aus Kunststoff

Artikelnummer: CMC-PI00004

Werkzeugbox aus Kunststoff

passend für CMC Markierungsmaschinen.



Kunststoff Handgriff

Artikelnummer: CMC-PL00044

passend zu CMC Markierungsmaschine

Durchmesser: 27 mm



Druckregler 1/4 Zoll für Farb- oder Drucksystem

Artikelnummer: CMC-PN00064

Zum Umschalten von der Rückspülfunktion zur Markierungsfunktion.



Manometer 400 bar

Artikelnummer: CMC-PN00211

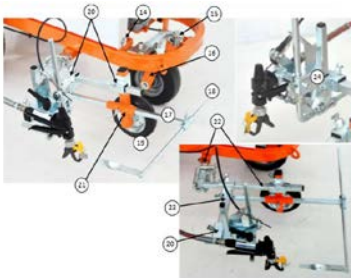
Manometer mit einer maximalen Druckanzeige von 400 bar.



Luftrad (Vorderrad) 8/3.00X4

Artikelnummer: CMC-RU00058

Vorderrad für die AR 30 Serie mit Felge.
Das Gummirad gleicht leichte Unebenheiten ideal aus.
Dimension: 8/3.00X4



Markeureinheit mit Rad

Artikelnummer: CMC-SU00030

Markeureinheit mit Kunststoffrad - um den Abstand zwischen Farbpistole und Untergrund stets auf selbem Niveau zu halten.

Codice / Code	Descrizione	Description
14	VALLE PISAGGIO CARTER	SCREW TO REMOVE PROTECTION
15	ELABORATO DI APPUNTO RUOTA ANTERIORE	PROCESSED DEVICE OF THE FRONT WHEEL
16	FORCELLA ANTERIORE	FRONT FORK
17	PIEDZO TESSUTO	FOOT-HEEL PIECE
18	PIEDZO TESSUTO	FOOT-HEEL PIECE
19	RUOTA SUPPORTO PISTOLA	WHEEL OF THE GUN SUPPORT
20	SUPPORTO A CRUCE	CROSS SUPPORT
21	SUPPORTO RUOTINO E TESSUTO	SUPPORT OF THE WHEEL AND OF THE FOOT-HEEL
22	SUPPORTO SPECIALE CANTOCORSALE COMPLETO	COMPLETE SPECIAL SUPPORT
23	TUBO SCELTA	SUPPORT OF THE GUN GROUP
24	GRUPPO PISTOLA	GUN GROUP

Abnehmerrad für Encoder

Artikelnummer: CMC-SU00031

Zur Erfassung der Geschwindigkeit Ihrer Maschine.

Innendurchmesser Aufnahme: 10 mm

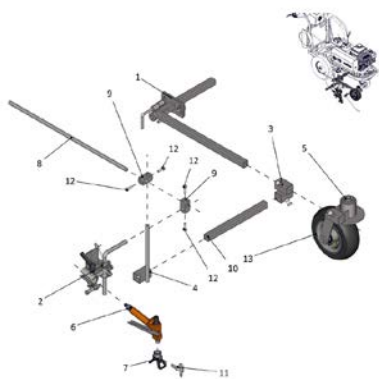


Hebel zur Auslösung der Farbpistole oder des Drehrades

Artikelnummer: CMC-SU00156

passend zur AR 30 Pro Serie





Halterung für Markiereinheit (Markierer)

Artikelnummer: CMC-SU00222



Ansaugschlauch

Artikelnummer: CMC-TV1ASPAR30

Ansaugschlauch für die AR 30 Serie mit Membranpumpen.



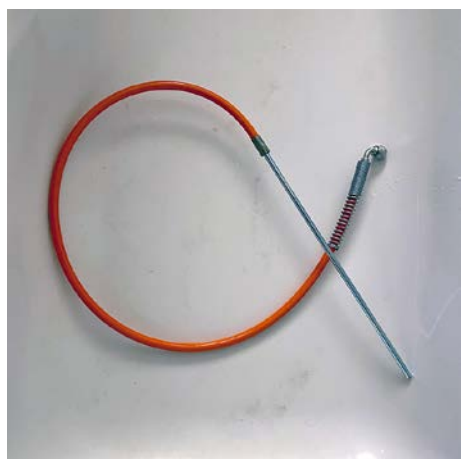
Hochdruck-Farbschlauch 1/4" 10 Meter lang

Artikelnummer: CMC-TVAPR1/410MT

Hochdruckfarbschlauch

Länge: 10 Meter

Anschluss: 1/4 Zoll



Zirkulationsschlauch

Artikelnummer: CMC-TVAPR1/41100I

Hochdruck-Zirkulationsschlauch passend zu neuem Umschaltventil VS38-000



Hochdruck-Farbschlauch 1/4" 15 Meter lang

Artikelnummer: CMC-TVAPR1/415MT

Hochdruckfarbschlauch

Länge: 15 Meter

Anschluss: 1/4 Zoll



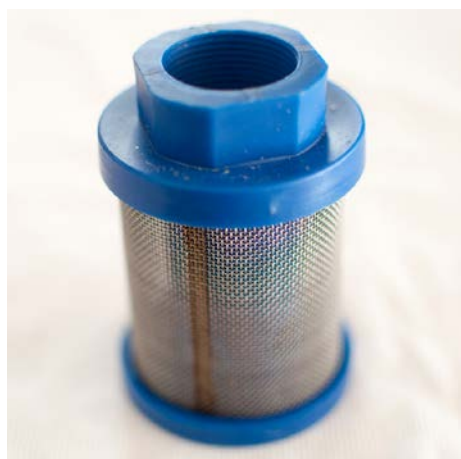
Hochdruck Farbfilter 60 Mesh

Artikelnummer: CMC-VE00062

passend zu CMC Markierungsmaschine

Länge: 145 mm

Durchmesser: 25 mm



Ansaugfilter K1000 blau

Artikelnummer: CMC-VE00064

Passend zu CMC Maschinen.



Hochdruck Farbfilter 30 Mesh

Artikelnummer: CMC-VE00110

passend zu CMC Markierungsmaschine

Länge: 145 mm

Durchmesser: 25 mm



Düsenhalter für Airlessdüse 1 1/16 " (17,4 mm) für Airless-Düsen

Artikelnummer: CMC-VE00123

Düsenhalter 1 1/16 " (17,4 mm) für Airless-Düsen

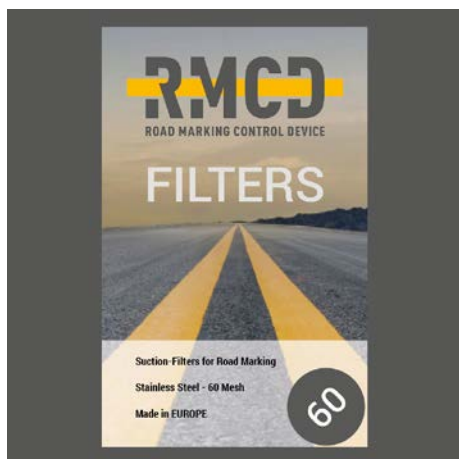


Hauptventil 3/8 Zoll

Artikelnummer: CMC-VS38-000

Zum Umschalten von Rückspülung auf die Pistole.

Passend zur CMC AR 30 Serie.



RMCD - Ansaugfilter 28 x 1,5 mm - 60 Mesh

Artikelnummer: RMCD-22906

Ansaugfilter 28 x 1,5 mm - 60 Mesh

Ansaugfilter kurz. Verstärkte Ausführung.

Durchmesser: 47 mm

Höhe: 40 mm



Zweite manuelle Airlesspistole

Artikelnummer: CMC-2PAR30

Zweite manuelle Airlesspistole mit Aufhängung, Schlauch und Kabelauslösung.



Airless Düse für Flächenmarkierungen 219

Artikelnummer: CMC-662-219

TITAN-Airless-Düse für die Markierung von Flächen, Symbolen, usw.

Spritzwinkel: 20 Grad

Bohrung: 0,019 Zoll



Airless Düse für Flächenmarkierungen 421

Artikelnummer: CMC-662-421

TITAN-Airless-Düse für die Markierung von Flächen, Symbolen, usw.

Spritzwinkel: 40 Grad

Bohrung: 0,021 Zoll



Airless Düse für Flächenmarkierungen 423

Artikelnummer: CMC-662-423

TITAN-Airless-Düse für die Markierung von Flächen, Symbolen, usw.

Spritzwinkel: 40 Grad

Bohrung: 0,023 Zoll



Airless Düse für Flächenmarkierungen 521

Artikelnummer: CMC-662-521

TITAN-Airless-Düse für die Markierung von Flächen, Symbolen, usw.

Spritzwinkel: 50 Grad

Bohrung: 0,021 Zoll



Airless Düse für Linienmarkierungen 215

Artikelnummer: CMC-697-215

TITAN-Airlessdüse für die Markierung von scharfen Linien.

Spritzwinkel: 20 Grad

Bohrung: 0,015 Zoll



Airless Düse für Linienmarkierungen 217

Artikelnummer: CMC-697-217

TITAN-Airlessdüse für die Markierung von scharfen Linien.

Spritzwinkel: 20 Grad

Bohrung: 0,017 Zoll



Airless Düse für Linienmarkierungen 419

Artikelnummer: CMC-697-419

TITAN-Airlessdüse für die Markierung von scharfen Linien.

Spritzwinkel: 40 Grad

Bohrung: 0,019 Zoll



Airless Düse für Linienmarkierungen 421

Artikelnummer: CMC-697-421

Titan-Airlessdüse für die Markierung von scharfen Linien.

Spritzwinkel: 40 Grad

Bohrung: 0,021 Zoll



Airless Düse für Linienmarkierungen 423

Artikelnummer: CMC-697-423

TITAN-Airlessdüse für die Markierung von scharfen Linien.

Spritzwinkel: 40 Grad

Bohrung: 0,023 Zoll



Airless Düse für Linienmarkierungen 621

Artikelnummer: CMC-697-621

TITAN-Airlessdüse für die Markierung von scharfen Linien.

Spritzwinkel: 60 Grad

Bohrung: 0,021 Zoll



Airless Düse für Linienmarkierungen 627

Artikelnummer: CMC-697-627

TITAN-Airlessdüse für die Markierung von scharfen Linien.

Spritzwinkel: 60 Grad

Bohrung: 0,027 Zoll

Zubehör/Erweiterungen



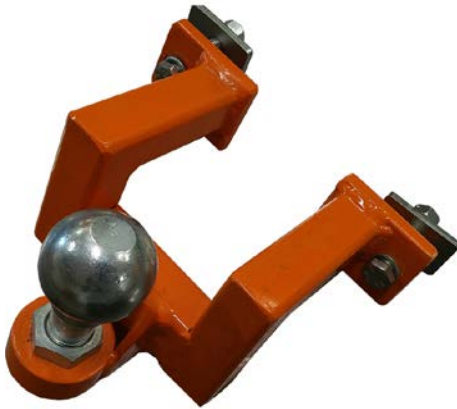
Airless Düse für Linienmarkierungen 631

Artikelnummer: CMC-697-631

TITAN-Airlessdüse für die Markierung von scharfen Linien.

Spritzwinkel: 60 Grad

Bohrung: 0,031 Zoll



Halterung HMC für AR 30 Pro-P, AR 30 Pro P-25

Artikelnummer: CMC-AR30P-03-015

Passen für folgende CMC Straßenmarkierungsmaschinen:

AR 30 Pro P

AR 30 Pro P-25



Halterung für HMC für AR 30 PRO, AR 30 PRO-2C, L 40 und MAXX

Artikelnummer: CMC-AR30PRO-02-035

Halterung für Anhängerkupplung.



Flasche mit 250 ml Pumpenöl

Artikelnummer: CMC-BIO46

Fluid Bio 46

Passend zu den CMC Kolbenpumpen.

Das Spezialöl beugt einem vorzeitigen Verschleiß an der Pumpe vor.

Zubehör/Erweiterungen

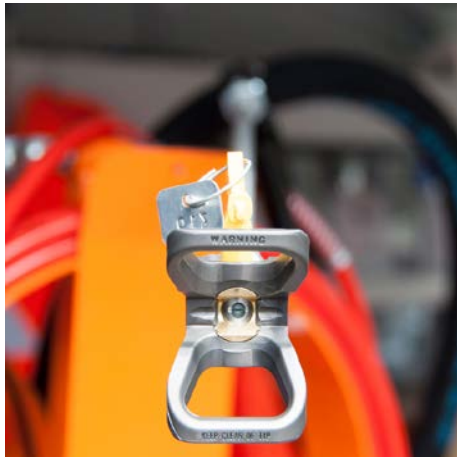


CMC C 94 Manuelle Pistole mit Düsenverlängerung und 10 Meter Schlauch

Artikelnummer: CMC-C94+P+10H

Um auch Flächenmarkierungen über größere Distanzen ausführen zu können.

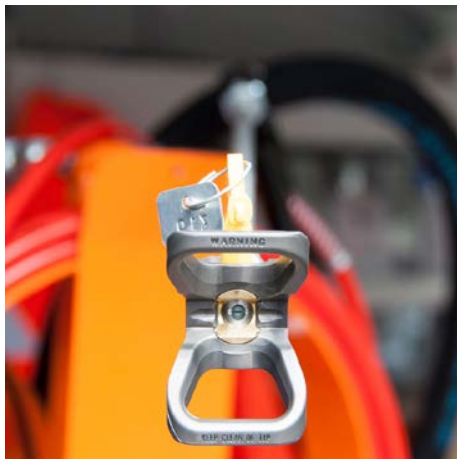
Inklusive 45 cm Düsenverlängerung



Düsenverlängerung 45 cm

Artikelnummer: CMC-C94-017

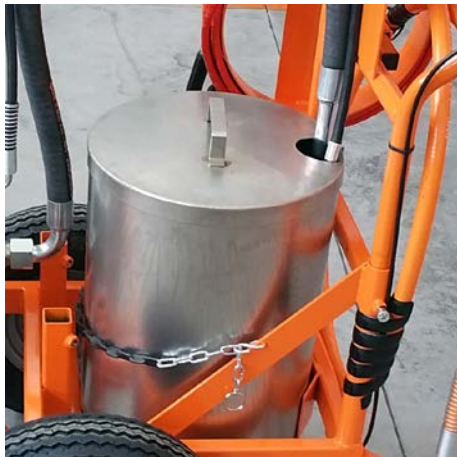
Düsenverlängerung 45 cm lang für die einfache Applikation von Flächen oder auch Symbolen.



Düsenverlängerung 60 cm

Artikelnummer: CMC-C94-018

Düsenverlängerung 60 cm lang für die einfache Applikation von Flächen oder auch Symbolen.



Behälter für Markierfarben mit Deckel aus Edelstahl

Artikelnummer: CMC-CONTINOX30C

Farbehälter mit Deckel aus Edelstahl passend zur AR 30 Serie.

Durchmesser: 33 cm

Höhe: 40 cm

Inhalt: ca. 30 Liter

Zubehör/Erweiterungen



Glasperlenstreuer mit Drucktank 15,5 Liter und Perlenpistole

Artikelnummer: CMC-DISPERL254050

Glasperlensystem bestehend aus:

Drucktank für Glasperlen mit 15,5 Litern Inhalt.

Glasperlenpistole für das sichere und einfache Einbringen von Glasperlen in die Markierfarbe.



Glasperlensystem mit konischem Glasperlenstreuer

Artikelnummer: CMC-DISPERLAR30-CON

Schwerkraft Glasperlenstreuersystem mit speziellem Auslass-System.

Dieser verhindert durch die Schürze ein "wegwehen" der Reflexglasperlen und reduziert hierdurch die eingesetzte Materialmenge.



Gelbes Rundumlicht

Artikelnummer: CMC-FRRTG

Gelbes Rundumlicht / Warnlicht für Ihre Markierungsmaschine.



CMC - HMC Antriebswagen mit hydraulischem Antrieb für Straßenmarkiermaschinen

Artikelnummer: CMC-HMC-B

Erweitern Sie Ihre Produktivität mit dem hydraulisch angetriebenen Antriebswagen HMC von CMC. Dieser kann hinter Ihrer handgeführten Straßenmarkiermaschine mit einer Kupplung angebracht werden.

Mit Briggs and Stratton Motor.

Zubehör/Erweiterungen



CMC - HMC Antriebswagen mit hydraulischem Antrieb für Straßenmarkiermaschinen mit Honda-Motor

Artikelnummer: CMC-HMC-H

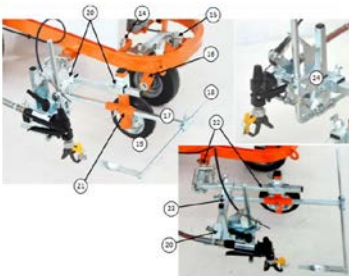
Erweitern Sie Ihre Produktivität mit dem hydraulisch angetriebenen Antriebswagen HMC von CMC. Dieser kann hinter Ihrer handgeführten Straßenmarkiermaschine mit einer Kupplung angebracht werden.

Mit Honda Motor.

50 Liter Farbtank aus Kunststoff

Artikelnummer: CMC-PL00199

Für die erweiterte Leistungsfähigkeit ihrer Markierarbeiten 50 Liter Farbtank für Ihre CMC Markierungsmaschine. Aus Kunststoff mit Deckel.



Markeureinheit mit Rad

Artikelnummer: CMC-SU00030

Markeureinheit mit Kunststoffrad - um den Abstand zwischen Farbpistole und Untergrund stets auf selbem Niveau zu halten.

Code - Code	Descrizione	Descrizione
14	VITE PESSAGGIO CASTER	SCREW TO REDUCE PROTECTION
15	ELEMENTO DI ATTACCO RUOTA ANTERIORE	PROTECTOR BRACKET OF THE FRONT WHEEL
16	FORCELLA ANTERIORE	FRONT FORK
17	BIZZO SERBIO	ROD-TEE BRACE
18	BIZZO SERBIO	ROD-TEE BRACE
19	RUOTA SUPPORTO RUOTOLA	WHEEL OF THE GUN SUPPORT
20	SUPPORTO A CRUCE	CROSS SUPPORT
21	SUPPORTO RUOTINO E LIEBRO	SUPPORT OF THE WHEEL AND OF THE ROCKET
22	SUPPORTO SPECIALI CANTONIERALE COMPLETO	COMPLETE SPECIAL SUPPORT
23	SUPPORTO GRUPPO RUOTOLA	SUPPORT OF THE GUN GROUP
24	GRUPPO RUOTOLA	GUN GROUP



Schlauchroller für Airless-Geräte

Artikelnummer: CMC-VE00113

Schlauchroller für Airless Straßenmarkiermaschinen. (ohne Schlauch)

Fasst 10 Meter Schlauch 1/4 Zoll oder 12 Meter Schlauch 3/8 Zoll.

Zubehör/Erweiterungen



Düsenhalter für Airlessdüse 1 1/16 " (17,4 mm) für Airless-Düsen

Artikelnummer: CMC-VE00123

Düsenhalter 1 1/16 " (17,4 mm) für Airless-Düsen



Düsenverlängerung 45 cm - 1 1/16 Zoll / 17,46 mm Gewinde aus Edelstahl

Artikelnummer: RMCD-FM63010F

Düsenverlängerungen für 1 1/16 Zoll (17,46 mm) Gewinde.

Länge: 45 cm

Material: Edelstahl - Besonders stabil und strapazierfähig.

Anschluss Farbpistole: 1 1/16 Zoll / 17,46 mm

Anschluss Düsenhalter: 1 1/16 Zoll / 17,46 mm



RMCD - Plus + Advanced

Artikelnummer: RMCD-Plus-ADV

Mit dem RMCD-Road Marking Control Device ADVANCED haben wir ein völlig neues System entwickelt, um Straßenmarkierungsmaschinen mit mehr Komfort zu bedienen. Die Basis bildet das RMCD-CAN-Bus-System. Das variabel zu konfigurierende System bietet ein breites Anwendungsspektrum.



RMCD - Plus + Professional

Artikelnummer: RMCD-Plus-PRO

Mit dem RMCD-Road Marking Control Device PROFESSIONAL haben wir ein völlig neues System entwickelt, um Straßenmarkierungsmaschinen mit mehr Komfort zu bedienen. Die Basis bildet das RMCD-CAN-Bus-System. Das variabel zu konfigurierende System bietet ein breites Anwendungsspektrum.



RMCD - Plus + Standard

Artikelnummer: RMCD-Plus-STD

Mit dem RMCD-Road Marking Control Device STANDARD haben wir ein völlig neues System entwickelt, um Straßenmarkierungsmaschinen mit mehr Komfort zu bedienen. Die Basis bildet das RMCD-CAN-Bus-System. Das variabel zu konfigurierende System bietet ein breites Anwendungsspektrum.



Katalog Straßenmarkierung

Artikelnummer: STR_SM_92

Produktkatalog für den Gebrauch als interaktives pdf-Dokument! Sie können den Katalog unter Downloads in der von Ihnen gewünschten Sprache nutzen. Sollten Sie den Katalog auch mit Preisen benötigen (nur für bestehende Kunden oder auf Anfrage), geben Sie uns bitte Bescheid.
