

CMC AR 30 Pro-CMPR-MAXX - Machine de marquage routier airless avec pompe à piston 6,17 L/min et

Référence de l'article :
CMC-AR30PROP-CMPR

Longueur :
155 cm

Largeur :
77 cm

Hauteur :
128 cm

Poids :
210 kg

Créé le 30.12.2025



RMCD



Description

Machine de marquage routier professionnelle pour les petits et moyens travaux dans le domaine professionnel ou communal ! Équipée d'une pompe à piston, d'un compresseur et de l'unique RMCD - Road Marking Control Device.

Moteur à essence :

- Briggs & Stratton Vanguard
- Puissance de 6 CV
- Alternateur pour charger la batterie
- Démarreur électrique et manuel
- pistolet Airless pneumatique CMC P20
- lampe de travail et feu tournant

Compresseur d'air :

- 120 litres / minute
- pour le déclenchement pneumatique des pistolets

Buses :

- avec buse standard : 419

Description

En option :

- Epandeur de billes de verre avec réservoir sous pression de 15,5 litres et pistolet à billes

Batterie :

RMCD - Road Marking Control Device (dispositif de contrôle du marquage routier)

Probablement le système le plus facile à utiliser pour le marquage routier !

Avec un écran couleur haute résolution et l'unique RMCD-Drive !

Évolutif selon vos besoins !

- Automate à traits et à espaces avec 8 préréglages personnalisables
- Sensoric pour la température du sol, la température de l'air et l'humidité de l'air
- Système télématique avec rapport de pose automatique
- disponible en 12 langues
- utilisation très simple

Consultez nos vidéos YouTube et le lien vers le site web de RMCD.

Extension de votre machine portative :

avec le HMC - un chariot autoporté à entraînement hydraulique (voir les articles suivants).

Frein de stationnement :

Frein nouvellement conçu sur la roue arrière.

Double roue avant réglable,

pour marquer des rayons étroits. Elle peut être verrouillée ou déverrouillée pendant le travail grâce à un levier sur le guidon. La dureté de la direction est réglable grâce à un régulateur dédié.

Visière télescopique

pour un premier marquage facile ou un re-marquage précis de lignes existantes.

Guidon

réglable en hauteur.

Support pour seau de peinture

(réglable individuellement)

Pompe à piston hydraulique Airless

- pression de service max. 210 bar
- débit max. 6,17 l / min

Pistolet à peinture supplémentaire :

Celui-ci peut être utilisé comme pistolet manuel pour les pochoirs ou les marquages de surface, ou comme pistolet pour les lignes grâce à une poignée de détente. Buse standard pour ligne de 10 à 20 cm. (La largeur de la ligne peut varier de 5 cm à 30 cm en changeant la buse et/ou en ajustant la hauteur du pistolet).

Marqueur avec roue :

pour maintenir une distance constante entre le pistolet de peinture et la chaussée.

MAX. LARGEUR DE LIGNE :

50 cm (uniquement possible avec l'accessoire correspondant)

Pièces de rechange



Pistolets à peinture filtre enfichable 100 mesh (jaune)

Référence de l'article : BER-2004

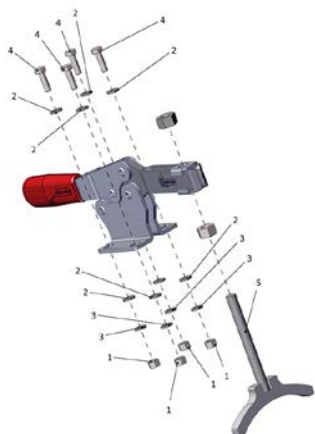
Filtre à insérer pour pistolet à peinture 100 Mesh (jaune).
Pour filtrer la peinture de marquage dans le pistolet à peinture.
Idéal pour les peintures polyuréthanes.



Pistolets à peinture 50 mesh filtre enfichable (blanc)

Référence de l'article : BER-FM2002

Filtre d'insertion pour pistolet à peinture 50 Mesh (blanc)
Pour filtrer votre peinture de marquage dans le pistolet à peinture.



Frein de stationnement complet

Référence de l'article : CMC -KIT00047

Pour la série AR et le chariot moteur HMC.



Robinet à boisseau sphérique 3/8

Référence de l'article : CMC-00085

Pour passer de la fonction de rétrolavage à la fonction de

Pièces de rechange



Tuyau de peinture de 10 mètres de long

Référence de l'article : CMC-10H



Buse Airless pour le marquage de surface 219

Référence de l'article : CMC-662-219

Buse airless TITAN pour le marquage de surfaces, de symboles, etc.

Angle de pulvérisation : 20 degrés

Alésage : 0,019 pouce



Buse Airless pour le marquage de surface 421

Référence de l'article : CMC-662-421

Buse airless TITAN pour le marquage de surfaces, de symboles, etc.

Angle de pulvérisation : 40 degrés

Trou de perçage : 0,021 pouce



Buse Airless pour le marquage de surface 423

Référence de l'article : CMC-662-423

Buse airless TITAN pour le marquage de surfaces, de symboles, etc.

Angle de pulvérisation : 40 degrés

Trou de perçage : 0,023 pouce

Pièces de rechange



Buse Airless pour le marquage de surface 521

Référence de l'article : CMC-662-521

Buse airless TITAN pour le marquage de surfaces, de symboles, etc.

Angle de pulvérisation : 50 degrés

Alésage : 0,021 pouce



Buse sans air pour le marquage de lignes 215

Référence de l'article : CMC-697-215

Buse airless TITAN pour le marquage de lignes nettes.

Angle de pulvérisation : 20 degrés

Alésage : 0,015 pouce



Buse sans air pour le marquage de lignes 217

Référence de l'article : CMC-697-217

Buse airless TITAN pour le marquage de lignes nettes.

Angle de pulvérisation : 20 degrés

Alésage : 0,017 pouce



Buse sans air pour le marquage de lignes 419

Référence de l'article : CMC-697-419

Buse airless TITAN pour le marquage de lignes nettes.

Angle de pulvérisation : 40 degrés

Alésage : 0,019 pouce

Pièces de rechange



Buse sans air pour le marquage de lignes 421

Référence de l'article : CMC-697-421

Buse airless en titane pour le marquage de lignes nettes.

Angle de pulvérisation : 40 degrés

Alésage : 0,021 pouce



Buse sans air pour le marquage de lignes 423

Référence de l'article : CMC-697-423

Buse airless TITAN pour le marquage de lignes nettes.

Angle de pulvérisation : 40 degrés

Alésage : 0,023 pouce



Buse sans air pour le marquage des lignes 621

Référence de l'article : CMC-697-621

Buse airless TITAN pour le marquage de lignes nettes.

Angle de pulvérisation : 60 degrés

Alésage : 0,021 pouce



Buse sans air pour le marquage des lignes 627

Référence de l'article : CMC-697-627

Buse airless TITAN pour le marquage de lignes nettes.

Angle de pulvérisation : 60 degrés

Alésage : 0,027 pouce

Pièces de rechange



Buse Airless pour le marquage de lignes 631

Référence de l'article : CMC-697-631

Buse airless TITAN pour le marquage de lignes nettes.

Angle de pulvérisation : 60 degrés

Alésage : 0,031 pouce



Bride

Référence de l'article : CMC-AR30PRO-02-006

Bride pour la fixation de la roue avant.

Convient aux modèles AR 30 Pro.



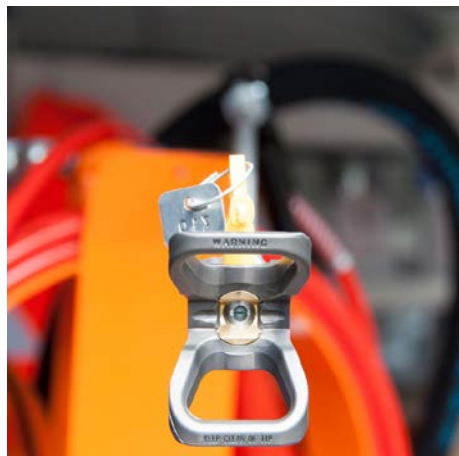
Bouteille avec 250 ml d'huile de pompe

Référence de l'article : CMC-BIO46

Fluido Bio 46

Convient aux pompes à piston CMC.

Cette huile spéciale prévient l'usure prématurée de la pompe.

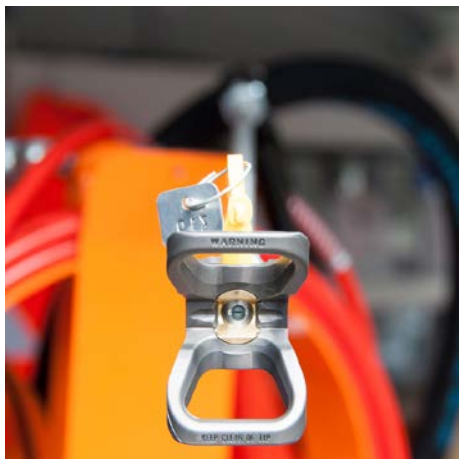


Extension de la buse 45 cm

Référence de l'article : CMC-C94-017

Rallonge de buse de 45 cm de long pour une application facile des surfaces ou même des symboles.

Pièces de rechange



Rallonge de buse 60 cm

Référence de l'article : CMC-C94-018

Rallonge de buse de 60 cm de long pour une application facile des surfaces ou même des symboles.



CMC Model C 94 N - Pistolet Airless manuel court

Référence de l'article : CMC-C94N

Pistolet Airless C94 court.

Raccordement : 1/4 pouce

Sans protection des mains, Sans porte-buse, Sans buse Airless



Goupille de verrouillage du marqueur

Référence de l'article : CMC-CDK90-01-007

convient à la machine de marquage CMC

Goupille fendue incluse



Filtre à huile hydraulique pour AR 30 Pro P

Référence de l'article : CMC-FO-0379V

adapté à la machine de marquage CMC

- AR 30 ITPP
- AR 30 Pro P MAXX
- AR 180

Pièces de rechange



Gyrophare jaune

Référence de l'article : CMC-FRRTG

Gyrophare / feu d'avertissement jaune pour votre machine de marquage.



Kit de conversion de la vanne principale 3/8 pouce

Référence de l'article : CMC-KIT00018

Kit de conversion de la vanne à bille en nouvelle vanne principale.

Se compose de :

- VS38-000 vanne principale
- raccord tournant avec tuyau de retour (avec extrémité métallique)
- Raccord en T pour manomètre



Bague d'étanchéité en cuivre 1/2 " 21 x 27 x 1,5)

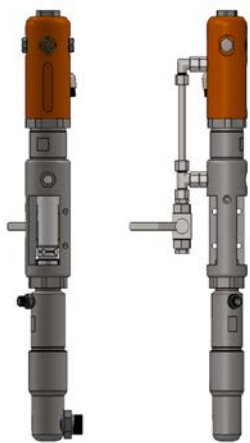
Référence de l'article : CMC-OL00190



Bague d'étanchéité en cuivre 3/8 " (17 x 23 x 1,5)

Référence de l'article : CMC-OL00191

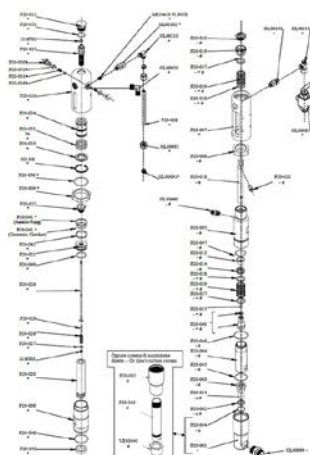
Pièces de rechange



Pompe airless CMC P20

Référence de l'article : CMC-P20

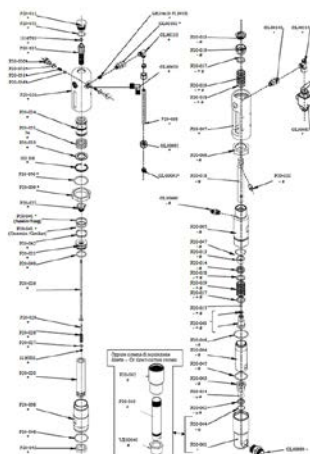
Convient à la pompe airless CMC P20.



Siège de bille ø 25 pour P20

Référence de l'article : CMC-P20-002

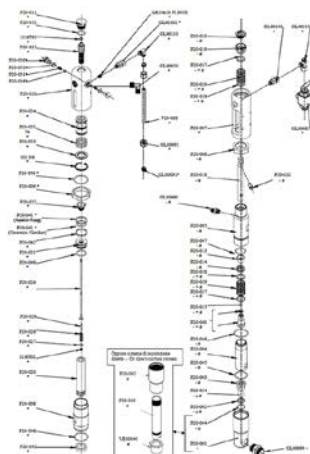
Convient à la pompe airless CMC P20.



ø 25 Cage à billes

Référence de l'article : CMC-P20-003

Convient à la pompe airless CMC P20.

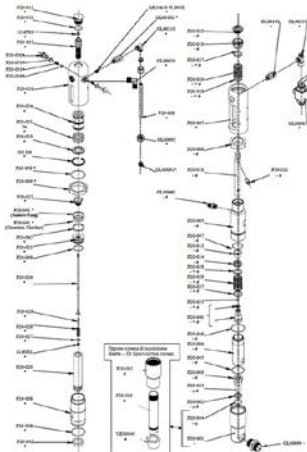


Douille de broche

Référence de l'article : CMC-P20-019

Convient à la pompe airless CMC P20.

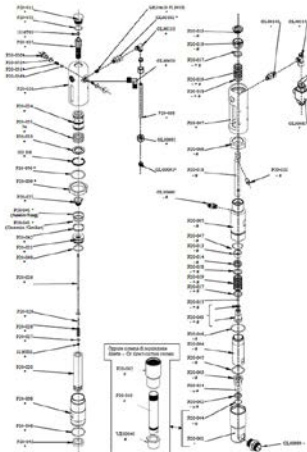
Pièces de rechange



Douille de broche

Référence de l'article : CMC-P20-033

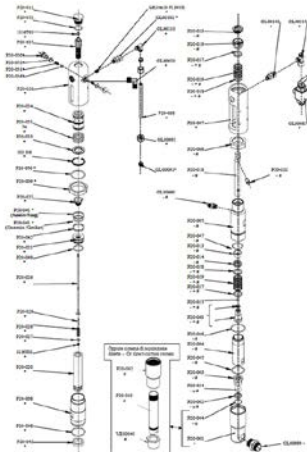
Convient à la pompe airless CMC P20.



Boule

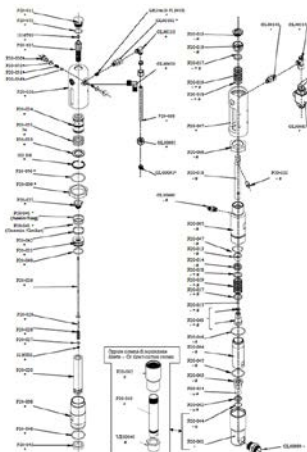
Référence de l'article : CMC-P20-034

Convient à la pompe airless CMC P20.



Emballage pour pompe sans air P20

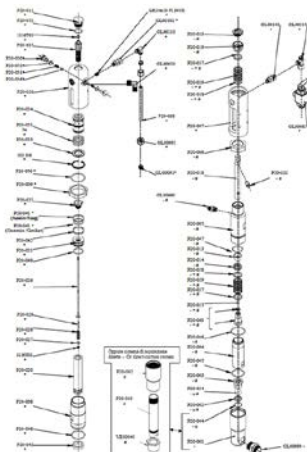
Référence de l'article : CMC-P20-039



Joint torique 2112 en PTFE

Référence de l'article : CMC-P20-044

Convient à la pompe airless CMC P20.



A close-up photograph of the rear section of a motorized bicycle. The frame is painted a bright orange. A large, rectangular black battery is mounted on top of the frame. Below the battery, the motor and drivetrain components are visible, including a chain and a rear wheel. A black handlebar grip is visible on the left side of the frame. The background is a plain, light-colored surface.



Pièces de rechange



Régulateur de pression 1/4 pouce pour système de peinture ou d'impression

Référence de l'article : CMC-PN00064

Pour passer de la fonction de rétrolavage à la fonction de



Manomètre 400 bar

Référence de l'article : CMC-PN00211

Manomètre avec une indication de pression maximale de 400 bar.

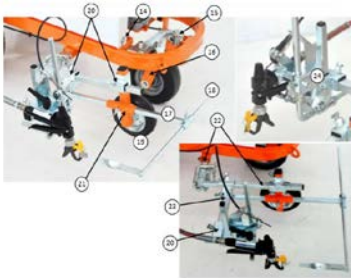


Roue pneumatique (roue avant) 8/ 3.00X4

Référence de l'article : CMC-RU00058

Roue avant pour la série AR 30 avec jante.
La roue en caoutchouc compense idéalement les légères irrégularités.

Dimension : 8/3.00X4



Unité de marquage avec roue

Référence de l'article : CMC-SU00030

Unité de marquage avec roue en plastique - pour maintenir en permanence la distance entre le pistolet de peinture et le support au même niveau.

Codice / Code	Descrizione	Description
14	VITE PESSAGGIO CARTER	SCREW TO REMOVE PROTECTION
15	BLINDATO DI ATTEZZO PULCIA AUTOCURA	PROTECTOR DEVICE OF THE FRONT NOZZLE
16	BORANALUNGO	FORCILLA AUTOCURA
17	1825-12	PIEDO 182510
18	1825-12	PIEDO 182510
19	1825-12	PIEDO 182510
20	1825-12	PIEDO 182510
21	1825-12	PIEDO 182510
22	1825-12	PIEDO 182510
23	1825-12	PIEDO 182510
24	1825-12	PIEDO 182510

Pièces de rechange



Roue de lecture pour encodeur

Référence de l'article : CMC-SU00031

Pour enregistrer la vitesse de votre machine.

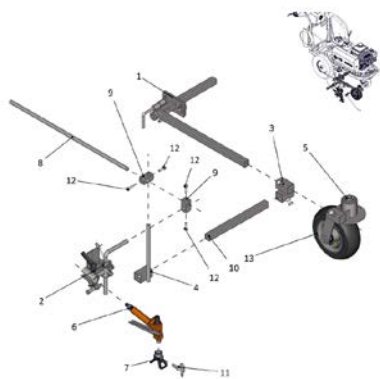
Diamètre intérieur du logement : 10 mm



Levier pour déclencher le pistolet à peinture ou la roue rotative

Référence de l'article : CMC-SU00156

adapté à la série AR 30 Pro



Support pour unité de marquage (marqueur)

Référence de l'article : CMC-SU00222



Tuyau d'aspiration

Référence de l'article : CMC-TV1ASPAR30

Chambre d'aspiration pour la série AR 30 avec pompes à membrane.

Pièces de rechange



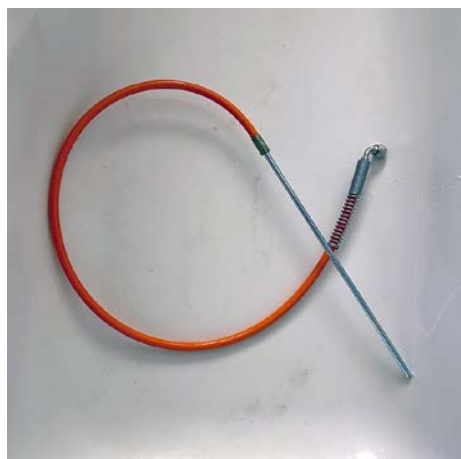
Tuyau de peinture haute pression 1/4" 10 mètres

Référence de l'article : CMC-TVAPR1/410MT

Tuyau de peinture haute pression

longueur : 10 mètres

Raccord : 1/4 pouce



Tuyau de circulation

Référence de l'article : CMC-TVAPR1/41100I

Tuyau de circulation haute pression adapté à nouvelle vanne d'inversion VS38-000



Tuyau de peinture haute pression 1/4" 15 mètres de long

Référence de l'article : CMC-TVAPR1/415MT

Tuyau de peinture haute pression

longueur : 15 mètres

Raccord : 1/4 pouce



Filtre couleur haute pression 60 mesh

Référence de l'article : CMC-VE00062

convient à la machine de marquage CMC

longueur : 145 mm

Diamètre: 25 mm

Pièces de rechange



Filtre d'aspiration K1000 bleu

Référence de l'article : CMC-VE00064

Convient aux machines CMC.



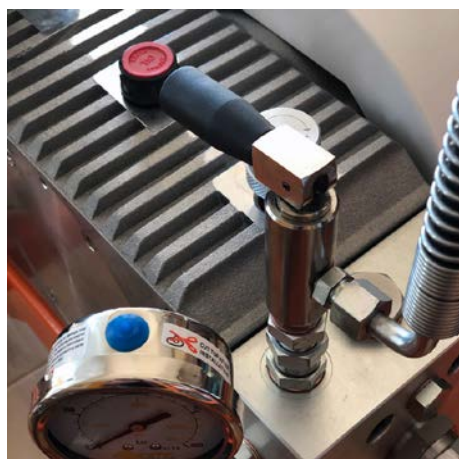
Filtre couleur haute pression 30 mesh

Référence de l'article : CMC-VE00110

convient à la machine de marquage CMC

longueur : 145 mm

diamètre : 25 mm

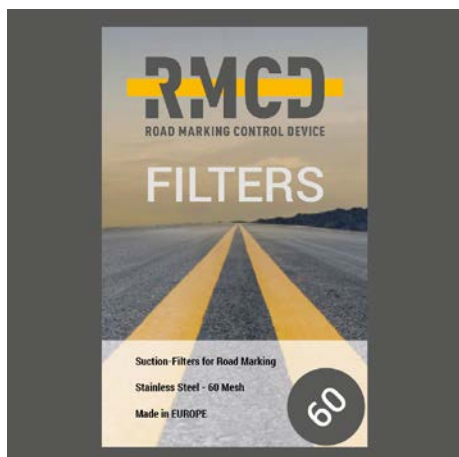


Vanne principale 3/8 pouce

Référence de l'article : CMC-VS38-000

Pour passer du rétrolavage au pistolet.

Convient à la série CMC AR 30.



RMCD - Filtre d'aspiration 28 x 1,5 mm - 60 Mesh

Référence de l'article : RMCD-22906

Filtre d'aspiration 28 x 1,5 FF 60 Mesh

Filtre d'aspiration court. Version renforcée.



Deuxième pistolet manuel airless

Référence de l'article : CMC-2PAR30

Deuxième pistolet Airless manuel avec suspension, tuyau et déclenchement par câble.



Buse Airless pour le marquage de surface 219

Référence de l'article : CMC-662-219

Buse airless TITAN pour le marquage de surfaces, de symboles, etc.

Angle de pulvérisation : 20 degrés

Alésage : 0,019 pouce



Buse Airless pour le marquage de surface 421

Référence de l'article : CMC-662-421

Buse airless TITAN pour le marquage de surfaces, de symboles, etc.

Angle de pulvérisation : 40 degrés

Trou de perçage : 0,021 pouce



Buse Airless pour le marquage de surface 423

Référence de l'article : CMC-662-423

Buse airless TITAN pour le marquage de surfaces, de symboles, etc.

Angle de pulvérisation : 40 degrés

Trou de perçage : 0,023 pouce



Buse Airless pour le marquage de surface 521

Référence de l'article : CMC-662-521

Buse airless TITAN pour le marquage de surfaces, de symboles, etc.

Angle de pulvérisation : 50 degrés

Alésage : 0,021 pouce



Buse sans air pour le marquage de lignes 215

Référence de l'article : CMC-697-215

Buse airless TITAN pour le marquage de lignes nettes.

Angle de pulvérisation : 20 degrés

Alésage : 0,015 pouce



Buse sans air pour le marquage de lignes 217

Référence de l'article : CMC-697-217

Buse airless TITAN pour le marquage de lignes nettes.

Angle de pulvérisation : 20 degrés

Alésage : 0,017 pouce



Buse sans air pour le marquage de lignes 419

Référence de l'article : CMC-697-419

Buse airless TITAN pour le marquage de lignes nettes.

Angle de pulvérisation : 40 degrés

Alésage : 0,019 pouce



Buse sans air pour le marquage de lignes 421

Référence de l'article : CMC-697-421

Buse airless en titane pour le marquage de lignes nettes.

Angle de pulvérisation : 40 degrés

Alésage : 0,021 pouce



Buse sans air pour le marquage de lignes 423

Référence de l'article : CMC-697-423

Buse airless TITAN pour le marquage de lignes nettes.

Angle de pulvérisation : 40 degrés

Alésage : 0,023 pouce



Buse sans air pour le marquage des lignes 621

Référence de l'article : CMC-697-621

Buse airless TITAN pour le marquage de lignes nettes.

Angle de pulvérisation : 60 degrés

Alésage : 0,021 pouce



Buse sans air pour le marquage des lignes 627

Référence de l'article : CMC-697-627

Buse airless TITAN pour le marquage de lignes nettes.

Angle de pulvérisation : 60 degrés

Alésage : 0,027 pouce

Accessoires/extensions



Buse Airless pour le marquage de lignes 631

Référence de l'article : CMC-697-631

Buse airless TITAN pour le marquage de lignes nettes.

Angle de pulvérisation : 60 degrés

Alésage : 0,031 pouce



Support HMC pour AR 30 Pro-P, AR 30 Pro P-25

Référence de l'article : CMC-AR30P-03-015

Convient aux machines de marquage routier CMC suivantes :

AR 30 Pro P

AR 30 Pro P-25



Support pour HMC pour AR 30 PRO, AR 30 PRO-2C, L 40 et MAXX

Référence de l'article : CMC-AR30PRO-02-035

Support pour attelage de remorque.



Bouteille avec 250 ml d'huile de pompe

Référence de l'article : CMC-BIO46

Fluido Bio 46

Convient aux pompes à piston CMC.

Cette huile spéciale prévient l'usure prématurée de la pompe.

Accessoires/extensions

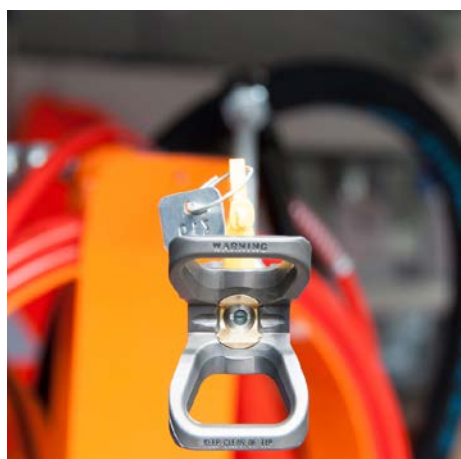


Pistolet manuel CMC C 94 avec rallonge de buse et 10 mètres de tuyau

Référence de l'article : CMC-C94+P+10H

Pour pouvoir également effectuer des marquages de surface sur de plus grandes distances.

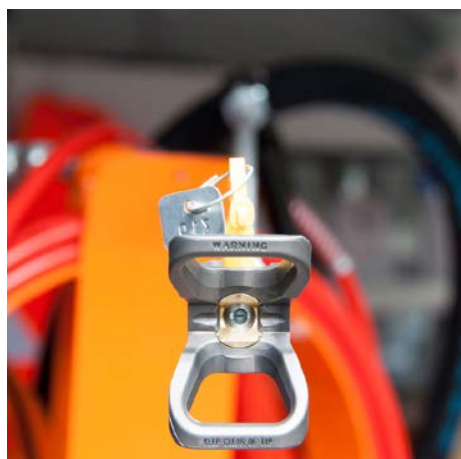
Rallonge de buse de 45 cm incluse



Extension de la buse 45 cm

Référence de l'article : CMC-C94-017

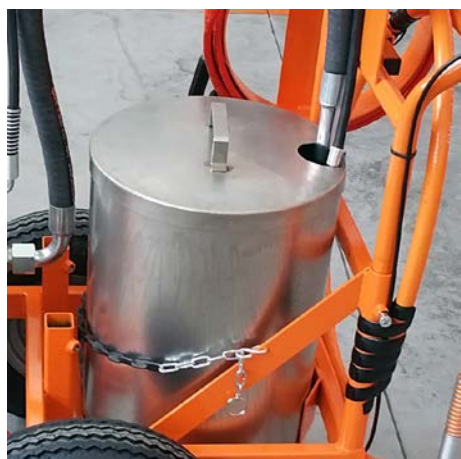
Rallonge de buse de 45 cm de long pour une application facile des surfaces ou même des symboles.



Rallonge de buse 60 cm

Référence de l'article : CMC-C94-018

Rallonge de buse de 60 cm de long pour une application facile des surfaces ou même des symboles.



Récipient pour les encres de marquage avec couvercle en acier inoxydable

Référence de l'article : CMC-CONTINOX30C

Récipient à peinture avec couvercle en acier inoxydable adapté à la série AR 30.

Diamètre de la cuve : 33 cm

Hauteur : 40 cm

Contenu : env. 30 litres

Accessoires/extensions



Perleuse en verre avec réservoir sous pression de 15,5 litres et pistolet à billes

Référence de l'article : CMC-DISPERL254050

Système de billes de verre composé de :
Réservoir sous pression pour billes de verre d'une capacité de 15,5 litres.
Pistolet à billes de verre pour l'introduction sûre et simple de billes de verre dans la peinture de marquage.



Système de perles de verre avec shaker conique

Référence de l'article : CMC-DISPERLAR30-CON

Système d'épandage de billes de verre par gravité avec système d'évacuation spécial.

Celui-ci empêche, grâce à la jupe, que les billes de verre réfléchissantes s'envolent et réduit ainsi la quantité de matériau utilisée.



Gyrophare jaune

Référence de l'article : CMC-FRRTG

Gyrophare / feu d'avertissement jaune pour votre machine de marquage.



CMC - HMC Chariot d'entraînement avec entraînement hydraulique pour machines de marquage routier

Référence de l'article : CMC-HMC-B

Augmentez votre productivité avec le chariot d'entraînement à commande hydraulique HMC de CMC. Celui-ci peut être monté derrière votre machine de marquage routier manuelle à l'aide d'un accouplement.

Avec moteur Briggs and Stratton.

Accessoires/extensions



CMC - HMC Chariot d'entraînement avec entraînement hydraulique pour machines de marquage routier avec

Référence de l'article : CMC-HMC-H

Augmentez votre productivité avec le chariot d'entraînement à commande hydraulique HMC de CMC. Celui-ci peut être monté derrière votre machine de marquage routier à main avec un accouplement.

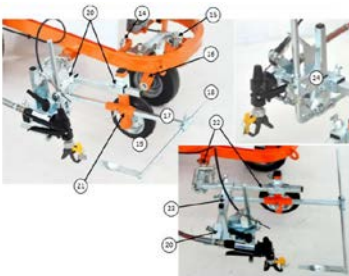
Avec moteur Honda.

Réservoir de peinture de 50 litres en plastique

Référence de l'article : CMC-PL00199

Pour une performance accrue de vos travaux de marquage. Réservoir de peinture de 50 litres pour votre machine de marquage CMC.

En plastique avec couvercle.



Unité de marquage avec roue

Référence de l'article : CMC-SU00030

Unité de marquage avec roue en plastique - pour maintenir en permanence la distance entre le pistolet de peinture et le support au même niveau.

Code - Code	Descrizione	Descrizione
14	VITE PESSAGGIO CASTER	SCREW TO REDUCE PROTECTION
15	ELEMENTO DI ATTACCO RUOTA ANTERIORE	PROTECTOR ATTACHE OF THE FRONT WHEEL
16	FORK/ALZAPPO	FORK/ALZAPPO
17	ALZAPPO	ALZAPPO
18	ALZAPPO	ALZAPPO
19	ALZAPPO	ALZAPPO
20	ALZAPPO	ALZAPPO
21	ALZAPPO	ALZAPPO
22	ALZAPPO	ALZAPPO
23	ALZAPPO	ALZAPPO
24	ALZAPPO	ALZAPPO



Enrouleur de tuyau pour les appareils sans air

Référence de l'article : CMC-VE00113

Enrouleur de tuyau pour machines de marquage routier Airless. (sans tuyau)

Contient 10 mètres de tuyau 1/4 pouce ou 12 mètres de tuyau 3/8 pouce.



Rallonge de buse 45 cm - filetage 11/16 pouce / 17,46 mm en acier inoxydable

Référence de l'article : RMCD-FM63010F

Rallonges de buse pour filetage 11/16 pouce (17,46 mm).

Longueur : 45 cm

Matériau : Acier inoxydable - Particulièrement stable et résistant.

Raccord du pistolet à peinture : 11/16 pouce / 17,46 mm

Raccord du porte-buse : 11/16 pouce / 17,46 mm



RMCD - Plus + Advanced

Référence de l'article : RMCD-Plus-ADV

Avec le RMCD-Road Marking Control Device ADVANCED, nous avons développé un tout nouveau système permettant de commander les machines de marquage routier avec plus de confort. La base est le système RMCD-CAN-Bus. Ce système à configuration variable offre un large éventail d'applications.



RMCD - Plus Professional

Référence de l'article : RMCD-Plus-PRO

Avec le RMCD-Road Marking Control Device PROFESSIONAL, nous avons développé un tout nouveau système permettant de commander les machines de marquage routier avec plus de confort. La base est le système RMCD-CAN-Bus. Ce système à configuration variable offre un large éventail d'applications.



Norme RMCD

Référence de l'article : RMCD-Plus-STD

Avec le RMCD-Road Marking Control Device STANDARD, nous avons développé un tout nouveau système permettant de commander les machines de marquage routier avec plus de confort. La base est le système RMCD-CAN-Bus. Ce système à configuration variable offre un large éventail d'applications.



Catalogue Marquage routier

Référence de l'article : STR_SM_92

Catalogue de produits à utiliser comme document pdf interactif !
Vous pouvez utiliser le catalogue sous Téléchargements dans la langue de votre choix.

Si vous avez également besoin du catalogue avec les prix (uniquement pour les clients existants ou sur demande), veuillez nous le faire savoir.
