

CMC AR 30 PROP-H - Machine de marquage routier airless avec pompe à piston 6,17 L/min et moteur

Référence de l'article :
CMC-MTLAR30PRO-P-H

Longueur :
155 cm

Largeur :
75 cm

Hauteur :
101 cm

Poids :
142 kg

Créé le 02.01.2026



Description

Machine de marquage routier manuelle simple, légère et facile à utiliser pour les petits marquages dans le domaine professionnel ou communal ! Équipée d'une pompe à piston.

Moteur à essence :

- Honda
- Puissance 6 CV
- Démarreur manuel

(En quelques minutes, vous pouvez rapidement remplacer le moteur à essence par le moteur électrique adapté. (Consultez les articles suivants))

Machine à conduite manuelle :

Il est en outre possible d'équiper le AR 30 Pro du HMC ou du HMC-C, un chariot d'entraînement hydraulique. (Voir les articles suivants).

Frein de stationnement
sur la roue arrière

Roue avant réglable,

Description

pour marquer des rayons étroits. Elle peut être verrouillée ou déverrouillée pendant le travail grâce à un levier situé sur le guidon. La dureté de la direction est réglable grâce à un régulateur spécifique.

Visière télescopique

pour un premier marquage facile ou un re-marquage précis de lignes existantes.

Guidon

est réglable en hauteur

Support pour seau de peinture

(diamètre max. 32 cm)

Pompe à piston hydraulique Airless

- pression de service max. 210 bar
- débit max. 6,17 l / min
- avec buse standard 419

Pistolet à peinture amovible :

Celui-ci peut être utilisé comme pistolet manuel pour les pochoirs ou les marquages de surface, ou comme pistolet pour les lignes grâce à une poignée de détente. Buse standard pour ligne de 10 à 20 cm. (La largeur de la ligne peut varier de 5 cm à 30 cm en changeant la buse et/ou en ajustant la hauteur du pistolet).

Marqueur avec roue :

pour maintenir la même distance entre le pistolet de peinture et la chaussée.

MAX. LARGEUR DE LIGNE :

50 cm (uniquement possible avec l'accessoire correspondant)

Pièces de rechange



Pistolets à peinture filtre enfichable 100 mesh (jaune)

Référence de l'article : BER-2004

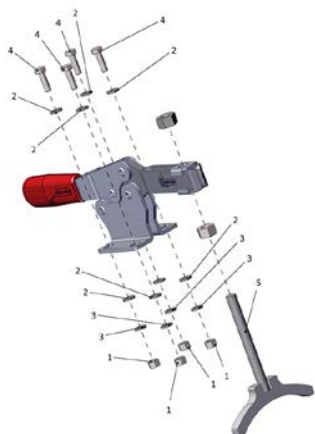
Filtre à insérer pour pistolet à peinture 100 Mesh (jaune).
Pour filtrer la peinture de marquage dans le pistolet à peinture.
Idéal pour les peintures polyuréthanes.



Pistolets à peinture 50 mesh filtre enfichable (blanc)

Référence de l'article : BER-FM2002

Filtre d'insertion pour pistolet à peinture 50 Mesh (blanc)
Pour filtrer votre peinture de marquage dans le pistolet à peinture.



Frein de stationnement complet

Référence de l'article : CMC -KIT00047

Pour la série AR et le chariot moteur HMC.



Robinet à boisseau sphérique 3/8

Référence de l'article : CMC-00085

Pour passer de la fonction de rétrolavage à la fonction de

Pièces de rechange



Tuyau de peinture de 10 mètres de long

Référence de l'article : CMC-10H



Buse sans air pour les marquages de surface 219

Référence de l'article : CMC-200-219



Buse sans air pour le marquage de lignes 321

Référence de l'article : CMC-202-321



Buse Airless pour le marquage de surface 219

Référence de l'article : CMC-662-219

Buse airless TITAN pour le marquage de surfaces, de symboles, etc.

Angle de pulvérisation : 20 degrés

Alésage : 0,019 pouce

Pièces de rechange



Buse Airless pour le marquage de surface 421

Référence de l'article : CMC-662-421

Buse airless TITAN pour le marquage de surfaces, de symboles, etc.

Angle de pulvérisation : 40 degrés

Trou de perçage : 0,021 pouce



Buse Airless pour le marquage de surface 423

Référence de l'article : CMC-662-423

Buse airless TITAN pour le marquage de surfaces, de symboles, etc.

Angle de pulvérisation : 40 degrés

Trou de perçage : 0,023 pouce



Buse Airless pour le marquage de surface 519

Référence de l'article : CMC-662-519

Buse airless TITAN pour le marquage de surfaces, de symboles, etc.

Angle de pulvérisation : 50 degrés

Alésage : 0,019 pouce



Buse Airless pour le marquage de surface 521

Référence de l'article : CMC-662-521

Buse airless TITAN pour le marquage de surfaces, de symboles, etc.

Angle de pulvérisation : 50 degrés

Alésage : 0,021 pouce

Pièces de rechange



Buse sans air pour le marquage de lignes 215

Référence de l'article : CMC-697-215

Buse airless TITAN pour le marquage de lignes nettes.

Angle de pulvérisation : 20 degrés

Alésage : 0,015 pouce



Buse sans air pour le marquage de lignes 217

Référence de l'article : CMC-697-217

Buse airless TITAN pour le marquage de lignes nettes.

Angle de pulvérisation : 20 degrés

Alésage : 0,017 pouce



Buse sans air pour le marquage de lignes 419

Référence de l'article : CMC-697-419

Buse airless TITAN pour le marquage de lignes nettes.

Angle de pulvérisation : 40 degrés

Alésage : 0,019 pouce



Buse sans air pour le marquage de lignes 421

Référence de l'article : CMC-697-421

Buse airless en titane pour le marquage de lignes nettes.

Angle de pulvérisation : 40 degrés

Alésage : 0,021 pouce

Pièces de rechange



Buse sans air pour le marquage de lignes 423

Référence de l'article : CMC-697-423

Buse airless TITAN pour le marquage de lignes nettes.

Angle de pulvérisation : 40 degrés

Alésage : 0,023 pouce



Buse sans air pour le marquage des lignes 621

Référence de l'article : CMC-697-621

Buse airless TITAN pour le marquage de lignes nettes.

Angle de pulvérisation : 60 degrés

Alésage : 0,021 pouce



Buse sans air pour le marquage des lignes 627

Référence de l'article : CMC-697-627

Buse airless TITAN pour le marquage de lignes nettes.

Angle de pulvérisation : 60 degrés

Alésage : 0,027 pouce



Buse Airless pour le marquage de lignes 631

Référence de l'article : CMC-697-631

Buse airless TITAN pour le marquage de lignes nettes.

Angle de pulvérisation : 60 degrés

Alésage : 0,031 pouce

Pièces de rechange



Bride

Référence de l'article : CMC-AR30PRO-02-006

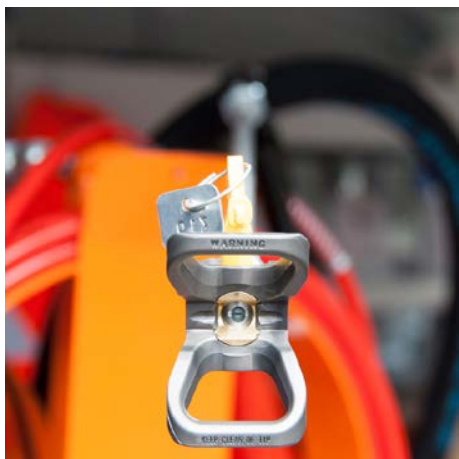
Bride pour la fixation de la roue avant.
Convient aux modèles AR 30 Pro.



Bouteille avec 250 ml d'huile de pompe

Référence de l'article : CMC-BIO46

Fluido Bio 46
Convient aux pompes à piston CMC.
Cette huile spéciale prévient l'usure prématurée de la pompe.



Extension de la buse 45 cm

Référence de l'article : CMC-C94-017

Rallonge de buse de 45 cm de long pour une application facile des surfaces ou même des symboles.



CMC Model C 94 N - Pistolet Airless manuel court

Référence de l'article : CMC-C94N

Pistolet Airless C94 court.

Raccordement : 1/4 pouce
Sans protection des mains, Sans porte-buse, Sans buse Airless

Pièces de rechange



Goupille de verrouillage du marqueur

Référence de l'article : CMC-CDK90-01-007

convient à la machine de marquage CMC

Goupille fendue incluse



Anti-pulsation hose

Référence de l'article : CMC-EXIT2100

longueur = 2.100 mm

F 3/8 - F 3/8

pour AR 30 Pro avec châssis rond



Anti-pulsation hose

Référence de l'article : CMC-EXIT2550

longueur = 2.550 mm

F-F

Pour appareil qui maintient le tuyau de pulsation avec des bandes noires.



Filtre à huile hydraulique pour AR 30 Pro P

Référence de l'article : CMC-FO-0379V

adapté à la machine de marquage CMC

- AR 30 ITPP

- AR 30 Pro P MAXX

- AR 180

Pièces de rechange



Kit de conversion de la vanne principale 3/8 pouce

Référence de l'article : CMC-KIT00018

Kit de conversion de la vanne à bille en nouvelle vanne principale.

Se compose de :

- VS38-000 vanne principale
- raccord tournant avec tuyau de retour (avec extrémité métallique)
- Raccord en T pour manomètre



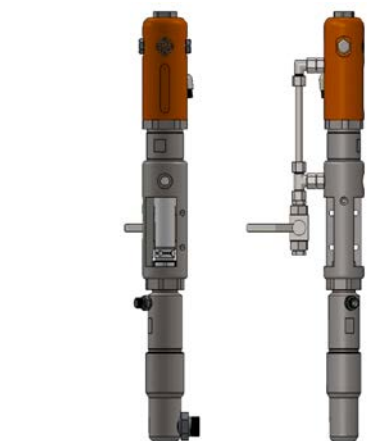
Bague d'étanchéité en cuivre 1/2 " 21 x 27 x 1,5)

Référence de l'article : CMC-OL00190



Bague d'étanchéité en cuivre 3/8 " (17 x 23 x 1,5)

Référence de l'article : CMC-OL00191

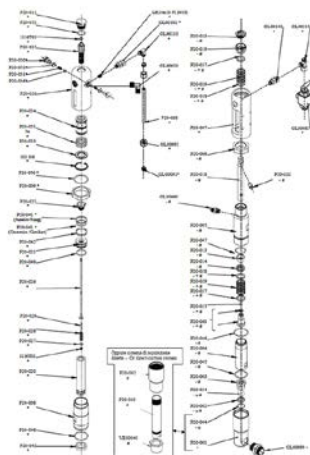


Pompe airless CMC P20

Référence de l'article : CMC-P20

Convient à la pompe airless CMC P20.

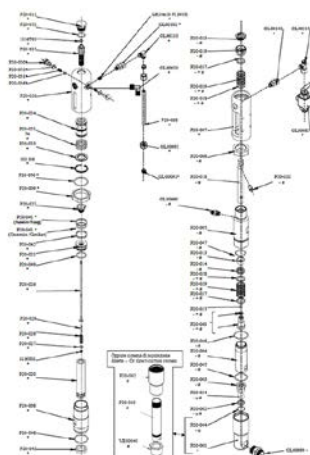
Pièces de rechange



Siège de bille ø 25 pour P20

Référence de l'article : CMC-P20-002

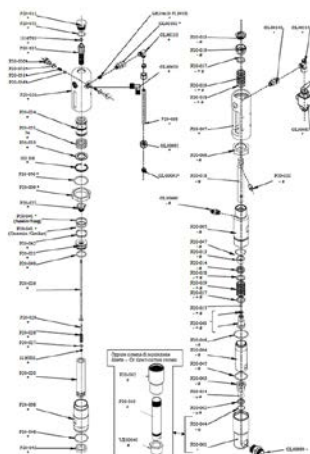
Convient à la pompe airless CMC P20.



ø 25 Cage à billes

Référence de l'article : CMC-P20-003

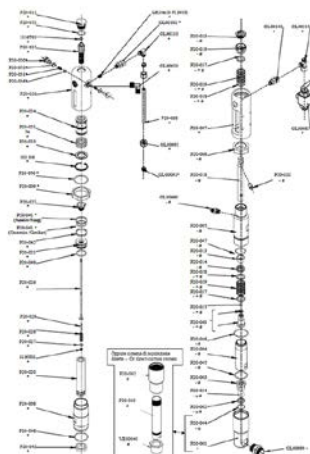
Convient à la pompe airless CMC P20.



Douille de broche

Référence de l'article : CMC-P20-019

Convient à la pompe airless CMC P20.

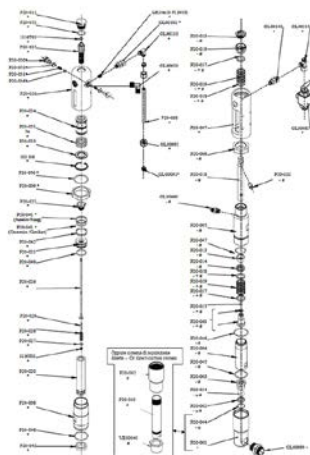


Douille de broche

Référence de l'article : CMC-P20-033

Convient à la pompe airless CMC P20.

Pièces de rechange



Boule

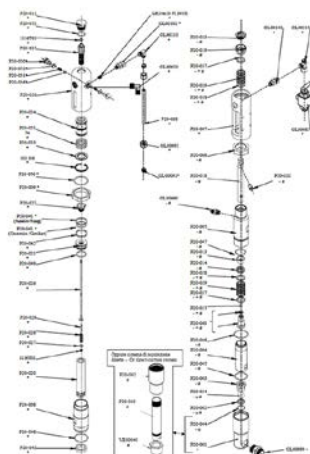
Référence de l'article : CMC-P20-034

Convient à la pompe airless CMC P20.



Emballage pour pompe sans air P20

Référence de l'article : CMC-P20-039



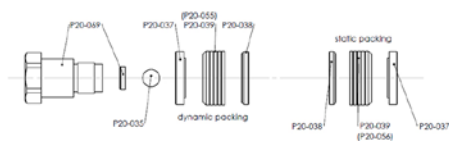
Joint torique 2112 en PTFE

Référence de l'article : CMC-P20-044

Convient à la pompe airless CMC P20.

Jeu de joints d'étanchéité en couleur

Référence de l'article : CMC-P20-092



Pièces de rechange



Filtre à huile hydraulique pour AR 30 Pro P

Référence de l'article : CMC-P21-015



Boîte à outils en plastique

Référence de l'article : CMC-PI00004

Boîte à outils en plastique

convient aux machines de marquage CMC.



Poignée en plastique

Référence de l'article : CMC-PL00044

convient à la machine de marquage CMC
diamètre : 27 mm



Manomètre 400 bar

Référence de l'article : CMC-PN00211

Manomètre avec une indication de pression maximale de 400 bar.

Pièces de rechange

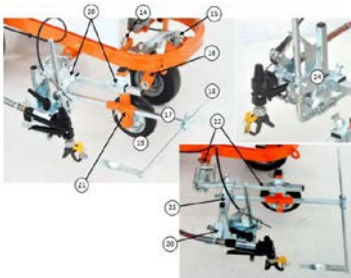


Roue pneumatique (roue avant) 8/3.00X4

Référence de l'article : CMC-RU00058

Roue avant pour la série AR 30 avec jante.
La roue en caoutchouc compense idéalement les légères irrégularités.

Dimension : 8/3.00X4



Unité de marquage avec roue

Référence de l'article : CMC-SU00030

Unité de marquage avec roue en plastique - pour maintenir en permanence la distance entre le pistolet de peinture et le support au même niveau.

Codice / Code	Descrizione	Description
14	TEGHE PISAGGIO CARTER	SCREW TO REMOVE PROTECTION
15	ELABORATOIO ATTIVO RUOTA ANTERIORE	PROTOSI DEVICE OF THE FRONT WHEEL
16	PORCELLANA ANTERIORE	FRONT PORK
17	PIEDO TENDINO	FOOT-TRIP
18	PIEDO TENDINO	FOOT-TRIP
19	RUOTA SUPPORTO PISTOLA	WHEEL OF THE GUN SUPPORT
20	SUPPORTO A TRECE	TRICE SUPPORT
21	SUPPORTO RUOTINO E TENDINO	SUPPORT OF THE WHEEL AND OF THE TRIP
22	SUPPORTO SPECIALE CARROZZINALE COMPLETO	COMPLETE SPECIAL SUPPORT
23	TUBO SCELTA	SUPPORT OF THE GUN GROUP
24	GRUPPO PISTOLA	GUN GROUP

Levier pour déclencher le pistolet à peinture ou la roue rotative

Référence de l'article : CMC-SU00156

adapté à la série AR 30 Pro



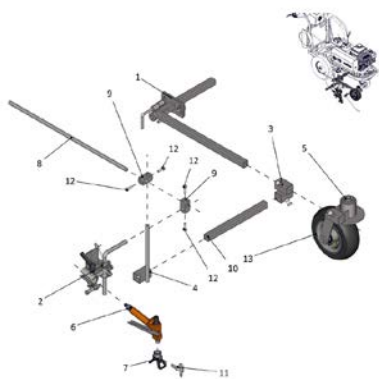
Levier de commande pour déclenchement par câble

Référence de l'article : CMC-SU00196

Pour le déclenchement du pistolet à peinture, du pistolet à billes ou pour le déverrouillage de la roue avant.



Pièces de rechange



Support pour unité de marquage (marqueur)

Référence de l'article : CMC-SU00222



Tuyau d'aspiration

Référence de l'article : CMC-TV1ASPAR30

Chambre d'aspiration pour la série AR 30 avec pompes à membrane.



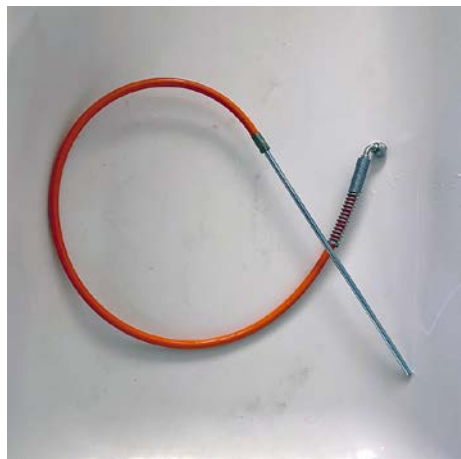
Tuyau de peinture haute pression 1/4" 10 mètres

Référence de l'article : CMC-TVAPR1/410MT

Tuyau de peinture haute pression

longueur : 10 mètres

Raccord : 1/4 pouce



Tuyau de circulation

Référence de l'article : CMC-TVAPR1/41100I

Tuyau de circulation haute pression adapté à nouvelle vanne d'inversion VS38-000

Pièces de rechange



Tuyau de peinture haute pression 1/4" 15 mètres de long

Référence de l'article : CMC-TVAPR1/415MT

Tuyau de peinture haute pression

longueur : 15 mètres

Raccord : 1/4 pouce



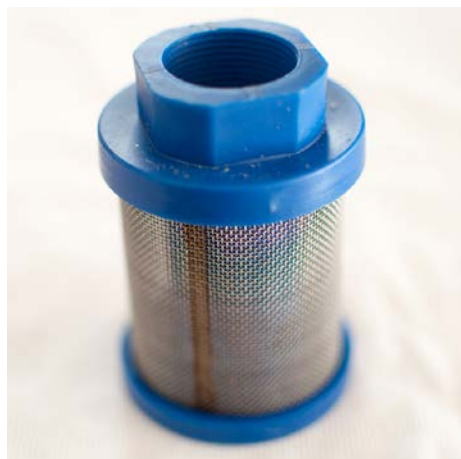
Filtre couleur haute pression 60 mesh

Référence de l'article : CMC-VE00062

convient à la machine de marquage CMC

longueur : 145 mm

Diamètre: 25 mm



Filtre d'aspiration K1000 bleu

Référence de l'article : CMC-VE00064

Convient aux machines CMC.



Filtre couleur haute pression 30 mesh

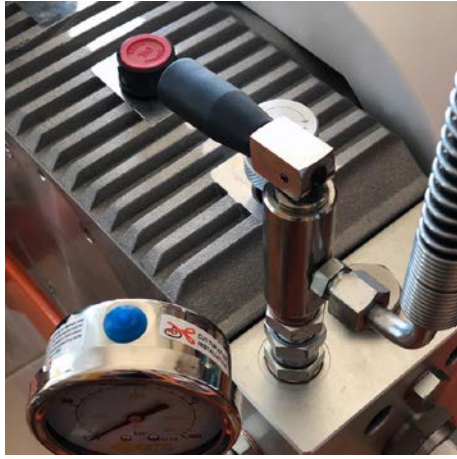
Référence de l'article : CMC-VE00110

convient à la machine de marquage CMC

longueur : 145 mm

diamètre : 25 mm

Pièces de rechange

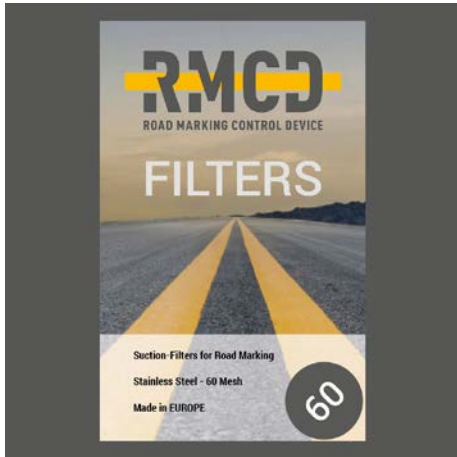


Vanne principale 3/8 pouce

Référence de l'article : CMC-VS38-000

Pour passer du rétrolavage au pistolet.

Convient à la série CMC AR 30.



RMCD - Filtre d'aspiration 28 x 1,5 mm - 60 Mesh

Référence de l'article : RMCD-22906

Filtre d'aspiration 28 x 1,5 FF 60 Mesh

Filtre d'aspiration court. Version renforcée.



Buse sans air pour les marquages de surface 219

Référence de l'article : CMC-200-219



Buse sans air pour le marquage de lignes 321

Référence de l'article : CMC-202-321



Deuxième pistolet manuel airless

Référence de l'article : CMC-2PAR30

Deuxième pistolet Airless manuel avec suspension, tuyau et déclenchement par câble.



Buse Airless pour le marquage de surface 219

Référence de l'article : CMC-662-219

Buse airless TITAN pour le marquage de surfaces, de symboles, etc.

Angle de pulvérisation : 20 degrés

Alésage : 0,019 pouce



Buse Airless pour le marquage de surface 421

Référence de l'article : CMC-662-421

Buse airless TITAN pour le marquage de surfaces, de symboles, etc.

Angle de pulvérisation : 40 degrés

Trou de perçage : 0,021 pouce



Buse Airless pour le marquage de surface 423

Référence de l'article : CMC-662-423

Buse airless TITAN pour le marquage de surfaces, de symboles, etc.

Angle de pulvérisation : 40 degrés

Trou de perçage : 0,023 pouce



Buse Airless pour le marquage de surface 519

Référence de l'article : CMC-662-519

Buse airless TITAN pour le marquage de surfaces, de symboles, etc.

Angle de pulvérisation : 50 degrés

Alésage : 0,019 pouce



Buse Airless pour le marquage de surface 521

Référence de l'article : CMC-662-521

Buse airless TITAN pour le marquage de surfaces, de symboles, etc.

Angle de pulvérisation : 50 degrés

Alésage : 0,021 pouce



Buse sans air pour le marquage de lignes 215

Référence de l'article : CMC-697-215

Buse airless TITAN pour le marquage de lignes nettes.

Angle de pulvérisation : 20 degrés

Alésage : 0,015 pouce



Buse sans air pour le marquage de lignes 217

Référence de l'article : CMC-697-217

Buse airless TITAN pour le marquage de lignes nettes.

Angle de pulvérisation : 20 degrés

Alésage : 0,017 pouce



Buse sans air pour le marquage de lignes 419

Référence de l'article : CMC-697-419

Buse airless TITAN pour le marquage de lignes nettes.

Angle de pulvérisation : 40 degrés

Alésage : 0,019 pouce



Buse sans air pour le marquage de lignes 421

Référence de l'article : CMC-697-421

Buse airless en titane pour le marquage de lignes nettes.

Angle de pulvérisation : 40 degrés

Alésage : 0,021 pouce



Buse sans air pour le marquage de lignes 423

Référence de l'article : CMC-697-423

Buse airless TITAN pour le marquage de lignes nettes.

Angle de pulvérisation : 40 degrés

Alésage : 0,023 pouce



Buse sans air pour le marquage des lignes 621

Référence de l'article : CMC-697-621

Buse airless TITAN pour le marquage de lignes nettes.

Angle de pulvérisation : 60 degrés

Alésage : 0,021 pouce



Buse sans air pour le marquage des lignes 627

Référence de l'article : CMC-697-627

Buse airless TITAN pour le marquage de lignes nettes.

Angle de pulvérisation : 60 degrés

Alésage : 0,027 pouce



Buse Airless pour le marquage de lignes 631

Référence de l'article : CMC-697-631

Buse airless TITAN pour le marquage de lignes nettes.

Angle de pulvérisation : 60 degrés

Alésage : 0,031 pouce

Accessoires/extensions



Support HMC pour AR 30 Pro-P, AR 30 Pro P-25

Référence de l'article : CMC-AR30P-03-015

Convient aux machines de marquage routier CMC suivantes :

AR 30 Pro P
AR 30 Pro P-25



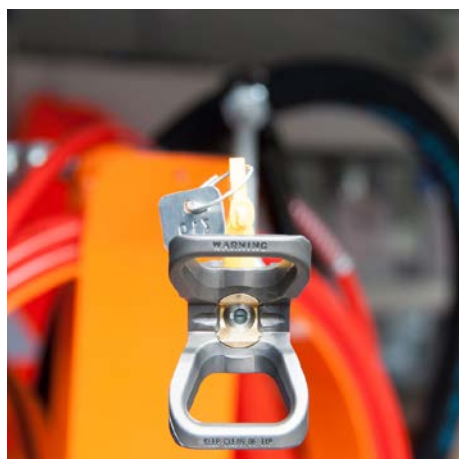
Bouteille avec 250 ml d'huile de pompe

Référence de l'article : CMC-BIO46

Fluido Bio 46

Convient aux pompes à piston CMC.

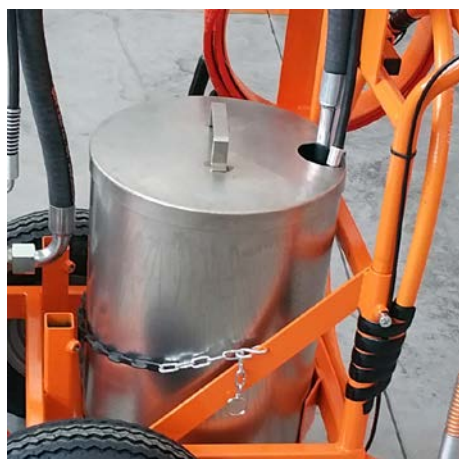
Cette huile spéciale prévient l'usure prématurée de la pompe.



Extension de la buse 45 cm

Référence de l'article : CMC-C94-017

Rallonge de buse de 45 cm de long pour une application facile des surfaces ou même des symboles.



Récipient pour les encres de marquage avec couvercle en acier inoxydable

Référence de l'article : CMC-CONTINOX30C

Récipient à peinture avec couvercle en acier inoxydable adapté à la série AR 30.

Diamètre de la cuve : 33 cm

Hauteur : 40 cm

Contenu : env. 30 litres

Kein Bild verfügbar!

Bitte beachten Sie die
Dokumente unter
Downloads / Pdf Docs

No picture available!

Please have a look for the
documents you will find under
Downloads / Pdf Docs

Secoueur de perles de verre à double gravité 2 x 15 cm

Référence de l'article : CMC-DISPERLAR30-1515

Épandeur de billes de verre à double gravité pour les machines de marquage manuelles de CMC.

Largeur d'épandage maximale : 15 cm

Secoueur de perles de verre par gravité 15 cm

Référence de l'article : CMC-DISPERLAR30-20

Épandeur de billes de verre par gravité pour les machines de marquage manuelles de CMC.

Largeur d'épandage maximale : 15 cm

Secoueur de perles de verre par gravité 30 cm

Référence de l'article : CMC-DISPERLAR30-30

Épandeur de billes de verre par gravité pour les machines de marquage manuelles de CMC.

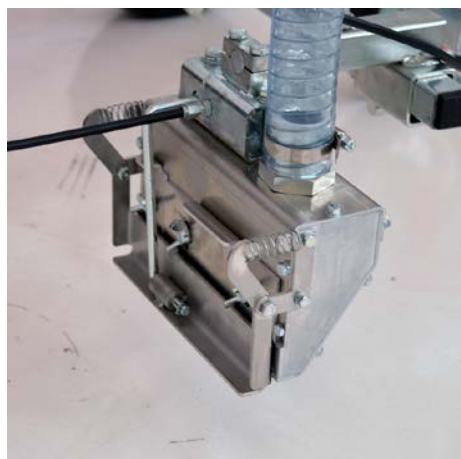
Largeur d'épandage maximale : 30 cm

Système de perles de verre avec shaker conique

Référence de l'article : CMC-DISPERLAR30-CON

Système d'épandage de billes de verre par gravité avec système d'évacuation spécial.

Celui-ci empêche, grâce à la jupe, que les billes de verre réfléchissantes s'envolent et réduit ainsi la quantité de matériau utilisée.





CMC - HMC Chariot d'entraînement avec entraînement hydraulique pour machines de marquage routier

Référence de l'article : CMC-HMC-B

Augmentez votre productivité avec le chariot d'entraînement à commande hydraulique HMC de CMC. Celui-ci peut être monté derrière votre machine de marquage routier manuelle à l'aide d'un accouplement.

Avec moteur Briggs and Stratton.



Réservoir de peinture en plastique de 50 litres

Référence de l'article : CMC-KITCONT50



Moteur électrique pour AR 30 Pro / Machine électrique à marquer les sols

Référence de l'article : CMC-KITELAR30

Pour une conversion simple et rapide d'un moteur à combustion à un entraînement électrique de la pompe Airless.

Puissance : 3 CV, monophasé

Débit de la pompe : 5,9 L/min.



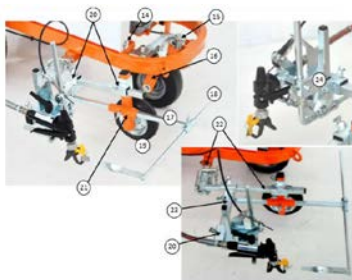
Réservoir de peinture de 50 litres en plastique

Référence de l'article : CMC-PL00199

Pour une performance accrue de vos travaux de marquage.

Réservoir de peinture de 50 litres pour votre machine de marquage CMC.

En plastique avec couvercle.



Colice / Code	Descrizione	Description
14	VITE PISAGGIO CASTER	SCREW TO REMOVE PROTECTION
15	BLINDATO DI ATTERZO RUOTA ANTERIORE	PROTECTOR DEVICE OF THE FRONT WHEEL
16	FORCELLA ANTERIORE	FRONT FORK
17	PIEDO LATERALE	LATERAL POSE
18	PIEDO DENTATO	POD-TED PRCE
19	RUOTA	WHEEL OF THE OUL SUPPORT
20	SUPPORTO A CROCE	CROSS SUPPORT
21	SUPPORTO RUOTINO E MEDIO	SUPPORT OF THE WHEEL AND OF THE POINTER
22	SUPPORTO SPECIALE CANTONIERALE COMPLETO	COMPLETE SPECIAL SUPPORT
23	TUBO INALZAT	SUPPORT OF THE GUT GROUP
24	GRUPPO RUOTOLA	GUT GROUP

Unité de marquage avec roue

Référence de l'article : CMC-SU00030

Unité de marquage avec roue en plastique - pour maintenir en permanence la distance entre le pistolet de peinture et le support au même niveau.



Suspension pour pistolet à peinture avec roue pivotante (Marqueur)

Référence de l'article : CMC-SU00220

Pour compenser les surfaces inégales. Équipé d'une roue pneumatique pivotante pour tracer des lignes parfaites même dans les virages.



Enrouleur de tuyau pour les appareils sans air

Référence de l'article : CMC-VE00113

Enrouleur de tuyau pour machines de marquage routier Airless. (sans tuyau)
Contient 10 mètres de tuyau 1/4 pouce ou 12 mètres de tuyau 3/8 pouce.



Rallonge de buse 45 cm - filetage 11/16 pouce / 17,46 mm en acier inoxydable

Référence de l'article : RMCD-FM63010F

Rallonges de buse pour filetage 11/16 pouce (17,46 mm).

Longueur : 45 cm

Matériau : Acier inoxydable - Particulièrement stable et résistant.

Raccord du pistolet à peinture : 11/16 pouce / 17,46 mm

Raccord du porte-buse : 11/16 pouce / 17,46 mm

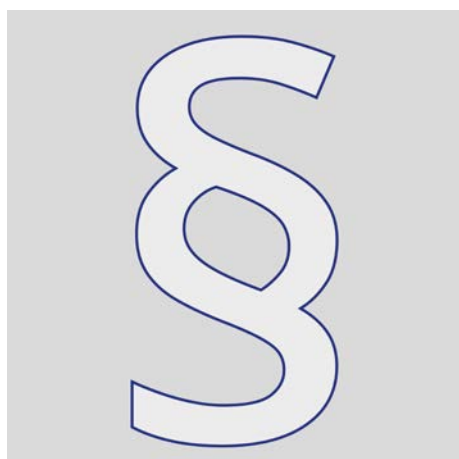


RMCD - LIGHT - Standard

Référence de l'article : RMCD-Light-Std

RMCD Light Standard avec écran couleur pour le contrôle de :

- la vitesse
- impression couleur
- enregistrement des travaux de marquage



Informations complémentaires

Référence de l'article : STR_zz_§

Les prix éventuellement indiqués sont valables 2 mois à compter de la date d'émission.

Les prix sont des prix nets. Livraison franco transporteur (Incoterm - FCA)

Nous ne garantissons pas l'actualité, l'exactitude et l'exhaustivité des informations.

Nos conditions générales de vente s'appliquent !

https://shop.stramat.com/data/dokumente/AGB_de.pdf