

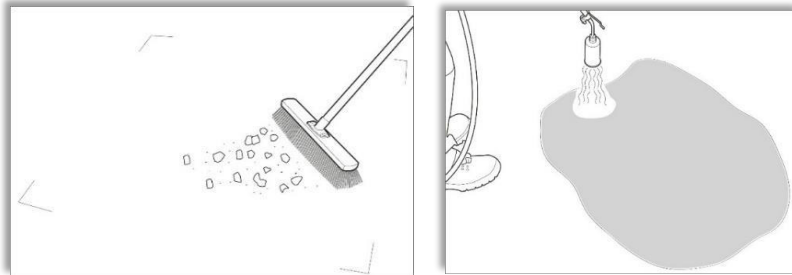
EIN ANLEITUNGSVIDEO FINDEN SIE AUF UNSERER WEBSEITE:

www.colorpoint.se

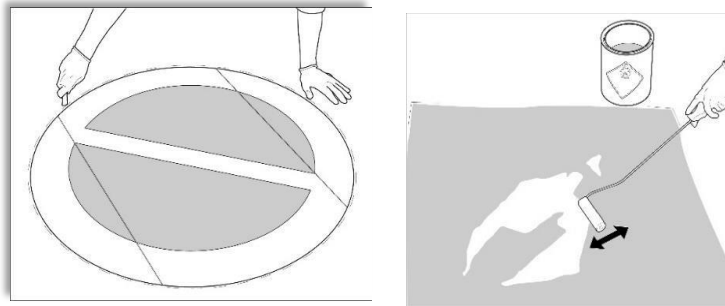
FÜR DIE INSTALLATION AUF BETON UND STEIN SIEHE SEPARATE ANLEITUNG (2K-GRUNDIERUNG)

1. Reinigen Sie die Oberfläche mit einem Besen oder Laubbläser. Bei Bedarf trocknen Sie die Oberfläche mit einem Propanbrenner. Entfernen Sie Staub, Öl, Fett und lose Partikel usw. Entfernen Sie alte Markierungen mit einer Fräsmaschine. Eine solide, trockene und gut vorbereitete Oberfläche ist Voraussetzung für den nächsten Schritt.

Geeignete Anwendungsbedingungen: Trockenes Wetter und eine Oberflächentemperatur von 3°C oberhalb des Taupunkts.

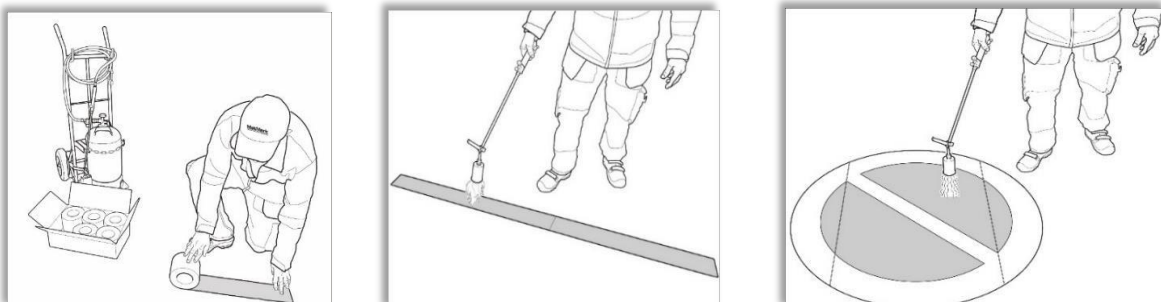


2. Ist der Asphalt alt, lohnt es sich, die Oberfläche mit Versiegler/Grundierung MeltMark® PRIMER zu behandeln (siehe separate Beschreibung/Datenblatt). Kennzeichnen Sie den Bereich für die Markierung mit Kreide. Verwenden Sie einen Farbroller oder einen Pinsel. Die **Grundierung muss vollständig trocknen**, bevor Sie mit dem nächsten Schritt fortfahren. **Positionieren Sie die Markierung nicht**, bis die Grundierung **vollständig getrocknet ist**.



3. Platzieren Sie die vorgeformte Markierung auf dem Asphalt mit den Oberflächenpartikeln nach oben. Erhitzen Sie aus einer Entfernung von ca. 10 bis 30 cm oberhalb der vorgeformten Markierung. Bewegen Sie den Propanbrenner und verteilen Sie die Wärme gleichmäßig, bis das Material geschmolzen ist und sich an die darunter liegende Oberflächentextur anpasst. Das Material ist ausreichend erhitzt, wenn es vollständig flüssig ist und leicht kocht. Einige Farben können langsamer schmelzen als weißes Material. Erhitzen Sie in solchen Fällen bei geringer Leistung und für längere Zeit.

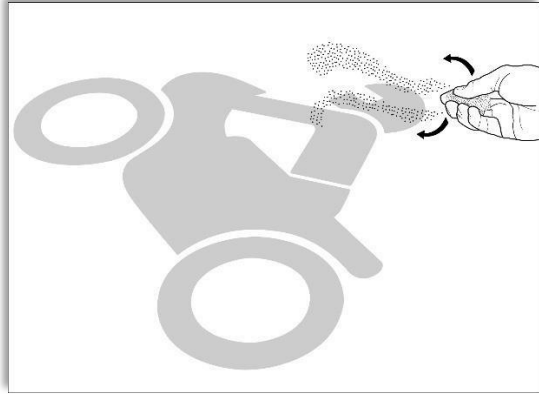
Verwenden Sie einen leistungsstarken Propanbrenner und eine Gasflasche von mindestens 20 kg (Füllgewicht). Beachten Sie, dass die Gasflasche bei der Anwendung allmählich abkühlen und an Kraft verlieren kann. Das Schmelzen wird durch viele Faktoren wie Oberflächentemperatur, Umgebungstemperatur, Wind, Luftfeuchtigkeit usw. beeinflusst.



Anwendung von MeltMark® vorgeformten Thermoplast auf Asphaltflächen.

Datum: 2020-05-14

4. Für eine anfängliche Retro-reflektion und Reibung tragen Sie eine Mischung aus Glasstreuperlen und Reibungspartikeln direkt auf das geschmolzene Material auf (schnelles Handeln ist entscheidend). Die Partikel sollten zu ~60 % des Durchmessers eingebettet werden. Erhöhen Sie bei Bedarf die Wärme, um die Einbettung anzupassen. In Fällen, bei denen nur die Reibung wichtig ist, tragen Sie nur Reibungsmaterial auf.



5. Das Material kühlt normalerweise innerhalb von 5–10 Minuten ab. Wenn das Material vollständig abgekühlt ist, kann eine Haftprüfung mit Hammer und Meißel durchgeführt werden. Eine gute Haftung ist erreicht, wenn Teile der Asphaltfläche an der Rückseite der Markierung haften (siehe Bild oben). Um die Abkühlung an heißen Tagen zu beschleunigen, mit etwas Wasser besprühen. Entfernen Sie überschüssige/nicht haltende Glasperlen nach abgeschlossener Applikation.

PRODUKTBESCHREIBUNG:

Materialtyp: Vorgeformte thermoplastische Straßenmarkierung (halbfertig). Standardpaket Karton 60×100cm (~3–6 cm Höhe). Die Kartons bei Transport/Handhabung **NICHT** senkrecht halten oder aufstellen, da sich der Inhalt verformen kann. Trocken lagern und vor direkter Sonneneinstrahlung schützen. Je nach Inhalt der Kartons wird in der Regel nicht empfohlen, mehr als 25 Boxen zu stapeln.

Für die Anwendung draußen. Regen/Verkehr trägt zur Sauberhaltung der Markierung bei.

Entworfen für Beständigkeit gegen Schneeflügen und Spikereifen (korrekte Anwendung/Oberfläche vorausgesetzt).

Farben: Weiß, Gelb und Standardfarben

Stärke: 3 mm +0,4/-0,3 einschließlich werksseitig aufgebrachtener Oberflächenpartikel (Rollen ~2,3 mm)

Haltbarkeit: Korrekt angewendet vergleichbar mit maschinell aufgetragenem Thermoplast und vielfach höher als gewöhnliche Straßenmarkierungsfarbe.

Anfangswerte können bei weißen Materialien erreicht werden, korrekte Anwendung und Gebrauch einer hochwertigen Kombination aus Glasstreuperlen/Haftmaterial vorausgesetzt: RL ≥ 150 mcd (R3), SRT ≥ 55 (S3) gemessen gemäß DIN EN 1436: 2018

PRODUCTION AND SALES OF ROAD MARKING PRODUCTS

This product has been manufactured under the controls established by a Bureau Veritas Certification approved management system that conforms with ISO 9001:2015 and ISO 14001:2015. Bureau Veritas Certificate number EST84619A and EST 84619B.

MeltMark®
PERFORMED THERMOPLASTIC ROAD MARKING

Hersteller: Hermseal AS **Vertrieb:** ColorPoint Osby Kemi AB, Modellgatan 7, S 283 50 Osby
Tel: +46-479-131 90, E-Mail: info@colorpoint.se Webseite: www.colorpoint.se

Oben angegebene Informationen basieren auf Versuchen und Erfahrungen des Herstellers. Die Information gilt nur für das Produkt selbst – nicht bei Mischung mit einem anderen Produkt oder bei einer anderen als der im Text beschriebenen Anwendung. Zweck ist die Heranführung an die besten Arbeitsmethoden und Ergebnisse. Die Informationen sind nicht notwendigerweise vollständig, daher liegt es in Ihrem eigenen Interesse, dafür zu sorgen, dass diese Informationen vor und während der Verwendung des Produkts ausreichend sind. Dieses Dokument unterliegt Aktualisierungen und kann Druckfehler enthalten.