

# Kamber MOD 84 S Niederdruck Farbpistole

Artikelnummer:

KAM-84 S

Erstellt am 12.12.2024

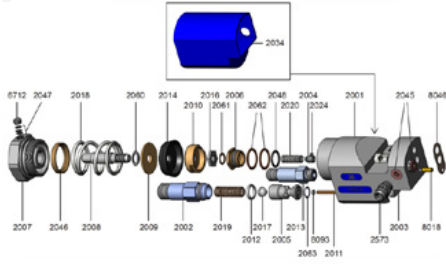


## Beschreibung

Kamber Modell 84 S Niederdruck Farbpistole  
Schweizer Qualität & Fertigung.  
Entspricht den gültigen europäischen Normen.  
Körper aus Edelstahl N° 5001S  
Luft: Steuerung = Ø 8 oder 1/4 "  
Material: 3/8 "

Nadelsatz und Düse werden separat verrechnet, bestehend aus:  
Nadel + Materialdüse + Aussendüse N° 8232  
Pistole mit Werkzeug und Schema.

**38**



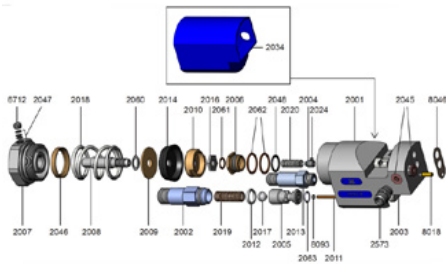
## Stahlbüchse zu Nadelfixierung

Artikelnummer: KAM-2004

Dieser Artikel passt zu:

- Kamber 38
- Kamber 80
- Kamber 84
- Kamber 84 S
- Kamber 90

**38**



## Verschlusschraube Nadel (Torx)

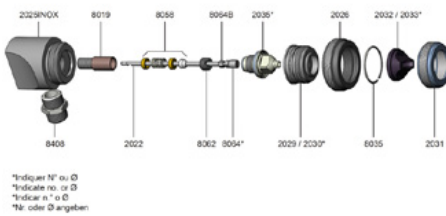
Artikelnummer: KAM-2024

Dieser Artikel passt zu:

- Kamber 38
- Kamber 80
- Kamber 84
- Kamber 84 S

Bitte beachten Sie auch die entsprechenden Dokumente unter Downloads!

**38**



## Gewinding

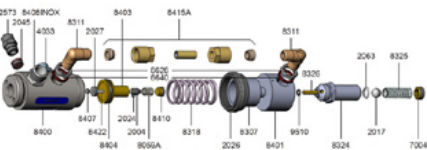
Artikelnummer: KAM-2026

Dieser Artikel passt zu:

- Kamber 38
- Kamber 84
- Kamber 84 S

Bitte beachten Sie auch die entsprechenden Dokumente unter Downloads!

**84**



## Stopfächer

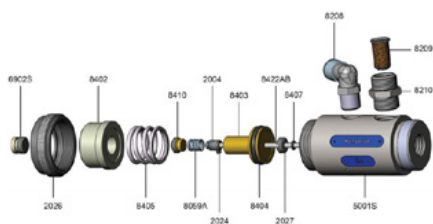
Artikelnummer: KAM-2027

Dieser Artikel passt zu:

- Kamber 84
- Kamber 84 S

Bitte beachten Sie auch die entsprechenden Dokumente unter Downloads!

84S



## Kompletter Pistolenkörper 84S aus rostfreiem Stahl

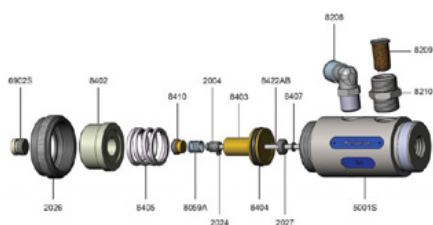
Artikelnummer: KAM-5001S

Dieser Artikel passt zu:

- Kamber 84 S

Bitte beachten Sie auch die entsprechenden Dokumente unter Downloads!

84S



## Verschlusszapfen für 84S

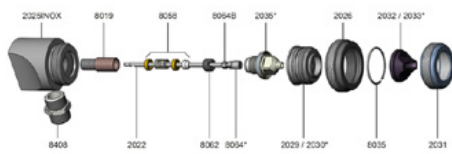
Artikelnummer: KAM-6902S

Dieser Artikel passt zu:

- Kamber 84 S

Bitte beachten Sie auch die entsprechenden Dokumente unter Downloads!

38



\*Indikator 'N' im Ø  
\*Indikator 'no.' im Ø  
\*Indikator 'n' im Ø  
\*Nur, wenn Ø angegeben

## Dichtungssatz für Nadel mit 8059 + 2 x 8060 + 8061

Artikelnummer: KAM-8058

Dieser Artikel passt zu:

- Kamber 38
- Kamber 80
- Kamber 84
- Kamber 84 S
- Kamber 90

Bitte beachten Sie auch die entsprechenden Dokumente unter Downloads!

84

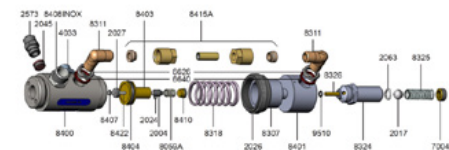
## Feder Mod. 84, PH 84, 84 K2

Artikelnummer: KAM-8059 A

Dieser Artikel passt zu:

- Kamber 84
- Kamber 84 S

Bitte beachten Sie auch die entsprechenden Dokumente unter Downloads!



38

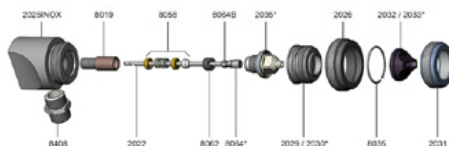
## Stopfbuchse für 8058

Artikelnummer: KAM-8062

Dieser Artikel passt zu:

- Kamber 38
- Kamber 84
- Kamber 84 S

Bitte beachten Sie auch die entsprechenden Dokumente unter Downloads!



\*Indikator "N" ou Ø  
\*Indicateur no. ou Ø  
\*Indicador "n" ou Ø  
\*N: oder Ø angeben

84S

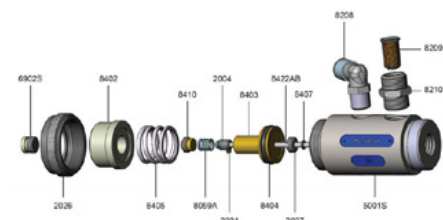
## Winkelanschluss, Schlauch 8mm x 1/4" a

Artikelnummer: KAM-8208

Dieser Artikel passt zu:

- Kamber 84 S

Bitte beachten Sie auch die entsprechenden Dokumente unter Downloads!



84S

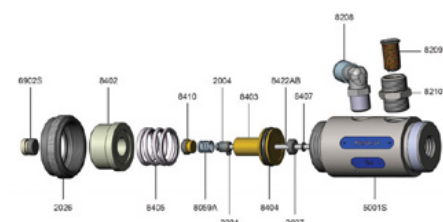
## Filter rostfreier Stahl

Artikelnummer: KAM-8209

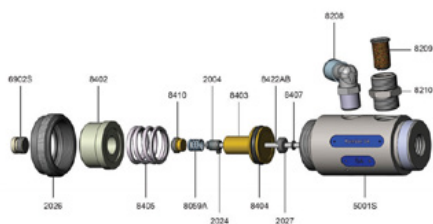
Dieser Artikel passt zu:

- Kamber 84 S

Bitte beachten Sie auch die entsprechenden Dokumente unter Downloads!



84S



## Materialanschluss 3/8 "a für Filter 8209

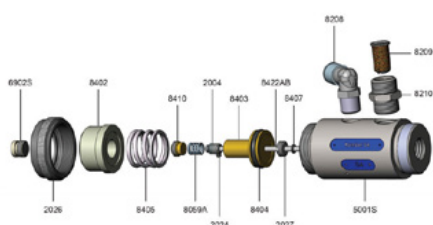
Artikelnummer: KAM-8210

Dieser Artikel passt zu:  
- Kamber 84 S

Bitte beachten Sie auch die entsprechenden Dokumente unter Downloads!

---

84S



## Halterung für Außendüse auf 84S

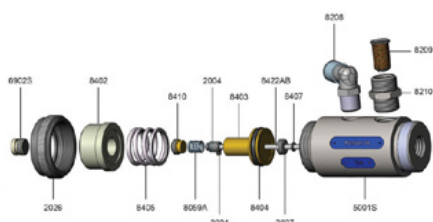
Artikelnummer: KAM-8230

Dieser Artikel passt zu:  
- Kamber 84 S

Bitte beachten Sie auch die entsprechenden Dokumente unter Downloads!

---

84S



## Außendüse in rostfreiem Stahl für Flachstrahl

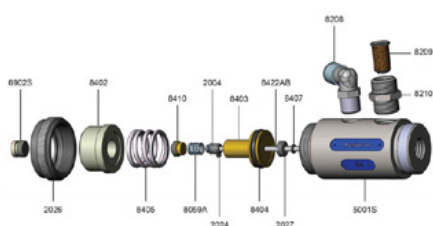
Artikelnummer: KAM-8232

Dieser Artikel passt zu:  
- Kamber 84 S

Bitte beachten Sie auch die entsprechenden Dokumente unter Downloads!

---

84S



## Zylinderdeckel

Artikelnummer: KAM-8402

Dieser Artikel passt zu:  
- Kamber 84 S

Bitte beachten Sie auch die entsprechenden Dokumente unter Downloads!

---

84

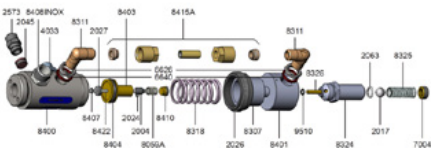
## Kolben

Artikelnummer: KAM-8403

Dieser Artikel passt zu:

- Kamber 84
- Kamber 84S

Bitte beachten Sie auch die entsprechenden Dokumente unter Downloads!



84

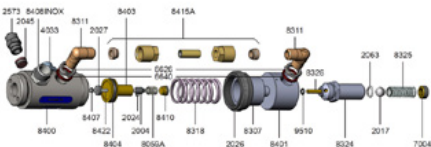
## O-Ring zu Kolben

Artikelnummer: KAM-8404

Dieser Artikel passt zu:

- Kamber 84
- Kamber 84 S

Bitte beachten Sie auch die entsprechenden Dokumente unter Downloads!



84S

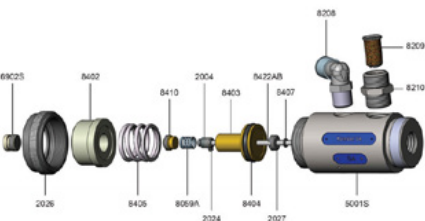
## Kolbenfeder

Artikelnummer: KAM-8405

Dieser Artikel passt zu:

- Kamber 84 S

Bitte beachten Sie auch die entsprechenden Dokumente unter Downloads!



84

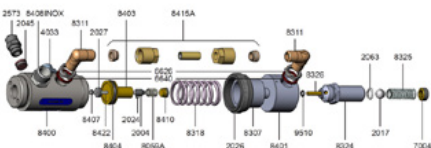
## O-Ring für Nadel

Artikelnummer: KAM-8407

Dieser Artikel passt zu:

- Kamber 84
- Kamber 84S

Bitte beachten Sie auch die entsprechenden Dokumente unter Downloads!



84

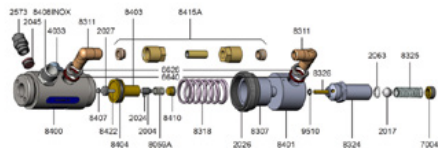
## Verschlusszapfen für Kolben 8403

Artikelnummer: KAM-8410

Dieser Artikel passt zu:

- Kamber 84
- Kamber 84 S

Bitte beachten Sie auch die entsprechenden Dokumente unter Downloads!



84S

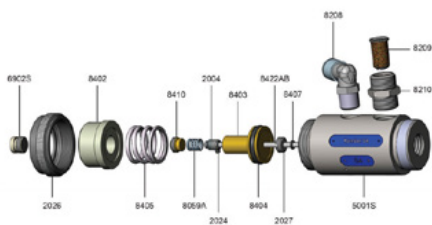
## Düsennadel Zinga hartverchromt Ø3,5 mm

Artikelnummer: KAM-8422AB

Dieser Artikel passt zu:

- Kamber 84 S

Bitte beachten Sie auch die entsprechenden Dokumente unter Downloads!



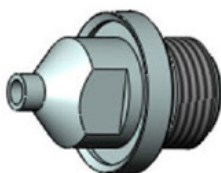
## Materialdüse Ø 2,0 mm

Artikelnummer: KAM-8435-A

Dieser Artikel passt zu:

- Kamber 84
- Kamber 84 S

Bitte beachten Sie auch die entsprechenden Dokumente unter Downloads!



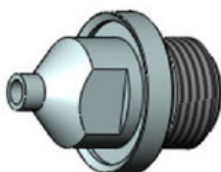
## Materialdüse Ø 3,0 mm

Artikelnummer: KAM-8435-B

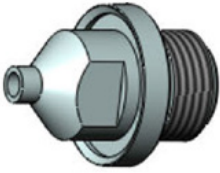
Dieser Artikel passt zu:

- Kamber 84
- Kamber 84 S

Bitte beachten Sie auch die entsprechenden Dokumente unter Downloads!



## Materialdüse Ø 2,0 mm



**Artikelnummer:** KAM-8435-A

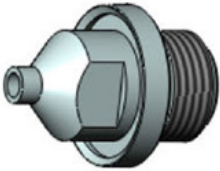
Dieser Artikel passt zu:

- Kamber 84
- Kamber 84 S

Bitte beachten Sie auch die entsprechenden Dokumente unter Downloads!

---

## Materialdüse Ø 3,0 mm



**Artikelnummer:** KAM-8435-B

Dieser Artikel passt zu:

- Kamber 84
- Kamber 84 S

Bitte beachten Sie auch die entsprechenden Dokumente unter Downloads!

---

## Nadel und Düsensatz Edelstahl - A

**Artikelnummer:** KAM-J84-843530-A

Nadel und Düsensatz Edelstahl mit:

- Nadel: ø 3,5 bis 6,5 (bitte ø wählen)
  - Materialdüse: ø 2,0 bis 6,2 (bitte ø wählen)
  - Luftdüse: ø 4,5 bis 7,8 (bitte ø wählen)
- 

Kein Bild verfügbar!

Bitte beachten Sie die Dokumente unter Downloads / Pdf Docs

No picture available!

Please have a look for the documents you will find under Downloads / Pdf Docs