



Wir bringen Bewegung ins Werkzeug



2023

BODENTECHNIK

MASCHINEN UND WERKZEUGE

ROLL GmbH | Wir stellen uns vor

Roll GmbH ist führender Spezialist in der Entwicklung und Herstellung von Maschinen und Werkzeugen für die Bearbeitung von Fußböden und bietet Ihren Partnern ein Komplettsortiment zur Entfernung alter Bodenbeläge, sowie zur Verlegung neuer Bodenbeläge. Hinzu kommt ein umfangreiches Sortiment an Fußbodenprofilen für alle Einsatzspektren.

Roll GmbH ist auch die Familie Roll und sein engagiertes Team, das seit über 35 Jahren mit Leidenschaft Fußbodentechnik lebt. Seit Unternehmensgründung brachten Dieter und Rosmarie Roll nicht nur Bewegung in die Branche, es wurden auch Meilensteine gesetzt wie z.B. der Bullystripper. Seit einigen Jahren wird das Unternehmen in 2. Generation geführt.

Der Ausbau der Forschungs- und Entwicklungsabteilung ermöglichte eine auf Technologieführerschaft ausgerichtete Innovationstätigkeit, so dass 2013 eine revolutionäre selbstfahrende Strippermaschine mit alternativem Antriebskonzept und intelligenter Steuerungen auf den Markt gebracht werden konnte. Stand heute bilden 5 Maschinen eine Roll-Stripperfamilie.

Parallel wurde das Sortiment der Roll-Sanierungsfräsen aufgebaut, die die Möglichkeiten der Untergrundbearbeitung für den Bodenleger nachhaltig verbessern. Alle Maschinen werden auf der hausinternen Montagelinie gefertigt.

Abgerundet wird das Werkzeug- und Maschinensortiment durch ein System aus Fußbodenprofilen aus Aluminium. Somit bietet die Roll GmbH ein Gesamtkonzept für jeden Bodenleger.

„Wir wollen unsere Kunden nicht nur zufriedenstellen, sondern begeistern“ bringt das GeschwisterTrio Beatrice, Stephan und André deutlich zum Ausdruck. Das funktioniert am besten durch Produkte, die überzeugen, und mit einem Service, der Spaß macht; und genau dies macht die Roll GmbH weltweit erfolgreich.



André Roll
Geschäftsführer | Managing Director

Mobil: 0162/9166605
Telefon: 07128/92 80-24
E-Mail: andre.roll@roll-gmbh.de



Michael Dorow
Verkaufsleiter Deutschland
Außendienst Gebiet 1: Süd-West

Mobil: 0162/9166607
Telefon: 07128/92 80-16
E-Mail: michael.dorow@roll-gmbh.de



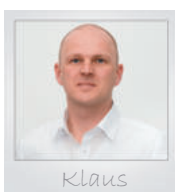
Armin-Georg Jaschik
Außendienst Gebiet 4: Ost / Nord-Ost

Mobil: 0151/15337427
Telefon: 07128/92 80-0
E-Mail: armin.jaschik@roll-gmbh.de



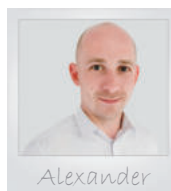
Maik Oliver Kolcan
Außendienst Gebiet 5: West

Mobil: 0162/1555113
Telefon: 07128/92 80-0
E-Mail: maik.kolcan@roll-gmbh.de



Klaus-Peter Frömbgen
Außendienst Gebiet 7: Nord / Nord-Ost

Mobil: 0171/4747195
Telefon: 07128/92 80-0
E-Mail: klaus.froembgen@roll-gmbh.de



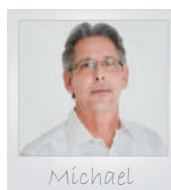
Alexander Berndt
Außendienst Gebiet 3: Mitte

Mobil: 0171/4747199
Telefon: 07128/92 80-0
E-Mail: alexander.berndt@roll-gmbh.de



Daniel Heinrich
Außendienst Gebiet 2: Süd / Süd-Ost

Mobil: 0162/5211199
Telefon: 07128/92 80-0
E-Mail: daniel.heinrich@roll-gmbh.de



Michael Wirges
Außendienst Gebiet 6: Nord-West

Mobil: 0151/22622667
Telefon: 07128/92 80-0
E-Mail: michael.wirges@roll-gmbh.de



Rudolf Glessmann
Verkauf Osteuropa

Mobil: 0162/2111192
Telefon: 07128/92 80-12
E-Mail: rudolf.glessmann@roll-gmbh.de

ROLL STRIPPER u.a. zur Bodenbelagsentfernung

02 - 10

ROLL STRIPPER RO-1.1, RO-2, RO-3, RO-5, Bullystripper, Zubehör für Strippermaschinen, Parkettsäge RO-4, E-Cut, Treppensteiger

ROLL Sanierungsfräsen

11 - 15

Sanierungsfräsen RO-400, RO-300, RO-250, Zubehör für Sanierungsfräsen

ROLL Handschleifmaschinen

16 - 20

Handschleifmaschinen RO-125, RO-180, Zubehör für Handschleifmaschinen, Minischleifer

ROLL Einscheibenmaschinen

21 - 29

Einscheibenmaschinen, Staub-Absaugsystem, Spezialteller, Schleifscheiben, Tank, Kabel, Einschaltstrombegrenzer

ROLL Parkettschleifmaschinen

30 - 33

Parkettschleifmaschine Woody, Randschleifmaschine, Schleifmittel, Zubehör für Parkettschleifmaschine

Staubsauger

34 - 38

Bausauger, Vorabscheider, Zubehör für Bausauger, Luftreiniger, Staubschutztür

Schaber und Schleifsteine

39

Schaber, Stoßspachtel, Handschleifsteine, Randschleifklötze

Verlegewerkzeuge

40 - 56

Lino- und PVC-Verlegewerkzeuge, Leistergeräte, Andrückrollen, Kaltschweißmittel, Teppichverlegewerkzeuge, Parkett- und Laminatverlegewerkzeuge, Spachteln, Rakeln, Rollen

Messgeräte

57 - 59

CCM-Feuchtemessgeräte, Feuchteprüfgeräte, Hand-Messgeräte

Schleifmittel

60 - 64

Schleifmittel für Einscheibenmaschinen, Parkettschleifmaschinen, Randschleifer

Schneidewerkzeug

65 - 68

Klingen, Messer, Scheren, Schneider

Rührwerke

69 - 70

Rührwerke, Rührer, Rührstation

Befestigungstechnik

71 - 72

Antirutschbänder, Sprühkleber, Montagekleber, Pistole, 2K-Kleber, Stahlstifte

Arbeitsschutz

73

Knieschutz, Atemschutz

Bodenschutzmatten

74

Polycarbonatmatten mit und ohne Noppen

ROLL-STRIPPER



- **Made in Germany**
Entwicklung und Produktion am Standort Sonnenbühl
- **Einsatz in sensiblen Bereichen**
Geräusch- und vibrationsarmer Betrieb
- **Ermüdungsarmes Arbeiten**
Stufenlose Joysticksteuerung vor und zurück
- **Maximale Ablöseleistung**
Durch das Schlagwerk mit 2000 Schlägen/Minute
- **Sehr wendig und kompakt**
Mit zwei Antriebsmotoren re/li und Lenkrollen

Hohe Sitzposition

Für gute Sicht zum Werkzeug

Schaltschrank

Frequenzumrichter für den optimalen Betrieb der Elektromotoren

Geschwindigkeit

Stufenlos einstellbar bis 37 Meter/Minute über Joysticksteuerung und zwei Elektromotoren

Zusatzgewichte

Modularer Aufbau mit abnehmbaren Zusatzgewichten

Komfortabe Joysticksteuerung

Stufenlose Geschwindigkeitsregelung im Vorwärts- und Rückwärtslauf.

Geräusch- und Vibrationsarm

Nur 85 dB(A) Schalldruckpegel

Schlagwerk

Schlagwerk mit 2000 Schlägen pro Minute und elektrischer Hubmotor





Der ROLL-STRIPPER RO-1.1

Kompakter Aufsitzstripper zur professionellen Entfernung aller extrem verklebten Bodenbeläge.

Besondere Merkmale:

- Für mittlere und große Flächen
- Stufenlose Geschwindigkeitsregelung bis 37 m/min
- Maximale Ablöseleistung durch das Schlagwerk mit einer effizienten Schlagzahl von 2000 Schläge pro Minute
- Stufenloser Arbeitswinkel bis 40° für optimalen Einsatz an unterschiedlichen Bodenbelägen und Untergründen
- Hoher Anpressdruck des Stripper-Werkzeugs durch zusätzlichen Antrieb (Hubmotor)
- Hohes Drehmoment (doppeltes Drehmoment des bewährten RO-2)
- Hohe Laufruhe durch große Antriebsräder (400mm)
- Ermüdungsfreies Arbeiten durch komfortable Joysticksteuerung, geringe Vibrationen und die optimale Sitzposition des Bedieners
- Intuitive Joystickbedienung li/re ermöglicht einen sehr kleinen Wendekreis
- Geräuscharmer Betrieb durch Industrie-Elektromotoren
- Sehr wendig und kompakt
- Variable Zusatzgewichte
- Querkompatibilität der Stripper-Werkzeuge der RO-2 und RO-3 Stripper

Einsatzgebiete:

- Entfernung von Parkett
- Entfernung von keramischen Fliesen
- Entfernung von elastischen Bodenbelägen
- Entfernung von textilen Bodenbelägen aller Art
- Entfernung von Kunststoffbelägen
- Entfernung von Sportbelägen

Technische Daten:

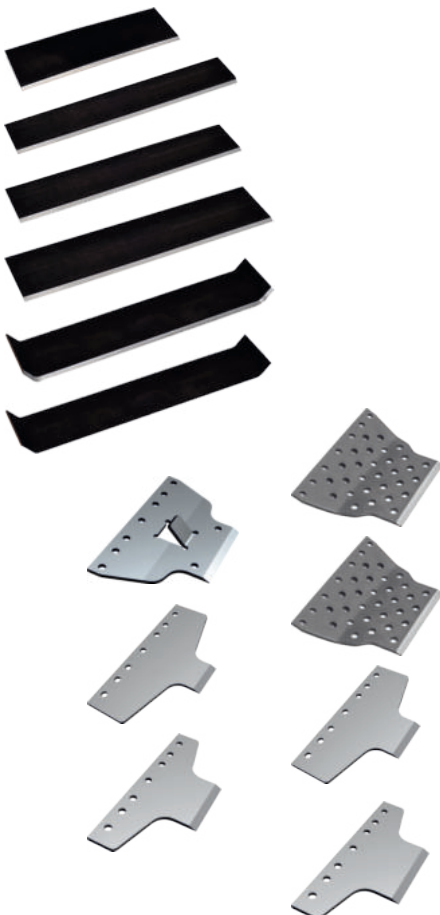
Antriebsmotor li/re:	je 1,5 kW
Drehmoment:	654 Nm
Geschwindigkeit:	stufenlos einstellbar bis 37 m/min
Schlagmotor:	1,1 kW, 230V
Schlaganzahl:	2000 Schläge pro Minute
Hubmotor:	8600 N Nominalkraft
Arbeitswinkel:	stufenlos einstellbar bis ca. 40°
Arbeitsbreite:	120 / 250 / 300 / 350 mm
Abmessungen:	1050 x 600 x 1100 mm
Gewicht:	528 kg, modularer Aufbau (Zusatzgewichte abnehmbar)

Im Lieferumfang enthalten:

- Stripper-Werkzeug 350mm glatt
- Stripper-Werkzeug 350mm U-Form
- 10m Industrie-Verlängerungskabel
- Werkzeug-Set
- Persönliche Schutzausrüstung

17.11000

Preisliste
Download



Stripper-Werkzeug 250x80x2mm glatt

17.18400

Stripper-Werkzeug 300x60x2mm glatt

17.18560

Steilerer Eingriffswinkel

Stripper-Werkzeug 300x70x2mm glatt

17.18570

Steilerer Eingriffswinkel

Stripper-Werkzeug 350x80x2mm glatt

17.18420

Stripper-Werkzeug 350x80x2mm U-Form A

17.18450

Fase oben

Stripper-Werkzeug 350x80x2mm U-Form B

17.18460

Fase unten

Stripper-Werkzeug 250x180x6mm zur Parkettentfernung

17.18585

Sonderwerkzeug in gehärteter Ausführung, flacher Eingriffswinkel

Stripper-Werkzeug 250x150x6mm zur Parkettentfernung

17.18588

Sonderwerkzeug adaptiv, steiler Eingriffswinkel

Stripper-Werkzeug 250x180x6mm zur Parkettentfernung

17.18589

Sonderwerkzeug in gehärteter Ausführung, mittlerer Eingriffswinkel

Stripper-Werkzeug 60mm

17.18592

Zur Parkett- und Fliesenentfernung

Stripper-Werkzeug 80mm

17.18594

Zur Parkett- und Fliesenentfernung

Stripper-Werkzeug 100mm

17.18596

Zur Parkett- und Fliesenentfernung

Stripper-Werkzeug 120mm

17.18598

Zur Parkett- und Fliesenentfernung

ROLL-STRIPPER



- **Made in Germany**
Entwicklung und Produktion am Standort Sonnenbühl
- **Einsatz in sensiblen Bereichen**
Geräusch- und vibrationsarmer Betrieb
- **Ermüdungsarmes Arbeiten**
Stufenlose Joysticksteuerung vor und zurück
- **Kein Durchdrehen der Räder**
Durch traktionsstarke Kettenräder mit großer Kontaktfläche
- **Weniger Werkzeugabnutzung**
Durch gehärtetes und nachschärfbares Werkzeug

Individuelle Bedienung

Das Griffelement ist mehrfach verstellbar für eine individuelle Einstellung auf den Anwender.

Joystickbedienung

Stufenlose Geschwindigkeitsregelung im Vorwärts- und Rückwärtslauf. Die schnelle Rückwärts- geschwindigkeit spart Zeit, ist körperschonend und ist effektiv bei Arbeiten im Randbereich.

Betriebsstundenzähler

Motoren

Zwei autarke Motoren mit Leistungsreserven selbst in härtesten Anwendungen.

Innovative Antriebstechnik

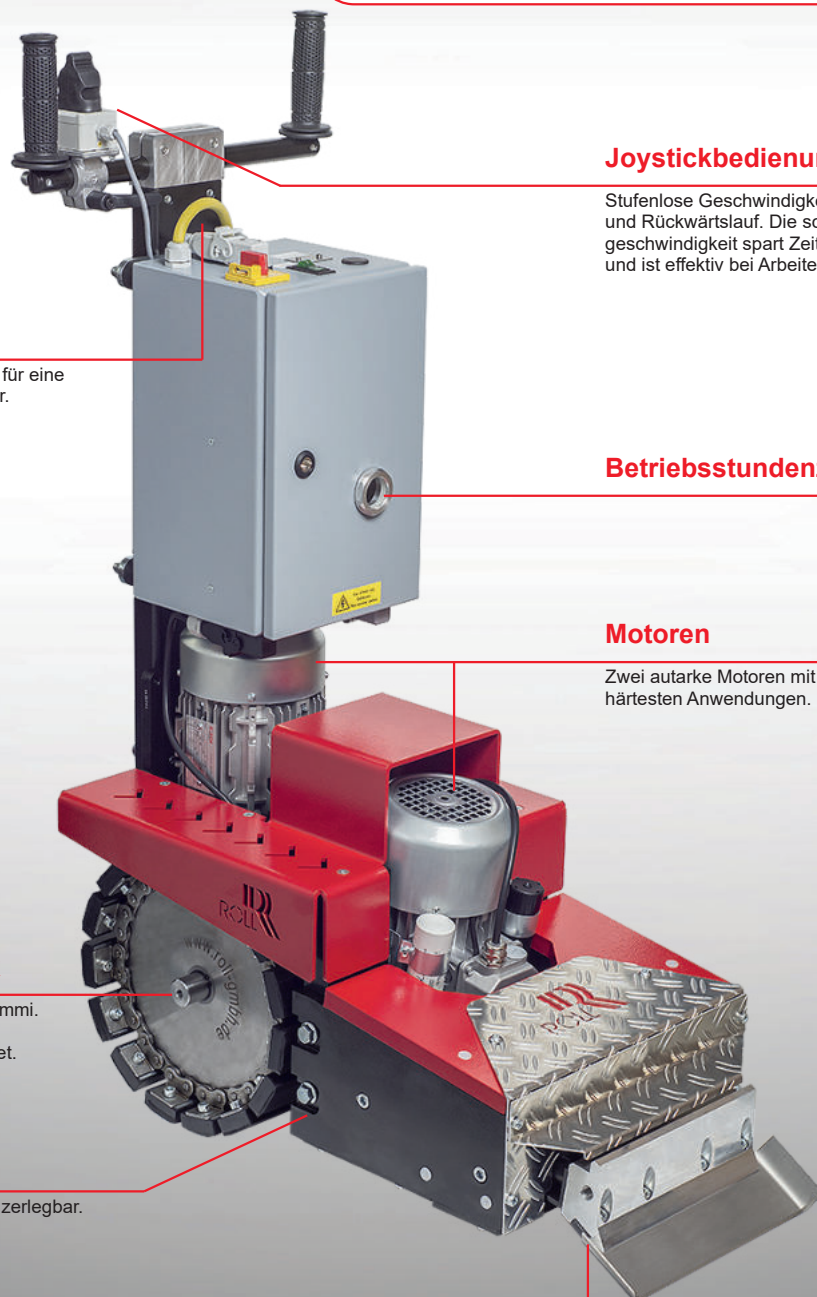
Antrieb über Ketten aus abriebfestem Gummi. Durch die Räder als ein Vieleck wird ein besonders kraftvoller Antrieb gewährleistet.

Transport

Der ROLL-STRIPPER RO-2 ist in 2 Teile zerlegbar. Zusätzliche Luftbereifung inklusive.

Schlagwerk

Schlagwerk mit 2500 Schlägen pro Minute





Der ROLL-STRIPPER RO-2

Der ROLL-STRIPPER RO-2 ist eine kompakte Strippermaschine mit Kettenantrieb zur professionellen Entfernung von verklebten Bodenbeläge wie Parkett, Teppichboden, Linoleum, PVC und Vinyl.

- Leistungsstarke Industrie Elektromotoren
- Innovative Antriebstechnik
- Neuartige Werkzeugtechnik
- Joysticksteuerung
- Vibrations- und Geräuscharm
- Einfacher Transport

Technische Daten:

Antriebsmotor:	1,5 kW, 230 Volt mit Schneckengetriebe
Drehmoment:	327 Nm
Schlagmotor:	1,1 kW, 230 Volt
Schlagzahl:	2500 Schläge pro Minute
Arbeitsbreite:	bis 350mm
Abmessungen:	380 x 760 x 1100 mm
Gewicht:	195 kg

Im Lieferumfang enthalten:

- Stripper-Werkzeug 250mm glatt
- Stripper-Werkzeug 250mm U-Form
- 10m Industrie-Verlängerungskabel
- Werkzeug-Set
- Tragegriffe
- Persönliche Schutzausrüstung
- Luftbereifung für den Transport

17.18000

Preisliste
Download



Standardwerkzeuge:

Stripper-Werkzeug 250x80x2mm glatt 17.18400

Stripper-Werkzeug 350x80x2mm glatt 17.18420

Stripper-Werkzeug 250x80x2mm U-Form A 17.18430

Fase oben

Stripper-Werkzeug 250x80x2mm U-Form B 17.18440

Fase unten

Stripper-Werkzeug 350x80x2mm U-Form A 17.18450

Fase oben

Stripper-Werkzeug 350x80x2mm U-Form B 17.18460

Fase unten

Spezialwerkzeuge:

Stripper-Werkzeug 250x60x1mm U-Form A 17.18510

Für textile Bodenbeläge

Stripper-Werkzeug 250x60x2mm U-Form A 17.18520

Steilerer Eingriffswinkel

Stripper-Werkzeug 300x60x2mm glatt 17.18560

Steilerer Eingriffswinkel

Stripper-Werkzeug 300x70x2mm glatt 17.18570

Steilerer Eingriffswinkel

Stripper-Werkzeug 250x70x2mm 17.18475

Arbeitsbreite 100mm

Stripper-Werkzeug 250x180x6mm zur Parkettentfernung 17.18585

Sonderwerkzeug in gehärteter Ausführung, flacher Eingriffswinkel

Stripper-Werkzeug 250x150x6mm zur Parkettentfernung 17.18588

Sonderwerkzeug adaptiv, steiler Eingriffswinkel

Stripper-Werkzeug 250x180x6mm zur Parkettentfernung 17.18589

Sonderwerkzeug in gehärteter Ausführung, mittlerer Eingriffswinkel

ROLL-STRIPPER



Zusatzgewicht für RO-2

11,5 kg. Inkl. Dämpfungsunterlage und Schraubenset.
Pro Maschine max. 4 Stück.

43.00303

Preisliste
Download



Tragehilfe für RO-2 (Set á 2 Stk.)

Für ein vereinfachtes Ein- und Ausladen sowie Transport über Treppen.

43.00444

Tragegriff mit Gummihandgriff

Preis pro Stück

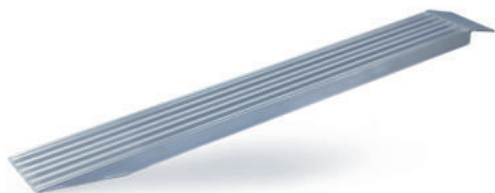
43.00436



Fahrhilfe für RO-2 und RO-3

Mit Lenkrollen für komfortablen Transport zur Baustelle

47.00580



Auffahrrampe 240x2000mm (Set á 2 Stk.)

Zum Verladen von schweren Geräten. Mit rutschfester Profilierung.
Tragkraft: 1000 kg/Paar.

17.17750



Auffahrrampe 250x2500mm - klappbar (Set á 2 Stk.)

Zum Verladen von schweren Geräten. Mit rutschfester Profilierung.

Länge: 2,5m (1,25 m geklappt)
Breite: 250 mm
Tragkraft: 550 kg/Paar

17.17760



Vorschneider RO-Streifenmeister

Ideal zum Vorschneiden von Streifen bei elastischen und textilen Bodenbelägen als Vorarbeit der Belagsentfernung.

Einstellbarer Arbeitswinkel an der Klinge, sowie verstellbare Griffe ermöglichen ergonomisches Arbeiten im Stehen.

Verwendung mit einer Standard Hakenklinge.
Klingenwechsel ohne Werkzeug.

17.18900



Der ROLL-STRIPPER RO-3

17.19000 [Preisliste Download](#)



Kompakte Strippermaschine zur professionellen Entfernung von verklebten Bodenbeläge wie Teppichboden, Linoleum, PVC und Vinyl.

Die großen Transporträder ermöglichen die Beförderung durch 1 Person.

Damit wird der neue ROLL-STRIPPER RO-3 zum idealen Begleiter für alle Verlegebetriebe.

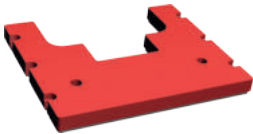
- Schneller und einfacher Transport zum Einsatzort mit Transporträdern
- Von 1 Person transportabel
- Ermüdungsarmes Arbeiten mit der stufenlosen Joysticksteuerung
- Einsatz in sensiblen Bereichen durch geräusch- und vibrationsarmen Betrieb
- Kompakt und wendig
- Leistungsstark durch den Einsatz von Industriemotoren
- Effektiv bei unterschiedlichen Belägen mit stufenlos einstellbarem Arbeitswinkel

Technische Daten:

Antriebsmotor:	1,1 kW, 230 Volt mit Schneckengetriebe
Drehmoment:	200 Nm
Schlagmotor:	1,1 kW, 230 Volt
Schlagzahl:	2500 Schläge pro Minute
Hubgröße:	in 3 Stufen einstellbar
Arbeitswinkel:	stufenlos einstellbar von 18° bis 32°
Arbeitsbreite:	bis 300mm
Abmessungen:	315 x 670 x 1100 mm
Gewicht:	123 kg

Im Lieferumfang enthalten:

- Stripper-Werkzeug 200mm glatt
- Stripper-Werkzeug 200mm U-Form
- 10m Industrie-Verlängerungskabel
- Werkzeug-Set
- Tragegriffe
- Persönliche Schutzausrüstung
- Luftbereifung für den Transport



Zusatzgewicht für RO-3

47.00333

7,5 kg. Inkl. Dämpfungsunterlage und Schraubenset.
Pro Maschine max. 3 Stück.



Tragehilfe für RO-3 (Set á 2 Stk.)

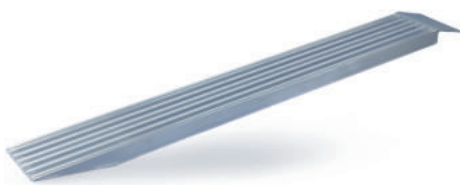
47.00555

Für ein vereinfachtes Ein- und Ausladen sowie Transport über Treppen.

Tragegriff mit Gummihandgriff

43.00436

Preis pro Stück



Auffahrrampe 240x2000mm (Set á 2 Stk.)

17.17750

Zum Verladen von schweren Geräten. Mit rutschfester Profilierung.
Tragkraft: 1000 kg/Pair.



Fahrhilfe für RO-2 und RO-3

47.00580

Mit Lenkrollen für komfortablen Transport zur Baustelle



Stripper-Werkzeug 200x80x2mm glatt

17.19620

Stripper-Werkzeug 150x80x2mm U-Form A

17.19615

Fase oben

Stripper-Werkzeug 150x80x2mm U-Form B

17.19616

Fase unten

Stripper-Werkzeug 200x80x2mm U-Form A

17.19640

Fase oben

Stripper-Werkzeug 200x80x2mm U-Form B

17.19645

Fase unten

ROLL-STRIPPER



Der ROLL-STRIPPER RO-5

17.25000

Preisliste
Download



Der ROLL-STRIPPER RO-5 ist unsere kleinste und leichteste Strippermaschine mit Antrieb zur professionellen Entfernung von verklebten Bodenbeläge wie Teppichboden, Linoleum, PVC und Vinyl.

Die großen Transporträder und einfache Zerlegbarkeit in zwei Teile ermöglichen die Beförderung durch 1 Person.

- Schneller und einfacher Transport zum Einsatzort mit Transporträdern
- Von 1 Person transportabel
- Ermüdungsarmes Arbeiten mit der stufenlosen Joysticksteuerung
- Einsatz in sensiblen Bereichen durch geräusch- und vibrationsarmen Betrieb
- Kompakt und wendig
- Leistungsstark durch den Einsatz von Industrietoren
- Effektiv bei unterschiedlichen Belägen mit stufenlos einstellbarem Arbeitswinkel

Technische Daten:

Antriebsmotor:	0,75 kW, 230 Volt mit Schneckengetriebe
Drehmoment:	145 Nm
Schlagmotor:	0,75 kW, 230 Volt
Schlagzahl:	2800 Schläge pro Minute
Arbeitswinkel:	stufenlos einstellbar von 20° bis 40°
Arbeitsbreite:	bis 300mm
Abmessungen:	305 x 640 x 1080mm
Gewicht:	95 kg

Im Lieferumfang enthalten:

- Stripper-Werkzeug 200mm glatt
- 10m Industrie-Verlängerungskabel
- Werkzeug-Set
- Persönliche Schutzausrüstung
- Transporträder

Abbildung zeigt Gerät mit optional montierten Zusatzgewichten!



Zusatzgewicht seitlich für RO-5

17.25910

6 kg



Stripper-Werkzeug 200x80x2mm glatt

17.19620

Stripper-Werkzeug 150x80x2mm U-Form A

17.19615

Fase oben

Stripper-Werkzeug 150x80x2mm U-Form B

17.19616

Fase unten

Stripper-Werkzeug 200x80x2mm U-Form A

17.19640

Fase oben

Stripper-Werkzeug 200x80x2mm U-Form B

17.19645

Fase unten



Parkettsäge RO-4

Unverzichtbar für den Rückbau von Parkett!

Mit der Parkettsäge RO-4 wird das Parkett sehr schnell und in aufrechter Haltung vorgeschritten. Sie optimieren die Vorarbeiten für den Rückbau, um mit den ROLL-STRIPPERN noch schneller und effektiver Parkett zu entfernen.

- Sehr ergonomisch durch den Einsatz in aufrechter Haltung
- Höchst effektiv mit dem speziellen Sägeblatt
- Einfaches und sicheres Handling mit dem Absenkmechanismus
- Einstellbare Schnitttiefe von 0 bis 22mm
- Staubarmes Arbeiten mit der integrierten Staub-Absaugvorrichtung

Technische Daten:

Antriebsmotor: 2200 Watt, 230 Volt
 Drehzahl: 4000 U/min
 Sägeblatt: Ø 180mm
 Schnitttiefe: 0mm - 22mm
 Abmessungen: 500 x 280 x 950mm
 Gewicht: 31kg

Lieferung inklusive Hartmetall Sägeblatt.



17.19700

Preisliste
Download



Ersatzblatt für Parkettsäge

Hartmetall Sägeblatt Ø 180mm

43.40555

Diamant-Sägeblatt für Parkettsäge

Ø 180mm

43.40575



Treppensteiger CargoMaster Typ CC160

Hebeleistung 160 kg, Geschwindigkeit 12-25 Stufen/Minute.

Der Lastentreppensteiger CC160 ist die richtige Wahl, wenn es um mittelschwere oder sperrige Lasten geht. Sein geringes Eigengewicht und seine einfache Handhabung machen den CargoMaster zu einem unverzichtbaren Hilfsmittel.

Alle Vorteile auf einen Blick

- Sicherer Transport, bis zu 160 kg über Treppen
- Stufenkantenbremssystem
- ComfortStep für sanftes steigen
- Einzelstufenschaltung
- mehrstufige Akkuanzeige

Technische Daten:

Hebeleistung: 160 kg
 Gewicht mit Schnellwechselakku: 27,3 kg
 Gewicht o. Schnellwechselakku: 23,0 kg
 Höhe | Breite | Tiefe in mm: 1065-1490 | 446 | 300
 Reichweite mit einer Akkuladung: 15-30 Stockwerke
 Steiggeschwindigkeit: 9-26 Stufen pro Minute
 (Steiggeschwindigkeit und Reichweite können sich mit zunehmendem Gewicht der Ladung verringern)

Lieferumfang:

Treppensteiger CargoMaster Typ CC160, 1 Akku, 1 Automatic-Netzladegerät, Schaufelgröße 400x440x8mm, Spanngurt

17.17900

Schnellwechselakku

Für Treppensteiger CargoMaster Typ CC160

17.17910



ROLL-STRIPPER



ROLL Bullystripper mit T-Griff

Teppichstripper zur Entfernung alter Bodenbeläge.

2 in 1: ein multifunktionelles Gerät für mittelgroße Flächen, sowie für schwer zugängliche Stellen (Treppen und Nischen). Der T-Griff garantiert angenehmes Arbeiten im Stehen, kann aber auch abgenommen werden um den Bullystripper als Handgerät einzusetzen.

Mit hochwertigen Anbauteilen für eine lange Lebensdauer. Lieferung inkl. Transportgestell und Strippermesser für universellen Einsatz.

Technische Daten:

Motorleistung: 2200 Watt, 230 Volt
Arbeitsgewicht: 14,5 kg
Arbeitsbreite: 210 mm

17.14575

Preisliste
Download



Messer für Bullystripper

Standardmesser 60x210mm für universellen Einsatz

17.14580

Messer für Bullystripper

Standardmesser 60x210mm für universellen Einsatz
Pack à 10 Stück

17.14582

Messer für Bullystripper "plus"

Spezialmesser 60x210mm gehärtet, 1,5mm dick,
mit höherer Verschleißfestigkeit

17.14581



Messer für Bullystripper 130x210mm

Für weichere Beläge

17.14590



Jumbomesser für Bullystripper

Mit Antihafbeschichtung (Teflon) und Wellenschliff,
ideal für Filzrücken, PVC und Lino. Klingbreite 210mm.

17.14595



U-Messer für Bullystripper

60x210mm in U-Form. 45° Abkantung.
Ermöglicht den Verzicht des Streifenschneidens bei weichen Belägen.

17.14592



Messer für Handstripper

Standardmesser 145mm, trapezförmig für universellen Einsatz

17.14511

Messer für Handstripper "plus"

Spezialmesser 108mm
mit höherer Verschleißfestigkeit

17.14512



www.roll-gmbh.de

ROLL Sanierungsfräsen



- **Made in Germany**

Entwicklung und Produktion am Standort Sonnenbühl

- **Hohe Flächenleistung**

Durch eine hohe Drehzahl und 300mm Durchmesser

- **Staubarmes Arbeiten**

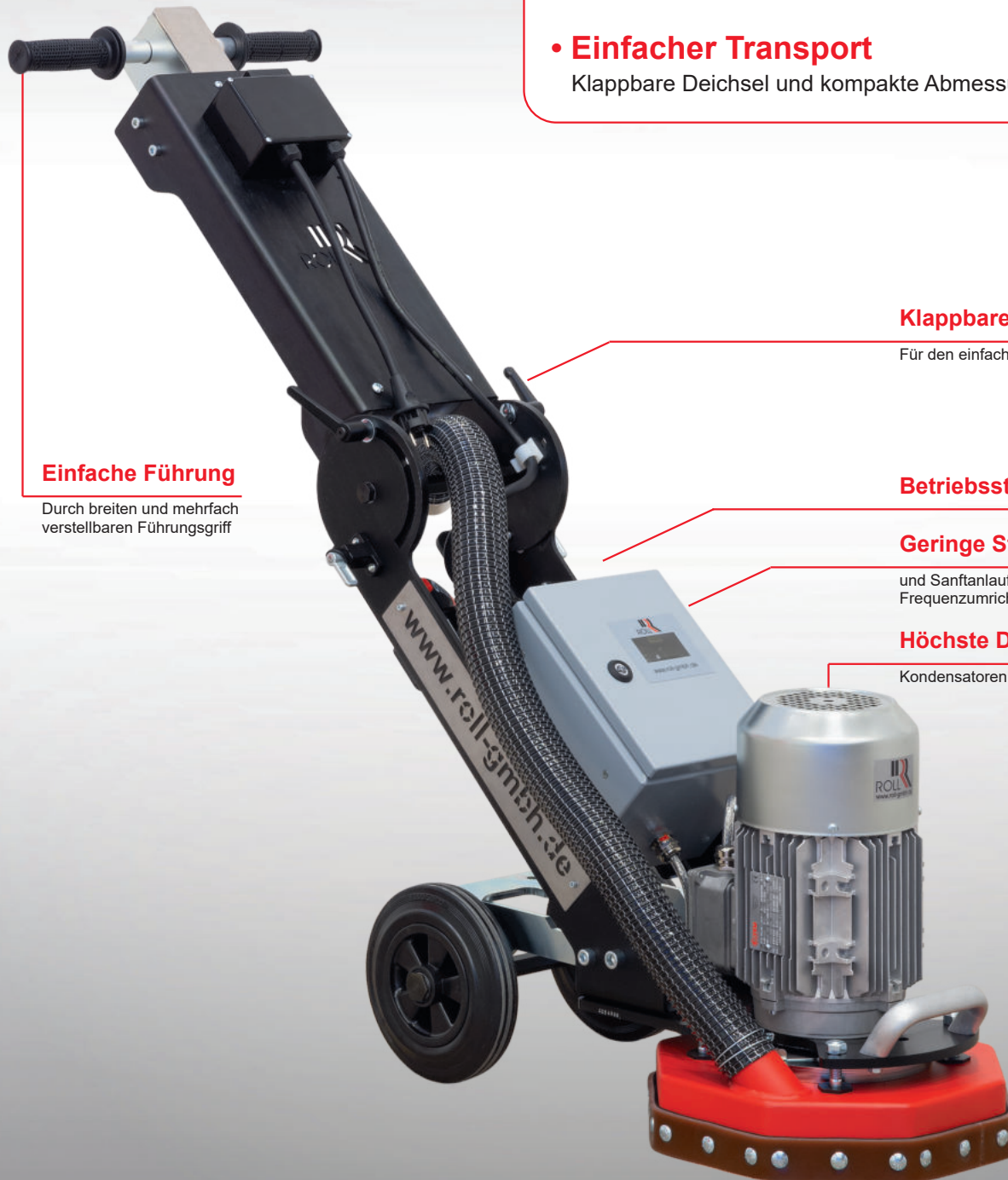
Mit der integrierten Staub-Absaugvorrichtung

- **Einsatz in sensiblen Bereichen**

Geräusch- und vibrationsarmer Betrieb

- **Einfacher Transport**

Klappbare Deichsel und kompakte Abmessungen



Einfache Führung

Durch breiten und mehrfach verstellbaren Führungsriff

Klappbare Deichsel

Für den einfachen Transport

Betriebsstundenzähler

Geringe Stromaufnahme

und Sanftanlauf durch Frequenzumrichter Steuerung

Höchste Durchzugskraft

Kondensatorenloser Motor mit 1650 U/min

Integrierte Absaugvorrichtung

Beweglich gelagert

Tragehilfe



Sanierungsfräse RO-400

17.15840

Preisliste
Download



Die ROLL Sanierungsfräse RO-400 wurde für die Untergrundvorbereitung im Industrie- und Objekteinsatz entwickelt. Mit dem leistungsstarken Drehstrommotor erledigen Sie mühelos jegliche Untergrundvorbereitungsarbeiten.

- Hohe Flächenleistung durch einen 400mm Durchmesser
- Starker 4,4 kW Drehstrommotor
- Direktantrieb
- Betriebsstundenzähler
- Ermüdungsarmes Arbeiten durch hohe Laufruhe und stufenlos einstellbare Deichsel
- Einfacher Transport durch kompakte Abmessungen und eine klappbare Deichsel
- Staubarmes Arbeiten mit der integrierten Staub-Absaugvorrichtung

Technische Daten:

Leistung:	4,4 kW / 400V
Drehzahl:	1450 U/min
Gewicht:	81kg
Arbeitsbreite:	400mm



Sanierungsfräse RO-300

17.16800

Die von ROLL entwickelte Sanierungsfräse setzt neue Maßstäbe in der Untergrundvorbereitung auf allen Flächen.

Durch die hohe Flächenleistung, kompakte Abmessungen und geringes Gewicht ist die Maschine ein idealer Begleiter auf allen Baustellen. Innovative Komponenten setzen neue Maßstäbe in dieser Klasse:

- Sanftanlauf und geringe Stromaufnahme, dadurch kein Auslösen der Sicherungen auf schwach abgesicherten Baustellen
- Ermüdungsarmes Arbeiten durch hohe Laufruhe der Maschine
- Staubarmes Arbeiten mit der integrierten Staub-Absaugvorrichtung
- Einfacher Transport durch kompakte Abmessungen und eine klappbare Deichsel
- Individuelle Leistungsabrechnung mit dem integrierten Betriebsstundenzähler
- Hohe Standzeit und Effektivität der Werkzeuge Made in Germany

Technische Daten:

Leistung:	2200 Watt / 230V
Drehzahl:	1650 U/min
Gewicht:	68kg
Arbeitsbreite:	300mm

Sanierungsfräse RO-300 mit Direktantrieb

17.16900

Wie zuvor beschrieben, jedoch mit einem direkt angetriebenen 400 Volt Motor.

Technische Daten:

Leistung:	3,0 kW / 400V
Drehzahl:	1410 U/min
Gewicht:	62kg
Arbeitsbreite:	300mm



Sanierungsfräse RO-250

17.10250

Zum Abfräsen von Klebstoffen, Spachtelmassen, Beschichtungen, Betonflächen, u.v.m.

Für kleine bis mittelgroße Flächen.

- Hohe Durchzugskraft und Flächenleistung
- Einfacher Transport durch die klappbare Deichsel
- Sehr gut im Randbereich einsetzbar durch Verstellmöglichkeiten der Deichsel
- Staubarmes arbeiten mit der integrierten Staub-Absaugvorrichtung

Technische Daten:

Motorleistung:	1800 Watt, 230 Volt
Drehzahl:	1450 U/min
Gewicht:	55kg
Arbeitsbreite:	250mm

ROLL Sanierungsfräsen



Made in Germany

Diamantscheibe "V12"

Diamantscheibe für Schleifarbeiten auf mineralischen Untergründen. Zum Schleifen von Estrichen und Spachtelmassen, Abschleifen loser Spachtelmasse und dünnen, nicht schmierenden, Klebstoffschichten.

Ø 400mm KG 30/40	17.15875
Ø 400mm KG 30/40 (weiche Bindung)	17.15859
Ø 300mm KG 30/40 (rot)	17.16875
Ø 300mm KG 30/40 (harte Bindung)	17.16832
Ø 300mm KG 30/40 (weiche Bindung)	17.16859
Ø 300mm KG 60/80 (lachsrot)	17.16876
Ø 300mm KG 100/120 (weiß)	17.16877
Ø 250mm KG 30/40	17.10275
Ø 250mm KG 30/40 (harte Bindung)	17.10243
Ø 250mm KG 30/40 (weiche Bindung)	17.10254
Ø 160mm	17.16895



Made in EU

Diamantscheibe "S9"

Diamantscheibe für Schleifarbeiten auf mineralischen Untergründen. Zum Egalisieren von Untergründen.

Ø 300mm KG 30/50	17.16878
Ø 250mm KG 30/50	17.10278



Made in Germany

PKD-Scheibe "CR9"

PKD-Schleifscheibe mit PKD-Splitt-Segmenten für Schleifarbeiten auf mineralischen Untergründen und zur Entfernung dünner Klebstofffilme und Beschichtungen.

Ø 400mm	17.15889
Ø 300mm	17.16889
Ø 250mm	17.10289
Ø 160mm	17.16897



Made in Germany

PKD-Scheibe "R12"

PKD-Schleifscheibe mit PKD-Splitt-Segmenten für Schleifarbeiten auf mineralischen Untergründen und zur Entfernung dünner Klebstofffilme und Beschichtungen.

Ø 400mm	17.15887
Ø 300mm	17.16891
Ø 250mm	17.10291
Ø 160mm	17.16893



Made in Germany

PKD-Scheibe "PKD Trapez"

PKD-Frässcheibe mit trapezförmigen PKD-Segmenten und Diamant-Stützsegmenten zur Entfernung aller Arten von Klebstoffen, sowie zum Abfräsen von Spachtelmassen, Fliesenkleber und Beschichtungen. Durch die trapezförmigen, scharfen Kanten der PKD-Segmente effektiv zum Abfräsen von kunststoffvergüteten Spachtelmassen.

Ø 400mm	17.15894
Ø 300mm	17.16868
Ø 250mm	17.10268



Made in Germany

PKD-Scheibe "PRO + Trapez"

PKD-Frässcheibe mit halbrunden PKD-Segmenten, trapezförmigen PKD-Segmenten und Stützsegmenten zur Entfernung aller Arten von Klebstoffen, sowie zum Abfräsen von Spachtelmassen, Fliesenkleber und Beschichtungen. Kombination aus PKD-Scheibe Trapez und PKD-Scheibe PRO. Hohe Effektivität kombiniert mit Aggressivität und Langlebigkeit.

Ø 400mm	17.15895
Ø 300mm	17.16865



Made in Germany

PKD-Scheibe "PRO"

PKD-Frässcheibe mit PKD-Segmenten und Stützsegmenten zur Entfernung aller Arten von Klebstoffen, sowie zum Abfräsen von Spachtelmassen, Fliesenkleber und Beschichtungen. Durch die Größe und Anordnung der PKD-Segmente besonders aggressiv und langlebig.

Ø 400mm	17.15880
Ø 300mm	17.16880
Ø 250mm	17.10292
Ø 160mm	17.16896



Made in
Germany

Polierteller mit 6 Klettpunkten 75mm

Polierteller mit 6 Klettpunkten 75mm zur Aufnahme von kunststoffgebundenen Diamant Polierscheiben 75mm für Trockenpolitur von Beton, Estrich, Terrazzo, Naturstein, Feinsteinzeug, Granit und Marmor.

Ø 400mm

Ø 300mm

Preisliste
Download



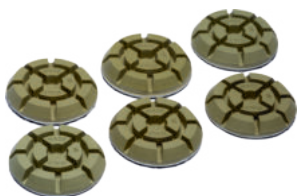
17.15950

17.16950

Ersatzklett selbstklebend

Für Polierteller

17.16951



Diamant Polierscheiben Ø 75mm mit Klett

Kunstharzgebundene Diamant Polierscheiben für universellen Einsatz zur Trockenpolitur und perfekten Feinschliff. Lange Standzeit durch hohen Diamantanteil.

KG 60

KG 120

KG 220

KG 400

KG 800

KG 1500

17.16960

17.16962

17.16964

17.16966

17.16968

17.16970



Made in
Germany

Diamantscheibe für Holzbearbeitung

Diamant-Schleifscheibe mit 6 Diamantsegmenten für Schleifarbeiten Holzböden. Zur Entfernung von sehr harten und schmierenden Lacken auf Holzböden.

Ø 300mm KG 40

Ø 300mm KG 60

Ø 250mm KG 40

17.16872

17.16873

17.10295



Schlauch- und Kabelhalterung

Die schwenkbare Schlauch- und Kabelhalterung ist ein nützliches Zubehör für unsere Sanierungsfräsen RO-300 und RO-400 an, um den Saugschlauch und Anschlusskabel an der Deichsel der Maschine zu fixieren.

27.20526

ROLL Handschleifmaschinen

Staubfreies Arbeiten

Mit dem integrierten Absaugsystem und durch den Einsatz eines externen Industriestaubsaugers wird der Schleifstaub abgesaugt

Drehzahlregulierung

Zur Anpassung der optimalen Drehzahl an verschiedene Werkzeuge



Leistungsstarker Motor

Mit staubgeschützten elektrischen Bauteilen und einem Überlastschutz für eine lange Lebensdauer, verpackt in einem kompakten Gehäuse

Intelligente Absaugvorrichtung

Höhenverstellbare und drehbare Absaughaube für unterschiedlich hohe Scheiben und zum komfortablen Schleifen entlang der Wand

Verstärktes Getriebe

Zuverlässig und robust durch Doppellagerung der Abtriebswelle und optimierte Getriebebauteile

Fahrgestell mit Lenkrollen

Höhenverstellbar für angenehmeres Arbeiten und zur Einstellung des Arbeitswinkels (Im Lieferumfang ROMO, Holzschleifset, Fahrgestell)

Aufklappbares Haubensegment mit Haltemagnet

Geschlossen: für staubfreies Arbeiten
Geöffnet: zum Schleifen bis an den Rand

• Made in Germany

Entwicklung und Produktion am Standort Sonnenbühl

• Handlich und äußerst leistungsstark

Starker Motor mit Drehzahlregelung und Überlastschutz

• Staubarmes Arbeiten bis in den Randbereich

Mit der integrierten Staub-Absaugvorrichtung mit aufklappbarem Haubensegment

• Breites Einsatzgebiet

Umfangreiches Zubehör zur Sanierung von Untergründen und Bearbeitung von Holz



ROLL Handschleifmaschinen



Handschleifmaschine RO-125

19.14781

Preisliste
Download



Einsatzgebiete: universell einsetzbar, ideal für den Randbereich und auf Treppen.
Für alle Untergrundarbeiten mit umfangreichen Zubehör.
Inkl. Absaugvorrichtung für den Anschluss eines Bausaugers.

Technische Daten:

Motorleistung: 1530 Watt, 230 Volt
Drehzahl: 3400 - 8000 U/min stufenlos
Gewicht: 4,5kg
Arbeitsbreite: 125mm

Lieferung im Metallkoffer.
Lieferung **ohne** Diamantscheibe. Zubehör siehe Seite 18.



Rand- und Treppenschleifer ROMO-125

24.70300

Einsatzgebiete: zum Schleifen von Holz-, Parkett und Korkböden.
Ideal für den Randbereich und auf Treppen.
Inkl. Absaugvorrichtung für den Anschluss eines Bausaugers.

Technische Daten:

Motorleistung: 1530 Watt, 230 Volt
Drehzahl: 3400 - 8000 U/min stufenlos
Gewicht: 4,7kg
Arbeitsbreite: 125mm

Lieferung inkl. Schleifteller Ø 125mm für Schleifscheiben,
sowie Fahrgestell mit 2 höhenverstellbaren Lenkrollen.
Lieferung im Metallkoffer.



Handschleifmaschine RO-180

19.14870

Einsatzgebiete: universell einsetzbar, für alle Untergrundarbeiten mit umfangreichen Zubehör. Inkl. Absaugvorrichtung für den Anschluss eines Bausaugers.

Technische Daten:

Motorleistung: 2600 Watt, 230 Volt
Drehzahl: 6500 U/min
Gewicht: 9,3 kg
Arbeitsbreite: 180 mm

Lieferung im Metallkoffer.
Lieferung **ohne** Diamantscheibe. Zubehör siehe Seite 19.



Randschleifmaschine ROMO-180

24.70200

Einsatzgebiete: zum Schleifen von Holz-, Parkett und Korkböden.
Inkl. Absaugvorrichtung für den Anschluss eines Bausaugers.

Technische Daten:

Motorleistung: 2200 Watt, 230 Volt
Drehzahl: 1900 - 7500 U/min stufenlos
Gewicht: 11,5kg
Arbeitsbreite: 180mm

Lieferung inkl. Schleifteller Ø 180mm mit Softunterlage für Schleifscheiben,
sowie Fahrgestell mit 2 höhenverstellbaren Lenkrollen.
Lieferung im Metallkoffer.



Holzschleifset für RO-125

24.70400

Einsatz wie ein Randschleifer. Im Holzschleifset sind enthalten: Schleifteller Ø 125mm für Scheiben, sowie ein Fahrgestell mit 2 höhenverstellbaren Lenkrollen.

Fahrgestell für RO-125

24.70410

Siehe Artikel 24.70400, jedoch ohne Schleifteller.



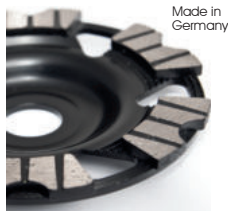
Fahrgestell für RO-180

24.70265

Fahrgestell für Handschleifmaschine RO-180 (19.14870) für besseres Handling und dauerhaft entspanntes Arbeiten.

Der korrekte Arbeitswinkel wird mit 2 höhenverstellbaren Lenkrollen eingestellt.

Zubehör für ROLL Handschleifmaschinen



Diamantscheibe Ø 125mm "geschmiedet"

19.14333

Preisliste
Download



Mit 6 speziellen Schmiedesegmenten, induktiv verschweißt.
Anwendungsgebiete: für Beton, Beton abrasiv, Estrich und Spachtelmasse.



Diamantscheibe Ø 125mm "Z-Segment geschmiedet"

19.14336

Mit 8 speziellen Schmiedesegmenten in Z-Form, induktiv verschweißt.
Anwendungsgebiete: für Beton, Beton abrasiv, Estrich, Spachtelmasse



Diamantscheibe Ø 125mm "V6"

17.16468

Mit 6 V-förmigen Segmenten.
Zum Abtragen von Beton, Estrich, Spachtelmasse, Versiegelungen.



Hybridscheibe Ø 125mm

17.16469

Mit 6 Poly-Kristallinen Diamantschneiden (PKD) und 6 Diamantsegmenten.
Universelle Scheibe zum Entfernen von Bodenbeschichtungen, Anstrichen, allen Arten von Klebstoffen und Versiegelungen sowie zum Abfräsen von Ausgleichmassen und Fliesenkleber.



PKD-Topfscheibe Ø 125mm "PRO"

17.16485

Mit je 3 Poly-Kristallinen Diamantschneiden (PKD) und PKD-Stützelementen.
Zum Entfernen von dicken Bodenbeschichtungen, Anstrichen, allen Arten von Klebstoffen und Versiegelungen (wie z.B. Epoxydharz, Polyurethan und Acryl). Die PKD-Stützelemente verhindern ein zu tiefes Eintauchen des Werkzeugs.

Kein Zuschmieren der PKD Schneiden!

Äußerst hohe Standzeit durch sehr hohen PKD-Anteil!



Diamantscheibe für Holzbearbeitung Ø 125mm

17.16486

Zur Entfernung von sehr harten und schmierenden Lacken auf Holzböden.



Klettschleifteller Ø 125mm mit Softunterlage

27.00394

Für Handschleifmaschine RO-125 | ROMO-125 und Winkelschleifer. Kombiteller inkl. Spannmutter M14. Zum Einsatz mit Klettschleifscheiben und Schleifscheiben mit Mittelloch 125mm.

Klettschleifteller Ø 125mm

27.00393

Für Handschleifmaschine RO-125 | ROMO-125 und Winkelschleifer.
Zum Einsatz mit Klettschleifscheiben 125mm.

Schleifteller Ø 125mm

27.00394/1

Für Handschleifmaschine RO-125 | ROMO-125 und Winkelschleifer.
Zum Einsatz mit Schleifscheiben 125mm mit Mittelloch.
Inkl. Spannmutter M14

Schleifscheiben siehe Seite 63

Zubehör für ROLL Handschleifmaschinen



Diamantscheibe Ø 180mm "geschmiedet"

Mit 8 speziellen Schmiedesegmenten, induktiv verschweißt.
Anwendungsgebiete: für Beton, Beton abrasiv, Estrich und Spachtelmasse.

19.14814

Preisliste
Download



Diamantscheibe Ø 180mm "Z-Segment geschmiedet"

Mit 12 speziellen Schmiedesegmenten in Z-Form, induktiv verschweißt.
Anwendungsgebiete: für Beton, Beton abrasiv, Estrich, Spachtelmasse

19.14835

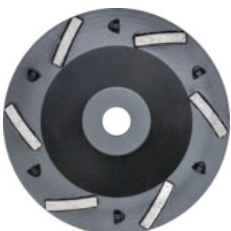


Diamantscheibe Ø 180mm "V9"

Mit 9 V-förmigen Segmenten.

Zum Abtragen von Beton, Estrich, Spachtelmasse, Versiegelungen.

19.14811



Hybridscheibe Ø 180mm

Mit 6 Poly-Kristallinen Diamantschneiden (PKD) und 6 Diamantsegmenten.

Universelle Scheibe zum Entfernen von Bodenbeschichtungen, Anstrichen, allen Arten von Klebstoffen und Versiegelungen sowie zum Abfräsen von Ausgleichmassen und Fliesenkleber.

19.14815



PKD-Topfscheibe Ø 180mm "PRO"

Mit 6 Poly-Kristallinen Diamantschneiden (PKD) und 3 PKD-Stützelementen.
Zum Entfernen von dicken Bodenbeschichtungen, Anstrichen, allen Arten von Klebstoffen und Versiegelungen (wie z.B. Epoxydharz, Polyurethan und Acryl). Die PKD-Stützelemente verhindern ein zu tiefes Eintauchen des Werkzeugs.

Kein Zuschmieren der PKD Schneiden!

Äußerst hohe Standzeit durch sehr hohen PKD-Anteil!

19.14803



Diamantscheibe für Holzbearbeitung Ø 180mm

Zur Entfernung von sehr harten und schmierenden Lacken auf Holzböden.

19.14816



Klettschleifteller Ø 180mm mit Softunterlage

Für Handschleifmaschine RO-180 | ROMO-180 und Winkelschleifer.
Zum Einsatz mit Klettschleifscheiben 180mm.

27.00945

Schleifscheiben siehe Seite 62

ROLL Handschleifmaschinen



Minischleifer

Für individuelle Parkettbearbeitung im Rand- und Eckenbereich, bei schwer zugänglichen Stellen und auf Treppen.

Einsatz als Fliesenschneider mit der Diamant Trennscheibe.

Im Set inkl. Schleifteller 50mm und Schleifscheiben

- 1000 Watt Leistung
- variable Geschwindigkeit bis 18000 U/min über Riemenantrieb garantiert hohe Arbeitsleistung
- Gummischleifteller 50mm
- Staubabsaugadapter
- Transporttasche

19.14970

Preisliste
Download



Flexibler Gummischleifteller

mit Befestigungsschraube

19.14972



Schleifscheiben Ø 50mm mit Mittelloch 8mm

Hochwertige Qualität für den Profi.
Pack á 25 Stück.

KG 40
KG 60
KG 80

19.14990
19.14992
19.14994



Hartmetall Frässscheibe 50mm für Minifräser

Für Parkettreparaturen.

- Profischeibe mit 2 Hartmetallzähnen
- 10mm Schnitttiefe
- 4mm Schnittbreite

19.14974



Diamant Trennscheibe 50mm für Minifräser

Für Fliesen- und Estrichbearbeitung.

19.14975



E-Cut 65mm

19.14937

E-Cut 35mm

19.14945

Für Multimaster, mit universaler Verzahnung für Kunststoff, Holz, Sperrholz und Aluminium. Eintauchtiefe 50mm



E-Cut 65mm

19.14952

E-Cut 35mm

19.14953

Für Multimaster, mit Bi-Metall Spitzverzahnung für Kunststoff, Holz, Sperrholz und Nägel. Eintauchtiefe 50mm. 3mal höhere Standzeit, hohe Schnittgeschwindigkeit.



Dreieckbürste Edelstahl für Multimaster

19.14960

Dreieckbürste Nylon für Multimaster

19.14965

KG 40

ROLL Einscheibenmaschinen



Verstärkte Griffschalen

Professionelle Deichsel mit breiteren Griffschalen in einer geschlossenen Griffform

Kabel

10m helles Anschlusskabel hinterlässt keine Abriebspuren

Kondensatorenkasten

Leicht zugänglicher Kondensatorenkasten

Räder

Große Transporträder für einfachen Transport



Made by ROLL

Einscheibentechnik als Gesamtkonzept unter der Marke ROLL

Universell einsetzbar

Mit vielen Spezialtellern

Hohe Qualität

Maschinen für den Profi aus hochwertigen Bauteilen

Staubfreies Arbeiten

Mit intelligenter Absaugtechnik aus dem Hause ROLL

Robustes Deichselrohr

Stabiles Vierkantrrohr aus Aluminium

Steckverbindung

Industrierausführung

Transport

Leichte Demontage der Deichsel

Motorabdeckung

Motorgehäuse aus Metall

Absaugung

Vorrüstung für das ROLL Absaugsystem für staubfreies Arbeiten

Maschinengehäuse

Verstärktes Aluminiumgehäuse

Stoßgummi

Zur Vermeidung von Beschädigungen beim Arbeiten entlang der Wand

ROLL Einscheibenmaschinen



Einscheibenmaschine RO-2200

19.16165

Preisliste
Download



Einsatzgebiete: universell einsetzbar bei hoher Flächenleistung und Dauereinsatz, für alle Untergrundarbeiten mit allen ROLL-Spezialtellern.

Technische Daten:

Arbeitsleistung: 2200 Watt, 230 Volt
Drehzahl: 195 U/Min
Gewicht: 48,0 kg
Arbeitsbreite: 400 mm

Inklusive Vorrüstung für das Roll-Absaugsystem



Einscheibenmaschine RO-2200 2.0

19.16205

Nachfolgemodell mit neuer Antriebstechnik.

Robuste und leistungsstarke Tellerschleifmaschine für alle Untergrund-Vorbereitungsarbeiten vom Reinigungsschliff bis effektiver Entfernung von Kleber- und Bodenbelgasrückständen, Spachtelmasse, Ausgleich von Unebenheiten im Untergrund sowie zur Reinigung und Pflege von Fußböden.

Technische Daten:

Arbeitsleistung: 2200 Watt, 230 Volt
Drehzahl: 150 U/Min
Gewicht: 41,0 kg
Arbeitsbreite: 400 mm

Inkl. Vorrüstung für Roll-Absaugsystem



Einscheibenmaschine RO-1800 2.0

19.16200

Nachfolgemodell mit neuer Antriebstechnik.

Universell einsetzbare Tellerschleifmaschine für Untergrund-Vorbereitungsarbeiten sowie zur Reinigung und Pflege von Fußböden.

Technische Daten:

Arbeitsleistung: 1800 Watt, 230 Volt
Drehzahl: 150 U/Min
Gewicht: 37,0 kg
Arbeitsbreite: 400 mm

Inkl. Vorrüstung für Roll-Absaugsystem

ROLL Einscheibenmaschinen



Einscheibenmaschine RO-1800

19.16100 Preisliste
Download

Einsatzgebiete: universell einsetzbare Maschinen für alle Untergrundvorbereitungsarbeiten mit den ROLL-Spezialtellern, sowie Reinigung und Pflege.

Technische Daten:

Arbeitsleistung: 1800 Watt, 230 Volt
Drehzahl: 150 U/Min
Gewicht: 40,0 kg
Arbeitsbreite: 400 mm

Inklusive Vorrüstung für das Roll-Absaugsystem



Einscheibenmaschine RO-2000

19.14180

Die Einscheibenmaschine RO-2000 ist eine kräftige Tellerschleifmaschine für alle Untergrund-Vorbereitungsarbeiten sowie zur Reinigung und Pflege von Fußböden.

Technische Daten:

Arbeitsleistung: 2000 Watt, 230 Volt
Drehzahl: 190 U/Min
Gewicht: 40,0 kg
Arbeitsbreite: 400 mm

Lieferung inklusive Staub-Absaugsystem.



ROLL Absaugsystem

19.14210

Universelles Absaugsystem, passend auf alle Roll-Maschinen zum absolut staubfreien Arbeiten! Vermeidet Wirbelstaub zu 100%.

Das Absaugsystem wird auf die bereits vorgerüstete Maschine montiert; der Saugschlauch inkl. Adapter wird an einen Bausauger angeschlossen.

Die Maschinen (RO-3000, RO-2200, RO-2200 2.0, RO-1800, RO-1800 2.0) sind zur Montage des Absaugsystems vorgerüstet. Auch für Vorgängermodelle mit mittig sitzendem Motor geeignet (auf Anfrage).

Wir empfehlen das Absaugsystem auch beim Nichteinsatz und beim Transport montiert zu lassen!



Absaugsystem für Einscheibenmaschinen

19.14206

Ausführung mit Klett.

Universelles Absaugsystem, passend auf alle Roll-Maschinen.

Das Absaugsystem wird auf die bereits vorgerüstete Maschine montiert; der Saugschlauch inkl. Adapter wird an einen Bausauger angeschlossen.

Lieferumfang: Flauschband, Klettband, 2 Anschlussstutzen, Saugschlauch.

Spezialteller für ROLL Einscheibenmaschinen



ROLL Diamantrotierteller "geschmiedet"

19.14330

Preisliste
Download

Zum Schleifen von mineralischen Untergründen;
Spachtelmasse, Estriche, Sinterschichten, Beschichtungen und kleineren
Unebenheiten z.B. Kellenschläge. Zum Anschleifen von keramischen Fliesen.
Auch für weichere und abrasive Untergründe geeignet.

Mit 5 drehbar gelagerten Diamantscheiben Ø 125mm, auf Stahlgrundteller, 13kg.
Durch ein patentiertes Verfahren sind bei diesen Diamantscheiben die
Diamantsegmente geschmiedet, dadurch werden besonders hohe Standzeiten bei
aggressivem Schleifeffekt erreicht.



Diamantscheibe Ø 125mm "geschmiedet"

19.14333

mit 6 speziellen Schmiedesegmenten, induktiv verschweißt.



ROLL Diamantrotierteller "Z-Segment geschmiedet"

19.14338

Zum Schleifen von mineralischen Untergründen;
Spachtelmasse, Estriche, Sinterschichten, Beschichtungen und kleineren
Unebenheiten z.B. Kellenschläge. Zum Anschleifen von keramischen Fliesen.
Auch für weichere und abrasive Untergründe geeignet.

Mit 5 drehbar gelagerten Diamantscheiben Ø 125mm in Z-Form, auf Stahlgrundteller.



Diamantscheibe Ø 125mm "Z-Segment geschmiedet"

19.14336

Mit 8 speziellen Schmiedesegmenten in Z-Form, induktiv verschweißt.



ROLL Diamantrotierteller

19.14320

Zum Schleifen von mineralischen Untergründen;
Spachtelmasse, Estriche, Sinterschichten, Beschichtungen und kleineren
Unebenheiten z.B. Kellenschläge. Zum Anschleifen von keramischen Fliesen.
Sehr aggressiver Schleifeffekt mit hoher Standzeit. Je härter der Untergrund desto
effektiver der Diamantteller. Mit 5 drehbar gelagerten 2-reihigen Diamantscheiben
Ø 125mm, auf Stahlgrundteller, 12,5kg.



Diamantscheibe Ø 125mm "zweireihig"

19.14321

2-reihig, mit hohem Diamantanteil.

Spezialteller für ROLL Einscheibenmaschinen



Wolframcarbid-Schleifringteller KG 14

Für universellen Einsatz! Für grobe Schleifarbeiten auf zementären Untergründen. Zum Abschleifen von Farbresten und Beschichtungen. Zur Entfernung von dünnen Klebstoffschichten. Hoher Anpressdruck durch geringe Auflagefläche.

Zum Abschleifen von leichten Überständen und Unebenheiten.
Stahlgrundteller Ø 400mm, 14 kg.

19.17180

Preisliste
Download



Wolframcarbid-Schleifringteller KG 10

Für grobe Schleifarbeiten auf zementären Untergründen und versinterten Estrichflächen. Zur Entfernung von Klebstoffresten und Beschichtungen. Zum Aufrauen von harten Untergründen. Zum Abschleifen von Überständen und Unebenheiten. Hoher Anpressdruck durch geringe Auflagefläche.

Stahlgrundteller Ø 400mm, 14 kg.

19.17182



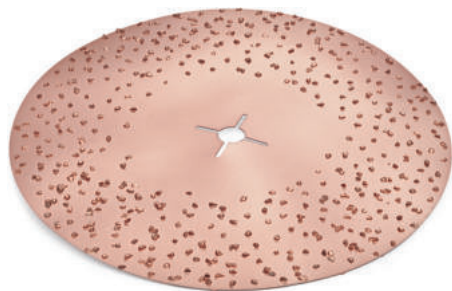
Wolframcarbid-Splittring Ø 400mm KG 14

Wolframcarbid-Splittring Ø 400mm KG 10

Lieferung inkl. Schrauben und Muttern.

19.17185

19.17188



Wolframcarbidsplittscheibe

Zum Schleifen von Spachtelmasse und Estrichen. Zur Entfernung von dünnen Klebstofffilmen. Effektiver als Schleifscheiben. Doppelseitig.
Wird mit Schleifteller 19.14211/12 eingesetzt.

KG 10
KG 14
KG 24
KG 36

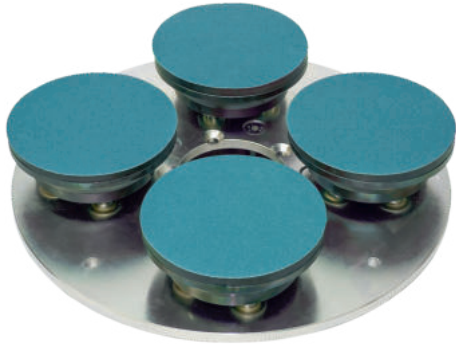
19.17125

19.17130

19.17135

19.17140

Spezialteller für ROLL Einscheibenmaschinen



4-fach Holzschleifteller

19.14500

Preisliste
Download

Für Schleifarbeiten auf Holz, Parkett und Kork. 4 kugelgelagerte Schleifköpfe Ø 150mm mit Klettauflage und Softunterlage drehen mit der Rotation der Maschine. Hochwertige Materialien und hohes Eigengewicht des Tellers garantieren professionelle Ergebnisse bei hohem Abtrag.

Auf Stahlgrundteller Ø400mm, 21kg.

Wir empfehlen den Einsatz mit dem Roll-Absaugsystem!

Klettschleifscheiben Ø 150mm siehe Seite 63



Steinschleifscheibe vollflächig

19.14308

Zum An- und Abschleifen von rauen Beton- und Estrichflächen sowie Spachtelmasse.

Aluminiumgrundteller Ø 400mm, 8,5kg.

Schleifstein Ø 400mm

19.14309



Estrichglätteteller 600mm

19.14183

Zum Glätten von frischem Beton und Estrich.
Stahlteller 600mm mit aufgebördeltem Rand, 10 kg.

Schleifmittel für ROLL Einscheibenmaschinen



ROLL Schleifteller aus Aluminium Ø 380mm

19.14211

Preisliste
Download

zur Aufnahme von Schleifscheiben und Wolframcarbidspaltscheiben. Mit auswechselbarem Moosgummibelag. Inkl. Schlüssel und Flanschschraube. 4,25 kg.

ROLL Schleifteller aus Aluminium Ø 400mm

19.14212

zur Aufnahme von Schleifscheiben und Wolframcarbidspaltscheiben. Mit auswechselbarem Moosgummibelag. Inkl. Schlüssel und Flanschschraube. 4,5 kg



Moosgummibelag

52.00391

Innensechskantschlüssel 12mm

52.00394

Holder "Smart"

54.00155

Flanschschraube M 25

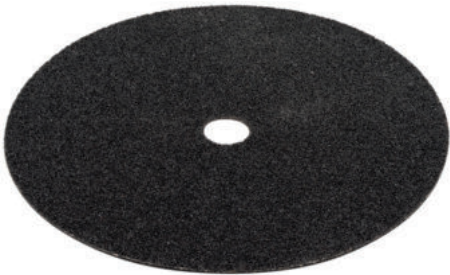
52.00393



Schleifscheiben Ø 380mm

für Einscheibenmaschinen. Doppelseitig, in Verbindung mit Schleifteller 19.14211. Hochwertige Qualität für den Profi. Siliciumcarbid auf Gewebe/Papier. Pack à 10 Stück

KG 16	19.14220
KG 24	19.14230
KG 36	19.14235
KG 40	19.14240
KG 60	19.14250
KG 80	19.14260
KG 100	19.14270
KG 120	19.14267



Schleifscheiben Ø 400mm

für Einscheibenmaschinen. Doppelseitig, in Verbindung mit Schleifteller 19.14211/12. Hochwertige Qualität für den Profi. Siliciumcarbid auf Gewebe/Papier. Pack à 10 Stück

KG 16	19.14271
KG 24	19.14272
KG 36	19.14263
KG 40	19.14273
KG 60	19.14274
KG 80	19.14275



Padtreibteller Ø 380mm

19.15340

Mit auswechselbarer Igelplatte zur Aufnahme von Pads.

Ersatzigelplatte

52.00389

400mm für Padtreibteller 19.15340



Superpads 20mm Ø 406mm

Wird mit Padtreibteller 1915340 eingesetzt. Von "schwarz" bis "weiß" abnehmender Härtegrad. Pack à 5 Stück.

Schwarz	zur Grobreinigung	19.15350
Grün	zur Reinigung stärkerer Verschmutzungen (Grundreinigung)	19.15360
Rot	für die mittlere Reinigung, für empfindliche Beläge	19.15370
Beige	zum Ölen, Polieren, für die sanfte Reinigung	19.15380
Weiß	zum Polieren	19.15390

Normalpads 8mm Ø 406mm

Wird mit Padtreibteller 1915340 eingesetzt. Von "schwarz" bis "weiß" abnehmender Härtegrad. Pack à 10 Stück.

Schwarz	zur Grobreinigung	19.15351
Grün	zur Reinigung stärkerer Verschmutzungen (Grundreinigung)	19.15361
Rot	für die mittlere Reinigung, für empfindliche Beläge	19.15371
Beige	zum Ölen, Polieren, für die sanfte Reinigung	19.15381
Weiß	zum Polieren	19.15391

Weitere Schleifmittel siehe ab Seite 60

Zubehör für ROLL Einscheibenmaschinen



Einschaltstrombegrenzer mit Sanftanlauf

19.14925

Preisliste
Download

Wartungsfrei, mit langer Lebensdauer. Das Auslösen der Sicherung und die damit verbundene Arbeitszeitunterbrechung wird vermieden!

Durch ruckfreien Sanftanlauf wird mehr Sicherheit und eine Schonung der Maschine gewährleistet. Bis 3500 Watt.



Einschaltstrombegrenzer SEV mit Sanftanlauf

19.14926

Ausführung für CH.



Industrie-Verlängerungskabel 10m

82.00112

3x2,5mm² inkl. Schuko-Stecker und Kupplung

Kennzeichen Industriekabel:

- VDE-geprüft und zugelassen
- für hohe mechanische Belastungen
- mit hochbelastbarem Tragorgan
- VDE-Leitungstyp H07RN-F
- Temperaturbereich: -25°C bis +60°C
- auffallende Farbe



Verlängerungskabel 10m

82.00118

3x2,5mm² inkl. Schuko-Stecker und Kupplung



Kabeltrommel 25m

82.00125

Robuste Kabeltrommel mit Kabel aus Spezialgummi für den Betrieb in Industrie, Baugewerbe und Handwerk.

Kennzeichen Kabeltrommel:

- Kompakter Wickelkörper
- Unzerbrechlich, Säure- und ölbeständig, witterungs- und mikrobienbeständig
- 3 spritzwassergeschützte Schutzkontaktsteckdosen 16 A/250V mit selbstschließenden Klappdeckel
- Sicherheit durch Therm-Überlastschutz nach VDE 0620
- Temperaturbereich: -20°C bis +55°C
- VDE-geprüft und zugelassen



Personenschutzschalter

82.00200

Mobiler Schutz vor Elektrounfällen auf der Baustelle.

Bei jedem Einschaltvorgang und während des Betriebes findet vollautomatisch die Überprüfung der korrekten Anschlussbedingungen statt. Inkl. optischer Fehlermeldung.

Sicherheitsleitung IP44, 16A 250V~ 30mA mit montiertem Vollgummistecker+Kupplung



Drehstrom-Prüfstecker 400V / 16 A 5-polig

82.00122

Zum Prüfen und Messen des richtigen Anschlusses von Steckdosen, Verlängerungen, Stromverteilern etc.

- Anschluss- und Drehfeld Prüfgerät
- 16 Ampere / 400 V , 5-polig , 6 H Kraftstrom
- Kontrolllampen sind sehr hell und auch bei schlechten Lichtverhältnissen einwandfrei zu erkennen
- Schutzklasse IP 44 - geeignet für Gewerbe / Baustelle

Spezialteller für ROLL Einscheibenmaschinen



Schleifbürste 400mm grau

Zur Reinigung von stark verschmutzten Industrieböden.
Nylonfaser mit eingearbeiteten Schleifpartikeln.

19.15305

Preisliste
Download



Schrubbbürste weiß hart 400mm

Universelle Reinigungsbürste für Ladengeschäfte, Eingangsbereiche etc.
Für Fliesen und Kunststoffbeläge. Polypropylenfasern 0,7mm.

19.15310



Polierbürste braun 400mm (Union)

Zum Polieren von Wachsen, Emulsionen usw. sowie zum Aufbringen des Glanzes.
Zur Reinigung von Kunststoffbelägen und zum Absäuern von Fliesen. Naturborste.

19.15330



Flüssigkeitstank für Einscheibenmaschinen

Für Einscheibenmaschine RO-1800.

Wird auf der Deichsel der Maschine montiert, zum Aufbringen von Reinigungsmittel
oder Emulsion während des Arbeitens.

Bis zu 12 Liter Fassungsvermögen.

53.80120

ROLL Parkettschleifmaschine Woody

- **Nur eine Maschine auf der Baustelle**

Die erste Maschine ihrer Art vom Grobschliff bis Feinschliff

- **Erhebliche Reduzierung der Randarbeit**

Arbeiten bis in den Randbereich

- **Flexibel einsetzbar**

Bei der Sanierung oder Neuverlegung auch auf schwimmend verlegtem Parkett

- **Sehr hohe Abtragsleistung**

Hohes Gewicht, hohe Drehzahl, hoher punktueller Druck

- **Staubarmes Arbeiten**

Mit der integrierten Staub-Absaugvorrichtung

Einfachste Bedienung

Führung wie bei einer Einscheibenmaschine. Es muß keine Schleifrichtung eingehalten werden

Stabiler Führungsgriff

Professionelle Deichsel mit breiteren Griffschalen in einer geschlossenen Griffform, Vierkantrohr aus Aluminium und Deichselgelenk als hochfeste Stahlkonstruktion

Leistungsstark

3000 Watt Motorleistung und 92 kg Maschinengewicht gewährleisten eine hohe Arbeitsleistung

Kugelrollen

Zur Einstellung des Schleifdruckes und zur einfachen Bedienung der Maschine. Für den Transport werden Transporträder mitgeliefert

Arbeitsweise

Durch das 3-Scheiben-Aggregat sind weniger Schleifgänge notwendig

Staubfreies Arbeiten

Mit dem integrierten Absaugsystem und durch den Einsatz eines externen Industriestaubsaugers wird der Schleifstaub abgesaugt



ROLL Parkettschleifmaschine Woody



Parkettschleifmaschine WOODY

24.70100

Preisliste
Download



Professionelle Parkettschleifmaschine mit Vertikalschliff – das Original!
Hohe Motorleistung und Drehmoment, notwendiges Gewicht, randnahes Schleifen und staubfreie Arbeit zeichnen die Parkettschleifmaschine WOODY aus.

Diese Eigenschaften der WOODY ermöglichen es den Dielen- oder Parkettboden vom Grobschliff bis zum Feinschliff mit nur einer Maschine zu schleifen oder zu bürsten (strukturieren).

- Für Grobschliff bis Feinschliff mit nur einer Maschine
- Für Mehrschicht- und Massivparkett
- Erhebliche Zeitersparnis durch weniger Schleifarbeiten im Randbereich
- Staubfrei für Ihre Gesundheit und zur Freude Ihres Auftraggebers
- Ersetzt die Bandschleifmaschine für den Grobschliff und eine Mehrscheibenmaschine für den Feinschliff

Technische Daten:

Motorleistung:	3000 Watt, 230 Volt
Schleifteller Ø:	3 x 140mm
Drehzahl der Schleifteller:	800 U/min
Arbeitsbreite:	450mm
Gewicht der Maschine:	59kg
Arbeitsgewicht:	92kg

Im Lieferumfang enthalten:

- 6 Treibteller Ø 140mm für Klettschleifscheiben
- Padtreibteller (Einsatz als Einscheibenmaschine)
- Absaugvorrichtung für Industriesauger mit Saugschlauch und Muffen
- Transporträder
- Kugelrollen

Parkettschleifmaschine WOODY "Junior"

24.70101

Junior-Ausführung der Parkettschleifmaschine WOODY.
Mit reduzierter Motorleistung und Gewicht wird die WOODY Junior vorwiegend auf schwach abgesicherten Baustellen eingesetzt.

Technische Daten:

Motorleistung:	2200 Watt, 230 Volt
Schleifteller Ø:	3 x 140mm
Drehzahl der Schleifteller:	680 U/min
Arbeitsbreite:	450mm
Gewicht der Maschine:	52kg
Arbeitsgewicht:	85kg

Im Lieferumfang enthalten:

- 6 Treibteller Ø 140mm für Klettschleifscheiben
- Padtreibteller (Einsatz als Einscheibenmaschine)
- Absaugvorrichtung für Industriesauger mit Saugschlauch und Muffen
- Transporträder
- Kugelrollen



Randschleifmaschine Nova

24.80000

Leichte und leistungsstarke Parkett-Randschleifmaschine.

- Leicht und wendig
- Hohe Schleif- und Arbeitsgeschwindigkeit
- Effiziente Staubabsaugung
- Leicht austauschbarer Schleifvorsatz

Technische Daten

Spannung:	230 V / 50 Hz
Leistungsaufnahme:	1150 W
Gewicht:	7,9 kg
Drehzahl:	3.200 min ⁻¹
Schleifteller:	Ø 150 mm
Schleifvorsatz:	130mm

Schleifscheiben siehe Seite 63



Langer Schleifvorsatz für Randschleifmaschine Nova

24.80002

Leicht austauschbarer Schleifvorsatz zum Einsatz der Randschleifmaschine Nova unter Heizkörpern.

Länge 330mm

ROLL Parkettschleifmaschine Woody



Diamantschleifscheiben Ø 140mm

Für den Grobschliff mit der Parkettschleifmaschine Woody. Entwickelt zur Entfernung von allen Arten von Lacken und Ölen, auch bei schmierenden Oberflächen (z.B.: Ochsenblut)

KG 40
KG 60

53.16146
53.16156

Preisliste
Download



Klettschleifscheiben Keramik Ø 140mm

Entwickelt speziell für den Grobschliff mit der Parkettschleifmaschine Woody. Hochwertige Qualität für den Profi. Pack à 30 Stück.

KG 40
KG 50
KG 60

53.16040
53.16050
53.16060



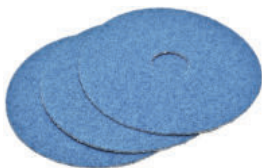
Wolframcarbidspaltscheibe Ø 140mm

Für den Grobschliff mit der Parkettschleifmaschine WOODY bei sehr harten oder schmierenden Oberflächen und stark verzahnten Parkettböden. Pack à 3 Stück.

+ **Kostensparnis durch hohe Standzeit**
+ **Zeitersparnis durch sehr effektives Schleifen**

KG 36
KG 60

53.16100
53.16110



Klettschleifscheiben Zirkon Ø 140mm

für Parkettschleifmaschine Woody. Zirkonkorundkörper und Vollkunstharzbindung. Hochwertige Qualität für den Profi. Pack à 30 Stück.

KG 24
KG 36
KG 40
KG 60
KG 80
KG 100

53.14024
53.14036
53.14040
53.14060
53.14080
53.14100



Klettschleifscheiben Edelkorund Ø 140mm

Für den Feinschliff mit der Parkettschleifmaschine Woody. Hochwertige Qualität für den Profi. Pack à 30 Stück.

KG 60
KG 80
KG 100

53.13060
53.13080
53.13100



Superfinishing Pad Ø 140mm

Für den letzten Schliff und Finish mit perfektem Ergebnis auf allen Holz- und Parkettböden mit der Parkettschleifmaschine WOODY. Pack à 30 Stück.

KG 60
KG 80
KG 100
KG 120

53.15060
53.15080
53.15100
53.15120



Holz-Strukturierbürsten Ø 140mm

Zur Strukturierung der Oberfläche.

Stahlbürsten

24.70205

Nylonbürsten KG 36
Nylonbürsten KG 46
Nylonbürsten KG 70
Nylonbürsten KG 120

24.70210
24.70220
24.70230
24.70240

ROLL Parkettschleifmaschine Woody



Absaugmanschette 115mm für WOODY

Für den Einsatz mit dem Schleifaggregat.

53.10605

Preisliste
Download

Absaugmanschette 90mm für WOODY

Für den Einsatz mit dem Padtreibteller.

53.10610



Absaugmanschette mit Stützring für WOODY

Für den Einsatz mit den Holz-Strukturierbürsten.

53.10621



Padtreibteller Ø 430mm für WOODY

24.70120



Schleifteller Ø 140mm für WOODY

Inkl. Klettbelag.

53.00300



Zwischenscheibe für Schleifteller Ø 140mm für WOODY

53.00315

Flexible Unterlage zum Schutz der Schleifteller.
Pack á 15 Stück.



Turbo Fiberpad

Ø 406mm für Einscheibenmaschinen
Ø 150mm mit Klett für Randschleifmaschinen

19.15560

19.15570

Das einzigartige Fiberpad wurde für den Endschliff von Parkettböden und die Tiefenreinigung verschiedener Oberflächen wie Holz und Stein entwickelt.

Für den Feinschliff von Parkettböden ersetzt das Fiberpad die klassischen Schleifscheiben Korn 80 und 100.

Dank der offenen Faserstruktur bietet das Fiberpad eine sehr hohe Schleifleistung und hervorragende Staubabsaugung und sorgt zugleich für eine kratzfreies Finish.

Staubsauger für den professionellen Einsatz



Bausauger 3450

Leistungstarker Industriesauger, 3-motorig, mit Filterklasse M, inkl. Filterreinigungssystem, inkl. Zubehör.

Der Bausauger 3450 verfügt über 3 einzeln zuschaltbare Bypass-Saugmotoren in einem robusten Metallgehäuse, isoliert zur Reduzierung der Lautstärke. Zwei an den Seiten platzierte Griffe ermöglichen ein leichtes Anheben des Motorkopfes.

Ein Unterdruckanzeiger erlaubt die kontinuierliche Kontrolle des einwandfreien Betriebs und der möglichen Filterbelegung. Ein Warnlicht zeigt eventuelle Filterprobleme.

Der Bausauger verfügt über einen Sternfilter mit 3m² Filterfläche. Durch die außen liegende Filterrüttlung kann der Filter vertikal bewegt und so gereinigt werden um eine lange Standzeit des Filters und eine gleichbleibende Saugleistung zu garantieren.

Der fahrbare Sammelbehälter lässt sich absenken und sich so schnell und sicher entleeren. Der Sauger ist auf einem robusten Stahlrahmen, spurfreien drehbaren Rädern und Standbremse montiert.

Technische Daten:

Leistung:	3450 W (3 Motoren 230V 50Hz)
Luftmenge:	540 m ³ /h
Unterdruck:	25 kPa
Kesselvolumen:	60 l
Filterfläche:	30.000 cm ²
Gewicht:	68kg
Abmessungen:	65 x 66 x 134cm
Filterklasse:	M

Zubehör (inkl.):

Saugschlauch 50mm-Nennweite Länge: 5m, Saugrohr, Bodensaugdüse.

19.15100

Preisliste
Download



Sternfilter für Bausauger 3450

Filterklasse M

19.15112

H-Filter Set für Bausauger 3450

Filterklasse H

19.15111



Bausauger 2300

Leistungstarker und dennoch leiser Industriesauger, 2motorig, mit Filterklasse M, inkl. Filterabreinigungssystem, inkl. Zubehör.

Der Bausauger 2300 verfügt über zwei einzeln zuschaltbare 1150 Watt Bypass-Saugmotoren in einem robusten Metallgehäuse, isoliert zur Reduzierung der Lautstärke. Zwei an den Seiten platzierte Griffe ermöglichen ein leichtes Anheben des Motorkopfes.

Der Bausauger verfügt über einen Sternfilter mit 2m² Filterfläche und Teflonbeschichtung. Durch die außen liegende Filterrüttlung kann der Filter vertikal bewegt und so gereinigt werden um eine lange Standzeit des Filters und eine gleichbleibende Saugleistung zu garantieren.

Der fahrbare Sammelbehälter lässt sich absenken und sich so schnell und sicher entleeren. Der Sauger ist auf einem robusten Stahlrahmen, spurfreien drehbaren Rädern und Standbremse montiert.

Technische Daten:

Leistung:	2300 W (2 Motoren 230V 50Hz)
Luftmenge:	360 m ³ /h
Unterdruck:	25 kPa
Kesselvolumen:	45 l
Filterfläche:	20.000 cm ²
Gewicht:	48kg
Abmessungen:	53 x 60 x 120cm
Filterklasse:	M

Zubehör (inkl.):

Saugschlauch 50mm-Nennweite Länge: 5m, Saugrohr, Bodensaugdüse

19.15206

Sternfilter für Bausauger 2300

Filterklasse M

19.15207



Staubsauger für den professionellen Einsatz



H-Filter Set für Bausauger 2300

Bestehend aus Kessel-Zwischenstück und Kartuschenfilter der Klasse H

19.15217

Preisliste
Download



H-Filter für Bausauger 2300

Ersatz-Kartuschenfilter der Klasse H für H-Filter Set für Bausauger 2300

19.15218



Staubsack Longopack

20 Meter Endlosschlauch, einzeln
20 Meter Endlosschlauch, Pack à 4 Stück

19.15123

19.15123/1



Objektdüse mit Rollen 45cm

inkl. Bürsten- und Gummileiste

19.15044/1

Satz Bürstenleisten 45cm für Objektdüse

83.00900

Satz Gummilippen 45cm für Objektdüse

83.00950

Objektdüse mit Rollen 37cm

inkl. Bürsten- und Gummileiste

19.15057



Saugschlauch-Set Ø 50mm, Länge 5m mit Muffen

Zur Optimierung der Absaugung an der Sanierungsfräse RO-250/RO-300/RO-400 in Verbindung mit 2-motorigem Bausauger.

19.15036



Konusadapter

für den Anschluss unterschiedlicher Saugmuffen
Anschluss mit 4 konischen Stufen: 27mm, 32mm, 35mm, 37mm

86.00059



Reduzierungsmuffe 52,2mm - 38,2mm

Zum Anschluss des Standard 38mm Saugrohres an den 50mm Schlauch

83.02023



Y-Verbindungsset für 38mm Schlauch

inkl. Muffe und Schlauch.

19.15039

Zum Anschluss von zwei Bausaugern an die Maschine oder Vorabscheider.

Staubsauger für den professionellen Einsatz



Bausauger 1450MF

19.15131

Preisliste
Download



Professionelles Gerät für den industriellen Einsatz. Der Multifilter verbessert die Luftfiltration und hält auch schwierige Stäube (Zement, Gips, Rußpartikel etc.) zurück. Mit Edelstahlbehälter und gummierten Laufrollen.

NEU: Mit zusätzlichem Motorschutzfilter

- sehr kompakt
- extrem leistungsstark
- Zusatzsteckdose mit Einschaltautomatik

Technische Daten:

Leistung: 1450 W (230V 50Hz)
Luftmenge: 245 m³/h
Unterdruck: 40 kPa
Kesselvolumen: 30 l
Gewicht: 13,3 kg
Abmessungen: 45x45x76cm
Filterklasse: M

Zubehör (inkl.):

Saugschlauch 38mm-Nennweite Länge: 5m, Saugdüse und Saugrohre



Multifilter für Bausauger 1450MF

79.40000

Filterklasse M

Kartuschenfilter für Bausauger 1450MF

79.40005

Motorschutzfilter im Saugerkopf

Vliesbeutel für Bausauger 1450MF

19.15134

Pack à 10 Stück

Adapter für Vliesbeutel für Bausauger 1450MF

79.40027

**GEFÖRDERT
VON BG BAU**



Bausauger 1350

19.16850

Leistungsstarker und robuster Nass- und Trockensauger mit großem Fassungsvermögen und hoher Absaugleistung. Zugelassen für Stäube der Klasse M von mittlerer Gefährlichkeit wie Harthölzern, mineralischen Stäuben und Lacken.

Das automatische Filterreinigungssystem reinigt den Hauptfilter durch eine Luftstromumkehr und sorgt so für eine konstante Saugleistung.

- sehr kompakt und robust
- Automatisches Filterreinigungssystem (Filterrüttler)
- Zusatzsteckdose mit Einschaltautomatik zum Anschluss von Elektrowerkzeugen bis 2400 Watt Leistung

Technische Daten:

Leistung: 1350 W (230V 50Hz)
Luftmenge: 275 m³/h
Unterdruck: 25 kPa
Kesselvolumen: 26 l
Gewicht: 21,0 kg
Abmessungen: 62x38x54cm
Filterklasse: M

Zubehör (inkl.):

Saugschlauch 38mm-Nennweite Länge: 5m, Saugdüse und Saugrohre

Flachfilter PTFE beschichtet

79.70015

Hauptfilter mit PTFE Beschichtung und Filterklasse M.

Durch die Teflon-Beschichtung lässt sich der Filter besser abreinigen und setzt sich nicht so schnell zu.

Adapter für den Werkzeugkasten

79.70030

Über den Adapter können handelsübliche Systainer auf dem Bausauger montiert werden.

Staubsauger für den professionellen Einsatz



ROLL Vorabscheider

Maximieren Sie die Effizienz Ihres Industriesaugers!

Der ROLL Vorabscheider filtert bis zu 99% der in der angesaugten Luft enthaltenen Schmutz- und Staubpartikel sodass nur ca. 1% sich im Filter des Saugers absetzen können. Somit wird die Haltbarkeit des Filters und des Staubsaugers erheblich verlängert. Leicht in der Handhabung, effektiv im Ergebnis.

- + schützt den Staubsaugerfilter
- + garantiert konstante Saugleistung
- + 5-Lenkrollen Konstruktion verhindert kippen des Vorabscheiders
- + Stahlbehälter mit Innenbeschichtung

Lieferung inkl. Zyklon, 45l Stahlbehälter, fahrbarem Untersatz, Muffen, Schlauch und Auffangsack.

Auffangsack für Vorabscheider

Pack à 10 Stück.
Aus LDPE, echte 140my. 610x800mm.

Ersatztonne 45l

Ideal bei größerem Staubvolumen.

19.15032 Preisliste
Download



ROLL Vorabscheider - antistatic

Antistatische Ausführung. Mit antistatischem Zyklon, antistatischen Saugschläuchen 1x2m und 1x8m, Fahrgestell mit Antistatikband und 10 Auffangsäcken.

19.15034



ROLL Vorabscheider - Longopac

Longopac Ausführung des populären ROLL Vorabscheiders.

Konzipiert für die Aufnahme von großen Mengen Schleif- und Fräsgut.

Die Staubentsorgung über das Longopac System im 20 Meter langen Endlosschlauch bietet viele Vorteile gegenüber konventioneller Entsorgung im Kessel:

- Staubfrei da der Staub direkt im Schlauch verschlossen wird
- Schneller Wechsel reduziert den Stillstand der Maschine
- Höhere Kapazität des Saugers

Lieferung inkl. Zyklon, fahrbarem Untersatz, Muffen, Schlauch und 20m Endlossack.

Staubsack Longopac siehe Seite 35

19.15033

Staubsauger für den professionellen Einsatz



**GEFÖRDERT
VON BG BAU**

Luftreiniger 1800

Solide, robuste Qualität für den Bau!

Der Luftreiniger erzeugt Unterdruck in dem zu sanierendem Raum und saugt die Staubpartikel in der Luft ein, somit wird ein staubarmes Sanieren gewährleistet.

Es kann sich kein Staub mehr in den Nebenräumen ausbreiten und reduziert somit die Reinigungsarbeiten nach der Sanierung.

Die Verwendung eines Luftreiniger 1800 steht für professionelles Auftreten und einen Mehrwert bei ihrem Kunden.

Der Luftreiniger 1800 lässt sich schnell und einfach ohne großen Aufwand aufstellen.

Der Luftreiniger 1800 verfügt über eine zwei Filtertechnik mit einem Vorfilter G4 und einem HEPA Filter.

NEU: Inklusive 3m Abluftschlauch

Besondere Merkmale:

- kompakt und leistungsstark
- filtert bis zu 99,995% aus der Raumluft
- maximale Luftleistung 1800 m³/h
- regelbarer Lüftermotor
- leiser Betrieb
- ergonomischer Tragegriff
- empfohlen und gefördert von der BG BAU

Technische Daten:

Arbeitsleistung:	420 Watt, 230 Volt
Luftvolumen:	1800 m ³ /h
Fläche Vorfilter:	0,5 m ²
Fläche Mikrofilter:	5,0 m ²
Filterklasse:	M (H optional erhältlich)
Auslass Ø:	300 mm
Einlass Ø:	165 mm
Abmessungen:	40 x 40 x 40 cm
Gewicht:	20,0 kg

19.15235

Preisliste
Download



Mikrofilter "H" für Luftreiniger

5,0 m² Filterfläche

79.00200

Vorfilter "G4" für Luftreiniger

0,5 m² Filterfläche

79.00201

Flexibler PVC Spiralschlauch Ø 254mm, 5m

für Luftreiniger

79.00210

Abluftschlauch Ø 175mm, 3m

für Luftreiniger

79.00215



Schaber und Schleifsteine



Fußbodenschaber mit Teleskopstiel

Inklusive Teleskopstiel in stabiler Ausführung.
Länge von 97–175cm, Klingbreite 210mm.
Leichte Schrägstellung der Klinge für effektiven Einsatz!

15.12655

Preisliste
Download



Ersatzklinge für Fußbodenschaber

210mm, Pack à 10 Stück

15.12657



Schaber Allway lang 500mm

Klingenbreite 100mm.
Eine einzige Umdrehung am Schaberkopf genügt,
um die Klinge sicher zu arretieren oder zu lösen.

15.12645

Schaber Allway 250mm

Klingenbreite 100mm.

15.12650



Handschaber 540mm Hammerschlag-Ende

Klingenbreite 125mm.
Mit Hammerschlag-Ende.

15.12644

Schaberklingen 125mm

Pack à 10 Stück

15.12602



Schaber 250mm

Klingenbreite 100mm. Gesamtlänge 310mm.
Schaber für den universellen Einsatz.
Mit Hammerschlag-Ende.

15.12641

Schaberklingen 100mm

Pack à 100 Stück

15.12600



Stoßspachtel 80mm

extrem starkes Blatt mit breiter Fase und Hammerschlag-Ende.

15.13328

Abstoßspachtel 70mm

Angeschliffenes Blatt.

15.13330



Randschleifklotz 200mm

mit Wolframcarbidschichtung und seitlicher Kantung für effektives Arbeiten
im Randbereich. Größe 195x125x25mm

KG 24

KG 36

19.13485

19.13486



Schleifblitz 200mm

Schleiffläche aus Siliziumcarbid mit Löchern, dadurch besonders aggressiv.
Größe 200x100x35mm

KG 24

KG 36

19.13482

19.13481

Lino- und PVC-Werkzeuge



Lino – Streifenschneider Vario 110

15.12421

Preisliste
Download

Vielseitiges Profiwerkzeug zur Verlegung von Lino, PVC, Gummibelägen und Vinyl (Designbelag). Zum Schneiden von Streifen von 0 bis 110mm und zum Abnehmen der Produktionskanten (Kantenschneider). Stufenlos einstellbar! Mit ergonomischer Grifführung.

Mit dem einzigartigen ROLL-3-Klingensystem - durch die 3 Grad leichte Schrägstellung der 3 Spezialklingen ist ein besonders leichtes Schneiden gewährleistet – Klinge 1 schneidet vor, Klinge 2 schneidet gegen, Klinge 3 schneidet durch.

Umrüstbar auf Verlängerungsschiene bis 355mm!



Lino – Streifenschneider Vario 355

15.12425

Vgl. Vario 110. Zum Schneiden von Streifen von 0 bis 355mm.



Schneideschiene für Vario 110

15.12428

für Streifenschneider Vario 355, für Streifen bis 110mm Breite. Arbeitet auch mit dem ROLL-3-Klingensystem.



Schneideschiene für Vario 355

15.12424

für Streifenschneider Vario 110, für Streifen bis 355mm Breite. Arbeitet auch mit dem ROLL-3-Klingensystem.



Ersatzklingen

15.12423

für Streifenschneider Vario 110 und 355.
Pack à 20 Klingen, 3-teilig.



Kantenschneider ROLLlino 12mm

15.12434

Durch die spezielle Klingenpositionierung ist deutlich weniger Kraftaufwand erforderlich. Mit ergonomischer Griffform. Klingenwechsel und Klingenjustierung ist einfach und schnell.

Kantenschneider ROLLlino 22mm

15.12436

Für den breiteren Schnitt von 22mm. Durch die spezielle Klingenpositionierung ebenfalls mit wenig Kraftaufwand.



Ersatzklinge für Kantenschneider ROLLlino

15.12435

Für Kantenschneider 15.12434 und 15.12436.
Pack à 10 Stück in Kunststoffbox.



Kanten-Fasentrimmer mit Handgriff

15.12448

Zum säubern und anfasen der Bruchkante bei der Verlegung von Vinyl-Designbelag Planken oder Fliesen. Das stellt sicher, dass die Planken passgenau zusammengesetzt werden.

Mit ergonomischer Griffform und drehbarer Klinge.
Klingenwechsel ohne Werkzeug.



Leister Fugenhobel Groovy

16.13940

Zur Fugenvorbereitung ohne Fräse. Garantiert einen sauberen Abschluss zur maschinell gefrästen Fuge bis zur Wand.

Inklusive Fugenklinge 3,5mm.
Mit Rollenführung und verstellbarer Fugentiefe.

Fugenklinge 3,5mm

16.13941

Fugenklinge 2,5mm

16.13942

Für Leister Fugenhobel Groovy



Fugenhobel Easy

16.13946

Zum Aushobeln der Schweißfuge vor dem Verschweißen elastischer Bodenbeläge. Ergonomisch, schnell und exakt in der Anwendung mit seitlichen Stützrollen, Führungsnase vorne und Führungsrolle hinten. In der Tiefe verstellbare Fugenklinge 3,5mm vorne und hinten für den perfekten Schnitt bis zur Wand.

Fugenklinge 3,5mm vorne für Fugenhobel Easy

16.13947

Fugenklinge 3,5mm hinten für Fugenhobel Easy

16.13948



Bodenbelagsanreißer

Kombianreißer. Auch als kurzer Gegenanreißer für Sockelelemente einsetzbar. Inkl. Spitzklinge und Anreißstift.

Spitzklinge für 16.14060, Pack à 5 Stück

Anreißstift für 16.14060, Pack à 10 Stück

16.14060

Preisliste
Download



16.14061

16.14062



Höhenanreißer

16.14051

Zum Anzeichnen einer fixen Höhe, z. B. für Sockelleisten.
Für Höhen von 10 bis 150mm.
Stabile Stahlausführung.
Inklusive Zimmermannsbleistift.
In praktischer Kunststoffbox.



Anreißer 385mm

16.14067

mit Anreißstift (Wandschmiege)



Eckenschneider

16.13984

Auswechselbare Spezialklingen ermöglichen individuelles Arbeiten z.B. Ausfugen, Abstoßen in Ecken, Wölbungen, Wandarbeiten. (Griff ohne Klinge)

Ersatzklinge Nr. 1, Pack à 2 Stück

16.13988

Ersatzklinge Nr. 2, Pack à 2 Stück

16.13986

Ersatzklinge Nr. 3, Pack à 2 Stück

16.13987

Ersatzklinge Nr. 4, Pack à 2 Stück

16.13985



Fugenhobel

16.13950

Mit 5 Klingen im Griff

Ersatzklingen für Fugenhobel 16.13950, Pack à 10 Stück

16.13960



Fugenhobel für Sicherheitsbeläge

16.13981

Ersatzklinge für Fugenhobel 16.13981

16.13982



Fugenzieher für Gummi und PVC

16.13970

mit U-Klinge

Ersatzklingen U-Form für Fugenzieher 16.13970, Pack à 10 Stück

16.13980



Dreikantschaber aus Hartmetall

16.13968

Fugenzieher für Sicherheitsbeläge. Inkl. Dreikantklinge.

Ersatzklinge für Dreikantschaber 16.13968

16.13969



Linocutter ROLLlino

15.12639

Preisliste
Download



Nahtschneider für Linoleum, PVC, CV, Gummi und Vinyl (Designbelag).

Bei der Verlegung ist der Linocutter ein Must-have. Die einzelnen Belagsbahnen werden dabei überlappend verlegt und mittels Linocutter passgenau zueinander zugeschnitten.

Vorteile:

- schonend zum Bodenbelag: die stabile und kugelgelagerte Grundplatte wird reibungsarm über den Bodenbelag geführt – besonders wichtig bei PU-beschichteten Belägen
- um ein vielfaches leichteres Anritzen durch die leichte Schrägstellung der Klängen
- stufenlose Schnittbreiten- und Schnitttiefeinstellung
- leichtere Führung entlang der Materialbahn durch die Aussparung in der Grundplatte
- der Linocutter ROLLlino arbeitet mit handelsüblichen Klängen
- neben Trapezklängen können auch Hakenklängen eingesetzt werden: besonderer Vorteil: dünne Beläge können so in einem Arbeitsschritt komplett durchgeschnitten werden (das Anritzen vorab entfällt)
- Einfacher Klängenwechsel ohne Werkzeug



Fugenfräse Easy 5000

16.13670

Zum Fräsen von allen Kunststoffbelägen, Lino und Gummi. Besonders handliche Fugenfräse, folgt mühelos allen Bodenunebenheiten und garantiert so ein professionelles Ergebnis. Antrieb über Getriebe wodurch gleich bleibende Drehzahl gewährleistet wird.

Mit stufenloser Frästiefeinstellung, sowie verstellbarem Seitenrad für Sicherheitsnoppenbeläge.

Lieferung im Metallkoffer, inkl. Hartmetallfräsblatt und Spänesack mit Haltestange.

Für spänefreies Arbeiten empfehlen wir den Anschluss eines Staubsaugers.

Technische Daten:

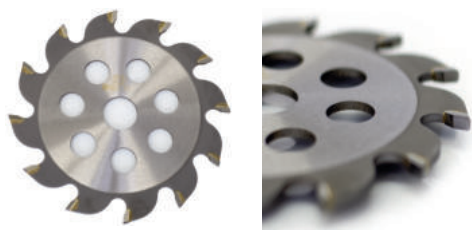
Motorleistung:	830 Watt, 230 Volt
Drehzahl:	5000 U/min
Gewicht:	4,5 kg
Fräsblatt:	Hartmetall, Ø 130mm, 12 Zähne
Frästiefe:	0 - 5,0 mm stufenlos

Spänesack für Easy 5000

74.00250

Haltestange Spänesack für Easy 5000

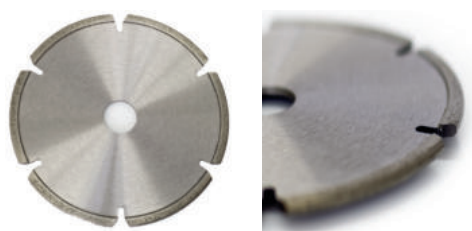
74.00140



Hartmetallblatt für Easy 5000

16.13680

130 x 3,2mm, 12 Zähne



Diamantersatzblatt für Easy 5000

16.13690

130 x 3,3mm, für Sicherheitsbeläge



Leister Schweißautomat Unifloor 500

16.13891

Preisliste
Download

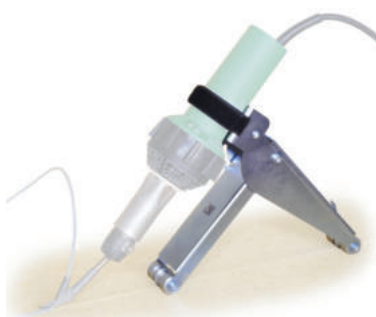


Der praktische Leister-Boden-Schweißautomat UNIFLOOR 500 ist eine Weiterentwicklung der weltweit bewährten UNIFLOOR-Generationen E/S.

Er eignet sich zum Verschweißen der Fugen in elastischen Bodenbelägen aus Kunststoff wie PVC, CV, PUR, antistatischen ESD-Böden sowie zum Verschließen der Fugen in Naturbelägen aus Linoleum und Kautschuk. Aufgrund seines durchdachten Designs und dem von Leister entwickelten Automatic Nozzle Positioning (ANP) lässt sich das Heissluftgebläse des UNIFLOOR 500 per Druck auf den Startknopf automatisch ein- und auszuschwenken.

Technische Daten:

Leistung: 2300 W, 230 V, 50/60Hz
Temperatur: 100 - 560°C stufenlos
Luftmengenbereich: 45-100 %
Geschwindigkeit: 0,7 - 7,5 m/min
Düsenöffnung [mm]: schmal, 1,6
Abmessungen (LxBxH): 562 x 289 x 440mm
Gewicht: 15,5kg



Schweißmobil

16.13795

Professionelles Handwerkzeug mit Automat-Charakter!

Zum Verschweißen von Linoleum, PVC und Gummi.
Für kurze Schweißnähte als auch größere Objekte.
Durch die Klettflasche lassen sich alle handelsüblichen Handschweißgeräte (Leister Triac, Forsthoff, Steinel) schnell ein- und aushängen.

Durch die Führungsrollen vorne und hinten am Wagen wird eine stabile Lage erreicht, sodass das System mühelos in der Schweißnaht geführt werden kann. Der Arbeitswinkel lässt sich individuell einstellen.

Zum Abkühlen schwenkt man das Gerät im Schweißmobil nach hinten weg. (Lieferung ohne Handschweißgerät)



Leister Heißluftschweißgerät Triac ST

16.13796

Der Nachfolger des legendären Leister Triac S zeichnet sich wie sein Vorgänger durch Handlichkeit, Zuverlässigkeit und Vielseitigkeit aus.

Zum Verschweißen von PVC, Gummi, Polyolefin und Linoleum.
Ideal für den Einsatz im Schweißmobil 16.13795.
Lieferung inkl. Runddüse 16.13830, im Gerätekofter.

Technische Daten:

Leistung: 1600 Watt, 220 Volt
Temperatur: 40–700 °C, stufenlos regelbar



Leister Heißluftschweißgerät Triac AT

16.13794

Der neue TRIAC AT ist ein intelligentes, robustes Heissluft-Gerät zum Schweißen und Schrumpfen von Kunststoff. Mit großem digitalem Display, der bewährten «e-Drive»-Bedieneinheit.

Weitere Vorteile:

- + die eingestellte Temperatur pendelt sich automatisch ein, Spannungsschwankungen werden ausgeglichen
- + die Thermosonde vor dem Heizelement garantiert präzise Temperatur
- + die Luftmenge kann unabhängig von der Temperatur verstellt werden

Inkl. Runddüse 16.13830. Lieferung im Gerätekofter.

Technische Daten:

Leistung: 1600 Watt, 220 Volt
Temperatur: 40-700 °C, stufenlos regelbar
Luftmenge: 120 - 240 l/min



Leister MINIFLOOR - nur Fahreinheit

16.13885

Einziger Schweißautomat der die Möglichkeit bietet auf einfachste Weise ein Heissluft Handgerät z.B. Triac ST oder Triac AT anzuschliessen. Die Handgeräte werden mittels einem Schnell-Klemmverschluss montiert und demontiert. Der Einsatz lohnt sich ab Schweißnahtlängen von 1,2m. Randabfahrendes Schweißen ermöglicht nur noch einen Übergang entlang der Schweißnaht - das spart Zeit. Der minimale Wandabstand von nur 51mm sorgt für problemloses Verschweißen von gängigen Hohlkehlen. Mit 6,6kg inkl. Triac AT mit Düsen ist der Minifloor ein Leichtgewicht und problemlos transportierbar. Perfekte Spurtreue dank Doppel-Achse-Antrieb.

Technische Daten:

Leistung Fahreinheit: 15 W
Spannung: 230 V, 50/60Hz
Geschwindigkeit: 0,5 - 5,0 m/min
Abmessungen Fahreinheit (LxBxH): 310 x 225 x 245mm
Gewicht Fahreinheit: 5,3 kg



Schweißkoffer Roll mit Triac ST

16.13797

Preisliste
Download

Koffer mit umfangreichem Zubehör für Heißverschweißungen:

- Leister Heißluftschweißgerät Triac ST (16.13796)
- Fugenhobel (16.13950)
- Schnellschweißdüse (16.13860)
- Viertelmondmesser (16.14040)
- Schweißnahtschlitten (16.14050)
- Runddüse (16.13830)
- Diamant-Schleifblock 150x60mm (16.13865)



Schweißkoffer Roll mit Triac AT

16.13798

Vgl. 16.13797 jedoch mit Leister Heißluftschweißgerät Triac AT mit digitalem Display



Runddüse

16.13830

zur Verwendung von Spezialdüsen.
Bei Schweißgeräten von ROLL inklusive.



Unterheizkörperdüse

16.13785

Für Schweißnähte unter Heizkörpern und Treppen.
Durch die spezielle Biegung der Runddüse kann das Schweißgerät waagrecht geführt werden. In Verbindung mit einer Schnellschweißdüse.



Schnellschweißdüsen Standard

16.13860

5mm: für 4mm Schweißdraht

Inklusive Aufbewahrungsdose.



Schnellschweißdüsen 5/2mm

16.13856

Für Schweißnähte bei glanzanfälligen Bodenbelägen und dünneren Wandbelägen.
Durch den verengten Luftkanal (2mm) wird die Heißluft zielgerichteter in den Fräskanal geführt und bläst weniger breit über die Fuge hinweg, so dass Glanzstreifen vermieden werden.
Inklusive Aufbewahrungsdose.



Schnellschweißdüsen 5/1mm

16.13855

Polyurethandüse - Für Schweißnähte bei glanzanfälligen Bodenbelägen und dünneren Wandbelägen. Durch den verengten Luftkanal (1mm) wird die Heißluft zielgerichteter in den Fräskanal geführt und bläst weniger breit über die Fuge hinweg, so dass Glanzstreifen vermieden werden.
Inklusive Aufbewahrungsdose.



Schwanenhals-Schweißdüse

16.13783

aufsteckbar auf Universal-Adapter zum Andrücken der Schweißnaht in Rundungen und Ecken.



Bürste für Schweißdüsen

16.13872

Aus Messing, zur Innenreinigung von Schweißdüsen.
Maße 300x100x5mm



Nahtandrückrolle konvex

16.14010

Einsatz beim Verschweißen mit Spezialdüsen,
bei Eck- und Sockelverschweißungen.



Mozart Abstoßmesser

Zum schnellen und sicheren Abstoßen der Schweißschnur. Mit integriertem Schlitten und auswechselbarer Klinge. Inkl. 1 Klinge

16.14025

Preisliste
Download



Ersatzklingen für Mozart Abstoßmesser

Pack à 5 Stück

16.14026

Distanzgabel 0,5 für Mozart Abstoßmesser

Für PVC

16.14027

Distanzgabel 0,7 für Mozart Abstoßmesser

Für Linoleum

16.14028



Viertelmondmesser

zum Abstoßen der Schweißschnur, beidseitig angeschliffen.

16.14040



Viertelmondmesser abgekröpft

zum Abstoßen der Schweißschnur, einseitig angeschliffen.

16.14041



Lederetui für Viertelmondmesser

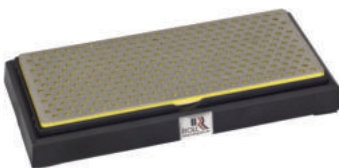
16.14042



Schweißnahtschlitten

für Viertelmondmesser

16.14050



Diamant Schleifblock

Doppelseitig KG 400 und KG 600. Schleiffläche 150x60mm
Zum Nachschleifen von Messern, Viertelmondmessern etc., beidseitig einsetzbar. Mit Antirutschbeschichtung.

16.13865



Radiergummi

80x50x20mm. Empfohlen zum Entfernen von Brand- und Glanzstellen, die beim Schweißen von PVC und Lino entstehen können. Aber auch zum Schleifen, Polieren, Mattieren und Reinigen für Metalle, Farben, Holz, Keramik und Kunststoff.

16.13861



Henkellocheisen

zur Reparatur von Belägen

Ø 30mm
Ø 40mm

15.12675
15.12676

Lino- und PVC-Werkzeuge



Linowalzen

Andrückrollen vollverzinkt

4-teilig, 50kg, 500mm breit
3-teilig, 34kg, 370mm breit

Zusatzgewichte auf Anfrage!

Preisliste
Download



15.13620
15.13630

Transportgestell für Linowalzen

Geeignet für Linowalzen 50kg und 34 kg

Mit elastischen Rollen



15.13635



Andrückrolle RO-26

16.14030

Zum komfortablen und effektiven Andrücken der Naht bei der Verlegung von Designbelägen, Linoleum, PVC, Teppich etc.

Durch das patentierte Konzept wird eine optimierte Kräfteverteilung und maximaler Anpressdruck erreicht, die Naht kann blasenfrei bis in den Randbereich angedrückt werden.

Andrückbreite 130mm mit insgesamt 26 Kugellagern.



Andrückrolle mit massivem Griff

16.14033

Zum Andrücken der Naht bei der Verlegung von elastischen Bodenbelägen und Herunterdrücken der Nut bei Klick-Belägen.

Mit 2 Rollen 40mm breit.
Länge 195mm.



Anreibkork

15.13510

300x120x25mm



Anreibhammer

15.12840

aus einem Stück geschmiedete Ausführung mit polierter Finne



Rosshaarbesen 60cm

15.14360

ohne Stiel

Kunthaarbesen Arenga 60cm

15.14361

ohne Stiel



Stahlrohrstiel für Besen und Rake

15.14364

Lino- und PVC-Werkzeuge



Kaltschweißmittel 1 Liter

Hochwertiges Kaltschweißmittel zur Kaltverschweißung von PVC und CV. Wird mit Düse 1 verarbeitet, ergibt 300 – 400m Naht.

16.14100

Preisliste
Download



Arbeitsgerät mit Düse 1 (A)

Für Kaltschweißmittel, für neue dichtgeschnittene Nähte (<1mm). Flasche inkl. Nadeldüse zum Einfüllen von Kaltschweißmittel.

16.14090



Arbeitsgerät mit Düse 2 (C)

Für Kaltschweißmittel, für schlecht geschnittene Nähte, Schrumpfungen und PVC-Sockelverschweißungen (>1mm). Flasche inkl. Rundlochdüse zum Einfüllen von Kaltschweißmittel oder Reparaturpaste.

16.14120



Arbeitsgerät mit Düse 2 (C) spezial

Für Reparaturpaste, für PVC-Wandbeläge. Flasche inkl. Schlitzdüse zum Einfüllen von Kaltschweißmittel oder Reparaturpaste. Extra breite Düse.

16.14150



Reparaturpaste 1 Liter

Wird mit Düse 2 und Düse 2 spezial verarbeitet, ergibt bis 200m Naht

16.14130



Reinigungsbehälter

mit Flüssigkeit zum Reinigen und Aufbewahren der Düsen.

16.14160



PVC-Pastenentferner 1 Liter

Zum Reinigen und Mattieren von glänzenden Nähten.

16.14170



PVC-Schweißmittel in Tuben

Hochwertiges Kaltschweißmittel zur Kaltverschweißung von PVC und CV. 50g Tube für ca. 25m Naht.

Düse 1 für neue, dichte Nähte

Preis je Tube

16.14180



Düse 2 für breitere Nähte

Preis je Tube

16.14190

Teppichverlegewerkzeug



Kniespanner de Luxe

Unverzichtbares Werkzeug zum Verspannen von Teppichen auf Nagelleisten. Mit Greifereinsatz, verstellbarer Bodenplatte und Stoßpolster. Längenverstellbar.

13.11490

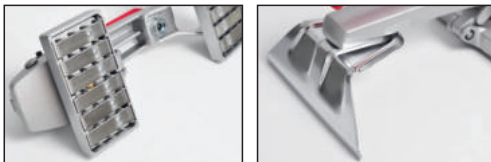
Preisliste
Download



Doppelkopf-Nahtspanner (Ministretcher)

Zum Verspannen von Teppichen, vor allem im Objektbereich. Mit 2 Spannköpfen, jeweils mit Greifereinsätzen. Lieferung inklusive zusätzlichem Zugarm für den Einsatz als rohloser Hebelspanner. Lieferung im Koffer.

13.11630



Konfektionsgerät 230 Volt

Zur Konfektionierung der Teppichnahtstellen. Mit teflonbeschichteter Bodenplatte, glatt, für eine gleichmäßige Hitzeverteilung.

13.11720



Super - Golden Konfektionsband 60g

Für Gewebe-Teppichböden, Juterücken und synthetische Doppeltücken z.B. Axminster mit sehr groben Rücken. Rolle à 50m

14.11730



Streifen-Schneider

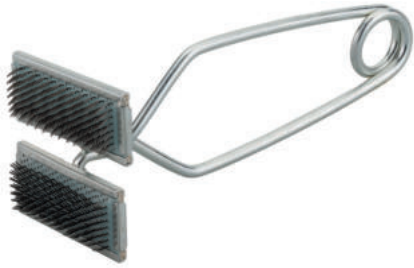
zum Schneiden von Teppichstreifen für Teppich-Sockelleisten. Verstellbar von 45 – 100mm.

15.12420

Ersatzklingen für 15.12420

Pack à 100 Stück

15.12560



Nahtklammer

Zum Zusammenklammern der Teppichkopfnähte.

13.11650

Preisliste
Download



Kuhfuß 250mm

15.12280



Treppenwerkzeug 90mm

15.12290



Nahtwalze 127mm

mit Sternrädchen.

15.11661



Florbürste

für die Nahtnachbehandlung durch Klopfbewegungen beim Konfektionieren.
Maße: 18x5x4cm

15.11660



Ahle

Teppichahle, rund

15.12300



Reißklaue de luxe

Das Must-have, ergänzend zum Stripperprogramm!
Ergonomische Form. Aus einer Spezial-Aluminium-Legierung.

17.14630

Parkett- und Laminatwerkzeug



Parketzugeisen 55cm

Schwere Ausführung, Amboss mit verstärkter Kunststoffkappe.
Mit angefaster Spitze.

19.15701

Preisliste
Download



PE - Schlagklotz Universal

Mit 2 Führungen an der Längs- und Außenkante. 300x70mm.

19.15704



PE - Schlagklotz 6mm

Mit Nut 6mm x 400mm für Laminat.

19.15705



PE - Schlagklotz 11mm

Mit Nut 11mm x 400mm für Fertigparkett.

19.15706



PE - Schlagklotz glatt

400mm für schwimmende Verlegung von Laminat und Fertigparkett.

19.15707



Gummihammer weiß 800g

15.12830



Gummihammer weiß 1000g

15.12832



Schlosserhammer 500g

TÜV/GS geprüft

15.12870



Schlosserhammer 300g

TÜV/GS geprüft

15.12860



Designstanze IS-333

Stanze zum schneiden von LVT-Designbelägen.

- Leicht und handlich
- Mit Anschlag und Winkelskala
- Ausziehbare Platte für längere Planken
- Schneidet bis zu 16 mm Materialdicke

Einfache und leichte Variante zum Schneiden diverser Plattenformate wie LVT-Beläge und Kork bis zu 16 mm Stärke.

24.71135

Preisliste
Download



Parkettziehklingen

Blatt aus gehärtetem Stahl, blank angeschliffen mit Holzheft.

- 40 mm
- 60 mm
- 90 mm

- 19.15730
- 19.15740
- 19.15750



Ziehklinge mit Handgriff

Universelles Werkzeug mit Handgriff für höhere Kraftübertragung beim abziehen auf Holzuntergründen.

19.15780

Klinge für Ziehklinge mit Handgriff

40mm breit

19.15785



Gummispachtel 300mm

Für Vorstriche

15.13320



Reinigungstücher, Eimer à 72 Tücher

Feuchte Reinigungstücher im Spendereimer

- hohe Tuchqualität für individuellen Einsatz
- beidseitig weich und abrasiv
- schmutzlösend bei schweren Fetten, Schmiere, Kleber, Öl, Teer, Kohle etc.
- geeignet für nahezu alle Materialien und Untergründe in Industrie und Handwerk
- besonders hautfreundlich
- einfache Tuchentnahme durch Abrissperforation

22.12980

Eimer à 72 Tücher



Höhenausgleichsspachtel

15.13086



Flexspachtel (Doppelblattspachtel)

Zum Aufbringen bzw. Aufziehen von Versiegelung und Spachtelung auf Parkett.
Mit klassischer Blattform, mit abgerundeten Außenkanten.

200 mm
270 mm
350 mm

15.13098
15.13099
15.13091

Preisliste
Download



Entlüftungsroller

Mit integriertem Spritzschutz.
Ohne Stiel, passend auf Teleskopstiel 19.15815.

250mm x 11mm
250mm x 31mm

15.13475
15.13469

500mm x 11mm
500mm x 22mm
500mm x 31mm

15.13480
15.13481
15.13483

750mm x 11mm

15.13485



Entlüftungsroller mit Metallstacheln

Mit integriertem Spritzschutz.
Ohne Stiel, passend auf Teleskopstiel 19.15815.

250mm x 13mm
500mm x 13mm

15.13477
15.13484



Nagelsohlen 25mm

mit 25mm langen Nägeln und Befestigungsriemen

15.13460

Nagelsohlen 50mm

mit 50mm langen Nägeln und Befestigungsriemen

15.13462



Spachtelschuhe

Mit ca. 20mm langen Nägeln.
Größe: L

15.13463



Glättekelle

mit gebogenem Heft, rostfreier Stahl, Blattgröße 280x135mm

15.13350



Ausgleichskelle

Mit Holzgriff, Blatt aus hochwertigem, gehärtetem und poliertem Stahl.

300mm
400mm
500mm

15.13360
15.13370
15.13380

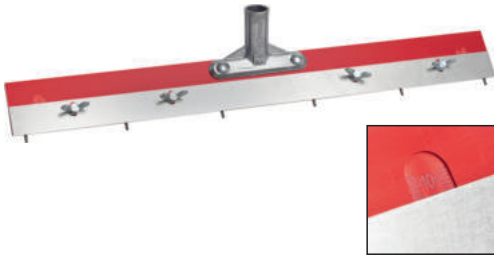


Flächenkelle, Traufel glatt

Mit leicht geneigtem Holzgriff für eine günstige Arbeitsstellung.
Blatt aus hochwertigem, gehärtetem und polierten Stahl.

400mm
500mm

15.13390
15.13410



Stiftrakel mit Skala

15.13466

Preisliste
Download

Profiwerkzeug zum Aufziehen von Ausgleichsmasse und Beschichtungen auf großen Flächen in aufrechter Haltung. Grundprofil 600mm breit, mit 6 austauschbaren Stahlstiften und einem rostfreien Abstandsblech zum Einstellen von unterschiedlichen Auftragshöhen bis 11mm. Lieferung mit Stielhalter, ohne Stiel, für Teleskopstiel geeignet.



Ersatzstifte für Stiftrakel bis 11mm

15.13457

Set mit 12 Stiften.

Ersatzstifte für Stiftrakel bis 20mm

15.13456

Set mit 12 Stiften und Austreibwerkzeug. Für Rakeln ohne Skala.



Rakel glatt

15.13451

Zum Aufziehen festerer Materialien, für den universellen Einsatz. Mit Holzrahmen und glattem rostfreiem Blech 600mm. Lieferung mit Stielhalter, ohne Stiel, für Teleskopstiel geeignet.



Rakel mit Spezialeinsatz R 1

15.13450

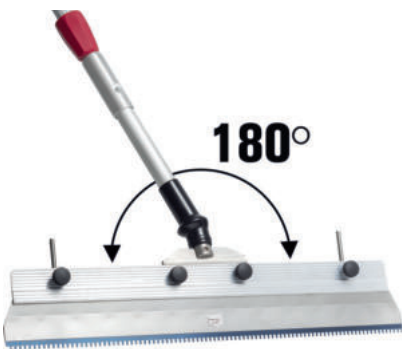
Zum Aufziehen von Ausgleichsmassen. Holzrahmen mit Einklemmleiste für Spezialeinsätze 560mm. Lieferung inkl. 1 Stück Spezialeinsatz R1 aus 15.13295. Lieferung mit Stielhalter, ohne Stiel, für Teleskopstiel geeignet.



Rakel mit Einsatz R2 und 2 Stiften

15.13453

Profiwerkzeug zum Aufziehen von Ausgleichsmasse auf großen Flächen in aufrechter Haltung. Inklusive gezahntem Einsatz R2 56cm breit, sowie einem rostfreien Abstandsblech zum Einstellen von unterschiedlichen Auftragshöhen. Lieferung mit Stielhalter, ohne Stiel, für Teleskopstiel geeignet.



Rakel mit Einsatz R2 und 2 Stiften

15.13454

Inkl. Gelenkrakelkopf und Teleskopstiel

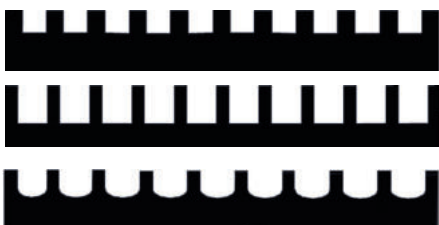
Gelenkrakelkopf inkl. Teleskopstiel

15.13458

Innovativer Gelenkrakelkopf zum Aufziehen von Ausgleichsmasse. Ergonomisches Arbeiten im Kreuz- und Quergang.

- 180° schwenkbarer, 2-dimensionaler Edelstahl-Gelenkkopf
- Schaft aus Aluminium-Rohr
- Teleskopstange einstellbar auf die jeweilige Körpergröße des Anwenders

Passend zu Rakel R1, R2 und Stiftrakel.



R1-Spezialeinsatz

15.13295

560mm 3,0x4,0x1,5mm, Pack à 10 Stück



R2-Spezialeinsatz

15.13281

560mm 5,0x4,0x2,0mm, Pack à 10 Stück



R3-Spezialeinsatz

15.13315

560mm 5,0x6,0x2,4mm, Pack à 10 Stück



Kupferband 0,08 x 10mm selbstklebend

19.13944

Zur Ableitung der statischen Aufladung bei leitfähiger Verlegung von Bodenbelägen. Rolle à 50m.



Gezahnte Spachteln 180mm

Blatt aus gehärtetem, poliertem Stahl.
Pack à 10 Stück

A1	15.13056
A2	15.13050
A3	15.13051
B1	15.13057
B2	15.13058
B3	15.13054
B5	15.13055
B6	15.13053
B7	15.13043
B10	15.13044
B11	15.13045
B13	15.13047
B15	15.13052
Spachtel glatt	15.13059

Preisliste
Download



Gezahnte Spachteln 210mm

Blatt aus gehärtetem, poliertem Stahl.
Pack à 10 Stück

A1	15.13060
A2	15.13062
A3	15.13063
B1	15.13070
B2	15.13080
B3	15.13072
B5	15.13071
B6	15.13073
B11	15.13066
B15	15.13068
Spachtel glatt	15.13061



Gezahnte Spachteln 250mm

Blatt aus gehärtetem, poliertem Stahl.
Pack à 10 Stück

A1	15.13081
A2	15.13085
B1	15.13082
B2	15.13083
B3	15.13084
B13	15.13079



Mutterspachteln

Stahlblatt gehärtet und poliert.
Zum Einklemmen von Einsätzen (Zahnleisten).
Pack à 10 Stück

180mm	15.13090
210mm	15.13160
280mm	15.13230



Aluquick

Spachtel für Einsätze (Zahnleisten) aus Aluminium

180mm	15.13300
280mm	15.13310



Türschwellelineal

Ausziehbar 75-110cm, rostfrei.

15.13540



Einsätze 180mm

Für Mutterspachteln und Aluquick
Hochverschleißfest, Pack à 10 Stück.



A1	15.13100
A2	15.13140
A3	15.13150
A4	15.13151
A5	15.13152
B1	15.13110
B2	15.13120
B3	15.13130
B5	15.13132
B6	15.13134
B11	15.13133
B15	15.13135
B16	15.13139

Preisliste
Download



Einsätze 210mm

Für Mutterspachteln und Aluquick
Hochverschleißfest, Pack à 10 Stück.



A1	15.13170
A2	15.13210
A3	15.13220
A4	15.13221
A5	15.13222
B1	15.13180
B2	15.13190
B3	15.13200
B5	15.13202
B6	15.13204
B11	15.13203
B15	15.13205
S1 (Non Statik K)	15.13223
S2 (Non Statik TL)	15.13224
S3	15.13225

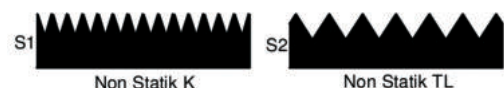


Einsätze 280mm

Für Mutterspachteln und Aluquick
Hochverschleißfest, Pack à 10 Stück.



A1	15.13240
A2	15.13280
A3	15.13290
A4	15.13291
A5	15.13292
B1	15.13250
B2	15.13260
B3	15.13270
B5	15.13282
B6	15.13271
B11	15.13299
B15	15.13284
C1	15.13296
C2	15.13297
C3	15.13289
C4	15.13298
S1 (Non Statik K)	15.13293
S2 (Non Statik TL)	15.13294



Abbildungen Originalgröße nach Merkblatt TKB-6



Ersatzwalze "Mohair"

Profi-Walze mit Bezug aus Velour, 4mm Florhöhe, 250mm breit, für 8mm Bügel.

Geeignet zum Aufbringen von Lack und Öl.

Lieferung ohne Bügel.

19.15801

Preisliste
Download



Ersatzwalze "Pacific"

Profi-Walze mit einem speziellen Polyester-Mischbezug, 11mm Florhöhe, 250mm breit, für 8mm Bügel.

Geeignet für Beschichtung und Versiegelung von Böden mit wässrigen Systemen.

Lieferung ohne Bügel.

19.15803



Ersatzwalze "Industria"

Profi-Walze mit Nylonbezug, 12mm Florhöhe, 250mm breit, für 8mm Bügel.

Sehr gut geeignet für Bodenbeschichtungen.

Lieferung ohne Bügel.

19.15810



Schaumwalze

Profi-Walze aus geschäumtem Material, beidseitig abgerundet, 80mm Außendurchmesser, 250mm breit, für 8mm Bügel.

Geeignet für Versiegelungen.

Lieferung ohne Bügel.

19.15811



Bügel 8mm

für 250mm Rollen.

19.15813



Vorstrich- und Klebeauftragerolle mit Abrollgitter

250mm mit 6mm Bügel und Abrollgitter.
Für einfache Beschichtungen, Klebeauftrag etc.

19.15805

Vorstrich- und Klebeauftragerolle ohne Abrollgitter

250mm für 8mm Bügel.
Für einfache Beschichtungen, Klebeauftrag etc.

19.15806



Teleskopstiel

Ausziehbar bis 2m. Passend für Rakeln und Rollen.
Teleskopstange aus stabilem und profiliertem Aluminiumprofil.
Mit patentiertem Konus zur Befestigung des Zubehörs.
Längenverstellung über stabile Innenspannung.

19.15815



Abstreifer für Rollen

Zur Abreinigung von Farb- und Lackrollen.
Überschüssige Flüssigkeiten werden von der Rolle zurück in den vorgesehenen Behälter abgestreift.

19.15808



CCM – Feuchtemessgerät

20.14396 Preisliste
Download

Calcium-Carbid-Methode-Gerät zur Ermittlung der Estrichfeuchte. Vom Gutachter anerkannt. Mit stoßgeschütztem Manometer. Mit Direktablesung der Feuchtigkeitsprozente inkl. 25 Ampullen, Digitale Waage, Zerkleinerungsschale sowie Hammer, Fäustel, Flachmeißel, Stahlkugeln und Kleinzubehör. Im Stahlkoffer. Digitales Manometer und Drucker auf Anfrage.



CCM – Feuchtemessgerät Eco

20.14398

Das Einsteigermodell: Für gelegentliche Messungen, sehr gutes Preis-Leistungs-Verhältnis. Ausgerüstet mit dem mechanischem Manometer mit einem maximalen Druckbereich bis 1,6 bar und digitaler Waage, Lieferung in einem robusten Kunststoff Doppelbodenkoffer. (Ohne Abbildung)



Carbidampullen für CCM – Gerät, Pack à 25 Stück

20.14400

Carbidampullen für CCM – Gerät, Pack à 100 Stück

20.14410

Prüfampullen für CCM – Gerät, 10 x 1 Gramm

20.14391



Hydromette Compact B

20.14610

Die Hydromette Compact B ist ein elektronischer Baufeuchteindikator mit zerstörungsfreiem Messverfahren nach dem Dielektrizitätskonstante-/ Hochfrequenz-Messprinzip.

Mit LCD-Anzeige und flexibel einsetzbarer Kugelsonde zum Aufspüren von Feuchtigkeit in Baustoffen aller Art sowie zur Erkennung der Feuchtigkeitsverteilung in Wänden, Decken und Estrichen und sonstigen abgebanderten Baustoffen.

Als Vorprüfgerät für alle CCM-Geräte empfohlen!



Hydromette Compact B2

20.14616

Die Hydromette COMPACT B2 ist ein elektronischer Baufeuchteindikator zum zerstörungsfreien Messen von Feuchtigkeit in Baustoffen. Die Hydromette arbeitet nach dem Dielektrizitätskonstante-/ Hochfrequenz-Messprinzip. Die vielseitig einsetzbare Kugelsonde dient zum Aufspüren von Feuchtigkeit in Baustoffen aller Art sowie zur Erkennung der Feuchtigkeitsverteilung in Wänden, Decken und Fußböden.

Für jeden Baustoff kann individuell ein Grenzwert gesetzt werden, bei dessen Überschreitung ein akustisches Warnsignal ertönt.

Ein ideales Vorprüfgerät für alle CCM-Messungen.

Messbereich für Baufeuchte: 0 - 199,9 Digits (Scanbereich), 0,3 - 6,0 Gew.-% bzw., 0,3 - 4,0 CM-%

Eigenschaften:

- + Kennlinien für 7 Baustoffsorten und 2 Dämm-/ Isolierstoffe sowie Tendenzanzeige für Hart- und Weichholz
- + Akustische Alarmfunktion
- + Automatische Kalibrierung
- + Anzeige der Gerätetemperatur
- + 200 mm [L]

Lieferung in Kunststoffbox, inkl. Batterie



Caisson Feuchtigkeitsprüfgerät VI-D1

20.14420

Preisliste
Download

Einfach zu handhabendes Prüfgerät – einschalten – auflegen – digitaler Wert ablesen und mit auf Messgerät abgebildeter Tabelle vergleichen.

Speziell für Beton, Estriche und Holzmessungen. Nicht destruktive Messmethode. Messtiefe bis zu 3cm. Messsensor auf der Unterseite. Digitale Sofortanzeige. Automatische Ausschaltung. Batteriegerät. Inklusive Tasche.

Als Vorprüfgerät für CCM-Geräte empfohlen, zur Ermittlung der feuchtesten Stelle.



Caisson Feuchtigkeitsprüfgerät VI-D4

20.14421

Feuchtigkeitsmessgerät für Beton- und Estrichfeuchte.

Das Messgerät hat verschiedene Skalen zur Messung von Feuchtigkeit in verschiedenen Materialien. Die vergoldeten Feder-Elektroden messen über elektrischen Widerstand. Die 2 Sensorplatten messen mittels dielektrische Eigenschaften die Feuchte des Bodens bis zu einigen Zentimetern Tiefe. Das kombinierte Resultat der Messung wird über das Display ausgegeben. Das hochwertige transflektive Grafik Display garantiert perfekte Ablesbarkeit der Werte unter allen Beleuchtungs Umstände auch in grellem Tageslicht.

Als Vorprüfgerät für CCM-Geräte empfohlen, zur Ermittlung der feuchtesten Stelle.



Caisson Lufttemperatur- und Luftfeuchtemessgerät

20.14426

inkl. Oberflächentempersensor

Einfach zu handhabendes Prüfgerät - einschalten - zwischen Temperatur oder Feuchte wählen - auflegen - Wert ablesen.

Zur schnellen und unkomplizierten Messung der Umgebungstemperatur und der Luftfeuchtigkeit in Grad C und F.

Mit Schutzgitter im Sensorbereich. Mit Taupunkttafel auf der Rückseite. Automatische Ausschaltung. Batteriegerät. Inklusive Tasche. Kalibrationszertifikat mitgeliefert.

Lufttemperaturbereich von -10 bis +50°C

Luftfeuchtigkeitsbereich 5% bis 99%

Feuchtigkeitstoleranz +/- 2%

Temperaturtoleranz +/- 0,3 Grad Celsius



GANN Thermo-Hygrometer BL Compact TF 3

20.14626

Die BL Compact TF 3 ist ein präziser Thermo-Hygrometer zur Messung von Temperatur und Luftfeuchte.

Handliches und präzises Temperatur- und Feuchtemessgerät im Taschenformat für schnelle Einzel- und Reihenmessungen.

Anzeige von drei Messwerten über die LCD-Anzeige, Auflösung: 0,1 % bzw. 0,1 °C

Automatische Berechnung der Taupunkttemperatur und des

Holzfeuchtegleichgewichts (UGL)

Anzeige der absoluten Luftfeuchte in g/m³.

USB-Schnittstelle zur Übertragung der Messwerte an einen PC mit der optionalen

Software DIALOG BL+ (für Langzeitmessungen oder zur Prozessüberwachung)

weitere TF-Sticks für besondere Anforderungen mit verschiedenen Filtertypen

optional erhältlich

Min-, Max- und Hold-Funktion für die gemessenen Werte Speicherung der 5 zuletzt

erfassten Messwerte Das Gerät wird mit 9-V-Batterie und Kunststoff-Box ausgeliefert.

Luftfeuchte: 0 bis 100 % r.F.

Lufttemperatur: -20 bis 80 °C



Laserdistanzmesser R40

20.14470

Inklusive der Basis-Funktionen für präzise Messungen: L/B/H, Volumen.

Modernes und kompaktes Gerät mit hochwertigem Display

• Alle Basis-Funktionen für präzise Messungen sind vorhanden (L/B/H, Volumen)

• Mit integrierter Wasserwaage

• Bis zu drei Messungen können gespeichert werden

• Stoßfest

• Laser: 0,05 bis 40m

• Genauigkeit: +/- 2mm



Oberflächen - Härteprüfer RI-RI

Zur Bestimmung der Estrichfestigkeit mit Gitterritzverfahren.
Bestehend aus 2 Teilen - rostfreies Ritzblech und einem gefederten Spezialstift.

16.14074

Preisliste
Download



Messkeil

Alu 0-20mm, Zum Messen von Estrichunebenheiten.

15.12313



Stahlwinkel

100 x 50cm verzinkt, starre Ausführung.

15.13520



Stahllineal

205cm verzinkt, starre Ausführung.

15.13530



Stahllineal

rostfrei, bombiert, gerollt, 8cm breite Ausführung.
Einsatz mit Kreuzwinkel als 90° Anschlag.

205cm
405cm
505cm

15.13590

15.13600

15.13610



Kreuzwinkel 50cm

Zum Erstellen von 90° Winkeln, für Bandstahllineal 8cm.

15.13588



Treppenschmiege (Treppenlehre)

Die 6 verschiedenen langen Arme werden auf die Eckpunkte der Stufe ausgerichtet und fixiert. So lassen sich die Abmessungen einer Stufe schnell und genau auf den Bodenbelag übertragen. Je 2 Arme 600 mm, 800 mm, 1000 mm.
Im Holzkasten.

16.14080



Schleifscheiben Ø 380mm

für Einscheibenmaschinen. Doppelseitig, in Verbindung mit Schleifteller 19.14211.
Hochwertige Qualität für den Profi. Siliciumcarbid auf Gewebe/Papier.
Pack à 10 Stück

KG 16	19.14220
KG 24	19.14230
KG 36	19.14235
KG 40	19.14240
KG 60	19.14250
KG 80	19.14260
KG 100	19.14270
KG 120	19.14267

Preisliste
Download



Schleifscheiben Ø 400mm

für Einscheibenmaschinen. Doppelseitig, in Verbindung mit Schleifteller 19.14211/12.
Hochwertige Qualität für den Profi. Siliciumcarbid auf Gewebe/Papier.
Pack à 10 Stück

KG 16	19.14271
KG 24	19.14272
KG 36	19.14263
KG 40	19.14273
KG 60	19.14274
KG 80	19.14275



Padtreibteller Ø 380mm

19.15340

Mit auswechselbarer Igelplatte zur Aufnahme von Pads.

Ersatzigelplatte

52.00389

400mm für Padtreibteller 19.15340



Superpads 20mm Ø 406mm

Wird mit Padtreibteller 1915340 eingesetzt.
Von "schwarz" bis "weiß" abnehmender Härtegrad. Pack à 5 Stück.

Schwarz	zur Grobreinigung	19.15350
Grün	zur Reinigung stärkerer Verschmutzungen (Grundreinigung)	19.15360
Rot	für die mittlere Reinigung, für empfindliche Beläge	19.15370
Beige	zum Ölen, Polieren, für die sanfte Reinigung	19.15380
Weiß	zum Polieren	19.15390



Normalpads 8mm Ø 406mm

Wird mit Padtreibteller 1915340 eingesetzt.
Von "schwarz" bis "weiß" abnehmender Härtegrad. Pack à 10 Stück.

Schwarz	zur Grobreinigung	19.15351
Grün	zur Reinigung stärkerer Verschmutzungen (Grundreinigung)	19.15361
Rot	für die mittlere Reinigung, für empfindliche Beläge	19.15371
Beige	zum Ölen, Polieren, für die sanfte Reinigung	19.15381
Weiß	zum Polieren	19.15391



Schleifgitter Ø 406mm

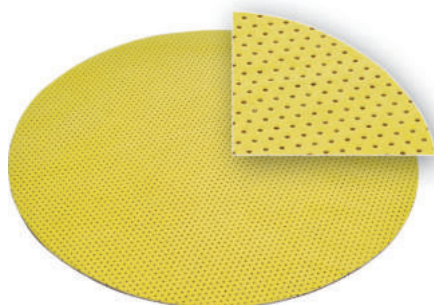
Wird mit Padtreibsteller und Pad eingesetzt.
Pack à 10 Stück.

KG 60
KG 80
KG 100
KG 120
KG 150
KG 180

Preisliste
Download



19.15400
19.15410
19.15420
19.15430
19.15435
19.15440



Superfinishing Pad Ø 406mm

Wird mit Padtreibsteller und Pad eingesetzt. Pack à 10 Stück.
Für den letzten Schliff und Finish mit perfektem Ergebnis auf allen Holz, und Parkettböden mit der Parkettschleifmaschine WOODY und allen handelsüblichen Einscheibenmaschinen.

Patentierter Aufbau - durch die ganzflächige Perforation wird effektiver abgesaugt und ein Zusetzen des Pads wird verhindert. Abtrag und Standzeit wird erhöht.

KG 60
KG 80
KG 100
KG 120
KG 150

19.15510
19.15515
19.15520
19.15525
19.15530



Wollpad Ø 410mm

Nicht abrasiv. Zum Aufsaugen, bzw. Abtragen, überschüssiger Öle & Wachse.
Stärke 5mm. Pack à 10 Stück.

19.15550



Turbo Fiberpad

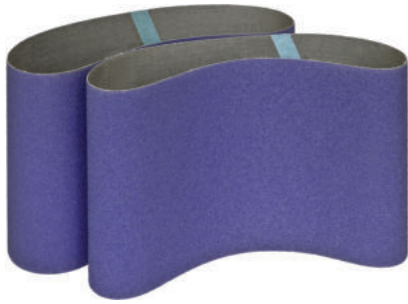
Ø 406mm für Einscheibenmaschinen
Ø 150mm mit Klett für Randschleifmaschinen

19.15560
19.15570

Das einzigartige Fiberpad wurde für den Endschliff von Parkettböden und die Tiefenreinigung verschiedener Oberflächen wie Holz und Stein entwickelt.

Für den Feinschliff von Parkettböden ersetzt das Fiberpad die klassischen Schleifscheiben Korn 80 und 100.

Dank der offenen Faserstruktur bietet das Fiberpad eine sehr hohe Schleifleistung und hervorragende Staubabsaugung und sorgt zugleich für eine kratzfreies Finish.

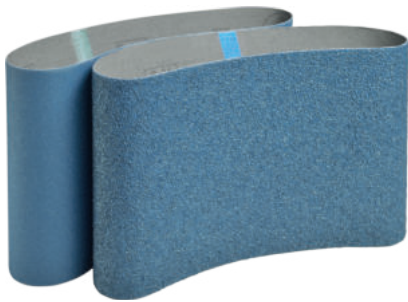


Keramik-Schleifbänder 750x200mm

Keramikkorund für extrem hohe Schleifleistung und Standzeit durch spezielle Selbstschärfung des Keramikorns.
Pack á 10 Stück.

KG 36
KG 50

24.60036
24.60060



Zirkon-Schleifbänder 750x200mm

Zirkon für wesentlich höhere Schleifleistung und Standzeit. Schweres X-Baumwollgewebe, mit Vollkunstharzbindung, Wellenverbinder und dichter Zirkonkorundstreuung. Hochwertige Qualität für hohe Beanspruchung geeignet.
Pack á 10 Stück.

KG 24
KG 36
KG 40
KG 60
KG 80
KG 100
KG 120

24.50024
24.50036
24.50040
24.50060
24.50080
24.50100
24.50120



Korund-Schleifbänder 750x200mm

Schweres X-Baumwollgewebe, mit Vollkunstharzbindung, Wellenverbinder und dichter Edelkorundstreuung. Hochwertige Qualität für hohe Beanspruchung geeignet.
Pack á 10 Stück.

KG 16
KG 24
KG 36
KG 40
KG 60
KG 80
KG 100
KG 120

24.00016
24.00024
24.00036
24.00040
24.00060
24.00080
24.00100
24.00120



Keramik-Klettschleifscheiben Ø 178mm mit Mittelloch

Keramikkorund für extrem hohe Schleifleistung und Standzeit durch spezielle Selbstschärfung des Keramikorns.
Pack á 25 Stück.

KG 36
KG 40
KG 50
KG 60
KG 80

24.86036
24.86040
24.86050
24.86060
24.86080



Zirkon-Klettschleifscheiben Ø 178mm mit Mittelloch

Zirkon für wesentlich höhere Schleifleistung und Standzeit.
Pack á 50 Stück.

KG 24
KG 36
KG 40
KG 60
KG 80
KG 100

24.22024
24.22036
24.22040
24.22060
24.22080
24.22100



Korund-Klettschleifscheiben Ø 178mm mit Mittelloch

Hochwertige Qualität für den Profi.
Pack á 50 Stück.

KG 16
KG 24
KG 36
KG 40
KG 60
KG 80
KG 100

24.23016
24.23024
24.23036
24.23040
24.23060
24.23080
24.23100



Keramik-Klettschleifscheiben Ø 150mm mit Mittelloch

Keramikkorund für extrem hohe Schleifleistung und Standzeit durch spezielle Selbstschärfung des Keramikorns.
Pack á 25 Stück.

KG 36
KG 40
KG 50
KG 60
KG 80

24.85036
24.85040
24.85050
24.85060
24.85080

Preisliste
Download



Zirkon-Klettschleifscheiben Ø 150mm mit Mittelloch

Zirkon für wesentlich höhere Schleifleistung und Standzeit.
Pack á 50 Stück.

KG 24
KG 36
KG 40
KG 60
KG 80
KG 100

24.84024
24.84036
24.84040
24.84060
24.84080
24.84100



Korund-Klettschleifscheiben Ø 150mm mit Mittelloch

Hochwertige Qualität für den Profi.
Pack á 50 Stück.

KG 16
KG 24
KG 36
KG 40
KG 60
KG 80
KG 100

24.83016
24.83024
24.83036
24.83040
24.83060
24.83080
24.83100



Klettschleifscheiben Ø 150mm 9-Loch

8 Absauglöcher 1 Mittelloch. Für marktübliche Exzenterschleifer.
Hochwertige Qualität für den Profi. Edelkorund auf festem Träger.
Pack á 50 Stück.

KG 24
KG 36
KG 40
KG 60
KG 80
KG 100
KG 120
KG 150

24.91024
24.91036
24.91040
24.91060
24.91080
24.91100
24.91120
24.91150

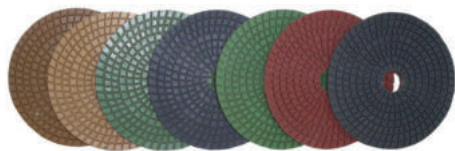


Korund-Klettschleifscheiben Ø 125mm

Hochwertige Qualität für den Profi. Edelkorund auf festem Träger.
Für Randschleifer ROMO-125, Pack á 50 Stück.

KG 40
KG 60
KG 80
KG 120

24.70540
24.70560
24.70580
24.70595

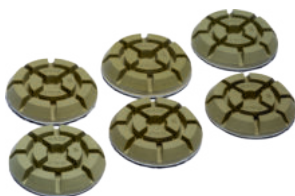


Diamantpad Ø 125mm

mit dichtem Diamantgefüge, hoher Standzeit und hoher Flexibilität.
Auch mit ROMO-125 bzw. RO-125 mit Holzschleifset einsetzbar.
Je Stück

KG 50	19.14605
KG 100	19.14610
KG 200	19.14615
KG 400	19.14620
KG 800	19.14625
KG 1500	19.14630
KG 3000	19.14635

Preisliste
Download



Diamant Polierscheiben Ø 75mm mit Klett

Kunstharzgebundene Diamant Polierscheiben für universellen Einsatz zur
Trockenpolitur und perfekten Feinschliff. Lange Standzeit durch hohen Diamantanteil.

KG 60	17.16960
KG 120	17.16962
KG 220	17.16964
KG 400	17.16966
KG 800	17.16968
KG 1500	17.16970



Schleifblatt-Halter

Für Multimaster und Supercut, 2er Set

19.14936



Schleifblätter

Für Multimaster und Supercut (mit Adapter)
Pack à 50 Stück, ungelocht

KG 40	19.14931
KG 60	19.14932
KG 80	19.14933
KG 100	19.14934
KG 120	19.14935



Dreieckbürste Edelstahl für Multimaster

19.14960

Dreieckbürste Nylon für Multimaster

KG 40

19.14965

Preisliste
Download



Qualitätsklingen - Made in Solingen

in hochwertiger Solinger Qualität, hochlegierter Werkzeugstahl 0,65mm, eisgehärtet.
Pack à 10x10 Stück = 100 Stück. 10 Stück im Dispenser zur einfachen Entnahme der Klinge.



Trapezklinge
Trapezklinge groß
Hakenklinge
Hakenklinge groß

15.12450
15.12460
15.12470
15.12490



Qualitätsklingen - Made in Sheffield

Hochwertige Klingenqualität.
Pack à 10x10 Stück = 100 Stück. 10 Stück im Dispenser.



Trapezklinge
Trapezklinge groß
Hakenklinge
Hakenklinge groß

15.12450/3
15.12460/3
15.12470/3
15.12490/3



Qualitätsklingen mit Titan-Beschichtung

in hochwertiger Solinger Qualität, hochlegierter Werkzeugstahl 0,65mm, eisgehärtet.
Mit Titanbeschichtung für längere Standzeit. Pack à 10x10=100 Stück.
10 Stück im Dispenser zur einfachen Entnahme der Klinge.



Titan-Trapezklinge
Titan-Trapezklinge groß
Titan-Hakenklinge
Titan-Hakenklinge groß

15.12455
15.12465
15.12475
15.12495



Doppelschliffklingen

Haken- und Trapezklinge in einem, eisgehärtet 0,65mm,
in hochwertiger Solinger Qualität.
Pack à 10x10 Stück=100 Stück.

15.12480



Konkav-Klingen

eisgehärtet 0,65mm
Pack à 10x10 Stück=100 Stück.

15.12485



Abbrechklingen 18mm

eisgehärtet, für Cuttermesser 15.12494, 15.12596
Pack à 10x10 Stück=100 Stück

15.12590



Abbrechklingen 18mm mit Titan-Beschichtung

eisgehärtet, mit Titanbeschichtung für längere Standzeit.
Für Cuttermesser 15.12494, 15.12596
Pack à 10x10 Stück=100 Stück

15.12591



MOZART Klingen

in hochwertiger Solinger Qualität, hochlegierter Werkzeugstahl 0,65mm, eisgehärtet.
Pack à 10x10 Stück = 100 Stück. 10 Stück im Dispenser zur einfachen Entnahme der Klinge.

MOZART
TECHNIK DER SCHÄRFE



MOZART Trapezklinge
MOZART Hakenklinge
MOZART Hakenklinge groß

15.12452
15.12472
15.12491



Bodenlegermesser ROLL mit Köcher

Einfacher und schneller Klingenwechsel ohne Werkzeug.
Mit Fixiermagnet für die Klinge.
Hochwertige Qualität für professionelle Bodenleger.

15.12548

Preisliste
Download



Delphin-Verlegemesser mit Köcher

15.12550



Sharkmesser mit Köcher

15.12555



Messerhalter aus Leder für den Profi

für 2 Verlegemesser, inkl. Klingendispenser- und Stifthalter.

22.14471



Universalmesser MOZART S2

inkl. Schutzkappe und Klinge.

15.12525

- kompaktes Design
- Beschichtung für angenehmen Grip
- Schnellverschluss und Magnet für einen einfachen Klingenwechsel
- transparente Schutzkappe für den sicheren Transport
- robuste Klemmung der Klinge
- gehärtete Klingenaufnahme für eine lange Lebensdauer
- Klinglefach für bis zu 10 Universalmesserklingen



Cuttermesser ROLL

Hochwertiges Cuttermesser mit Metallmagazin für 18mm Abbrechklingen.
Inkl. 6 Abbrechklingen.

15.12598



Cuttermesser NT 2000

Hochwertiges Messer aus Metall mit Blitzmagazin.
Inkl. 3 Abbrechklingen 15.12590.

15.12494



Cuttermesser leicht

Inkl. Abbrechklinge.

15.12596



Handgriff für Lino-Spezialklingen

ohne Klinge

15.12630



Spezialklinge Nr. 22

für 15.12630
Pack à 10 Stück

15.12610



Gehungsschere

für Kunststoffprofile, 2 x 45 Grad Anschläge. 6cm Schneide.

15.12800

Preisliste
Download



Gehungsschere lang

mit 45° Anschlägen und 75 mm Schnittlänge.

15.12795

Für Holz- und Kunststoffprofile. Geeignet für Gehungsschnitte in breiteren Materialien.



Gehungsschere mit Trapezklinge

45° Anschläge und 50 mm Schnittlänge.

15.12797

Für den besonders feinen und filigranen Schnitt.



Leistenschere mit Hebelübersetzung

15.12796

für den sauberen 90° - Schnitt von Leisten, Profilen, Kunststoff-, Gummi- oder Holzmaterialien. Mit 90° - Anschlägen und 75mm Schnittlänge. Unentbehrlich für Bodenleger, Maler, Tischler und viele andere Gewerke.

Durch die Hebelübersetzung mit bis zu 80% Kräftersparnis. Im Verlauf des Schneidevorganges nimmt die Effektivität der Hebelübersetzung exponentiell zu.



Universal-Schneider Rot

15.12400

für Webteppich mit Jute und Zweitrücken, inklusive 10 Klingen

Ersatzklingen für 15.12400

15.12560

Pack à 100 Stück



Universal-Schneider Blau

15.12410

für Teppiche mit elastischer Rückseite, inklusive 10 Klingen

Ersatzklingen für 15.12410

15.12580

Pack à 100 Stück



Mittagschneider Teppichschneider schwarz

15.12441

Für alle textilen Beläge, außer Schaumrücken. Schneidet von oben nach unten. Inkl. 10 Ersatzklingen

Ersatzklingen für 15.12441

15.12560

Pack à 100 Stück



Florgassenschneider

15.12440

Für gewebte Teppichböden, mit Führungsschiene. Schneidet alle Teppichböden exakt in der Florgasse.

Scheren



Teppichschere 10 Zoll (25cm)

Warmgeschmiedet, aus Spezial-Scherenstahl, hochfrequenz-gehärtet, mit einstellbarer, servicefreundlicher Schraube.

15.12690

Preisliste
Download



Teppichschere 10 Zoll (25cm) für Linkshänder

Warmgeschmiedet, aus Spezial-Scherenstahl, hochfrequenz-gehärtet, mit einstellbarer, servicefreundlicher Schraube.

15.12700



Teppichschere 12 Zoll (30cm)

Warmgeschmiedet, aus Spezial-Scherenstahl, hochfrequenz-gehärtet, mit einstellbarer, servicefreundlicher Schraube.

15.12710



Florschere 6 Zoll (15cm) gekröpft

Warmgeschmiedet, aus Spezial-Scherenstahl, hochfrequenz-gehärtet, mit einstellbarer, servicefreundlicher Schraube. Griffe mit PVC-Überzug.

15.12720



Florschere 7 Zoll (18cm) gekröpft

Warmgeschmiedet, aus Spezial-Scherenstahl, hochfrequenz-gehärtet, mit einstellbarer, servicefreundlicher Schraube. Griffe mit PVC-Überzug.

15.12725



Kettelschere 8 Zoll (20cm), gekröpft

Warmgeschmiedet, aus Spezial-Scherenstahl, hochfrequenz-gehärtet, mit einstellbarer, servicefreundlicher Schraube. Griffe mit PVC-Überzug.

15.12715



Universalschere 8 Zoll (20cm)

Rostfrei, mit bogenförmiger Schneidenform für den brillanten Schnitt und Leichtgängigkeit. Abgewinkelte, bruchfeste Kunststoffgriffe mit rutschfester Weichgummi-Einlage. Solinger Qualität.

15.12735



Schneider- und Teppichschere 10 Zoll (25cm)

Rostfrei, mit bogenförmiger Schneidenform für den brillanten Schnitt und Leichtgängigkeit. Rutschfester Griff mit Weichgummi-Einlage. Solinger Qualität.

15.12750



Rührgerät RO-1400

2-Gang Rührgerät mit hoher Durchzugskraft, universell einsetzbar bis 50kg.
Mit Softstart für spritzfreies Anrühren.
Mit ergonomischen Soft-Griff.
Inklusive Spindelrührer.

15.12378

Preisliste
Download



Technische Daten:

Motorleistung:	1400 Watt, 230 Volt
Drehzahl 1:	150 - 300 U/min
Drehzahl 2:	300 - 650 U/min
Werkzeuganschluss:	M14
Gewicht:	8,00kg
Max. Rührgutmenge:	50kg
Max. Rührkorbdurchmesser:	140mm



Mörtelrührer 140mm M 14

15.12393

Vielseitig einsetzbar für schwere und hochviskose Materialien z.B. für Fertigputz, Fertigmörtel, Klebemörtel, Fliesenkleber, Kalk, Beton, Zement, Estrich, Spachtelmasse, Vollwärmeschutz, Dämmschutz, quarzgefüllte Epoxydharze. Bis 50kg.



Spindelrührer 120mm M 14

15.12399

Vielseitig einsetzbar für zähe Materialien hoher Viskosität, z.B. Fertigputz und Fertigmörtel, Klebemörtel, Ansetzbinder, Gips, Kalk, Zementputz, Fliesenkleber, Spachtelmasse, Pasten, Granulate, quarzgefüllte Epoxydharze. Bis 50kg.



Korbrührer 120mm M 14

15.12396

Ideal zum Verrühren von Klebstoff, Dichtungsmasse, Spachtelmasse, Bitumenbeschichtungen, Kitt, Epoxydharzmischungen etc. Besonders effektiver Rührer durch die entstehende Sogwirkung von unten nach oben wodurch ein homogenes Ergebnis garantiert wird. Bis 25kg.



2-Flügelrührer 120mm M 14

15.12385

Spezieller Rührer für flüssige und verlaufende Materialien, sowie Kleber, Lacke, Lasuren und Grundierungen. Auch für den Einsatz in schnelllaufenden Rührgeräten. Schnelle und homogene Durchmischung bei hoher Laufruhe, Spritzer werden vermieden. Bis 50kg.



Korbrührer 120mm SW 10

15.12380

Universalkorbrührer für Bohrmaschinen, für flüssige und verlaufende Materialien. Schaft: SW 10. SW = Schlüsselweite (für Bohrmaschinenfutter).



Spindelrührer 120mm SW 10

15.12391

Universell einsetzbarer Rührer für Bohrmaschinen. Für alle klebrigen und zähen Materialien, wie Fliesen- und Baukleber, Fertigmörtel, Fertigputz, Spachtelmassen, etc. Mischwirkung von unten nach oben. Schaft: SW 10. SW = Schlüsselweite (für Bohrmaschinenfutter).

Rührwerke und Rührer



Rührgeräthalterung RO-30

Neuentwicklung aus dem Hause ROLL

Flexible und universell einsetzbare Halterung für die Befestigung von Handrührgeräten auf handelsüblichen 30 Liter Anrührern.

- zeitsparend
- rückenschonend
- universell einstellbar für unterschiedliche Handrührgerätaufnahmen, Rührerlängen und Eimerdurchmesser (35 - 39cm)
- kompatibel mit Rührgerät RO-1400

Lieferung ohne Handrührgerät und Anrührer.

15.12365

Preisliste
Download



Mischstation

15.12355

Mit dieser kompakten Mischstation können bis zu 75 kg Rührgut schnell und effizient angemischt werden.

Einfacher und sicherer Transport durch das gut ausbalancierte und mehrfach verstellbare Fahrgestell.

Staubfreies abmischen mit der optionalen Schlauchhalterung zu Ihrem Sauger.

Im Lieferumfang enthalten:
- Fahrgestell für den Mischeimer
- 75 Liter Mischeimer
- Halterung für das Rührwerk



Schlauchhalterung

15.12356

Zum staubfreien abmischen mit der Mischstation und Ihrem Sauger.



Turbo Rührer M16/M14

15.12357

Speziell entwickelt zum Abmischen von großen Mengen Mischgut. Der Turbineneffekt sorgt dafür dass keine Klumpen entstehen.

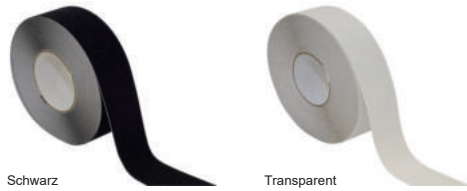


Verlängerung für Rührgerät RO-1400

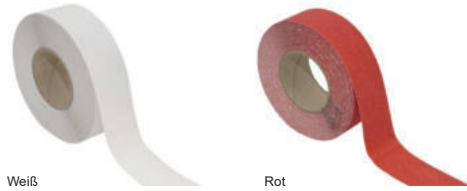
34.00550

Länge 50mm, M14 Innen-/Außengewinde.

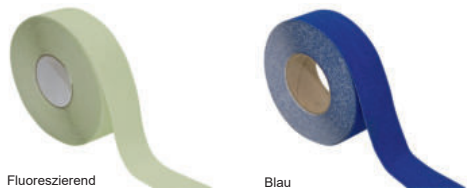
Preisliste
Download



Schwarz Transparent



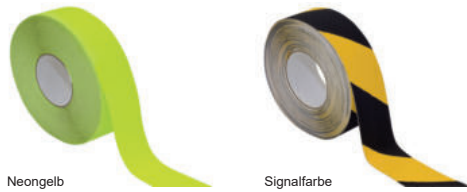
Weiß Rot



Fluoreszierend Blau



Braun Grau



Neongelb Signalfarbe

ROLL-Antirutschband

Leistungsfähiges, selbstklebendes, flaches Material, mit höchster Griffigkeit und exzellenter Formanpassung. Ideal zur Verlegung auf Flächen wo Rutschgefahr besteht, wie: Treppen, Eingangsbereiche, Rampen, öffentliche Räume, Schiffe, Boote, Sanitärräume, LKW und Busse.

Aus hochwertigen Materialien: spezielle, fein gemahlene Mineralpartikel in Verbindung mit synthetischem Kunststoff.

Für den Außenbereich mit Kantenversiegler 14.11173.

Schwarz	50mm x 18m	14.11160
Transparent	50mm x 18m	14.11161
Weiß	50mm x 18m	14.11162
Rot	50mm x 18m	14.11163
Grün	50mm x 18m	14.11164
Grau	50mm x 18m	14.11165
Fluoreszierend	50mm x 18m (Nachtleuchtend)	14.11166
Blau	50mm x 18m	14.11167
Braun	50mm x 18m	14.11168
Grau	50mm x 18m (Qualität für Schwimmbäder)	14.11169
Neongelb	50mm x 18m	14.11171
Signalfarbe	50mm x 18m (schwarz/gelb)	14.11172
Grau, grob	50mm x 18m (Qualität für Schwimmbäder)	14.11174
Transparent	50mm x 18m (Qualität für Schwimmbäder)	14.11175

Schwarz	14mm x 18m (Qualität für Schwimmbäder)	14.11200
Grau	14mm x 18m (Qualität für Schwimmbäder)	14.11201
Beige	14mm x 18m (Qualität für Schwimmbäder)	14.11202

Schwarz	28mm x 18m (Qualität für Schwimmbäder)	14.11205
Grau	28mm x 18m (Qualität für Schwimmbäder)	14.11206
Signalfarbe	28mm x 18m (schwarz/gelb)	14.11207

Weitere Breiten und Sondergrößen auf Anfrage.

Weitere fluoreszierende Bänder nach DIN 67510 auf Anfrage.



Kantenversiegler

14.11173

Für die Verlegung des ROLL Antirutschbandes im Außenbereich. Auf PVC-Basis. Tube à 50g inkl. Düse.



Doppelseitiges Klebeband 50mmx50m

14.12240

Pack á 24 Rollen.

Technische Daten:

Trägersystem: Spezialgewebe
 Haftklebstoff: Schmelzkleber aus Synthekautschuk
 Schutzabdeckung: Silikonpapier, gelb
 Dicke (ohne Abdeckung): 0,22 – 0,24 mm
 Schälwiderstand: ≥ 30 N/25 mm (DIN EN 1939)*
 Scherwiderstand: 1000 g/625 mm² (DIN EN 1943)*
 Empfohlene Verarbeitungstemperatur: +10 °C bis +30 °C
 Temperaturbeständigkeit: -30 °C bis +80 °C
 Kondenswasserbeständigkeit: sehr hoch
 Alterungsbeständigkeit: begrenzt
 Weichmacherbeständigkeit: begrenzt.



Kleberspritze

15.12330

Mit Bajonettverschluss und 2 austauschbaren Nadeln.



Sprühkleber Karton á 12 Dosen á 500ml

18.12960

Preisliste
Download

Sprühkleber Einzeldose

18.12961

Sprühkleber ist ein vielfältig einsetzbarer Klebstoff auf Basis von synthetischem Kautschuk zum Verkleben von, Kork, Gummi, Schaumgummi, Plastik, Pappe, Textilien, Filz, Styropor usw.



Für permanente und nicht-permanente Verklebungen.



Polymer Montagekleber Karton á 12 Stück

18.12987

Polymer Montagekleber Einzelkartusche

18.12988

Lösungsmittelfreier, überstreichbarer, hochmoduler, elastischer, naht- und fugenfüllender MS-Polymer-Klebstoff für den gesamten Baubereich sowie die Industrie. Füllmenge: 470g

Geeignet für Fußbodenprofile, Sockelleisten, Türfutter, Tafelbretter, Holz, Metall, Natur- und Kunststein, Hart-PVC, PUR-Schaum, diverse Kunststoffe usw. Nach der Aushärtung schleif- und überlackierbar. Wärmebeständig bis +100°C, wasserfest gemäß DIN EN 204 - D4. Besonders empfohlen zur Verlegung von ungebohrten Metallprofilen durch die elastische Aushärtung!



Kartuschenpistole „Profi“

18.12994

Profi-Pressen in stabiler Ausführung, geschlossene Form, auch für Dichtmassen in Schläuchen.



Estrichklammern

Wellenverbinder zur kraftschlüssigen Verbindung bei der Sanierung von Estrichrissen in Verbindung mit Zwei – Komponentenkleber.

Pack á 1000 Stück

18.12952

Pack á 100 Stück

18.12953



Zwei-Komponentenkleber

18.12950

Polyester-Reparaturkleber zur Estrichsanierung bei Rissen. Speziell zum Verkleben von Rissen im Unterboden sowie zur Befestigung von Nagelleisten, Stein, Beton und Metall. Abbindezeit ca. 15Min.

Inhalt: 1000 g Harz, 30 g Härter.



Stahlstifte TEC blank 1,5 mm

Pack á 1000 Stück
TEC-Stahlstifte

20 mm
25 mm
30 mm
35 mm
45 mm

21.12030
21.12040
21.12050
21.12060
21.12080

Stahlstifte TEC verzinkt 1,5 mm

Pack á 1000 Stück
TEC-Stahlstifte

20 mm
25 mm
30 mm
35 mm
45 mm

21.12090
21.12100
21.12110
21.12120
21.12125



Leder-Knieschoner

Knieschoner mit robuster Kunstleder-Oberfläche und weichem Neopren-Polster.

Sehr bequem, da der breite Riemen unterhalb der Kniekehle fixiert wird.

Abmessungen: 22 x 18 x 7cm

15.11707

Preisliste
Download



Knieschoner Ergo

zertifiziert EN 14404

15.11720

Ersatzriemen

Für Knieschoner Ergo

15.11721



Knieschoner Wohlpro

Medizinischer Knieschoner - von der BG empfohlen!

15.11678

Ersatzriemen

Für Knieschoner Wohlpro

15.11679



Einsteckkniefolster aus Moosgummi

Hochwertige Qualität, zum Einstecken in Arbeitshosen.
Dauerhaft elastisch und durch die gitterförmigen Einschnitte
angenehm zu tragen. Paarweise.

Per Kissen 75g, Maße: 22,5 x 16 x 12mm

15.11715



Atemschutzmaske mit Klimaventil, FFP2

Der FFP-Klassiker mit ActivForm®, DuraMesh®-Außenstruktur und Klimaventil®.
Dank ActivForm® passt sich automatisch der Gesichtsform an.
Die DuraMesh®-Außenstruktur gewährleistet Stabilität und Langlebigkeit.
Die Rundumbefähigung passt sich automatisch der Kopfform des Trägers an.
Das Klimaventil® erleichtert das Ausatmen und hält die Luft unter der Maske kühler.
Norm: EN149:2001, Schutzstufe: FFP2 NR D gegen gesundheitsschädliche und
krebserzeugende Stäube, Rauch und Aerosole auf Wasser- und Ölbasis.

Pack à 3 Stück

22.12966



Atemschutzmaske mit Klimaventil, FFP3

Neben der ActivForm®, DuraMesh®-Außenstruktur und dem Klimaventil® zeichnet
sich diese FFP-Maske besonders durch eine abwaschbare Rundum-Dichtlippe und
die Faltfilterkonstruktion aus und kann somit länger als 8 Stunden getragen werden.
Das Klimaventil® erleichtert das Ausatmen und hält die Luft unter der Maske kühler.
Norm: EN149:2001, Schutzstufe: FFP3 R D gegen gesundheitsschädliche und
krebserzeugende Stäube, Rauch und Aerosole auf Wasser- und Ölbasis.

Je Stück in Einzelverpackung

22.12967



Atemschutzmaske, FFP2

- geprüft und CE-zertifiziert nach EN 149:2001+A1:2009
- spezielles ultra-light-Design für höchsten Tragekomfort
- flexibel und ergonomisch
- einzeln verpackt
- Filtration von Tröpfchen beim Einatmen
- Dieses Produkt erfüllt die Anforderungen der PSA-Verordnung (EU) 2016/425
- für den Eigen- und Fremdschutz geeignet.

Pack à 10 Stück

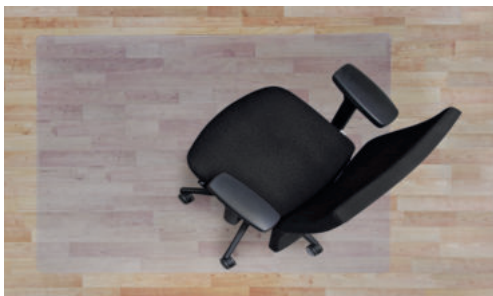
22.12968

Bodenschutzmatten

ROLL Bodenschutzmatten

Aus hochwertigem Polycarbonat, ohne Recycleanteil.
Geruchsneutral und vollkommen schadstofffrei – TÜV geprüft,
100 % recyclebar, UV-beständig, für Allergiker optimal geeignet,
extrem strapazierfähig, auch für Fußbodenheizungen geeignet,
minimaler Rollwiderstand für Bürostühle.

Preisliste
Download



Roll-Polycarbonatmatten glatt

mit Antirutschbeschichtung auf der Unterseite der Matte.
Für Parkett, PVC-, Lino und alle glatten Beläge, sowie kurzflorigem Teppich. 100% Polycarbonat ohne Recyclinganteil. 2mm stark.

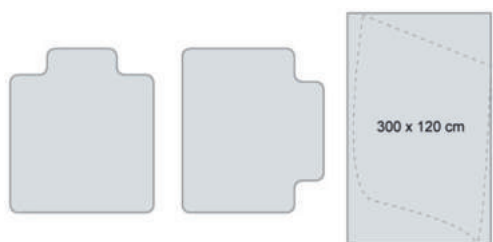
925x1200mm	12.11450
1000x1200mm	12.11451
1150x1200mm	12.11452
1500x1200mm	12.11453
1850x1200mm	12.11454
2000x1200mm	12.11455
3000x1200mm	12.11456
Rund Ø 1000mm	12.11457



Roll-Polycarbonatmatten mit Noppen

für Teppichbeläge. 2,75mm stark. 100% Polycarbonat ohne Recyclinganteil.

930x1200mm	12.11500
1000x1200mm	12.11505
1150x1200mm	12.11510
1500x1200mm	12.11515
1850x1200mm	12.11520
2000x1200mm	12.11525
3000x1200mm	12.11530



Alle rechteckigen Größen sind mit Zungenausschnitt - längs- oder breitseits -
lieferbar. Innerhalb der Maße 3000x1200mm ist jede beliebige Form nach
Zeichnungsvorlage lieferbar.

Zuschnitt Zungenausschnitt pro Rollmatte

10.00004

Sondermaße (nach Aufwand) und Formen auf Anfrage!

Allgemeine Verkaufs- und Lieferbedingungen

Alle Lieferungen erfolgen zu den nachstehenden Verkaufs- und Lieferbedingungen. Abweichende Bedingungen, insbesondere durch den Käufer, sind für uns nur dann verbindlich, wenn sie von uns ausdrücklich schriftlich bestätigt werden. Sind dem Käufer diese Bedingungen nicht mit dem Angebot zugegangen oder wurden sie ihm nicht bei anderer Gelegenheit übergeben, so finden sie im Rahmen einer laufenden Geschäftsbeziehung unter Kaufleuten Anwendung, wenn er sie aus einer früheren Geschäftsbeziehung kannte oder kennen musste und auch wenn der Verkäufer im Einzelfall nicht ausdrücklich auf Ihre Einbeziehung hingewiesen hat. Mündliche oder telefonische Abmachungen durch unsere Mitarbeiter im Innendienst oder Außendienst werden erst durch schriftliche Bestätigung verbindlich. Handelsvertreter oder Reisende des Verkäufers sind nur als Vermittler tätig und zum rechtsgeschäftlichen Abschluss nicht berechtigt. Alle Angebote sind freibleibend. Die in den Katalogen und Prospekten enthaltenen Abbildungen, Beschreibungen etc. sind nur als Richtlinien zu betrachten.

Preise

Die im Katalog angegebenen Preise sind in Euro und verstehen sich zuzüglich der gesetzlichen Mehrwertsteuer, sowie zuzüglich Verpackung und Transportkosten. Preisänderungen sind ohne vorherige Ankündigung möglich, insbesondere bei Materialverteuerung und Lohnerhöhung. Die Berechnung erfolgt zum Preis am Tag der Lieferung. Ansprüche auf Skonto bestehen nur bei pünktlicher Zahlung. Mit diesem Katalog verlieren alle vorangegangenen Preise und Angebote ihre Gültigkeit.

Lieferung

Die Lieferung erfolgt, sofern nicht anders schriftlich vereinbart, ab Werk Sonnenbühl. Ab Euro 500 Warenwert liefern wir im Inland frei Haus, unter Euro 500 ab Werk Sonnenbühl. Bei Aufträgen unter Euro 100 berechnen wir Euro 10 Mindermengenzuschlag, ausgenommen hiervon sind Reparaturteile, jedoch zzgl. Transportkosten. Abholungen durch Hausfrachten werden nicht vergütet. Eine Lieferungsverpflichtung unsererseits besteht nicht. Zu Teillieferungen sind wir berechtigt. Angaben zur Lieferzeit bzw. zum Liefertermin sind als Richtwerte zu verstehen, die über- bzw. auch unterschritten werden können, dies gilt insbesondere bei auftretenden Störungen, die außerhalb unserer Beeinflussung stehen. Die mit dem Transport verbundenen Gefahren gehen zu Lasten des Bestellers, auch wenn frachtfreie Lieferung vereinbart wurde. Für Verluste oder Beschädigungen haften wir nicht. Der Käufer muss die angelieferte Ware unverzüglich nach Erhalt überprüfen. Eventuelle Schäden an der Ware, auch an der Verpackung, müssen auf dem Frachtbrief notiert und vom Fahrer quittiert sein. Später gemeldete Schäden werden von der Speditionsversicherung nicht anerkannt und gehen deshalb zu Lasten des Käufers.

Verpackung

Die Verpackung wird selbstkostentragend berechnet. Verpackungen, mit Ausnahme von Paletten, werden nach Maßgabe der Verpackungsverordnung nicht zurückgenommen. Der Besteller ist verpflichtet für eine Entsorgung der Verpackung auf eigene Kosten zu sorgen.

Zahlung

Sofern nichts anderes schriftlich vereinbart und von uns bestätigt ist, sind Rechnungen zahlbar nach Rechnungsdatum innerhalb von 8 Tagen mit 2% Skonto, innerhalb von 30 Tagen netto. Reparatur- und Ersatzteilrechnungen sofort rein netto. Erstaufträge bei Neukunden werden gegen Vorauszahlung abgewickelt. Bei Zielüberschreitung werden bankübliche Verzugszinsen berechnet. Kommt der Käufer in Zahlungsverzug oder werden Umstände bekannt, die uns an der Kreditwürdigkeit des Käufers zweifeln lassen, sind wir berechtigt sämtliche noch offene Forderungen zu stellen, sowie von noch offenen Lieferungen Abstand zu nehmen. Wechsel sind nur Zahlungsverpflichtungen und keine Zahlungen. Schecks werden nur erfüllungshalber angenommen und gelten erst nach vorbehaltsloser Gutschrift als Zahlung. Sämtliche anfallenden Spesen gehen zu Lasten des Käufers.

Eigentumsvorbehalt

- Die Ware geht erst dann in Eigentum des Käufers über, wenn dieser seine gesamten Verbindlichkeiten aus der Geschäftsverbindung mit uns erfüllt hat, und zwar einschließlich aller Nebenforderungen, Schadensersatzansprüchen und Einlösungen von Schecks und Wechsel. Der Eigentumsvorbehalt bleibt auch dann bestehen, wenn einzelne unserer Forderungen in eine laufende Rechnung aufgenommen werden und der Saldo gezogen und anerkannt ist.

- Wir sind berechtigt ohne Nachfristsetzung und ohne Rücktritt vom Vertrag die Vorbehaltsware vom Käufer herauszuverlangen, falls dieser mit der Erfüllung seiner Verpflichtung gegenüber im Verzug ist. In der Rücknahme der Vorbehaltsware liegt ein Rücktritt vom Vertrag nur dann vor wenn wir das schriftlich erklären. Wir sind auch dann zum Herausverlangen der Vorbehaltsware berechtigt wenn die Firma des Käufers verkauft, übernommen oder geschlossen wurde.

- Verarbeitung oder Umbildung an der Vorbehaltsware wird stets für uns vorgenommen, jedoch ohne Verpflichtung für uns. Wird die Vorbehaltsware mit anderen, uns nicht gehörenden Gegenständen verarbeitet, so erwerben wir Miteigentum an der neuen Sache im Verhältnis des Wertes der Vorbehaltsware zu den anderen verarbeiteten Gegenständen zum Zeitpunkt der Verarbeitung. Für die durch die Verarbeitung entstandene Sache gilt das gleiche wie für die Vorbehaltsware.

- Unser Eigentum oder Miteigentum an der Vorbehaltsware verwahrt der Käufer oder Dritte für uns unentgeltlich.

- Der Käufer ist berechtigt die Vorbehaltsware im ordnungsgemäßen Geschäftsverkehr zu verarbeiten und zu veräußern. Verpfändungen oder Sicherheitsübereignungen sind unzulässig. Die aus dem Weiterverkauf entstandenen Forderungen gegenüber Dritten tritt der Käufer bereits jetzt in vollem Umfang an uns ab und zwar gleichgültig ob die Vorbehaltsware vor oder nach Verarbeitung weiterverkauft wird. Diese Forderungsabtretung umfasst alle Ansprüche mit sämtlichen Neben- und Sicherungsrechten einschließlich Wechsel und Schecks. Wird die Vorbehaltsware zusammen mit anderen Sachen zu einem Gesamtpreis veräußert, so beschränkt sich die Abtretung auf den anteiligen Betrag aus unserer Rechnung für die mitveräußerte Vorbehaltsware. Werden Waren veräußert, an denen wir gemäß vorausgehender Regelung ein Miteigentumsanteil haben, so beschränkt sich die Abtretung auf denjenigen Teil der Forderung, der dem Miteigentumsanteil der von uns gelieferten Ware entspricht.

- Erscheint uns die Verwirklichung unserer Ansprüche gefährdet, so hat der Käufer auf Verlangen die Abtretung Dritten mitzuteilen und uns alle erforderlichen Auskünfte und Unterlagen zu geben.

Zugriffe Dritter auf die Vorbehaltsware hat der Käufer uns dann unverzüglich mitzuteilen.

- Übersteigt der Wert der uns zustehenden Sicherungen unsere zu sichernde Forderung gegenüber dem Auftragsgeber um mehr als 20% so sind wir auf Verlangen des Käufers insoweit zur Freigabe von Sicherheiten verpflichtet. Die Auswahl der freigebenden Sicherheiten erfolgt durch uns.

- Etwaige Schäden an der Vorbehaltsware, auch im Falle der Verarbeitung, trägt der Käufer. Der Käufer ist verpflichtet, die Vorbehaltsware ausreichend, insbesondere gegen Feuer und Diebstahl zu versichern. Ansprüche gegen die Versicherung aus einem Schadensfall werden bereits in der Höhe des Warenwertes der Vorbehaltsware an uns abgetreten.

Änderungen

Änderungen der Produkte im Sinne der Weiterentwicklung oder Änderung in Form und Farbe behalten wir uns vor.

Technische Beratung

Der Verkäufer übernimmt keine Haftung für technische Beratung oder für die daraus herausführenden Resultate. Für die gesamte Beratung, die gegeben und vom Käufer angenommen wird, haftet der Käufer. Die Katalog- und Prospektangaben, sowie sonstige Unterlagen sind ohne Gewähr.

Gewährleistung

Für die Güte der von uns vertriebenen Erzeugnisse wird nur insoweit Gewähr übernommen, als unser Hersteller für innerhalb der gesetzlichen oder vertraglichen Frist auftretenden Herstellung- oder Materialfehler durch Instandsetzung oder Ersatzlieferung aufkommt. Ansonsten gewährleisten wir, dass die verkaufte Ware zum Zeitpunkt des Gefahrenübergangs frei von Material- und Fabrikationsfehlern ist und die vertraglich zugesicherten Eigenschaften besitzt.

Bei einer Reklamation von Sachmängeln sind uns repräsentative Muster der reklamierten Ware zur Beurteilung einzusenden.

Der Käufer muss nach § 377, 378 HGB seinen Untersuchungs- und Rügenobliegenheiten ordnungsgemäß nachkommen. Beanstandungen wegen offener oder versteckter Mängel müssen innerhalb von 8 Tagen nach Wareneingang geltend gemacht werden. Bei begründeter Mängelrüge steht uns das Recht der Nachbesserung oder der Ersatzlieferung zu. Wir haften dabei nicht für Schäden, die nicht an der Ware selbst entstanden sind, und nicht für entgangenen Gewinn oder sonstige Vermögensschäden des Käufers. Für Ware, die durch unsachgemäßen Einsatz unbrauchbar wurde, die verändert wurde, die betriebsbedingt verschlissen oder abgenutzt ist die Gewährleistung ausgeschlossen. Reklamationen können nur in Verbindung mit einem Kaufnachweis (Rechnungskopie) akzeptiert werden.

Garantie und Warenrücknahme

Für die von uns vertriebenen Erzeugnisse übernehmen wir Garantie für eine Frist von 12 Monaten ab Kaufdatum. Wir verpflichten uns das Gerät bei franco Einsendungen an uns kostenlos instand zu setzen, wenn es infolge Material- oder Herstellungsfehler schadhaft geworden ist. Voraussetzung für die Garantiepflicht ist, dass das Gerät sachgemäß behandelt wurde. Teile, die einer natürlichen Abnutzung unterliegen, fallen nicht unter Garantie. Der Garantieanspruch erlischt bei Schäden infolge unsachgemäßer Bedienung und bei bestimmungswidriger Verwendung. Bei fehlerhafter Montage, Eingriffen von unbefugten Personen oder Verwendung von Zubehör oder Ersatzteilen, die keine original Liefer Teile sind.

Rücksendung von Garantiefällen und Reparaturen müssen vorher mit uns vereinbart werden, die dadurch entstandenen Transport- und Verpackungskosten gehen grundsätzlich zu Lasten des Käufers, dies gilt insbesondere für Schäden an der Ware durch unsachgemäße Transportverpackung. Für Rücksendungen aufgrund von Falschbestellungen durch den Käufer werden 10% des Warenwertes, sowie anfallende Transport- und Verpackungskosten dem Käufer in Rechnung gestellt. Die Ware wird nur nach ausdrücklicher Zustimmung durch uns zurückgenommen. Die Ware muss sich in einwandfreiem Zustand befinden. Für Sonderbestellungen, sowie für Sonderanfertigungen besteht keine Rückgabemöglichkeit.

Weitergehende Verpflichtungen, d.h. Schadensersatzansprüche wie z.B. Kosten für Haftpflicht für Sach- und Personenschäden, Entschädigung für Arbeitsausfall oder sonstige Vermögensschäden sind ebenfalls ausgeschlossen.

EAN-Strichkodierung

Der Käufer ist verpflichtet, die Richtigkeit der auf der Ware angebrachten EAN-Strichkodierung oder eine andere, zu entsprechenden Zwecken angebrachte Codierung nach Empfang der Ware unverzüglich durch Stichproben zu überprüfen. Unsere Haftung für eine unrichtige oder fehlerhafte Codierung ist nur beschränkt.

Anwendbares Recht, Wirksamkeitsklausel

Es gilt das Recht der Bundesrepublik Deutschland unter Ausschluss des UN-Kaufrechts und des deutschen internationalen Privatrechts.

Sollten einzelne Klauseln dieser Verkaufs- und Lieferbedingungen ganz oder teilweise ungültig sein, berührt das die Wirksamkeit der übrigen Klauseln bzw. der übrigen Teile dieser Klauseln nicht. Eine unwirksame Regelung haben die Parteien durch eine solche Regelung zu ersetzen, die dem wirtschaftlichen Zweck der unwirksamen Regelung am nächsten kommt und wirksam ist.

Erfüllungsort

Erfüllungsort für Zahlung und Lieferung ist unser Geschäftssitz.

Gerichtsstand

Gerichtsstand für Kaufleute ist Reutlingen.

Die Angaben zu Preisen, Lieferumfang, technischen Daten, Konstruktion, Material und äußerem Erscheinungsbild beziehen sich auf den Zeitpunkt der Drucklegung des Kataloges und sind daher unverbindlich. Aus drucktechnischen Gründen kann es zu Farbabweichungen kommen. Änderungen vorbehalten.

Inkrafttreten

01/2010

Besuchen Sie uns in den Sozialen Medien



Albstrasse 12
72820 Sonnenbühl
Deutschland

Telefon +49 (0) 7128/9280-0
Telefax +49 (0) 7128/9280-11
E-Mail info@roll-gmbh.de

www.roll-gmbh.de