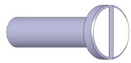


Kit de réparation complet 18050 KAMBER  
Kompletter Reparatursatz 18050 KAMBER



Complete repair kit 18050 KAMBER  
Kit de reparación completo 18050 KAMBER



**6629**

Ecrou long gâchette en inox  
Mutter zu Abzughebel  
Nut for trigger  
Tornillo de gacheta (largo)



**6630**

Vis gâchette  
Schraube zu Abzughebel  
Screw for trigger  
Tornillo de gacheta (corto)



**6631**

Ecrou long levier  
Mutter zu Uebertragungshebel  
Nut for lever  
Tornillo de palanca (largo)



**6646**

Filtre  
Filter  
Filtre  
Filtro



**6651**

Vis levier  
Schraube zu Uebertragungshebel  
Screw for lever  
Tornillo de palanca



**8021**

Ressort soupape inox  
Ventilfeder rostfrei  
Stainless steel valve spring  
Muelle válvula inox.



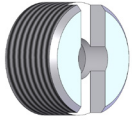
**8031A**

Ressort aiguille fort  
Nadelfeder  
Strong needle spring  
Muelle aguja (fuerte)



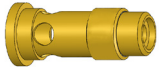
**8058 (8059 + 2 x 8060 + 8061)**

Jeu de joints aiguille  
Dichtungssatz für Nadel  
Needle packing gasket  
Juego de junta aguja



**8062**

Serre-joint pour 8058  
Stopfbüchse für 8058  
Needle packing nut for 8058  
Abrazaderas para 8058



**8091**

Corps soupape en laiton  
Ventilkörper allein  
Valve body  
Cuerpo de válvula latón



**8092**

Joint Teflon  
Teflon Dichtung  
Teflon gasket  
Junta teflon



**8093**

O-Ring pour corps soupape  
O-Ring zu Ventilkörper  
O-Ring for valve body  
O-Ring para cuerpo válvula



**8094**

Axe soupape avec tête  
Ventilachse mit Kopf  
Valve shaft with head  
Eje válvula con cabeza



**18046**

Joint entre corps et tête  
Dichtung zw. Körper und Kopf  
Gasket between body and head  
Junta entre cuerpo y cabeza



**18503**

Vis de réglage aiguille pour pistolet manuel  
Stellschraube für Düsenadel  
Needle adjusting screw  
Tuerca de ajuste para aguja

KAMBER SA  
Chemin des Champs-Courbes 19  
CH-1024 Ecublens

Tel.: +41 21 691 69 51  
info@kambersa.ch



[www.kambersa.ch](http://www.kambersa.ch)